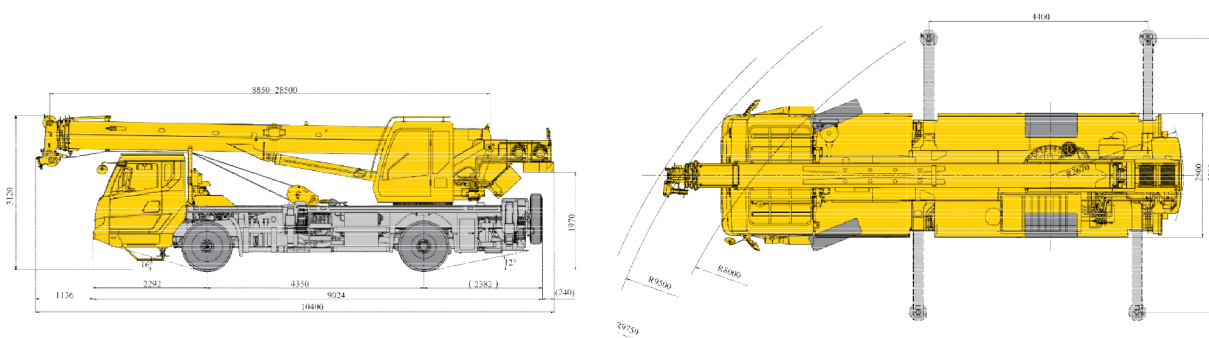




XCT12_L4_Y1

Truck Crane

รายละเอียดสินค้า



XCMG SOLID TO SUCCEED

ประสิทธิภาพการทำงาน Working Performance

น้ำหนักยกสูงสุด Max. Lifting Capacity	12 ตัน
แรงยกสูงสุดของบูม Max. Load Moment (Base Boom)	397 kN.m
แรงยกสูงสุดของบูมที่ยืดเต็มที่ Max. Load Moment (Fully-Extended Boom)	291 kN.m
ความยาวของบูมสูงสุด Boom Length (Fully-Extended Boom)	28.5 m

เครื่องยนต์ Engine

รุ่นเครื่องยนต์ Engine Model	YCS04200-30
กำลังสูงสุด Rated Output	147/2300 kW/(r/min)
แรงบิดสูงสุด Max. Torque Speed	720Nm/1200-1600rpm

ระบบขับเคลื่อน Drive System

	หน่วย Unit
ความเร็วสูงสุด Max. Traveling Speed	90 km/hr
ความสามารถในการขึ้นทางลาดชัน Max. Gradeability	45%
ระยะทางขา The Span of Outrigger Horizontal & Vertical	4.4 x 5.5 m
มุมที่เข้าใกล้ (หน้ารถ) Approach Angle	20°
มุมที่เดินทางออก (หลังรถ) Depart Angle	12°

ระบบกำลัง Transmission

ระบบเกียร์ Gear System	8-Forward and 2-Revers Speed
------------------------	------------------------------

ยาง Tyre

ขนาดยาง Tyre Size	10R22.5
-------------------	---------

ความเร็วในการทำงาน Working Speed

เวลาในการยืดบูม Fully Extension Time of Boom	≤ 35 S
เวลาในการตั้งบูม Fully Raising Time of Boom	≤ 25 S
ความเร็วสูงสุดในการหมุนรอบ Slewing Speed	≤ 2 rpm
ความเร็วสูงสุดในการยกของรอกหลัก Max. Single Rope Lifting Speed of Main Winch No Load	≤ 125 m/min
ความเร็วสูงสุดในการยกของรอกเล็ก Max. Single Rope Lifting Speed of Auxilry Winch No Load	≤ 125 m/min

น้ำหนัก Weight

น้ำหนักรวมตัวรถ Total Vehicle Mass	14,900 kg
น้ำหนักลงเพลาน้ำ Axle Load 1 st	5,500 kg
น้ำหนักลงเพลาลง Axle Load 2 nd	9,400 kg

ขนาดของรถเครน Dimension

	หน่วย Unit
ความยาวโดยรวม Overall Length	10,400 mm
ความกว้างโดยรวม Overall Width	2,500 mm
ความสูงโดยรวม Overall Height	3,120 mm
ระยะห่างของล้อ (หน้า / หลัง) Track (Front / Rear)	2,052/1,840 mm
ระยะล้อหน้าถึงหน้ารถ และล้อหลังถึงท้ายรถ Front/Rear Overhang	2,290/2,382 mm
ระยะหน้ารถถึงปลายบูม/ท้ายรถถึงน้ำหนักตัวบูม Front/Rear Extension	1,136/240 mm

ขนาดถังน้ำมัน Oil Tank Capacity

ถังน้ำมันเชื้อเพลิง Fuel Oil Tank Capacity	200 L
--	-------

ความสามารถในการยก Lifting Capacities

	8.9	128	167	206	246	285	
3.0	12000	8500	7500				3.0
3.5	11000	8500	7500	6600			3.5
4.0	10000	8000	7500	6600			4.0
4.5	9000	8000	7000	6500	5000		4.5
5.0	8000	7500	7000	6200	5000		5.0
5.5	7200	7000	6500	5900	5000		5.5
6.0	6500	6500	6000	5600	5000	4300	6.0
6.5	5000	5600	5600	5400	4700	4200	6.5
7.0		5300	5300	5100	4400	4000	7.0
7.5		5000	4900	4800	4200	3800	7.5
8.0		4500	4500	4600	4000	3600	8.0
9.0		3700	3800	3800	3500	3200	9.0
10.0		3100	3200	3200	3200	2900	10.0
11.0			2700	2700	2700	2700	11.0
12.0			2300	2300	2300	2300	12.0
13.0			2000	2000	2000	2000	13.0
14.0			1700	1700	1800	1800	14.0
15.0				1500	1500	1500	15.0
16.0				1300	1350	1400	16.0
17.0				1150	1200	1200	17.0
18.0					1000	1050	18.0
19.0					900	900	19.0
20.0					800	800	20.0
21.0						700	21.0
22.0						600	22.0
24.0						450	24.0

ความสูงในการยก Lifting Heights

