



SQZ185EU

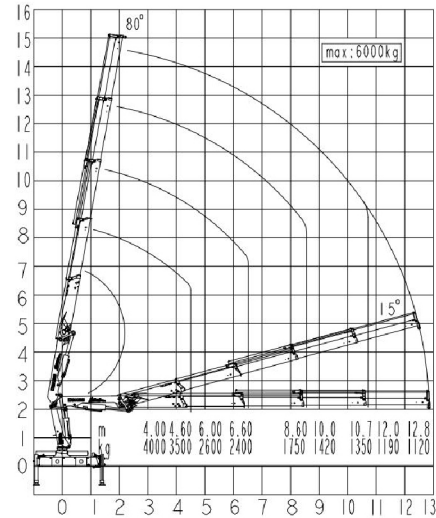
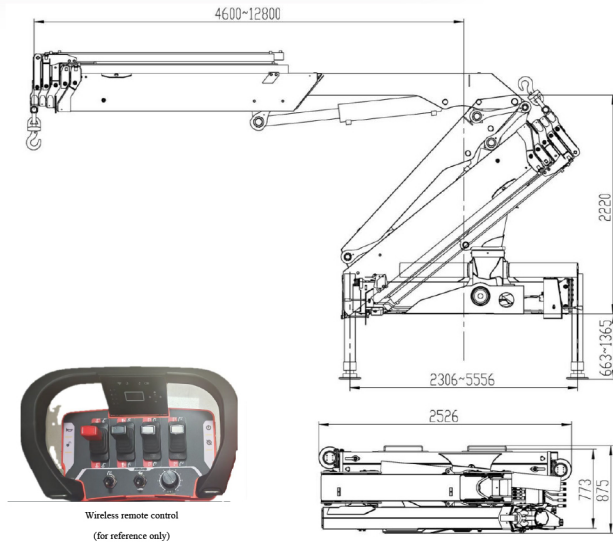
Knuckle Boom Crane

รายละเอียดสินค้า

Max. lifting capacity
น้ำหนักยกสูงสุด
6000 kg

Max. lifting height
ความสูงในการยกสูงสุด
14.5 m

Boom length
ความยาวบูม
4.6~12.8m



รายละเอียดสินค้า

Crane model : รุ่นเคนู	SQZ185EU
Factory BOM code: รหัสชิ้นส่วนจากโรงงาน (BOM code)	SQZ160C
Max. lifting moment : โมเมนต์การยกสูงสุด	16.1 ton-m
Max. lifting capacity : น้ำหนักยกสูงสุด	6,000 kg
Max. hydraulic outreach : ระยะยืดแขนไฮดรอลิกสูงสุด	12.8 m
Max. lifting height : ความสูงในการยกสูงสุด	14.5 m
Boom length : ความยาวบูม	4.6~12.8m
Boom cross section structure : โครงสร้างหน้าตัดบูม	Hexagonal
Lifting angle : องศาการยก / มุมยก	0-80°
Slewing angle : องศาการหมุนสวิง / มุมสวิง	420°
Slewing torque : แรงบิดในการหมุนสวิง	3.5 ton-m
Outriggers span : ระยะกางขาที่ยึด	5,500 mm
Operation: ระบบควบคุม / การใช้งาน	Ground control both side & Wireless remote control
Max. pressure of hydraulic system: แรงดันสูงสุดของระบบไฮดรอลิก	31 MPa
Hydraulic oil tank capacity : ความจุถังน้ำมันไฮดรอลิก	200 L
Recommended pump capacity : ขนาดความจุปั๊มที่แนะนำ	60 L/min
Crane weight : น้ำหนักเคนู	2,500 kg
Safety device	<ul style="list-style-type: none"> - Hydraulic balance valve; - Main hydraulic relief valve; - Hydraulic double-way valve - Hook safety latch and outrigger lock valve - Level gauge etc. - 15° reverse double linkage system, improves the crane's motion geometry significantly. - stability of overturn safety factor 1.5

