

# Les Chalets des fermes



MEGÈVE



## Le Chalet de la Cry

VOTRE CHALET PRÈS DU CENTRE DE MEGÈVE



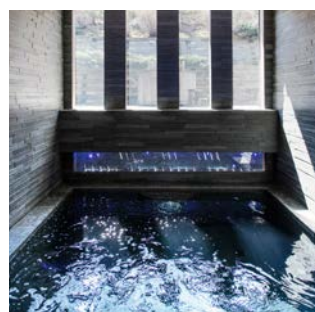
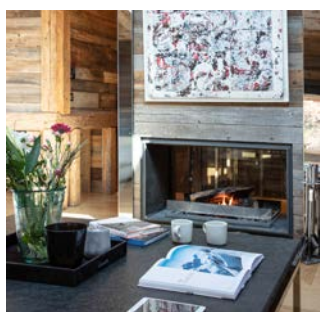


# Le Chalet de la Cry

DOMAINE DE LA CRY . MONT-D'ARBOIS



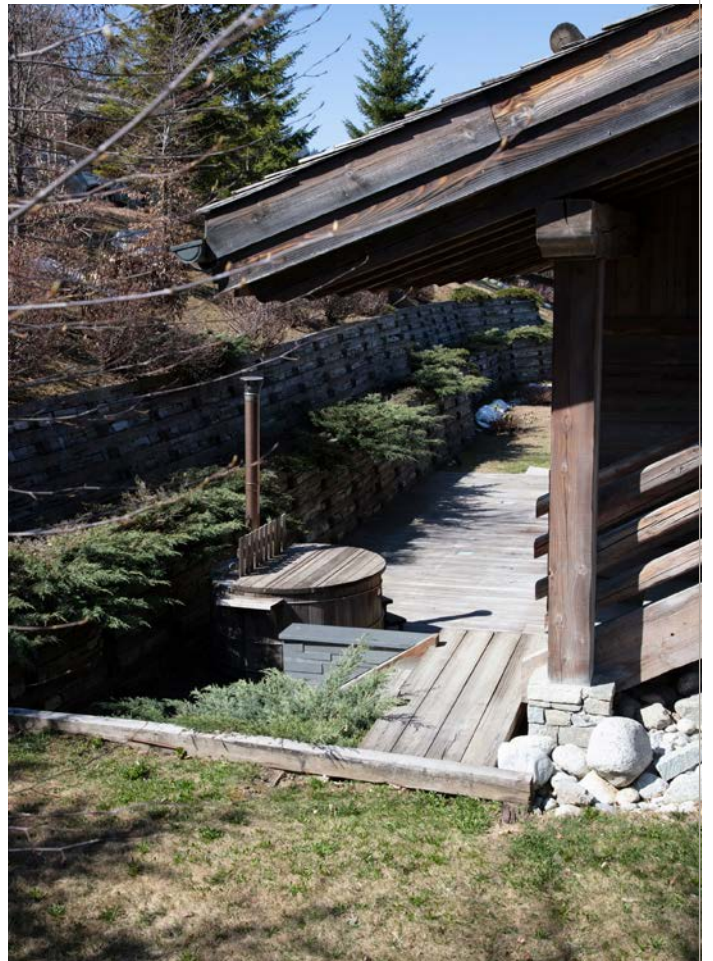
CHALET PRESTIGE 
 530M<sup>2</sup>
 12 PERSONNES 
 6 CHAMBRES 
 6 SALLES DE BAIN



Au cœur du domaine privé et sécurisé de la Cry, sur le plateau du Mont d'Arbois à Megève, le Chalet de la Cry s'étend sur 530 m<sup>2</sup> répartis sur 4 niveaux avec ascenseur. En hiver, l'accès est ski aux pieds, et en été, le golf du Mont d'Arbois se rejoint directement. Il dispose de 6 chambres doubles avec salle de bain, dont trois chambres de Maître, d'un dortoir pour 4 enfants et d'une chambre de service indépendante. Les espaces de vie comprennent une cuisine séparée, une salle à manger pour 12 convives, un salon et un espace TV lecture. Piscine intérieure, jacuzzi, hammam, ski room et garage complètent ce chalet baigné de soleil, offrant une vue remarquable sur le Val d'Arly.

*Set within the private and secure Domaine de la Cry, on the Mont d'Arbois plateau in Megève, Chalet de la Cry spans 530 sqm across 4 levels, with lift access throughout. In winter, it offers true ski-in ski-out access, while in summer the Mont d'Arbois golf course is directly accessible. The chalet features 6 double bedrooms with en-suite bathrooms, including three Master suites, a dormitory for 4 children, and an independent staff bedroom. Living areas include a separate kitchen, a dining room seating 12 guests, a lounge, and a TV and reading area. An indoor swimming pool, jacuzzi, hammam, ski room and spacious garage complete this sun-filled chalet, offering exceptional views over the Val d'Arly.*









## VILLAGE AUTHENTIQUE AU COEUR DES ALPES

Irrésistible en toutes saisons... Parmi les plus beaux villages des Alpes, Megève l'authentique, scintille d'élégance et de raffinement. D'un côté les ruelles animées aux vitrines colorées, la place du village, les pentes enneigées en hiver, les champs fleuris en été et la montagne et ses couleurs flamboyantes en automne. Une destination idéale pour un séjour de rêve.

*Irresistible in all seasons... One of the most beautiful villages in the Alps, authentic Megève sparkles with elegance and refinement. On one side are the lively streets with their colorful shop windows, the village square, the snow-covered slopes in winter, the fields in bloom in summer, and the mountains and their flamboyant colors in autumn. An ideal destination for a dream holiday.*

  
**GENÈVE**

1h Voiture  
1h Car

70km Train  
70km Train

70km Aéroport  
Genève Cointrin  
70km Airport

  
**LYON**

2h Voiture  
2h Car

200km Train  
200km Train

183km Aéroport  
Lyon Saint-Exupéry  
183km Airport

  
**PARIS**

5h Voiture  
5h Car

  
**CHAMBÉRY**

112km Aéroport  
Chambéry Savoie  
112km Airport

  
**SALLANCHES**

12km Train  
12km Train

**ANNECY**  
76km Train  
76km Train

**CHAMBÉRY**  
123km Train  
123km Train

Transferts possibles depuis les gares et les aéroports jusqu'à Megève  
Transfers available from train stations and airports to Megève



# Les Services Inclus

## AVEC VOTRE LOCATION

Le chalet est loué avec un service hôtelier 5 étoiles : accueil au chalet, panier de bienvenue composé d'eau minérale, d'une bouteille de vin et de fruits, petits déjeuners et goûters, gouvernante dédiée pour le service de ménage quotidien, préparation journalière du feu et services de conciergerie.

Equipements du chalet : TV, Wifi gratuit, coffre, produits d'accueil Pure Altitude, sèche cheveux.

Accueil bébé offert sur demande : lit bébé, chaise haute, baignoire, thermomètre de bain, matelas à langer et veilleuse.

Les animaux sont acceptés.



*The chalet is rented with 5-star hotel service: personal greeting at the chalet, welcome basket with mineral water, a bottle of wine and fruit, breakfasts and snacks, dedicated housekeeper for daily maid service, daily fire preparation and concierge services.*

*Chalet amenities: TV, free WiFi, safe, Pure Altitude welcome products, hairdryer.*

*Baby facilities available on request: cot, high chair, bathtub, bath thermometer, changing mat and nightlight.*

*Pets are welcome.*





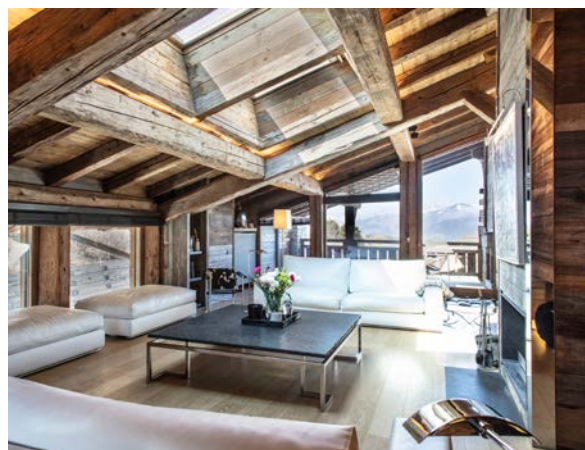


# Le Salon

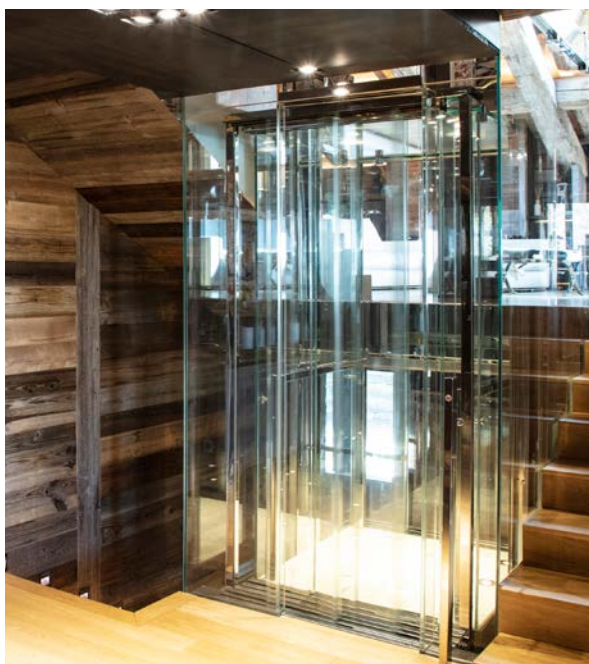
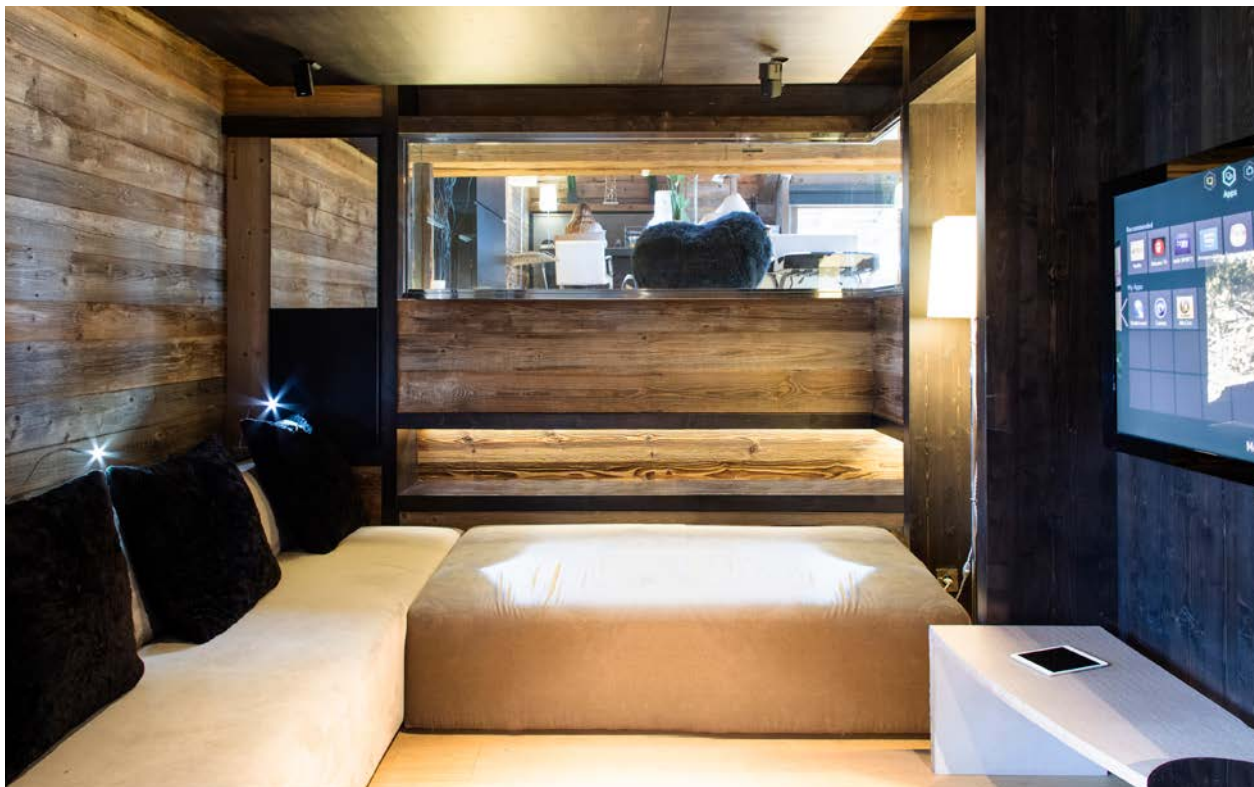
## LE COEUR DU CHALET

Au cœur du chalet se dévoile un salon au style résolument chic et raffiné, pensé comme un véritable lieu de vie et de convivialité. Le mobilier, sélectionné avec le plus grand soin, compose une atmosphère chaleureuse et élégante autour de la cheminée, invitant à la détente et aux moments partagés. Dans le prolongement de cet espace, une agréable terrasse offre une vue dégagée sur les environs, idéale pour profiter pleinement du cadre naturel, en toute saison.

*At the heart of the chalet, a living room with a distinctly chic and refined style unfolds as a true space for living and togetherness. Carefully selected furnishings create a warm and elegant atmosphere around the fireplace, inviting relaxation and shared moments. Extending this space, a pleasant terrace offers open views over the surrounding landscape, allowing guests to fully enjoy the natural setting in every season.*







## L'Espace TV & Ascenseur

### LES PETITS PLUS

Profitez de l'espace TV du chalet, conçu pour les moments de partage et de détente. Aménagé avec de généreux canapés et équipé d'une télévision, cet espace offre une atmosphère chaleureuse et apaisante, idéale pour se relaxer après une journée en montagne. Un ascenseur desservant tous les niveaux vient parfaire le confort et la fluidité des déplacements au sein du chalet.

*Enjoy the chalet's TV lounge, designed for moments of sharing and relaxation. Generously furnished with comfortable sofas and equipped with a television, this inviting space offers a warm and soothing atmosphere, ideal for unwinding after a day in the mountains. A lift serving all floors further enhances comfort and ease of movement throughout the chalet.*





# La Salle à Manger

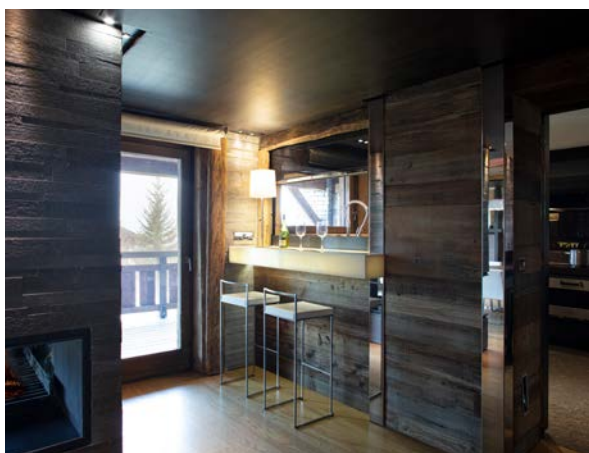
## MOMENTS DE CONVIVIALITÉ

La salle à manger du chalet, organisée autour d'une table généreuse pouvant accueillir jusqu'à 12 convives, invite à partager de beaux moments de convivialité autour d'un bon repas. Réchauffée par la présence d'une cheminée, elle offre une atmosphère chaleureuse et raffinée, idéale pour prolonger les échanges et savourer des instants privilégiés, en famille ou entre amis, après une journée passée en montagne.

*The chalet's dining room is centred around a generous table seating up to 12 guests, inviting moments of conviviality shared over fine cuisine. Enhanced by the warmth of a fireplace, the space offers a refined and welcoming atmosphere, ideal for extending conversations and enjoying privileged moments with family or friends after a day in the mountains.*







# La Cuisine

## MOMENTS DE PARTAGE

La cuisine, indépendante de la salle à manger pour plus d'intimité offre un équipement complet qui vous permettra de faire mijoter les meilleurs plats.

La cuisine dispose aussi d'un petit bar donnant accès à une terrasse extérieure, idéale pour vos déjeuners d'été.

Appareils à raclette et à fondue sur demande.

*The kitchen, separate from the dining room for added privacy, is fully equipped and ideal for preparing the finest dishes.*

*It also features a small bar opening onto an outdoor terrace, perfect for enjoying summer lunches in a relaxed setting.*

*Raclette and fondue machines on request.*





# 1<sup>ère</sup> Chambre de Maître

20 M<sup>2</sup>

La première chambre de Maître est composée d'un grand lit double et s'ouvre sur un balcon offrant une vue dégagée sur le jardin et les environs. Elle dispose d'une salle de bain privative avec double vasque, douche à l'italienne, une baignoire ainsi qu'un toilette indépendant.

Équipements : dressing, penderie, wifi, TV, cheminée, produits d'accueil Pure Altitude, sèche cheveux.

*The first Master bedroom features a large double bed and opens onto a balcony offering open views over the garden and surrounding landscape. It includes a private bathroom with double vanity, walk-in shower, bathtub and a separate toilet.*

*Amenities: dressing room, wardrobe, Wi-Fi, TV, fireplace, Pure Altitude welcome amenities, hair dryer.*







## 2<sup>ème</sup> Chambre de Maître

21 M<sup>2</sup>

Cette deuxième chambre de Maître disposant d'un accès direct au jardin du chalet, est composée d'un lit double avec rangements, d'une salle de bain privative avec douche à l'Italienne et simple vasque. La chambre dispose également d'un toilette indépendant. Équipements : penderie, wifi, TV, cheminée, produits d'accueil Pure Altitude, sèche-cheveux.

*This second Master bedroom offers direct access to the chalet's garden and features a double bed with storage. It includes a private bathroom with walk-in shower and single vanity, as well as a separate toilet.*

*Amenities: Wardrobe, Wi-Fi, TV, fireplace, Pure Altitude welcome amenities, hair dryer.*







## 3<sup>ème</sup> Chambre de Maître

21 M<sup>2</sup>

Cette troisième chambre de Maître dispose d'un lit double, d'une penderie, d'un coin bureau et d'un accès direct au jardin du chalet. La salle de bain privative offre une baignoire, une douche à l'italienne, une double vasque et un toilette indépendant.

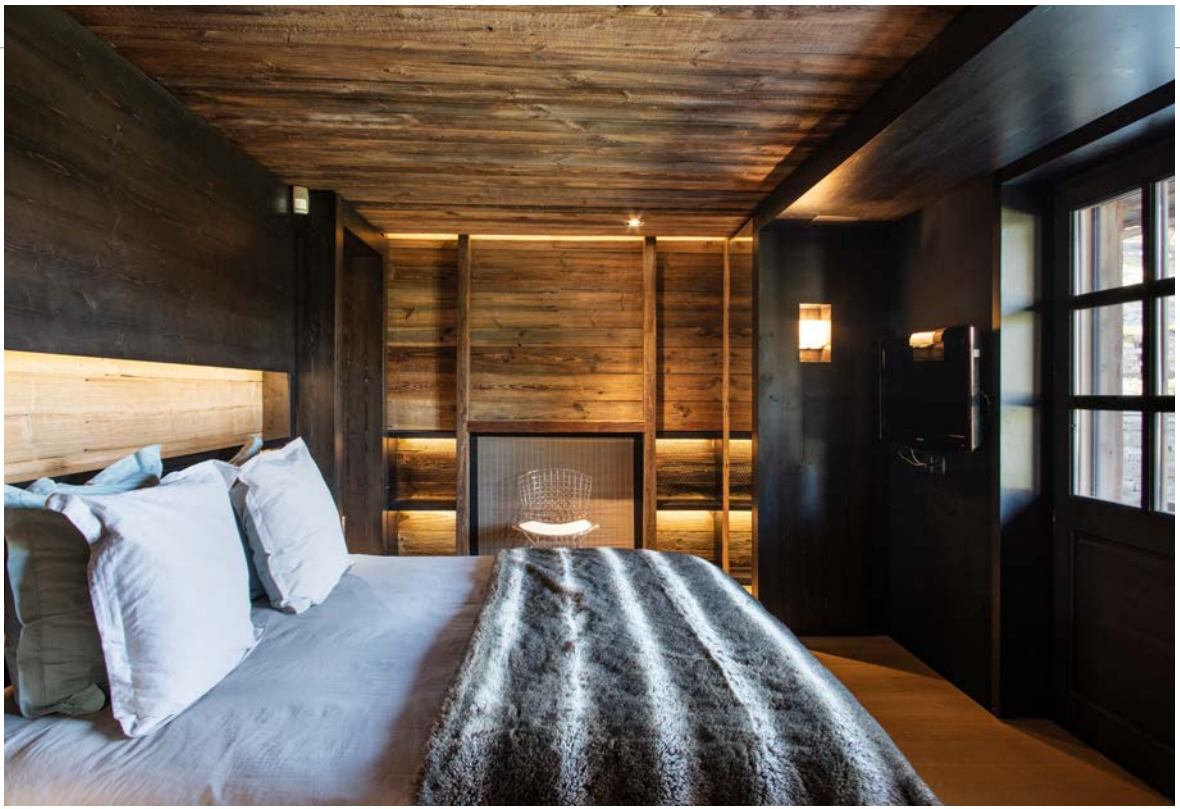
Équipements : dressing, penderie, wifi, TV, cheminée, produits d'accueil Pure Altitude, sèche cheveux.

*This third Master bedroom features a double bed, a wardrobe, a desk area, and direct access to the chalet's garden. The private bathroom includes a bathtub, a walk-in shower, a double vanity, and a separate toilet.*

*Amenities: dressing room, wardrobe, Wi-Fi, TV, fireplace, Pure Altitude welcome amenities, hair dryer.*







## 4<sup>ème</sup> Chambre Double

21 M<sup>2</sup>

Cette vaste chambre dispose d'un lit double, d'une penderie, d'un coin bureau et d'un accès direct au jardin du chalet. La salle de bain privative offre une baignoire, une douche à l'italienne, une double vasque et un toilette indépendant. Équipements : dressing, penderie, wifi, TV, cheminée, produits d'accueil Pure Altitude, sèche cheveux.

*This spacious bedroom features a double bed, a wardrobe, a desk area, and direct access to the chalet's garden. The private bathroom includes a bathtub, a walk-in shower, a double vanity, and a separate toilet.*

*Amenities: dressing room, wardrobe, Wi-Fi, TV, fireplace, Pure Altitude welcome amenities, hair dryer.*







## 5<sup>ème</sup> Chambre Double

8 M<sup>2</sup>

Cette chambre dispose d'un lit double, d'une salle de bain privative avec vasque et douche à l'Italienne et propose un accès direct au balcon.

Équipements : Placard, wifi, TV, produits d'accueil Pure Altitude, sèche cheveux.

*This bedroom features a double bed and a private bathroom with vanity and walk-in shower, and offers direct access to a balcony.*

*Amenities: Wardrobe, Wi-Fi, TV, Pure Altitude welcome amenities, hair dryer.*







# Le Dortoir

12 M<sup>2</sup>

Dortoir disponible pour 4 enfants ou adolescents disposant d'une salle de bain privative avec simple vasque et douche à l'Italienne, ainsi qu'un toilette indépendant.

*A dormitory accommodating up to four children or teenagers, featuring a private bathroom with single vanity and walk-in shower, as well as a separate toilet.*

# Les Plus

Une chambre double type appartement de services, située au niveau 2 du chalet. Cette chambre est équipée d'un lit double, d'une douche, un toilette indépendant et d'une kitchenette. Et une chambre double très mansardée située sous les toits disposant également d'une salle de bain privative avec baignoire et vasque.

*A double bedroom designed as a serviced apartment, located on level 2 of the chalet. It features a double bed, a shower, a separate toilet, and a kitchenette. And a charming double bedroom with sloping ceilings, located under the eaves, also offering a private bathroom with bathtub and vanity.*





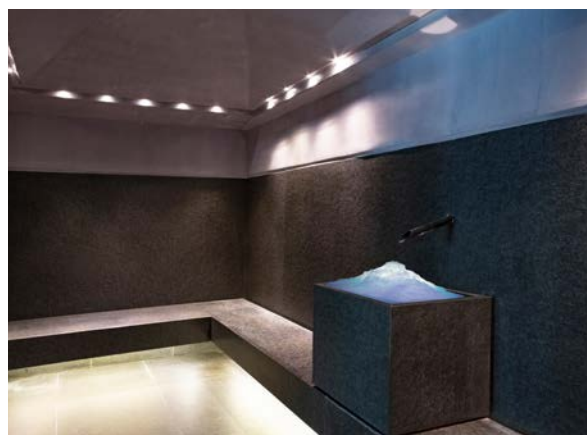


# L'Espace Wellness

## DÉTENTE ET BIEN-ÊTRE

Le chalet dispose d'une magnifique piscine intérieure, agrémentée de jets d'eau, invitant à de véritables instants de bien être et de relaxation. Prolongement naturel de cet espace dédié à la détente, un jacuzzi vient compléter l'expérience, idéal pour se relaxer après une journée en montagne. Cet espace bien être comprend également un hammam, ainsi qu'une douche et un toilette indépendant, offrant un confort optimal dans un cadre apaisant et raffiné.

*The chalet features a beautiful indoor swimming pool enhanced with water jets, inviting moments of pure relaxation and well-being. Completing this dedicated wellness area, a jacuzzi offers the perfect place to unwind after a day in the mountains. The space also includes a hammam, as well as a shower and a separate toilet, ensuring optimal comfort in a soothing and refined setting.*





**LE CHALET DE LA CRY**  
**530 M<sup>2</sup> · 4 NIVEAUX**

6 CHAMBRES DOUBLES AVEC SALLE DE BAIN  
Dont 3 chambres de Maître  
+ 1 Chambre double classique  
+ 1 Chambre double très mansardée  
1 Dortoir pouvant accueillir 4 enfants  
1 Chambre type appartement de services avec kitchenette et salle de bain

SALON + COIN TV LECTURE

GRANDE SALLE À MANGER  
Pouvant accueillir jusqu'à 12 convives

CUISINE INDÉPENDANTE ÉQUIPÉE

ESPACE WELLNESS  
Avec piscine intérieure et jet d'eau, jacuzzi et hammam

LOCAL À SKI

GRAND GARAGE COUVERT

**530 sqm . 4 LEVELS**

6 DOUBLE BEDROOMS WITH EN-SUITE BATHROOMS  
including 3 Master Bedrooms  
1 Classic double bedroom  
1 Double bedroom with sloping ceilings  
1 Dormitory accommodating up to 4 children  
1 Serviced apartment-style bedroom with kitchenette and bathroom

LIVING ROOM WITH TV READING AREA

SPACIOUS DINING ROOM  
Seating up to 12 guests

FULLY EQUIPPED SEPARATE KITCHEN

WELLNESS AREA  
Featuring an indoor swimming pool with water jets,  
jacuzzi and hammam

SKI ROOM

LARGE COVERED GARAGE





# Nos Spas à Megève

PURE ALTITUDE, BIEN-ÊTRE 100% ALPIN



Découvrez Pure Altitude, notre marque « Home Made » créée par Jocelyne Sibuet, conçue autour des bienfaits des plantes et minéraux de montagne et bénéficiez de nos soins spécifiques. Alliants douceur infinie aux vertus reminéralisantes et anti-oxydantes des produits, découvrez nos rituels au sein de nos trois Spas Pure Altitude à Megève.

SPAS DES FERMES DE MARIE, DU LODGE PARK ET DE L'HÔTEL MONT-BLANC

*Discover Pure Altitude, our "Home Made" brand created by Jocelyne Sibuet, designed around the benefits of mountain plants and minerals and enjoy our specific treatments. Combining infinite softness with the remineralising and antioxidising virtues of our products, discover our rituals in our three Pure Altitude Spas in Megève.*

*SPAS OF LES FERMES DE MARIE, LODGE PARK AND HÔTEL MONT-BLANC*







# Le Service Traiteur

## INÉDIT À MEGÈVE

Vous ne souhaitez pas les services d'un chef mais vous ne souhaitez pas cuisiner ? En louant l'un des chalets de notre collection vous accédez à notre carte traiteur livrée en cocotte dans votre chalet ! Soirée fromage, blanquette de veau, coquillettes aux truffes mais aussi une sélection de desserts : tarte myrtille, mousse au chocolat ou encore gâteau d'anniversaire... Le luxe d'être chez soi et de ne rien faire !

*You don't want the services of a chef but you don't want to cook? By staying in one of the chalets of our collection, you will have access to our catering menu delivered in a casserole dish directly to your chalet! Cheese evening, veal blanquette, truffle shells pasta but also a selection of desserts: blueberry tart, chocolate mousse or birthday cake... The luxury of being at home and doing absolutely nothing!*

# Le Service Conciergerie

## SUR-MESURE

Lors de votre séjour dans notre chalet au, vous disposez d'une gouvernante et service d'étage, des petits déjeuners et goûters et du service de conciergerie des Fermes de Marie. Dès votre réservation, notre concierge prendra contact avec vous pour organiser et personnaliser votre séjour. Il sera également disponible pendant toute la durée de votre séjour pour vos demandes de dernières minutes.

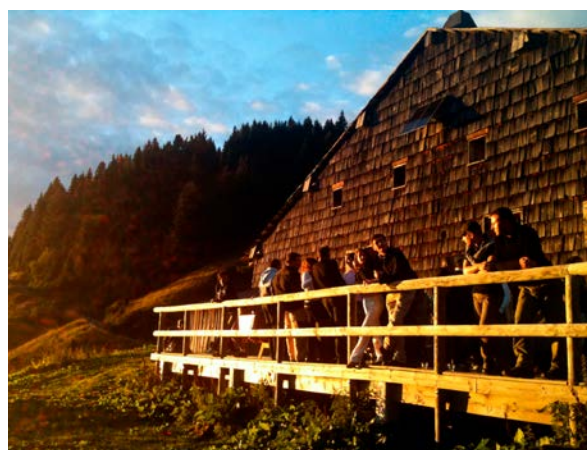
## SERVICES À LA CARTE

Chef et ou maître d'hôtel pour le service de vos repas, butler / majordome, soins Pure Altitude dans votre chalet ou l'un de nos Spas à Megève, coach sportif, moniteur de ski, guide de montagne, location de skis livrés dans votre chalet, déjeuner dans notre Alpage (uniquement en été et en automne), service traiteur avec livraison, accès au catalogue de l'Épicerie des Fermes et livraison de vos courses, sélection de vins et spiritueux par notre chef sommelier, accès prioritaire dans l'ensemble de nos restaurants, baby-sitter, voiture avec chauffeur, transport aéroport et gare en voiture ou hélicoptère.

*During your stay in our chalet, you'll enjoy housekeeping and room service, breakfasts and snacks, and the Fermes de Marie concierge service. As soon as you book, our concierge will contact you to organize and personalize your stay. He will also be available throughout your stay for any last-minute requests.*

## À LA CARTE SERVICES

*Chef and/or maître d'hôtel to serve your meals, butler, Pure Altitude treatments in your chalet or one of our Megève Spas, sports coach, ski instructor, mountain guide, ski rental delivered to your chalet, lunch in our Alpage (summer and autumn only), catering service with delivery, access to the Épicerie des Fermes catalog and delivery of your groceries, selection of wines and spirits by our head sommelier, priority access to all our restaurants, baby-sitter, chauffeur-driven car, airport and train station transport by car or helicopter.*







# Nos Adresses

## OUR ADDRESSES

### MEGÈVE

*Au coeur des Alpes . In the heart of the Alps*

Les Fermes de Marie\*\*\*\*\*  
Lodge Park\*\*\*\*\*  
Hôtel Mont-Blanc\*\*\*\*  
Les Chalets des Fermes\*\*\*\*\*  
L'Épicerie des Fermes  
Le Relais des Fermes  
Le Vieux Megève  
Le S Bar

### MÉNERBES

*Au coeur de la Provence . In the heart of Provence*

La Bastide de Marie  
Les Propriétés du Domaine  
Domaine de Marie

### SAINT-TROPEZ

*Sur la Côte d'Azur . On the French Riviera*

Villa Marie\*\*\*\*\*

### SAINT-BARTH

*Au coeur des Caraïbes . In the heart of the Caribbean*

Gyp Sea Hotel\*\*\*\*\*  
Gyp Sea Beach Houses  
Gyp Sea Beach Club

### NOUS CONTACTER . CONTACT US

+33 4 50 90 77 65

[contact@chaletsdesfermes.com](mailto:contact@chaletsdesfermes.com)