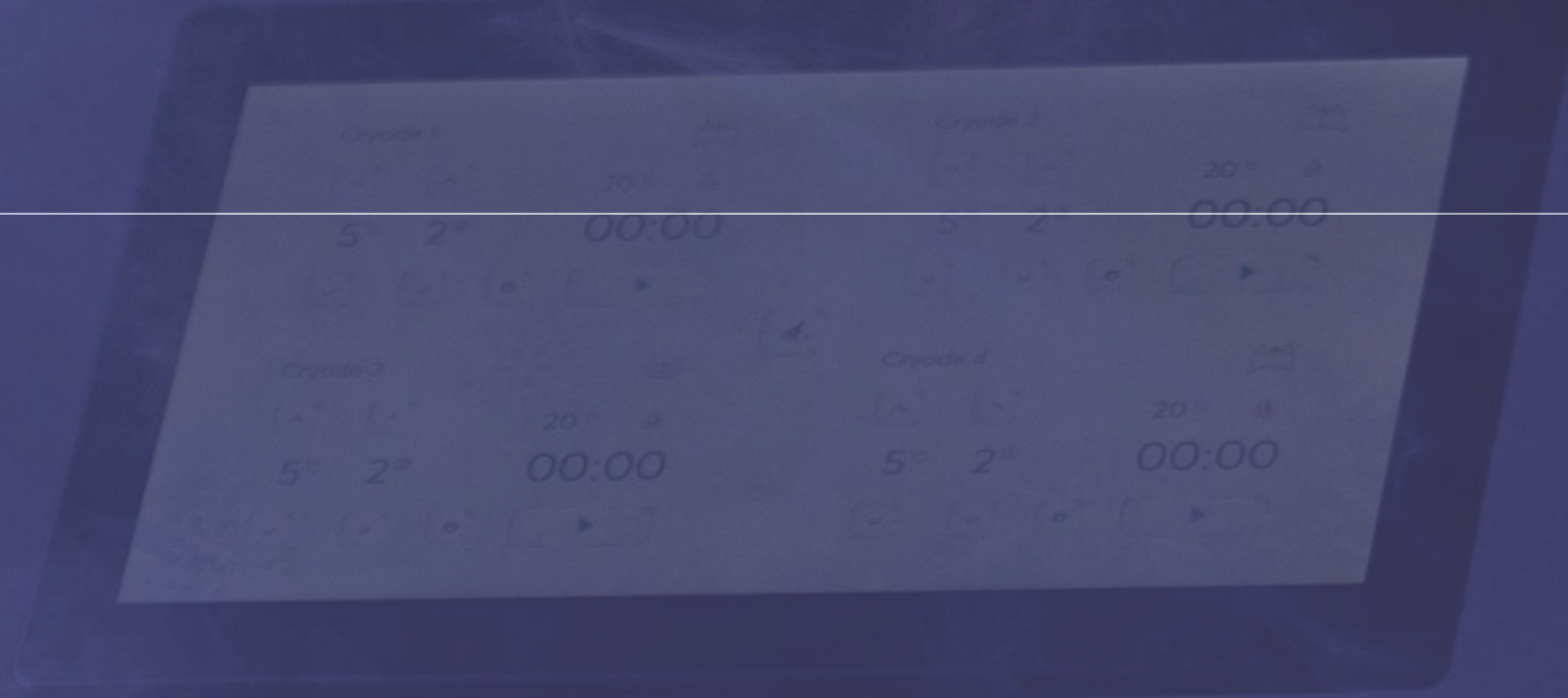




FORMATION
CRYOLIPOLYSE CORPS

ÆSTHETEC



Module 1


INTRODUCTION

ÆSTHETEC

Sommaire du contenu

1. C'est quoi la Cryolipolyse ?
2. Les principes de base et mécanismes d'action de la Cryolipolyse
3. Les avantages et les limites de la cryolipolyse

ÆSTHETEC

A person's back and arm are shown in a light purple hue, with a hand holding a small white device against the skin. The background is a solid dark purple.


C'EST QUOI LA
CRYOLIPOLYSE ?

ÆSTHETEC

A woman in a black uniform is using a cryolipolysis device on a patient's abdomen. The patient is lying on a treatment table. The background is a light blue wall.

La cryolipolyse est une procédure non chirurgicale qui vise à **éliminer les amas de graisse localisés** dans certaines parties du corps.

ÆSTHETEC

A woman in a black uniform is using a cryolipolysis device on a client's abdomen. The client is lying on a treatment table. The background is a light blue wall.


Principe : La cryolipolyse repose sur l'idée que les cellules graisseuses (adipocytes) sont plus vulnérables au froid que les autres cellules du corps. En les exposant à un froid contrôlé, on peut les détruire sans endommager les tissus environnants.

ÆSTHETEC

A woman in a black uniform is performing cryolipolysis on a client's abdomen. The client is lying on a treatment bed, and the woman is using a handheld device to apply cold therapy to the skin. The background is a clean, clinical setting with a large monitor visible on the left.


La cryolipolyse ne traite **que la graisse sous-cutanée**, et donc ne peut pas s'attaquer à la graisse viscérale présente en cas d'obésité.

ÆSTHETEC

A woman in a black uniform is using a cryolipolysis device on a client's abdomen. The client is lying on a treatment table. The device is a handheld unit with a white applicator head. The background is a light-colored wall.


Déroulement de la séance : Lors d'une séance de cryolipolyse, un appareil est appliqué sur la zone ciblée. Cet appareil aspire légèrement la peau et le tissu graisseux et refroidit la zone de manière contrôlée. La température est suffisamment basse pour affecter les cellules graisseuses, mais pas assez pour causer des dommages au reste du tissu.

ÆSTHETEC

A woman in a black uniform is using a handheld device on a client's leg. The client is lying down, and the woman is standing over her, holding the device against her leg. The background is a light, neutral color.

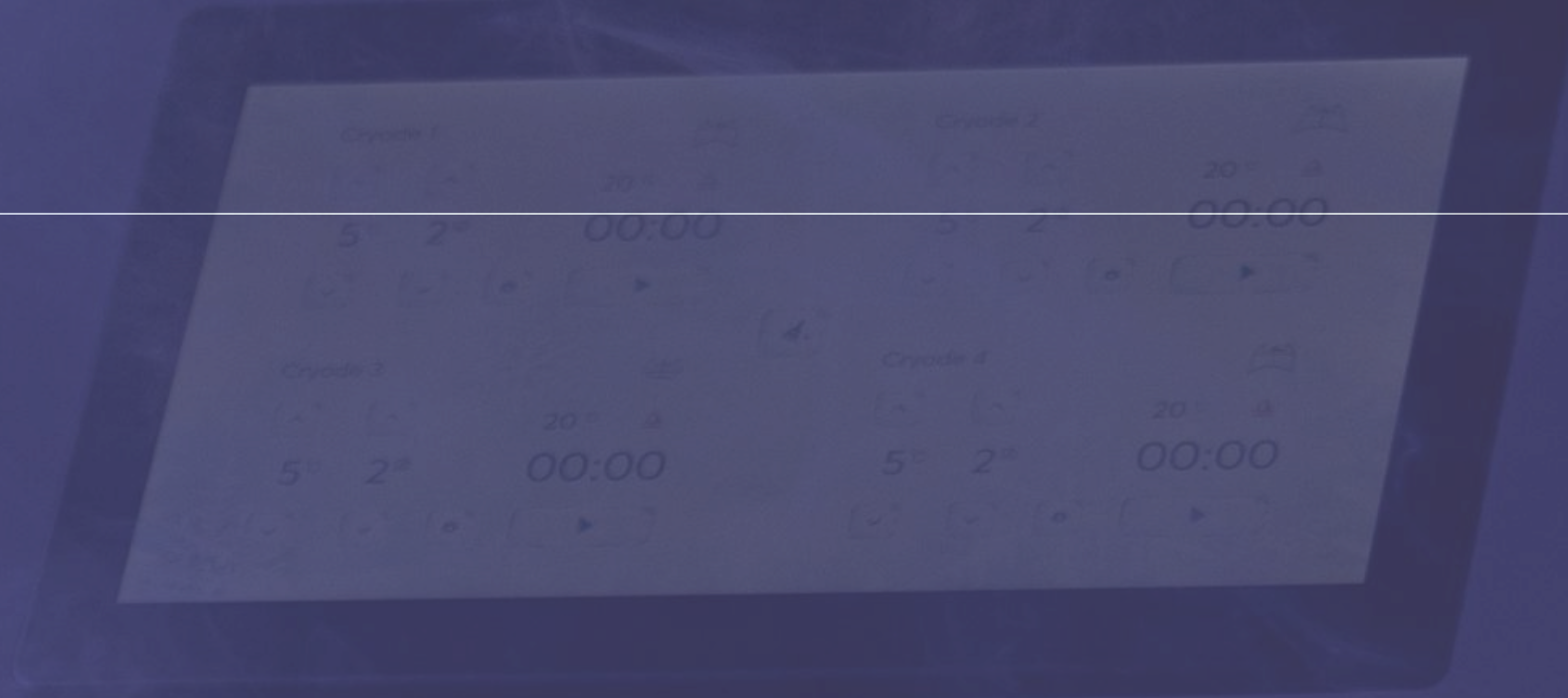
Résultats : Les cellules graisseuses détruites par le froid sont progressivement éliminées par le système lymphatique de l'organisme dans les semaines et les mois suivants la séance. Les résultats peuvent commencer à être visibles après quelques semaines, avec des résultats optimaux généralement observés après quelques mois.

ÆSTHETEC

A woman in a black uniform is using a cryolipolysis device on a client's abdomen. The client is lying on a treatment table, and the device is applied to the skin. The background is a light, neutral color.

Applications : La cryolipolyse est surtout utilisée pour réduire les petits amas de graisse résistants à l'exercice et à la diète, comme ceux situés sur le ventre, les flancs, les cuisses ou le dos.


ÆSTHETEC



Module 1

INTRODUCTION

ÆSTHETEC



LES PRINCIPES DE
BASE ET MÉCANISMES
D'ACTION DE LA
CRYOLIPOLYSE

ÆSTHETEC

1. Sélectivité des cellules graisseuses :

- Les cellules graisseuses, ou adipocytes, sont plus sensibles au froid que les autres cellules corporelles.
- Les cellules graisseuses ont une structure lipidique unique qui les rend plus vulnérables à des températures froides, tout en préservant les cellules voisines, comme les cellules cutanées et musculaires.

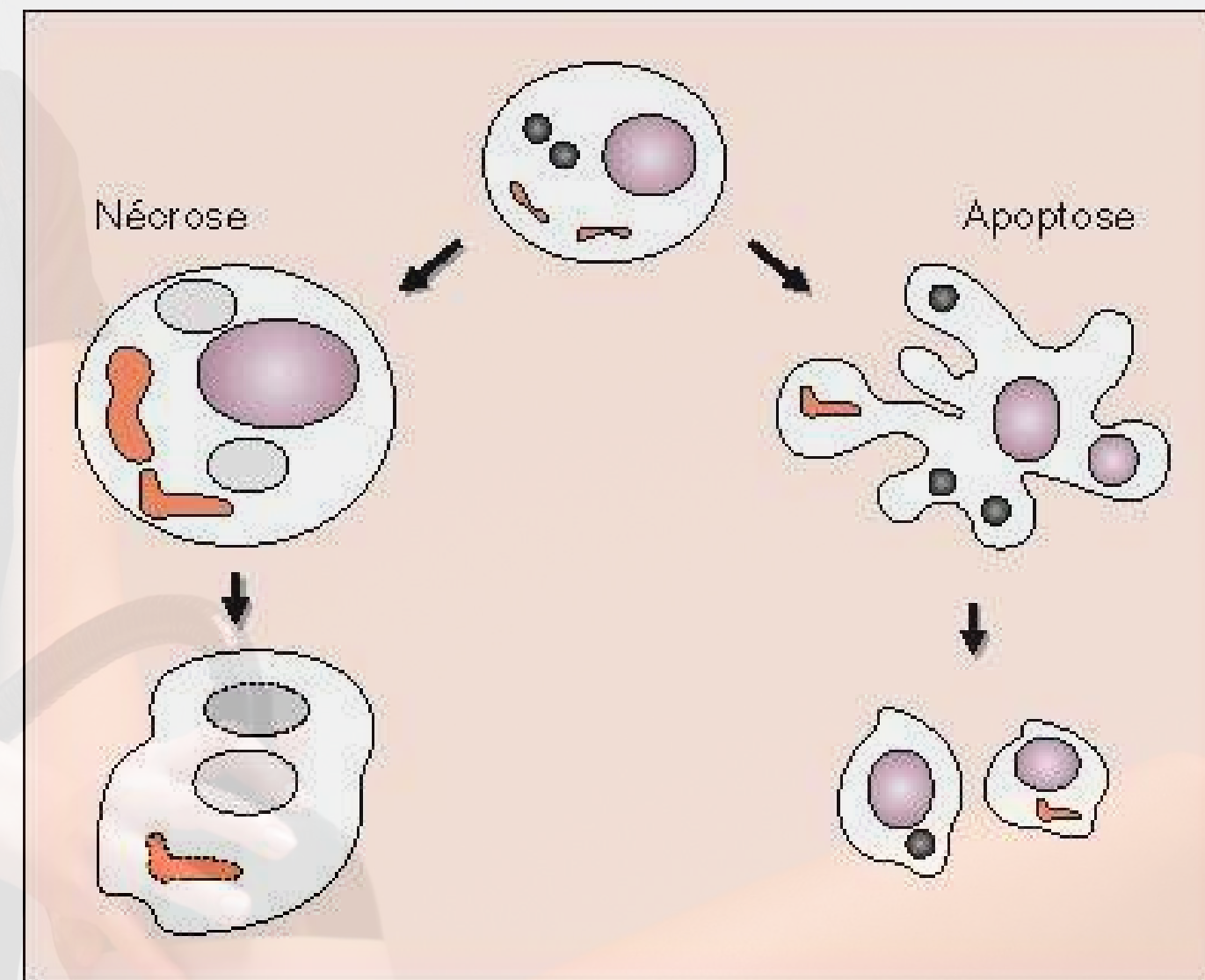
2. Exposition contrôlée au froid :

- Un applicateur spécialement conçu est placé sur la zone à traiter.
- Cet applicateur refroidit progressivement les cellules graisseuses jusqu'à une température spécifique.
- Ce refroidissement contrôlé est suffisamment bas pour induire une apoptose (mort cellulaire programmée) spécifiquement dans les cellules graisseuses.

ÆSTHETEC

3. Processus d'Apoptose :

En exposant les cellules graisseuses à des températures froides pendant une certaine durée, la cryolipolyse provoque des dommages aux membranes des adipocytes. Ces dommages déclenchent une cascade de signaux qui mène à l'apoptose. Les cellules graisseuses commencent à se décomposer et à se dégrader progressivement.

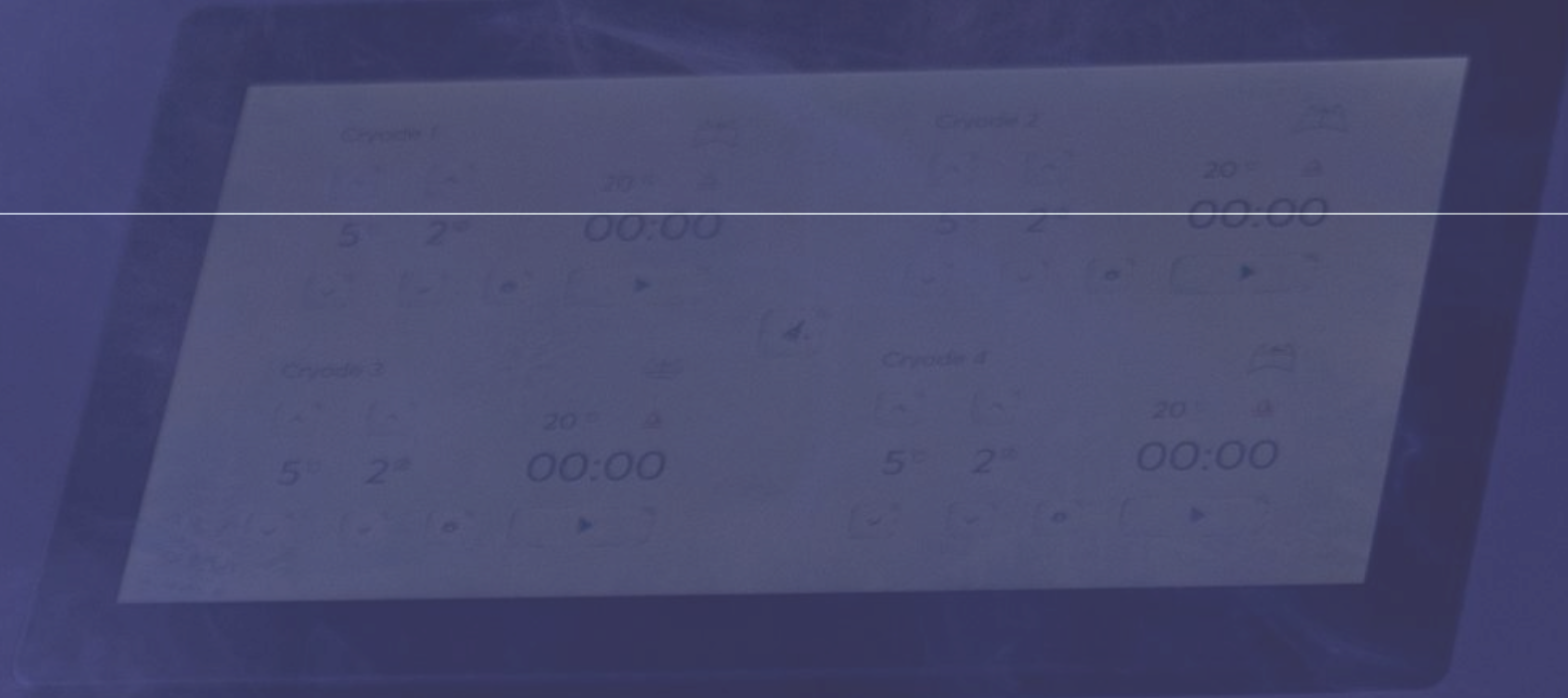


4. Élimination naturelle des cellules endommagées :

- Après le traitement de cryolipolyse, les adipocytes endommagés subissent un processus de dégradation naturelle.
- Les systèmes lymphatique et circulatoire du corps travaillent ensemble pour éliminer les débris cellulaires des cellules graisseuses mortes.
- Ces débris sont progressivement évacués du corps par le processus métabolique naturel.

5. Résultats progressifs et naturels :

- Les résultats de la cryolipolyse ne sont pas immédiatement visibles, car le corps a besoin de temps pour éliminer les cellules graisseuses endommagées.
- Au fil des semaines qui suivent le traitement, les patients commencent à remarquer une réduction graduelle de l'épaisseur de la graisse dans la zone traitée.
- Les résultats finaux sont généralement visibles dans les 2 à 3 mois suivant la séance.



Module 1

INTRODUCTION

ÆSTHETEC

A person's back and arm are shown in a light purple hue, with a hand holding a device against the skin. The background is a solid dark purple.

LES AVANTAGES ET LES LIMITES DE LA CRYOLIPOLYSE

ÆSTHETEC

Avantages de la Cryolipolyse

NON INVASIVITÉ :

La Cryolipolyse est non chirurgicale, ce qui signifie qu'elle **ne nécessite pas d'incisions ni d'anesthésie** générale. Cela **réduit considérablement les risques associés** à la chirurgie et permet une **récupération plus rapide.**

ÆSTHETEC

AUCUNE PÉRIODE DE RÉCUPÉRATION :

Les patients peuvent **reprendre leurs activités normales immédiatement** après une séance de Cryolipolyse, **sans temps d'arrêt nécessaire**. Cela en fait une option attrayante pour ceux qui souhaitent **éviter les contraintes liées à la chirurgie**

ÆSTHETEC

RÉSULTATS PROGRESSIFS ET NATURELS :

Les résultats de la Cryolipolyse se développent au fil du temps à mesure que **les cellules graisseuses endommagées sont éliminées naturellement** par le corps. Cela permet **des changements graduels** et des **résultats plus naturels**.

ÆSTHETEC

A woman in a black uniform is using a handheld device on a patient's abdomen. The patient is lying on a table, and the woman is standing over them, holding the device with both hands. The background is a light blue wall.

SÉLECTIVITÉ :

La technique est **sélective pour les cellules adipeuses**. Elle cible spécifiquement les adipocytes **sans endommager les tissus environnants**, tels que la peau, les muscles et les nerfs.

ÆSTHETEC

A woman in a black uniform is performing cryolipolysis on a client's abdomen. The client is lying on a treatment table, and the woman is using a handheld device on the client's midsection. The background is a clean, clinical setting.

DURABILITÉ :

Les résultats de la Cryolipolyse peuvent être **durables si le client maintient un mode de vie sain**. Bien que les cellules graisseuses ne reviennent pas dans la zone traitée, il est essentiel de **maintenir un poids stable pour empêcher d'autres cellules de se développer**.

ÆSTHETEC

Limites de la Cryolipolyse

NOMBRE DE TRAITEMENTS :

Plusieurs séances de Cryolipolyse peuvent être nécessaires pour obtenir des résultats optimaux, en fonction de la **quantité de graisse à traiter** et de **la réaction individuelle du patient**.

ÆSTHETEC

A woman in a black uniform is using a cryolipolysis device on a patient's abdomen. The patient is lying down, and the device is applied to the skin. The background is a light, neutral color.

RÉPONSE INDIVIDUELLE :

La réponse à la Cryolipolyse **peut varier d'un patient à l'autre** en raison de facteurs tels que l'âge, le métabolisme, la génétique et les habitudes de vie. Certains patients **peuvent avoir besoin de plus de séances** pour atteindre leurs objectifs.

ÆSTHETEC

A woman in a black uniform is performing a cryolipolysis treatment on a client's abdomen. The client is lying on a treatment table, and the woman is using a device to apply the treatment. The background is a light blue wall.

NON ADAPTÉE À L'OBÉSITÉ SÉVÈRE :

La Cryolipolyse est plus efficace pour **traiter les petits amas graisseux localisés** plutôt que pour réduire des quantités importantes de graisse.

Elle n'est pas recommandée pour **les personnes atteintes d'obésité sévère.**

ÆSTHETEC

A woman in a black uniform is using a laser device on a patient's leg. The patient is lying down, and the woman is standing over her, holding the device against her leg. The background is a light, neutral color.

RÉSULTATS PROGRESSIFS :

Bien que les résultats soient durables, ils peuvent prendre **plusieurs semaines à se manifester complètement**. Certains patients pourraient attendre plus longtemps avant de voir des changements significatifs.

ÆSTHETEC

A woman in a black uniform is using a cryolipolysis device on a patient's abdomen. The patient is lying on a table, and the device is applied to their midsection. The background is a light, neutral color.

SENSIBILITÉ AU FROID :

La sensibilité individuelle au froid peut varier, et certains patients pourraient **éprouver de l'inconfort pendant la séance**. Cependant, la plupart des dispositifs de Cryolipolyse sont équipés de mécanismes de protection pour minimiser ce risque

ÆSTHETEC