



FORMATION

CRYOLIPOLYSE CORPS

ÆSTHETEC

Module 5

PROTOCOLE DE TRAITEMENT

ÆSTHETEC

A background image showing three young women with long hair, smiling and embracing each other. They are wearing light-colored, possibly white, tops. The image is faded and serves as a background for the text.

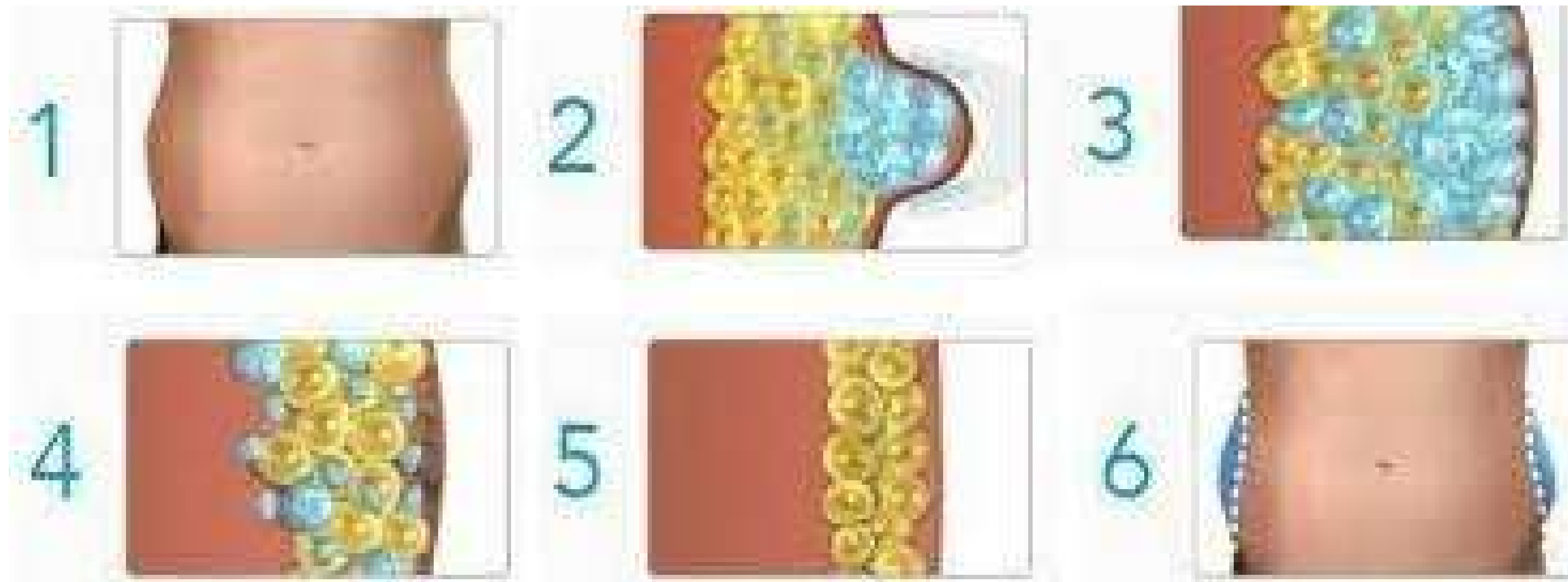
Sommaire du contenu

1. Rappel du fonctionnement de la cryolipolyse
2. Préparation du patient et de la zone à traiter
3. Protocole de soin

ÆSTHETEC

RAPPEL DU
FONCTIONNEMENT DE
LA CRYOLIPOLYSE

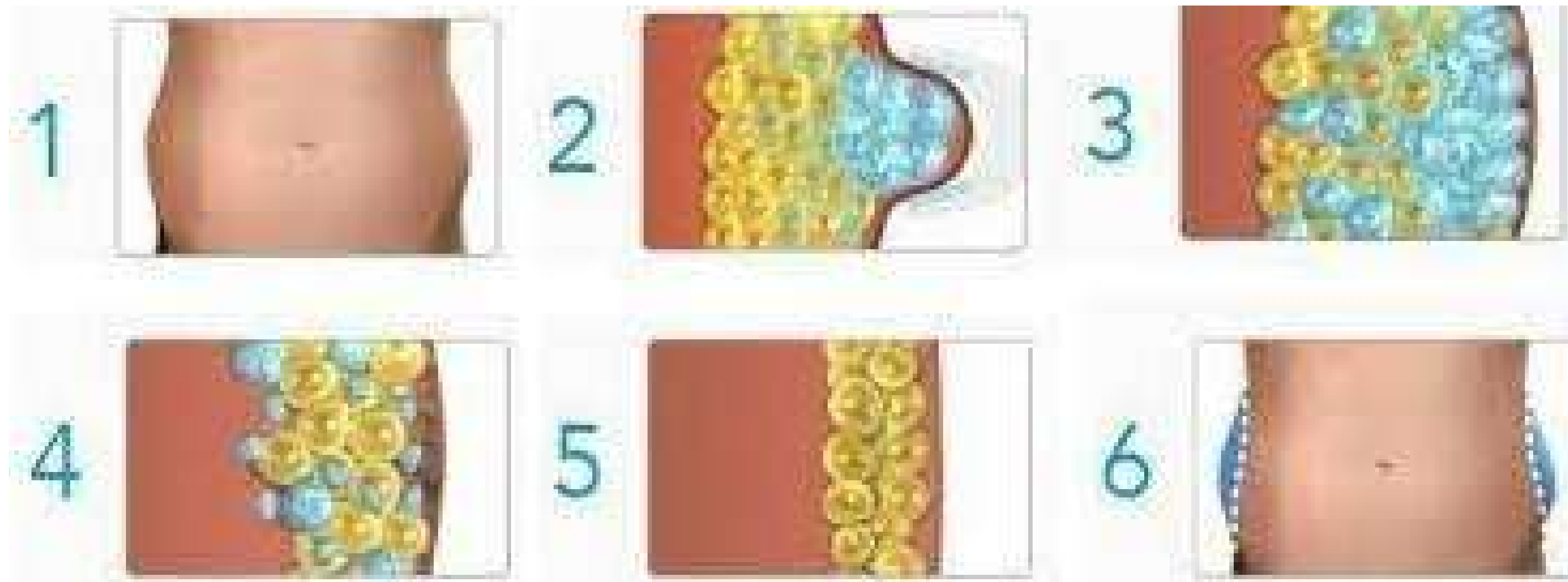
ÆSTHETEC



(1) Certains bourrelets de graisse sont tenaces et ne s'éliminent pas, même en pratiquant une activité physique régulière et un régime adapté.

(2 et 3) La procédure de **cryolipolyse cible** et refroidit les **cellules graisseuses** à des températures qui déclenchent l'**apoptose** (mort cellulaire) des cellules adipeuses.

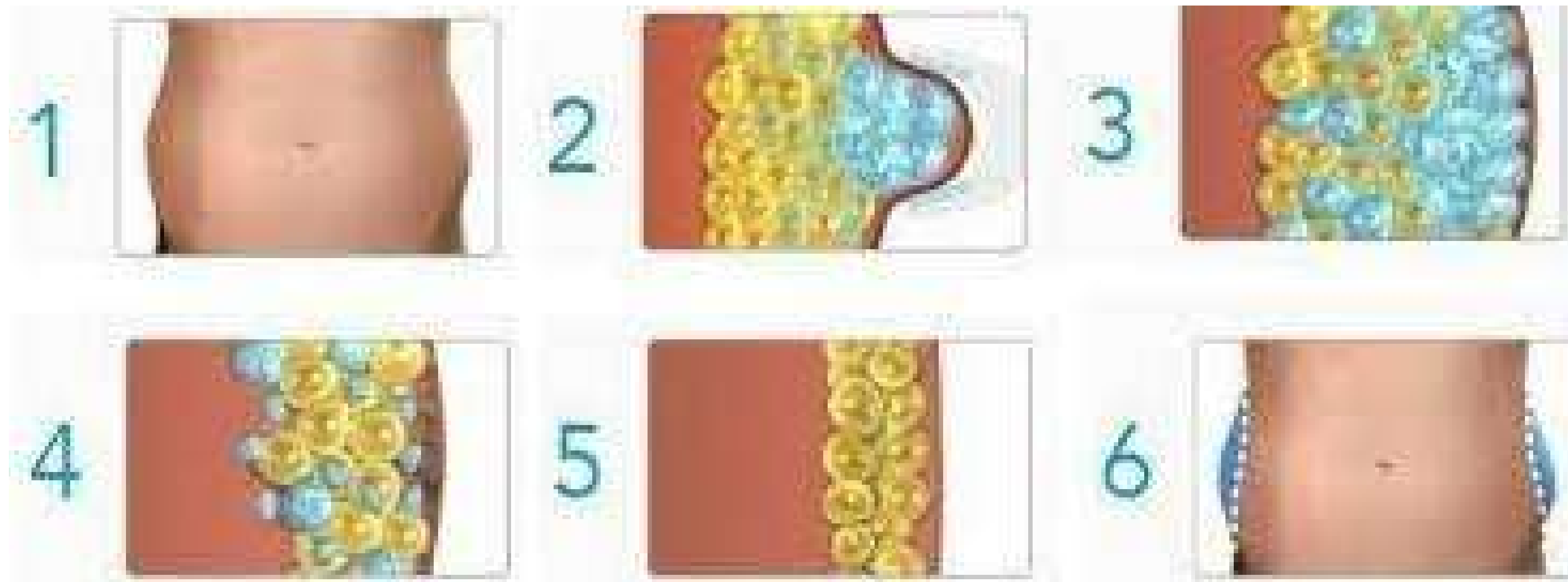
ÆSTHETEC



(4) A la suite du traitement, les cellules graisseuses entrent dans une **phase de mort naturelle** et sont **éliminées de manière progressive** par voie naturelle au cours des semaines et des mois qui suivent.

(5) L'épaisseur de **la couche de graisse est réduite** significativement et durablement.

ÆSTHETEC



(6) La réduction de la couche de graisse dans la zone traitée entraîne **une diminution des bourrelets disgracieux** et **une amélioration de l'apparence de la silhouette.**

Uniquement les graisses blanches = « mauvaises graisses » sont détruites

ÆSTHETEC

Module 5

PROTOCOLE DE TRAITEMENT

ÆSTHETEC



PRÉPARATION DU
PATIENT ET DE LA
ZONE À TRAITER

ÆSTHETEC



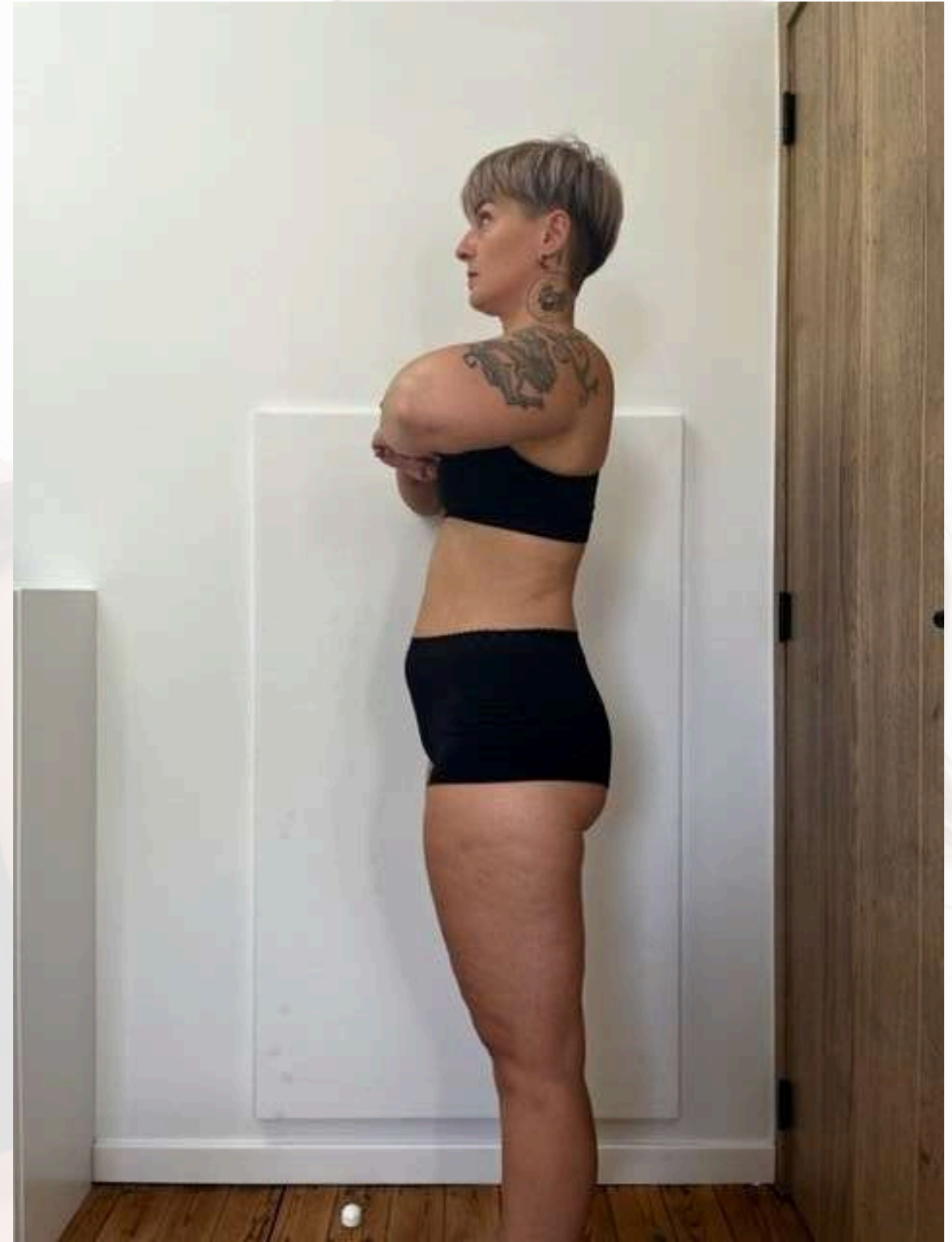
A l'arrivée de la cliente

1. Faire **remplir la fiche** de consentement .
2. **Prendre les mesures** de la zone à traiter.
3. **Prendre une photo et/ou mesurer** le tour de taille

ÆSTHETEC



Position pour la
photo **avant** et
après traitement



ÆSTHETEC



4. Préparer les sangles et des coussins (ou les serviettes roulées), si besoin. **Installer la personne allongée** sur le dos ou le ventre, selon la zone à traiter.

5. **Régler les paramètres de la séance** : durée (généralement environ 45 minutes), niveau d'aspiration et température.

6. **Placer** soigneusement **les membranes de protection** en les centrant.

ÆSTHETEC

7. **Positionner la ou les têtes de traitement** sur les zones ciblées, **démarrer l'aspiration**, fixer les sangles, et ajuster les têtes de traitement.

8. En fin de séance, **l'appareil s'arrêtera automatiquement.**

9. **Retirer la ou les têtes de traitement** (un appel d'air peut être créé avec un doigt pour faciliter le retrait).

ÆSTHETEC


A background image showing three young women with long hair, smiling and embracing each other in a spa or wellness setting. The image is faded and serves as a backdrop for the text.

10. **Essuyer tout excès de gel.**

11. **Masser la zone** pour détendre les tissus, **diminuer la rougeur** et **favoriser la circulation.**

12. **Nettoyer et désinfecter les têtes de traitement** utilisées.

ÆSTHETEC



⚠ Attention, dans la mesure du possible, **évitez la zone ombilicale sur 2 à 3 cm.**

Si ce n'est pas possible, et que vous utilisez bien une machine bridée à -5° avec aspiration contrôlée, vous pouvez **renforcer la zone du nombril avec quelques compresses sous la membrane.**

ÆSTHETEC

Module 5

PROTOCOLE DE TRAITEMENT

ÆSTHETEC

PROTOCOLE DE SOIN

ÆSTHETEC

Protocole traitement



Zones	1 	2 	3 	4 	5 	6 
		Température de chauffage	Temps de chauffage	Durée de traitement	Température de refroidissement	Niveau d'aspiration
Menton, Genoux, Sous-bras	Selectionner la mesure du bourrelet	40° / 42°	5 min	25 min ou 40 min	+4° à 0°	1 à 2
Bras		40° / 42°	5 min	25 min ou 40 min	+4° à -2°	1 à 2
Ventre		40° / 42°	5 min	40 min ou 45 min	+4° à -4°	2 à 4
Flancs, Bas du dos		40° / 42°	5 min	40 min ou 45 min	+4° à -2°	2 à 3
Cuisses		40° / 42°	5 min	40 min ou 45 min	+4° à -2°	1 à 2

RAPPEL * Le temps de refroidissement est automatique (durée de traitement moins le temps de chauffage)

A faded background image of three young women with long hair, smiling and embracing each other. The woman on the left has bangs and is wearing a light-colored top. The woman in the middle is wearing a dark top. The woman on the right is wearing a white top. The overall tone is warm and positive.

Nombre de séance nécessaires

3 à 6 séances

ÆSTHETEC

A photograph of three young women with long hair, smiling and embracing each other. The image is faded and serves as a background for the text.

Les séances sont espacées de **minimum 4 semaines.**

ÆSTHETEC

A faded background image of three young women with long hair, smiling and embracing each other. They are wearing light-colored, possibly white, tops. The overall tone is bright and positive.

Après la séance et pendant 4 semaines, Il est **INDISPENSABLE** de boire **1L5 à 2L d'eau** par jour pour **activer l'élimination des cellules graisseuses détruites.**

ÆSTHETEC

A faded background image of three young women with long hair, smiling and looking towards the right. One woman in the center has her arm being touched by another woman on the right. The overall tone is bright and positive.


Sans ça, les graisses dégradées **ne seront pas éliminées** = pas de résultat.

ÆSTHETEC

A background image of three young women with long hair, smiling and embracing each other. The image is faded and serves as a backdrop for the text.

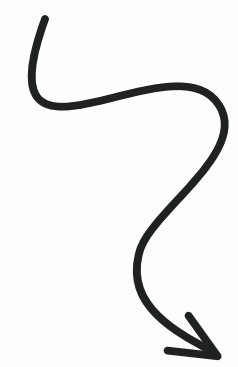
Vous pouvez conseiller de boire **des thés drainant** pour faciliter l'**élimination**.

ÆSTHETEC

A background image showing three women in a spa or wellness setting. They are smiling and appear to be in a relaxed, happy mood. The image is faded and serves as a backdrop for the text.

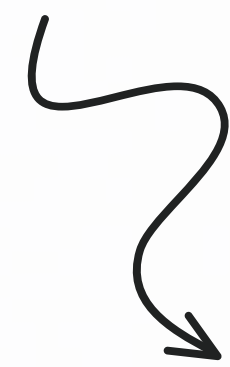
Il s'agit d'un **traitement efficace**, dont le résultat dépendra d'un **certain nombre de facteurs** comme le **métabolisme de chacun**, du **type de graisse**, de **l'hygiène de vie**, ... Le nombre de séance nécessaire est donc **impossible à définir à l'avance**.

ÆSTHETEC



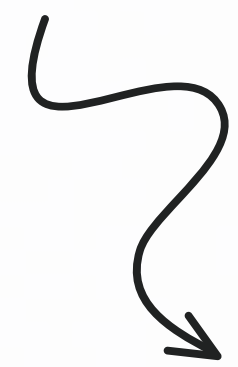
L'objectif est d'éliminer **20 à 40% de l'amas graisseux localisé**. La perte se fera donc en **volume**, en centimètres **et non en poids**.

ÆSTHETEC



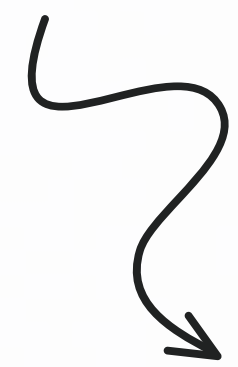
Après la première séance, **une fois les cellules graisseuses éliminées** au bout de 2 mois, on observe déjà **une réduction de 1 à 4 cm** de la zone traitée.

ÆSTHETEC



L'action du froid engendre **des résultats durables des 30 jours** avec une perte centimétrique, une réduction visible de la cellulite et une amélioration de la tonicité de la peau.

ÆSTHETEC



La cryolipolyse est l'alliée idéale pour booster **les résultats d'un régime et/ou d'une pratique sportive**

ÆSTHETEC

A background image showing three young women with long hair, smiling and hugging each other. They are wearing light-colored, possibly white, tops. The image is semi-transparent, allowing the text to be overlaid.

Tout comme la liposuction, une personne peut **générer de nouvelles graisses** et ainsi perdre les résultats de la cryothérapie. Il est donc important de mettre l'accent sur **le maintien d'une hygiène de vie adéquate**.

ÆSTHETEC



On **renouvelle 10 % de nos adipocytes par an**. Toute destruction sera suivie d'une reconstruction compensatrice.

Avec le temps, des cellules souches et des pré adipocytes viendront **remplacer les cellules tuées** et **former de nouveaux adipocytes**.

ÆSTHETEC