

A close-up photograph of a person's lower face and neck, smiling. They are wearing a dark blue uniform with a white logo on the right sleeve. They are holding a white dental instrument with a green handle. The background is a plain, light-colored wall.

Module 6

LE PROTOCOLE

ÆSTHETEC

Consultation et diagnostic de peau

1. Consultation et diagnostic

- Analyse de l'état de la peau en posant des questions et en observant pour déterminer les produits adaptés et personnaliser le soin.
- Signature du devis et consentement éclairé.

ÆSTHETEC

Préparation de la peau

⚠ Allumer le vapozone

2. Démaquillage

- Yeux et lèvres : Utiliser un biphase spécial contour des yeux et des lèvres avec un coton imprégné.
- Visage : Appliquer un gel, lait ou mousse nettoyante en humidifiant. Nettoyer le visage, le cou et le décolleté.
- Retirer avec une éponge ou une serviette humide.

3. Équilibrage du pH

- Appliquer un tonique hydratant et apaisant pour apporter fraîcheur et confort.

Co2 oxygene traitement

4. Co2 oxygene traitement (environ 5 min)

- Mettre une capsule adaptée
- Appliquer le gel adapté sur le visage
- Augmenter la vibration progressivement
- Fin : rééquilibrer le Ph avec un tonique



QU'EST-CE QUE C'EST ?

Le soin OXYGENEO est un traitement innovant de renouvellement cutané qui offre simultanément 3 traitements essentiels :

- Exfoliation de la couche superficielle de la peau qui élimine les cellules mortes
- Infusion de nutriments actifs revitalisants dans les couches plus profondes
- Oxygénation de la peau

ÆSTHETEC

Ce traitement utilise **l'oxygénation physiologique par l'effet Bohr** permettant un traitement naturel de la peau.

Par l'intermédiaire des capsules, l'Oxygénéo **enrichi la peau de nutriments** actifs spécifiques.

La réaction des ingrédients contenus dans la capsule et le gel, **produit de nombreuses bulles de CO2** sur la peau.

Simultanément, la capsule devient plus abrasive et détoxifie la peau de ses cellules mortes, elle est prête à recevoir ces bulles de CO2.

Le corps déclenche alors le processus physiologique (effet Bohr) en **accélérant la circulation sanguine locale** qui **s'enrichit en oxygène** et **élimine l'excès de carbone**.

La peau riche en oxygène **accélère ainsi son processus de renouvellement**, les cellules **sont prêtes à absorber** et **utiliser au mieux les nutriments actifs apportés**, pour stimuler la production de collagène.

ÆSTHETEC

Vapozone

5. Vapozone

- Placer le vapozone rempli d'eau déminéralisée à une distance de 20 cm de la cliente, orienté dans le sens contraire de la respiration.
- Laisser la peau profiter des bienfaits du vapozone pendant **5-10 minutes.**
- Le vapozone ouvre les pores pour un nettoyage en profondeur.

Hydradermabrasion

6. Hydradermabrasion (environ 15 min)

Choisir l'embout adapté à la zone du visage.



- **Fonction 1** : Solution Hydro Peeling pour un nettoyage professionnel en profondeur, une exfoliation des cellules mortes et hydratation intense.
- **Fonction 2** : Solution Hydro Peeling pour un soin antioxydant et anti-âge professionnel. Rides et ridules sont visiblement atténuées, les traits sont liftés, les taches s'estompent
- **Fonction 3** : Solution hydro peeling pour un soin éclat multivitaminé, anti-âge raffermissant professionnel. Les traits sont liftés, le teint rayonnant et plein de vitalité.
- **Fonction 4** : Nettoyage du conduit de la machine. Eau + alcool
Équilibrer le pH avec un tonique hydratant et apaisant

-> **Les 3 solutions peuvent être combinées**

ÆSTHETEC

Micro-courant

7. Micro-courant/Electro ion

- Appliquer du gel sur le visage ou un masque papier
- Effectuer des mouvements de lissage pendant **7 minutes** avec une intensité progressive

C' EST QUOI LE MICRO-COURANT ?

Le micro-courant envoie de faibles impulsions électriques à travers la peau. Ces impulsions sont conçues pour stimuler les muscles faciaux et augmenter la production de collagène et d'élastine, ce qui peut aider à réduire l'apparence des rides et des ridules et améliorer le tonus et la texture de la peau.



8. Radiofréquence multipolaire

- Utiliser des ondes électromagnétiques haute fréquence pour stimuler la circulation sanguine et l'activité des fibroblastes.
- Appliquer du gel ultrasonique
- Effectuer des mouvements circulaires et de lissage pendant **3-4 minutes**,



Ultrason

9. Ultrason

- Appliquer du gel ultrasonique
- Effectuer des mouvements circulaires et de lissage pendant **3-4 minutes** avec une intensité progressive

C'EST QUOI LES ULTRASONS ?

Les appareils à ultrasons émettent des ondes sonores à haute fréquence. Ces ondes provoquent des vibrations mécaniques des tissus cutanés.

En stimulant les fibroblastes, les ultrasons favorisent la production de collagène et d'élastine, des protéines essentielles pour la fermeté et l'élasticité de la peau.

L'augmentation de la circulation sanguine et lymphatique apporte plus de nutriments et d'oxygène aux cellules cutanées

ÆSTHETEC

Hydra Jet

10. Jet de sérum .

- Pulvériser sur l'ensemble du visage .

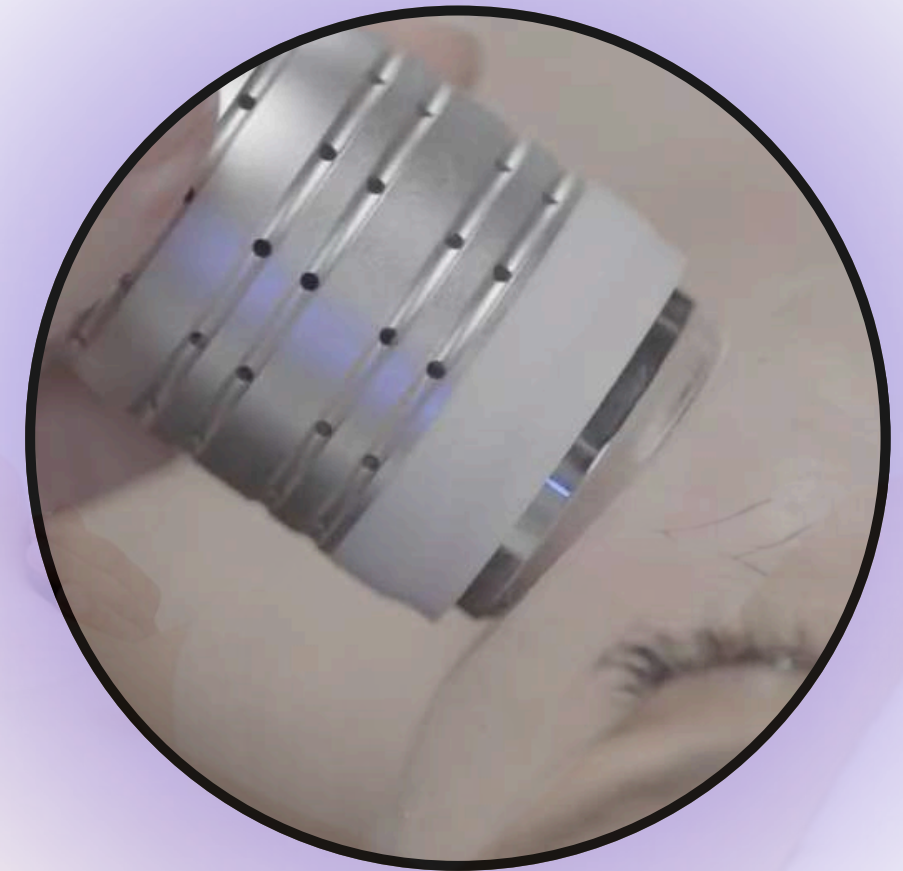


ÆSTHETEC

Marteau froid

11. Utilisation du marteau froid (quelques minutes)

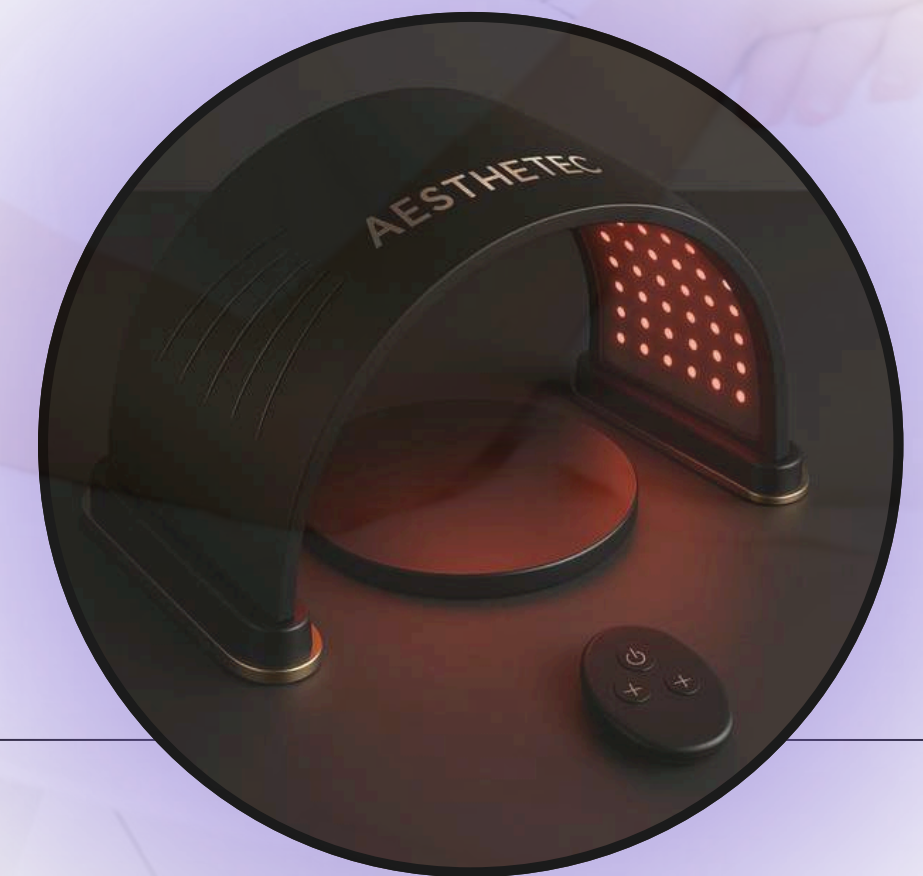
- Utiliser le marteau froid pour calmer et resserrer les pores, éliminer les rougeurs et les cernes.
- Tamponner



Photomodulation

12. LED Therapy.

- Utiliser la thérapie LED pour optimiser la réparation tissulaire
- Appliquer un masque ou non durant 10-15 minutes



AESTHETEC

Restauration et protection de la peau

13. Crème de fin de soin

- Terminer le soin avec l'application du sérum, contour des yeux et la crème adaptée à chaque type de peau.

ÆSTHETEC