

# Guide du partenaire TeamHouse



Hébergement



TeamHouse

# Qui sommes-nous ?

TeamHouse est la 1ère plateforme dédiée exclusivement aux **séjours d'équipes à taille humaine, au vert, dans des propriétés privatisées** partout en France.

Nous proposons **hébergements, restauration et activités** à une clientèle corporate et simplifions ainsi l'organisation de leurs réunions d'équipe, que ce soit pour quelques heures ou sur plusieurs jours.

Nous vous offrons à la fois une **plateforme de visibilité** mais aussi un **outil de simplification et d'accompagnement** :

- un site spécialisé, qui valorise la singularité de votre offre,
- organisation des séjours, collecte et partage des informations.
- une clientèle de confiance, issue d'un réseau fiable d'entreprises pour des demandes qualifiées,
- gestion de la relation commerciale et sécurisation des transactions,

Boostez vos revenus grâce à notre plateforme dédiée à l'organisation de **séminaires 100% privatifs** partout en France.



# Référencement gratuit & sans engagement

Vous proposez un **hébergement**, un service de **restauration** ou des **activités** et souhaitez rejoindre l'aventure TeamHouse?

Notre équipe vous accompagne durant votre parcours d'onboarding afin de **faciliter les échanges d'informations** (tutoriels, support, suivi personnalisé).



**Merci de nous contacter !**

Nous avons besoin de quelques informations

TeamHouse est le pionnier des séjours d'équipes au vert, dans des propriétés privatisées partout en France.

[Proposer mon service](#)



## Tableau de Bord - [Nom de l'utilisateur]

Ce qu'il vous reste à compléter pour accueillir vos premiers clients :  
Tout est en ordre

### Vos coordonnées

- [Nom]
- [Adresse]
- [Téléphone]

Une série de questionnaires et d'échanges nous permettent d'apprendre à **connaître votre service** et de récolter toutes les informations nécessaires à la publication de votre annonce, puis à la **bonne organisation d'un séminaire**.

Nous ne demandons aucun frais: le référencement sur notre plateforme est entièrement gratuit –et sans engagement– et nous ne facturons que sur les séjours que nous vous apportons..



# TeamHouse, c'est sans engagement & sans exclusivité

✓ Location à la nuitée selon la disponibilité de votre bien.

✓ Nous n'exigeons pas l'exclusivité de l'accès à votre logement, ni en week-end, ni en semaine.

✓ À chaque nouvelle demande d'un client nous validons avec vous la disponibilité et le tarif de votre bien.

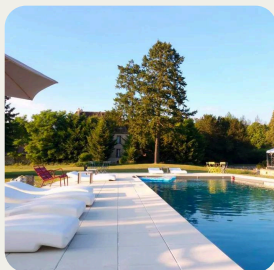
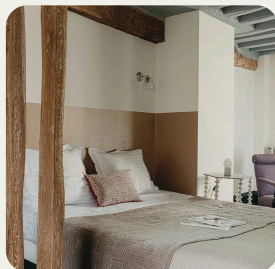
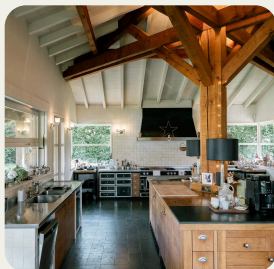


# Les caractéristiques de nos partenaires

## Hébergement

Voici les principales caractéristiques que nous recherchons pour une propriété afin de pouvoir y organiser des séminaires :

- 7 chambres et plus
- Privatisable
- Proposer un service d'intendance
- Sans mitoyenneté ni vis à vis
- Grands espaces de vie
- Espace de travail dédié



# Un modèle de rémunération simple & transparent

**Vous fixez vos tarifs :** loyer pour la privatisation de votre propriété durant 24h.

Nous facturons une **commission de 15%** sur ces tarifs.

**Objectif :** nos clients ne payent pas plus cher votre service en passant par nous.

## Exemple concret :

➡ J'ai fixé mon loyer pour 24h à 2000 € et pour l'arrivée anticipée à 800 €.

➡ Le client paye un loyer de 2800 €

➡ TeamHouse me facture 420 € (15% de 2800€)

✅ J'encaisse 2380 €\*

\* au plus tard 7 jours après la date de début de séjour du client.

En tant que tiers de confiance, nous nous occupons de tout : édition des estimations, des devis et de la facturation au client pour votre compte, **en nous basant sur les tarifs de vos prestations.**

Une fois le séjour validé par notre client nous vous demandons d'éditer une facture d'acompte (versé avant séjour) puis la facture du solde (versé au plus tard 7 jours après la date de début de séjour du client) pour TeamHouse.

# Envie de rejoindre la communauté des professionnels qui nous font confiance ?



[Nous rejoindre](#)

## Questions fréquentes

### Un séjour TeamHouse, c'est quoi ?

C'est un cadre chaleureux et accueillant, une restauration saine et locale et des activités engageantes et amusantes. Chaque séjour est pensé pour favoriser la cohésion et la création de liens entre collaborateurs pendant un séminaire.

Nous sélectionnons nos partenaires avec soin et selon un cahier des charges précis pour concevoir une expérience de séminaire qui met à l'honneur les liens humains et la convivialité.

### Quels sont les avantages à rejoindre TeamHouse?

- Nous assurons la visibilité de votre service via notre newsletter, nos campagnes de publicité en ligne, des publications sur les réseaux sociaux, des partenariats et un référencement sur les moteurs de recherches.
- Nous simplifions l'organisation des séjours: nous avons identifié les différents points de friction et les avons optimisés pour garantir une expérience de séjour simple, fluide et professionnelle.
- En tant qu'acteur spécialisé dans les expériences de privatisation pour des séjours au vert, et grâce à la curation de notre catalogue, nos partenaires sont mis en avant comme sur aucun autre site.

## Comment puis-je m'inscrire ?

Une série de questionnaires et d'échanges nous permettent d'apprendre à connaître votre service et de récolter toutes les informations nécessaires à la publication de votre annonce, puis à la bonne organisation d'un séminaire.

Vous n'êtes pas encore inscrit et souhaitez proposer un service?  
Cela se passe sur [ce formulaire](#).

## Suis-je accompagné durant mon parcours de référencement ?

Notre équipe vous accompagne durant votre parcours d'onboarding afin de faciliter les échanges d'informations (tutoriels, support, suivi personnalisé) et reste disponible pour répondre à vos questions et interrogations.

Notre mission: capturer la singularité de votre service pour la restituer au mieux auprès de nos clients, tout en recueillant les informations techniques nécessaires à la bonne organisation d'un séjour.

## Comment se passe un séjour lorsque mon service est réservé ?

Nous collectons auprès du client toutes les informations dont vous avez besoin (nombre de participants, demandes spécifiques, horaires etc.) et vous les envoyons en amont pour faciliter l'organisation. Vous recevez aussi les informations concernant les autres partenaires qui travaillent sur le même séjour.

Durant le séjour nous restons joignable pour répondre à vos questions et vous accompagner. A la fin du séjour nous récoltons les retours des participants et vous les partageons.

## L'équipe TeamHouse est-elle sur place lors du séjour ?

Non, l'équipe TeamHouse n'est pas présente sur place pendant le séjour. Nous vous faisons entièrement confiance pour être leur interlocuteur principal pendant le séjour. Cependant, nous restons disponibles à distance pour répondre à vos questions et vous accompagner



## Quelles sont les modalités de réservation ?

Le client réserve votre service au moins 30 jours avant le début du séjour en versant un acompte.

Nous vous demandons aussitôt votre propre facture d'acompte.

Toute prestation non-prévue au moment de la réservation fera l'objet d'une facture complémentaire.

Nous offrons à nos clients la possibilité d'ajuster à la hausse les quantités des prestations dans la limite de vos capacités.

## Dois-je proposer un service d'intendance

La majorité de nos séjours exigent au moins un minimum d'intendance pour accueillir les clients, préparer le petit déjeuner et assurer un petit ménage quotidien afin d'offrir à nos clients un séjour sans accroc. De plus, nous vous demandons d'avoir une personne joignable en journée qui peut rapidement intervenir sur les lieux.

Quant aux déjeuners et dîners, ce sont des services qui peuvent être tout à fait externalisés.

# Nous contacter



07 45 88 88 04



[contact@team-house.fr](mailto:contact@team-house.fr)



[www.team-house.fr](http://www.team-house.fr)