

DAL  
2008

# TANIVERA

Pizza e Pasta

ULM  
89073

## PROPOSTA DELLA CASA

### WOCHEN- Empfehlung

6.7. – 10.7.2026

11:00 - 15:00\*

### MONATS- Empfehlung

JULI

11:00 - 23:00

#### Große Pizza? Kleiner Preis!

Alle Pizzen während des Mittagstischs **2€** günstiger!  
- Nicht gültig an Feiertagen -

#### Gnocchi Broccoli

Mit Prosciutto, Brokkoli und Kirschtomaten in  
Sahnesauce  
10,9

#### Tagliatelle Alfredo <sup>v</sup>

in Spinat-Sahnesauce mit Grana Padano  
10,9

#### Penne Emiliane

Mit Prosciutto, Erbsen und Champignons in Auro-  
rasauce - im Ofen mit Fior di Latte überbacken  
10,9

#### Insalata Salmone

bunte Blattsalate mit Räucherlachs, Kirschtoma-  
ten, Rucola und Joghurt Dressing  
11,9

#### Tagliatelle ai Finferli e Timo <sup>v</sup>

mit Pfifferlingen, Thymian, Knoblauch, Weißwein Sahne-  
sauce, Grana Padano  
14,9

#### Insalata Finferli

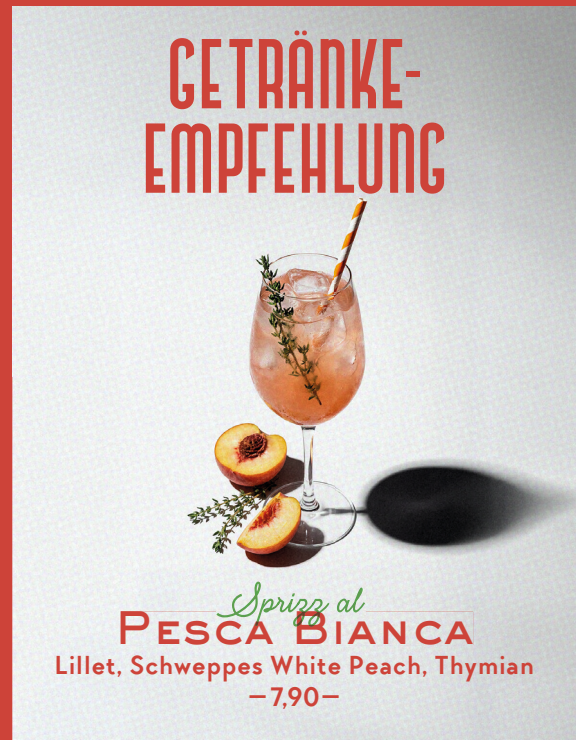
bunte Blattsalate mit Rucola, gebratene Pfifferlinge, Kirsch-  
tomaten, Walnüssen, Grana Padano und Feigen-Balsamico  
mit Extra Stracciatella **+2€**  
14,9

#### Pizza Salsiccia

Tomatensugo, Salsiccia, Kirschtomaten, Fior di Latte  
14,9



<sup>v</sup> VEGETARISCH



ALLERGENE  
QR-CODE SCANNEN  
FÜR INFORMATIONEN  
ZU DEN ALLERGENEN

WWW.TANIVERA.DE

CARTA DEI VINI →

ALLE PREISE IN EURO, INKLUSIVE MEHRWERTSTEUER. SOFERN GEWÜNSCHT, HÄNDIGT IHNEN UNSER SERVICE-TEAM GERN EINE SEPARATE ALLERGENKARTE AUS.  
DIESE ENTHÄLT DETAILIERTE INFORMATIONEN ZU INHALTSSTOFFEN IN UNSEREN SPEISEN UND GETRÄNKEN, DIE ALLERGIEN ODER UNVERTRÄGLICHKEITEN AUSLÖSEN KÖNNEN.

\* BEI HOHER NACHFRAGE KANN DIE WOCHENEMPFEHLUNG BEREITS AUSVERKAUFT SEIN.  
\*\* GILT NUR AB 11:00 UHR IN VERBINDUNG MIT EINEM WOCHENEMPFEHLUNGSGERICHT.

ÄNDERUNGEN UND IRRTÜMER VORBEHALTEN. AFRI COLA OHNE ZUCKER: NÄHRWERT JE 100ML: BRENNWERT 1 KJ (0 KCAL) — (1) MIT KONSERVIERUNGSMITTEL, (2) MIT FARBSTOFF, (3) MIT ANTIKORROSIONSMITTEL, (4) MIT SÜSSUNGSMITTEL, (5) MIT SÜSSUNGSMITTEL, (6) MIT SÜSSUNGSMITTEL ACESULFAM, (7) MIT PHOSPHAT, (8) GESCHWEFELT, (9) CHININHALTIG, (10) KOFFEINHALTIG, (11) MIT GESCHMACKSVERSTÄRKER, (12) GESCHWÄRZT, (13) GEWÄCHST, (14) GENTECHNISCH VERÄNDERT, (15) BENZOESÄURE, (16) TAURIN, (17) DISTICKSTOFFOXID, (18) SULFITE



# TANIVERA



*Pizza e Pasta*

## CARTA DEI VINI

*Weinkarte*

### VINO

ROSSO & ROSÉ

#### Lambrusco Emilia Romagna<sup>18</sup>

Lambrusco, Weinkellerei Riunite & Civ,  
Emilia-Romagna, rubinroter Perlwein,  
fruchtig in der Nase und am Gaumen,  
lieblich

0,5L 11,5 0,2L 5,2 0,1L 3

#### Merlot Villa Rocca<sup>18</sup>

Merlot, Weinkellerei Giuseppe  
Campagnola, Venetien,  
weich, saftig und fruchtbetont, trocken

0,5L 14 0,2L 6,1 0,1L 3,3

#### Bardolino Chiaro rosé DOC<sup>18</sup>

Merlot, Weinkellerei Giuseppe  
Campagnola, Venetien, weich,  
saftig und fruchtbetont, trocken

0,5L 12,9 0,2L 5,7 0,1L 3,1

#### Bardolino Villa Rocca DOC<sup>18</sup>

Corvina, Rondinella, Molinara,  
Weinkellerei Giuseppe Campagnola,  
Venetien, rubinrot mit violetten Reflexen,  
feine Säure mit samtigen Gerbstoffen,  
trocken

0,5L 12,9 0,2L 5,8 0,1L 3,2

#### Montepulciano d'Abruzzo DOC<sup>18</sup>

Montepulciano, Weinkellerei Giuseppe  
Campagnola, Venetien,  
kräftiges rubinrot, harmonischer  
Abgang, trocken

0,5L 14 0,2L 6,1 0,1L 3,3

#### Weinschorle rot/rose<sup>18</sup>

0,2L 4,6

### VINO

BIANCO

#### Quindi Bianco di Custoza DOC<sup>18</sup>

Trebbiano, Weinkellerei Enoitalia S.p.A.,  
Emilia-Romagna, frischer Duft, feine  
Mandelnote, trocken

0,5L 12,9 0,2L 5,4 0,1L 3,1

#### Preciso Pinot Grigio IGP<sup>18</sup>

Pinot Grigio, Weinkellerei Santa Tresa,  
Sizilien, einladende Frucht, weich, frisch,  
mit harmonischer Fülle, trocken

0,5L 14 0,2L 6,1 0,1L 3,2

#### Corte Vigna Chardonnay IGT<sup>18</sup>

Chardonnay, Weinkellerei Enoitalia  
S.p.A., Umbrien, frisch, spritzig, feine  
Frucht, trocken

0,5L 14 0,2L 6,1 0,1L 3,2

#### Weinschorle weiß<sup>18</sup>

0,2L 4,6



WWW.TANIVERA.DE

ALLE PREISE IN EURO, INKLUSIVE MEHRWERTSTEUER. SOFERN GEWÜNSCHT, HÄNDIGT IHNEN UNSER SERVICE-TEAM GERNE UNSERE SEPARATE ALLERGENKARTE AUS. DIESE ENTHÄLT DETAILLIERTE INFORMATIONEN ZU INHALTSSTOFFEN IN UNSEREN SPEISEN UND GETRÄNKEN, DIE ALLERGIEN ODER UNVERTRÄGLICHKEITEN AUSLÖSEN KÖNNEN.

ÄNDERUNGEN UND IRRTÜMER VORBEHALTEN. AFRI COLA OHNE ZUCKER: NÄHRWERT JE 100ML: BRENNWERT 1 KJ (0 KCAL) — 1) MIT KONSERVIERUNGSMITTELN, 2) MIT FARBSTOFF, 3) MIT ANTIOXIDATIONSMITTELN, 4) MIT SÜSSUNGSMITTELN, 5) MIT SÜSSUNGSMITTEL ASPARTAM, ENTH. PHENYLANINQUELLE, 6) MIT SÜSSUNGSMITTEL ACESULFAM, 7) MIT PHOSPHAT, 8) GESCHWEFEL, 9) CHININHALTIG, 10) KOFFEINHALTIG, 11) MIT GESCHMACKSVERSTÄRKER, 12) GESCHWÄRZT, 13) GEWÄCHST, 14) GENTECHNISCH VERÄNDERT, 15) BENZOSÄURE, 16) TAURIN, 17) DISTICKSTOFFOXID, 18) SULFITE

PROPOSTA →