

Nueva Providencia, Dpto 603, Providencia.

METRO MANUEL MONTT

2 dormitorios

2 baños

56 m2 útiles / 61 m2
totales

Departamento totalmente renovado que tiene dos dormitorios en suite, dos espaciosos baños, cocina integrada con living y terraza, con capacidad para 5 personas. Tiene excelentes instalaciones comunes, piscina con vista panorámica a Santiago, gimnasio y salón de eventos. A pasos del metro Manuel Montt y de restaurantes, bancos, bares y bancos, siendo una ubicación estratégica.



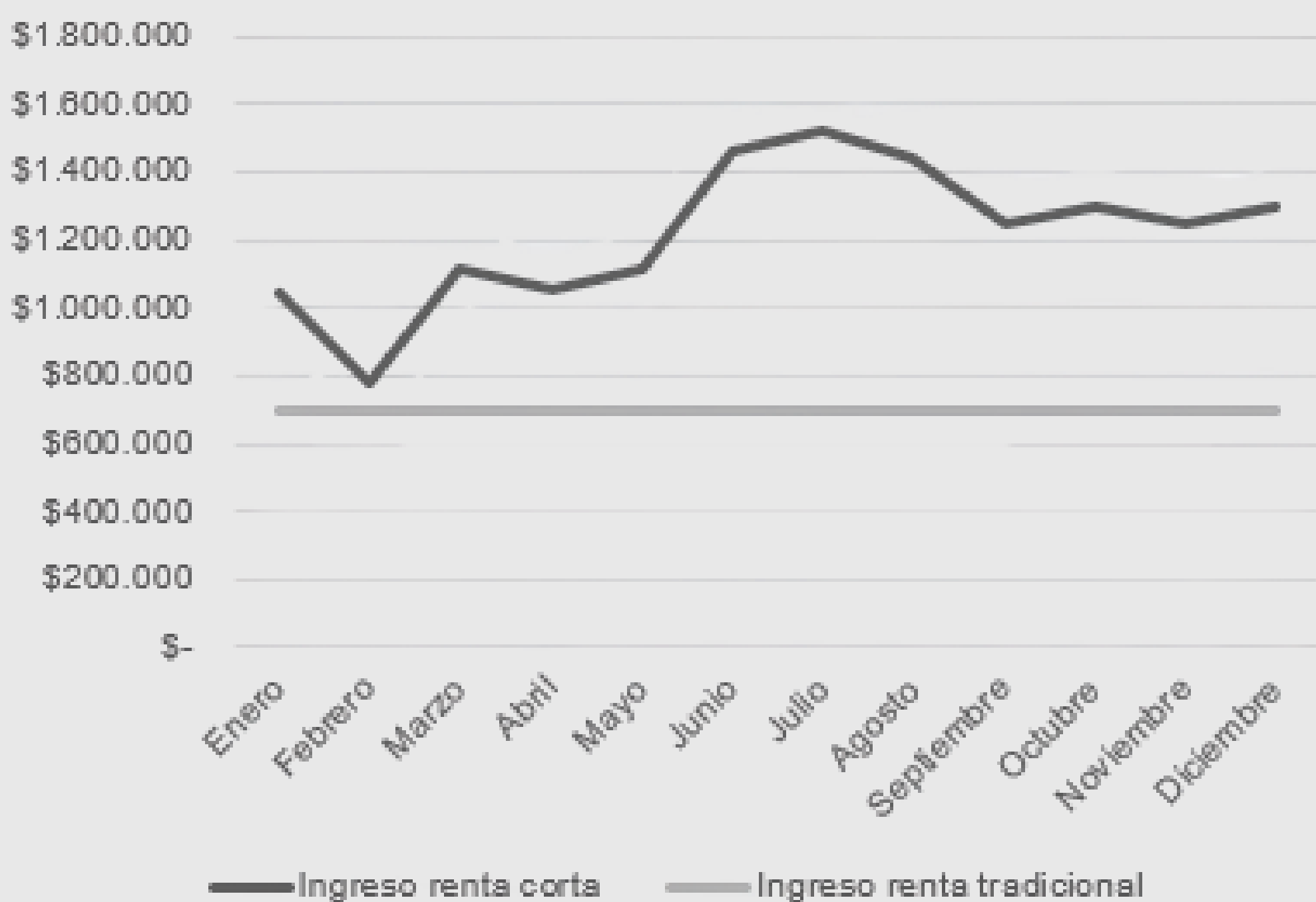
PRÓXIMAMENTE

- Ingreso promedio mensual : \$1.946.126
- Gasto promedio mensual : \$ 686.095
- Ingreso operacional neto : \$ 1.260.031
- Precio venta : UF 5.900

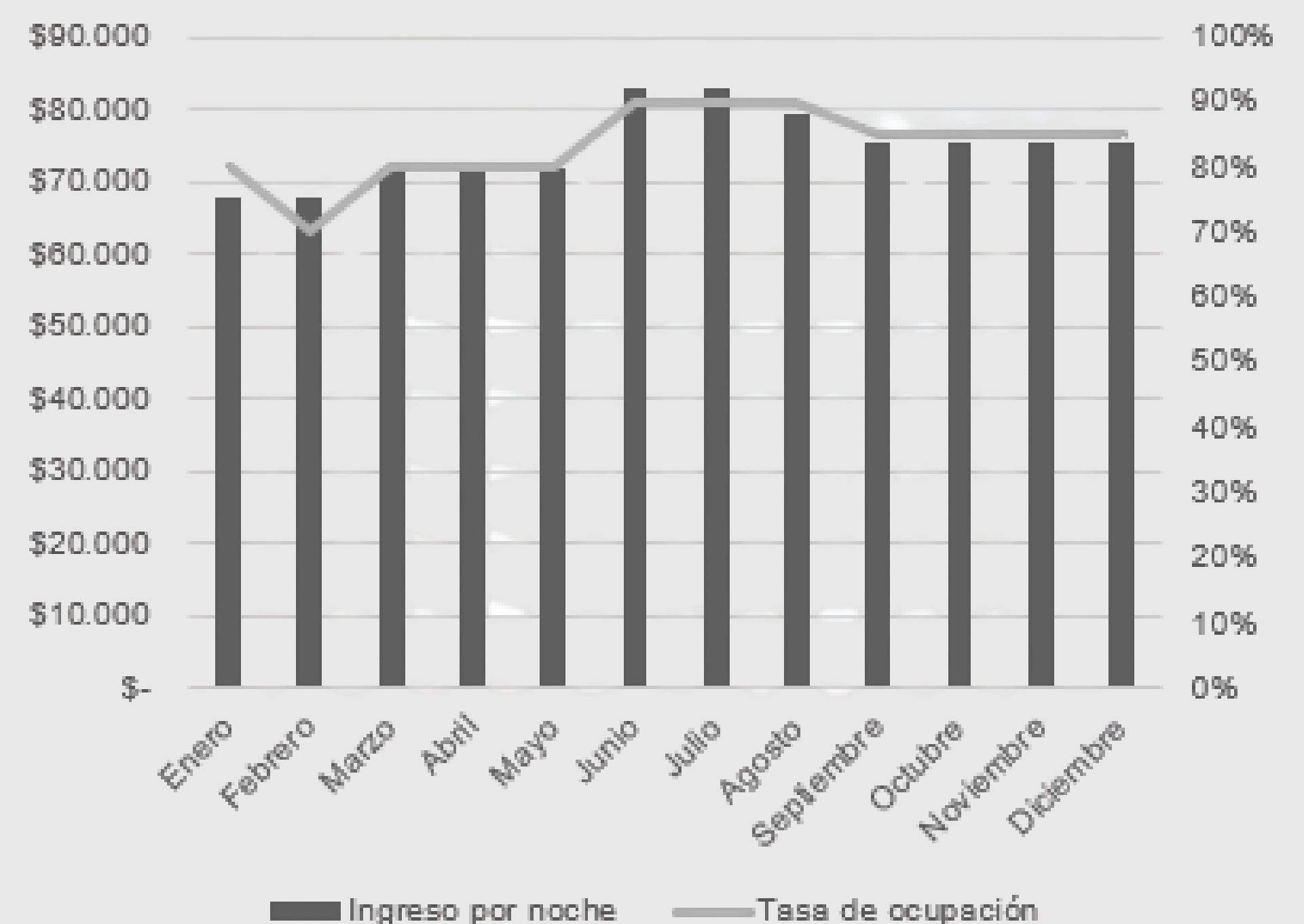


Cap Rate: 6,6 %

Ingreso operacional neto
Renta corta vs Renta tradicional



Ingresos y tasa de ocupación promedio



- ✓ Estacionamiento
- ✓ Bodega
- ✓ Amoblado
- ✓ Comisiones en el precio