

外匯市場

	Open	High	Low	Close	Change
USD/TWD	31.535	31.620	31.535	31.570	+0.049 (+0.2%)
USD/JPY	156.73	157.07	156.48	156.87	+0.105 (+0.1%)
JPY/TWD	0.2008	0.2020	0.2003	0.2011	+0.0003 (+0.1%)
EUR/USD	1.1677	1.1683	1.1643	1.1659	-0.0017 (-0.1%)
USD/CNH	6.9928	6.9958	6.9782	6.9820	-0.0115 (-0.2%)

股票/商品市場

	Close	Change		Close	Change
台灣加權指數	30,360.55	-74.92 (-0.2%)	道瓊股價指數	49,266.11	+270.03 (+0.6%)
日經平均	51,117.26	-844.72 (-1.6%)	S&P 500	6,921.46	+0.53 (+0.0%)
TOPIX	3,484.34	-27.00 (-0.8%)	WTI	57.76	+1.77 (+3.2%)
上海綜合	4,082.98	-2.79 (-0.1%)	Brent	61.99	+2.03 (+3.4%)
DAX	25,127.46	+5.20 (+0.0%)	金	4,449.70	+0.40 (+0.0%)

債券市場

	2年債	5年債	10年債
台灣國債殖利率	1.22% (+0.5bp)	1.32% (-0.2bp)	1.41% (+0.5bp)
日本國債殖利率	1.13% (-4.1bp)	1.53% (-5.4bp)	2.08% (-4.8bp)
德國國債殖利率	2.10% (+0.9bp)	2.41% (+2.0bp)	2.83% (+2.0bp)
美國國債殖利率	3.49% (+1.9bp)	3.74% (+4.2bp)	4.18% (+4.5bp)

昨日市場動向

■USD/TWD

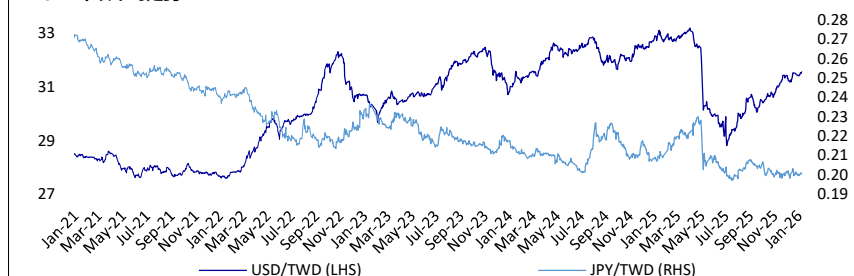
昨日USD/TWD上漲。USD/TWD開盤在31.535，適逢台灣大型權值股發放新台幣1,296億現金股利，早盤外資匯出力道明顯增加，對美元匯價形成支撐，USD/TWD突破新波段新高觸及31.620。午後，出口商在31.600上方也順勢逢高賣匯，買賣匯力道暫在31.600上下對峙。終場USD/TWD收在31.570，較前一交易日上漲0.16%。股票市場外資賣超6.8億新台幣。

■USD/JPY

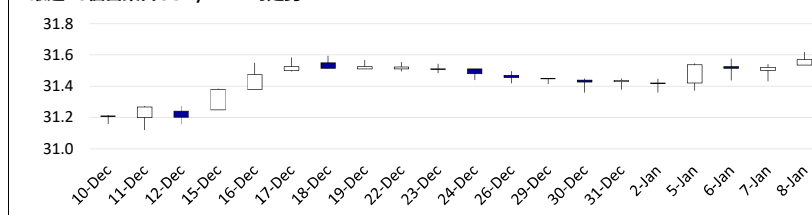
昨日USD/JPY上漲。USD/JPY開盤在156.73。在美國關鍵官方就業報告公布前，美元兌主要貨幣走勢平穩，而地緣政治緊張局勢升溫則抑制市場情緒，東京時間USD/JPY停留在156後段震盪。海外時段，美國上週初次申請失業金人數低於預期後美元買盤佔受到正面反應，USD/JPY短暫上漲至157.07。此後，美元漲勢受阻，回落至約156.80。USD/JPY終場收在156.87，較前一交易日上漲0.10%。

台幣外匯市場走勢

■2021年以來的走勢



■最近20個營業日USD/TWD的走勢



今日預測

■USD/TWD 預測區間：31.480-650

預計今日USD/TWD區間盤整。短線關注外資股利匯出及出口商拋匯續航力道，聚焦美國今晚公布的非農就業數據，同時需關注央行的調節態度。預期USD/TWD區間盤整。

■USD/JPY 預測區間：156.00-158.00

預計今日USD/JPY區間盤整。等待今晚美國非農就業報告，以判斷2026年利率路徑，另需留意圍繞川普關稅違憲性的判決預計可能在今日出爐。若美國最高法院裁定違法並要求政府將已徵收的關稅返還給企業，則存在美元下跌的風險。預期USD/JPY區間盤整。

本週預定

1/5 (MON)	美國ISM12月製造業PMI，日本12月S&P製造業PMI
1/6 (TUE)	
1/7 (WED)	台灣12月CPI，美國12月ADP就業數/10月工廠訂單，日本12月S&P服務業PMI
1/8 (THU)	美國10月貿易收支
1/9 (FRI)	台灣12月貿易收支，美國12月非農就業數

(Source) Thomson Reuters, Mizuho Bank

以上所掲載の資料，其目的僅為情報之提供，並非勸誘特定交易。而其內容來自足以信賴的情報來源及敝行判斷，但亦不保證其正確性。所記載的內容亦有可能在事前未連絡下變更。投資相關的最終決定仍應取決於客戶自身的判斷。此外，本資料的著作權為瑞德銀行所屬，禁止任何目的的引用及複製。