

外匯市場

| | Open | High | Low | Close | Change |
|---------|--------|--------|--------|--------|-----------------|
| USD/TWD | 31.380 | 31.550 | 31.380 | 31.475 | +0.095 (+0.3%) |
| USD/JPY | 155.20 | 155.20 | 154.40 | 154.72 | -0.510 (-0.3%) |
| JPY/TWD | 0.2017 | 0.2037 | 0.2017 | 0.2034 | +0.0016 (+0.8%) |
| EUR/USD | 1.1753 | 1.1804 | 1.1734 | 1.1747 | -0.0006 (-0.0%) |
| USD/CNH | 7.0428 | 7.0440 | 7.0315 | 7.0363 | -0.0071 (-0.1%) |

股票/商品市場

| | Close | Change | | Close | Change |
|--------|-----------|-----------------|---------|-----------|-----------------|
| 台灣加權指數 | 27,536.66 | -330.28 (-1.2%) | 道瓊股價指數 | 48,114.26 | -302.30 (-0.6%) |
| 日經平均 | 49,383.29 | -784.82 (-1.6%) | S&P 500 | 6,800.26 | -16.25 (-0.2%) |
| TOPIX | 3,370.50 | -60.97 (-1.8%) | WTI | 55.27 | -1.55 (-2.7%) |
| 上海綜合 | 3,824.81 | -43.11 (-1.1%) | Brent | 58.92 | -1.64 (-2.7%) |
| DAX | 24,076.87 | -153.04 (-0.6%) | 金 | 4,304.50 | -2.20 (-0.1%) |

債券市場

| | 2年債 | 5年債 | 10年債 |
|---------|----------------|----------------|----------------|
| 台灣國債殖利率 | 1.17% (+1.0bp) | 1.28% (+1.0bp) | 1.36% (+0.0bp) |
| 日本國債殖利率 | 1.06% (-0.5bp) | 1.44% (-0.4bp) | 1.95% (-0.6bp) |
| 德國國債殖利率 | 2.14% (-1.5bp) | 2.46% (-1.2bp) | 2.85% (-0.5bp) |
| 美國國債殖利率 | 3.48% (-2.9bp) | 3.69% (-4.0bp) | 4.15% (-3.3bp) |

昨日市場動向

■USD/TWD

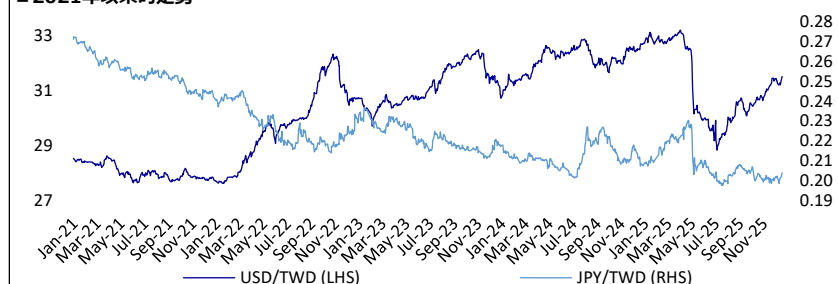
昨日USD/TWD上漲。USD/TWD開盤在31.380，由於台股延續昨日跌勢，外資於股市持續賣超並匯出，USD/TWD一路走升至31.400區間高位。午後，外資加大匯出力，USD/TWD一度升至31.550，隨後出口商逢高拋匯加上央行調節，台幣貶幅收斂。終場USD/TWD收在31.475，較前一交易日上漲0.3%。股票市場外資賣超595.0億新台幣。

■USD/JPY

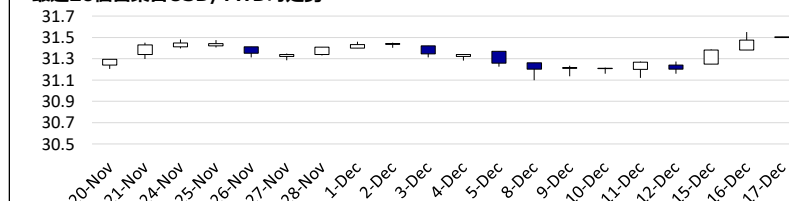
昨日USD/JPY下跌。USD/JPY開盤在155.20。由於股市續跌，市場避險情緒升溫，USD/JPY跌至154區間高位。海外時間，儘管美國非農就業數據略優於預期，但失業率上升，USD/JPY一度跌至154.40。隨後由於美國公布零售銷售數據優於預期，推升美元買盤，USD/JPY一度升至155.00。USD/JPY終場收在154.72，較前一交易日收下跌0.3%。

台幣外匯市場走勢

■2021年以來的走勢



■最近20個營業日USD/TWD的走勢



今日預測

■USD/TWD 預測區間：31.400-31.600

預計今日USD/TWD區間盤整。隨著股市續跌，外資已連續二日大幅賣超，可能支撐美元買盤。但美國利率小幅回落，可能限制美元漲幅。預期USD/TWD區間盤整。

■USD/JPY 預測區間：154.20-155.50

預計今日USD/JPY區間盤整。美國就業數據好壞參半，暫未改變市場的降息預期。預期USD/JPY區間盤整。

本週預定

| | |
|-------------|--|
| 12/15 (MON) | 美國12月紐約Fed製造業指數，日本Q4短觀製造業指數 |
| 12/16 (TUE) | 美國11月失業率/非農就業人數/平均時薪，12月製造業/服務業PMI，10月零售銷售 |
| 12/17 (WED) | 日本11月進/出口額 |
| 12/18 (THU) | 台灣央行利率決議，美國11月CPI，12月費城Fed製造業指數 |
| 12/19 (FRI) | 美國10月PCE，日本銀行利率決議，日本11月CPI |

(Source) Thomson Reuters, Mizuho Bank

以上所掲載の資料，其目的僅為情報之提供，並非勸誘特定交易。而其內容來自足以信賴的情報來源及敝行判斷，但亦不保證其正確性。所記載的內容亦有可能在事前未連絡下變更。投資相關的最終決定仍應取決於客戶自身的判斷。此外，本資料的著作權為瑞穗銀行所屬，禁止任何目的的引用及複製。