

為替市場

	Open	High	Low	Close	Change
USD/TWD	31.550	31.595	31.516	31.516	-0.010 (-0.0%)
USD/JPY	155.62	155.98	155.28	155.57	-0.115 (-0.1%)
JPY/TWD	0.2029	0.2033	0.2019	0.2026	-0.0003 (-0.1%)
EUR/USD	1.1745	1.1763	1.1712	1.1724	-0.0016 (-0.1%)
USD/CNH	7.0391	7.0405	7.0310	7.0331	-0.0070 (-0.1%)

株式/商品市場

	Close	Change		Close	Change
台湾加権指数	27,468.53	-56.64 (-0.2%)	ダウ平均	47,951.85	+65.88 (+0.1%)
日経平均	49,001.50	-510.78 (-1.0%)	S&P 500	6,774.76	+53.33 (+0.8%)
TOPIX	3,356.89	-12.50 (-0.4%)	WTI	56.15	+0.21 (+0.4%)
上海総合	3,876.37	+6.09 (+0.2%)	Brent	59.82	+0.14 (+0.2%)
DAX	24,199.50	+238.91 (+1.0%)	金	4,339.50	-8.00 (-0.2%)

債券市場

	2年債	5年債	10年債
台湾国債利回り	1.17% (+0.0bp)	1.28% (-0.5bp)	1.38% (+0.0bp)
日本国債利回り	1.07% (-0.5bp)	1.44% (-1.0bp)	1.97% (-0.5bp)
ドイツ国債利回り	2.15% (+0.6bp)	2.45% (-1.7bp)	2.85% (-1.5bp)
米国債利回り	3.46% (-2.5bp)	3.66% (-3.5bp)	4.12% (-3.5bp)

前日の市場動向

■USD/TWD

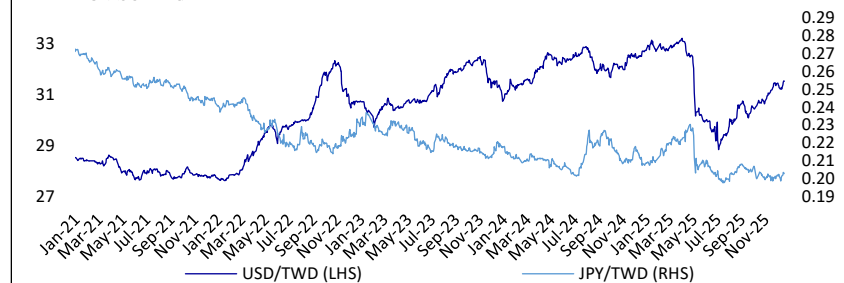
昨日のUSD/TWDは続伸。USD/TWDは31.550で始まり、米国のハイテク株が続落したことを受け、台湾株式市場も下落が続き、外国人投資家による資金流出の傾向も継続。USD/TWDは一時31.595まで上昇したが午後には、輸出企業による積極的なドル売りと中央銀行による市場調整が重なり、台湾ドルは下落から上昇に転じた。最終的にUSD/TWDは前営業日比ほぼ同様のドル安台湾ドル高の31.526で引けた。株式市場では海外投資家が270.15億台湾ドルの売り越しとなった。なお、台湾中銀会議、事前予想通り政策金利（2%）・預金準備率ともに全会一致で据え置き（政策金利は7四半期連続）。

■USD/JPY

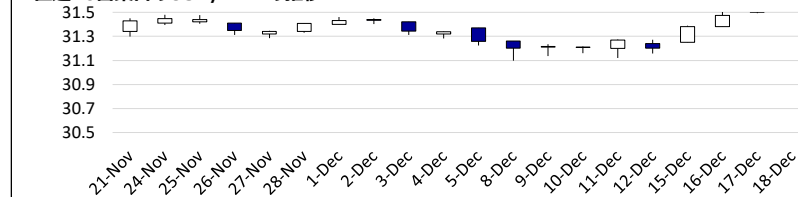
昨日のUSD/JPYは上昇。155.62で始まり、日銀の金融政策決定や米国のインフレ指標の発表を控え、市場は様子見ムードとなり、USD/JPYは155円台の高値圏で推移。海外時間には、米国の新規失業保険申請件数がほぼ予想通りだった一方、CPIやフィラデルフィア連銀製造業指数は予想を下回り、これを受けてドルが弱含み、USD/JPYは一時155.28まで下落。その後、金利の上昇に伴い、ドル円は反発、最終的にUSD/JPYは前日比0.1%ドル安円高の155.57でクローズ。

台湾ドルの推移

■2021年以降の推移



■直近20営業日のUSD/TWDの推移



本日の見通し

■USD/TWD 予想レンジ：31.450～31.600

本日のUSD/TWDはレンジ推移を予想。台湾中央銀行は金利を据え置き、米株の反発が台湾株の回復を後押しし、外資の売り越し傾向も収束が期待されます。USD/TWDはレンジ内での推移が見込。

■USD/JPY 予想レンジ：155.00～157.00

本日のUSD/JPYはレンジ推移を予想。日銀は0.25%の利上げが予想され、今後の利上げペースや中立金利にも注目が集まっている。本日はレンジ内での推移が見込み。

今週の予定

12/15 (MON)	米12月NY Feb製造業指数、日短観大企業製造業
12/16 (TUE)	米11月雇用統計・小売売上高・米12月製造業/非製造業 PMI
12/17 (WED)	日11月貿易収支
12/18 (THU)	台湾中銀会議、米11月CPI、日銀金融政策決定会合（18-19日）
12/19 (FRI)	米11月中古住宅販売件数、日11月CPI・日銀植田総裁記者会見

(Source) Thomson Reuters, Mizuho Bank

当資料は情報提供のみを目的として作成したものであり、特定の取引の勧誘を目的としたものではありません。当資料は信頼できると判断した情報に基づいて作成されていますが、その正確性、確実性を保証するものではありません。当資料に記載された内容は、事前連絡なしに変更されることがあります。投資に関する最終決定は、お客さまご自身の判断でなさるようお願いいたします。当資料の著作権はみずほ銀行に属し、その目的を問わず、無断で引用、複製することを禁じます。