



Compostar y reciclar es ley

La clasificación correcta de tus restos de comida y otros materiales compostables no solo ayuda a luchar contra el cambio climático: ahora es ley. **Vigente desde el 1 de enero de 2022, la ley del estado (SB 1383) exige que los residentes mantengan los materiales compostables y reciclables fuera de los vertederos de California.**

Cuando los materiales compostables como desechos alimentarios, desechos de plantas y papel se descomponen en un vertedero, producen metano, un potente gas invernadero que contribuye al cambio climático. Al compostar y reciclar estos materiales, se ayuda a reducir las emisiones de metano y a crear un planeta más sano.



Programa para pilas

AVI proporciona contenedores para reciclaje de pilas para propiedades multifamiliares. Los administradores de propiedades pueden solicitarle a AVI un contenedor para pilas sin cargo. Todas las pilas domésticas se aceptan en el programa de reciclaje.

Si no tienes un contenedor para reciclaje de pilas en tu propiedad multifamiliar, ponte en contacto con el administrador de tu propiedad para agregar este programa a tu complejo.



Programa de reciclaje de textiles

AVI recogerá textiles para reciclaje y reutilización de residentes de MFD de Dublin durante las primeras semanas enteras de julio, octubre, enero y abril.

Cómo participar: Los administradores de propiedades deben llamar al menos 7 días antes para notificar a AVI que tendrán textiles para recoger. Aceptamos ropa limpia y seca, animales de peluche, ropa de cama y toallas. Los residentes deben colocar los textiles aceptables en una bolsa plástica transparente en el lugar que el administrador de la propiedad especifique.



No se cobra una tarifa por este servicio. Los residentes no recibirán un recibo deducible de impuestos. Haz que el administrador de tu propiedad llame a AVI al **(925) 479-9545** para programar una recogida trimestral.



Objetos para reutilizar y voluminosos

Primero, dona los objetos utilizables a tiendas locales. Si la reutilización no es una opción, pregunta al administrador de tu propiedad por las recogidas sin cargo de AVI de objetos grandes; cada sitio tiene tres (3) por año.

Prst Std
US Postage
PAID
San Ramon, CA
Permit #89



Dirección de correo postal:

PO Box 12617

Pleasanton, CA 94588

Dirección de oficina:

6175 Southfront Road

Livermore, CA 94551

info@amadorvalleyindustries.com

(925) 479-9545

amadorvalleyindustries.com

ACTUALIZACIÓN SOBRE NUEVO SERVICIO

Información importante sobre tus servicios de basura y reciclaje



Impreso sobre papel reciclado.

Rev 03/2026



GUÍA DE SERVICIOS PARA APARTAMENTOS Y CONDOMINIOS PARA LA CLASIFICACIÓN Y ELIMINACIÓN CORRECTAS



PARA LA CIUDAD DE DUBLIN



RECICLAJE



Recolecta los reciclables en tu bolsa para reciclaje o una bolsa de papel. No utilices bolsas plásticas.



Papel



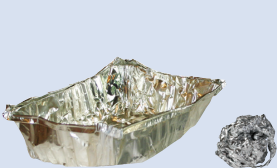
Botellas y recipientes plásticos



Cartón



Botellas y frascos de vidrio



Láminas y bandejas de aluminio



Latas de aerosol y metálicas

MANTÉN ESTOS ELEMENTOS FUERA DEL CONTENEDOR PARA RECICLAR.



Ropa y textiles



Bolsas y utensilios plásticos



Vajilla y vasos para beber



Reciclables sucios con comida

COMPOST



Recolecta los desechos alimentarios en un cubo de cocina o una bolsa de papel, o envuelve los desechos alimentarios en periódico.



Desechos alimentarios

- carne
- granos
- huesos
- frutas y verduras frescas
- lácteos



Papel sucio con comida

Ningún papel con revestimiento plástico



Flores y restos de plantas



Servilletas, toallas y pañuelos de papel

Todo el material colocado en el contenedor para compost se convierte en compost que se usa para nutrir tierras agrícolas locales. Coloca **UNICAMENTE** desechos alimentarios, papel sucio con comida y residuos de plantas en el contenedor para compost.

MANTÉN ESTOS ELEMENTOS FUERA DEL CONTENEDOR PARA COMPOST.



Plástico



Vidrio



Pañales y desechos de mascotas

BASURA



Recolecta los desechos de basura en una bolsa de basura o en un contenedor de basura.



Bolsas y envoltorios plásticos

Bolsas de envío minorista



Cajas para beber y cajas de bebidas enceradas



Pañales y desechos de mascotas

Los desechos de mascotas deben estar en una bolsa



Espuma de poliestireno



Utensilios, tapas y sorbetes plásticos



Desechos domésticos varios

MANTÉN ESTOS ELEMENTOS FUERA DEL CONTENEDOR PARA BASURA.



Reciclables



Materiales peligrosos y desechos electrónicos



Compost

ENTREGA SIN CARGO DE MATERIALES PELIGROSOS Y DESECHOS ELECTRÓNICOS



Bombillas fluorescentes



Pilas



Limpiadores domésticos y sustancias químicas



Contenedores para objetos afilados



Componentes electrónicos



Electrodomésticos pequeños

PLANTAS PARA DESECHOS DOMÉSTICOS PELIGROSOS DEL CONDADO DE ALAMEDA

Livermore • Hayward • Oakland • Fremont

Visita StopWaste.org/HHW o llama al (800) 606-6606 para conocer más detalles y los horarios de funcionamiento.

Medicamentos

Consulta StopWaste.org/HHW para ver instrucciones para la eliminación.

| Ubicaciones de quioscos para entrega | Medicamentos de venta libre* | Objetos afilados |
|--------------------------------------|------------------------------|------------------|
| Farmacia CVS (Regional St.) | ✓ | ✓ |
| Departamento de Policía de Dublin | ✓ | ✓ |
| Farmacia Kaiser Permanente | ✓ | ✓ |

*En la farmacia CVS y la farmacia Kaiser Permanente se permiten líquidos y cremas.

Más allá del contenedor

Visita StopWaste.Org o llama a la Línea directa de reciclaje del condado de Alameda al 877-STOPWASTE (877-786-7927) para conocer más opciones locales de reutilización, reciclaje y eliminación.



¡Estamos aquí para ayudarte!
(925) 479-9545
info@amadorvalleyindustries.com
AmadorValleyIndustries.com