

# 危险及有毒废物



禁止投放电池



禁止投放电器或电子产品/电子垃圾

请勿将危险或有毒废物放入任何垃圾桶！



禁止投放荧光灯管或节能灯泡



禁止投放电脑、显示器或电视机



禁止投放化学清洁剂、油漆、溶剂或其他有毒化学品

## 危险及有毒废物的正确处置

将危险物品丢弃在垃圾桶、回收桶或堆肥桶中是违法的。如发现容器内含有这些物质，则在清除这些物质前，该容器将不予收集。

阿拉米达县为产生少量有害废物和/或通用废物的企业提供专项计划。

访问 [StopWaste.org/business-hazardous-waste](http://StopWaste.org/business-hazardous-waste) 或致电 (800) 606-6606 了解更多信息。

## 超越垃圾桶的限制

请访问 [StopWaste.Org](http://StopWaste.Org) 获取以下主题的最新信息和资源

- 重复使用和回收 - 尤其适用于难以回收的物品
- 购买环保产品
- 资源节约型景观设计
- 绿色/环保建筑实践
- 可重复使用的运输包装 ([UseReusables.com](http://UseReusables.com))

访问 [StopWaste.Org](http://StopWaste.Org) 或致电阿拉米达县回收热线 877-STOPWASTE (877-786-7927)。

特别鸣谢 [StopWaste.Org](http://StopWaste.Org)、奥克兰市、卡斯特罗谷卫生区和康特拉科斯塔塔卫生区提供回收图片。本项目由都柏林市资助。



## 为什么要在工作场所进行回收和堆肥？

- ✓ 这是加州的法律规定。
- ✓ 它可以帮您省钱。
- ✓ 它可以节约能源并减少温室气体排放！
- ✓ 这很简单，都柏林已有数百家企业参与其中。

## AVI 回收与堆肥服务

优惠进行中

### 混合回收

将纸张、瓶瓶罐罐和纸板统一放入单个容器中进行回收。

优惠进行中

### 堆肥处理

通过将餐厨垃圾和其他可堆肥材料进行堆肥处理来减少垃圾处理量。

提供 32, 64 和 96 加仑容量的塑料滚轮桶，用于混合回收与堆肥收集。

提供容量为 1 至 7 立方码不等的金属大型垃圾箱。



## 立即启动或扩展您的回收计划！

- **免费 垃圾评估**  
帮助您确定贵机构的垃圾、回收和堆肥服务需求
- **免费设置和持续支持**  
帮助您的计划顺利运行
- **免费资源**
  - 室内回收和堆肥容器（数量有限）
  - 海报和说明材料
  - 可根据要求提供适用于所有三种垃圾分类的金属标牌

提供多语种垃圾分类培训！



免费室内容器！



我们竭诚为您服务！

(925) 479-9545  
info@amadorvalleyindustries.com  
AmadorValleyIndustries.com



## 商业服务指南 正确分类和处置指南



## 适用于都柏林市



# 回收



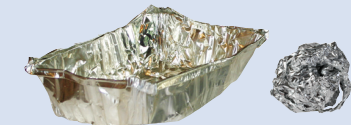
请将可回收物散装放置。  
请勿使用塑料袋。

仅限室内使用。



## 餐厅用油壶

将油壶从包装盒中取出并压扁。



## 铝箔和烤盘

先冲洗干净。



## 玻璃瓶罐



## 铝罐、钢罐和气雾罐

仅限空罐，且不含毒物质。



## 塑料瓶、罐和壶

容器开口必须小于底部。



请压扁所有包装盒！

## 纸板回收

- 瓦楞纸箱
- 纸筒
- 干净的棕色牛皮纸

### 请勿将以下物品放入回收箱。

- |            |              |            |        |
|------------|--------------|------------|--------|
| • 电池       | • 食物         | • 纸巾       | • 橡胶手套 |
| • 碎陶瓷餐具    | • 沾有食物的纸或包装纸 | • 植物       | • 利器   |
| • 建筑材料     | • 衣架         | • 塑料袋和易碎塑料 | • 蜡纸板  |
| • 脏纸或沾有蜡的纸 | • 油或液体       | • 塑料箱      |        |
| • 尿布       | • 油漆罐        | • 聚苯乙烯泡沫塑料 |        |
| • 电子产品     | • 餐巾纸或面巾纸    |            |        |

# 堆肥



## 所有食物，包括：

- 熟肉
- 骨头
- 乳制品
- 海鲜
- 面包和谷物



## 潮湿或沾有食物的纸张

- 餐巾纸和纸巾
- 食品包装纸
- 纸袋
- 纸杯和纸盘
- 咖啡粉和滤纸
- 茶包
- 蜡纸板



仅限室内使用。

可使用透明袋或 BPI 袋。  
请勿使用黑色袋子。

免费提供食物残渣容器！  
(数量有限。)



请压扁所有包装盒！

## 蜡纸



## 植物残渣和干净的未经处理的木材

长度小于 4 英尺 (1.2 米)、直径小于 4 英寸 (10 厘米) 的树枝/木材

### 请勿将以下物品放入堆肥箱。

- |        |             |           |
|--------|-------------|-----------|
| • 电池   | • 液体        | • 塑料制品    |
| • 食用油  | • 宠物粪便      | • 尖锐物品    |
| • 尿布   | • 塑料袋       | • 经过处理的木材 |
| • 电子产品 | • 塑料内衬纸盒/纸箱 |           |

# 垃圾

请将物品装袋，以免造成垃圾污染和雨水径流污染。



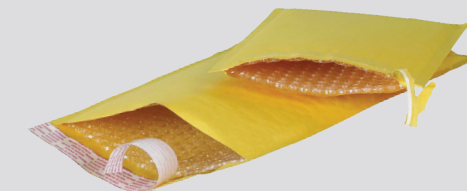
## 不可回收塑料



## 其他



## 宠物粪便和尿布



## 保鲜膜、聚苯乙烯泡沫塑料



### 请勿将以下物品放入垃圾箱。

- |        |           |          |
|--------|-----------|----------|
| • 电池   | • 沾有食物的纸张 | • 注射器和利器 |
| • 电子产品 | • 有害垃圾    | • 庭院垃圾   |
| • 食物   | • 可回收物    |          |