

BODYdesigner

Revolutioniere Deine
Wellness-Routine
Infrarot
trifft auf
Pressotherapie!



- ✓ Lymphmassage & Entwässern
- ✓ Ausleitung von Fett & Giftstoffen
- ✓ Hautstraffend und Stärkend
- ✓ Reduziert Cellulite
- ✓ Lindert Lipödem/Lymphödem
- ✓ Schnelle Muskelregeneration
- ✓ Intensive Körperformung
- ✓ Aktiviert den Stoffwechsel

Revolutioniere Deine Wellness-Routine ***Infrarot trifft auf Pressotherapie!***



- ✓ Winke Arme straffen
- ✓ Doppelkinn reduzieren
- ✓ Rücken & Nacken
- ✓ Taillie formen

- ✓ Augenringe reduzieren
- ✓ Lymphfluss aktivieren
- ✓ Entzündungshemmend
- ✓ Verspannungen lösen

Erleben Sie die nächste Generation im Beauty & Gesundheitsmarkt mit dem BODYdesigner – Infrarot- und Pressotherapie perfekt vereint!

LUFTDRUCKWELLEN - MASSAGE

Bei der Pressotherapie wird das Prinzip der Luftdruckmassage verwendet.

Die Kompressionshose oder Jacke, füllen sich rhythmisch mit Luft und üben so einen sanften bis starken Druck auf das Gewebe aus.

Diese Methode fördert den Lymphfluss und unterstützt den Körper bei der Entgiftung.

Sie hilft bei der Reduzierung von Wassereinlagerungen und kann zur Behandlung von Lymphödemem und Lipödemem eingesetzt werden.

INFAROT - TECHNOLOGIE

Infrarot wird verwendet, um tief in das Gewebe einzudringen.

Dies führt zu einer Erhöhung der Temperatur im gesamten Körper, was die Durchblutung und den Stoffwechsel der Zellen anregt.

Durch die verbesserte Durchblutung können Abfallstoffe schneller abtransportiert und Schmerzen sowie Entzündungen reduziert werden.

Zusätzlich fördert die Wärme die Entspannung der Muskulatur und kann zur Schmerzlinderung beitragen.



Integration der Technologien

Der "BODYdesigner" kombiniert diese beiden Technologien, um die Vorteile beider Systeme zu nutzen.

Die Infrarotwärme bereitet das Gewebe vor und macht es empfänglicher für die Massage durch die Pressotherapie.

FÜR WEN IST DER BODYDESIGNER GEEIGNET?

Fitness- und Sport-Enthusiasten:

Personen, die nach unterstützenden Behandlungen zur Leistungssteigerung und Regeneration suchen.

Personen mit ästhetischen Zielen:

Individuen, die nicht-invasive Methoden zur Körperstraffung, Cellulitereduktion und Körperformung suchen.

Leidende mit medizinischen Bedürfnissen:

Menschen, die von Lymphödemen, schlechter Durchblutung oder chronischer Veneninsuffizienz betroffen sind und Linderung benötigen

Ältere Erwachsene:

Für verbesserte Blutzirkulation und Mobilität.

Spa- und Wellness-Liebhaber:

Personen, die Entspannung und regenerative Behandlungen suchen.

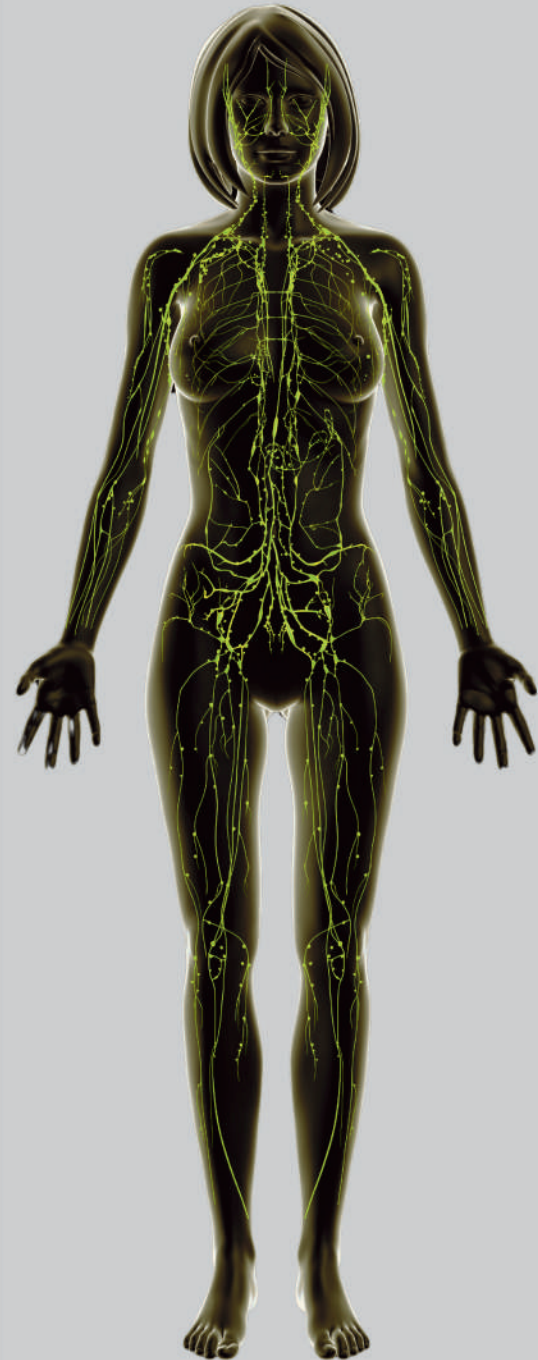
Berufstätige mit sitzender oder stehender Lebensweise:

Personen, die von verbesserter Blutzirkulation und reduziertem Risiko venöser Probleme profitieren möchten.



Das Lymphsystem ist ein wesentlicher Teil des Immunsystems und hat verschiedene Funktionen im Körper

- **Transport von Lymphe:** Lymphe ist eine klare Flüssigkeit, die Proteine, Fette, Wasser und andere Substanzen enthält. Das Lymphsystem transportiert diese Flüssigkeit durch den Körper und hilft dabei, Nährstoffe zu den Zellen zu bringen und Abfallprodukte zu entfernen.
- **Rolle im Immunsystem:** Die Lymphe enthält Lymphozyten (weiße Blutkörperchen), die für die Immunabwehr wichtig sind. Lymphknoten, die über das gesamte Lymphsystem verteilt sind, filtern die Lymphe und entfernen Krankheitserreger und Fremdstoffe.
- **Lymphknoten:** Diese kleinen, bohnenförmigen Strukturen filtern die Lymphe und sind Standorte für die Produktion und Aktivierung von Lymphozyten, die Infektionen bekämpfen.
- **Lymphgefäße:** Diese Gefäße transportieren die Lymphe durch den Körper ähnlich wie Blutgefäße das Blut transportieren. Sie bestehen aus einem Netzwerk von großen und kleinen Kanälen, die sich über den ganzen Körper erstrecken.
- **Rückführung von interstitieller Flüssigkeit:** Das Lymphsystem hilft, die Flüssigkeit, die aus den Blutgefäßen in das Gewebe austritt, zurück in den Blutkreislauf zu führen. Dies ist wichtig, um das Flüssigkeitsgleichgewicht im Körper aufrechtzuerhalten.
- **Absorption von Fetten aus dem Darm:** Im Darmtrakt helfen spezielle Lymphgefäße, die sogenannten Chylusgefäße, Fette und fettlösliche Vitamine aufzunehmen und zu den Blutgefäßen zu transportieren, wo sie im Körper verteilt werden.
- **Abwehr von Infektionen und Krankheiten:** Durch die Filtration von Krankheitserregern und die Bereitstellung von Immunzellen spielt das Lymphsystem eine zentrale Rolle bei der Abwehr von Infektionen und der allgemeinen Krankheitsprävention.



Das Lymphsystem funktioniert wie ein Reinigungs- und Verteidigungssystem des Körpers.

SLIM – Umfangreduktion, Formen, Straffen

Das SLIM-Programm zielt darauf ab, die Durchblutung zu fördern, die Haut zu straffen und zu stärken sowie Cellulite sichtbar zu reduzieren. Dies führt zu einer Umfangreduktion, wodurch man sich schlanker fühlt und eine sichtbar verbesserte Körperform erhält.

Der Behandlungsablauf beginnt mit einem sanften Druck an den Füßen, der sich stetig nach oben zur Bauch- und Rückenregion aufbaut. Diese sequenzielle Druckanwendung unterstützt nicht nur die Formung des Körpers, sondern optimiert auch die Funktion des Lymphsystems, was zusätzlich zur Entgiftung und Entschlackung beiträgt. Das Ergebnis ist eine fester wirkende Haut und eine gestraffte Silhouette, was das allgemeine Körpergefühl verbessert.

DETOX- Entwässern, Entgiften, Entschlacken

Dieses Programm konzentriert sich auf die Reinigung des Körpers, die Entgiftung und Aktivierung des Lymphsystems. Es ist besonders geeignet für Kunden, die zur Wassereinlagerung neigen oder Fettstoffe nach Behandlungen wie Elektrostimulation, Ultraschall, Lipolyse oder EMS effektiv abtransportieren möchten, um die Ausleitung zu beschleunigen.

Der Behandlungsprozess beginnt mit einem sanften Druckaufbau im Bereich des Bauchs und Rückens und steigert sich schrittweise bis zu den Beinen. Dies fördert eine gezielte Aktivierung des Lymphflusses, unterstützt die Entschlackung und trägt zur Verbesserung des allgemeinen Wohlbefindens bei.

MASSAGE- Das Wohlfühlprogramm

Das MASSAGE-Programm bietet ein wahres Wohlfühlerlebnis, das sich anfühlt wie eine sanfte Welle, die über den Körper gleitet. Es ist darauf ausgelegt, den Körper in Form zu bringen und zu regenerieren. Durch den gleichmäßigen Druckaufbau erleben Sie eine Steigerung Ihrer Vitalität und eine Straffung Ihrer Haut, was es zu einem perfekten Programm nach sportlichen Aktivitäten macht.

Diese sanfte und gleichzeitig effektive Druckmassage fördert die Durchblutung und unterstützt die Erholung der Muskulatur, reduziert Müdigkeit und steigert das allgemeine Wohlbefinden. Das Ergebnis ist ein revitalisiertes Körpergefühl und eine sichtbar straffere Haut. Ideal, um Verspannungen zu lösen und sich nach Anstrengungen zu entspannen und zu regenerieren.

SHAPE – Forme deinen Body

Das SHAPE-Programm ist speziell darauf ausgelegt, deinen Körper effektiv zu formen. Durch den gleichzeitigen Druckaufbau in allen 24 Kammern wird die Durchblutung stark gefördert, was den Körper aktiviert und stimuliert. Diese intensive Stimulation unterstützt die Produktion von Kollagen, was zu einer gestärkten und gestrafften Haut führt. Das Ergebnis ist eine sichtbar schön geformte Körpersilhouette in kürzester Zeit.

Achtung: Dieses Programm sollte nicht bei Kunden angewendet werden, die noch viele Wassereinlagerungen aufweisen, da der starke Druck die Symptome verschlimmern könnte. Ideal für diejenigen, die ihre Figur effektiv verbessern und das Erscheinungsbild ihrer Haut optimieren möchten.