

# Złoty Róg 54

Ekscyzywna kameralna inwestycja.  
Cztery apartamenty otoczone ciszą, w spokojnym  
załku pośród zabudowy jednorodzinnej.



— Ściana nośna  
— Ściana działowa

# Apartament 1

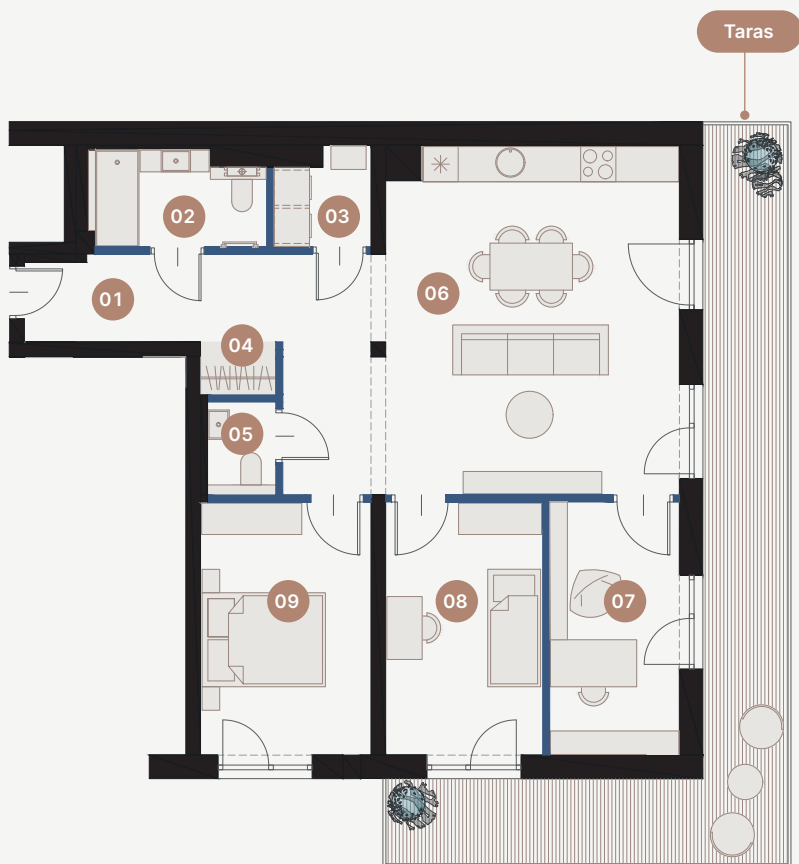
Powierzchnia apartamentu: 131,00 m<sup>2</sup>

Powierzchnia tarasu: 28,00 m<sup>2</sup>

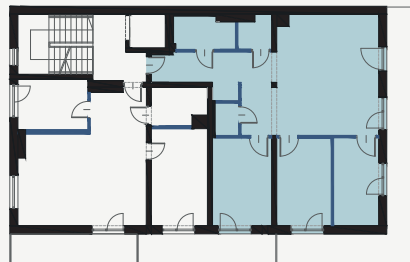
Powierzchnia ogrodu: 180,00 m<sup>2</sup>



01	Komunikacja	12,00 m <sup>2</sup>
02	WC	2,50 m <sup>2</sup>
03	Łazienka	10,00 m <sup>2</sup>
04	Garderoba	3,00 m <sup>2</sup>
05	Pokój z aneksem	53,50 m <sup>2</sup>
06	Pokój	14,50 m <sup>2</sup>
07	Pokój	13,50 m <sup>2</sup>
08	Pokój	18,00 m <sup>2</sup>
09	Łazienka	4,00 m <sup>2</sup>



— Ściana nośna  
— Ściana działowa



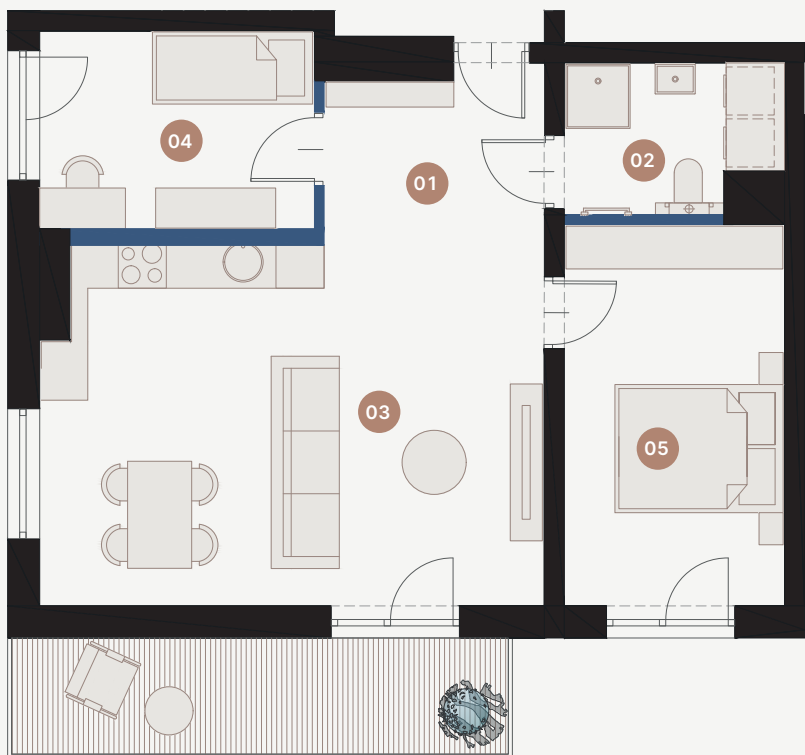
# Apartament 2

Powierzchnia apartamentu: 88,50 m<sup>2</sup>

Powierzchnia tarasu: 21,00 m<sup>2</sup>

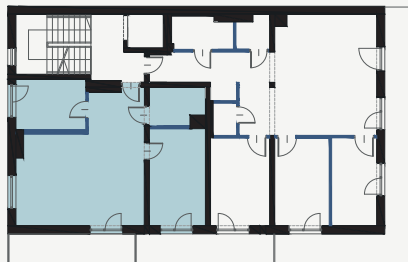


01	Komunikacja	12,20 m <sup>2</sup>
02	Łazienka	5,50 m <sup>2</sup>
03	Pralnia	2,00 m <sup>2</sup>
04	Garderoba	1,00 m <sup>2</sup>
05	WC	2,30 m <sup>2</sup>
06	Pokój z aneksem	31,50 m <sup>2</sup>
07	Pokój	10,00 m <sup>2</sup>
08	Pokój	11,50 m <sup>2</sup>
09	Pokój	12,50 m <sup>2</sup>



Taras

— Ściana nośna  
— Ściana działowa



# Apartament 3

Powierzchnia apartamentu: 59,50 m<sup>2</sup>

Powierzchnia tarasu: 9,00 m<sup>2</sup>



P1

01	Przedpokój	4,00 m <sup>2</sup>
02	Łazienka	5,00 m <sup>2</sup>
03	Pokój z aneksem	28,00 m <sup>2</sup>
04	Pokój	10,00 m <sup>2</sup>
05	Pokój	12,50 m <sup>2</sup>



Taras

Taras

— Ściana nośna  
— Ściana działowa

# Apartament 4

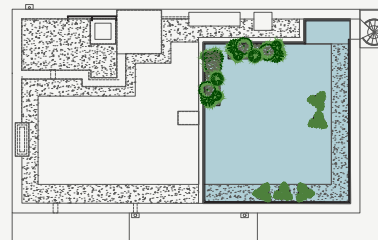
Powierzchnia apartamentu: 152,50 m<sup>2</sup>

Powierzchnia tarasu 1: 25,00 m<sup>2</sup>

Powierzchnia tarasu 2: 9,00 m<sup>2</sup>



01	Komunikacja	21,00 m <sup>2</sup>
02	WC	2,00 m <sup>2</sup>
03	Łazienka	9,00 m <sup>2</sup>
04	Pokój z aneksem	53,50 m <sup>2</sup>
05	Pokój	15,50 m <sup>2</sup>
06	Pokój	13,50 m <sup>2</sup>
07	Pokój	23,00 m <sup>2</sup>
08	Łazienka	4,50 m <sup>2</sup>
09	Pokój	10,50 m <sup>2</sup>



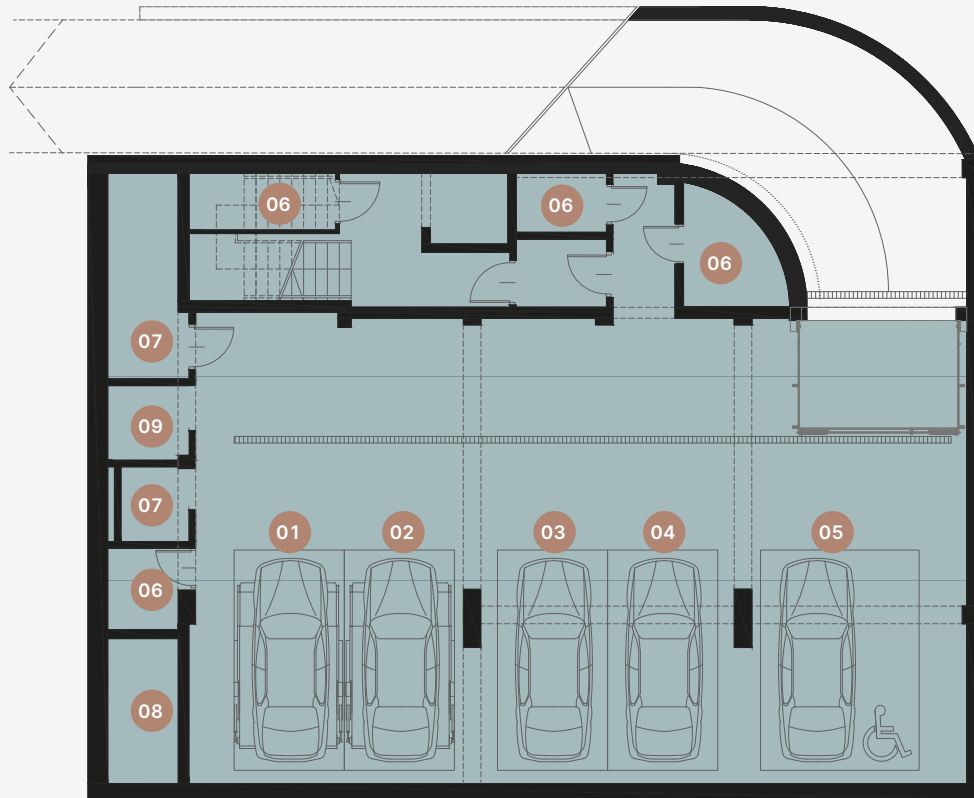
— Ściana nośna  
— Ściana działowa

# Apartament 4

Powierzchnia apartamentu: 152,50 m<sup>2</sup>

Powierzchnia tarasu na dachu: 70,00 m<sup>2</sup>





— Ściana nośna  
— Ściana działowa

# Hala garażowa

Ilość stanowisk w garażu: 7 stanowisk

Ilość komórek lokatorskich: 4 komórki



01	2 stanowiska na platformie (nr. 1,2)
02	2 stanowiska na platformie (nr. 3,4)
03	Pojedyncze stanowisko (nr. 5)
04	Pojedyncze stanowisko (nr. 6)
05	Pojedyncze stanowisko (nr. 7)
06	Komórki lokatorskie
07	Pomieszczenia techniczne
08	Zbornik na wodę odpadową
09	Stacja mycia

# Złoty Róg 54

zr54.com



frena.pl



## Kontakt:

Justyna Matysiak  
+48 881 626 161  
justyna@frena.pl

## Adres inwestycji:

Złoty Róg 54  
ul. Złoty Róg 54  
30-095 Kraków — Bronowice

## Biuro sprzedaży:

Frena  
ul. Radziwiłłowska 29 lok.7  
32-026 Kraków — Stare Miasto