

PRACOVNÍ LIST PRO 1. STUPEŇ ZÁKLADNÍCH ŠKOL

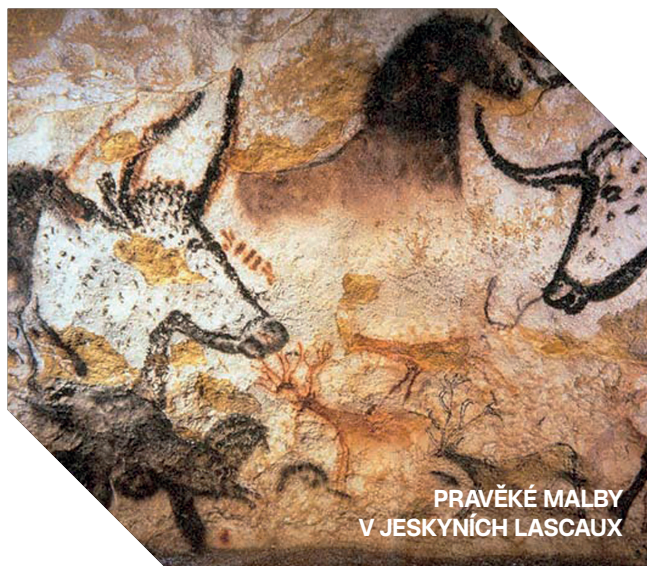
I. SVĚTLO A TMA

Světlo nás provází odjakživa. Potřebujeme ho každý den, ale důležité je i v umění. Výstava Signal Space ukazuje, jak se dá světlo spojit s moderní technologií. Možná vás to překvapí, ale umělci pracují se světlem už více než sto let. Světlo ovlivňuje, jak věci vidíme. Pomáhá vytvářet tvary, barvy i náladu. V kostelech bylo světlo symbolem něčeho výjimečného. V malířství se používalo k vytvoření napětí nebo tajemné atmosféry. Věda říká, že barvy, které vidíme, jsou vlastně světlo různých druhů. Náš mozek je pak převádí na barvy.

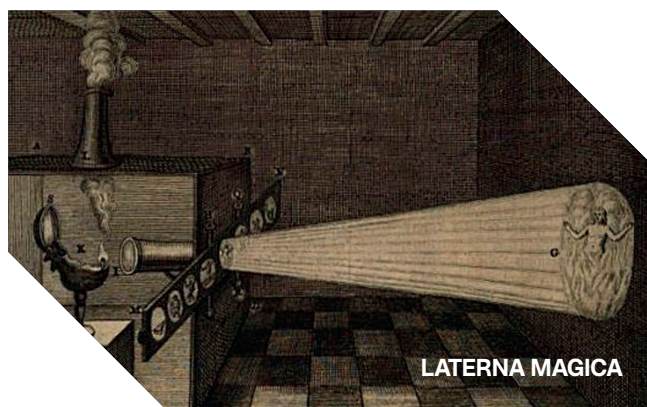
Bez světla bychom neviděli svět kolem sebe. A bez světla by nevzniklo ani umění.

II. SVĚTELNÉ UMĚNÍ OD PRAVĚKU PO SOUČASNOST

Věděli jste, že se světlem pracovali už pravěcí lidé? Malovali na stěny jeskyní a museli si svítit, aby vůbec viděli. Světlo ohně vytvářelo pohyblivé stíny, takže jejich malby působily živě a trochu tajemně.



PRAVĚKÉ MALBY
V JESKYNÍCH LASCAUX



LATERNA MAGICA

→ OTÁZKA 01

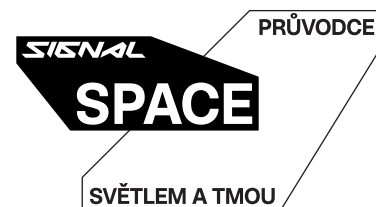
ČÍM MALOVALI PRAVĚCÍ LIDÉ NA STĚNY? JAKÉ SVĚTLO POUŽÍVALI?

(přírodní barvy, uhlí / oheň, louče) Později lidé vymysleli zařízení zvané laterna magica. Byla to dřevěná krabička se světlem uvnitř, která promítala obrázky na zeď. Byla to vlastně předchůdkyně dnešního kina.



CLAUD MONET; IMPRESE,
VÝCHOD SLUNCE

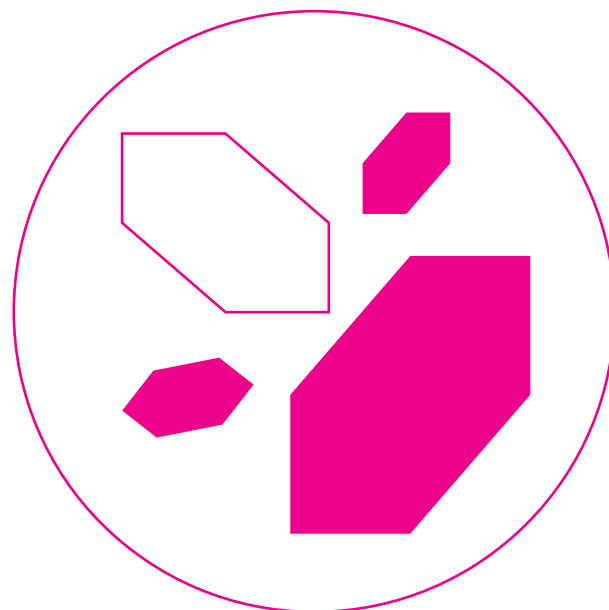
→ ODPOVĚĎ



ÚKOL 1

VYZKOUŠEJ SI PRÁCI SE SVĚTLEM. Z RULIČKY OD PAPIRU SI VYTVOŘ KUKÁTKO.

Chceš, aby bylo barevné? Přidej barevnou fólii nebo průhlednou pásku. Chceš, aby svítilo nebo něco promítalo? Použij baterku. Zkoušej různé věci: barvy, tvary, zrcátka, sklo nebo jiné průhledné materiály. Zjisti, co všechno světlo dokáže.



III. SVĚTLO A UMĚNÍ, KTERÉ ZÁŘÍ

Ve 20. století začali umělci používat světlo jako hlavní materiál. Někteří pracovali s obyčejnými světly a vytvářeli barevné instalace. Jiní tvořili celé prostory, ve kterých se člověk cítí, jako by byl uvnitř světla. **Dnes můžeme vidět například promítání na budovy, světelné objekty, které se mění v čase, nebo instalace, které reagují na pohyb lidí.**



→ OTÁZKA 02

JAKÝ ZDROJ SVĚTLA SE DŘÍVE POUŽÍVAL?

(například svíčka)

V 19. století se malíři snažili zachytit světlo v určité chvíli dne. Zjistili, že i stíny mají barvy.

→ ODPOVĚĎ

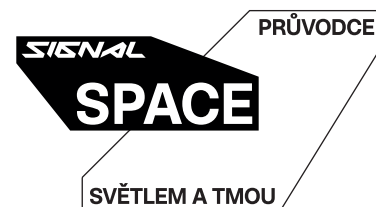
→ OTÁZKA 03

CO DALŠÍHO DOKÁŽE SVĚTLO NA OBRAZE UKÁZAT?

(čas)

Díky práci se světlem vznikly i důležité vynálezy jako fotografie a film.

→ ODPOVĚĎ



→ OTÁZKA 04

PROČ SE FILMU ŘÍKÁ POHYBLIVÝ OBRAZ?

(protože je složený z mnoha obrázků, které se rychle střídají)

→ ODPOVĚĎ

ÚKOL 2

ZKUS VYTVOŘIT UMĚNÍ BEZ ELEKTŘINY.

Použij sluneční světlo, odrazy ve skle, vodě nebo kovu. Pracuj se stíny, barvami a tvary. Dokážeš vytvořit něco zajímavého jen pomocí světla?

ÚKOL 3

VYSTŘIHNI KRUH Z TVRDÉHO PAPIRU A PŘIVAŽ K NĚMU DVA PROVÁZKY.

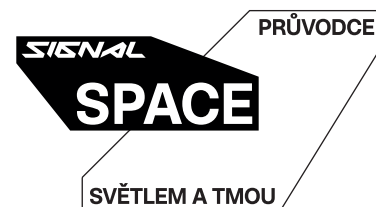
Na každou stranu nakresli jiný obrázek. Když provázky roztočíš, obrázky se spojí a vytvoří pohyb. Zkus vytvořit malý příběh.

IV. JAK FUNGUJÍ SVĚTELNÉ INSTALACE

PŘIJĎ TO ZJISTIT DO SIGNAL SPACE

Každé dílo na výstavě ti ukáže jiný pohled na svět kolem nás. Některá tě přenesou do budoucnosti, jiná tě přimějí přemýšlet o tom, jak žijeme dnes. Někdy se ocitneš v prostoru, který se mění s každým tvým krokem. Jindy vstoupíš do instalace, která reaguje na tvůj pohyb. Světlo tu vytváří obrazy, zvuk mění prostor a všechno dohromady působí jako živý celek. **Tyto instalace nejsou jen věci na dívání. Mění se, reagují na lidi a vytvářejí pokaždé jiný zážitek.**





SIGNAL PLAYGROUND

Tato část výstavy je hlavně pro děti.
Propojuje hru, světlo, pohyb a zvuk.



PLAYGROUND

Můžeš si vyzkoušet, jak fungují různé principy z fyziky a matematiky, aniž bys o tom musel přemýšlet složitě.

Můžeš spustit kuličky a sledovat, jak se pohybují díky gravitaci.

Tvoje silueta může ovládat obraz, barvy i tvary.

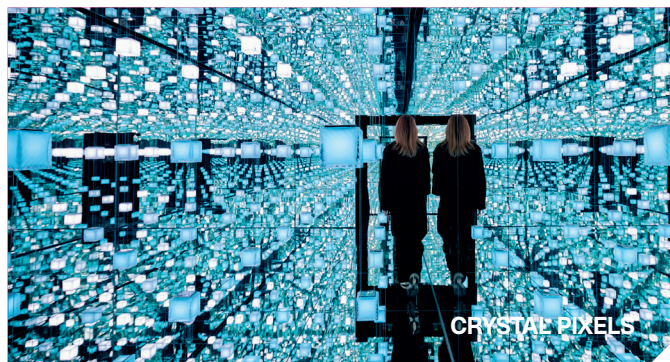
Můžeš si vytvořit vlastní animaci. Kamera snímá tvary, které skládáš, a promítá je na plátno.



Můžeš zjistit, jak by se pohybovalo tělo na Zemi a na Měsíci.

CRYSTAL PIXELS

Tady uvidíš skleněné prvky, které lámou a odrážejí světlo. Světlo se mění podle toho, jak se pohybuješ. Tato instalace spojuje tradiční práci se sklem s moderní technologií. Ukazuje, že staré řemeslo a nové nápady mohou fungovat společně.



ABIogenesis

V této části sleduješ, jak může vzniknout život. Na začátku je chaos, ze kterého postupně vznikají složitější tvary. Obraz se neustále mění a připomíná pohled pod mikroskopem nebo abstraktní malbu. Dílo ukazuje, že i z nepořádku může vzniknout něco nového a zajímavého.



KDYŽ BUDEŠ VÝSTAVOU PROCHÁZET, ZKUS SI VŠÍMAT, CO VŠECHNO SVĚTLO DOKÁŽE. MOŽNÁ TĚ PŘEKVAPÍ VÍC, NEŽ ČEKÁŠ. UŽIJ SI SVOU SVĚTELNOU CESTU.