

# CHATEAU DE LA COUR SENLISSE

UN LIEU INTIME ET  
UNIQUE POUR  
VOTRE MARIAGE.

À seulement 45 minutes de Paris, le Château de la Cour-Senlisse vous accueille pour célébrer votre union dans un cadre enchanteur, empreint de calme et de romantisme.

Lieu atypique, élégant et entouré de nature, il offre un véritable retour à l'essentiel – l'endroit rêvé pour un moment inoubliable.



## CARACTÉRISTIQUES DU DOMAINE

- Capacité de **10 à 300 invités**
- Espaces modulables pour **cérémonie, cocktail et réception**
- **Orangerie en verre** de 400 m<sup>2</sup>, idéale pour le dîner ou la soirée dansante
- **6 chambres** + gîtes à proximité pour héberger vos proches
- **13 hectares de parc** pour vos photos et cérémonies en plein air
- À seulement **45 min** de Paris en voiture

## CONTACT:

Josepha Brebion

+33 6 84 22 15 84

[events@chateaucoursenlisse.fr](mailto:events@chateaucoursenlisse.fr)

[www.chateaucoursenlisse.fr](http://www.chateaucoursenlisse.fr)





## NOS ESPACES

### LE SALON D'HONNEUR

Parquets anciens, boiseries et cheminée créent une atmosphère feutrée de 65 m<sup>2</sup>, idéale pour une cérémonie intime, un dîner de répétition ou un brunch convivial le lendemain du mariage.



### L'ORANGERIE

Nichée en pleine nature, cette verrière de 414 m<sup>2</sup> offre un cadre spectaculaire pour votre réception. Entièrement équipée (sonorisation, vidéoprojection, éclairage, chauffage, sanitaires, office traiteur), elle s'adapte à vos envies. Une tente attenante de 210 m<sup>2</sup> permet d'agrandir l'espace pour accueillir plus d'invités.

### LA BIBLIOTHEQUE

Avec ses 35 m<sup>2</sup>, la bibliothèque est un écrin intime et chaleureux. Parfaite pour un dîner en petit comité, une séance photo élégante ou un moment de calme, elle peut accueillir jusqu'à 40 personnes assises dans une ambiance feutrée.







# NOS ESPACES

## LA COUR

Encadrée par les façades ocre du château et pavée de charme, la cour d'honneur de 700 m<sup>2</sup> offre un cadre raffiné et chaleureux pour votre cocktail, votre cérémonie civile ou un moment de convivialité dans l'authenticité d'un lieu chargé d'histoire.



## LE DOMAINE

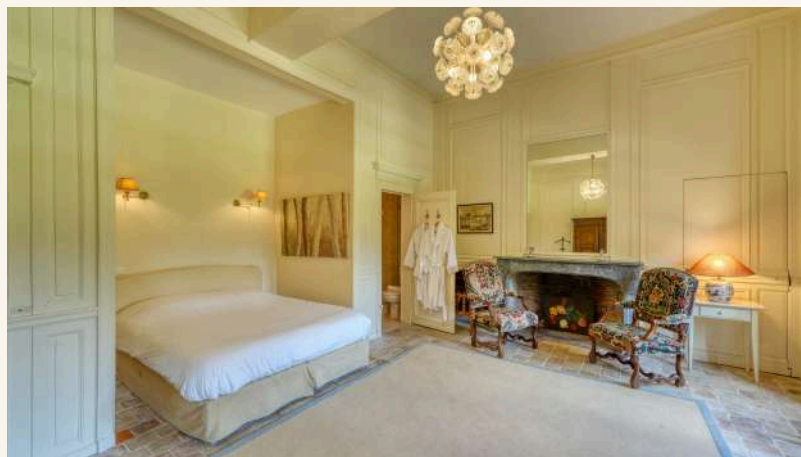
Un écrin de nature de 13 hectares pour célébrer l'amour en plein air.

Bois, prairies et jardins composent un décor bucolique et romantique, idéal pour une cérémonie laïque, une séance photo ou une promenade au coucher du soleil.

## LES CHAMBRES

Chacune des 6 chambres est une véritable suite, avec salle de bains privative entièrement équipée.

Parfaites pour accueillir les mariés, leur famille ou leurs proches dans une atmosphère élégante et intime.





# OFFRE MARIAGE

## PRIVATISATION DU DOMAINE & SERVICES INCLUS

### INCLUS DANS LA LOCATION DU DOMAINE :

#### Accès et Espaces

- Privatisation du domaine de 12h00 à 3h00 du matin (4h00 en option les samedis)
- Orangerie de 414 m<sup>2</sup> (dont 342 m<sup>2</sup> pour vos invités) avec vue sur la forêt - capacité maximale (250 assis/ 350 cocktail)
- Espaces extérieurs pour cocktail et/ou cérémonie (500 personnes)
- Plan B en cas de pluie : salons à l'intérieur du château

#### Mobilier et Equipements

- Mobilier inclus jusqu'à 150 personnes :
  - Tables rondes de 150 cm (10 pers.)
  - Chaises Napoléon III cristal
  - Mobiliers de jardin (19 tables et 60 chaises)
- Sonorisation et éclairage de l'Orangerie (intérieur et extérieur)
- Vidéoprojecteur, écran géant et micro
- Éclairage architectural des façades du château

#### Services inclus :

Régisseur sur place toute la soirée | Coordination des prestataires le jour J | Chauffage de l'Orangerie en hiver (jusqu'à 80 kWh inclus, carburant en supplément)

#### Traiteurs et DJ:

Une sélection de trois traiteurs partenaires, dont un traiteur casher certifié, ainsi que trois DJ référencés par le domaine.

**A PARTIR DE 8,800€**

PAS DE DROIT DE BOUCHON | TRAITEUR & DJ PARTENAIRE IMPOSÉ



**NOTRE ÉQUIPE ÉVÈNEMENTIELLE SE TIENT À VOTRE DISPOSITION POUR CRÉER UN DEVIS SUR-MESURE ET TRANSFORMER VOTRE PROCHAIN ÉVÈNEMENT EN RÉUSSITE.**

#### SERVICES PLUS (EN OPTION SUPPLÉMENTAIRE)

Espace enfants : Petite Orangerie pour accueillir jusqu'à 15 enfants | Navettes possible vers les hôtels proches ou Paris | Animation musicale | Location des Chambres

# TARIFS & FORMULES

## TARIFS 2025/2026

HAUTE SAISON - 1ER MAI AU 30 SEPTEMBRE

PRIX TTC	SAMEDI OU DIMANCHE	MARDI, MERCREDI, JEUDI OU VENDREDI
<b>OFFRE MARIAGE</b>		
<b>Offre Mariage</b> – Privatisation du domaine & services inclus (Tous les détails de l'offre sont disponibles page précédente)	11,800€	10,300€
<b>Mobilier Supplémentaire</b> : Location de tables et chaises Napoléon III au-delà de 150 invités (minimum facturé : 120 € TTC)	12€/personne	12€/personne
<b>PERSONNALISEZ VOTRE EXPÉRIENCE</b>		
<b>Espace Enfants Dédié</b> : Petite Orangerie privatisée pour accueillir jusqu'à 15 enfants en toute sécurité	540€	540€
<b>Animation Musicale</b> : DJ pour la soirée jusqu'à 4h00 (jusqu'à 2h00 en semaine) + équipement son & Lumière	1 900 €	1 900 €
<b>Événement Privé en Intérieur</b> : Accès exclusif aux salons du château pour un dîner ou cocktail (jusqu'à 50 invités)	6 000 €	3 000 €
<b>Chambres du Château</b> : 6 chambres équipées pour jusqu'à 20 personnes, incluant la suite nuptiale	1,600€	1,400€
<b>Gîte Familial</b> : 1 chambre, salle de bain, séjour avec cuisine – jusqu'à 5 couchages	300€	300€
<b>Brunch du Lendemain</b> : Accès à l'Orangerie (avec mobilier) jusqu'à 15h30	2,000€	2000€
<b>Arrivée la Veille</b> : Accès dès 18h aux 6 chambres, à la grande cuisine, au Salon d'Honneur et à la Bibliothèque	1 200 €	1,200€
<b>Heure Supplémentaire</b> : Prolongation de la soirée jusqu'à 4h00 (à partir de 15 minutes de dépassement)	500€	500€
<b>Ambiance Nocturne</b> : Installation de flambeaux dans les jardins	300€	300€
<b>Projection Architecturale</b> : Spectacle de mapping vidéo personnalisé sur la façade du château (sur demande)	Sur demande	Sur demande



# TARIFS & FORMULES

## TARIFS 2025/2026

BASSE SAISON - 1ER OCTOBRE AU 30 AVRIL

PRIX TTC	SAMEDI OU DIMANCHE	MARDI, MERCREDI, JEUDI OU VENDREDI
<b>OFFRE MARIAGE</b>		
<b>Offre Mariage</b> – Privatisation du domaine & services inclus (Tous les détails de l'offre sont disponibles page précédente)	9,800€	8,800€
<b>Mobilier Supplémentaire</b> : Location de tables et chaises Napoléon III au-delà de 150 invités (minimum facturé : 120 € TTC)	12€/personne	12€/personne
<b>PERSONNALISEZ VOTRE EXPÉRIENCE</b>		
<b>Espace enfants dédié</b> : Petite Orangerie privatisée pour accueillir jusqu'à 15 enfants en toute sécurité	540€	540€
<b>Animation Musicale</b> : DJ pour la soirée jusqu'à 4h00 (jusqu'à 2h00 en semaine) + équipement son & Lumière	1 900 €	1 900 €
<b>Événement Privé en Intérieur</b> : Accès exclusif aux salons du château pour un dîner ou cocktail (jusqu'à 50 invités)	5 000 €	3 000 €
<b>Chambres du Château</b> : 6 chambres équipées pour jusqu'à 20 personnes, incluant la suite nuptiale	1,400€	1,200€
<b>Gîte Familial</b> : 1 chambre, salle de bain, séjour avec cuisine – jusqu'à 5 couchages	300€	300€
<b>Brunch du Lendemain</b> : Accès à l'Orangerie (avec mobilier) jusqu'à 15h30	2,000€	2000€
<b>Arrivée la Veille</b> : Accès dès 18h aux 6 chambres, à la grande cuisine, au Salon d'Honneur et à la Bibliothèque	1 200 €	1,200€
<b>Installation Décorative</b> : Accès à l'Orangerie la veille à partir de 8h pour la mise en place	800€	800€
<b>Heure Supplémentaire</b> : Prolongation de la soirée jusqu'à 4h00 (à partir de 15 minutes de dépassement)	500€	500€
<b>Ambiance Nocturne</b> : Installation de flambeaux dans les jardins	300€	300€
<b>Spectacle Drone/feux d'artifices (sur demande)</b>	Sur demande	Sur demande

# CHATEAU DE LA COUR SENLISSE



CONTACT:  
Josepha Brebion  
+33 6 84 22 15 84  
[events@chateaucoursenlis.fr](mailto:events@chateaucoursenlis.fr)

[www.chateaucoursenlis.fr](http://www.chateaucoursenlis.fr)