



GENESIS GV80 COUPÉ PRESTIGE NOIR

2026



2026 GENESIS GV80 COUPÉ PRESTIGE NOIR TI

• De série – Non livrable

PRESTIGE
NOIRE TI

MOTORISATION	
Moteur V6 biturbo à essence de 3,5 L avec surcompresseur électrique de 48 V	•
Traction intégrale	•
Boîte automatique à 8 rapports avec leviers de changement des rapports montés au volant	•
Changement électronique des rapports	•
Suspension à contrôle électronique avec aperçu de route	•
Différentiel à glissement limité électronique	•
Frein de stationnement électronique (EPB) avec fonction de maintien automatique	•
Pignon et crémaillère avec rapports d'engrenages variables et servodirection montée sur crémaillère avec réglage du mode individuel	•
Boîte de direction à crémaillère et pignon à rapport variable	•
Système de gestion de la stabilité avec contrôle électronique de la stabilité avec antipatinage	•
Modes de conduite – Comfort, Smart, Eco, Sport, Sport+, Custom	•
EXTÉRIEUR	
Roues en alliage noir de 22 po (S : 265/40R22)	•
Pneus d'hiver MichelinMD X-Ice Snow de 20 pouces (S: 265/50R20)	•
Jantes noires lustrées prémontées	•
Phares à DEL avec éclairage à microlentilles technologie	•
Assistance aux phares à longue portée	•
Phares de jour à DEL	•
Feux arrière à DEL	•
Rétroviseurs extérieurs électrochromiques à rabattement électrique double	•
Rétroviseurs à atténuation automatique, Avec logo « GENESIS »	•

PRESTIGE
NOIRE TI

Toit ouvrant panoramique	•
Vitres teintées - contrôle solaire + intimité sur les vitres latérales et arrière	•
2 sorties d'échappement double intégrées au pare-chocs arrière	•
Vitres arrière et latérales à commande électrique	•
Système de verrouillage électrique des portes	•
Glace acoustique stratifiée (réduction de bruit) - Pare-brise et glaces latérales avant	•
Pare-brise à cadence à intermittence variable selon la vitesse	•
Essuie-glaces à détection de pluie	•
Désembuage automatique de pare-brise	•
Étrier de frein noir	•
Écusson guilloché (type de finition) – noir	•
Contours intérieurs des phares — fini noir	•
Emblème Genesis foncé (avant) et lettrage (arrière)	•
Calandre de radiateur noire brillante, accents extérieurs des poignées de porte, garnitures avant/arrière et moulure ouverture lumière jour	•
INTÉRIEUR	
Volant à gainé de cuir avec levier de changement des rapports	•
Volant chauffant et haptique	•
Colonne de direction inclinable et télescopique, à réglage électrique	•
Rembourrage de sécurité en cuirette	•
Garnitures de portières en similicuir	•
Pare-soleils conducteur et passager avant (Coulissants)	•
Miroir de courtoisie éclairé aux deux pare-soleils, conducteur et passager avant	•

2026 GENESIS GV80 COUPÉ PRESTIGE NOIR TI

• De série – Non livrable

PRESTIGE
NOIRE TI

Accents intérieurs noirs (interrupteurs, bouches d'aération, diverses garnitures)	•
Plaques de seuil des portières en acier inoxydable (avant et arrière)	•
Garniture en bois véritable de frêne noir	•
Boutons et commandes noirs, palettes de changement de vitesse	•
Grille de haut-parleur en aluminium noir	•
Garniture de toit - Garniture de pavillon en suède microfibre	•
Rangement intégré aux portières	•
Écran à DELO de 27 po avec panneau d'instrumentation et infodivertissement	•
Contrôle de la climatisation à triple zones de type tactile (CVC)	•
Affichage de la température extérieure	•
Dégivreur de lunette arrière avec minuterie	•
Levier de boîte commande rotative	•
Moquette à fibres coupées de luxe	•
Éclairage au plafond et lampes de lecture à DEL	•
Lampes de lecture au pavillon avant	•
Éclairage à DEL au plafond à l'arrière	•
Éclairage à DEL de la boîte à gants	•
Éclairage à DEL au coffre	•
SÉCURITÉ	
Coussins gonflables, Conducteur (1), Passager avant (1), Coussin de genoux conducteur (1), Coussin central avant (1), Coussins latéraux avant intégrés aux dossiers, conducteur et passager (2), Rideaux latéraux intégrés au toit (passagers avant et arrière) (2)	•
Ceintures aux places extérieures, 3 points	•

PRESTIGE
NOIRE TI

Ceinture de place centrale arrière, 3 points	•
Ceintures avant réglables en hauteur	•
Points d'ancrage LATCH pour siège d'enfant avec ancrages supérieurs	•
Sièges avant à absorption d'énergie et appuie-têtes contre les blessures cervicales	•
Système de gestion de la stabilité (VSM)	•
Contrôle électronique de la stabilité (ESC) avec antipatinage (TCS)	•
Freins antiblocage	•
Assistance au freinage (intégrée au système ESC)	•
Assistance au départ en montée (HAC) et contrôle de freinage en descente (DBC)	•
Alerte de proximité pour stationnement (4 capteurs avant et arrière)	•
Assistance à l'évitement de collision en stationnement en marche arrière	•
Assistance à l'évitement de collision dans l'angle mort et Assistance à l'évitement de collision en stationnement en marche arrière	•
Système d'alerte de franchissement de voie (LDW), assistance au maintien de voie (LKA) et assistance de suivi de voie (LFA)	•
Assistance à l'évitement de collision frontale	•
Alerte de baisse d'attention du conducteur	•
Alerte d'attention avant	•
Alerte de présence d'occupant arrière	•
Assistance à la conduite sur autoroute II avec Détection pratique	•
Assistance intelligente de limitation de vitesse	•
COMMODITÉ	
Genesis Connected Services	•

2026 GENESIS GV80 COUPÉ PRESTIGE NOIR TI

• De série – Non livrable

PRESTIGE
NOIRE TI

Glaces électriques, à descente/remontée monotouche, antipincement	•
Verrouillage électrique des portières avec possibilité de verrouillage automatique	•
Déverrouillage à capteur de proximité avec démarrage à bouton-poussoir et démarrage à distance	•
Boîte à gants verrouillable	•
Régulateur de vitesse adaptatif avec fonction arrêt-départ	•
Chargeur sans fil	•
Mémoire de position, Réglage électrique du siège du conducteur, des rétroviseurs extérieurs, de la colonne de direction et de l'affichage tête haute (HUD) (si applicable)	•
Ordinateur de route (cons. moy. de carburant, vitesse moy., autonomie, totalisateur partiel, distance parcourue)	•
Télécommandes d'ouverture (Capot, Coffre)	•
Console centrale avant (Appuie-bras fixe avec rangement)	•
Porte-verres (2), Intégrés à la console centrale avant	•
Prise 12 volts	•
Poignées de maintien (3)	•
Crochets pour vêtement à l'arrière (2)	•
Rétroviseur intérieur à atténuation automatique	•
Rétroviseur émetteur-récepteur HomeLink ^{MD} et boussole intégrée	•
Caméra de recul avec lignes de guidage de stationnement	•
Système de caméras sur 360°	•
Affichage tête haute	•
Hayon intelligent à ouverture électrique mains libres et ouverture automatique	•

PRESTIGE
NOIRE TI

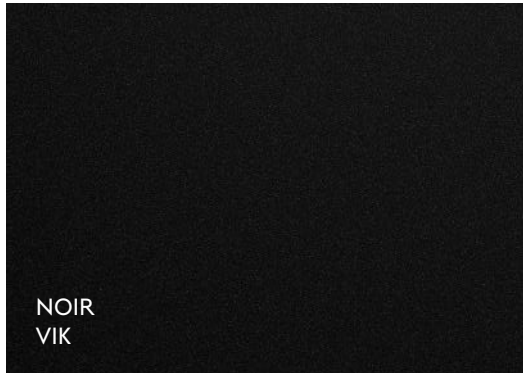
Cache-bagages	•
Moniteur d'angles morts	•
Authentification par empreintes digitales	•
SIÈGES	
Sièges pour 5 passagers avec dossiers rabattables 40/20/40 de 2e rangée	•
Siège conducteur à réglage élect. en 16 directions, appuis latéraux et rallonge coussinée à réglage élect.	•
Sièges avant à réglage multiple	•
Siège conducteur et passager Ergo Motion	•
Système de posture intelligente	•
Dispositif d'accès aux places avant (côté passager)	•
Sièges avant et arrière chauffants	•
Sièges avant et de 2e rangée ventilés	•
Siège du passager à réglage élect. en 12 directions, soutien lombaire à réglage élect. en 4 directions	•
Surfaces des sièges en cuir Nappa	•
Pochettes de dossier de siège	•
Appuie-têtes réglables – 3 places	•
Appuie-bras central avec deux porte-verres	•
MULTIMÉDIA	
Écran à DELO de 27 po avec panneau d'instrumentation et infodivertissement radio AM/FM/HD	•
Sans fil Android Auto ^{MC} et Apple CarPlay ^{MC}	•
Système de téléphonie mains libres Bluetooth ^{MD}	•
Chaîne audio Bang & Olufsen ^{MD} (18 haut-parleurs, amplificateur à 14 canaux, puissance maximale de 1 400 watts)	•

2026 GENESIS GV80 COUPÉ PRESTIGE NOIR TI

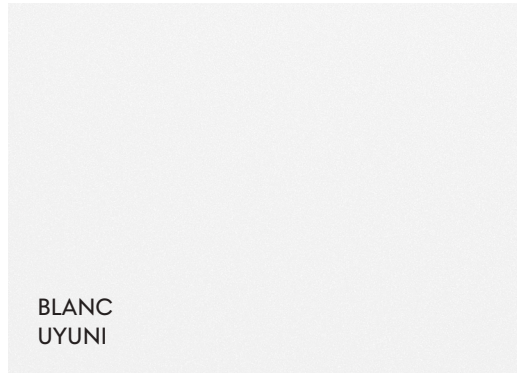
• De série - Non livrable		PRESTIGE NOIRE TI
USB -2 avant : Données + recharge, 2 arrière : Recharge seul.		•
Radio SiriusXM ^{MD} Satellite avec antenne, Type aileron de requin		•
Radio HD		•
Clé numérique Genesis		•
Créateur d'ambiance		•

INTERIOR & EXTERIOR SPECIFICATIONS

COULEURS EXTÉRIEURES



NOIR
VIK



BLANC
UYUNI

JANTES

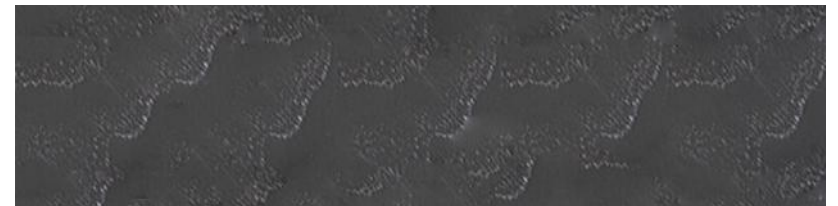


ROUES 22" FINITION NOIR BRILLANT

COULEURS INTÉRIEURES



Noir Obsidienne monochrome



Bois véritable de frêne noir

SPÉCIFICATIONS



	PRESTIGE NOIRE TI
Longueur hors tout (mm)	4 966
Largeur hors tout (mm)	1 976
Hauteur hors tout (mm)	1 709
Empattement (mm)	2 954
Porte-à-faux avant (mm)	889
Porte-à-faux arrière (mm)	1 120
Type de moteur	3,5 L (3 470 cc) biturbo GDI + MPI à 24 soupapes, DACT, double cVVT + e-Supercharger 48v
Système d'entraînement	TI
Cylindrée (cc)	3 470
Puissance du moteur maximale (ch/tr/min)	409 à 5 800 tr/min
Alimentation de carburant	Injection directe d'essence (GDI) + MPI
Couple du moteur maximale (lb-pi/tr/min)	6 000
Consommation de carburant (ville/autoroute/mixte - L/100 km)	405 lb-pi à 1 300 - 4 500 tr/min

Pour une économie de carburant optimale, conduire à vitesse constante. Les données de consommation de carburant sont calculées en mode standard. Les chiffres réels peuvent varier en fonction de facteurs tels que l'état de la route, les habitudes de conduite, la charge du véhicule, la température ambiante et l'état d'entretien. Les véhicules décrits dans la présente publication peuvent avoir des caractéristiques en option et différer des véhicules réels achetés. Les options, les couleurs et les spécifications présentées dans cette publication peuvent être modifiées pour améliorer l'apparence et les performances du véhicule. Pour des informations détaillées et des remarques sur les spécifications, se reporter au manuel de l'utilisateur.

CENTRÉS SUR VOUS

PLAN D'ENTRETIEN DE 5 ANS SANS FRAIS GENESIS

PROFITEZ D'UNE EXPÉRIENCE PROPRIÉTAIRE
SANS TRACAS PENDANT 5 ANS OU JUSQU'À
100 000 KM *.

Avec des services exclusifs comme l'entretien régulier et l'assistance routière sans frais, notre objectif est de dépasser les attentes plutôt que de simplement les satisfaire. Avec le plan d'entretien de 5 ans sans frais de Genesis, vous bénéficiez de privilèges qui s'étendent bien au-delà du confort de l'habitacle, afin que tous vos besoins soient comblés. Les propriétaires Genesis peuvent conduire l'esprit tranquille, en tout temps et en tout lieu.



ENTRETIENS RÉGULIERS
SANS FRAIS



MISES À JOUR GRATUITES
DES CARTES ROUTIÈRES ET
MULTIMÉDIASTES*



SERVICE DE VOITURIER À
DOMICILE ET DE VÉHICULE
DE COURTOISIE



GENESIS CONNECTED
SERVICES**



GARANTIE GLOBALE
LIMITÉE



ASSISTANCE ROUTIÈRE
24/7 DE NIVEAU SUPÉRIEUR

Détails au verso.





Tous les véhicules vendus par Genesis Motors Canada sont accompagnés d'une garantie de 5 ans/100 000 km* (selon la première éventualité) incluant les entretiens réguliers sans frais, un service de voiturier avec véhicule de courtoisie, une garantie globale limitée et les mises à jour des systèmes multimédia et de navigation. Genesis Connected Services et l'assistance routière 24/7 de niveau supérieur sont offerts pendant 5 ans/kilométrage illimité**. Ces services sont offerts aux clients dans un rayon de 50 km (distance routière) du distributeur Genesis le plus près. Ces services sont offerts uniquement au Canada. Certaines limites s'appliquent. Communiquez avec un distributeur Genesis autorisé pour plus de détails.

MC/MD Les noms, logos, noms de produits, noms des caractéristiques, images et slogans Genesis sont des marques de commerce appartenant à (ou accordées sous licence par) Genesis Motors Canada, une division de Hyundai Auto Canada Corp. Toutes les autres marques et tous les noms de commerce sont la propriété de leurs détenteurs respectifs. Apple CarPlay^{MC} fonctionne avec l'iPhone 5s, l'iPhone 5c, l'iPhone 5 et les modèles ultérieurs fonctionnant avec la dernière version d'iOS 7 et les systèmes iOS subséquents. CarPlay^{MC} peut ne pas être compatible avec tous les appareils et peut ne pas être offert dans certains pays ou certaines régions. Sous réserve de la compatibilité de l'application. Visitez le site www.apple.com pour plus de détails et pour connaître les limites applicables. Apple, Apple CarPlay, Apple Music et iPod sont des marques de commerce d'Apple inc. Android Auto^{MC} est compatible avec les téléphones Android fonctionnant sous Android Lollipop ou une version plus récente d'Android. Android Auto peut ne pas être compatible avec tous les appareils et peut ne pas être disponible dans certains pays ou certaines régions. Des applications supplémentaires pourraient être requises. Sous réserve de la compatibilité de l'application. Visitez le site www.android.com pour plus de détails et pour connaître les limites applicables. Android, Android Auto, Google et Google Maps sont des marques de commerce de Google inc.