



GENESIS G80

2026



GENESIS G80 2026 À TRACTION INTÉGRALE

• De série - Non livrable

2.5T
ADVANCED

3.5T
SPORT

MOTORISATION		
Moteur 4 cylindres turbocompressé de 2,5 L	•	-
Moteur V6 biturbo de 3,3 L	-	•
Traction intégrale	•	•
Boîte automatique à 8 rapports avec leviers de changement des rapports montés au volant	•	•
Changement électronique des rapports	•	•
Suspension à contrôle électronique avec aperçu de la route	-	•
Roues arrière directrices (RWS)	-	•
Pignon et crémaillère avec rapports d'engrenages variables et servodirection montée sur crémaillère	•	•
Boîte de direction à crémaillère et pignon à rapport variable	•	•
Modes de conduite – Comfort, Sport, Custom	•	-
Modes de conduite – Comfort, Sport, Custom, Sport+ Mode	-	•
EXTÉRIEUR		
Jantes de 19 po en alliage d'aluminium avec pneus Michelin ^{MD} quatre saisons (245/45R19 (av.), 275/40R19 (arr.))	•	-
Jantes de 20 po en alliage d'aluminium avec pneus Pirelli ^{MC} quatre saisons (245/40R20 (av.), 275/35R20 (arr.))	-	•
Phares à DEL avec éclairage à microlentilles technologie	•	•
Assistance aux phares à longue portée	•	•
Feu de freinage central surélevé à DEL	•	•
Phares de jour à DEL	•	•
Feux arrière à DEL	•	•
Clignotants à DEL intégrés aux rétroviseurs extérieurs	•	•
Éclairage d'approche au sol (rétroviseurs) avec logo GENESIS	•	•
Rétroviseurs latéraux pliants à double alimentation, chauffants avec minuterie et atténuation automatique	•	•
Glace acoustique stratifiée (réduction de bruit) - Pare-brise et glaces latérales avant	•	•
Toit ouvrant panoramique	•	•
Essuie-glaces à capteur de pluie	•	•

GENESIS G80 2026 À TRACTION INTÉGRALE

• De série - Non livrable	2.5T ADVANCED	3.5T SPORT
Désembuage automatique de pare-brise	•	•
Pare-brise à cadence à intermittence variable selon la vitesse	•	•
Garniture extérieure chromée	•	-
Garnitures extérieures chromées foncées	-	•
INTÉRIEUR		
Gainé de cuir volant avec levier de changement des rapports	•	•
Volant inclinable et télescopique à commande électrique	•	•
Volant chauffant et haptique	•	•
Commandes de la chaîne audio, du système Bluetooth ^{MD} du régulateur de vitesse et commandes vocales intégrées au volant	•	•
Plaques de seuil des portières en acier inoxydable (avant et arrière)	•	•
Garnitures en aluminium	•	-
Finition en fibre carbone	-	•
Revêtement du pavillon en tissu	•	-
Revêtement du pavillon en microfibre de suède	-	•
Rembourrage de sécurité en cuirette	•	•
Garnitures de portières en similicuir	•	•
Rangement intégré aux portières	•	•
Pare-soleils conducteur et passager avant (coulissants)	•	•
Miroir de courtoisie éclairé aux deux pare-soleils, conducteur et passager avant	•	•
Levier de boîte, Commande rotative	•	•
Commandes tactiles – température triple zone	•	•
Affichage multifonction à DELO intégré	•	•
Éclairage au plafond et lampes de lecture à DEL	•	•
Éclairage à DEL de la boîte à gants	•	•
Éclairage à DEL au coffre	•	•

GENESIS G80 2026 À TRACTION INTÉGRALE

• De série - Non livrable	2.5T ADVANCED	3.5T SPORT
Dégivreur de lunette arrière avec minuterie	•	•
SÉCURITÉ		
10 coussins gonflables – centre du tableau de bord (1), coussins frontaux (2), coussins de genoux avant (1), coussins latéraux intégrés aux dossiers avant (2) et arrière (2), rideaux latéraux avant/arrière (2)	•	•
Ceintures aux places extérieures (3 points)	•	•
Ceintures avant réglables en hauteur	•	•
Points d'ancrage LATCH pour siège d'enfant avec ancrages supérieurs	•	•
Sièges avant à absorption d'énergie et appuie-têtes contre les blessures cervicales	•	•
Système de gestion de la stabilité du véhicule	•	•
Contrôle électronique de la stabilité avec antipatinage	•	•
Freins antiblocage avec répartition électronique de la puissance de freinage et assistance au freinage	•	•
Alerte de proximité pour stationnement (4 capteurs avant et arrière)	•	•
Assistance à l'évitement de collision dans les angles morts (BCA) et assistance d'évitement de collision transversale arrière (RCCA)	•	•
Assistance de suivi de voie avec détection de bordure et assistance au maintien de voie	•	•
Assistance à l'évitement de collision frontale	•	•
Alerte de baisse d'attention du conducteur (DAW)	•	•
Colonne de direction absorbant l'énergie	•	•
Assistance à la conduite sur autoroute II	•	•
Détection des mains captives sur le volant	•	•
Assistance intelligente de limitation de vitesse	•	•
Assistance de sortie sécuritaire	•	•
Alerte d'occupant à l'arrière avancée	•	•
Assistance à l'évitement de collision en stationnement (latéral/arrière/avant)	-	•
Assistance de stationnement intelligent à distance II	-	•
COMMODITÉ		
Genesis Connected Services	•	•

GENESIS G80 2026 À TRACTION INTÉGRALE

• De série - Non livrable	2.5T ADVANCED	3.5T SPORT
Régulateur de vitesse intelligent basé sur le système de navigation	•	•
Glaces électriques, à descente/remontée monotouche, antipincement	•	•
Verrouillage électrique des portières, Possibilité de verrouillage automatique	•	•
Déverrouillage à capteur de proximité avec démarrage à bouton-poussoir	•	•
Rétroviseur électrochromatique à atténuation automatique avec télécommande HomeLink ^{MD} et compas intégrés	•	•
Mémoire de position, Réglage électrique du siège du conducteur, des rétroviseurs extérieurs, de la colonne de direction et de l'affichage tête haute (HUD) (si applicable)	•	•
Ordinateur de route (cons. moy. de carburant, vitesse moy., autonomie, totalisateur partiel, distance parcourue)	•	•
Télécommandes d'ouverture (Coffre)	•	•
Caméra de recul avec lignes de guidage de stationnement	•	•
Console centrale avant, Appuie-bras fixe avec rangement	•	•
Porte-verres (2), Intégrés à la console centrale avant	•	•
Prise 12 volts	•	•
Poignées de maintien (3)	•	•
Crochets pour vêtement à l'arrière (2)	•	•
Boîte à gants verrouillable	•	•
Système de caméras sur 360°	-	•
Affichage tête haute	•	•
Hayon intelligent à ouverture électrique mains libres et ouverture automatique	•	•
Moniteur d'angles morts	-	•
SIÈGES		
Siège du conducteur à réglage électrique en 12 directions avec soutien lombaire réglable en 4 directions	•	-
Siège conducteur à réglage élect. en 16 directions, appuis latéraux et rallonge coussinée à réglage élect.	-	•
Siège du passager avant à réglage électrique en 12 directions avec soutien lombaire réglable en 4 directions	•	•
Siège conducteur Ergo Motion	-	•
Dispositif d'accès aux places avant (côté passager)	•	•
Sièges en cuir	•	-

GENESIS G80 2026 À TRACTION INTÉGRALE

• De série - Non livrable	2.5T ADVANCED	3.5T SPORT
Sièges en cuir Nappa	-	•
Sièges avant et arrière chauffants	•	•
Sièges avant ventilés	•	•
Appuie-têtes réglables – 3 places	•	•
Appuie-bras central avec deux porte-verres	•	•
Pochettes de dossier de siège	•	•
MULTIMÉDIA		
Écran à DELO de 27 po avec panneau d'instrumentation et infodivertissement avec radio AM/FM/HD	•	•
Chargeur sans fil	•	•
Connectivité sans fil Apple CarPlay ^{MC} , Android Auto ^{MC}	•	•
Chaîne audio Bang & Olufsen ^{MD} (18 haut-parleurs, amplificateur à 14 canaux, puissance maximale de 1 400 watts)	•	•
USB -2 avant : Données + recharge, 2 arrière – Recharge seul	•	•
Radio SiriusXM ^{MD} Satellite avec antenne (Type aileron de requin)	•	•
Radio HD	•	•

COULEURS EXTÉRIEURES



JANTES



JANTES ARGENT HYPER DE 19 PO

2.5T ADVANCED TI



JANTES GRIS MOYEN PULVÉRISÉES DE 20 PO

3.5T SPORT TI

COULEURS

2.5T ADVANCED



Noir obsidienne monochrome



Garnitures en aluminium



Écru chameau monochrome



Garnitures en aluminium



Beige vanille / Vert fumé deux tons



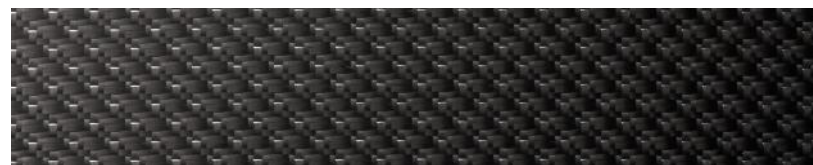
Garnitures en aluminium

INTERIOR COLOURS

3.5T SPORT



Noir obsidienne monochrome avec surpiqûres rouges



Finition en fil d'argent carbone



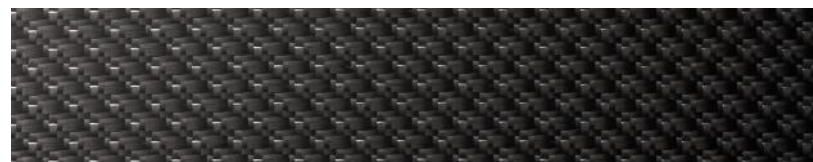
Noir obsidienne monochrome avec coutures grises



Finition en fil d'argent carbone



Noir obsidienne / Rouge Seville deux tons



Finition en fil d'argent carbone

COULEURS



Beige vanille / Vert fumé deux tons



Finition en fil d'argent carbone

2026 GENESIS G80 PRESTIGE NOIRE TI

L'ÉLÉGANCE ATHLÉTIQUE DE GENESIS, PARFAITEMENT DÉFINIE.

Le noir est peut-être la couleur la plus sombre, mais sa profondeur et sa dimension brillent pleinement lorsque la lumière l'effleure. La G80 Noire souligne avec encore plus de précision l'élégance athlétique du design Genesis.

• De série - Non livrable

G80 PRESTIGE
NOIRE

SPÉCIFICATIONS	
Pneus Pirelli exclusifs noirs de 20 po (type C), 245/40R20 à l'avant, 275/35R20 à l'arrière	•
Étrier de frein noir	•
Garniture extérieure noire (insert de calandre, garniture de pare-chocs, moulures de fenêtres, bas de caisse inférieur, moulure de couvercle de coffre)	•
Contours intérieurs des phares — fini noir	•
Écusson guilloché (type de finition) – noir	•
Emblème Genesis foncé (avant) et lettrage (arrière)	•
Sièges en cuir Nappa avec matelassage exclusifs	•
Garniture en bois de frêne noir	•
Clé intelligente noire	•
Grille de haut-parleur en aluminium noir	•
Thème exclusif noir pour le système d'Infotainment	•
Animation exclusive noire de bienvenue et d'au revoir	•
Volant noir	•



SPÉCIFICATIONS



	MOTEUR TURBO À ESSENCE DE 2,5 L	MOTEUR TURBO À ESSENCE DE 3,5 L
Longueur hors tout (mm)	4 995	5 003
Largeur hors tout (mm)	1 925	1 925
Hauteur hors tout (mm)	1 465	1 465
Empattement (mm)	3 010	3 010
Porte-à-faux avant (mm)	845	845
Porte-à-faux arrière (mm)	1 140	1 140
Type de moteur	2,5L T-GDI I4	3,5L TT-GDI V6
Système d'entraînement	TI	TI
Cylindrée (cc)	2 497	3 470
Puissance du moteur maximale (ch/tr/min)	300 à 5 800 tr/min	375 à 5 800 tr/min
Alimentation de carburant	Injection directe d'essence	Injection directe d'essence
Couple du moteur maximale (lb-pi/tr/min)	311 lb-pi à 1 650 - 4 000 tr/min	391 lb-pi à 1 300 - 4 500 tr/min
Consommation de carburant (ville/autoroute/mixte - L/100 km)	11,3 / 8,1 / 10,0	15,6 / 10,2 / 13,1

Pour une économie de carburant optimale, conduire à vitesse constante. Les données de consommation de carburant sont calculées en mode standard. Les chiffres réels peuvent varier en fonction de facteurs tels que l'état de la route, les habitudes de conduite, la charge du véhicule, la température ambiante et l'état d'entretien. Les véhicules décrits dans la présente publication peuvent avoir des caractéristiques en option et différer des véhicules réels achetés. Les options, les couleurs et les spécifications présentées dans cette publication peuvent être modifiées pour améliorer l'apparence et les performances du véhicule. Pour des informations détaillées et des remarques sur les spécifications, se reporter au

CENTRÉS SUR VOUS

PLAN D'ENTRETIEN DE 5 ANS SANS FRAIS GENESIS

PROFITEZ D'UNE EXPÉRIENCE PROPRIÉTAIRE
SANS TRACAS PENDANT 5 ANS OU JUSQU'À
100 000 KM *.

Avec des services exclusifs comme l'entretien régulier et l'assistance routière sans frais, notre objectif est de dépasser les attentes plutôt que de simplement les satisfaire. Avec le plan d'entretien de 5 ans sans frais de Genesis, vous bénéficiez de privilèges qui s'étendent bien au-delà du confort de l'habitacle, afin que tous vos besoins soient comblés. Les propriétaires Genesis peuvent conduire l'esprit tranquille, en tout temps et en tout lieu.



ENTRETIENS RÉGULIERS
SANS FRAIS



MISES À JOUR GRATUITES
DES CARTES ROUTIÈRES ET
MULTIMÉDIASTES*



SERVICE DE VOITURIER À
DOMICILE ET DE VÉHICULE
DE COURTOISIE



GENESIS CONNECTED
SERVICES**



GARANTIE GLOBALE
LIMITÉE



ASSISTANCE ROUTIÈRE
24/7 DE NIVEAU SUPÉRIEUR

Détails au verso.



PRIX

L'EXCELLENCE CÉLÉBRÉE



GENESIS G80 2024

'MEILLEUR CHOIX SÉCURITÉ
+ 2024 DE L'IIHS'

Le prix s'applique uniquement aux véhicules fabriqués
après octobre 2023

Prix  AutoHebdo

GENESIS G80 2023

'MEILLEURE VOITURE 2023'

Prix  AutoHebdo

GENESIS G80 2023

'MEILLEURE VOITURE DE LUXE
PLEINE GRANDEUR 2023'





Tous les véhicules vendus par Genesis Motors Canada sont accompagnés d'une garantie de 5 ans/100 000 km* (selon la première éventualité) incluant les entretiens réguliers sans frais, un service de voiturier avec véhicule de courtoisie, une garantie globale limitée et les mises à jour des systèmes multimédia et de navigation. Genesis Connected Services et l'assistance routière 24/7 de niveau supérieur sont offerts pendant 5 ans/kilométrage illimité**. Ces services sont offerts aux clients dans un rayon de 50 km (distance routière) du distributeur Genesis le plus près. Ces services sont offerts uniquement au Canada. Certaines limites s'appliquent. Communiquez avec un distributeur Genesis autorisé pour plus de détails.

^{MC/MD} Les noms, logos, noms de produits, noms des caractéristiques, images et slogans Genesis sont des marques de commerce appartenant à (ou accordées sous licence par) Genesis Motors Canada, une division de Hyundai Auto Canada Corp. Toutes les autres marques et tous les noms de commerce sont la propriété de leurs détenteurs respectifs. Apple CarPlay^{MC} fonctionne avec l'iPhone 5s, l'iPhone 5c, l'iPhone 5 et les modèles ultérieurs fonctionnant avec la dernière version d'iOS 7 et les systèmes iOS subséquents. CarPlay^{MC} peut ne pas être compatible avec tous les appareils et peut ne pas être offert dans certains pays ou certaines régions. Sous réserve de la compatibilité de l'application. Visitez le site www.apple.com pour plus de détails et pour connaître les limites applicables. Apple, Apple CarPlay, Apple Music et iPod sont des marques de commerce d'Apple inc. Android Auto^{MC} est compatible avec les téléphones Android fonctionnant sous Android Lollipop ou une version plus récente d'Android. Android Auto peut ne pas être compatible avec tous les appareils et peut ne pas être disponible dans certains pays ou certaines régions. Des applications supplémentaires pourraient être requises. Sous réserve de la compatibilité de l'application. Visitez le site www.android.com pour plus de détails et pour connaître les limites applicables. Android, Android Auto, Google et Google Maps sont des marques de commerce de Google inc.