



# GENESIS G80 PRESTIGE NOIRE

2027



# 2027 GENESIS G80 PRESTIGE NOIRE TI

• De série - Non livrable

PRESTIGE  
NOIRE TI

PRESTIGE  
NOIRE TI

MOTORISATION	
Moteur V6 biturbo de 3,3 L	•
Traction intégrale	•
Boîte automatique à 8 rapports avec leviers de changement des rapports montés au volant	•
Changement électronique des rapports	•
Suspension à contrôle électronique avec aperçu de la route	•
Pignon et crémaillère avec rapports d'engrenages variables et servodirection montée sur crémaillère	•
Rapports d'engrenages variables	•
Modes de conduite – Eco, Comfort, Sport, Custom	•
EXTÉRIEUR	
Pneus Pirelli exclusifs noirs de 20 po (type C), 245/40R20 à l'avant, 275/35R20 à l'arrière	•
Phares à DEL avec éclairage à microlentilles technologie	•
Phares automatiques	•
Assistance aux phares à longue portée	•
Feu de freinage central surélevé à DEL	•
Phares de jour à DEL	•
Feux arrière à DEL	•
Clignotants à DEL intégrés aux rétroviseurs extérieurs	•
Éclairage d'approche au sol (rétroviseurs) avec logo GENESIS	•
Rétroviseurs latéraux pliants à double alimentation, chauffants avec minuterie	•
Rétroviseurs latéraux à atténuation automatique	•
Glace acoustique stratifiée (réduction de bruit) - Pare-brise et glaces latérales avant	•

EXTÉRIEUR (SUITE)	
Toit ouvrant panoramique	•
Essuie-glaces à capteur de pluie	•
Désembuage automatique de pare-brise	•
Pare-brise à cadence à intermittence variable selon la vitesse	•
Étrier de frein noir	•
Garniture extérieure noire (insert de calandre, garniture de pare-chocs, moulures de fenêtres, bas de caisse inférieur, moulure de couvercle de coffre)	•
Contours intérieurs des phares – fini noir	•
Écusson guilloché (type de finition) - noir	•
Emblème Genesis foncé (avant) et lettrage (arrière)	•
INTÉRIEUR	
Sièges en cuir Nappa avec matelassage exclusifs	•
Volant gainé de cuir avec palettes de changement des rapports	•
Volant inclinable et télescopique à commande électrique	•
Volant chauffant et haptique	•
Commandes au volant – Audio, Téléphone, Commande vocale, Bouton personnalisé, Régulateur de vitesse, Assistance au maintien de voie	•
Revêtement du pavillon en microfibre de suède	•
Remboufrage de sécurité en cuirette	•
Garnitures de portières en similicuir	•
Garniture en bois véritable de frêne noir	•
Rangement intégré aux portières	•
Pare-soleils conducteur et passager avant (coulissants)	•

# 2027 GENESIS G80 PRESTIGE NOIRE TI

• De série - Non livrable

PRESTIGE  
NOIRE TI

PRESTIGE  
NOIRE TI

## INTÉRIEUR (SUITE)

Miroir de courtoisie éclairé aux deux pare-soleils, conducteur et passager avant	•
Levier de boîte, Commande rotative	•
Couvre-planchers - Moquette à fibres coupées de luxe	•
Commandes tactiles - température triple zone	•
Affichage de la température extérieure	•
Affichage multifonction à DELO intégré	•
Éclairage au plafond et lampes de lecture à DEL (avant et arrière)	•
Éclairage à DEL de la boîte à gants	•
Éclairage à DEL au coffre	•
Dégivreur de lunette arrière avec minuterie	•

## SÉCURITÉ

10 coussins gonflables - centre du tableau de bord (1), coussins frontaux (2), coussins de genoux avant (1), coussins latéraux intégrés aux dossiers avant (2) et arrière (2), rideaux latéraux avant/arrière (2)	•
Ceintures aux places extérieures (3 points)	•
Ceintures avant réglables en hauteur	•
Points d'ancrage LATCH pour siège d'enfant avec ancrages supérieurs	•
Sièges avant à absorption d'énergie et appuie-têtes contre les blessures cervicales	•
Système de gestion de la stabilité du véhicule	•
Contrôle électronique de la stabilité avec antipatinage	•
Freins antiblocage avec répartition électronique de la puissance de freinage et assistance au freinage	•
Alerte de proximité pour stationnement - avant / inverse	•

## SÉCURITÉ (SUITE)

Alerte de proximité pour stationnement - latéral	•
Assistance à l'évitement de collision dans les angles morts (BCA) et assistance d'évitement de collision transversale arrière (RCCA)	•
Moniteur d'angles morts	•
Assistance de suivi de voie avec détection de bordure et assistance au maintien de voie	•
Assistance à l'évitement de collision frontale II (FCA II)	•
Alerte de baisse d'attention du conducteur (DAW)	•
Colonne de direction absorbant l'énergie	•
Assistance à l'évitement de collision en stationnement - avant / côté / inverse	•
Assistance à la conduite sur autoroute II	•
Détection des mains captives sur le volant	•
Assistance intelligente de limitation de vitesse	•
Assistance de sortie sécuritaire	•
Assistance aux phares à longue portée	•
Alerte d'occupant à l'arrière avancée	•
Assistance de stationnement intelligent à distance II	•

## COMMODITÉ

Genesis Connected Services	•
Régulateur de vitesse intelligent basé sur le système de navigation	•
Plateau de recharge sans fil - devant	•
Mémoire de position, Réglage électrique du siège du conducteur, des rétroviseurs extérieurs, de la colonne de direction et de l'affichage tête haute (HUD) (si applicable)	•

# 2027 GENESIS G80 PRESTIGE NOIRE TI

• De série - Non livrable

PRESTIGE  
NOIRE TI

PRESTIGE  
NOIRE TI

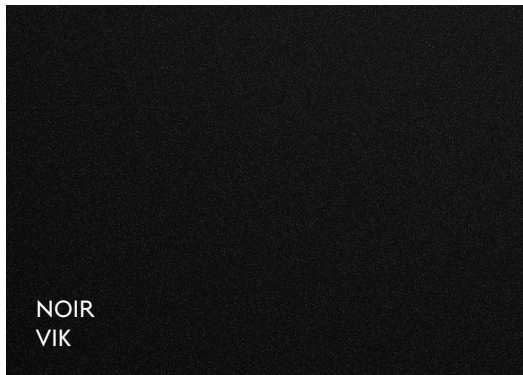
COMMODITÉ (SUITE)	
Ordinateur de route (cons. moy. de carburant, vitesse moy., autonomie, totalisateur partiel, distance parcourue)	•
Glaces électriques, à descente/remontée monotouche, antipincement	•
Verrouillage électrique des portières, possibilité de verrouillage automatique	•
Déverrouillage à capteur de proximité avec démarrage à bouton-poussoir	•
Télécommandes d'ouverture (Capot, Coffre)	•
Console centrale avant (appui-bras fixe avec rangement)	•
Appui-bras chauffant de la console centrale avant	•
Porte-verres (2), Intégrés à la console centrale avant	•
Prise 12 volts	•
Poignées de maintien (3)	•
Crochets pour vêtement à l'arrière (2)	•
Boîte à gants verrouillable	•
Rétroviseur intérieur à atténuation automatique	•
Rétroviseur électrochromatique à atténuation automatique avec télécommande HomeLink <sup>MD</sup> et compas intégrés	•
Caméra de recul avec lignes de guidage de stationnement	•
Système de caméras sur 360°	•
Affichage tête haute	•
Hayon intelligent à ouverture électrique mains libres et ouverture automatique	•
SIÈGES	
Siège conducteur à réglage élect. en 16 directions, appuis latéraux et rallonge coussinée à réglage élect.	•
Siège du passager avant à réglage électrique en 12 directions avec soutien lombaire réglable en 4 directions	•

SIÈGES (SUITE)	
Siège conducteur Ergo Motion	•
Appui-têtes réglables - 3 places	•
Dispositif d'accès aux places avant (côté passager)	•
Sièges avant et arrière chauffants	•
Sièges avant ventilés	•
Appui-bras central avec deux porte-verres	•
Pochettes de dossier de siège	•
Appui-têtes réglables	•
MULTIMÉDIA	
Radio AM/FM/HD Radio/SiriusX <sup>MD</sup> avec système de navigation intégré	•
Connectivité sans fil Apple CarPlay <sup>MC</sup> , Android Auto <sup>MC</sup>	•
Système mains libres Bluetooth <sup>MD</sup> pour cellulaire	•
Chaîne audio Bang & Olufsen <sup>MD</sup> (18 haut-parleurs, amplificateur à 14 canaux, puissance maximale de 1 400 watts)	•
USB (2 avant : Données + recharge, 2 arrière - Recharge seul)	•
Radio SiriusXM <sup>MD</sup> Satellite avec antenne	•
Radio HD	•

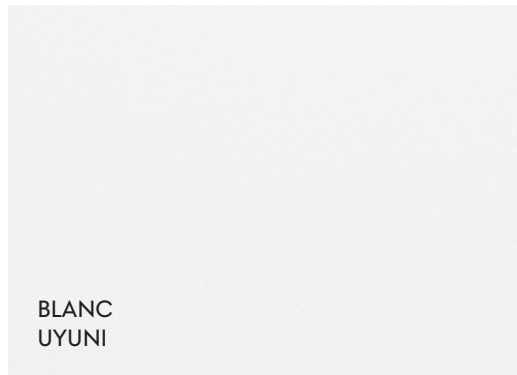
# SPÉCIFICATIONS INTÉRIEURES ET EXTÉRIEURES

## COULEURS EXTÉRIEURES

---



NOIR  
VIK



BLANC  
UYUNI

## JANTES

---



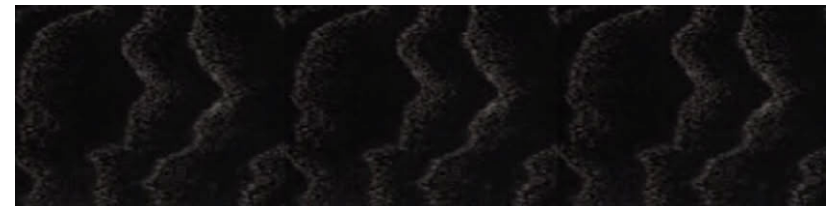
ROUES 20" FINITION NOIR BRILLANT

## COULEURS INTÉRIEURES

---



Noir Obsidienne monochrome



Bois de frêne métallisé laiton

# SPÉCIFICATIONS



	PRESTIGE NOIRE TI
Longueur hors tout (mm)	5 003
Largeur hors tout (mm)	1 925
Hauteur hors tout (mm)	1 465
Empattement (mm)	3 000
Porte-à-faux avant (mm)	848
Porte-à-faux arrière (mm)	1 148
Type de moteur	3,5L TT-GDI V6
Système d'entraînement	TI
Cylindrée (cc)	3 470
Puissance du moteur maximale (ch/tr/min)	375 à 5 800 tr/min
Alimentation de carburant	Injection directe d'essence (GDI) + MPI
Couple du moteur maximale (lb-pi/tr/min)	391 lb-pi à 1 300 - 4 500 tr/min
Consommation de carburant (ville/autoroute/mixte - L/100 km)	15,3 / 10,0 / 12,9

Pour une économie de carburant optimale, conduire à vitesse constante. Les données de consommation de carburant sont calculées en mode standard. Les chiffres réels peuvent varier en fonction de facteurs tels que l'état de la route, les habitudes de conduite, la charge du véhicule, la température ambiante et l'état d'entretien. Les véhicules décrits dans la présente publication peuvent avoir des caractéristiques en option et différer des véhicules réels achetés. Les options, les couleurs et les spécifications présentées dans cette publication peuvent être modifiées pour améliorer l'apparence et les performances du véhicule. Pour des informations détaillées et des remarques sur les spécifications, se reporter au manuel de l'utilisateur.

# CHAQUE DÉTAIL EST CENTRÉ SUR VOUS VOICI GENESIS

## GENESIS PREND SOIN DE VOUS PENDANT 5 ANS

En tant que propriétaire Genesis, vous bénéficierez de 5 ans de soins exceptionnels. Grâce à des services exclusifs comme les entretiens réguliers sans frais et l'assistance routière, les propriétaires Genesis roulent l'esprit tranquille pendant 5 ans ou jusqu'à 100 000 km, selon la première éventualité.\*



ENTRETIENS  
RÉGULIERS  
SANS FRAIS<sup>1</sup>



MISES À JOUR GRATUITES  
DES CARTES ROUTIÈRES  
ET MULTIMÉDIAS<sup>4</sup>



SERVICE DE  
VOITURIER À  
DOMICILE<sup>2</sup>



GENESIS CONNECTED  
SERVICES<sup>5</sup>



GARANTIE  
GLOBALE LIMITÉE<sup>3</sup>



ASSISTANCE ROUTIÈRE  
24/7 DE NIVEAU SUPÉRIEUR<sup>6</sup>

Détails au verso.



<sup>MC/MD</sup> Les noms, logos, noms de produits, noms des caractéristiques, images et slogans Genesis sont des marques de commerce appartenant à (ou accordées sous licence par) Genesis Motors Canada, une division de Hyundai Auto Canada Corp. Toutes les autres marques et tous les noms de commerce sont la propriété de leurs détenteurs respectifs. Apple CarPlay<sup>MC</sup> fonctionne avec l'iPhone 5s, l'iPhone 5c, l'iPhone 5 et les modèles ultérieurs fonctionnant avec la dernière version d'iOS 7 et les systèmes iOS subséquents. CarPlay<sup>MC</sup> peut ne pas être compatible avec tous les appareils et peut ne pas être offert dans certains pays ou certaines régions. Sous réserve de la compatibilité de l'application. Visitez le site [www.apple.com](http://www.apple.com) pour plus de détails et pour connaître les limites applicables. Apple, Apple CarPlay, Apple Music et iPod sont des marques de commerce d'Apple inc. Android Auto<sup>MC</sup> est compatible avec les téléphones Android fonctionnant sous Android Lollipop ou une version plus récente d'Android. Android Auto peut ne pas être compatible avec tous les appareils et peut ne pas être disponible dans certains pays ou certaines régions. Des applications supplémentaires pourraient être requises. Sous réserve de la compatibilité de l'application. Visitez le site [www.android.com](http://www.android.com) pour plus de détails et pour connaître les limites applicables. Android, Android Auto, Google et Google Maps sont des marques de commerce de Google inc.

Tous les véhicules vendus par Genesis Motors Canada sont accompagnés d'une garantie de 5 ans/100 000 km\* (selon la première éventualité) incluant les entretiens réguliers sans frais, un service de voiturier avec véhicule de courtoisie, une garantie globale limitée et les mises à jour des systèmes multimédia et de navigation. Genesis Connected Services et l'assistance routière 24/7 de niveau supérieur sont offerts pendant 5 ans/kilométrage illimité\*\*. Ces services sont offerts aux clients dans un rayon de 50 km (distance routière) du distributeur Genesis le plus près. Ces services sont offerts uniquement au Canada. Certaines limites s'appliquent. Communiquez avec un distributeur Genesis autorisé pour plus de détails. <sup>1</sup>Le plan d'entretiens réguliers sans frais couvre tous les entretiens réguliers, tels que décrits dans le Passeport de service, y compris, par exemple, le remplacement de l'huile moteur, la permutation des pneus et une inspection régulière. Le plan ne comprend pas la réparation ou l'entretien des pièces soumises à une usure ou à une détérioration normale, et toute autre réparation non mentionnée dans le Passeport de service. Le plan couvre l'entretien régulier basé sur des conditions de conduite normales, telles que décrites dans le Passeport de service pour votre véhicule. Des intervalles de plus grande fréquence ne sont pas requis ou accordés par Genesis Motors Canada. <sup>2</sup>Les véhicules de courtoisie Genesis sont fournis aux clients pour tout entretien régulier et les travaux sous garantie. Le service de prise de possession et de retour du véhicule est offert pour les entretiens réguliers et les travaux sous garantie du constructeur. Les véhicules de courtoisie et le service de voiturier sont administrés par chaque distributeur Genesis et sont soumis aux conditions propres aux accords de chaque distributeur relatifs aux véhicules de courtoisie, au service de voiturier et aux autres contrats auxiliaires. Ces services sont offerts aux clients dans un rayon de 50 km (distance routière) du distributeur Genesis le plus près. Ces services sont offerts uniquement au Canada. Certaines limites s'appliquent. Consultez un distributeur Genesis autorisé pour tous les détails. <sup>3</sup>La garantie globale limitée de Genesis couvre la plupart des pièces du véhicule contre les défauts de fabrication, sous réserve du respect des conditions normales d'utilisation et d'entretien. Reportez-vous au Passeport de service pour obtenir tous les détails sur les garanties Genesis. <sup>4</sup>Les mises à jour des cartes routières sont effectuées sans frais pour une période de 5 ans/kilométrage illimité. Les clients auront le choix de télécharger eux-mêmes le logiciel de mise à jour ou de faire effectuer les mises à jour par le distributeur dans le cadre d'un entretien régulier. Le service comprend 2 mises à jour par année, soit un maximum de 10 mises à jour. <sup>5</sup>Les Genesis Connected Services comprennent 5 années de service sans frais. Les Genesis Connected Services sont offerts à l'achat et à la location d'un véhicule neuf, sous réserve du respect des modalités et conditions de l'abonnement. L'utilisation des Genesis Connected Services et des appareils connectés ne doit se faire que de manière sécuritaire. Une couverture cellulaire et GPS est requise. Les caractéristiques, les spécifications et les frais peuvent varier selon le modèle et être modifiés sans avis préalable. Certaines limitations s'appliquent. Pour en savoir plus sur les détails et les limites du service, consultez les modalités et conditions de l'entente des Genesis Connected Services ou rendez-vous chez votre distributeur Genesis. <sup>6</sup>Le programme d'assistance routière en tout temps de Genesis est un service qui comprend certaines limites et qui ne couvre pas certains coûts et certaines dépenses. L'assistance routière n'est pas une garantie.