

ASSAINIR LES CONDUITES D'EAU POTABLE AVEC ANROSAN



PROPRE,
SILENCIEUX
& NATUREL

DES CONDUITES TOUJOURS EN BON ÉTAT ■ C'EST NOTRE GARANTIE

DE L'EAU ROUILLÉE? UNE PRESSION D'EAU FAIBLE ET DES FLUCTUATIONS DE TEMPÉRATURE DANS LA DOUCHE?

Si vous répondez par l'affirmative à une ou plusieurs de ces questions, il est urgent d'agir, car il semble bien que les conduites d'eau potable de votre maison ou de votre appartement ne soient pas en bon état.

Ça vous est déjà arrivé? Vous rentrez de vacances, vous voulez prendre un bon bain chaud et ouvrez le robinet pour remplir la baignoire. Mais au lieu d'eau fraîche et propre, seule de l'eau rouillée sort du robinet dans les premières minutes. C'est un signe évident de corrosion dans votre installation d'eau potable. Ou peut-être pestez-vous parce que trop peu d'eau coule de votre pommeau de douche et que la température de l'eau fluctue sans cesse plutôt que de rester constante comme vous le souhaitez, malgré tous vos efforts pour régler le mitigeur? Dans ce cas, il est plus que probable que vos con-

duites d'eau potable sont corrodées et incrustées de dépôts calcaires. Dans le pire des cas, il se peut même qu'il y ait



une fuite dans votre conduite, ce qui peut provoquer la formation de moisissures nocives sur les parois. Une rénovation s'impose. Jusqu'au milieu des années 1980, il n'y avait qu'une seule solution: le remplacement de toutes les conduites d'eau potable. Cela signifiait que votre maison était inhabitable pendant un certain temps. Et comme si ça ne suffisait pas, un tel assainissement intégral était aussi très coûteux. Heureusement, il y a désormais une alternative qui a fait ses preuves: l'assainissement avec ANROSAN de Naef GROUP.

Sans chantier et en quelques jours!

MALHEUREUSEMENT, LES CONDUITES D'EAU POTABLE NE SONT PAS ÉTERNELLES ET PEUVENT REPRÉSENTER UN RISQUE.

Avec le temps, les conduites d'eau en fer souffrent de corrosion, de calcification et de formation de dépôts. Les installations mixtes en cuivre et plastique nécessitent une attention particulière, car elles sont encore plus délicates. Lors de transformations, l'on utilise souvent des matériaux différents de ceux d'origine.



Conduites d'eau potable en fer

Elles se corrodent avec le temps, ce qui peut entraîner de graves formations de dépôts (photo de gauche) et des calcifications massives (photo du centre).



Conduites en cuivre

Avec le temps, les conduites en cuivre présentent une corrosion perforante, c'est-à-dire par piqûres, et peuvent perdre leur étanchéité. Cela provoque des dégâts des eaux.

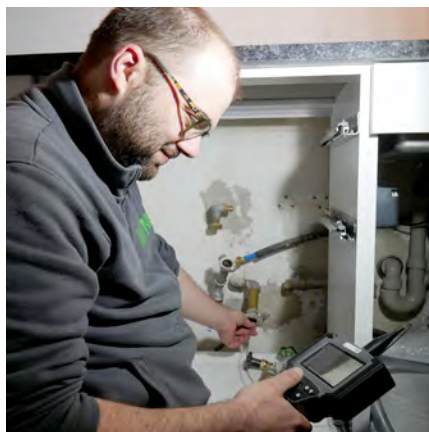
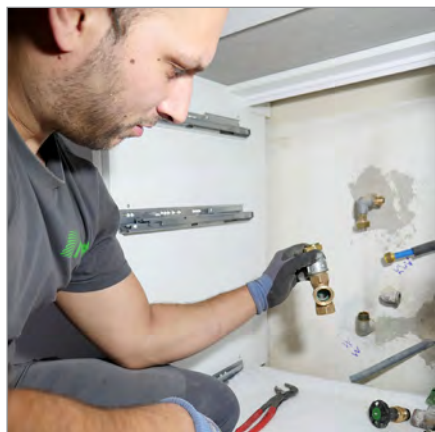
COMMENT VONT MES CONDUITES D'EAU POTABLE?

Un assainissement de vos conduites d'eau potable est-il nécessaire et judicieux? Une analyse consciencieuse effectuée par des spécialistes qualifiés fournit des informations à ce sujet. Mais une analyse fondée ne peut être réalisée que si l'on examine l'interaction de tous les composants du système.

Pour les installations qui ont plus de 25 ans, une analyse d'état se justifie pleinement. Les spécialistes qualifiés de Naef GROUP relèvent tous les points de distribution d'eau du bâtiment, étudient l'interaction des diffé-

rents composants, effectuent un test hydraulique et examinent les parois intérieures des conduites d'eau froide et chaude par endoscopie. Ils prélèvent des échantillons d'eau et les font analyser par un laboratoire accrédité.

Un test de détection des légionelles dangereuses en option est fortement recommandé, en particulier pour les bâtiments publics et les immeubles d'habitation.



UNE EXPERTISE EN TECHNIQUE DU BÂTIMENT APORTE DE LA CLARTÉ.

L'analyse permet également de déterminer les matériaux utilisés ainsi que l'état des conduites. Même les installations mélangées, c'est-à-dire les systèmes faisant appel à différentes tubulures en fer, en cuivre ou en plastique, sont détaillées et évaluées par nos experts. Naef GROUP satisfait aux exigences de l'ordonnance sur l'eau potable (OPBD) et de la lettre d'information no165 du 5 juillet 2012 concernant l'assainissement des conduites



d'eau potable par l'intérieur dans les installations domestiques et examine tous les paramètres pertinents de l'eau potable. En fonction du type de bâtiment, un examen endoscopique est réalisé: des échantillons de conduites sont prélevés et analysés en interne par Naef GROUP pour renseigner sur les besoins d'intervention.

BON À SAVOIR: LE PROPRIÉTAIRE DE LA MAISON EST RESPONSABLE.

L'eau rouillée, la chute de pression, les variations de température sont autant de signes qu'une installation doit être assainie. **Il incombe au propriétaire de la maison que l'eau potable livrée**

par la société d'approvisionnement soit distribuée dans le même état de qualité. Selon la loi, l'eau potable est considérée comme un aliment et, selon l'ordonnance sur les denrées alimentaires

et les objets usuels (ODAIUOs), c'est au propriétaire qu'il incombe de veiller à ce qu'elle ne soit pas altérée par des microorganismes ou des substances étrangères.

COMBIEN COÛTE UNE ANALYSE DE MES CONDUITES D'EAU POTABLE?

Nous avons besoin d'environ trois heures pour l'analyse. Celle-ci nécessite une coupure d'eau d'environ deux heures dans tout l'immeuble afin de réaliser l'endoscopie des conduites. Pour l'état des lieux de l'immeuble, un libre accès à tous les logements est indispensable en vue de relever tous les points de prélèvement.

L'analyse comprend pour l'essentiel les points suivants:

- Test hydraulique avec documentation photographique
- Endoscopie des conduites d'eau froide et d'eau chaude
- Etat des lieux des points de prise d'eau
- Rapport d'analyse détaillé
- Evaluation de l'état des échantillons de conduites de l'installation d'eau chaude et d'eau froide*

MAISON UNIFAMILIALE, IMMEUBLE D'HABITATION
ET BÂTIMENTS PUBLICS

CHF 1290.-

Prix inclus TVA et frais de déplacement
(CHF 1790.- pour des installations mixte)

* **Travaux non compris dans le prix de l'analyse et à réaliser par votre installateur sanitaire:** prélèvement d'environ 40 cm de tuyau par conduite (eau froide, eau chaude et circulation). Les tuyaux sont nécessaires pour évaluer l'état des matériaux.

QUELLES MÉTHODES D'ASSAINISSEMENT EXISTE-T-IL ET EN QUOI DIFFÈRENT-ELLES?

Le remplacement intégral.

Ici, on arrache toutes les conduites de la maçonnerie et on les remplace. C'est un processus très coûteux en temps et en argent. Cette variante est au moins 50% plus chère et prend beaucoup plus de temps qu'un assainissement avec pose d'un revêtement par l'intérieur. En cas de fuites préexistantes, il est malheureusement inévitable de remplacer certains tronçons de conduites.



Le montage en applique.

Dans le cas d'un montage en applique, il n'est pas nécessaire de rainurer les murs, car le système se monte directement sur les murs existants. Le remplacement d'unités sanitaires entières peut se faire relativement rapidement. Pour remplacer l'ensemble de l'installation de la maison, il faut toutefois effectuer des carottages dans les plafonds et accepter de perdre environ 30 cm de précieux espace au sol.



Assainissement par l'intérieur à l'aide de résine époxy.

La réputation de ce matériau de revêtement a beaucoup souffert en raison des manipulations douteuses de certains fournisseurs. Aujourd'hui, il fait l'objet d'un examen au niveau politique et juridique. Selon la lettre d'information no165 de l'OFSP, depuis mi-2012, les entreprises qui réalisent des assainissements avec de la résine époxy doivent fournir la preuve que l'application satisfait aux prescriptions légales concernant les denrées alimentaires. **Jusqu'à présent, personne n'a fourni cette preuve.**

Revêtement polymère céramique.

Ce procédé consiste à appliquer un matériau de revêtement sur les parois intérieures des conduites du bâtiment, comme dans le cas de l'assainissement intérieur. Polymère céramique est le nom donné par le fabricant au matériau de revêtement. Il s'agit en fait d'une résine époxy enrichie.

Assainissement par l'intérieur à l'aide de ciment.

Le procédé ANROSAN est à ce jour le seul système d'assainissement de conduites d'eau potable par l'intérieur pour lequel la conformité aux prescriptions légales concernant les denrées alimentaires a été démontrée. Le revêtement utilisé, qui se compose, pour faire simple, de pierre liquide, est



naturel et inorganique. La collaboration avec l'organisme de certification accrédité DIN CERTCO a également permis l'élaboration d'un programme de certification décrivant l'ensemble de l'entreprise spécialisée Näf Tech SA ainsi que les critères du procédé ANROSAN en termes d'assainissement professionnel. ANROSAN a passé avec succès tous les contrôles.

«Il faut éviter à tout prix d'utiliser des matériaux qui libèrent des substances nocives dans l'eau pour l'assainissement des conduites d'eau potable.»

Werner Näf, ingénieur

«ANROSAN est le seul système d'assainissement de conduites d'eau potable par l'intérieur de qualité alimentaire.»



UN ASSAINISSEMENT SAIN ET DURABLE VAUT MIEUX QU'UN REMPLACEMENT BRUYANT, SALE ET COÛTEUX.

ANROSAN est intelligent et efficace.

Grâce à l'invention de l'assainissement des conduites par l'intérieur dans le bâtiment par l'ingénieur suisse Werner Näf, il existe une méthode intelligente et efficace pour la rénovation durable des anciennes conduites d'eau potable. Grâce à un procédé breveté, les tuyaux sont nettoyés et revêtus de l'intérieur.

ANROSAN est de qualité alimentaire.

Très important: lors de l'assainissement avec ANROSAN, l'on utilise un matériau de revêtement naturel de qualité alimentaire. Du point de vue juridique, il est considéré comme un emballage alimentaire, car l'eau potable et l'eau chaude entrent en contact direct avec le matériau de revêtement.

ANROSAN est certifié.

Un assainissement des conduites d'eau potable avec ANROSAN répond aux exigences de la loi sur les denrées alimentaires, de l'ordonnance sur les denrées alimentaires et les objets usuels et de l'ordonnance sur l'eau potable et aux exigences des autorités cantonales de contrôle.



Tuyau corrodé et incrusté de dépôts calcaires



Tuyau nettoyé



Tuyau revêtu avec ANROSAN

LA QUALITÉ DE VOTRE EAU POTABLE EST ANALYSÉE AVANT ET APRÈS L'ASSAINISSEMENT.

Au début de chaque assainissement, des échantillons d'eau potable sont prélevés et analysés par un laboratoire indépendant et accrédité. Une fois l'assainissement terminé, cette procédure est répétée afin que l'amélioration durable de la qualité de l'eau puisse être démontrée et soit transparente pour vous en tant que client. L'analyse de l'eau potable porte sur les points suivants et est effectuée par les laboratoires d'analyse Bachema AG.

Prestations de Service

Microbiologie	■
TOC (carbone organique total)	■
Taux de pH	■
Conductivité électrique	■
Examen sensoriel (apparence, couleur, odeur)	■
Dureté totale	■
Test de dépistage de la légionellose*	<input type="checkbox"/>

* Sur demande et contre supplément, également possible pour les maisons unifamiliales et les immeubles d'habitation.

Services en option:

Utilisation du procédé de détection PIPEFINDER développé en interne en vue de déterminer le cheminement des conduites et de localiser les conduites mortes. Ces dernières provoquent une contamination de l'eau potable. Ce point explique pourquoi de telles conduites ne doivent pas être directement reliées à des installations existantes, conformément aux règlements en vigueur.

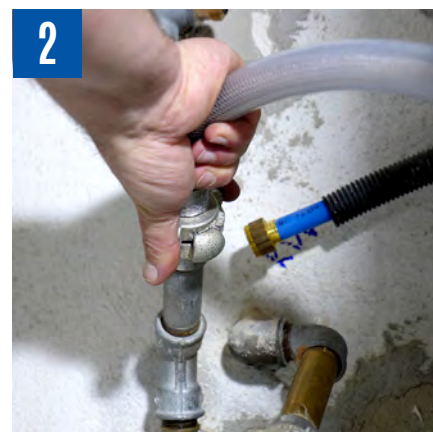
LA RÉNOVATION AVEC ANROSAN EST SILENCIEUSE, PROPRE ET NATURELLE!



Travaux préparatoires.

L'assainissement commence par le démontage de la robinetterie (1) et la pose de raccords pour l'équipement (2).

L'alimentation en eau est coupée dans les appartements ou parties de bâtiment pendant l'assainissement et nous couvrons toutes les zones de travail de manière à ne pas laisser de trace après les travaux.





Un dispositif provisoire d'alimentation en eau potable (3) assure le fonctionnement presque comme au quotidien du bâtiment.

Prénettoyage et séchage.

Une fois que nos spécialistes ont installé leur équipement (4), toutes les conduites sont soigneusement nettoyées de l'intérieur à l'air comprimé et séchées (5).



De l'air comprimé spécial permet d'évacuer proprement l'eau résiduelle du système.

Ponçage des conduites.

Un mélange abrasif naturel (6) et adapté au cas par cas, injecté par air comprimé, est pressé contre les parois internes des conduites et vient éliminer les résidus de boues et les dépôts.



L'élimination des incrustations est ensuite contrôlée par endoscopie.

Un revêtement sur mesure.

Un mélangeur-doseur complètement automatique prépare ensuite la quantité requise de revêtement (7).

Le matériau est dispersé par jet d'air, parcourt les conduites et revêt de manière homogène les parois par l'intérieur (8).

En fonction de la logistique, les sections de conduites peuvent à nouveau être remplies d'eau 24 heures à peine après l'achèvement de l'assainissement.



Contrôle de la qualité.

Avant la fin des travaux d'assainissement, nous prélevons à nouveau des échantillons et faisons analyser la composition de l'eau potable par un laboratoire indépendant et accrédité (9).

Remise en service.

La robinetterie est ensuite remise en place et le système remis en service (10).



■ TERMES ESSENTIELS EN BREF.



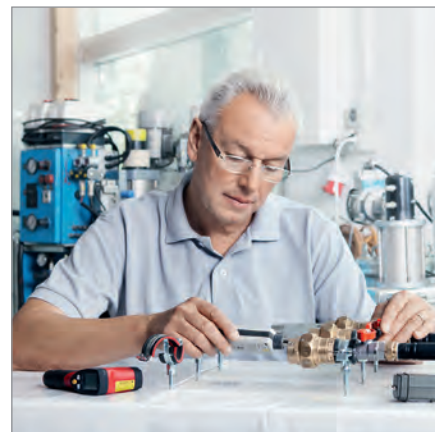
Qualité alimentaire.

D'après la loi, le matériau utilisé pour le revêtement des conduites d'eau potable, lors de l'assainissement par l'intérieur, est considéré comme un emballage alimentaire. L'assainissement avec pose d'un revêtement intérieur tombe donc sous le coup de l'ordonnance sur les denrées alimentaires et les objets usuels (ODAIUOs). En effet, l'eau du robinet destinée à la boisson et la cuisine entre en contact direct avec le matériau de revêtement. Plus ce matériau est naturel et sûr, mieux cela vaut. Un matériau de revêtement à partir duquel des substances nocives peuvent migrer dans l'eau doit être considéré comme douteux du point de vue de l'hygiène.



Ingrédients naturels.

Ciment, sable de quartz et eau. Le revêtement utilisé dans le procédé ANROSAN est un mélange de ces trois composants naturels, afin de préserver la qualité de l'eau potable. Contrairement aux revêtements à base de résine époxy encore utilisés sous une forme modifiée, le revêtement de ciment est inorganique. La couche protectrice naturelle ANROSAN peut être comparée à de la pierre liquide, qui élimine les germes du milieu de culture. Elle offre donc les meilleures conditions pour préserver la qualité de l'eau potable lors de son passage dans le bâtiment. De manière naturelle et sans produits chimiques.



Principes élevés de qualité.

La qualité de l'eau potable fournie par les compagnies des eaux ne doit pas être altérée lorsqu'elle traverse le bâtiment. Selon l'ODAIUOs, c'est le propriétaire ou l'exploitant qui en porte la responsabilité. Les entreprises d'assainissement font eux l'objet d'un auto-contrôle en matière de conformité aux prescriptions légales concernant les denrées alimentaires. Pour nos clients, la déclaration de conformité est un outil d'assurance qualité et de garantie. Nous l'avons élaborée pour Näf Tech SA et ANROSAN, à ce jour seule entreprise d'assainissement des conduites d'eau potable par l'intérieur. Elle atteste que nous travaillons en conformité avec les bases légales en vigueur.

■ DATES CLÉS DANS L'HISTOIRE DE NAEF GROUP.

1985

Création du premier bureau d'ingénieurs indépendant pour les réseaux publics d'alimentation et de traitement des eaux.

1987

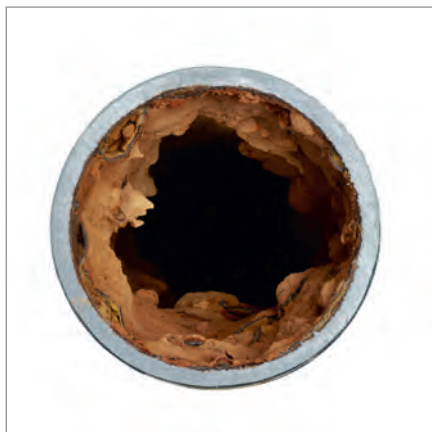
Attribution d'un brevet au LSE-System pour l'assainissement des conduites d'eau potable par l'intérieur dans le bâtiment.

1999

HAT-System: commercialisation du premier système d'assainissement des conduites par l'intérieur pour les chauffages au sol.

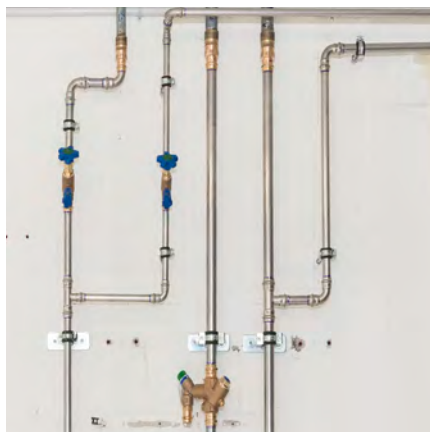
2011

ANROSAN: commercialisation du premier système de revêtement entièrement minéral pour les conduites d'eau potable.



Dépôts.

Avec le temps, les tuyaux d'eau en fer souffrent de corrosion, d'envasement et de formation de dépôts. Cela entrave, voire empêche l'écoulement de l'eau. Altération de la couleur de l'eau ou chute de pression sont des signes que vos installations sont fin prêtes pour un bon assainissement. Les installations en service depuis 25 ans ou plus sont particulièrement fragilisées.



Conduites mortes et légionelles.

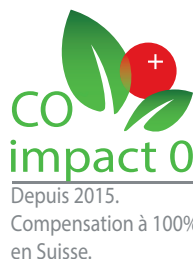
Lors des transformations, il y a un risque que des tronçons de conduite ne soient pas correctement séparés du système, ce qui forme des conduites borgnes. Si l'eau ne coule plus régulièrement dans ces conduites, les germes peuvent s'y multiplier. Par les variations de pression survenant habituellement dans le réseau d'alimentation et l'installation domestique, il se peut que de l'eau potable contaminée passe dans l'installation du bâti-



ment. Les légionelles en particulier sont des microorganismes qu'il faut prendre au sérieux et qui peuvent nuire à la santé humaine. C'est pourquoi le législateur exige que ces conduites mortes soient coupées ou séparées de l'installation.

PIPEFINDER.

PIPEFINDER, un développement de haute technologie de Näf Tech AG, permet de localiser les conduites borgnes sans avoir à casser murs et sols.



2014

Nous appliquons depuis 2014 un système de gestion énergétique basé sur la norme ISO 50001, ce qui nous permet d'être un précurseur en matière de protection climatique.

2025

L'entreprise familiale suisse fête ses 40 ans et revient sur une histoire pleine d'innovations et de succès.

Naef GROUP basé à Freienbach dans le canton de Schwyz est une authentique entreprise familiale suisse. Depuis 1985, quelque 80 collaborateurs s'occupent de l'assainissement des conduites d'eau dans les bâtiments. Naef GROUP a été certifié et distingué à plusieurs reprises.

Après l'analyse approfondie par nos spécialistes, la responsabilité du projet d'assainissement des conduites d'eau potable passe au responsable qualité de la société Năf Tech AG. Il est toujours l'interlocuteur direct des clients et des locataires.

Il est également en charge de la planification du déploiement du personnel, du bon fonctionnement du parc d'équipements et de la coordination du projet avec les partenaires externes (architecte, installateur de sanitaires local, etc.).

Pendant toute la durée de l'assainissement, tous les fils convergent vers lui, en tant qu'interlocuteur central. Cela nous permet de garantir à tout moment la qualité et rapidité d'exécution des travaux d'assainissement des conduites d'eau potable avec ANROSAN.

Les deux illustrations montrent des exemples de formulaires de planification et le déroulement schématique d'un assainissement.

Semaine 13, du 25.03.2019 au 29.03.2019: gaine technique 1

Gaine technique 1 (salle de bain à droite, cuisine en attique) et gaine séparée conduite du jardin (attique, Mejer)

- Appartement Meier (attique)
- Appartement Meier (2^e étage)
- Appartement Huber (1^{er} étage)

Semaine 14, du 01.04.2019 au 05.04.2019: gaine technique 2

Gaine technique 2 (salle de bain à gauche, salle de bain en attique)

- Appartement Meier (attique)
- Appartement Keller (2^e étage)
- Appartement Berger (1^{er} étage)

- Nous avons besoin d'un branchement électrique (prise CEE 32, 25 A au minimum/32 A au maximum)
- Les blocs-eau/les cuisines doivent être facilement accessibles.
- Les techniciens ont également besoin d'accéder à tous les appartements (agenda) pendant l'assainissement. En cas d'absence, veuillez déposer une clé chez une personne donnée ou la remettre à notre chef d'équipe, Monsieur Büchler, qui sera sur place le 25.03.2019 à 9h00.
- La réception aura lieu le 05.04.2019. Le chef d'équipe vous informera de l'heure exacte deux ou trois jours à l'avance.
- Nous avons besoin de trois à quatre emplacements de stationnement devant l'objet pour notre installation d'assainissement et nos véhicules.
- Ouvertures techniques nécessaires pour les séparations (à la charge du client ou au coût réel)

Programme de construction de Näf Tech AG

Nom
Rue Musterweg
Lieu 6006 Lucerne

 = ANROSAN
 = Coupure d'eau

Période de travaux:

Date 25 03 2019-05 04 2019

[illegible]

CE QUE PENSENT NOS CLIENTS.

Martin Spillmann,
expert immobilier et architecte
sm | bauconsult ag, Baar

Architecte responsable
de la rénovation des appartements
pour personnes âgées de Korporation Zug



Monsieur Spillmann, en tant qu'architecte, vous avez été chargé de planifier et de réaliser la rénovation des appartements pour personnes âgées de Korporation Zug.

C'est vrai. Il s'agissait de rénover la salle de bains et la cuisine de tous les appartements et il était clair que la première chose à faire était de vérifier l'état des conduites d'alimentation en eau et d'évacuation des eaux usées, parce que cela n'avait aucun sens de rénover et de constater ensuite qu'elles étaient en mauvais état. L'examen a permis de conclure qu'il fallait remplacer ou assainir les conduites.

Ils ont opté pour l'assainissement.

Oui, parce qu'en cas de remplacement, c'est-à-dire d'ouverture des murs et planchers, il aurait fallu reloger tous les résidents des appartements pour personnes âgées pendant des mois. Un scénario impensable.

Avez-vous envisagé d'autres types d'assainissement qu'ANROSAN?

Oui, mais après une évaluation approfondie, il était clair que Naef GROUP était la seule société à utiliser un produit absolument non toxique, ANROSAN. Sur la base de plusieurs références positives, entre autres de la ville de Zoug (assainissement

des conduites d'eau potable du Theater Casino Zug), nous avons nous aussi opté pour ANROSAN.

Avez-vous été satisfait de la planification et de l'exécution des travaux?

Absolument! Même les nombreux résidents ont été agréablement surpris par le peu de bruit que provoquaient les travaux. L'on s'attendait à nettement plus de restrictions.

Les résidents ont donc pu rester dans leur appartement pendant les travaux d'assainissement?

Exactement. L'approvisionnement en eau fraîche était toujours assuré, soit dans la salle de bains, soit dans la cuisine, et, grâce à une planification rigoureuse et une exécution impeccable, le calendrier des travaux a été respecté à la lettre, ce qui a été très apprécié par les résidents.

Encore une dernière question: recommanderiez-vous un assainissement avec ANROSAN?

Oui, parce que, comme je l'ai déjà dit, tout le reste aurait été irresponsable en termes de charge de travail, mais aussi de coûts, et nous sommes très satisfaits du résultat.

Hans Rudolf Röthlin,
Röthlin Immobilien AG

Propriétaire et administrateur
de l'immeuble d'habitation
de la Neuuhofstrasse à Aarwangen

Monsieur Röthlin, nous nous trouvons devant un immeuble d'habitation de onze appartements. Naef GROUP a assaini les conduites d'eau potable de ce bâtiment en 2018. Vous étiez le client.

Oui, exactement. Naef GROUP a posé un nouveau revêtement à l'intérieur des conduites d'eau potable en janvier 2018. Les locataires sont satisfaits, et moi aussi. Grâce à l'approvisionnement temporaire d'urgence en eau, l'approvisionnement en eau fraîche a toujours été assuré dans les appartements pendant les travaux.

Vous êtes donc satisfait du travail. Qu'avez-vous pensé du suivi pendant les travaux?

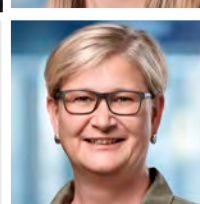
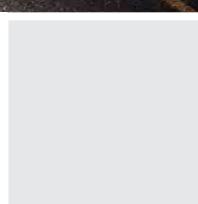
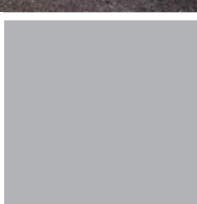
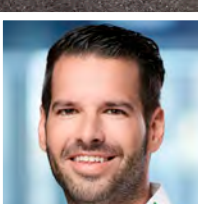
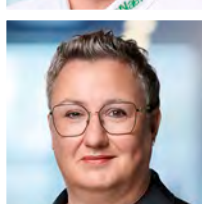
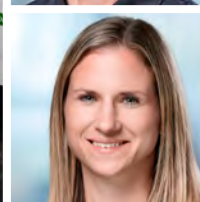
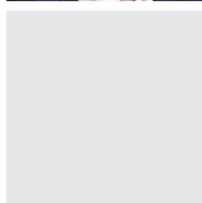
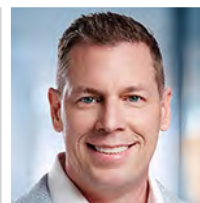
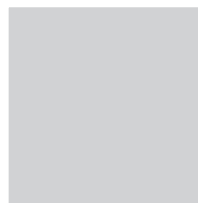
Tout a été terminé à la date prévue et les prix proposés étaient corrects. Le responsable de la qualité et le chef d'équipe se sont toujours bien occupés de moi. Au cours des trois semaines qu'ont duré les travaux, je me suis rendu sept ou huit fois sur le chantier et j'ai toujours obtenu des réponses à mes questions. On voyait bien que c'étaient de vrais professionnels.

Cela signifie-t-il que vous recommanderiez notre travail et l'équipe à d'autres personnes?

Oui, j'ai déjà recommandé Naef GROUP à d'autres personnes. Je vous confierais à nouveau l'assainissement des conduites d'eau potable sans hésiter.



AVONS-NOUS PU VOUS CONVAINCRE DES AVANTAGES D'ANROSAN?



01/26

Naef GROUP

Näf Tech SA
Route du Pré-du-Bruit 1
1844 Villeneuve

Tél. 024 466 15 90
www.naef-group.com
info@naef-group.com



Naef

Assainissement des conduites par l'intérieur

GROUP | Leader en Suisse depuis 1985 avec l'original

OUI, JE SOUHAITE QUE VOUS ME CONSEILLIEZ ...

... et que vous me contactiez pour un entretien sans engagement.

Nom, prénom

Rue, n°

NPA, lieu

Téléphone (en journée)

Adresse e-mail



GAS/ECR/ICR

nicht frankieren
ne pas affranchir
non affrancare
50540251
000021
DIE POST



Naef GROUP
Näf Tech SA
Route du Pré-du-Bruit 1
1844 Villeneuve