

IMPACTO DEL SEGUIMIENTO TELEFÓNICO MEDIANTE UN ASISTENTE VIRTUAL BASADO EN INTELIGENCIA ARTIFICIAL (IA) CONVERSACIONAL SOBRE LAS EXACERBACIONES Y SU MANEJO EN PACIENTES CON EPOC CON AGUDIZACIONES FRECUENTES.

Carlos Alonso Ruzo, Ramón Cercós González, Miriam Bernaola Garrido, Cruz González Villaescusa, Jaime Signes-Costa Miñana.
EPOC -Hospital Clínico Universitario de Valencia.

Introducción:

Las exacerbaciones son un componente central en el pronóstico y evolución de la EPOC así como en la utilización de recursos sanitarios. Los asistentes virtuales basados en inteligencia artificial conversacional permiten un contacto estructurado y frecuente, pudiendo influir en la evolución y el manejo de estos episodios. Evaluar su utilidad en pacientes con agudizaciones frecuentes resulta fundamental para valorar su papel en el seguimiento clínico y en la optimización de uso de recursos presenciales.

Material y métodos:

Estudio observacional pre-post en un hospital terciario. Se incluyeron 81 pacientes con EPOC y agudizaciones frecuentes monitorizados durante 9 meses mediante un asistente virtual basado en IA conversacional (LOLA® - Tucuvi), que realizó llamadas quincenales. El sistema recoge signos y síntomas de alarma, generando alertas clasificadas por gravedad. Tras cada interacción, el profesional recibe un resumen estructurado que permite priorizar intervenciones y resolver incidencias de forma remota. Se analizaron las exacerbaciones moderadas y graves detectadas en los 9 meses previos al programa y en los 9 meses de telemonitorización. Las exacerbaciones moderadas se clasificaron según su lugar de manejo: desde atención primaria, urgencias o resolución remota. Se emplearon Wilcoxon y χ^2 para el análisis estadístico.

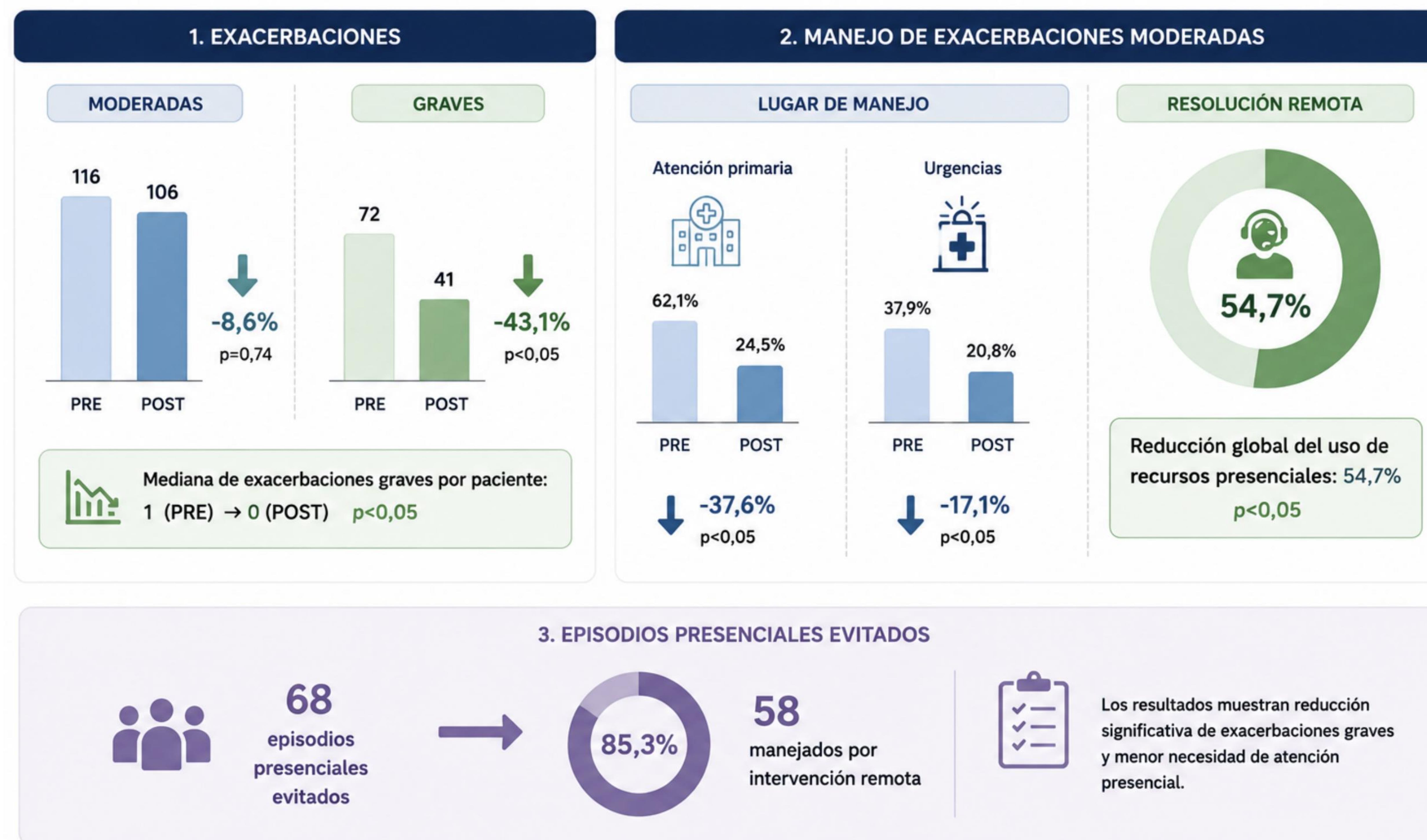
Figura 1: material y métodos



Resultados:

Durante el seguimiento las exacerbaciones moderadas pasaron de 116 a 106 (-8,6%; Wilcoxon, $p=0,74$) y las graves se redujeron marcadamente de 72 a 41 (-43,1%). Esta disminución fue significativa, bajando la mediana de exacerbaciones graves por paciente de 1 a 0 (Wilcoxon, $p<0,05$). El manejo de las exacerbaciones moderadas cambió de forma notable. En el periodo previo, el 62,1% se atendieron desde atención primaria y el 37,9% en urgencias. Durante la telemonitorización, estas proporciones descendieron a 24,5% (reducción del 37,6%) ($\chi^2 p<0,05$) y 20,8% (reducción del 17,1%) ($\chi^2 p<0,05$) respectivamente. El 54,7% de las exacerbaciones moderadas se resolvió mediante manejo remoto. Globalmente, el uso de recursos presenciales se redujo un 54,7% ($\chi^2 p<0,05$). De los 68 episodios presenciales evitados, 58 (85,3%) fueron manejados por intervención remota.

Figura 2: resultados



Conclusión:

El seguimiento mediante un asistente virtual basado en IA conversacional se asoció a una reducción significativa de las exacerbaciones graves y a un cambio en el manejo de las moderadas, con menor dependencia de la atención presencial.

PRE: 9 meses previos al programa

POST: 9 meses con telemonitorización

PRE vs POST: Wilcoxon / χ^2