

REPASSEUSES MURALES

POUR UNE PARFAITE QUALITE DE REPASSAGE

Simple, fiable, robuste et économique. La gamme de repasseuses murales est le choix parfait pour les établissements qui n'ont pas besoin de grandes productions, mais pour qui le niveau d'investissement constitue un facteur important. Faciles à utiliser, elles sont idéales pour les petites quantités de linge plat dans des établissements tels que restaurants, petits hôtels, auberges, etc.

Chauffées électriquement et offrant deux diamètres de rouleau (180 et 250 mm), elles nécessitent un passage préalable en sèche-linge pour atteindre le taux d'humidité recommandé à l'obtention d'une qualité de repassage optimale. Dotées d'un mécanisme simple qui les rend fiables et durables, ces machines représentent l'option la plus économique et la plus sûre pour une petite blanchisserie.

Murales et compactes, elles sont parfaitement adaptées aux petits espaces et ne nécessitent aucune installation particulière. Deux nouveaux modèles R2D25 GOLD viennent compléter la gamme Efficience énergétique GOLD, équipés d'un variateur de vitesse, d'une extraction et de bandes Nomex standard.

WALL IRONERS

WHEN PERFECT IRONING IS A MUST

User-friendly, reliable, robust and not expensive. The range of wall ironers is the ideal choice for those laundries which do not have a big output but where the investment point matters. Their easy use makes them perfect to iron the flatwork from restaurants, small hotels, YMCA, etc.

Electrically heated, there are two versions, diameter 180 and 250 mm. The linen needs previous drying in a tumbler to get the recommended moisture level which will provide the optimum ironing results. Their simple mechanism makes them reliable and long-lasting, being the cheapest option for the smaller laundries.

Wall-mounted and compact, they are perfectly suited to small spaces and do not require any specific installation. Two new R2D25 GOLD models complete the Energy Efficiency GOLD range, equipped with speed inverter, extraction and standard Nomex belts.

DONNÉES TECHNIQUES REPASSEUSES / WALL IRONERS TECHNICAL DATA

UNIT.	R2D18/100	R2D18/120	R2D25/100	R2D25/120	R2D25/140	R2D25/200	R2D25/140 GOLD	R2D25/200 GOLD	
DONNEES GENERALES / GENERAL DATA									
Production théorique 20-25% humidité* Theoretical production 20-25% humidity*	Kg/h	15	20	25	27,5	30	35	40	50
Ø Rouleau Ø Roll	mm	180	180	250	250	250	250	250	250
Longueur utile Working width	mm	1000	1200	1000	1200	1400	2000	1400	2000
Vitesse de travail Ironing speed	m/min	2,02	2,02	4,2	4,2	4,2	4,2	1,5 - 6	1,5 - 6
Contrôle électronique Electronic control	Oui/Yes	Oui/Yes	Oui/Yes	Oui/Yes	Oui/Yes	Oui/Yes	Oui/Yes	BM	BM
Mouvement fer Chest actuation	Pédale Pedal	Pédale Pedal	Photocellule Photocell	Photocellule Photocell	Photocellule Photocell	Photocellule Photocell	Photocellule Photocell	Non / No	Non / No
PUISSANCES / POWER									
Puissance chauffage Heating power	Kw	3,3	4	4,95	6	7	12	7	12
Puissance moteur rouleau Roll motor power	Kw	0,029	0,029	0,18	0,18	0,18	0,18	0,18	0,18
Puissance électrique installée Total electric power	Kw	3,329	4,029	5,13	6,18	7,18	12,18	7,3	12,3
Puissance ventilateur Fan motor power	Kw	-	-	-	-	-	-	0,12	0,12
DIMENSIONS / DIMENSIONS D'EMBALLAGE DIMENSIONS / PACKING DIMENSIONS									
Largeur nette / brute Net width / gross width	mm	1.370 / 1.490	1.570 / 1.690	1.462 / 1.490	1.662 / 1.690	1.862 / 1.890	2.462 / 2.490	1.923 / 1.890*	2.523 / 2.490*
Profondeur nette / brute Net depth / gross depth	mm	438 / 540	438 / 540	484 / 540	484 / 540	484 / 540	484 / 540	484 / 540	484 / 540
Hauteur nette / brute Net height / gross height	mm	952 / 1.130	952 / 1.130	985 / 1.130	985 / 1.130	985 / 1.130	985 / 1.130	985 / 1.130	985 / 1.130
Poids net / brut Net weight / gross weight	Kg	80 / 100	90 / 110	114 / 124	124 / 134	134 / 154	164 / 184	154 / 174	184 / 204
AUTRES / OTHERS									
Niveau sonore Sound level	dB	55	55	55	55	55	55	60	60

*Démontage de l'extraction sur le côté gauche pour l'emballage / Extraction disassembly on left side for packing
DANUBE se réserve le droit de modifier les données sans préavis. / DANUBE reserves the right to modify the technical data without notice.

ONNERA LAUNDRY FRANCE SAS
3 rue Léonard de Vinci
Parc d'Activités de Sologne - CS 10026
41600 Lamotte-Beuvron - FRANCE
Tél.: +33 (0)2 54 88 05 76
Fax: +33 (0)2 54 96 89 04
Hotline: +33 (0)2 54 88 83 22
Parts: partslaundry01@onneragroup.com
France Parts : parts@onneragroup.com
SAV: +33 (0)2 54 88 83 65
Logistique commandes:
+33 (0)2 54 88 05 76
info.olf@onneragroup.com

PLUS D'INFO:



 DANUBE



www.danube-international.com

ONNERA GROUP

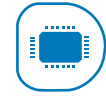
REPASSEUSES MURALES

WALL IRONERS



 DANUBE

R2D18



Programmeur électronique

Microprocesseur avec bouton marche/arrêt et sélection de 4 températures.

Electronic control

Microprocessor with push button start/stop and selection of 4 temperatures.

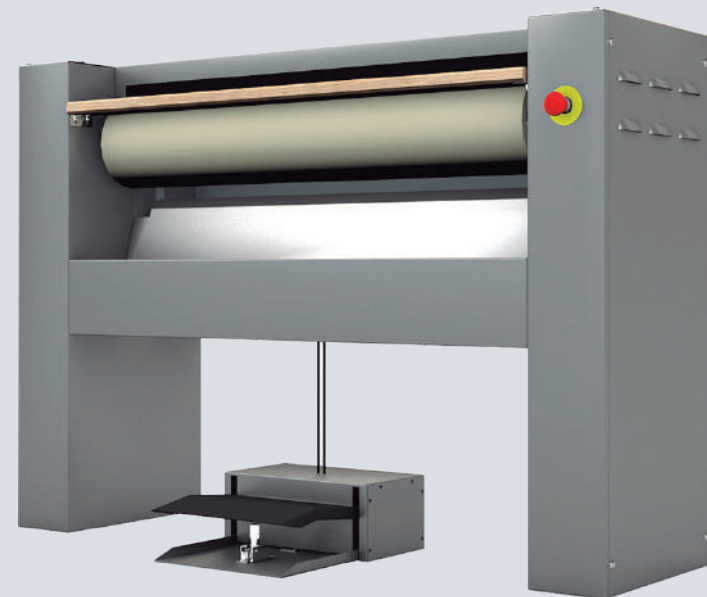


Maintenance aisée

Installation facile, encombrement minimum.

Easy maintenance

Easy to install, minimal size.

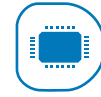


Commande manuelle par pédale
Manual control by pedal

- ✓ Introduction et réception frontales du linge.
- ✓ Panneaux latéraux en skinplate et panneau supérieur en inox.
- ✓ Dimensions du rouleau : longueurs utiles 1 et 1,20 mètres, diamètre 180 mm.
- ✓ **Commande électronique pour le contrôle de la température.**
- ✓ Chauffage électrique.
- ✓ Commande descente du rouleau manuelle par pédale.
- ✓ Revêtement du rouleau en polyester et coton sur modèle standard.
- ✓ **Modèle Nomex:** possibilité de travailler avec des températures élevées, jusqu'à 190 ° C.

- ✓ Front feed and return.
- ✓ Panels in skin plate. Top panels in stainless steel.
- ✓ Roll dimensions: 1 and 1,2 meters working width, diameter 180 mm.
- ✓ **Electronic control of temperature.**
- ✓ Electric heating.
- ✓ Manual bed lifting by pedal.
- ✓ Polyester and cotton roller cover on standard model.
- ✓ **Nomex model:** possibility to work at higher temperatures, up to 190°C.

R2D25



Microprocesseur électronique

Ecran digital, contrôle précis de la température.

Electronic Microprocessor

Digital screen, precise control of temperature.

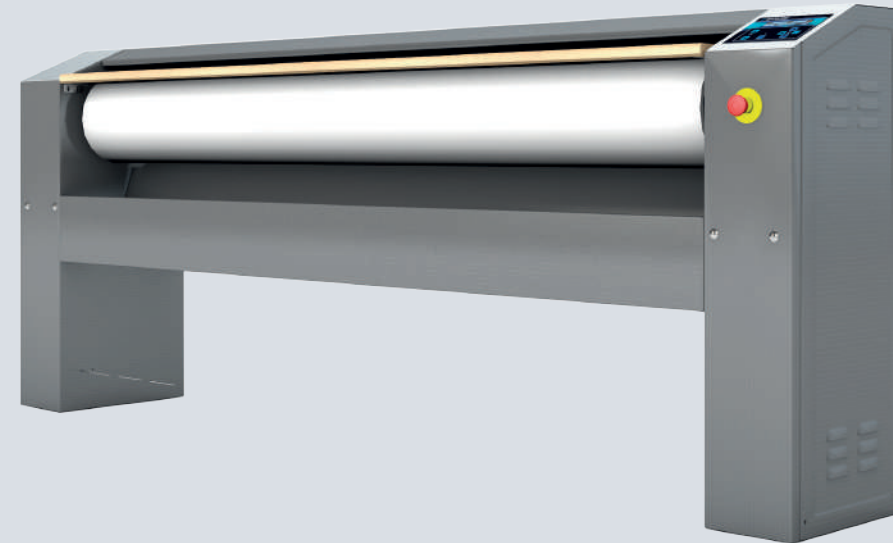


Maintenance aisée

Installation facile, encombrement minimum.

Easy maintenance

Easy to install, minimal size.



Commande automatique par cellule de détection au pied
Automatic control by foot detection cell

- ✓ Introduction et réception frontales du linge.
- ✓ Panneaux latéraux en skinplate et panneau supérieur en inox.
- ✓ Dimensions du rouleau : longueurs utiles de 1 à 2 mètres, diamètre 250 mm.
- ✓ **Commande électronique pour le contrôle de la température.**
- ✓ Chauffage électrique.
- ✓ Commande automatique de descente du rouleau par photocellule au pied.
- ✓ Revêtement du rouleau en polyester et coton sur modèle standard.
- ✓ **Modèle Nomex:** possibilité de travailler avec des températures élevées, jusqu'à 190 ° C.

- ✓ Front feed and return.
- ✓ Panels in skin plate. Top panels in stainless steel.
- ✓ Roll dimensions: from 1 to 2 meters working width, diameter 250 mm.
- ✓ **Electronic control of temperature**
- ✓ Electric heating.
- ✓ Automatic bed lifting by foot photocell.
- ✓ Polyester and cotton roller cover on standard model.
- ✓ **Nomex model:** possibility to work at higher temperatures, up to 190°C.

R2D25 GOLD



Nouveau contrôle électronique BM

Ecran digital avec affichage de la vitesse et de la température, vitesse réglable de 1,5 à 6 m/min, mode Auto

New BM electronic control

Digital screen with speed and temperature display, adjustable ironing speed from 1,5 to 6 m/min, Auto mode



Maintenance aisée

Installation facile, encombrement minimum.

Easy maintenance

Easy to install, minimal size.



Avec variateur de vitesse et extraction : pas de descente de fer, fonctionne comme une sècheuse repasseuse, plus productive et plus efficace.

With speed inverter and extraction: no bed lifting, operates like a flatwork ironer, more productive and more efficient.

- ✓ Introduction et réception frontales du linge.
- ✓ Panneaux en skinplate, panneau supérieur en inox.
- ✓ Dimensions du rouleau : 1,4 et 2 mètres, diamètre 250 mm.
- ✓ Chauffage électrique.
- ✓ **Nouveau contrôle électronique BM:** réglage de la vitesse et température, mode Auto: ajustement automatique de la vitesse en fonction de la température sélectionnée, plus efficace
- ✓ **Variateur de vitesse et extraction des buées:** plus de productivité.
- ✓ Pas de descente du rouleau: **fonctionne comme une sècheuse repasseuse.**
- ✓ **Modèle Nomex standard** pour travailler avec des températures élevées jusqu'à 190°C.

- ✓ Front feed and return.
- ✓ Panels in skin plate, top panels in stainless steel.
- ✓ Roll dimensions: 1,4 and 2 meters, diameter 250 mm.
- ✓ Electric heating.
- ✓ **New BM electronic control:** adjustable temperature and speed, Auto mode: automatic adjustment of the speed according to the temperature selected, more efficient.
- ✓ **Speed inverter and extraction:** more productivity.
- ✓ No bed lifting: **operates like a flatwork ironer.**
- ✓ **Nomex model as standard** to work at higher temperature up to 190°C.