



Malina Residence 3





За Нас



Години Опит

7+

Построени Сгради

6+

Ценности

Качество
Надеждност
Удоволетвореност

Идея & Концепция

Новият ни проект – Домът, който заслужавате

S Build е строително-инвестиционна компания, основана през 2018 г., с мисията да създава жилищни сгради, които съчетават **високо качество, иновативен дизайн и неповторим уют**. Вярваме, че домът не е просто място за живеене, а пространство, където се създават спомени и се гради бъдеще.

Залагаме на **модерна архитектура, функционални решения и енергийна ефективност**, като работим само с доказани изпълнители и материали от **най-високо качество – без компромиси**.

Нашата цел е да предложим **не просто жилище, а уютен и сигурен дом**, който отговаря на всички изисквания на съвременния начин на живот.

S Build – Строим с мисъл за Вас!





Локация & Инфраструктура

Локация / [линк към google maps/](#)

Новият ни жилищен проект е разположен в кв. Малинова долина – модерен и динамично развиващ се район, съчетаващ комфорт, природа и удобен достъп до града.

Кварталът предлага ключови предимства за бъдещите собственици:

Бърз достъп до основни пътни артерии – Околовръстен път, бул. „Симеоновско шосе“

Близост до важни точки – Бизнес парк София, търговски центрове и престижни учебни заведения

Зелени пространства – парк „Студентски“ и природата на Витоша





S Build изгражда улици пред всяка своя сграда, осигурявайки удобен достъп и качествена жилищна среда.

Развитие на инфраструктурата

В квартала активно се изпълняват мащабни проекти за подобряване на инфраструктурата. В ход е поетапното изграждане на нови улици, които ще осигурят още по-добра свързаност. С цел подобряване на достъпа до обществения транспорт вече е въведена довеждаща линия с електрически автобуси, която осигурява удобна връзка със спирките на метрото. В дългосрочен план, като част от стратегията за разширение на подземната железница, кварталът ще разполага и със собствени метростанции.

Съчетанието на стратегическа локация, модерно строителство и устойчиво развитие прави района прекрасен избор за нов дом или инвестиция.





Технически характеристики и строителни материали



Конструкция и изолации:

Тухлена зидария **KEBE** тип „сандвич“
12 см тухла - 5 см вата - 12 см тухла

Италианска шумоизолация на пода

Хидроизолация и пароизолация **Mapei**
най-висок клас - Хидромат

Сифони и воронки с битумна мембрана **HL**

Шумоизолация на тавана в гаража

Фасада и общи части:

Окачена фасада с елементи от **Laminam**

Луксозни общи части – италиански
декоративни мазилки, естествен камък
и гранитогрес

LED осветление в общите части

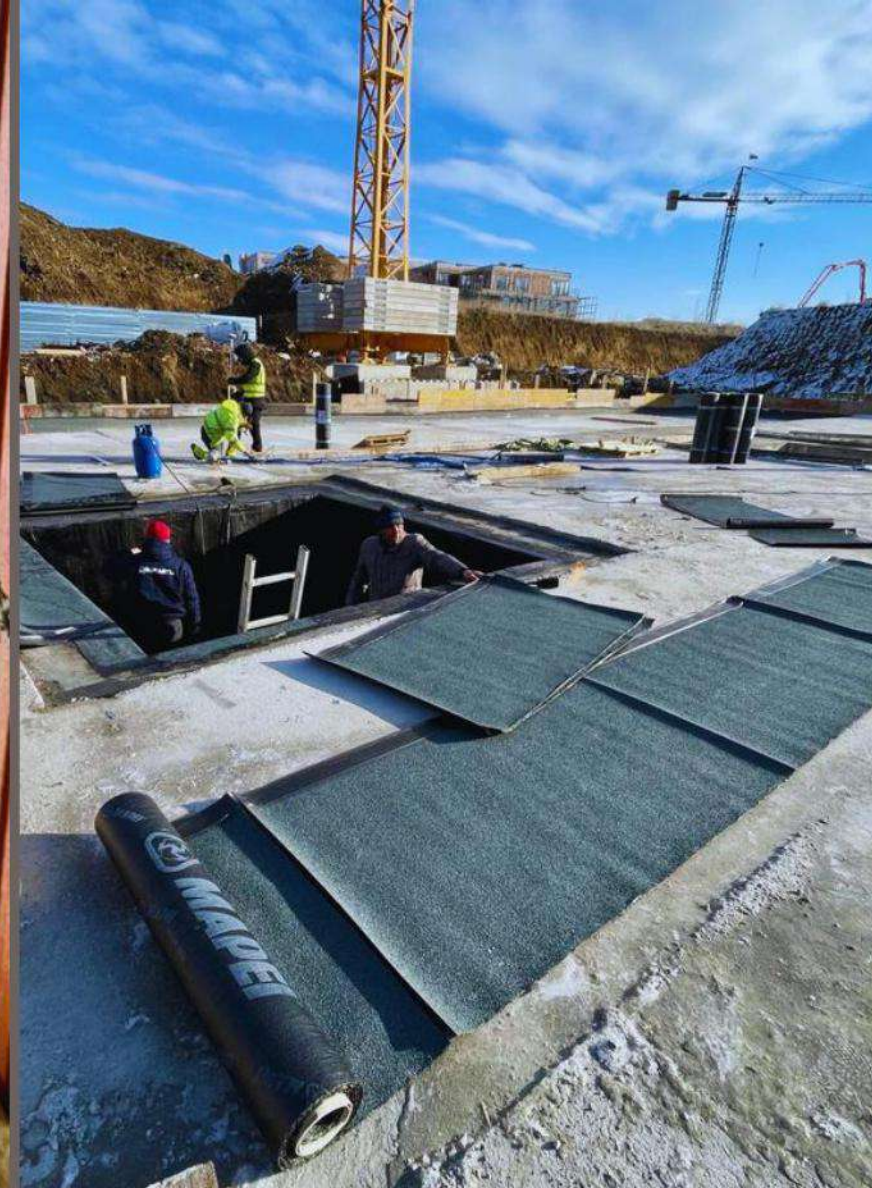
Климатичните външни тела са
разположени на покрива.

Дограма и входни решения:

PVC дограма **Kömmerring**
76 мм, троен стъклопакет

Смарт врати **SOLID**

Смарт система за контрол на достъпа
с видеодомофон и мобилно
управление



Допълнителни удобства:

Асансьор **ThyssenKrupp** най-висок клас, 8 местен

Видеонаблюдение около и в сградата

Изграждане на улица

Собствен трафопост

Инсталации:

ОВК - климатици, парно, аспирация, вентилация – **Атаро**

Газова инсталация – **Витоша газ**

Оптичен кабел до всеки апартамент



Етапи на строителство

**Фундаментната плоча
е налята на 20.01.2024 г.**

Достигнат етап Акт 14 и Удостоверение чл. 181

Достигнат етап Акт 15 - 12.2025 г.

Очакван етап Акт 16 - 12.2026 г.

Собствен трафопост





Завършени етапи:

- Покривът, зидарията, дограмата и инсталация за климатици.
- Външни площадкови мрежи, включително канализация, водопровод и газова инсталация, електроинсталация и ВиК също.
- Мазилките по стени и тавани, фасада.

Предстоящи етапи:

- Монтаж на парапети и врати
- Довършване на общи части
- Вертикална панировка
- Озеленяване
- Трафопост



Схеми на плащане



Резервационен депозит:

Апартамент - 5 000 €

Гараж/паркомясто - 2000 €

Стандартни схеми

10% - подписване на предварителен договор

50% - Образец Акт 14

20% - Образец Акт 15

20% - Удостоверение за въвеждане в експлоатация - Образец Акт 16.

10% - подписване на предварителен договор

50% - При нотариално изповядване

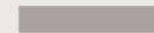
30% - Образец Акт 15

10% - Удостоверение за въвеждане в експлоатация - Образец Акт 16.



Индивидуални схеми :

Възможност за индивидуална схема на плащане, съобразена с вашата кредитна линия.





Разпределения
и свободни апартаменти

4 Входа
4 Етажа
66 Апартаменти



Наличност Вход "А"

ВХОД А								
№	ЕТАЖ	АПАРТАМЕНТ №	ЗАСТРОЕНА ПЛОЩ /КВ.М./	ОБЩИ ЧАСТИ /КВ.М./	ОБЩО /КВ.М./	ЦЕНА /КВ.М./	ЦЕНА ОБЕКТ	ОБЩА ЦЕНА
1	ПАРТЕР	АПАРТАМЕНТ 1	52.92	8.50	61.42	ПРОДАДЕН		
		<i>двор към ап.1</i>	37.54					
3	ПАРТЕР	АПАРТАМЕНТ 3	93.22	15.28	108.50	€2,719	€295,000	€350,000
		<i>двор към ап.3</i>	126.45			€435	€55,000	
6	ет 2	АПАРТАМЕНТ 6	61.81	11.79	73.60	ПРОДАДЕН		
7		АПАРТАМЕНТ 7	83.81	15.68	99.49	ПРОДАДЕН		
8		АПАРТАМЕНТ 8	81.24	14.79	96.03	ПРОДАДЕН		
11	ет 3	АПАРТАМЕНТ 11	83.81	15.68	99.49	ПРОДАДЕН		
12		АПАРТАМЕНТ 12	81.24	14.79	96.03	ПРОДАДЕН		
14	ет 4	АПАРТАМЕНТ 14	74.00	12.87	86.87	ПРОДАДЕН		
		<i>покрив тераса към ап.14</i>	126.00					



Наличност Вход "Б"

ВХОД Б								
№	ЕТАЖ	АПАРТАМЕНТ №	ЗАСТРОЕНА ПЛОЩ /КВ.М./	ОБЩИ ЧАСТИ /КВ.М./	ОБЩО /КВ.М./	ЦЕНА /КВ.М./	ЦЕНА ОБЕКТ	ОБЩА ЦЕНА
1	ПАРТЕР	АПАРТАМЕНТ 1	54.78	8.80	63.58	ПРОДАДЕН		
		<i>двор към ап.1</i>	53.34					
АПАРТАМЕНТ 2		88.63	14.63	103.26	€2,702	€279,000	€333,000	
<i>двор към ап.2</i>		97.82			€440	€43,000		
<i>двор към ап.2</i>		24.81			€443	€11,000		
4		АПАРТАМЕНТ 4	52.92	8.50	61.42	ПРОДАДЕН		
		<i>двор към ап.4</i>	37.54					
6		2	АПАРТАМЕНТ 6	97.72	18.41	116.13	€2,885	€335,000
8			АПАРТАМЕНТ 8	102.50	19.56	122.06	€2,867	€350,000
9			АПАРТАМЕНТ 9	57.75	10.59	68.34	ПРОДАДЕН	
10	3	АПАРТАМЕНТ 10	60.09	11.02	71.11	ПРОДАДЕН		
13		АПАРТАМЕНТ 13	102.50	19.56	122.06	€2,892	€353,000	
14		АПАРТАМЕНТ 14	57.75	10.59	68.34	ПРОДАДЕН		
15	4	АПАРТАМЕНТ 15	102.19	17.82	120.01	ПРОДАДЕН		
		<i>покрив тераса към ап.15</i>	43.71					
		<i>покрив тераса към ап.15</i>	11.10					
16		АПАРТАМЕНТ 16	135.18	23.65	158.83	€2,770	€440,000	€485,000
	<i>покрив тераса към ап.16</i>	6.26			€703	€4,400		
	<i>покрив тераса към ап.16</i>	10.83			€702	€7,600		
	<i>покрив тераса към ап.16</i>	45.73			€722	€33,000		



Наличност Вход "В"

ВХОД В								
№	ЕТАЖ	АПАРТАМЕНТ №	ЗАСТРОЕНА ПЛОЩ /КВ.М./	ОБЩИ ЧАСТИ /КВ.М./	ОБЩО /КВ.М./	ЦЕНА /КВ.М./	ЦЕНА ОБЕКТ	ОБЩА ЦЕНА
1	ПАРТЕР	АПАРТАМЕНТ 1	54.51	8.76	63.27	ПРОДАДЕН		
		<i>двор към ап.1</i>	38.65					
АПАРТАМЕНТ 2		82.16	13.74	95.90	€2,815	€270,000	€333,000	
<i>двор към ап.2</i>		145.57			€433	€63,000		
3		АПАРТАМЕНТ 3	55.06	9.20	64.26	ПРОДАДЕН		
		<i>двор към ап.3</i>	97.49					
8	2	АПАРТАМЕНТ 8	62.73	11.97	74.70	ПРОДАДЕН		
10		АПАРТАМЕНТ 10	60.94	11.17	72.11	ПРОДАДЕН		
11	3	АПАРТАМЕНТ 11	59.51	10.91	70.42	€2,854	€201,000	
12		АПАРТАМЕНТ 12	104.73	19.98	124.71	€2,887	€360,000	
16	4	АПАРТАМЕНТ 16	107.21	18.76	125.97	€2,778	€350,000	€391,000
		<i>покрив тераса към ап.16</i>	11.40			€702	€8,000	
		<i>покрив тераса към ап.16</i>	47.00			€702	€33,000	
17		АПАРТАМЕНТ 17	134.28	23.42	157.70	€2,798	€441,200	€485,000
		<i>покрив тераса към ап.17</i>	10.95			€703	€7,700	
		<i>покрив тераса към ап.17</i>	44.85			€702	€31,500	
	<i>покрив тераса към ап.17</i>	5.90			€780	€4,600		



Наличност Вход "Г"

ВХОД Г							
№	ЕТАЖ	АПАРТАМЕНТ №	ЗАСТРОЕНА ПЛОЩ /кв.м./	ОБЩИ ЧАСТИ /кв.м./	ОБЩО /кв.м./	ЦЕНА /кв.м./	ЦЕНА
7	2	АПАРТАМЕНТ 7	88.73	16.93	105.66	€2,839	€300,000
14	3	АПАРТАМЕНТ 14	91.46	17.67	109.13	€2,841	€310,000
15		АПАРТАМЕНТ 15	33.21	6.34	39.55	ПРОДАДЕН	



Наличност подземни гаражи и покрити паркоместа

ПОДЗЕМНИ ГАРАЖИ и ПОКРИТИ ПАРКОМЕСТА						
№	ЕТАЖ	ГАРАЖ № или ПАРКОМЯСТО №	ЗАСТРОЕНА ПЛОЩ /кв.м./	ОБЩИ ЧАСТИ /кв.м./	ОБЩО /кв.м./	ЦЕНА
1	СУТЕРЕН	ГАРАЖ 1	30.10	10.45	45.78	ПРОДАДЕН
2		ГАРАЖ 2	22.10	7.35	32.19	ПРОДАДЕН
3		ГАРАЖ 3	20.60	6.84	29.96	€38,500
4		ГАРАЖ 4	21.20	7.01	30.70	ПРОДАДЕН
5		ГАРАЖ 5	22.60	6.65	29.15	€42,200
6		ГАРАЖ 6	21.30	7.14	31.28	€39,800
7		ГАРАЖ 7	24.00	8.11	35.53	€44,700
9		ГАРАЖ 9	20.50	6.82	29.87	€38,400
10		ГАРАЖ 10	21.80	7.21	31.58	€40,700
11		ГАРАЖ 11	23.50	7.76	34.01	€43,800
13		ГАРАЖ 13	21.20	7.04	30.84	€39,600
14		ГАРАЖ 14	36.30	12.37	54.19	€67,000
23		ГАРАЖ 23	18.00	6.02	26.39	ПРОДАДЕН
31		ГАРАЖ 31	17.60	5.90	25.84	ПРОДАДЕН
32	СУТЕРЕН	ГАРАЖ 32	18.20	6.07	26.58	ПРОДАДЕН
33		ГАРАЖ 33	17.80	5.88	25.75	ПРОДАДЕН
35		ГАРАЖ 35	20.00	6.64	29.08	€37,500
36		ГАРАЖ 36	18.20	6.07	26.58	ПРОДАДЕН
37		ГАРАЖ 37	18.80	6.28	27.51	ПРОДАДЕН
39		ПАРКОМЯСТО 39	27.40	6.58	33.98	€29,940
40		ПАРКОМЯСТО 40	22.90	5.50	28.40	€26,900
42		ПАРКОМЯСТО 42	22.90	5.50	28.40	€26,900
44		ПАРКОМЯСТО 44	22.90	5.50	28.40	ПРОДАДЕНО
48		ПАРКОМЯСТО 48	22.90	5.50	28.40	ПРОДАДЕНО
49		ПАРКОМЯСТО 49	22.90	5.50	28.40	€26,900
50		ПАРКОМЯСТО 50	22.00	5.29	27.29	€26,900
51		ПАРКОМЯСТО 51	21.70	5.21	26.91	€26,900
52		ПАРКОМЯСТО 52	33.00	7.93	40.93	€37,200
53		ПАРКОМЯСТО 53	23.90	5.74	29.64	ПРОДАДЕНО
60		ПАРКОМЯСТО 60	32.90	7.91	40.81	€37,200

СТРАНИЧНИ ПАРКОМЕСТА				
№	ЕТАЖ	ПАРКОМЯСТО №	КВ.М.	ЦЕНА
64	ТЕРЕН	ПАРКОМЯСТО 64	13.60	€19,900
66		ПАРКОМЯСТО 66	14.20	€19,900
67		ПАРКОМЯСТО 67	14.60	€19,900



МНОГОФАМИЛНА ЖИЛИЩНА СГРАДА С ПОДЗЕМНИ ГАРАЖИ
УПИ I-1127,1252, кв. 42, м. "Малинова долина 1-ва, 2-ра, 3-та, 4-та, 5-та и 6-та част", р-н Студентски, СО.

СИТУАЦИЯ И ДВОРОВЕ

СИТУАЦИЯ



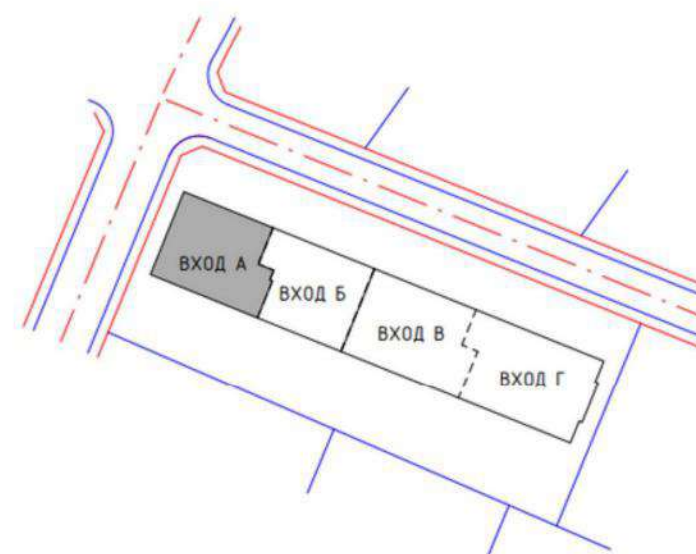
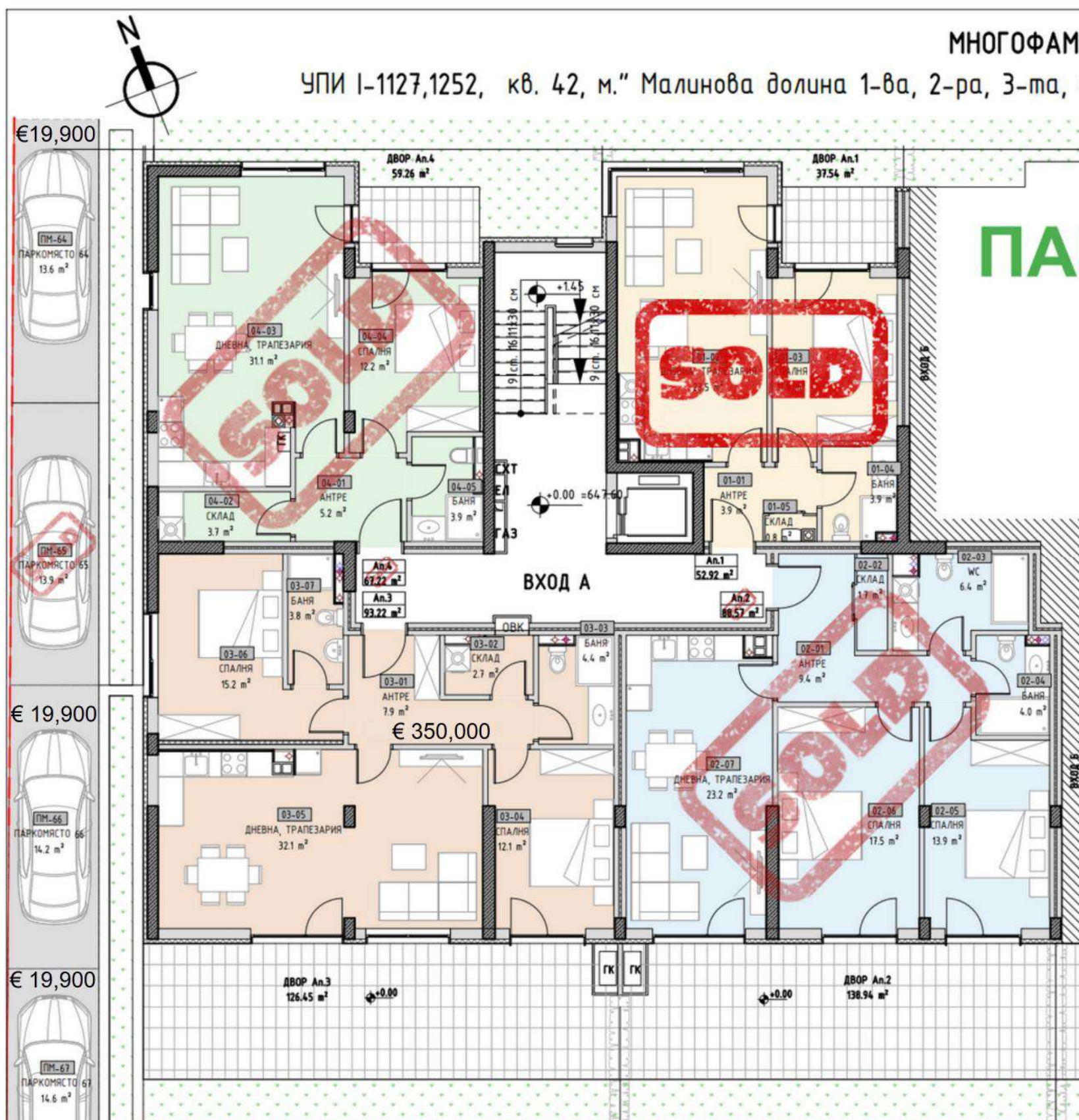


МНОГОФАМИЛНА ЖИЛИЩНА СГРАДА С ПОДЗЕМНИ ГАРАЖИ

УПИ I-1127,1252, кв. 42, м." Малинова долина 1-ва, 2-ра, 3-та, 4-та, 5-та и 6-та част", р-н Студентски, СО.

ЕТАЖ 1, разпределение кота ±0,00

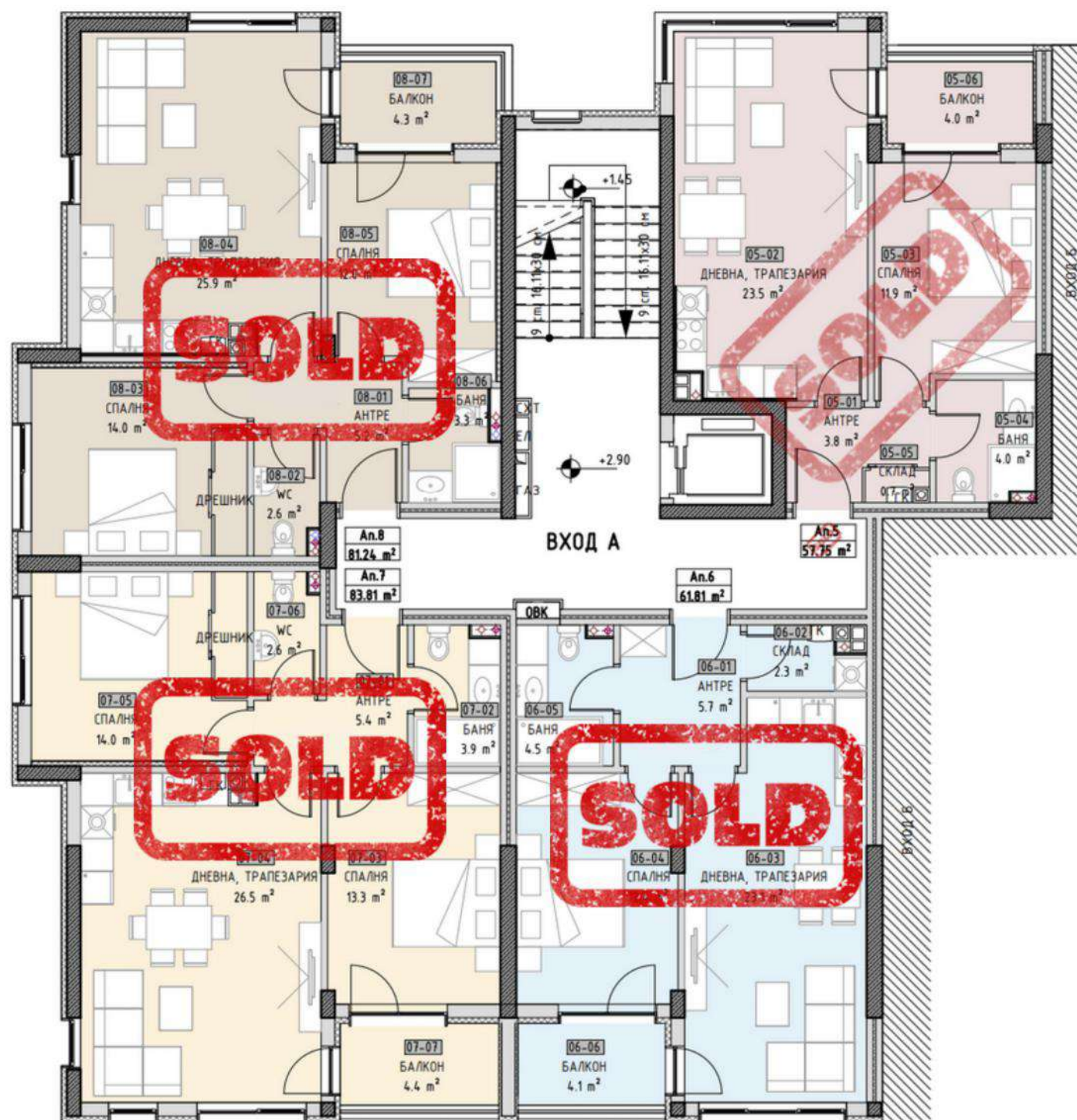
ПАРТЕР ВХОД А



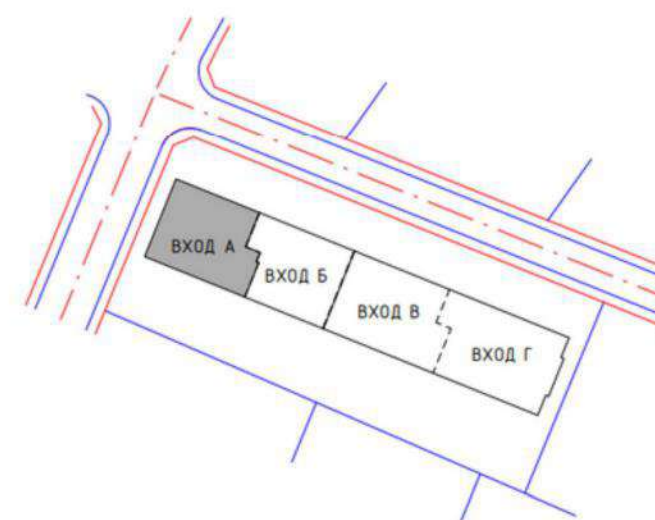
ВХОД А РАЗПРЕДЕЛЕНИЕ ПЪРВИ ЕТАЖ, КОТА +0.00					
ИМОТ №	ТИП	ЗАСТР. ПЛОЩ /кв.м/	ОБЩИ ЧАСТИ /кв.м/	ОБЩА ПЛОЩ /кв.м/	СВ/ЗП/ПР
АПАРТАМЕНТ 1	двустаен	52.92	8.50	61.42	
двор към ап.1				37.54	
АПАРТАМЕНТ 2	трисаен	88.57	14.80	103.37	
двор към ап.2				138.94	
АПАРТАМЕНТ 3	трисаен	93.22	15.27	108.49	
двор към ап.3				126.45	
АПАРТАМЕНТ 4	двустаен	67.22	10.79	78.01	
двор към ап.4				59.26	
ПАРКОМЯСТО 64	-	13.60	-	13.60	
ПАРКОМЯСТО 65	-	13.90	-	13.90	
ПАРКОМЯСТО 66	-	14.20	-	14.20	
ПАРКОМЯСТО 67	-	14.60	-	14.60	



МНОГОФАМИЛНА ЖИЛИЩНА СГРАДА С ПОДЗЕМНИ ГАРАЖИ
 УПИ I-1127,1252, кв. 42, м." Малинова долина 1-ва, 2-ра, 3-та, 4-та, 5-та и 6-та част", р-н Студентски, СО.
 ЕТАЖ 2, разпределение кота +2,90



ЕТАЖ 2 ВХОД А



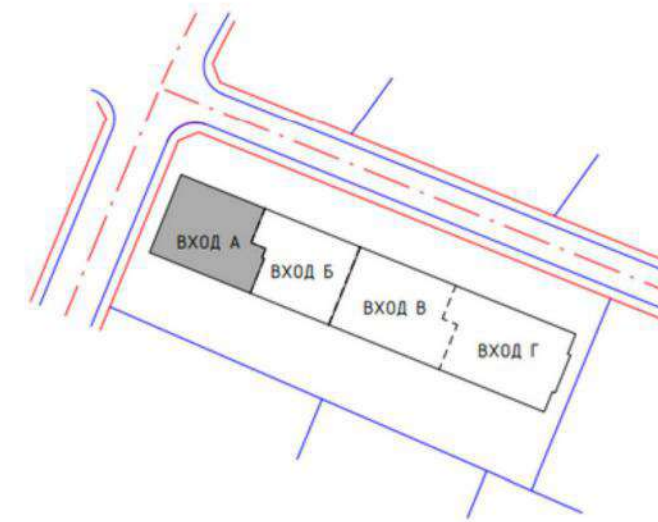
ВХОД А РАЗПРЕДЕЛЕНИЕ ВТОРИ ЕТАЖ, КОТА +2.90					
ИМОТ №	ТИП	ЗАСТР. ПЛОЩ /кв.м/	ОБЩИ ЧАСТИ /кв.м/	ОБЩА ПЛОЩ /кв.м/	СВ/ ЗП/ ПР
АПАРТАМЕНТ 5	двустаен	57.75	10.58	68.33	
АПАРТАМЕНТ 6	двустаен	61.81	11.79	73.60	
АПАРТАМЕНТ 7	трисаен	83.81	15.67	99.48	
АПАРТАМЕНТ 8	трисаен	81.24	14.78	96.02	



МНОГОФАМИЛНА ЖИЛИЩНА СГРАДА С ПОДЗЕМНИ ГАРАЖИ
УПИ 1-1127,1252, кв. 42, м." Малинова долина 1-ва, 2-ра, 3-та, 4-та, 5-та и 6-та част", р-н Студентски, СО.
ЕТАЖ 3, разпределение кота +5,80



ЕТАЖ 3 ВХОД А



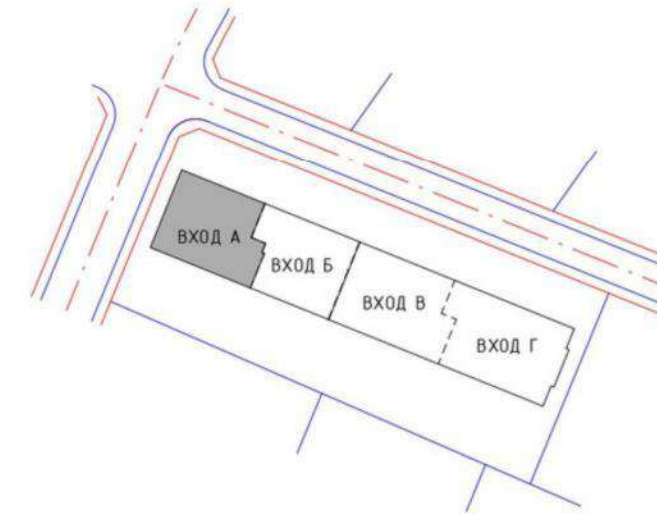
ВХОД А РАЗПРЕДЕЛЕНИЕ ТРЕТИ ЕТАЖ, КОТА +5.80					
ИМОТ №	ТИП	ЗАСТР. ПЛОЩ /кв.м/	ОБЩИ ЧАСТИ /кв.м/	ОБЩА ПЛОЩ /кв.м/	СВ/ ЭП/ ПР
АПАРТАМЕНТ 9	двустаен	57.75	10.58	68.33	
АПАРТАМЕНТ 10	двустаен	61.81	11.79	73.60	
АПАРТАМЕНТ 11	трисаен	83.81	15.67	99.48	
АПАРТАМЕНТ 12	трисаен	81.24	14.78	96.02	



МНОГОФАМИЛНА ЖИЛИЩНА СГРАДА С ПОДЗЕМНИ ГАРАЖИ
УПИ I-1127,1252, кв. 42, м." Малинова долина 1-ва, 2-ра, 3-та, 4-та, 5-та и 6-та част", р-н Студентски, СО.
ЕТАЖ 4, разпределение кота +8,70



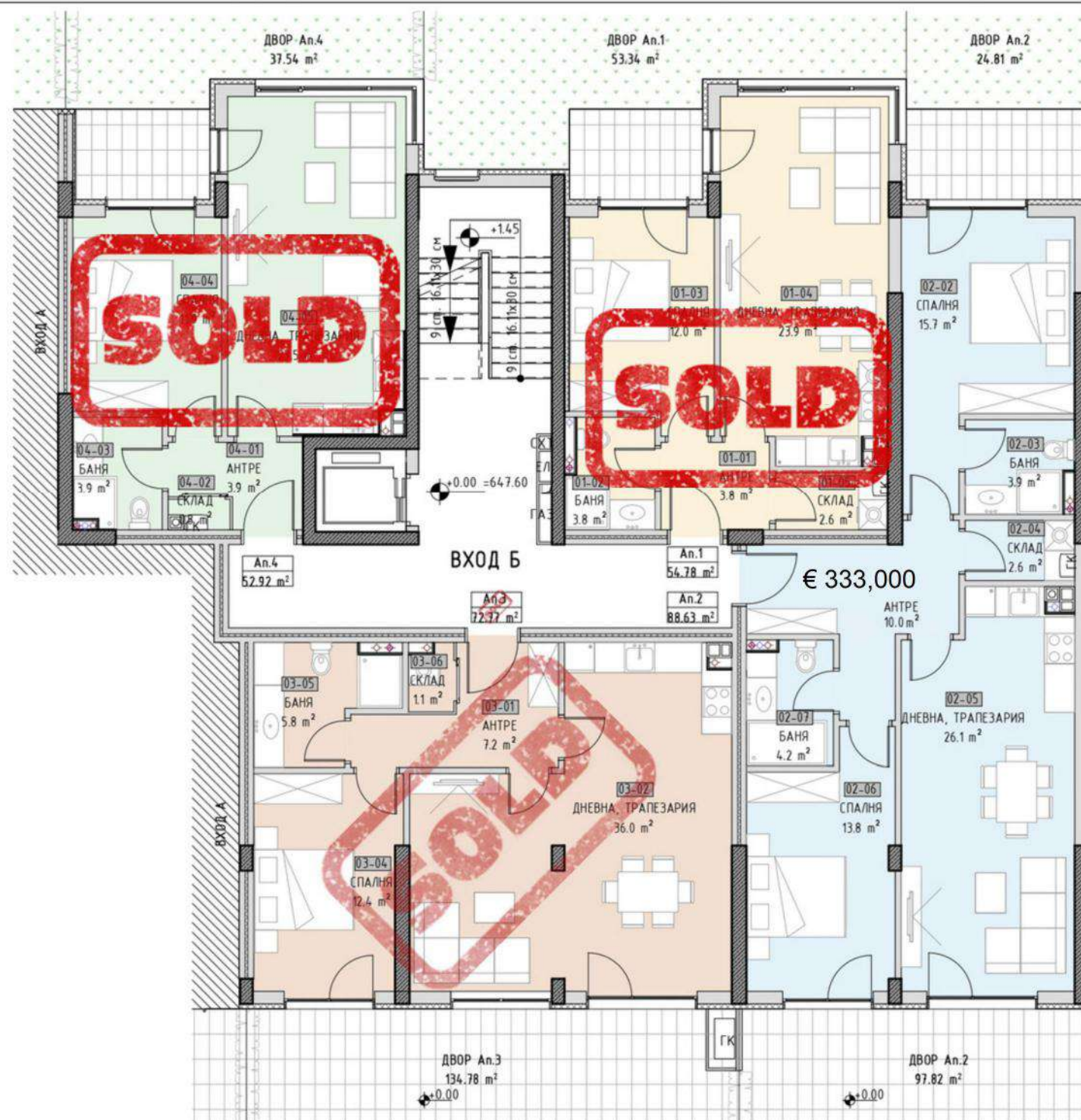
ЕТАЖ 4 ВХОД А



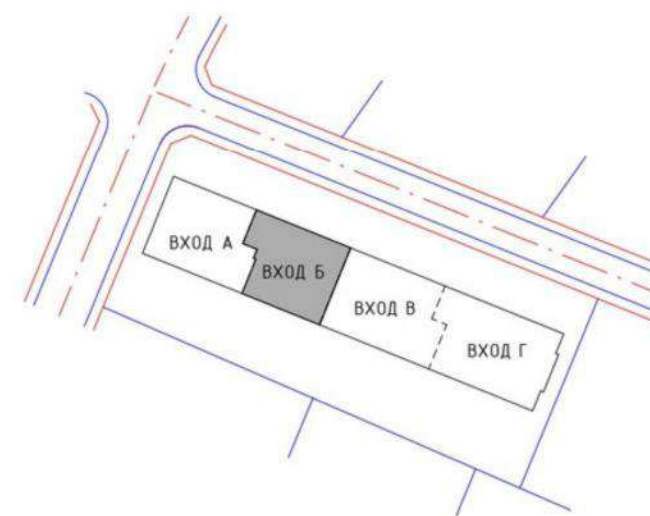
ВХОД А РАЗПРЕДЕЛЕНИЕ ЧЕТВЪРТИ ЕТАЖ, КОТА +8.70					
ИМОТ №	ТИП	ЗАСТР. ПЛОЩ /кв.м/	ОБЩИ ЧАСТИ /кв.м/	ОБЩА ПЛОЩ /кв.м/	СВ/ ЭП/ ПР
АПАРТАМЕНТ 13	триспаен	92.68	16.21	108.89	
покрив тераса към ап.13				33.84	
покрив тераса към ап.13				11.10	
АПАРТАМЕНТ 14	двустаен	74.00	12.86	86.86	
покрив тераса към ап.14				126.00	



МНОГОФАМИЛНА ЖИЛИЩНА СГРАДА С ПОДЗЕМНИ ГАРАЖИ
 УПИ I-1127,1252, кв. 42, м. "Малинова долина 1-ва, 2-ра, 3-та, 4-та, 5-та и 6-та част", р-н Студентски, СО.
 ЕТАЖ 1, разпределение кота ±0,00



ПАРТЕР ВХОД Б



ВХОД Б РАЗПРЕДЕЛЕНИЕ ПЪРВИ ЕТАЖ, КОТА +0.00					
ИМОТ №	ТИП	ЗАСТР. ПЛОЩ /кв.м/	ОБЩИ ЧАСТИ /кв.м/	ОБЩА ПЛОЩ /кв.м/	СВ/ ЗП/ ПР
АПАРТАМЕНТ 1	двустаен	54.78	8.80	63.58	
двор към ап.1				53.34	
АПАРТАМЕНТ 2	трисаен	88.63	14.62	103.25	
двор към ап.2				97.82	
двор към ап.2				24.81	
АПАРТАМЕНТ 3	трисаен	72.77	12.16	84.93	
двор към ап.3				134.78	
АПАРТАМЕНТ 4	двустаен	52.92	8.50	61.42	
двор към ап.4				37.54	



МНОГОФАМИЛНА ЖИЛИЩНА СГРАДА С ПОДЗЕМНИ ГАРАЖИ
 УПИ I-1127,1252, кв. 42, м." Малинова долина 1-ва, 2-ра, 3-та, 4-та, 5-та и 6-та част", р-н Студентски, СО.
 ЕТАЖ 2, разпределение кота +2,90

ЕТАЖ 2 ВХОД Б



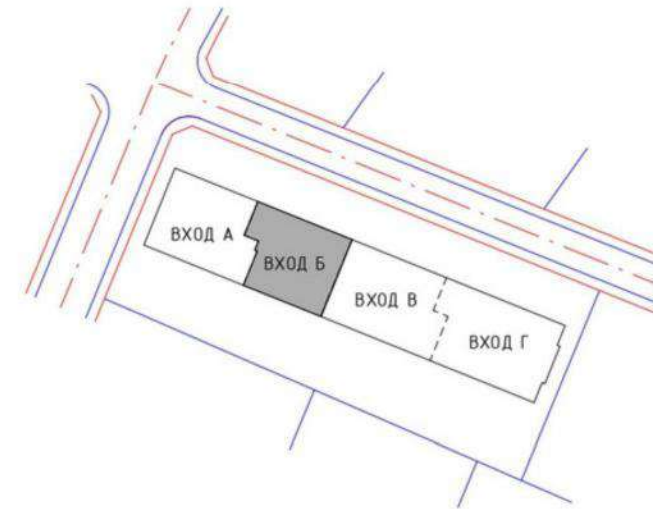
ВХОД Б
 РАЗПРЕДЕЛЕНИЕ ВТОРИ ЕТАЖ, КОТА +2.90

ИМОТ №	ТИП	ЗАСТР. ПЛОЩ /кв.м/	ОБЩИ ЧАСТИ /кв.м/	ОБЩА ПЛОЩ /кв.м/	СВ/ЗП/ПР
АПАРТАМЕНТ 5	двустаен	60.09	11.01	71.10	
АПАРТАМЕНТ 6	трисаен	97.72	18.40	116.12	
АПАРТАМЕНТ 7	двустаен	61.81	11.79	73.60	
АПАРТАМЕНТ 8	трисаен	102.50	19.55	122.05	
АПАРТАМЕНТ 9	двустаен	57.75	10.58	68.33	



МНОГОФАМИЛНА ЖИЛИЩНА СГРАДА С ПОДЗЕМНИ ГАРАЖИ
 УПИ I-1127,1252, кв. 42, м." Малинова долина 1-ва, 2-ра, 3-та, 4-та, 5-та и 6-та част", р-н Студентски, СО.
 ЕТАЖ 3, разпределение кота +5,80

ЕТАЖ 3 ВХОД Б



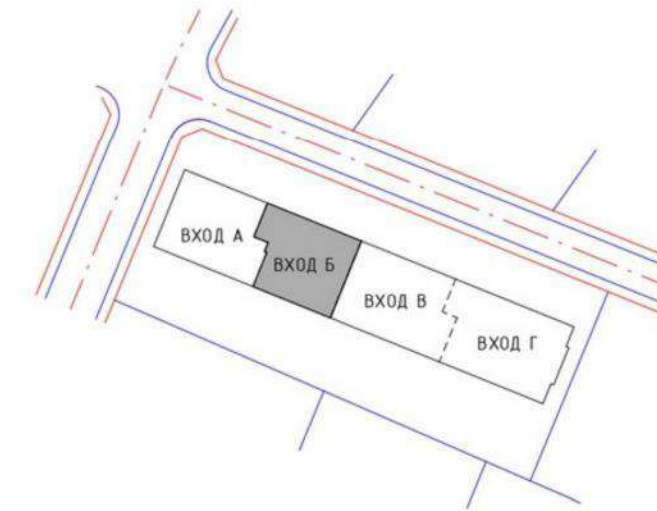
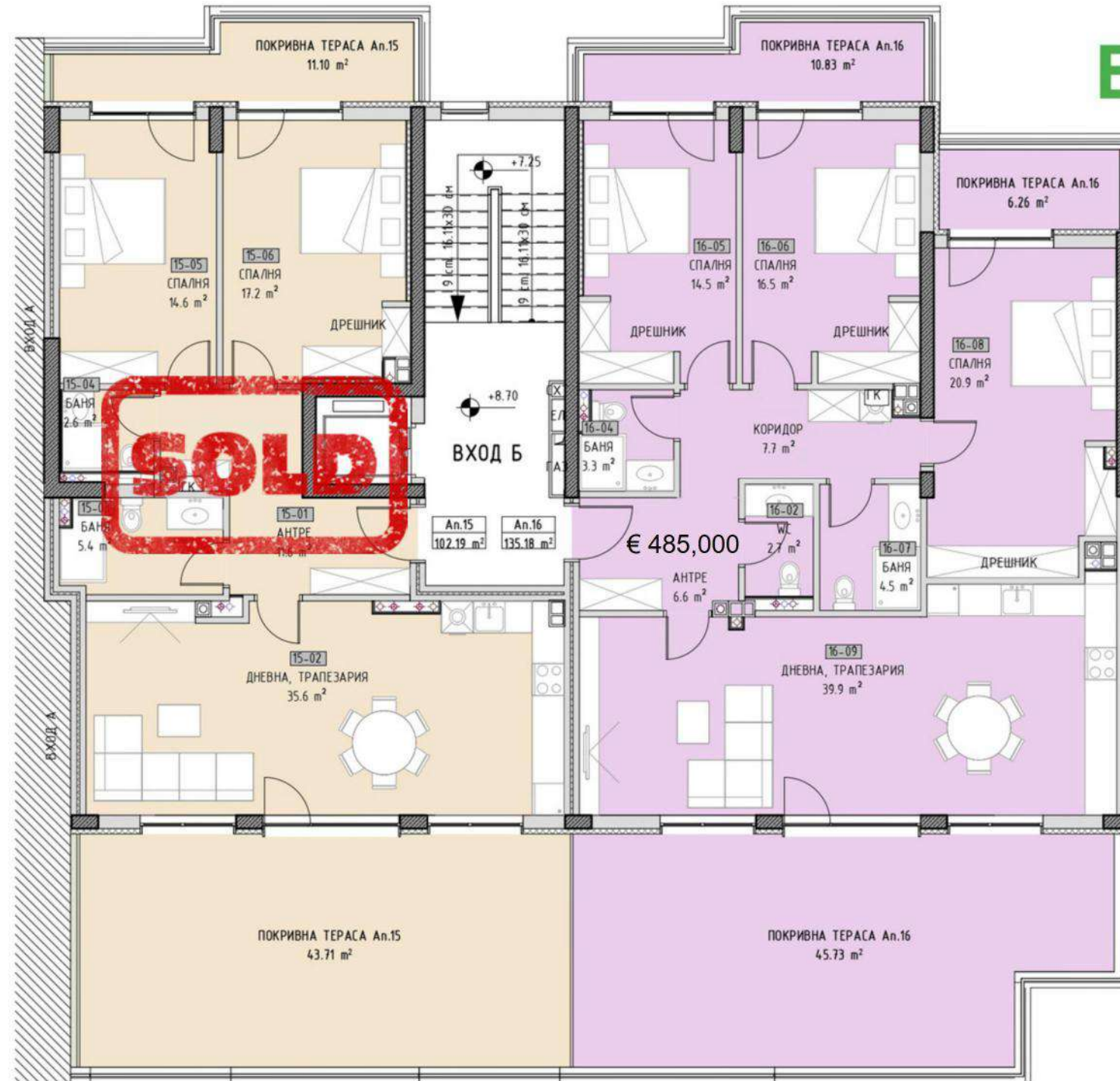
ВХОД Б
РАЗПРЕДЕЛЕНИЕ ТРЕТИ ЕТАЖ, КОТА +5.80

ИМОТ №	ТИП	ЗАСТР. ПЛОЩ /кв.м/	ОБЩИ ЧАСТИ /кв.м/	ОБЩА ПЛОЩ /кв.м/	СВ/ЗП/ПР
АПАРТАМЕНТ 10	двустаен	60.09	11.01	71.10	
АПАРТАМЕНТ 11	трисаен	97.72	18.40	116.12	
АПАРТАМЕНТ 12	двустаен	61.81	11.79	73.60	
АПАРТАМЕНТ 13	трисаен	102.50	19.55	122.05	
АПАРТАМЕНТ 14	двустаен	57.75	10.58	68.33	



МНОГОФАМИЛНА ЖИЛИЩНА СГРАДА С ПОДЗЕМНИ ГАРАЖИ
 УПИ I-1127,1252, кв. 42, м." Малинова долина 1-ва, 2-ра, 3-та, 4-та, 5-та и 6-та част", р-н Студентски, СО.
 ЕТАЖ 4, разпределение кота +8,70

ЕТАЖ 4 ВХОД Б



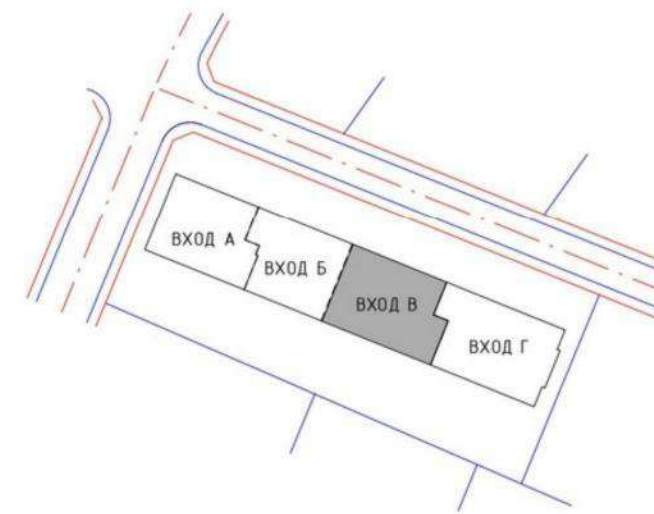
ВХОД Б РАЗПРЕДЕЛЕНИЕ ЧЕТВЪРТИ ЕТАЖ, КОТА +8.70					
ИМОТ №	ТИП	ЗАСТР. ПЛОЩ /кв.м/	ОБЩИ ЧАСТИ /кв.м/	ОБЩА ПЛОЩ /кв.м/	СВ/ ЭП/ ПР
АПАРТАМЕНТ 15	трисаен	102.19	17.82	120.01	
покрив тераса към ап.15				43.71	
покрив тераса към ап.15				11.10	
АПАРТАМЕНТ 16	четирисаен	135.18	23.64	158.82	
покрив тераса към ап.16				6.26	
покрив тераса към ап.16				10.83	
покрив тераса към ап.16				45.73	



МНОГОФАМИЛНА ЖИЛИЩНА СГРАДА С ПОДЗЕМНИ ГАРАЖИ
 УПИ I-1127,1252, кв. 42, м." Малинова долина 1-ва, 2-ра, 3-та, 4-та, 5-та и 6-та част", р-н Студентски, СО.
 ЕТАЖ 1, разпределение кота ±0,00



ПАРТЕР ВХОД В



ВХОД В
РАЗПРЕДЕЛЕНИЕ ПЪРВИ ЕТАЖ, КОТА +0.00

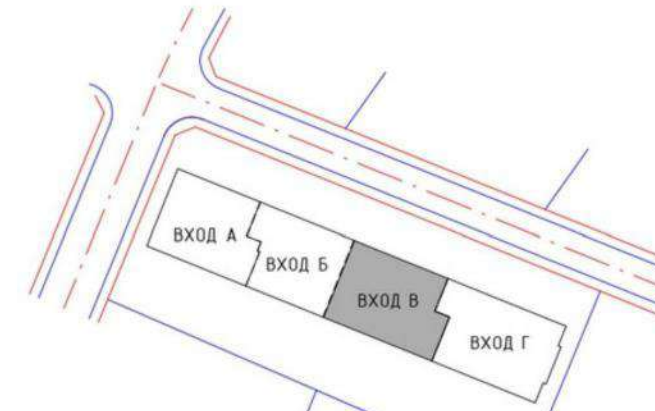
ИМОТ №	ТИП	ЗАСТР. ПЛОЩ /кв.м/	ОБЩИ ЧАСТИ /кв.м/	ОБЩА ПЛОЩ /кв.м/	СВ/ЗП/ПР
АПАРТАМЕНТ 1 двор към ап.1	двустаен	54.51	8.75	63.26	
АПАРТАМЕНТ 2 двор към ап.2	трисаен	82.16	13.73	95.89	
АПАРТАМЕНТ 3 двор към ап.3	двустаен	55.06	9.20	64.26	
АПАРТАМЕНТ 4 двор към ап.4	трисаен	86.35	14.25	100.60	
АПАРТАМЕНТ 5 двор към ап.5	двустаен	55.45	8.90	64.35	



МНОГОФАМИЛНА ЖИЛИЩНА СГРАДА С ПОДЗЕМНИ ГАРАЖИ

УПИ I-1127,1252, кв. 42, м." Малинова долина 1-ва, 2-ра, 3-та, 4-та, 5-та и 6-та част", р-н Студентски, СО.

ЕТАЖ 2, разпределение кота +2,90



ЕТАЖ 2 ВХОД В

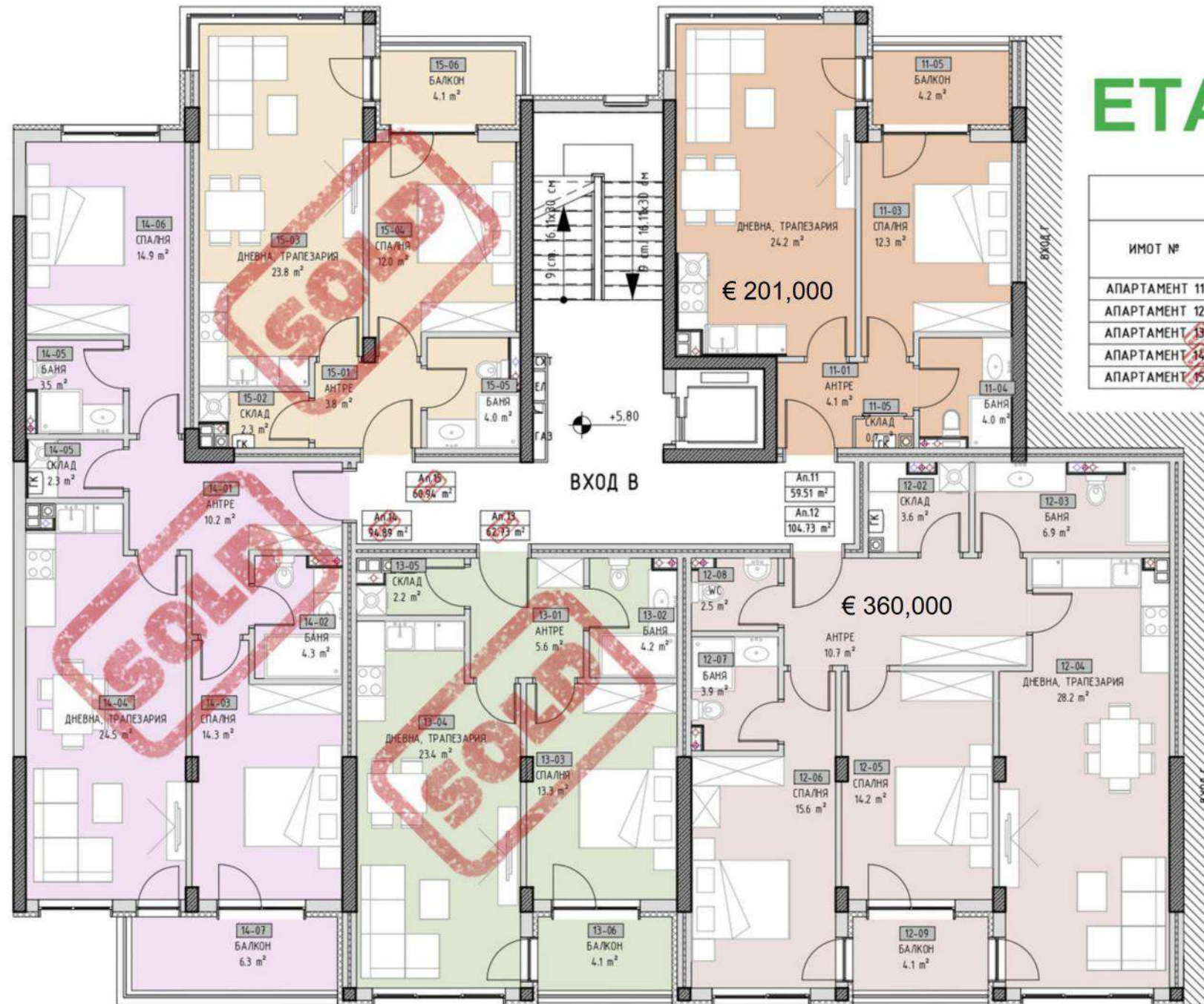
ВХОД В РАЗПРЕДЕЛЕНИЕ ВТОРИ ЕТАЖ, КОТА +2.90					
ИМОТ №	ТИП	ЗАСТР. ПЛОЩ /кв.м/	ОБЩИ ЧАСТИ /кв.м/	ОБЩА ПЛОЩ /кв.м/	СВ/ ЭП/ ПР
АПАРТАМЕНТ 6	двустаен	59.61	10.93	70.54	
АПАРТАМЕНТ 7	трисаен	104.73	19.98	124.71	
АПАРТАМЕНТ 8	двустаен	62.73	11.97	74.70	
АПАРТАМЕНТ 9	трисаен	94.89	17.87	112.76	
АПАРТАМЕНТ 10	двустаен	60.94	11.17	72.11	



МНОГОФАМИЛНА ЖИЛИЩНА СГРАДА С ПОДЗЕМНИ ГАРАЖИ

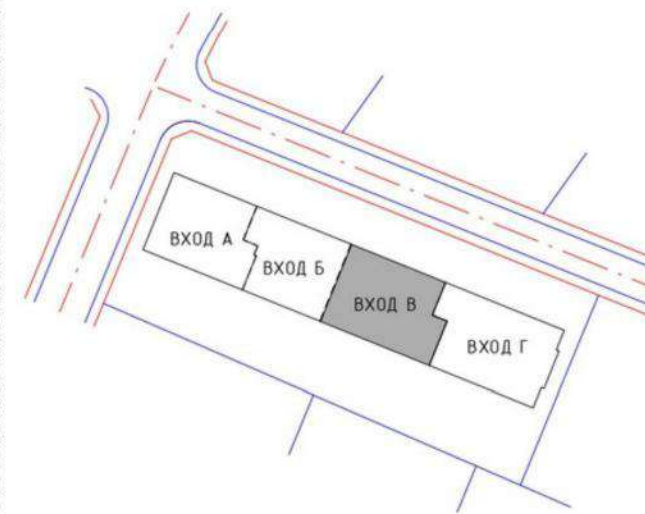
УПИ I-1127,1252, кв. 42, м." Малинова долина 1-ва, 2-ра, 3-та, 4-та, 5-та и 6-та част", р-н Студентски, СО.

ЕТАЖ 3, разпределение кота +5,80



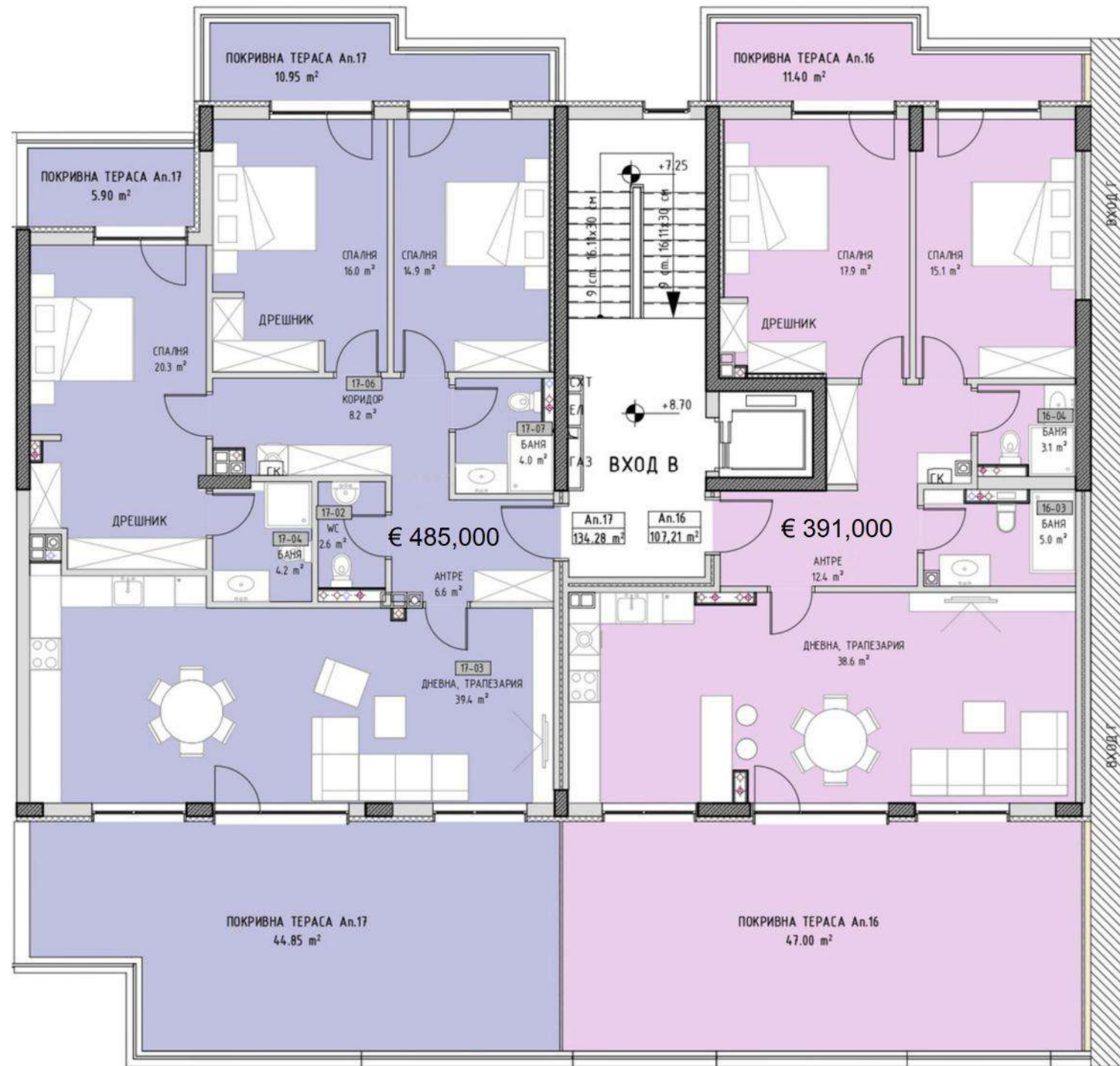
ЕТАЖ 3 ВХОД В

ВХОД В РАЗПРЕДЕЛЕНИЕ ТРЕТИ ЕТАЖ, КОТА +5.80					
ИМОТ №	ТИП	ЗАСТР. ПЛОЩ /кв.м/	ОБЩИ ЧАСТИ /кв.м/	ОБЩА ПЛОЩ /кв.м/	СВ/ ЗП/ ПР
АПАРТАМЕНТ 11	двустаен	59.61	10.93	70.54	
АПАРТАМЕНТ 12	трисаен	104.73	19.98	124.71	
АПАРТАМЕНТ 13	двустаен	62.73	11.97	74.70	
АПАРТАМЕНТ 14	трисаен	94.89	17.87	112.76	
АПАРТАМЕНТ 15	двустаен	60.94	11.17	72.11	

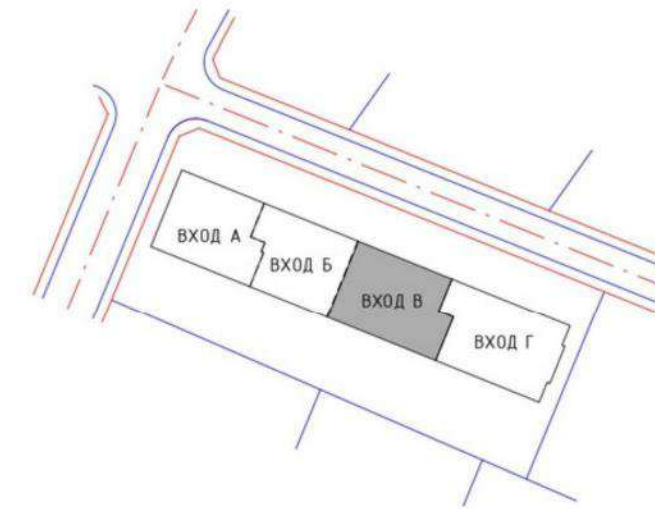




МНОГОФАМИЛНА ЖИЛИЩНА СГРАДА С ПОДЗЕМНИ ГАРАЖИ
 УПИ I-1127,1252, кв. 42, м." Малинова долина 1-ва, 2-ра, 3-та, 4-та, 5-та и 6-та част", р-н Студентски, СО.
 ЕТАЖ 4, разпределение кота +8,70



ЕТАЖ 4 ВХОД В



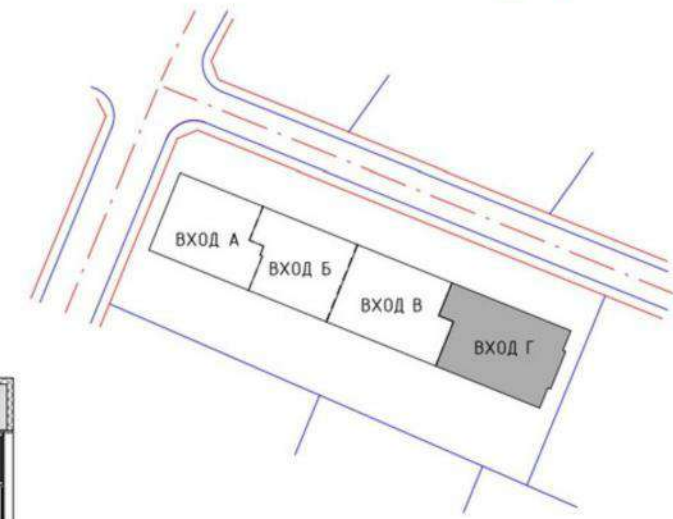
ВХОД В РАЗПРЕДЕЛЕНИЕ ЧЕТВЪРТИ ЕТАЖ, КОТА +8.70					
ИМОТ №	ТИП	ЗАСТР. ПЛОЩ /кв.м/	ОБЩИ ЧАСТИ /кв.м/	ОБЩА ПЛОЩ /кв.м/	СВ/ ЗП/ ПР
АПАРТАМЕНТ 16	четириспаен	107.21	18.75	125.96	
покрив тераса към ап.16				11.40	
покрив тераса към ап.16				4.700	
АПАРТАМЕНТ 17	триспаен	134.28	23.41	157.69	
покрив тераса към ап.17				10.95	
покрив тераса към ап.17				44.85	
покрив тераса към ап.17				5.90	



МНОГОФАМИЛНА ЖИЛИЩНА СГРАДА С ПОДЗЕМНИ ГАРАЖИ
 УПИ I-1127,1252, кв. 42, м. "Малинова долина 1-ва, 2-ра, 3-та, 4-та, 5-та и 6-та част", р-н Студентски, СО.

ЕТАЖ 2, разпределение кота +2,90

ЕТАЖ 2 ВХОД Г



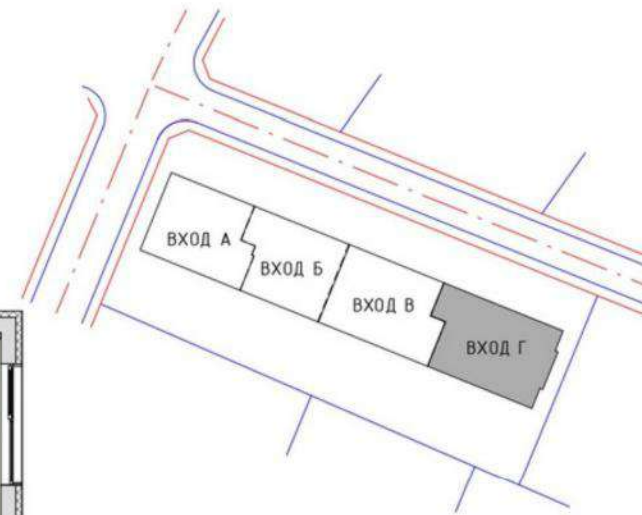
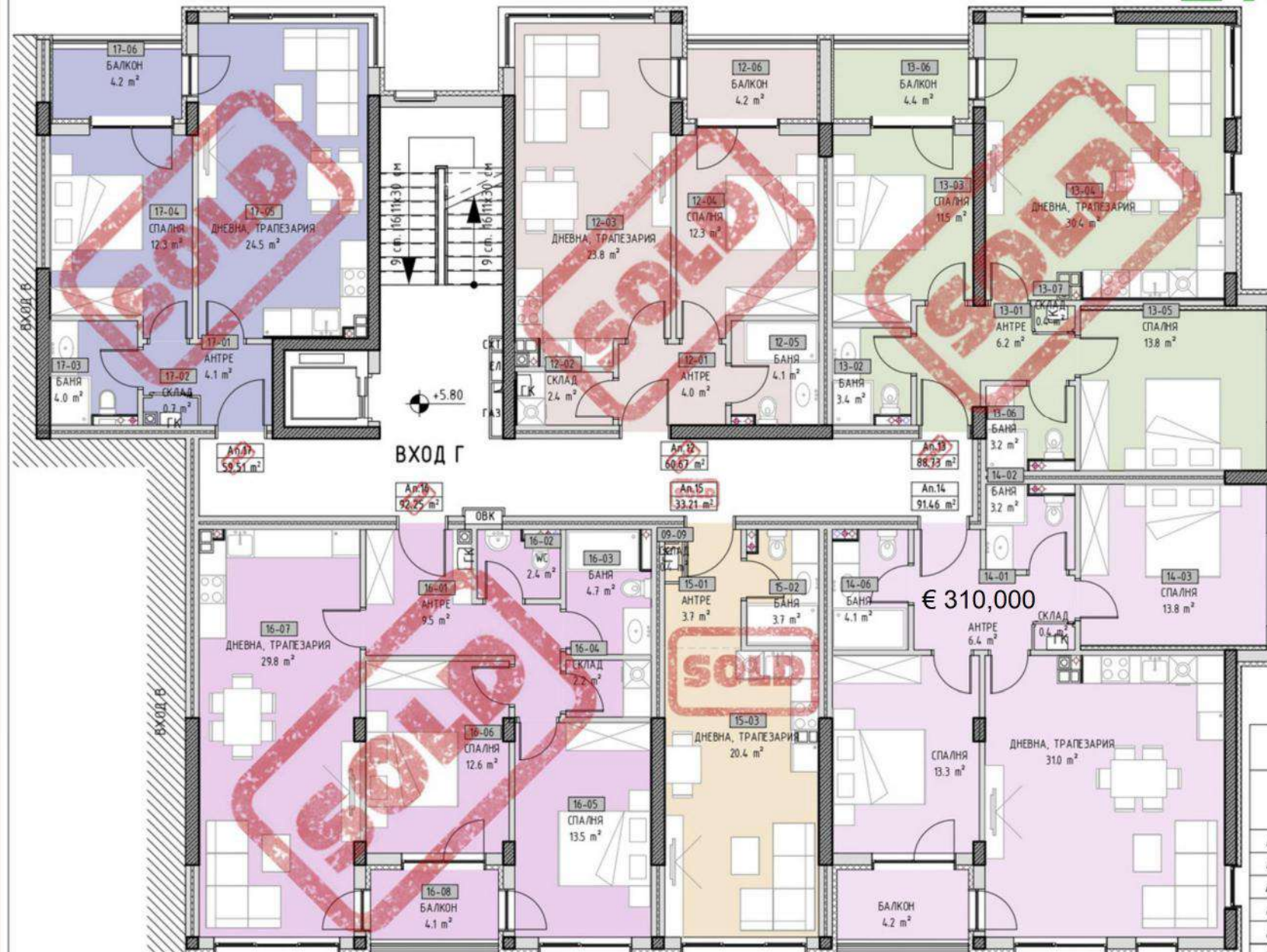
ВХОД Г
 РАЗПРЕДЕЛЕНИЕ ВТОРИ ЕТАЖ, КОТА +2.90

ИМОТ №	ТИП	ЗАСТР. ПЛОЩ /кв.м/	ОБЩИ ЧАСТИ /кв.м/	ОБЩА ПЛОЩ /кв.м/	СВ/ЗП/ПР
АПАРТАМЕНТ 6	двустаен	60.67	11.12	71.79	
АПАРТАМЕНТ 7	трисаен	88.73	16.93	105.66	
АПАРТАМЕНТ 8	трисаен	91.46	17.67	109.13	
АПАРТАМЕНТ 9	едностаен	33.21	6.34	39.55	
АПАРТАМЕНТ 10	трисаен	92.25	17.60	109.85	
АПАРТАМЕНТ 11	двустаен	59.51	10.91	70.42	



МНОГОФАМИЛНА ЖИЛИЩНА СГРАДА С ПОДЗЕМНИ ГАРАЖИ
 УПИ I-1127,1252, кв. 42, м." Малинова долина 1-ва, 2-ра, 3-та, 4-та, 5-та и 6-та част", р-н Студентски, СО.
 ЕТАЖ 3, разпределение кота +5,80

ЕТАЖ 3 ВХОД Г



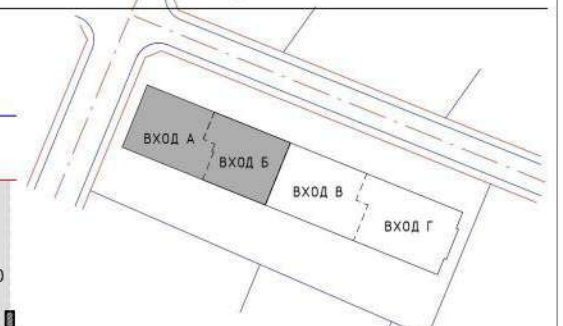
ВХОД Г РАЗПРЕДЕЛЕНИЕ ТРЕТИ ЕТАЖ, КОТА +5.80					
ИМОТ №	ТИП	ЗАСТР. ПЛОЩ /кв.м/	ОБЩИ ЧАСТИ /кв.м/	ОБЩА ПЛОЩ /кв.м/	СВ/ ЗП/ ПР
АПАРТАМЕНТ 12	двустаен	60.67	11.12	71.79	
АПАРТАМЕНТ 13	трисаен	88.73	16.93	105.66	
АПАРТАМЕНТ 14	трисаен	91.46	17.67	109.13	
АПАРТАМЕНТ 15	едностаен	33.21	6.34	39.55	
АПАРТАМЕНТ 16	трисаен	92.25	17.60	109.85	
АПАРТАМЕНТ 17	двустаен	59.51	10.91	70.42	



МНОГОФАМИЛНА ЖИЛИЩНА СГРАДА С ПОДЗЕМНИ ГАРАЖИ

УПИ I-1127,1252, кв. 42, м." Малинова долина 1-ва, 2-ра, 3-та, 4-та, 5-та и 6-та част", р-н Студентски, СО.

СУТЕРЕНЕН ЕТАЖ, разпределение кода -3,40



ВХОД А, ВХОД Б
РАЗПРЕДЕЛЕНИЕ ПЪРВИ ЕТАЖ, КОТА -3,40

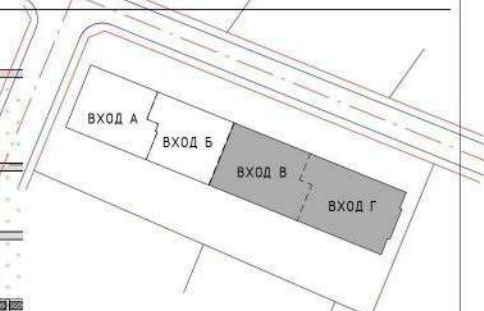
ИМОТ №	ЗАСТР. ПЛОЩ /кв.м/	ОБЩИ ЧАСТИ /кв.м/	ОБЩА ПЛОЩ /кв.м/	СВ/ЗП/ПР
ГАРАЖ 01	35.33	10.45	45.78	
ГАРАЖ 02	24.84	7.35	32.19	
ГАРАЖ 03	23.12	6.84	29.96	
ГАРАЖ 04	23.69	7.01	30.70	
ГАРАЖ 05	22.50	6.65	29.15	
ГАРАЖ 06	24.14	7.14	31.28	
ГАРАЖ 07	27.42	8.11	35.53	
ГАРАЖ 08	23.36	6.91	30.27	
ГАРАЖ 09	20.51	6.07	26.58	
ГАРАЖ 10	22.44	6.64	29.08	
ГАРАЖ 11	19.94	5.90	25.84	
ГАРАЖ 12	20.51	6.07	26.58	
ГАРАЖ 13	19.87	5.88	25.75	
ГАРАЖ 14	23.00	6.80	29.80	
ГАРАЖ 15	22.44	6.64	29.08	
ГАРАЖ 16	20.51	6.07	26.58	
ГАРАЖ 17	21.23	6.28	27.51	
ГАРАЖ 18	30.89	9.13	40.02	
ПАРКОМЯСТО 39	27.40	6.58	33.98	
ПАРКОМЯСТО 40	22.90	5.50	28.40	
ПАРКОМЯСТО 41	22.90	5.50	28.40	
ПАРКОМЯСТО 42	22.90	5.50	28.40	
ПАРКОМЯСТО 43	22.90	5.50	28.40	
ПАРКОМЯСТО 44	22.90	5.50	28.40	
ПАРКОМЯСТО 45	22.90	5.50	28.40	
ПАРКОМЯСТО 46	22.90	5.50	28.40	
ПАРКОМЯСТО 47	22.90	5.50	28.40	
ПАРКОМЯСТО 48	22.90	5.50	28.40	
ПАРКОМЯСТО 49	22.90	5.50	28.40	
ПАРКОМЯСТО 50	22.00	5.29	27.29	
ПАРКОМЯСТО 51	21.70	5.21	26.91	



МНОГОФАМИЛНА ЖИЛИЩНА СГРАДА С ПОДЗЕМНИ ГАРАЖИ

УПИ I-1127,1252, кв. 42, м." Малинова долина 1-ва, 2-ра, 3-та, 4-та, 5-та и 6-та част", р-н Студентски, СО.

СУТЕРЕНЕН ЕТАЖ, разпределение кота -3,40



ВХОД В, ВХОД Г
РАЗПРЕДЕЛЕНИЕ СУТЕРЕН, КОТА -3.40

ИМОТ №	ЗАСТР. ПЛОЩ /кв.м/	ОБЩИ ЧАСТИ /кв.м/	ОБЩА ПЛОЩ /кв.м/	СВ/ЗП/ПР
ГАРАЖ 8	25.93	7.67	33.60	
ГАРАЖ 9	23.05	6.82	29.87	
ГАРАЖ 10	24.37	7.21	31.58	
ГАРАЖ 11	26.25	7.76	34.01	
ГАРАЖ 12	24.36	7.20	31.56	
ГАРАЖ 13	23.80	7.04	30.84	
ГАРАЖ 14	41.82	12.37	54.19	
ГАРАЖ 15	36.41	10.77	47.18	
ГАРАЖ 16	21.01	6.21	27.22	
ГАРАЖ 17	23.14	6.84	29.98	
ГАРАЖ 18	20.59	6.09	26.68	
ГАРАЖ 19	20.51	6.07	26.58	
ГАРАЖ 20	23.00	6.80	29.80	
ГАРАЖ 21	23.15	6.85	30.00	
ГАРАЖ 22	20.51	6.07	26.58	
ГАРАЖ 23	20.37	6.02	26.39	
ГАРАЖ 24	20.65	6.11	26.76	
ГАРАЖ 25	23.00	6.80	29.80	
ГАРАЖ 26	20.59	6.09	26.68	
ГАРАЖ 27	22.08	6.53	28.61	
ПАРКОМЯСТО 52	33.00	7.93	40.93	
ПАРКОМЯСТО 53	23.90	5.74	29.64	
ПАРКОМЯСТО 54	22.90	5.50	28.40	
ПАРКОМЯСТО 55	22.90	5.50	28.40	
ПАРКОМЯСТО 56	22.90	5.50	28.40	
ПАРКОМЯСТО 57	22.90	5.50	28.40	
ПАРКОМЯСТО 58	22.90	5.50	28.40	
ПАРКОМЯСТО 59	22.90	5.50	28.40	
ПАРКОМЯСТО 60	32.90	7.91	40.81	
ПАРКОМЯСТО 61	24.00	5.77	29.77	
ПАРКОМЯСТО 62	22.40	5.38	27.78	
ПАРКОМЯСТО 63	17.90	4.30	22.20	



Завършени проекти

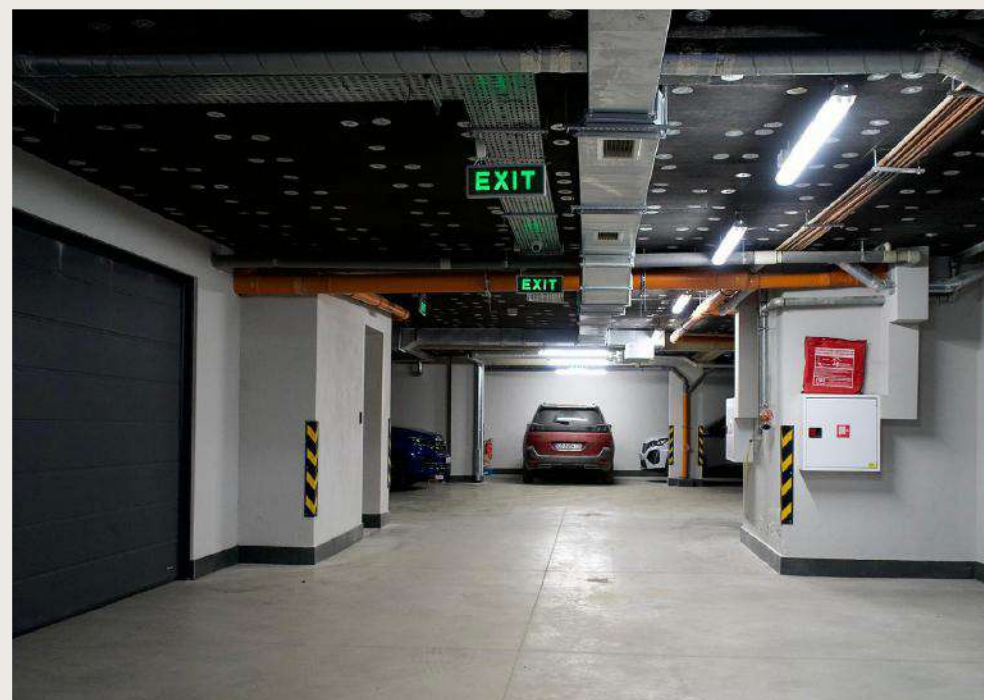
Воуана

ул.Севастократор Калоян 17А

Начало: 09.2020г.

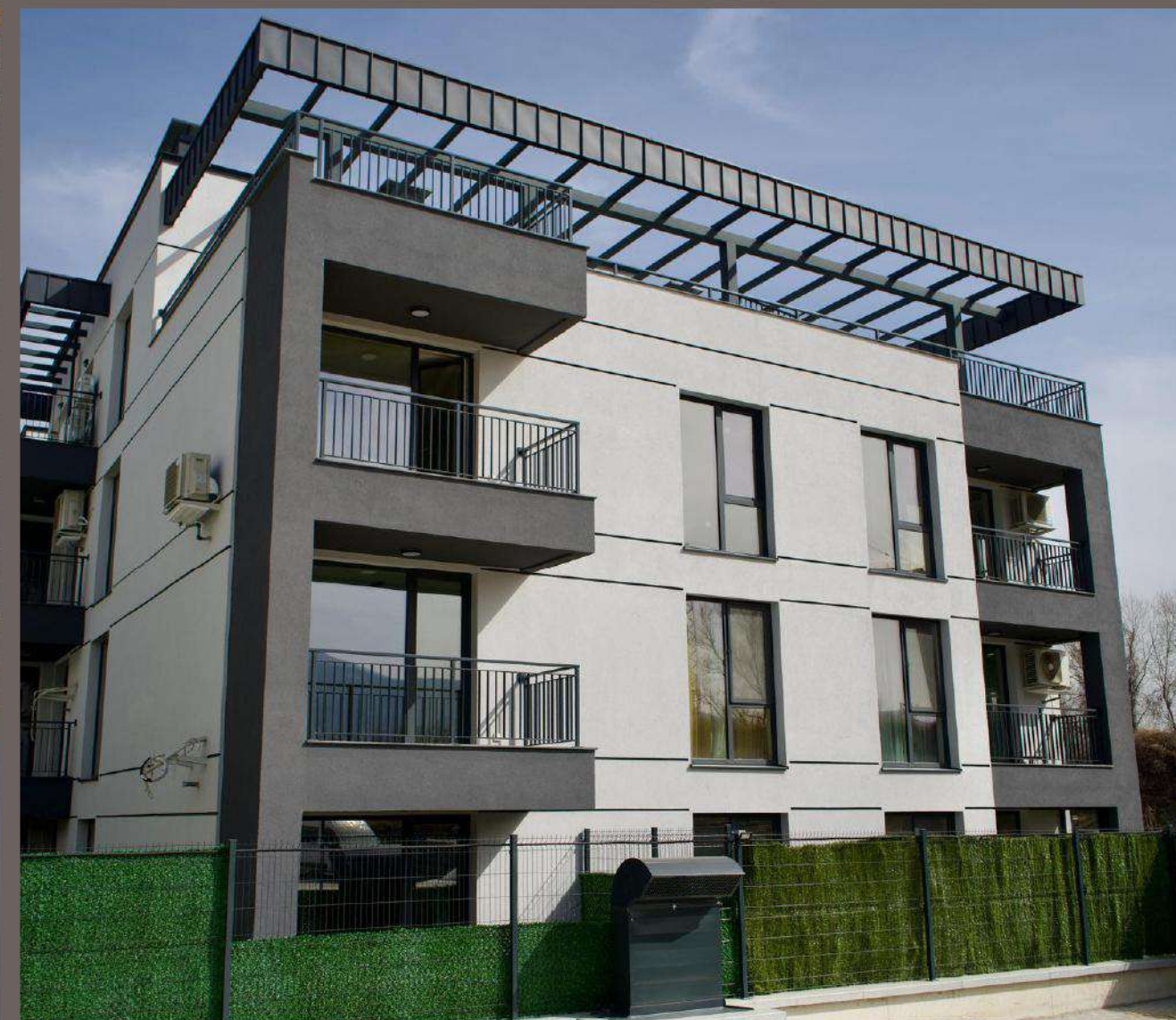
АКТ16: 05.2023г.

9 апартамента



Malina Residence 1

ул.Никола Станчев 30



 Начало: 01.2022 г.

 АКТ 16: 04.2024 г.

 27 апартамента

Malina Residence 2

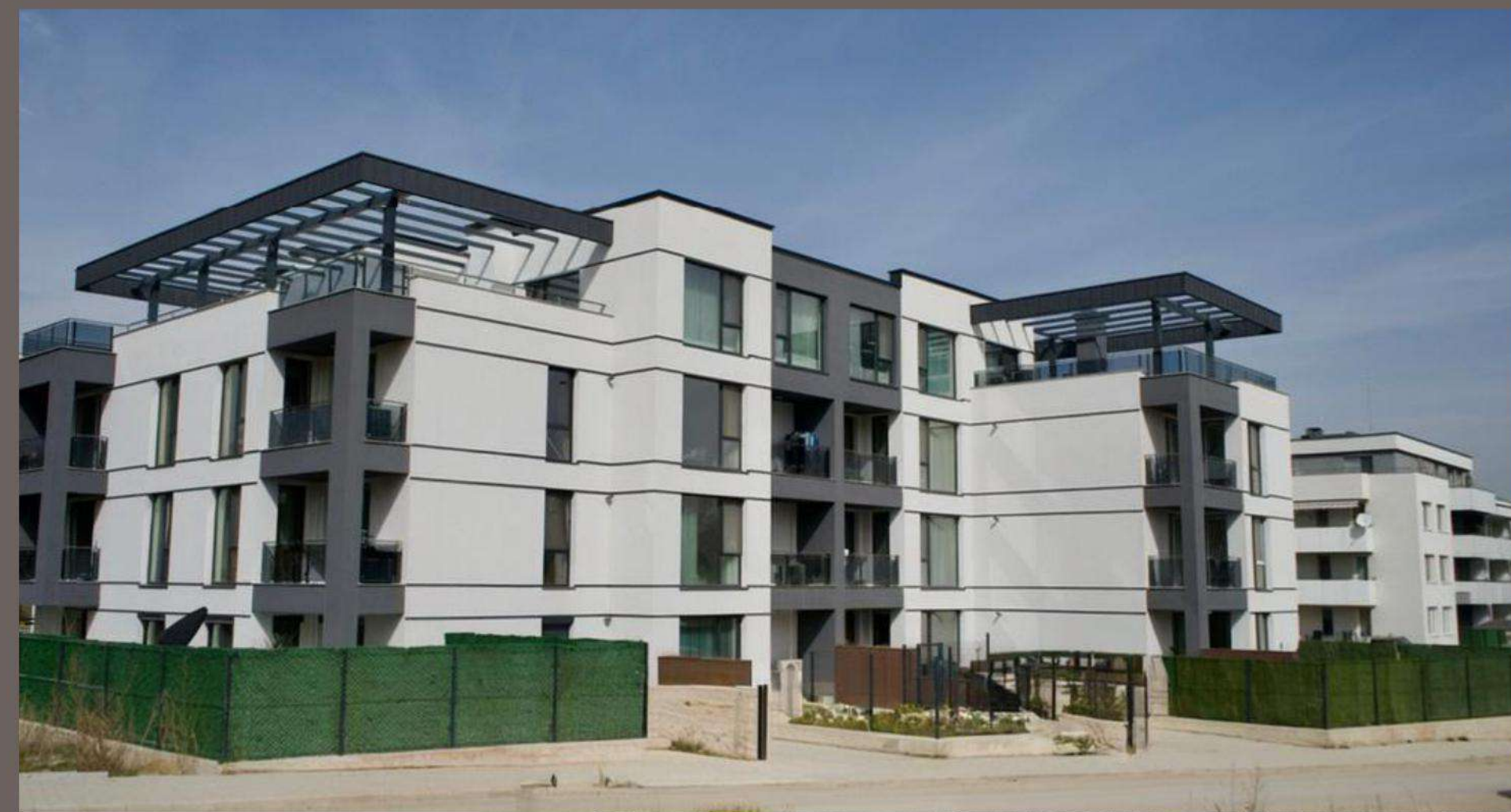
ул.Едуард Генов 32



 Начало: 02.2022 г.

 АКТ 16: 07.2024 г.

 26 апартамента





Предстоящи проекти

Berry Hills

кв.Малинова долина,
срещу Ринг мол

110 апартамента и 1
магазин

SOLD OUT





LYULIN 2

ул.Георги Икономов 203

29 апартамента



Домът не е просто място –
той е усещане за сигурност,
уют и бъдеще.

Свържете се с нас за оглед и повече информация!

Адрес: бул. „Симеоновско шосе“ 93Б, ет. 2

Телефон: +359 888 883 797

Имейл: sbuild.bg@gmail.com

