

ÉVASION

PAR CÉCILE GAULT, YASMINE MEURISSE ET PAULINE RIPOTE



COUP DE CŒUR

**ÉLÉGANCE ET SWING
AUX PORTES
DE LA BRETAGNE**

À 35 minutes de Nantes, le Domaine de la Bretesche enchante avec son parc arboré de 200 hectares, son château et son hôtel 5 étoiles niché dans les dépendances rénovées. Les chambres, entre style contemporain et charme classique, s'ouvrent sur le lac ou sur une cour fleurie où se dresse un tilleul centenaire. Côté détente, le golf 18 trous, serpente entre étangs et bois, offrant un parcours technique et poétique. Après le green, direction le Bar des écuries, notre coup de cœur, pour siroter des cocktails créatifs dans un cadre chaleureux et une ambiance feutrée. Puis, on s'attable, près de la cheminée, pour déguster le menu La Côte en héritage (110 €, 4 plats), une ode aux produits locaux. Une brève pause à la piscine, un champagne en chambre... et le quotidien s'efface. Un écrin où luxe, nature et art de vivre se marient avec grâce.

> bretesche.com



ROBINSON DE LUXE

Mieux que le camping, découvrez l'hôtellerie de pleine nature. En mai, deux premières adresses ouvrent à Seignosse et Saint-Jean-de-Luz, en Nouvelle-Aquitaine, conçues comme des écosystèmes vivants où l'architecture s'efface devant le paysage. Entre matériaux biosourcés, literie haut de gamme, design minimaliste, nature ultraprésente, et convivialité de l'espace commun, un seul mot d'ordre : déconnecter et se ressourcer. > bonjoursavage.com

102 mariefrance.fr



**EXOTIQUES
CÉVENNES**

S'enfoncer au cœur d'une forêt de bambous... sans aller au bout du monde. La Bambouseraie, à Générargues (Gard), a de quoi surprendre. Sur 14 hectares, ce jardin abrite plus de 1300 variétés de bambous, arbres et plantes originaires d'Asie et d'Amérique. Pour célébrer ses 170 ans, il invite à une balade nocturne - Arborescences - qui met en lumière la richesse de ce lieu unique. Rendez-vous le 18 avril ! > bambouseraie.fr

**LE BERRY DE
GEORGE SAND**

LES 150 ANS DE LA DISPARITION DE LA ROMANCIÈRE SONT L'OCCASION DE SUIVRE SES TRACES DANS SA RÉGION DE CŒUR, ENTRE MARE AU DIABLE, PAYSAGES DE LA VALLÉE NOIRE ET VILLAGES COMME GARGILESSÉ. SANS OUBLIER LA VISITE DU DOMAINE DE NOHANT OÙ GEORGE SAND ÉCRIVIT SES PLUS GRANDS SUCCÈS LITTÉRAIRES. > berryprovince.com

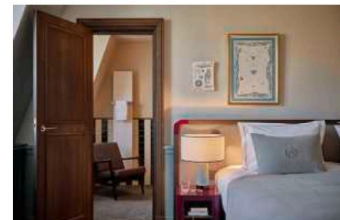


AU FIL DE L'EAU

Le MSC World Europa, nouveau fleuron du numéro 3 de la croisière, se veut plus respectueux de l'environnement. Premier navire propulsé au gaz naturel liquéfié, il émet 35% de CO₂ en moins. Il récupère la chaleur des machines pour chauffer les piscines, possède un système de traitement des eaux usées et des déchets... À bord, il y en a pour tous les goûts et tous les budgets : restaurants, salles de spectacle, parc aquatique, spa de 1286 m²... > À partir de 1199 € pour 7 nuits en Méditerranée. msccroisieres.fr

**BRUXELLES
CONFIDENTIELLE**

L'hôtel particulier Faubourg 21 réserve de belles surprises. Les chambres et suites dégagent une atmosphère chaleureuse et intime, et l'on reconnaît bien là la signature de Maison Sarah Lavoine. Le restaurant Chaga, le bistrot Noisette et le Bar 21 invitent eux aussi à prendre son temps, avant d'aller flâner dans le quartier voisin du Sablon. > Av. Marnix 21, Bruxelles. faubourg21.com



ADRIEN OZOUF // PRESSE // LA BAMBOUSERAIE EN CÉVENNES.