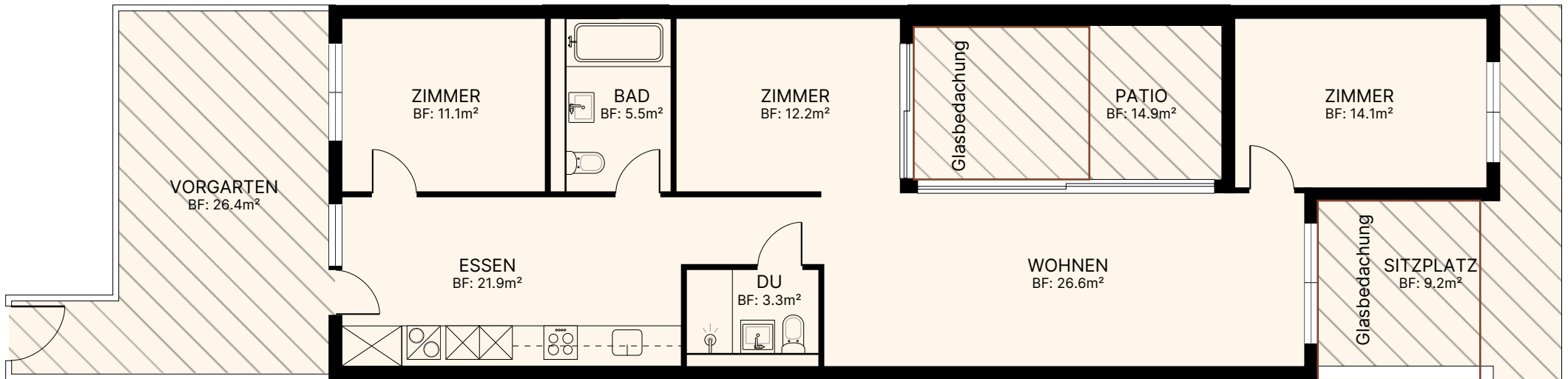
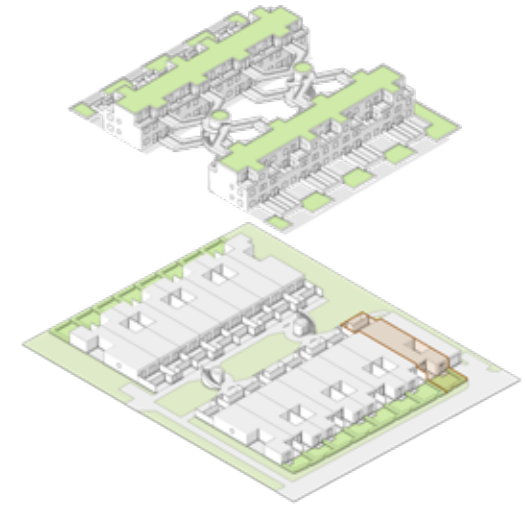


# Brüggli 5|7 - Steinackerstrasse 7a | EG

## Wohnung Nr. 7a.1

### 4.5-Zimmer

Nettowohnfläche: 94.7 m<sup>2</sup>  
Vorgarten: 26.4 m<sup>2</sup>  
Sitzplatz: 9.2 m<sup>2</sup>  
Patio: 14.9 m<sup>2</sup>



MST 1:100

Die Quadratmeter sind Circa-Angaben.  
Allfällige Änderungen vorbehalten.