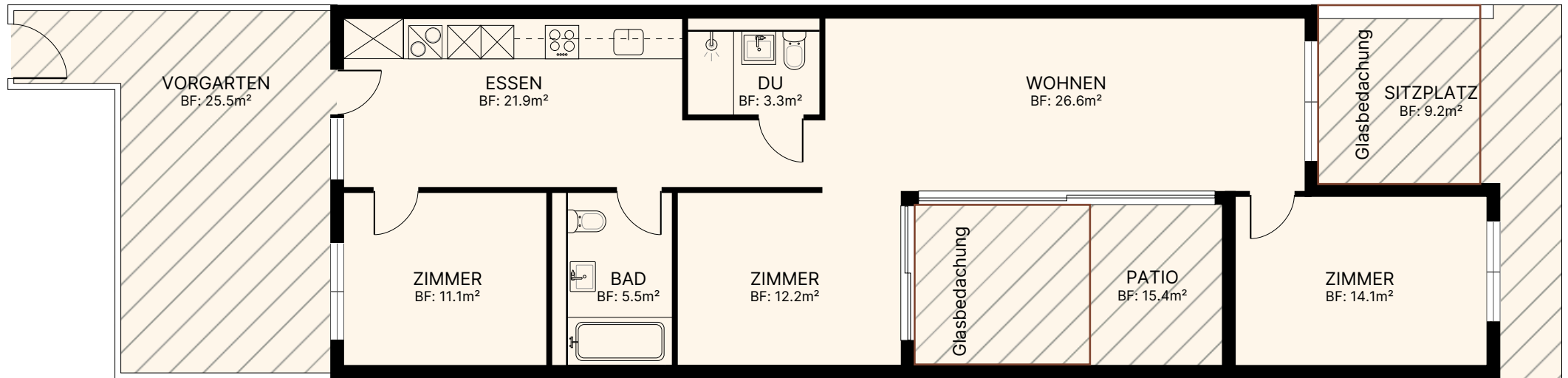
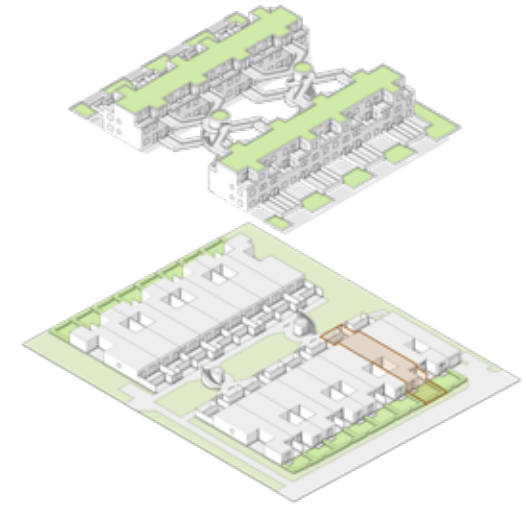


Brüggli 5|7 - Steinackerstrasse 7a | EG

Wohnung Nr. 7a.2

4.5-Zimmer

Nettowohnfläche: 94.7 m²
Vorgarten: 25.5 m²
Sitzplatz: 9.2 m²
Patio: 15.4 m²



0 1 2 3 4 5

MST 1:100

Die Quadratmeter sind Circa-Angaben.
Allfällige Änderungen vorbehalten.