

A large green and red harvester is shown in a cornfield, harvesting corn. The harvester is positioned in the middle ground, with its long, curved discharge chute extending upwards and to the left, dumping a stream of green corn silage into a large green trailer. The harvester's cab is visible, with two operators inside. The harvester has "JAGUAR" and "Kemper" branding. The background shows a vast field of corn under a cloudy sky. The overall scene is one of active agricultural work.

Kemper

**PAS DE LIMITE
VERS LE HAUT.**

Têtes de récolte

460^{pro} | 460^{pro} StalkBuster | 475^{pro} | 490^{pro}

UNE QUALITÉ QUI FAIT SES PREUVES.

Lors de l'achat d'une nouvelle tête de récolte, quelques aspects sont déterminants :

- ✓ L'outil est-il aussi universel et fiable que possible pour tous les types de culture ?
- ✓ Le fonctionnement et la durée de vie répondent-ils aux attentes ?
- ✓ La tête de récolte peut-elle être revendue plus tard avec une certaine valeur ?

Ces raisons expliquent pourquoi nos têtes de récolte sont le premier choix dans le monde entier. Une ensileuse sur deux est équipée d'une tête de récolte de Kemper et ce nombre ne cesse d'augmenter.



Que ce soit pour des exploitations laitières ou pour les installations de méthanisation ...



CONVIENT À CHAQUE UTILISATION

Chaque agriculteur a des exigences différentes.

Avec les têtes de récolte Kemper, vous pouvez répondre aisément à ces exigences. Les têtes de récolte conviennent à presque toutes les conditions de récolte et s'adaptent de manière universelle à :

- diverses espèces végétales
- différentes longueurs de coupe
- différentes largeurs de rangs
- hauteurs de coupe très courtes ou longues
- cultures sur pied ou plantes couchées au sols

Avec les têtes de récolte de Kemper, vous optez pour un mode de récolte soigneux, surtout quand les conditions sont difficiles.

ComfortRide System

Bloc de suspension en caoutchouc intégré assurant un confort et une stabilité optimaux, équipé d'une roue de support pivotante à 360° pour une maniabilité optimale sur le terrain

Une puissante transmission

Encore plus de performance grâce à un canal de convoyage optimisé et à une excellente capacité d'in-version.

Un contrôle ferme

Grâce à la griffe brevetée située dans la dent, le maïs est inséré fermement et profondément dans le tambour.

Plus de flexibilité

La pointe réglable du tuyau de guidage s'adapte à n'importe quelle largeur de rang

Feux d'extrémité

Des projecteurs LED haute intensité installés aux extrémités du bec améliorent la visibilité, notamment en conditions de faible luminosité.

Des pointes plus fines

Des pointes de guidage pour une coupe au sol optimale et une alimentation uniforme



Diviseurs de récolte réglables

Des diviseurs de récolte réglables assurent une séparation précise des rangs, réduisent les pertes de récolte et améliorent le flux de matière. Ils s'adaptent aux hauteurs et densités variables des cultures pour une performance de récolte constante.

Freins mécaniques des sciens

Assure un arrêt rapide et fiable pour une sécurité accrue et une réduction des temps d'arrêt, grâce à une conception robuste et nécessitant peu d'entretien.

Un palpeur de hauteur sensible

Contrôle électronique du suivi du sol et de la compensation pendulaire. Une récolte uniforme avec angle plat. Minimise la saleté du fourrage.

LES DÉTAILS FONT LA DIFFÉRENCE.

Prêt à intervenir à tout moment de l'année.

TOUT VA BIEN QUI RÉCOLTE BIEN.

Tirez le meilleur parti de votre ensileuse. Tous les composants sont extrêmement robustes.

Qu'il s'agisse de plantes à haut rendement, de mélanges ou de tiges cassantes, le 400^{pro} traite toutes sortes de culture. Un guidage parfait grâce à un nombre limité de points de transfert.

LARGE DIVERSITÉ.

La série 400 de Kemper : prête à intervenir à tout moment de l'année.

Les têtes de récolte de Kemper se caractérisent par une rentabilité élevée et une large gamme d'applications. Elles peuvent récolter de nombreuses cultures à tige mince pour la production fourragère et la production de biogaz. Même dans les conditions de récolte les plus difficiles, un système de récolte avec rotors de coupe à grande vitesse permet de couper sans problème sur toute la largeur de travail. Les rotors de scie avec des segments interchangeables et des racleurs spéciaux créent les conditions pour obtenir les meilleurs résultats de récolte.

Aisément adaptables

Chaque type de culture possède des défis particuliers. Les plantes ont parfois tendance à pendre les unes dans les autres ou à s'enrouler. En raison de la conception ouverte des têtes de récolte de Kemper, les résidus de récolte peuvent tomber vers le bas et ne bloquent donc pas le flux de récolte ni la tête de récolte.



Pour des conditions extrêmement poussiéreuses



Large diversité.



Même pour du fourrage mouillé.



Mais



Céréale



Millet / Sorgho



Miscanthus



Chanvre



Tournesols



Mélange seigle-pois de senteur



Silphie perfoliée



Mélange de maïs et de haricots



LA TÊTE DE RÉCOLTE 400^{PRO} RÉCOLTE AVEC SÉCURITÉ TOUTES LES PLANTES, MÊME SI ELLES SONT PLUS HAUTES QUE LE TOIT DE LA CABINE.

- Contrôle actif au moyen d'un palpeur aux pointes extérieures
- Récolte à plat pour une coupe au sol uniforme
- Minimise la saleté dans le fourrage
- Réduction des coûts d'usure et moins d'entretien

**POUR
DES CULTURES
DE HAUTEUR
EXTRÊME.**

**UN CHAMPION
DANS LES
CHAMPS.**

PERSÉVÈRE QUAND LES CHOSSES SE CORSENT.

Les conditions d'ensilage extrêmes telles que le maïs couché, l'enchevêtrement des plantes ou la pluie poussent les agriculteurs à bout. Aucun agriculteur ne veut voir des pertes. Mais est-ce possible dans des conditions aussi défavorables ?

Misez sur l'expérience des ingénieurs Kemper. Ils testent souvent les têtes de récolte dans des conditions difficiles, puis développent les solutions appropriées.



Grâce à sa conception plate, le maïs versé est soigneusement introduit sur les tambours du convoyeur et transporté en toute sécurité vers l'ensileuse. Les blocages sont réduits tout comme la nécessité d'inverser.



En raison de l'utilisation réduite des produits phytos, les cultures contenant des adventices ne sont pas rares. Les rotors de couteaux à rotation rapide font face en toute sécurité à de tels défis..

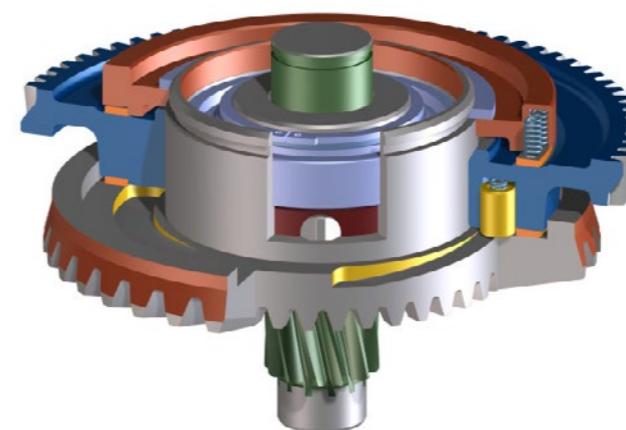
RÉINVENTER LA ROUE.

Cette tête de récolte intègre un système de suspension robuste qui réduit considérablement les vibrations et les contraintes dynamiques, protégeant ainsi le châssis et les composants d'entraînement tout en améliorant la stabilité en fonctionnement.

Une roue de support pivotante à 360° garantit une maniabilité exceptionnelle. Grâce à sa conception renforcée et à un flux de récolte optimisé, la roue de support permet un débit élevé et une qualité de hachage remarquable, même dans des conditions exigeantes. Conçu pour la durabilité et l'efficacité, ce système minimise l'usure, réduit les besoins d'entretien et améliore le confort de l'opérateur. Idéal pour la récolte professionnelle de fourrage, où fiabilité, performance et rentabilité sont essentielles.

Moins de vibrations.
Plus de confort.

Le tampon mécanique absorbe efficacement les chocs et les vibrations, garantissant une conduite souple même dans des conditions difficiles, telles que les chemins de terre cahoteux, les nids-de-poule ou les terrains irréguliers.



Frein mécanique pour rotors de coupe.

Toutes les têtes des séries 300 et 400 sont équipées de freins mécaniques pour les rotors de coupe.

Le système ralentit immédiatement le rotor - ce qui est particulièrement important lorsque le conducteur quitte la cabine de l'ensileuse. Cela garantit une sécurité et un contrôle accrus pendant le fonctionnement et la maintenance.

Nettoyeurs optimisés pour des performances maximales.

La disposition des nettoyeurs garantit un nettoyage plus homogène des tambours et empêche efficacement le colmatage du canal d'alimentation par les résidus de récolte. Grâce à leur positionnement décalé sur une dent de tambour sur deux, l'effet de nettoyage est renforcé sans perturber le flux de récolte.



460^{pro} – LA PERFORMANCE AVANT TOUT

La puissante tête de récolte pour la récolte de cultures sur tiges.

PUISSANT POUR DES TÂCHES DIFFICILES.

Les têtes de récolte pour une application universelle impressionnent par leur faible poids. Les rotors de scie à grande vitesse coupent proprement la récolte. Des tambours de convoyeur inclinés la regroupent et la dirigent de manière optimale vers l'ensileuse.

Pour en savoir plus
à propos du 460^{pro}!



Alimentation directe à travers de quatre tambours de taille identique.

C'est la marque de fabrique du 460^{pro}. Chaque type de plante est introduit en toute sécurité dans le broyeur. Les embrayages de sécurité sont intégrés dans la boîte de vitesses à bain d'huile



460^{PRO} – STALKBUSTER.

Un coup habile contre
la pyrale du maïs.

DÉTRUIT LES QUARTIERS D'HIVER DE LA PYRALE DU MAÏS.

Les larves hibernent au mieux dans les chaumes. Une destruction des chaumes est particulièrement importante.

Destruction intense et prononcée.

Le StalkBuster est intégré à la tête de récolte. Éclatement intensif des chaumes avant qu'ils ne soient écrasés par les pneus de l'ensileuse.

Plus d'informations sur
le StalkBuster 460^{PRO} !



TECHNOLOGIE INNOVANTE.

StalkBuster : les fonctionnalités :

- Une boîte de vitesses pivotante est intégrée dans le châssis principal
- Un embrayage à cames sécurise chaque unité individuellement
- Des fléaux de forme spéciale pour l'éclatage total des chaumes de maïs
- Changement du fléau en quelques secondes par fixation rapide sans outils spéciaux
- Puissance requise de seulement 4 ch par rang
- Démontage rapide si le broyage n'est pas utilisé
- Une largeur de transport de 3,3 m est respectée
- Poids supplémentaire seulement 600 kg



Système de pression pneumatique pour un suivi en douceur des contours du sol. Vérins pneumatiques intégrés dans le châssis de base. Relevage automatique des unités de broyage dès le passage en marche arrière.

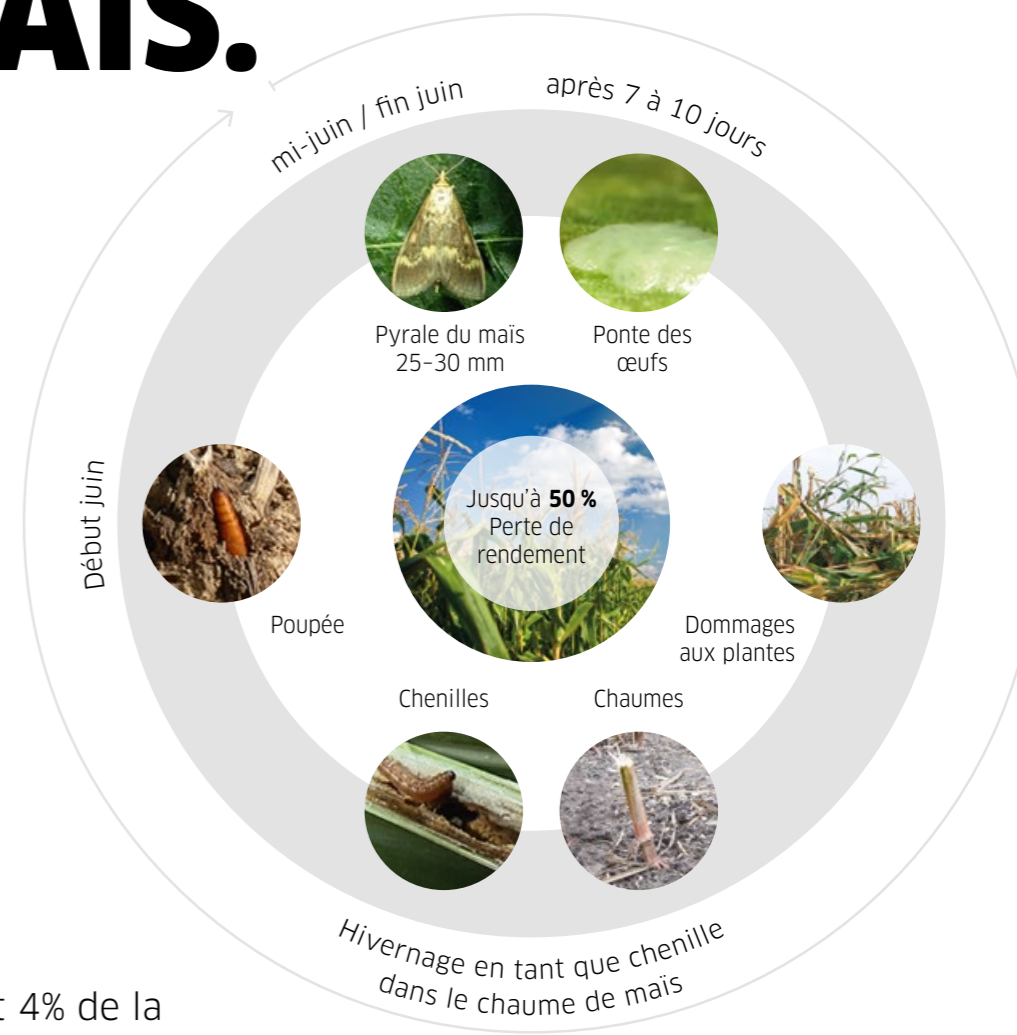


La pression de contact des unités via une vanne de régulation est possible, donc pratiquement aucun contact avec la terre. Guidage précis au sol grâce aux unités suspendues individuellement.





LE CYCLE DE VIE DE LA PYRALE DU MAÏS.



DÉTRUIT LE QUARTIER D'HIVER DE LA PYRALE DU MAÏS.

Les larves hibernent dans les chaumes.
La destruction intensive du chaume est particulièrement importante.

Selon le FAO, la pyrale du maïs détruit 4% de la surface mondiale de culture du maïs. Cela correspond au besoin alimentaire d'environ 60 millions de personnes. Le StalkBuster est intégré à la tête de récolte du maïs. Éclatage intensif des chaumes avant qu'ils ne soient écrasés par les pneus de l'ensileuse.

* www.amw-nuetzlinge.de ** avril 2017 : www.lfl.bayern.de/ips/blattfruechte/030323/index.php

475^{PRO} – UNE PORTÉE ENCORE PLUS LARGE.

La tête de récolte idéale pour la récolte de maïs à haut rendement.

UTILISATION POLYVALENTE

La tête de récolte éprouvée avec une largeur de travail de 7,50 m pour la récolte de cultures sur tige. La tête de récolte 475^{pro} avec chargeur rotatif, composé de quatre tambours d'alimentation et de deux tambours convoyeurs, se caractérise par une conception simple et solide.

Les deux petits tambours de convoyage extérieurs qui transportent le maïs vers l'intérieur sur les gros tambours ne passent pas inaperçus.

Le châssis de base robuste accueille les transmissions avec les embrayages à cames intégrés.

Pour en savoir plus
à propos du 475^{pro} !



490^{PRO} – À TOUTE VITESSE.

La tête de récolte idéale pour des performances de surface élevées.



LE MODÈLE HAUT DE GAMME.

L'accessoire idéal pour les performances élevées. Avec une largeur de travail de 9 m, le 490^{pro} est la plus grande tête de récolte de la série 400^{pro}. Les six tambours de même taille, qui transportent la récolte vers l'ensileuse, sont caractéristiques pour ce modèle.

Plus d'informations
à propos de la 490^{pro} !



Maintenant encore plus de puissance grâce à un flux de récolte optimisé. Double repliage rapide pour un changement de champ rapide et une bonne visibilité. Pliage sûr même en pentes grâce à un centre de gravité bas.



490^{PRO} – À TOUTE VITESSE.

La tête de récolte idéale pour des performances de surface élevées.

LE MODÈLE HAUT DE GAMME.

L'accessoire idéal pour les performances élevées. Avec une largeur de travail de 9 m, le 490pro est la plus grande tête de récolte de la série 400pro. Les six tambours de même taille, qui transportent la récolte vers l'ensileuse, sont caractéristiques pour ce modèle.

Maintenant encore plus de puissance grâce à un flux de récolte optimisé. Double repliage rapide pour un changement de champ rapide et une bonne visibilité. Pliage sûr même en pentes grâce à un centre de gravité bas.



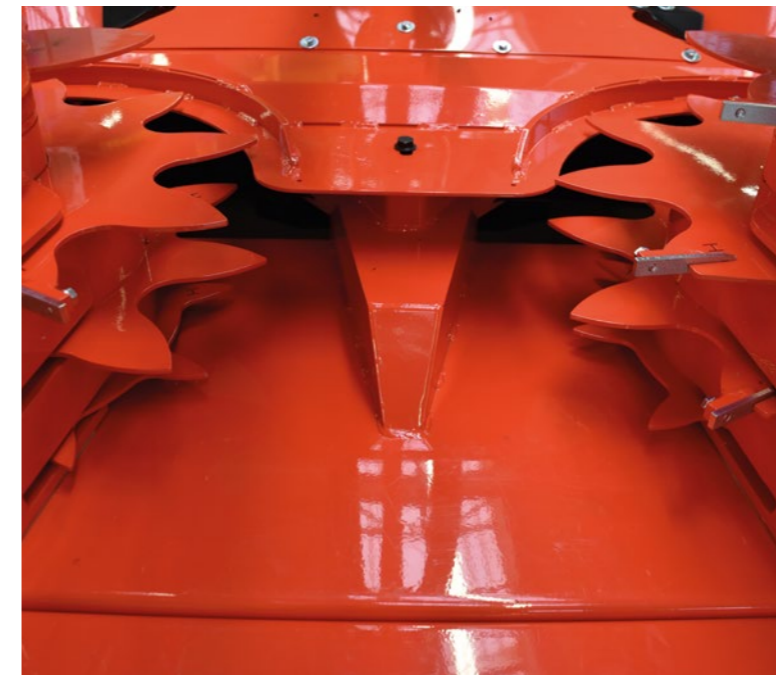
**DE NOMBREUX
AVANTAGES.**



EXCELLENTE QUALITÉ DE BROYAGE.

La structure de fourrage uniforme commence par la tête de récolte. La proportion de longueur excessive et de feuilles est minimisée uniquement si le fourrage est soigneusement mis en paquet par la tête de récolte

Une mise en paquet parfaite des plantes assure des longueurs de coupe exactes.



Les tambours de convoyeur inclinés et la nouvelle table centrale de forme spéciale répartissent les plantes uniformément sur toute la largeur pour une alimentation uniforme de tous les composants de l'ensileuse. Rien ne passe à côté !

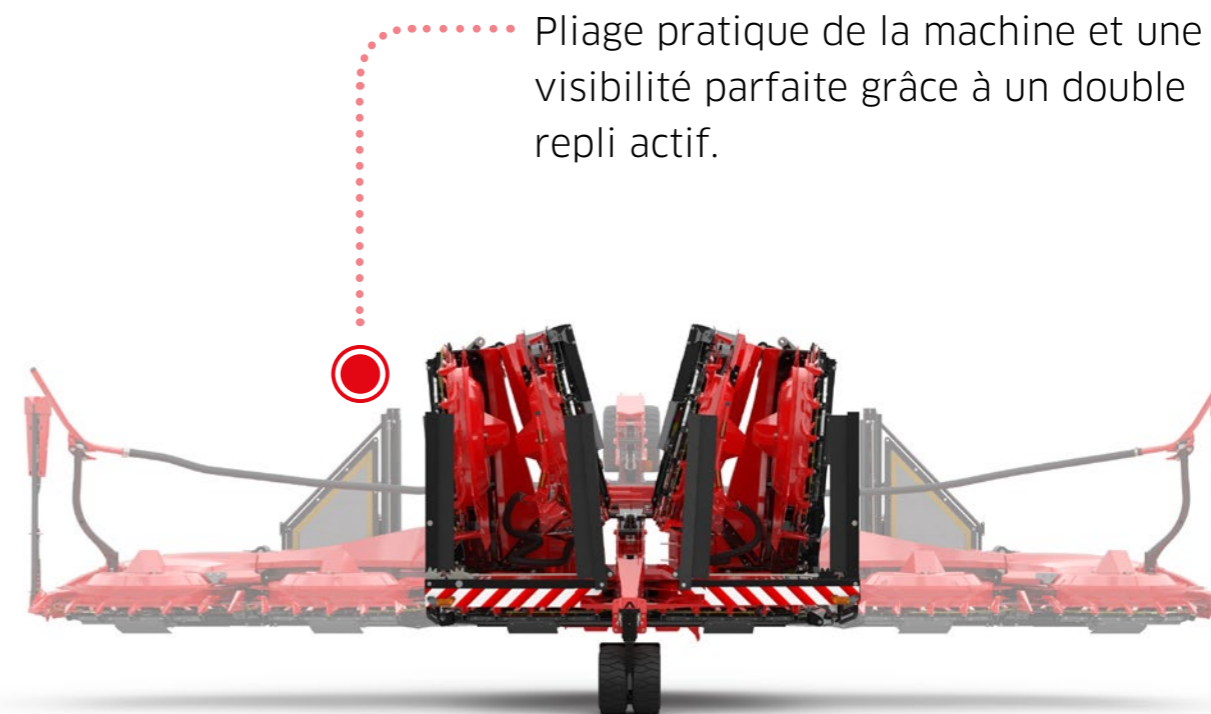


Grâce à la boîte de vitesses multi-speed à quatre niveaux, la vitesse des têtes de récolte - avec ou sans entraînement variable - peut être parfaitement adaptée à n'importe quelle longueur de coupe.

PUISSANT DANS LE CHAMP, COMPACT ET SÛR SUR LA ROUTE.

En tant que propriétaire et conducteur de grandes outils de récolte, vous êtes particulièrement sensible à la sécurité routière.

Kemper est également conscient de cette responsabilité. Chaque largeur de travail est disponible avec une largeur de transport de transport de 3 m (475 pro 3,30 m), une fois repliée.



Le système d'éclairage intégré s'active automatiquement lorsque la tête de récolte est repliée.

La meilleure solution pour les déplacements routiers

Notre système innovant ComfortRide garantit un confort de conduite maximal et une sécurité accrue lors du transport sur route. Le châssis intégré offre une excellente visibilité et peut être replié et déployé automatiquement - confortablement depuis la cabine. Sa conception robuste et sa roue surdimensionnée assurent une longue durée de vie, tandis que le système de suspension intégré absorbe les chocs et les vibrations pour une conduite nettement plus souple.



OPTIONS UTILES.

Pour des conditions d'exploitation particulières, Kemper propose des équipements supplémentaires qui facilitent le travail.

Respectueux du sol.

Le suivi électrohydraulique au sol assure une adaptation parfaite du sol et une coupe au sol uniforme du chaume.



Les capteurs de guidage situés à l'extrémité centrale indiquent la direction pour les têtes de récolte.



Les pointes fixes installées sur les peignes sont très pratiques pour ramasser les cultures couchées.

Si les plantes sont couchées sur une grande surface, un kit special mais couché possédant des pointes de hauteur variable peut être installé.



UNE COUPE ADÉQUATE.

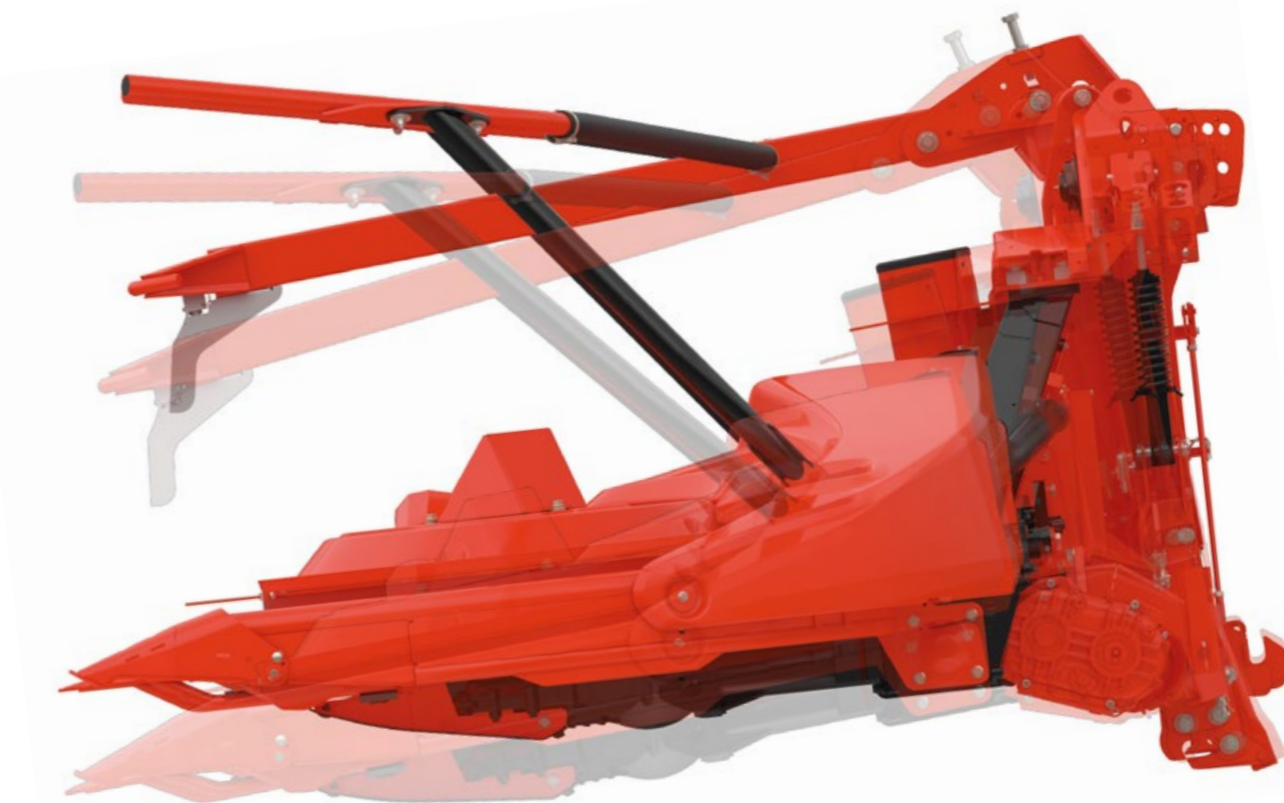
Dans la plupart des cas, il n'est guère logique de couper les plantes en profondeur.

La partie inférieure de la tige ne contient que quelques nutriments et beaucoup de lignine difficile à digérer. De plus, les adhérences du sable et de la saleté ne sont pas très propices à un bon ensilage. Cependant, en cas de pénurie d'ensilage, une taille basse peut être nécessaire. La tête de récolte Kemper peut assumer cette tâche. Grâce au réglage de l'angle, vous pouvez procéder à un réglage aussi plat que possible de la tête de récolte, quel que soit les pneumatiques installés.

Afin de s'adapter aux différentes tailles de pneus, l'angle de coupe peut être ajusté.

Avantages :

- Position inclinée pour le maïs versé
- Mise à plat pour une meilleure récupération des poupées
- Optimisation de la hauteur de coupe



Grâce à l'angle de montage réglable en option, la tête de récolte peut toujours être ajustée de manière appropriée quelle que soit la taille des pneus.



L'angle de coupe peut être facilement ajusté à l'aide du cadre réglable.



VALEUR DE REVENTE ÉLEVÉE. RENTABILITÉ ÉLEVÉE.

Les têtes de récolte Kemper ont été développées par des experts sur le terrain pour des professionnels.

Nous connaissons les coûts générés par l'usure inutile et des temps d'arrêt.

Au cours du développement de la série Pro, les points forts précédents des outils de récolte de Kemper ont été encore élargis. Nos têtes de récolte sont connues pour le maintien de leur valeur. De nombreux composants essentiels sont désormais disponibles dans un modèle HD pour une durée de vie encore plus longue.

Vous pouvez compter sur les produits Kemper !



Il est plaisant d'acheter les produits de Kemper, mais aussi à les revendre en fin d'utilisation.



De nombreux composants sont disponibles en modèle HD, ce qui garantit une durée de vie accrue et évite des réparations inutiles pendant ou après la récolte.

CONVAINCANT MÊME AVEC LES CHIFFRES.

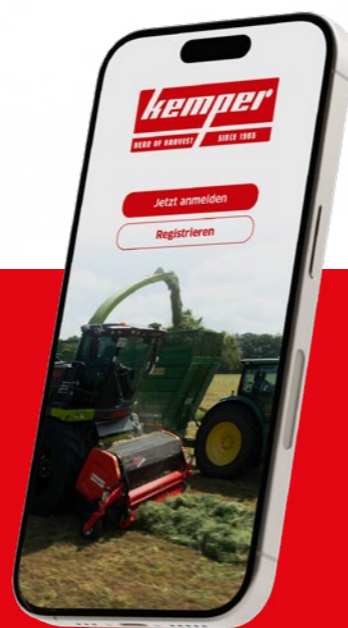
Pro fessionnel
Pro ductif
Pro gressif



Spécifications techniques		460 ^{pro}	460 ^{pro} StalkBuster	475 ^{pro}	490 ^{pro}
Longueur	m	2.60	2.60	2.78	2.70
Largeur	m	6.00	6.05	7.55	9.02
Hauteur	m	1.81 (2.90)	1.81 (2.95)	1.52 (3.65)	1.92 (2.65)
Largeur de travail	m	6.00	6.00	7.50	9.00
Largeur de transport	m	3.00	3.30	3.30	3.00
Poids	kg	2,900	3,700	3,600	4,350



Plus
d'informations
sur notre service



Sur la page d'accueil de MyKemper, vous trouverez : des pièces de rechange, des offres d'équipement optionnel et des vidéos consacrées à l'entretien.

Les pièces de rechange peuvent être commandées directement via la boutique en ligne. Il suffit de scanner le code QR et c'est parti !



KEMPER VOUS PROPOSE ENCORE BIEN PLUS.

L'entreprise traditionnelle allemande développe, produit et distribue la meilleure technologie possible pour les utilisateurs professionnels depuis plus de 100 ans - dans le monde entier !

Vous pouvez trouver plus d'informations sur les différentes versions sur notre site Internet www.kemper-stadtlohn.de.



400^{pro}

Avec une nouvelle solution de transport et d'autres innovations pour une performance maximale et un confort optimal.



ProfiCracker™ Votre solution pour Profisilage™ pour la meilleure qualité d'alimentation.



300^{pro}

Compacte sur la route.
Polyvalente dans les champs.



C-Serie

Une nouvelle référence dans la récolte de l'herbe - avec une puissance impressionnante et une efficacité exceptionnelle.



PICKUP

Un ramassage impeccable même dans les conditions les plus difficiles - Éprouvé et robuste.



TOUT EST BIEN QUI RÉCOLTE BIEN.

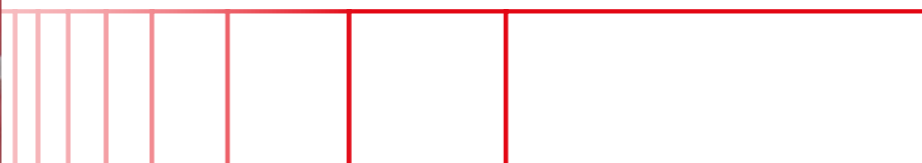
Qualité pour les professionnels. Voici le principe directeur de Kemper, le n°1 des têtes de récolte indépendantes des rangs.

Le savoir-faire et l'expérience sont les conditions indispensables de solutions innovantes et d'une qualité supérieure. Depuis plus de 100 ans, nous développons, produisons et distribuons la meilleure technologie possible pour les utilisateurs professionnels - dans le monde entier.

« Made in Germany » est plus qu'une simple référence pour nous. Kemper emploie environ 330 personnes sur un site de 100 000 m² dans la région environnante de Münster.

Le développement, le service à la clientèle et la production sont étroitement liés dans notre entreprise. Cette manière de travailler garantit un développement continu des produits.

Kemper dispose d'un excellent réseau de concessionnaires. En collaboration avec notre service clientèle et notre équipe de pièces de rechange, nous offrons un service performant en cas de besoin. Vous pouvez donc compter sur l'expérience de l'un des principaux fabricants mondiaux de têtes de récolte pour ensileuses : avant et après l'achat !





**Maschinenfabrik KEMPER
GmbH & Co. KG**

Breul, D-48703 Stadtlohn
Germany

Phone: +49 (0) 2563-88-0
Fax: +49 (0) 2563-88-3199

info@kemper-stadtlohn.de
www.kemper-stadtlohn.de

 @Maschinenfabrik.Kemper.Stadtlohn
 @KemperVideo
 @Kemper_Harvesting