

Manschetter i Rottolin

VATTENTRYCKTÄT

I rörledningssystem för naturgas, olja, vatten etc. används hölje i alla underjordiska installationer under vägkorsningar, motorvägar, järnvägar, huvudtrafikleder samt i bostadsområden. Problemet i alla dessa fall är att hålla höljet så torrt och rent som möjligt för att skydda medieröret och höljets insida från korrosion.

Alla manschetter är tillverkade av material som är mycket motståndskraftigt mot åldrande och har hög mekanisk styrka. De kan tillverkas som UV-beständiga. Vi utökar kontinuerligt vårt stora sortiment av manschetter med nya typer, så att vi kan säkerställa lösningar för alla uppgifter – även om alla typer inte finns med i dimensionstabellen.



Bygg



Entreprenad



Vatten



VVS



Energi



Olja



Gas



Industri

TEKNISK INFORMATION TYP VDW®, VDW® OD, STM® OCH TEMP I ROTTOLIN

Typ	Material	Shore	Trycktät för vatten	Draghållfasthet	Brottöjning	Rivhållfasthet	Temp.	Montering	Spännband
 VDW	ROTTOLIN 9-11 mm	50±5	Ja upp till 1 bar	11 N/mm	400%	27 N/mm	Max 55°C	Vid nyinstallationer (fråga om eftermontering)	Rostfri A2
VDW® är särskilt utvecklad för stora radiella och axiella rörelser i rörledningar. Lämplig för både vägg-/fundament- och bjälklag-/takgenomföringar av fjärrvärmerör i byggnader utan tätningsfolie.									
 VDW OD	ROTTOLIN 9-11 mm	50±5	Ja upp till 1 bar	11 N/mm	400%	27 N/mm	Max 55°C	Vid nyinstallationer (fråga om eftermontering)	Rostfri A2
VDW® OD är särskilt utvecklad för rörsystem där rören är vinklade upp till 20°.									
 STM	ROTTOLIN 6-8 mm / förstärkt 9-11 mm	50±5	Nej / Ja upp till 1 bar (TEMP)	11 N/mm	400%	27 N/mm	Max 55°C	Vid nyinstallationer (fråga om eftermontering)	Rostfri A2
Denna typ är särskilt utformad för extrem excentricitet, eller när flera öppningar krävs, till exempel för ytterligare kablar. Ringspalten bör inte överstiga 70 mm. Om ringspalten är >70 mm ska ett stödsegment användas.									
 TEMP	ROTTOLIN 9-11 mm	50±5	Ja upp till 1 bar	11 N/mm	400%	27 N/mm	Max 55°C	Vid nyinstallationer (fråga om eftermontering)	Rostfri A2
TEMP (FW) är särskilt utvecklad för att ge en trycktät tätning mellan medierör och foderrör. Den utmärkta flexibiliteten gör att den kan ta upp axiella och radiella rörelser mellan foderröret och medieröret. För att säkerställa tätningens integritet bör ringspalten inte överstiga 70 mm. Om ringspalten är >70 mm ska ett stödsegment användas.									
En särskild, hållbar elastisk fogmassa/lim sprutas in under manschetten hela vägen runt. Före återfyllning ska tätningen vara täckt med en expanderande typ av polstring.									

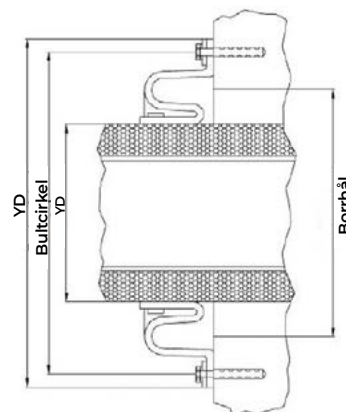
VIKTIG INFORMATION: Alla manschetter i Rottolin kan på begäran levereras som UV-beständiga. De flesta manschetter i Rottolin kan på begäran tillverkas med möjlighet till betydligt större rörelser, både axiella och radiella.

Flexibel manschett typ VDW® och VDW® OD i Rottolin

Fördelar med VDW®:

- Klarar belastningsförändringar axiellt och radiellt upp till ± 25 mm
- VDW® kompenserar för excentrisk förläggning av rör, beroende på rördiameter upp till 40 mm
- Vattentät upp till 1 bar, MFPA-testad**

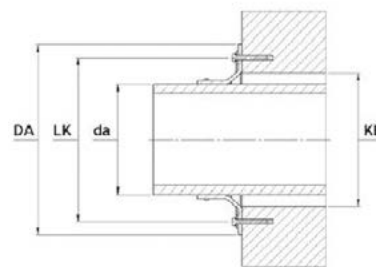
DIMENSIONSTABELL VDW®			
Rör Y.D. mm	Max. borrhål mm	Y.D krage/tryckplatta mm	Bultcirkel tryckplatta (mm)
75	150	292	265
90	150	292	265
110	200	340	305
125	200	340	305
140	250	389	360
160	250	389	360
200	300	450	410
225	300	450	410
250	350	500	460
280	350	500	460
315	400	550	510
355	450	600	560
400	500	650	610
450	550	700	660
500	600	750	710
560	650	800	760
630	700	850	810
670	800	990	-
710	800	990	-
810	900	1060	-
910	1000	1092	-



Fördelar med VDW® OD:

- VDW® kompenserar för vinklar upp till 20° på röret, beroende på rördiameter
- Vattentät upp till 1 bar**

DIMENSIONSTABELL VDW® OD				
Rör diam i mm		Borrhål KB (mm)	Utvändig diameter på krage/tryckplatta DA (mm)	Bultcirkel på tryckplatta LK (mm)
Från	Till			
50	135	150	292	265
135	185	200	340	305
185	235	250	389	360
235	285	300	450	410
285	335	350	500	460
335	385	400	550	510
385	435	450	600	560
435	485	500	650	610
485	535	550	700	660
535	585	600	750	710
585	635	650	800	760
635	685	700	850	810
685	785	800	990	940
785	885	900	1060	1010

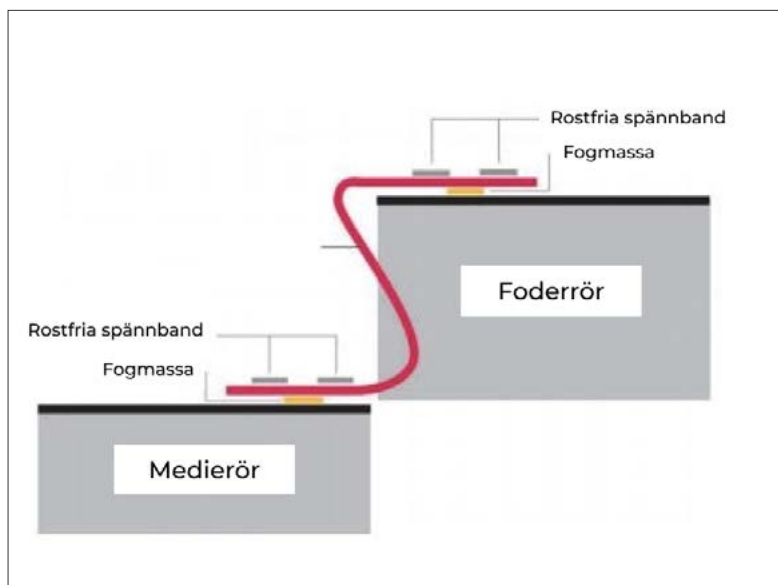


* Utvändig rördiameter ska anges vid förfrågan, samt eventuell vinkel

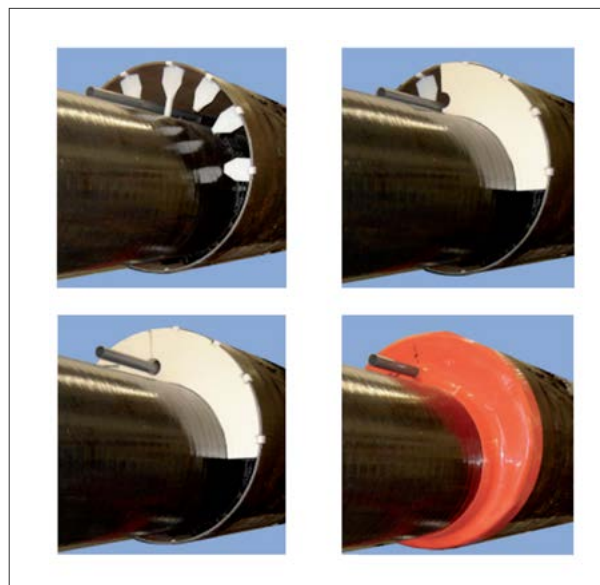
Manschett typ RottoX STM® och TEMP i Rottolin

DIMENSIONSTABELL STM® OG TEMP

Tillverkas på begäran i önskade dimensioner



Support segment



Certifikat

För att kunna erbjuda våra kunder bästa möjliga kvalitet och service är tillverkaren organiserad enligt DIN EN ISO 9001:2015 och får detta kontinuerligt kontrollerat och certifierat.

Certifikat ISO 9001:2015

Denna certifiering dokumenterar tillverkarens överensstämmelse med kvalitetssedningssystemet.

AEO-certifikat

Godkänd ekonomisk aktör "AEOC (förenkling av tullförfaranden)"

- VDW® – MPFA Leipzig: Trycktät vid korrekt installation
- RottoX Temp – MPFA Leipzig: Trycktät vid korrekt installation

