

COMPTE RENDU

RIVERDATING 12-13 DEC 2023 -LILLE GRAND PALAIS

KALMAR

Equipement chariots avec catalogue qui va être envoyé.

Gros point fort le **service après vente** qui est présent sur de nombreux sites en France dont Lyon et Marseille sur notre axe.



DSV

Partenaire Medlink mais rencontre de ce commercial ; présentation de Medlink et des process accréditation MD ; pour la réunion MD la porte d'entrée est Stéphane Haudebourg.



Agence d'urbanisme de l'artois

Matthieu HUGO

Bureau d'étude ; spécifique sur le projet canal Seine nord

ELV



Font des trajets en Freycinet depuis la Belgique, l'Allemagne, la Hollande vers le sud de la France (jusqu'à Sète), vrac, petit colis lourd, coils...

Peu de remontée vers le nord depuis le sud (parfois pour du riz ou des céréales) ; il y a une demande sur du soja croissante (alimentation humaine/vegan)

Utilisent des carburants type HVO 100

Souvent bateaux remontent à vide ; sujet : comment informer chargeurs de la possibilité d'emport de marchandises vers le nord en fluvial sachant que ce sont que des opérations spot mais on peut savoir 4 semaines à l'avance qu'un bateau repartira du sud vers le nord.

90 membres
1 seul intercocteur

Une flotte qui dessert tous
les types de voies
navigables européennes

Un mode de
transport plus
écologique

Ces bateaux peuvent
transporter jusqu'à 240T
pour le sud de la France

Vous souhaitez faire
transporter vos
marchandises?

Vous souhaitez devenir
membres navigant?

Vous avez des questions?

ELV

Contact

www.elv-transport.com
info@elv-transport.com
+31 15 25 399 66

**Notre force
c'est notre
diversité**

Laissez-vous transporter
de nord au sud

ELV
Europese Logistieke Verwerders Coöperatie



EGIS



Bureau d'études qui travaille déjà avec CNR, VNF, SNCF Réseau. Proposent une assistance maîtrise d'ouvrage ; répondent au port de Dunkerque sur le transbordement ferroviaire ; vont aussi faire un audit des concessions VNF (7/10 directions territoriales)

Intérêt pour adhésion à Medlink Ports

DESMET& CO CONSULT VDF

Antoon Desmet

desmetco.consult@outlook.com

A travaillé très longtemps chez Knauff ; travaille aujourd'hui pour multimodal Flanders. Veut proposer aux entreprises du transport fluvial entre la Belgique et la France pour celles qui n'ont pas des besoins urgents (ex plaques de taule, matériaux etc) ; peut être besoin d'avoir un stock tampon

VALORPLAST



Organisation privée, gérée sans but lucratif ; trouver des solutions de régénération pour les plastiques qui n'en disposent pas encore.

- Solutions pour les collectivités et leurs territoires
- Solutions pour les déchèteries
- Solutions pour les industriels du recyclage

Veulent développer des filières de proximité. Service aussi de R&D

Personnes en charge de la coordination achat vente et du transport.

Proposition de positionner centres de collecte et centre de recyclage sur une carte ; choisir des flux simple et type pour faire expérimentation sur transport fluvial

WOOP



Déjà rencontrés au TL Meetings mais autres personnes

C'est une plateforme SaaS qui connecte les marques du groupe Mulliez aux transporteurs d'une base de donnée ; Une seule demande pour le chargeur et c'est eux qui gèrent après ; ne sont que sur la partie distribution mais pas appros ; volonté de décarboner le transport donc recherche de multimodal mais difficile car c'est que du petit colis. Contacts à donner pour la log urbaine à Lyon

BBL Groupe



Michaël AUBRY

Project Technical & Sales Manager / Project Cargo Solutions France

+33 6 31 65 78 90

| Manufacture de solutions logistiques |

<https://www.groupe-bbl.com/>



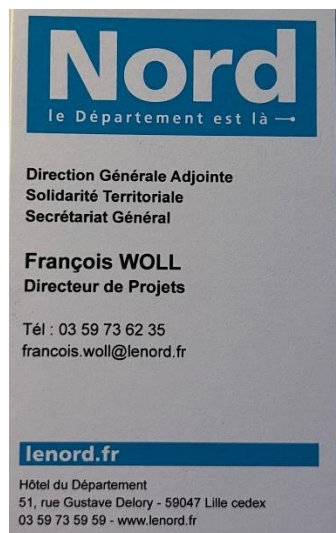
Entité de BBL Project ; 5 personnes au sein d'un groupe de 2000 pers ; transports hors normes et projets complexes, le Groupe *BBL* a mis en place une cellule spécialisée qui coordonne les moyens.

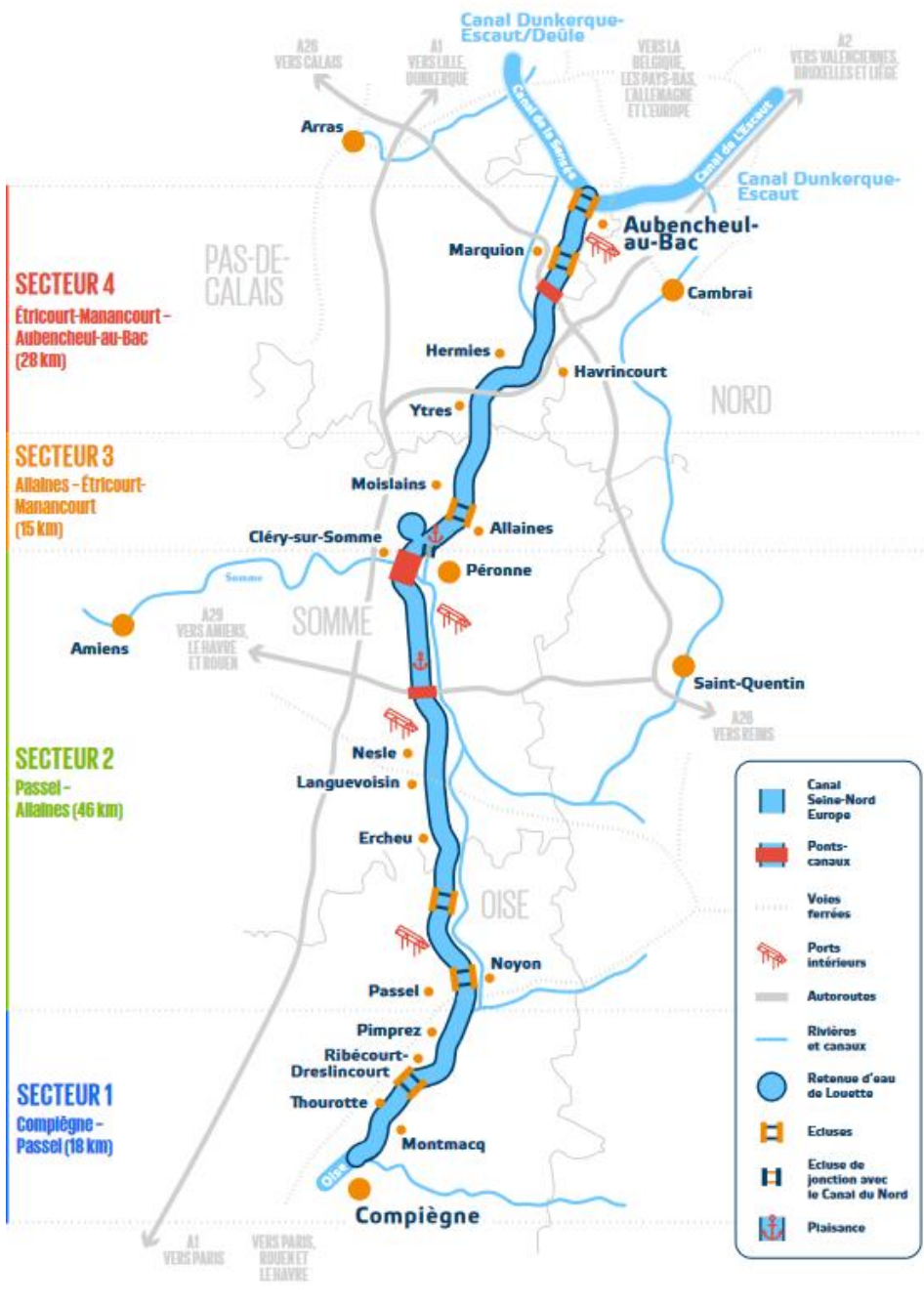
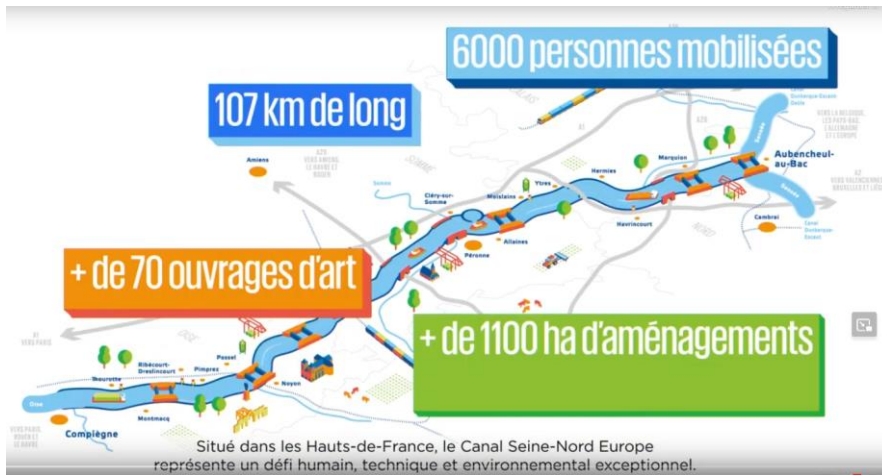
Rappel des activités du groupe : Les transports routiers en groupage et en affrètement, les transports Overseas, la gestion douanière, et la logistique contractuelle. A ces quatre métiers s'ajoute celui des "lead logistics services", les services de pilotage et de partage collaboratif des informations au sein de la supply-chain.

Volonté de voir les autres modes de transport. Visio avec directeur prévue en janvier

Département du Nord

Infos sur le futur canal Seine Nord





Antwerp Cargo Movers

 <p>Vincent Loos Teamleader sales</p> <p>T +32 (0)3 376 07 47 M +32 (0)472 03 74 14</p> <p>vincent@acm.world www.antwerpcargomovers.com</p>	 <p>Nicolas Lens Manager operations & administration</p> <p>T +32 (0)3 500 34 45 M +32 (0)498 78 75 60</p> <p>nicolas@acm.world www.antwerpcargomovers.com</p>
Terlindenhofstraat 36 - 2170 Antwerpen (Merksem) - Belgium	Terlindenhofstraat 36 - 2170 Antwerpen (Merksem) - Belgium

Transitaire Belge - Transport de grumes ; ont du mal à avoir des conteneurs vides sur la France et donc passent par le range Nord au lieu d'utiliser l'axe sud... pb stt qd on est sur des forets proches des ports de Bourgogne + recherche traitement thermique du bois

GPLC

<p>Guillaume LOISON PRÉSIDENT</p> <p>☎ 07 86 71 96 76</p> <p>✉ gplcfrance@gmail.com</p> <p>📍 52 route d'Épouville - 76 133 Manéglise</p>	 <p>GPLC</p> <p>Organisme de C ontrôle, E xpertise, A udit M aritime et F luvial</p>	<p>Luc LEFRANÇOIS</p> <p>Capitaine de 1^{ère} classe de la Navigation Maritime Formation Expert Maritime et Transport Maritime</p> <p>(33) 7 83 62 51 82 contact@oceamf.com 154, rue Victor Hugo 76600 LE HAVRE</p>
---	---	--



GPLC

EXPERTISE MARITIME & FLUVIALE

Services et fournitures aux navires - inspection sanitaire
Analyses eaux & cargaison - Gestion technique de yachts

Expert Chimiste agréé
sur les ports du Havre,
de Caen et de Marseille.

En partenariat avec 

LOGISTIQUE MARITIME & INDUSTRIAL PORTUAIRE

Assistance logistique pour vos Expéditions/Réceptions
(Vracs solides, Liquides, Marchés Dangereuses)

PAR VOIE MARITIME

Gestion de vos installations portuaires/terminaux (Opérations, Sécurité, Environnement) - Prestations de Terminal Safety Officer - Prestations de Loading Master (Représentant du terminal, interface Navire/Terminal) - Gestion des moyens de lutte anti-pollution (Marpol, Systèmes anti-polluants)

PAR ROUTE/TRAIN

- Assistance au chargement/déchargement camions/trains
- Contrôle du respect des réglementations et signalétiques ADR/RID

GESTION DE DÉPÔTS (PÉTROLE, PÉTROCHIMIE, GAZ)

Encadrement de vos Réceptions/Expéditions marchandises - Prise d'échantillons, Analyses, conservation - Audit Dépôt (Processus, Fonctionnement, Bilan Matière...) - Assistance au Pilotage des installations (Prestations salle de contrôle) - Missions de conseiller à la sécurité (Transport Matière Dangereuse)

INSPECTION QUANTITÉ/QUALITÉ

INSPECTION QUANTITÉ SUR VRACS SOLIDES/LIQUIDES

- Inspection/contrôle des cargaisons
- Draft survey, bunker survey, off/on hire survey

INSPECTION QUALITÉ DES CARGAISONS & MARCHANDISES

Prise d'échantillons - Conduite d'analyses selon schéma demandés (produits pétroliers, pétrochimiques, gaz, agri...)

FORMATION/CONSEIL

FORMATIONS TECHNIQUES ET RÉGLEMENTAIRES

- Formation loading master, inspecteur, superintendant, opérateur
- Formation à la Ship Shore Safety Check List (ISGOTT 6)
- Formation ADR/ADN Chapitre 1.3
- Anglais maritime

CONSEIL

- Mise en place des moyens de lutte antipollution
- Optimisation processus dépôt & optimisation des terminaux

INSPECTION QUANTITÉ/QUALITÉ

INSPECTION QUANTITÉ SUR VRACS SOLIDES/LIQUIDES

- Inspection/contrôle des cargaisons
- Draft survey, bunker survey, off/on hire survey

INSPECTION QUALITÉ DES CARGAISONS & MARCHANDISES

Prise d'échantillons - Conduite d'analyses selon schéma demandés (produits pétroliers, pétrochimiques, gaz, agri...)

FORMATION/CONSEIL

FORMATIONS TECHNIQUES ET RÉGLEMENTAIRES

- Formation loading master, inspecteur, superintendant, opérateur
- Formation à la Ship Shore Safety Check List (ISGOTT 6)
- Formation ADR/ADN Chapitre 1.3
- Anglais maritime

CONSEIL

- Mise en place des moyens de lutte antipollution
- Optimisation processus dépôt & optimisation des terminaux

Financière de Courcelle



Philippe LACAILLE
Senior Advisor

+33 6 09 51 33 88
+33 1 78 42 88 88
Placaille@FDC-International.com
71/73 av. des Champs-Élysées - 75008 Paris
www.financieredecourcelles.fr



**GLOBAL
M&A
PARTNERS**

Investissement dans infrastructures/levée de fonds (quais, grues etc.) ; en général il leur faut mini 15 ans ; visent en rentab de 11-12% mais si invest long 7-8% ok

Interet pour le renouvellement des concessions.

GERMINOR

Stéphanie Housieaux

Stephanie.housieaux@germinor.fr 0786830666

Société norvégienne de recyclage et valorisation énergétique : papier, plastique, bois, CSR.

Présents dans 9 pays en Europe et s'implantent en France ;

Un peu l'équivalent de Paprec ou Veolia sauf qu'ils n'ont pas de centre de recyclage ; ce sont des intermédiaires.

Aujourd'hui , bcp d'export. 300 clients et 260 exutoires

ACTIZLOG



Bureau d'études qui accompagne pour mettre en œuvre la conception et la réalisation des projets logistiques. Issus du domaine de la logistique industrialo-portuaire les représentants de la société ont une connaissance approfondie des besoins et des réalisations qui permettent aux entreprises d'évoluer et de réaliser de substantielles économies dans leurs processus.

AQUASUPERPOWER



Aqua superPower est un opérateur d'infrastructure et de service de recharge rapide pour bateaux et navires électriques



HELION HYDROGEN POWER



Depuis plus de 20 ans, *Helion Hydrogen Power* by Alstom est un fabricant de piles à combustible et de systèmes hydrogène entièrement intégrés

GROUPE IG-COM

Groupe d'Ingénierie qui réunit des entreprises spécialisées dans le domaine de l'ingénierie du bâtiment et le développement urbain.



PC SHIPBROKERS

Vente et construction de bateaux



TRANSITO

50 bateaux de 110m, 8MT transportées par an, 4 filiales, 7000 voyages, essentiellement Rhin Danube

Fait des rotations du coté d'Anvers entre engrais et céréales

Complexité de venir sur le bassin sud de la France, pas assez rentable pour lui car rien à remonter

Ref à la coopérative agricole de Beaucaire mais faudrait changer les incoterms



E. Leclerc Energies

Proposent des CEE sauf que eux sont en direct (pas mandataire du fait qu'ils st les pollueurs)

