

Le MuMo x Centre Pompidou présente

En voyage

Une exposition imaginée par Annalisa Rimmaudo, attachée de conservation du Musée national d'art moderne – Centre Pompidou. Un musée mobile fondé par Ingrid Brochard et issu de la collaboration entre la Fondation Art Explora et le Centre Pompidou.

Avec les œuvres d'Etel ADNAN, Flavia ALMAN, Eve ARNOLD, Ruth BARABASH, Pol BURY, Fleury Joseph CRÉPIN, Raoul DUFY, ERRÓ, Duane HANSON, Peter KLASÉN, Jean LARIVIÈRE, Eli LOTAR, Georges MÉLIÈS, Jean MORAL, Bruno MUNARI, Lennart OLSON, Hans OP DE BEECK, Gina PANE, Piero PIZZI CANNELLA, Larry RIVERS, Jean-Jacques RULLIER et du collectif UNTEL, issues de la collection du Musée national d'art moderne – Centre Pompidou.

Du 19 janvier au 6 juin 2025, le MuMo x Centre Pompidou, réalisé avec la Fondation Art Explora et le ministère de la Culture, fait circuler l'exposition *En voyage*, avec une vingtaine d'œuvres issues de la collection du Musée national d'art moderne – Centre Pompidou. Pendant cinq mois, le MuMo x Centre Pompidou sillonne la Loire-Atlantique, le Maine-et-Loire, la Mayenne, la Sarthe et la Vendée à la rencontre de 10 000 visiteurs. Des formations, des visites, des ateliers et plusieurs temps forts sont organisés autour de l'exposition et de l'espace « loggia » du MuMo x Centre Pompidou.

Le MuMo x Centre Pompidou est un musée itinérant, issu d'un partenariat entre la plus grande institution d'art moderne et contemporain d'Europe et la Fondation Art Explora.

Véritable œuvre d'art, ce musée mobile est né de la collaboration entre l'architecte Isabel Hérault et l'artiste Krijn de Koning.

Le ministère de la Culture soutient l'itinérance annuelle du MuMo x Centre Pompidou.

Le MuMo x Centre Pompidou conçu par Hérault Arnod Architecture et Krijn de Koning, artiste © Klaus Stöbber



En voyage

Le voyage est une source d'inspiration pour les artistes depuis l'antiquité et contribue au processus créatif. L'art est influencé par les voyages, et les voyages sont, à leur tour, modifiés par l'art. Les artistes voyageurs contribuent à documenter et diffuser des images de lieux lointains. Leurs interactions avec d'autres artistes et leurs expériences au cours de leurs voyages nourrissent leurs expérimentations graphiques et artistiques. Le désir de franchir les frontières imprègne les histoires que nous racontons pour donner un sens au monde, des grandes épopées à la science-fiction, des carnets de voyage à la découverte de soi.

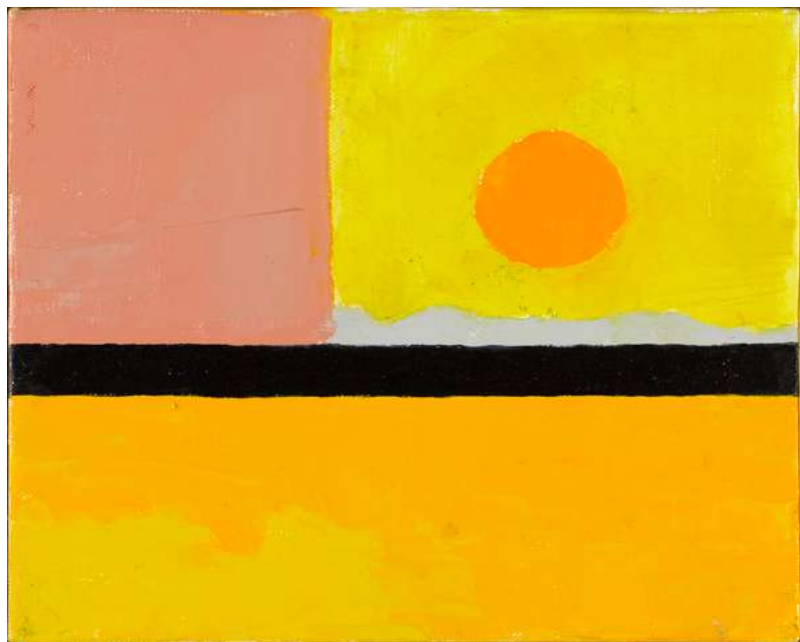
Les voyages ont toujours favorisé la circulation des idées. Dès le 16^e siècle, de jeunes artistes européens viennent se former à Rome. Le Grand Tour, à destination de l'Italie, initié par les anglais dès le 17^e siècle, s'étend aux passionnés, collectionneurs et écrivains, influant sur l'évolution du goût en Europe. Plus tard, la multiplication des fouilles archéologiques incite à la découverte de l'art dans le monde et devient un motif central au 18^e et 19^e siècle pour les voyageurs romantiques. Stendhal, agenouillé à la Basilique Santa Croce de Florence, pris de vertiges devant la beauté de ce qu'il voit, vit une expérience autant réjouissante que troublante inaugurant le syndrome qui a pris son nom. Les artistes vont étudier dans d'autres villes, contribuant à l'émergence de foyers de création artistique particuliers : Paris au début du 20^e siècle, New York et les États-Unis après la Seconde Guerre mondiale.

Avec l'essor du tourisme au 20^e siècle, les visites des sites artistiques se développent en même temps que les moyens de transports, qui deviennent plus rapides et moins coûteux. Les voyages à titre personnel ou dans les tours organisés incluent désormais des étapes dans des musées et sites artistiques de renom qui ont vu leur affluence se multiplier dans les dernières décennies. Certains ont été profondément modifiés par les flux touristiques, et nombreux sont les visiteurs accablés par la foule avec laquelle ils doivent partager une expérience de découverte. Les œuvres aussi voyagent de plus en plus comme le démontre cette exposition.

Le voyage implique depuis toujours des objets. Les souvenirs trouvés ou achetés, les photographies, les croquis, les peintures capturent l'expérience de la visite, de la découverte. L'artefact de voyage le plus reconnaissable de ces 150 dernières années est sans doute la carte postale, qui traverse les frontières pour partager l'expérience vécue.

La plupart des voyages auxquels nous pensons impliquent de se déplacer physiquement d'un endroit à l'autre, mais les voyages virtuels depuis notre fauteuil, qui se déroulent dans l'esprit, traversent aussi le temps et les cultures, facilités par les livres et les œuvres d'art. Les frontières s'étendent au point que certains se projettent déjà dans le tourisme spatial.

Annalisa Rimmaudo, *attachée de conservation, Collections contemporaines, du Musée national d'art moderne – Centre Pompidou.*



Etel Adnan, née en 1925 (Beyrouth, Liban), morte en 2021 (Paris, France)

Sans titre, 2010

Huile sur toile, 26,8 x 32,8 x 3,5 cm. Collection Centre Pompidou, Paris.

Musée national d'art moderne – Centre et création industrielle. © Adagp, Paris, 2025.

Crédit photographique : Centre Pompidou, MNAM-CCI/Philippe Migeat/Dist. GrandPalaisRmn



Flavia Alman, née en 1951 (Milan, Italie)

Puzzle Museum, 1982

Vidéo, U-matic PAL, 4/3, couleur, son, 3 min. Collection Centre Pompidou, Paris. Musée national d'art moderne – Centre et création industrielle © Flavia Alman. Crédit photographique : Centre Pompidou, MNAM-CCI/Service de la documentation photographique du MNAM/Dist. GrandPalaisRmn



Eve Arnold, née en 1913 (Philadelphie, Massachussetts, États-Unis), morte en 2012 (Londres, Royaume-Uni)
Museum of Modern Art, New York, 1959
 Epreuve gélatino-argentique, 50,9 x 60,4 cm. Collection Centre Pompidou, Paris. Musée national d'art moderne – Centre et création industrielle © Eve Arnold / Magnum Photos.
 Crédit photographique : Centre Pompidou, MNAM-CCI/Bertrand Prévost/Dist. GrandPalaisRmn



Ruth Barabash, née en 1963 (Tel Aviv, Israël)
Planète, 2002
 Dessin 9 feuilles. Gouache sur papier, 170 x 228 cm. Chaque feuille : 56,5 x 76 cm. Collection Centre Pompidou, Paris. Musée national d'art moderne – Centre et création industrielle © Adagp, Paris, 2025.
 Crédit photographique : Centre Pompidou, MNAM-CCI/Georges Meguerditchian/Dist. GrandPalaisRmn



Pol Bury, né en 1922 (Haine-Saint-Pierre, Belgique), mort en 2005 (Paris, France)

Le Carrousel du Louvre, 1963

Carte postale découpée, 10,3 x 15 cm. Collection Centre Pompidou, Paris. Musée national d'art moderne – Centre et création industrielle © Adagp, Paris, 2025. Crédit photographique : Centre Pompidou, MNAM-CCI/Georges Meguerditchian/Dist. GrandPalaisRmn



Fleury Joseph Crépin, né en 1875 (Hénin-Liétard, Pas-de-Calais, France),

mort en 1948 (Montigny-en-Gohelle, Pas-de-Calais, France)

Souvenir de France, 15 octobre 1944

Huile sur toile. Collection Centre Pompidou, Paris. Musée national d'art moderne – Centre et création industrielle Domaine public. Crédit photographique : Centre Pompidou, MNAM-CCI/Audrey Laurans/Dist. GrandPalaisRmn



Raoul Dufy, né en 1877 (Le Havre, Seine-Maritime, France),
mort en 1953 (Forcalquier, Alpes-de-Haute Provence, France)

Visite à l'Exposition Dufy à Bruxelles, 1934

Encre sur papier, 51 x 66 cm. Collection Centre Pompidou, Paris. Musée national d'art moderne –
Centre et création industrielle. Domaine public. Crédit photographique : Centre Pompidou, MNAM-
CCI/Georges Meguerditchian/Dist. GrandPalaisRmn



Raoul Dufy, né en 1877 (Le Havre, Seine-Maritime, France),
mort en 1953 (Forcalquier, Alpes-de-Haute Provence, France)

***Visite à l'exposition Dufy à Bruxelles, 1934 les Reines d'Italie et de Belgique,
R.Giron et P.Claudel à l'exposition Dufy à Bruxelles, 1934***

Encre sur papier, 51 x 66 cm. Collection Centre Pompidou, Paris. Musée national d'art moderne –
Centre et création industrielle. Domaine public. Crédit photographique : Centre Pompidou, MNAM-
CCI/Philippe Migeat/Dist. GrandPalaisRmn



Erró (Gudmundur Gudmundsson, dit), né en 1932 (Olafsvík, Islande)

The Cross Train, vers 1977 – 1981

Illustrations de magazines et d'ouvrage imprimées découpées et collées, 23,2 x 20,7 cm. Collection Centre Pompidou, Paris. Musée national d'art moderne – Centre et création industrielle. © Adagp, Paris, 2025. Crédit photographique : Centre Pompidou, MNAM-CCI/Philippe Migeat/Dist. GrandPalaisRmn



Erró (Gudmundur Gudmundsson, dit), né en 1932 (Olafsvík, Islande)

Moonhorse, vers 1974 – 1977

Illustrations de magazines découpées et collées, 24 x 34 cm. Collection Centre Pompidou, Paris. Musée national d'art moderne – Centre et création industrielle. © Adagp, Paris, 2025. Crédit photographique : Centre Pompidou, MNAM-CCI/Philippe Migeat/Dist. GrandPalaisRmn



Duane Hanson, né en 1925 (Alexandria, Minnesota, États-Unis), mort en 1996 (Boca Raton, Floride, États-Unis).

Tourists, 1970

Tirage offset sur papier, 78 x 58 cm. Collection Centre Pompidou, Paris. Musée national d'art moderne – Centre et création industrielle. © Adagp, Paris, 2025. Crédit photographique : Centre Pompidou, MNAM-CCI/Georges Meguerditchian/Dist. GrandPalaisRmn



Peter Klasen, né en 1935 (Allemagne)

Etr, 1974

Peinture acrylique sur toile, 114 x 146 cm. Collection Centre Pompidou, Paris. Musée national d'art moderne – Centre et création industrielle. © Adagp, Paris, 2025. Crédit photographique : Centre Pompidou, MNAM-CCI/Philippe Migeat/Dist. GrandPalaisRmn



Jean Larivière, né en 1940 (France)

Autruche, Lehman, Kamerun, Maharashtva, Inde, 1990

Epreuve à destruction de colorants, type cibachrome, 50 x 60 cm. Collection Centre Pompidou, Paris. Musée national d'art moderne - Centre et création industrielle. © SAIF. Crédit photographique : Centre Pompidou, MNAM-CCI/Philippe Migeat/Dist. GrandPalaisRmn



Eli Lotar, né en 1905 (Paris, France), mort en 1969 (Paris, France)

Grèce, premier voyage, 1931

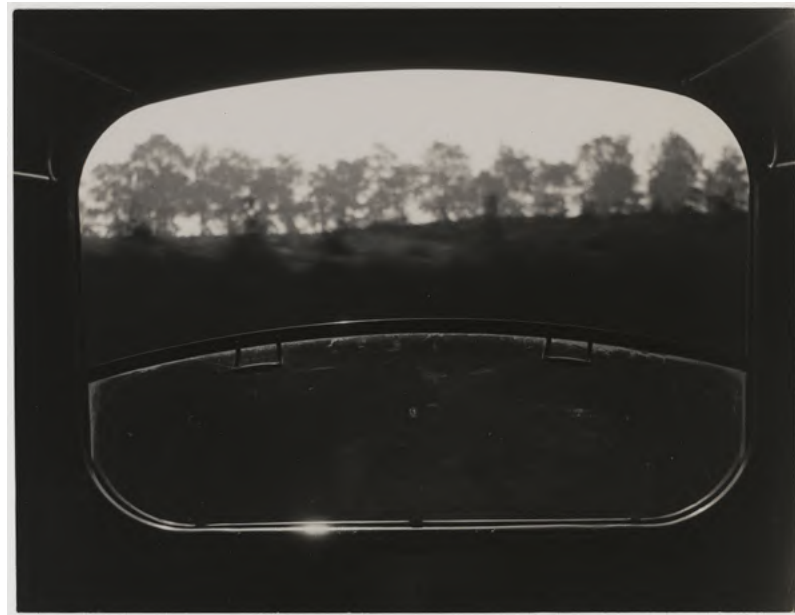
Négatif gélatino-argentique sur support souple, 6 x 6 cm. Collection Centre Pompidou, Paris. Musée national d'art moderne - Centre et création industrielle. © Eli Lotar. Crédit photographique : Centre Pompidou, MNAM-CCI/Dist. GrandPalaisRmn



Georges Méliès, né en 1861 (Paris, France), mort en 1938 (Paris, France)

Le Voyage dans la Lune, 1902

Film 35 mm noir et blanc teinté et colorisé, muet, 10 min 50 s. Collection Centre Pompidou, Paris. Musée national d'art moderne – Centre et création industrielle. Domaine public. Crédit photographique : Centre Pompidou, MNAM-CCI/Hervé Véronèse/Dist. GrandPalaisRmn



Jean Moral, né en 1906 (Marchiennes, Nord, France), mort en 1999 (Montreux, Suisse)

Vue de la fenêtre d'un train, vers 1926

Epreuve gélatino-argentique, 20,7 x 26,8 cm. Collection Centre Pompidou, Paris. Musée national d'art moderne – Centre et création industrielle. © Jean Moral, Brigitte Moral, SAIF. Crédit photographique : Centre Pompidou, MNAM-CCI/Samuel Kalika/Dist. GrandPalaisRmn



Bruno Munari, né en 1907 (Milan, Italie), mort en 1998 (Milan, Italie)
Objet-sculpture. *Scultura da Viaggio, Oggetto a funzione estetica*, 1959
 Carton. Dimension dépliée : 44 x 23,5 x 11 cm. Collection Centre Pompidou, Paris. Musée national d'art moderne – Centre et création industrielle. © Bruno Munari. Courtesy Corraini Edizioni. Crédit photographique : Centre Pompidou, MNAM-CCI/Philippe Migeat/Dist. GrandPalaisRmn



Lennart Olson, né en 1925 (Suède), mort en 2010.
Stazione termini II, Rome, 1953
 Epreuve gélatino-argentique, 23,9 x 39,2 cm, 30 x 38,2 cm. Collection Centre Pompidou, Paris. Musée national d'art moderne – Centre et création industrielle. © droits réservés. Crédit photographique : Centre Pompidou, MNAM-CCI/Jacques Faujour/Dist. GrandPalaisRmn



Hans Op de Beeck, né en 1969 (Turnhout, Belgique)

Airport, 2008

Encre, aquarelle et mine graphite sur papier, 28 x 21 cm. Collection Centre Pompidou, Paris.
Musée national d'art moderne – Centre et création industrielle. © Hans Op de Beeck. Crédit
photographique : André Morin/Dist. GrandPalaisRmn



Gina Pane, née en 1939 (Biarritz, Pyrénées-Atlantiques, France), morte en 1990 (Paris, France)

Action Little Journey, 1977

Vidéo Betacam PAL, couleur, son, 10 min. Collection Centre Pompidou, Paris. Musée national d'art
moderne – Centre et création industrielle. © Adagp, Paris, 2025. Crédit photographique : Centre
Pompidou, MNAM-CCI/Dist. GrandPalaisRmn



Piero Pizzi Cannella, né en 1955 (Rocca di Papa, Italie)

***Una mappa per andare via (Un plan de départ)*, 2007**

Peinture à l'huile, craie et encre sur papier, 38 x 57 cm. Collection Centre Pompidou, Paris.
Musée national d'art moderne – Centre et création industrielle. © Piero Pizzi Cannella. Crédit
photographique : André Morin/Dist. GrandPalaisRmn

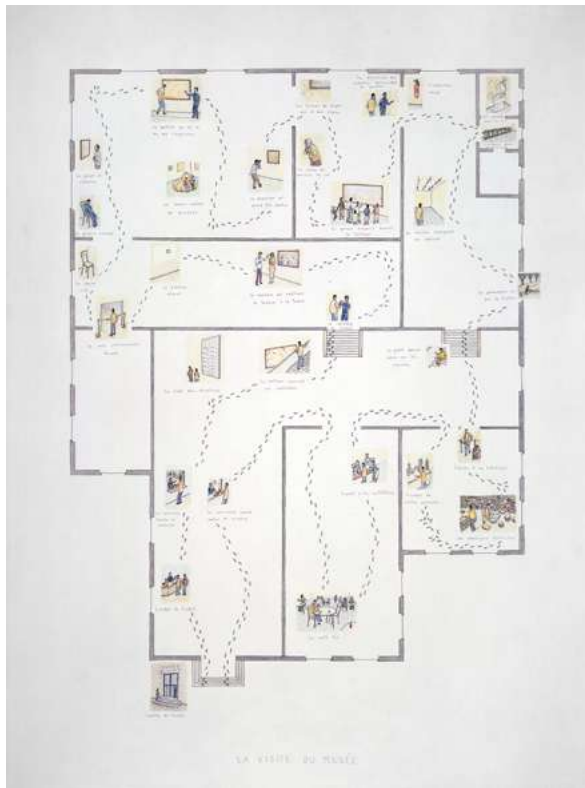


Larry Rivers, né en 1923 (New York, New York, États-Unis),

mort en 2002 (Southampton, New York, États-Unis)

Sans titre, [1977]

Crayon de couleur sur papier calques, ruban adhésif et tirage argentique sur papier, 34,5 x 26,9 cm.
Collection Centre Pompidou, Paris. Musée national d'art moderne – Centre et création industrielle.
© Adagp, Paris, 2025. Crédit photographique : Centre Pompidou, MNAM-CCI/Service de la
documentation photographique du MNAM/Dist. GrandPalaisRmn



Jean-Jacques Rullier, né en 1962 (Bourg-Saint-Maurice, Savoie, France)

La visite au musée, 1997

Mine graphite sur papier, 59,5 x 44,2 cm. Collection Centre Pompidou, Paris. Musée national d'art moderne – Centre et création industrielle. © Adagp, Paris, 2025. Crédit photographique : Centre Pompidou, MNAM-CCI/Philippe Migeat/Dist. GrandPalaisRmn



UNTEL, groupe créé à Paris en 1975, dissous en 1980

La pochette touriste, 2015

Série d'éléments contenus dans une pochette en plastique transparent : fascicule "L'art d'être touriste" [cahier "Touriste"] (2 ex.), passeport, 2 badges (1 jaune et 1 magenta), badge "Untel", 1 flyer, 1 magnet, 4 autocollants. Produit et publié par mfc-michèle didier en 2015. Collection Bibliothèque Kandinsky, MNAM-CCI, Centre Pompidou, Paris. Fonds Alain Snyers – Groupe Untel
© Adagp, Paris, 2025. ©2015 UNTEL et mfc-michèle didier

UNE TOURNÉE POUR ALLER AU DEVANT DES PUBLICS

« Le Centre Pompidou a manifesté son plus vif intérêt pour ce projet, dès ses origines, voilà plus de dix ans. Quel plaisir de voir quelques-unes de nos œuvres partir ainsi à la rencontre de nouveaux publics, partout en France. »

– Laurent Le Bon, président du Centre Pompidou.

« Je me suis souvenue du bibliobus que j'attendais impatiemment, enfant, à La Roche Blanche – Gergovie en Auvergne. »

– Ingrid Brochard, fondatrice du MuMo.

« Le véritable voyage de découverte ne consiste pas à chercher de nouveaux paysages, mais à avoir de nouveaux yeux. »

– Marcel Proust, Du côté de chez Swann, 1913.

« Je n'ai pas encore été partout, mais c'est sur ma liste. »

– Susan Sontag, « Unguided Tour », The New Yorker, 31 octobre 1977 et reprise dans Susan Sontag, Reader, Farrar, Straus and Giroux; Reprint edition 1982



Un projet issu de la collaboration entre



Centre
Pompidou



État

Soutenu par



Avec le soutien du ministère de la Culture, de la Préfecture de région et de la Direction régionale des Affaires culturelles des Pays de la Loire ; des Préfectures de la Loire-Atlantique et du Maine-et-Loire ; du ministère de l'Éducation nationale et de la Jeunesse et de l'Académie de Nantes.



Partenaire
artistique de
la tournée

Partenaire
associatif de
la tournée

Mécène dans le
Maine-et-Loire,
la Mayenne
et la Sarthe

Mécène dans
la Sarthe

Fonds de dotation Watine
pour l'éducation



Collectivités territoriales



Territoires et structures d'accueil



Remerciements à la Fondation Art Explora, au ministère de la Culture ; au ministère de l'Éducation nationale et de la Jeunesse ; à la Préfecture de région Pays de la Loire ; aux Préfectures départementales de la Loire-Atlantique et du Maine-et-Loire ; à la Directions régionales des affaires culturelles des Pays de la Loire ; à la Région des Pays de la Loire ; aux Départements de la Loire-Atlantique, du Maine-et-Loire, de la Sarthe et de la Vendée ; à la Fondation Crédit Agricole Anjou Maine ; au Fonds de dotation Watine ; à Magnum ; à Hérault Arnod Architectures et à l'artiste Krijn de Koning ; au Centre Pompidou, sans qui cette exposition n'aurait pu voir le jour.

LA FONDATION ART EXPLORA

Ingrid Brochard, *Fondatrice du Musée Mobile et Directrice du développement des camions culturels*

Louise Harrewyn, *Responsable du MuMo x Centre Pompidou*

Yann Le Touher, *Directeur des relations extérieures*

Léa Forget, *Responsable de la communication*

LE CENTRE POMPIDOU

Charlotte Bruyere, *Directrice générale adjointe*

David Cascaro, *Directeur des publics*

Selma Toprak-Denis, *Directrice adjointe, cheffe du service de la médiation culturelle*

Eloïse Guénard, *Responsable du pôle hors-les-murs et partenariats*

Annalisa Rimmaudo, *Attachée de conservation*

Marika Belle, *Cheffe de projet*

Clara Gouraud, *Cheffe de projet*

Francesca Maltagliati, *Cheffe de projet*

