

Le MuMo x Centre Pompidou et la Fondation Art Explora présentent

# Pompidou Circus

**Une exposition imaginée par Anne Lemonnier,  
attachée de conservation au Centre Pompidou – Musée national d'art moderne.**

*Avec les œuvres d'Yto BARRADA, Camille BOMBOIS, Édouard BOUBAT, Marc CHAGALL,  
Roman CIESLEWICZ, Raoul DUFY, Henri MATISSE, Georges ROUAULT, August SANDER  
issues de la collection du Musée national d'art moderne - Centre Pompidou.*

Le MuMo (Musée Mobile) a été fondé en 2011 par Ingrid Brochard pour rendre la création contemporaine accessible à celles et ceux qui en sont éloigné-es, dès le plus jeune âge, en partageant une expérience artistique et esthétique sur les territoires.

Après une première version aménagée par l'architecte Adam Kalkin dans un conteneur, un deuxième musée itinérant voit le jour en 2017 avec la designer matali crasset, pour diffuser les œuvres des Frac.

En 2022, un troisième camion-musée, le MuMo x Centre Pompidou, naît de la collaboration de la plus grande institution d'art moderne et contemporain d'Europe et du Musée Mobile. Le MuMo x Centre Pompidou est une œuvre d'art en soi imaginée par Hérault Arnod Architectures et l'artiste Krijn de Koning.

En janvier 2025, le MuMo a rejoint la Fondation Art Explora afin d'amorcer une nouvelle étape de son développement grâce au déploiement d'une flotte de camions culturels avec la création de deux nouveaux dispositifs itinérants, le CinéMo (au printemps 2025) et le MuM'Orsay (sortie prévue à l'automne 2026).

Du 30 mars au 7 août 2026, le MuMo x Centre Pompidou fait circuler l'exposition «Pompidou Circus», avec une vingtaine d'œuvres issues de la collection du Centre Pompidou – Musée national d'art moderne. Pendant 18 semaines, le camion-musée sillonnera la région Provence-Alpes-Côte d'Azur à la rencontre de 10 000 visiteurs, en collaboration avec les acteurs culturels du territoire. Des formations, des visites, des ateliers et plusieurs temps forts sont organisés autour de l'exposition et de l'espace «loggia» du MuMo x Centre Pompidou.



MUMU

Centre Pompidou



EXPRESS

# Pompidou Circus

« Musée mobile, exposition itinérante » : comment ne pas songer aux artistes ambulants, forains et circassiens ? Toujours reprendre la route, établir un campement pour quelques jours à peine : le cirque choisit l'éphémère comme mode de vie et l'infini comme horizon. Quant au public, par la grâce d'un spectacle de fortune, il laisse dériver ses pensées ; il abandonne ses postures, ses certitudes et ses discours au vestiaire. Ce qui se joue sur la piste l'emmène ailleurs. Au pays de l'étrangeté et de l'enfance, du rire et des rêves. Ailleurs entre le réel et l'illusion, entre l'évidence et la fantasmagorie.

Le monde du cirque et celui de l'avant-garde artistique de Montmartre, dans les années 1900, sont étroitement liés. Le cirque Medrano dresse son chapiteau au pied de la butte, et nombreux sont les peintres qui le fréquentent. Mais plutôt que les feux de la piste, c'est l'envers du décor qu'ils retranscrivent : la pauvreté, la solitude, l'errance. Ils se placent ainsi dans une lignée poétique, celle de Charles Baudelaire, dont l'écriture est habitée par les figures du vagabond et du saltimbanque, ceux qu'il nomme « La tribu prophétique aux prunelles ardentes ». Guillaume Apollinaire développe cette veine mélancolique à sa suite, avec ses arlequins « frôlé[s] par les ombres des morts », passeurs vers l'au-delà. Personnage marginal par définition, entre sublime et grotesque, enchanteur et bouffon, le clown est souvent perçu par les artistes comme un *alter ego*.

« Le choix de l'image du clown n'est pas seulement l'élection d'un motif pictural ou poétique, mais une façon détournée et parodique de poser la question de l'art [...]. La critique de l'honorabilité rangée s'y double d'une autocritique dirigée contre la vocation esthétique elle-même. Nous devons y reconnaître l'une des composantes caractéristiques de la 'modernité', depuis un peu plus d'une centaine d'années. »

**Jean Starobinski**, *Portrait de l'artiste en saltimbanque* (1970)

Aux côtés du clown, entrent sur la piste un dresseur de fauves, un aaleur de sabres, un prestidigitateur, des écuyères et des jongleurs... Parmi ce cortège de personnages hauts en couleurs, l'acrobate est un sujet privilégié. Que les artistes travaillent en gouaches découpées, comme Henri Matisse, ou bien qu'ils peignent d'un geste vif, comme Raoul Dufy, il s'agit pour eux de transcrire l'énergie, la souplesse, la virtuosité des corps déployés dans l'espace. Dans ces œuvres, les formes se nouent et se dénouent, s'engendrent et se métamorphosent. Et dans les affiches sur fond noir de Roman Cieslewicz, les acrobates, lancés dans l'espace, captés par un rai de lumière, deviennent de purs signes graphiques, fulgurants dans l'obscurité.

« Mais, dis-moi donc, qui sont ces errants, un peu plus fugitifs encore que nous-mêmes ? Pour l'amour de qui une volonté jamais assouvie les pousse et les presse de bonne heure ? Elle les essore, les tord, les enlace et les lance, les jette et les rattrape. Et ils retombent d'un air huilé et plus lisse sur le tapis râpé par leur saut infini, tapis perdu dans l'univers [...]. Ah, et autour de ce centre, la rose du regard fleurit et s'effeuille. »

**Rainer Maria Rilke**, *La Cinquième élégie de Duino* (1922)



**August SANDER**

1876, Herdorf (Allemagne) – 1964, Cologne

**Zirkusartistin, 1926-1932 (Artiste de cirque)**

Épreuve gélatino-argentique, 30 x 24 cm. Tirage de 1979 par Gunther Sander. Achat en 1979.  
Collection Centre Pompidou, Paris. Musée national d'art moderne – Centre de création industrielle.  
© Die Photographische Sammlung / SK Stiftung Kultur - August Sander Archiv, Köln / Adagp, Paris,  
2026. Crédit photographique : Centre Pompidou, MNAM-CCI/Guy Carrard/Dist. GrandPalaisRmn



**Camille BOMBOIS**

1883, Venarey-les-Laumes – 1970, Paris

***Athlète forain [vers 1930]***

Huile sur toile, 130 x 89 cm. Don de Mme Cécile Grégory en 1948. Collection Centre Pompidou, Paris.

Musée national d'art moderne – Centre de création industrielle. © Adagp, Paris, 2026.

Crédit photographique : Centre Pompidou, MNAM-CCI/Bertrand Prévost/Dist. GrandPalaisRmn



**Marc CHAGALL**

1887, Vitebsk (Biélorussie, Empire Russe) – 1985, Saint-Paul-de-Vence

**Le Clown [1942]**

Encre et aquarelle sur papier, 37,9 x 28,4 cm. Dation en 1988. Collection Centre Pompidou, Paris.  
Musée national d'art moderne – Centre de création industrielle. © Adagp, Paris, 2026.

Crédit photographique : Centre Pompidou, MNAM-CCI/Philippe Migeat/Dist. GrandPalaisRmn



**Henri MATISSE**

1869, Le Cateau-Cambrésis – 1954, Nice

**Le Clown**, de la série **Jazz, 1943-1946**

Maquettes originales pour la publication. Papiers gouachés, découpés et collés sur papier marouflé sur toile, 67,2 x 50,7 cm. Dation en 1985. Collection Centre Pompidou, Paris.

Musée national d'art moderne – Centre de création industrielle. Domaine public.

Crédit photographique : Centre Pompidou, MNAM-CCI/Philippe Migeat/Dist. GrandPalaisRmn



**Henri MATISSE**

1869, Le Cateau-Cambrésis – 1954, Nice

**Le Cirque**, de la série **Jazz, 1943-1946**

Maquettes originales pour la publication. Papiers gouachés, découpés et collés sur papier marouflé sur toile, 45,2 x 67,1 cm. Dation en 1985. Collection Centre Pompidou, Paris. Musée national d'art moderne – Centre de création industrielle. Domaine public. Crédit photographique : Centre Pompidou, MNAM-CCI/Philippe Migeat/Dist. GrandPalaisRmn

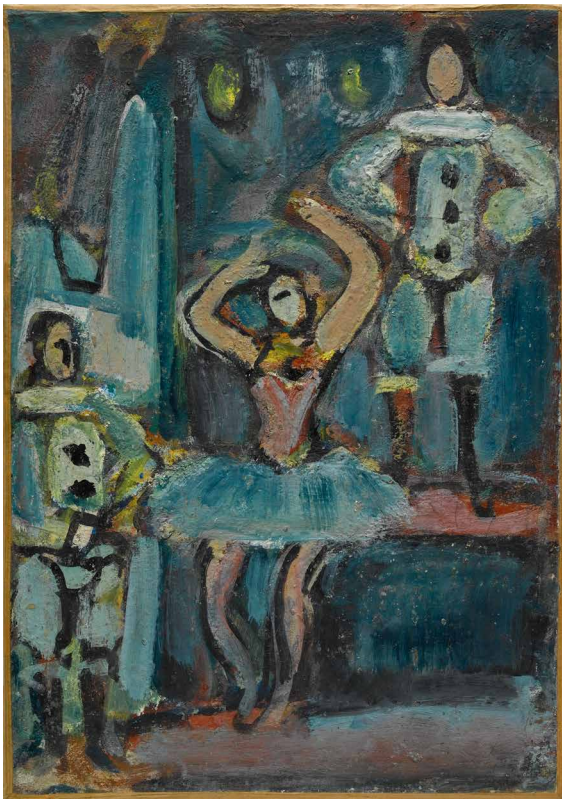


**Henri MATISSE**

1869, Le Cateau-Cambrésis – 1954, Nice

**Monsieur Loyal**, de la série **Jazz, 1943-1946**

Maquettes originales pour la publication. Papiers gouachés, découpés et collés sur papier marouflé sur toile, 54,7 x 42,7 cm. Dation en 1985. Collection Centre Pompidou, Paris. Musée national d'art moderne – Centre de création industrielle. Domaine public. Crédit photographique : Centre Pompidou, MNAM-CCI/Philippe Migeat/Dist. GrandPalaisRmn



**Georges ROUAULT**

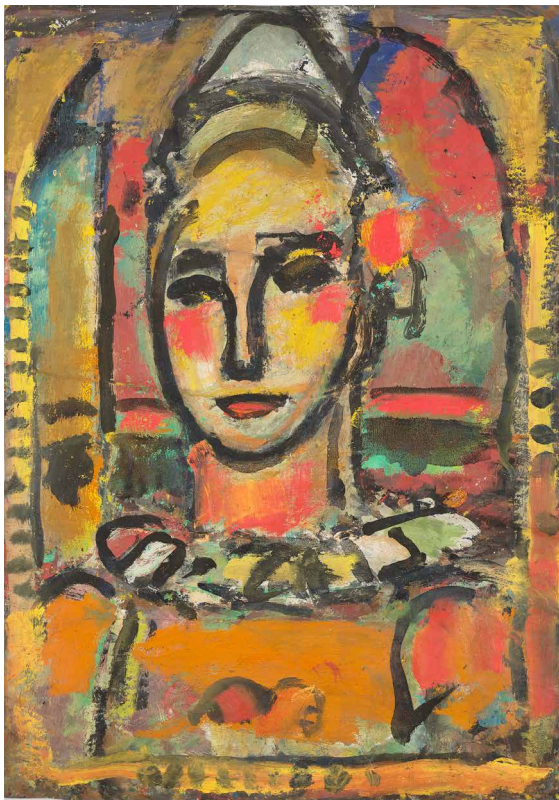
1871, Paris – 1958, Paris

**Parade foraine [1939-1945]**

Huile, encre, gouache sur papier marouflé sur toile, 48,5 x 34 cm.

Donation de Mme Georges Rouault et ses enfants à titre de don manuel en 1963. Collection Centre Pompidou, Paris. Musée national d'art moderne – Centre de création industrielle. © Adagp, 2026.

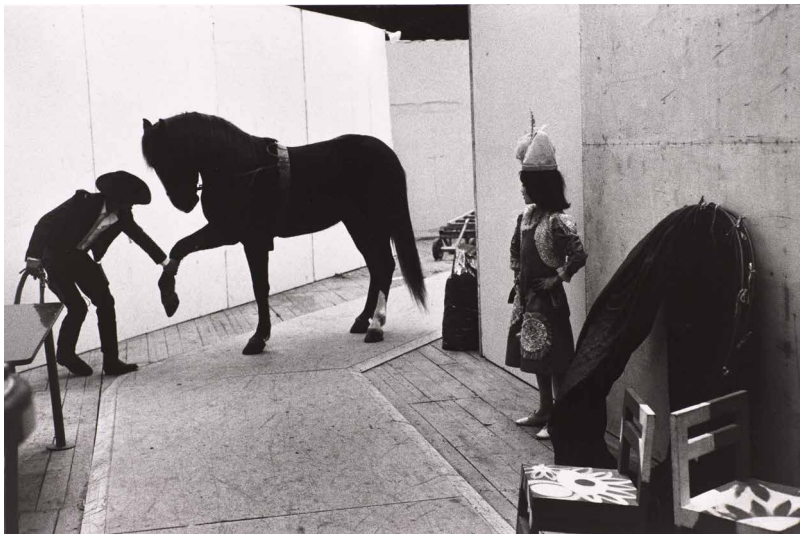
Crédit photographique : Centre Pompidou, MNAM-CCI/Philippe Migeat/Dist. GrandPalaisRmn



**Georges ROUAULT**  
1871, Paris – 1958, Paris  
**Jeune Pierrot [1945]**

Huile, encre, gouache sur papier kraft, 78,1 x 53,5 cm.

Donation de Mme Georges Rouault et ses enfants à titre de don manuel en 1963. Collection Centre Pompidou, Paris. Musée national d'art moderne – Centre de création industrielle. © Adagp, 2026.  
Crédit photographique : Centre Pompidou, MNAM-CCI/Bertrand Prévost/Dist. GrandPalaisRmn



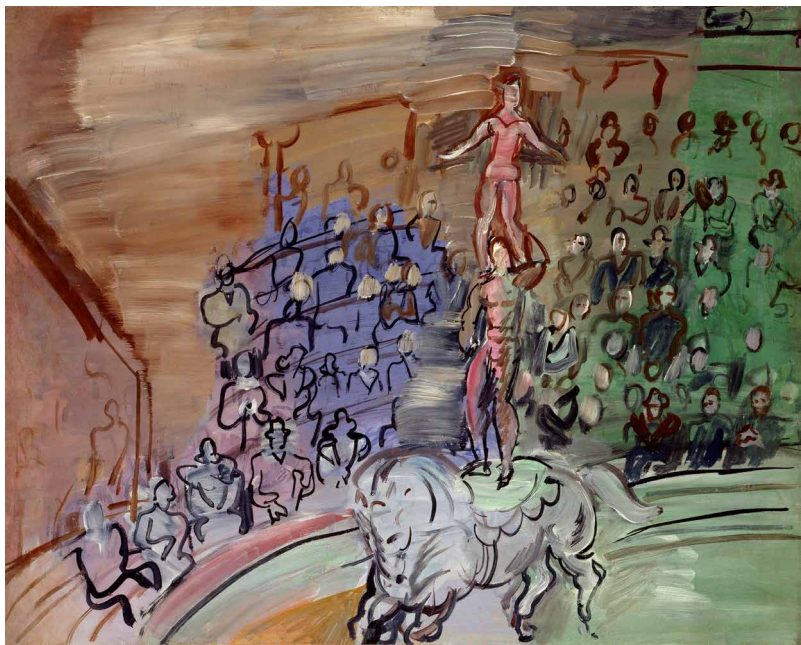
**Édouard BOUBAT**

1923, Paris – 1999, Montrouge

**Muchachos, 1971**

Épreuve gélatino-argentique, 38,9 x 48,8 cm. Tirage de 1976. Tireur : Jules Steinmetz. Achat en 1981.  
Collection Centre Pompidou, Paris. Musée national d'art moderne – Centre de création industrielle.

© Édouard BOUBAT/Adagp, Paris, 2026. Crédit photographique : Centre Pompidou,  
MNAM-CCI/Guy Carrard/Dist. GrandPalaisRmn



**Raoul DUFY**

1877, Le Havre – 1953, Forcalquier

***Acrobates sur un cheval de cirque* [1934]**

Huile sur toile, 65,5 x 81 cm. Legs de Mme Raoul Dufy en 1963. Collection Centre Pompidou, Paris.

Musée national d'art moderne – Centre de création industrielle. Domaine public. Crédit photographique : Centre Pompidou, MNAM-CCI/Jean-François Tomasian/Dist. GrandPalaisRmn



**Roman CIESLEWICZ**

1930, Lwow (Pologne) – 1996, Malakoff

**Cyrk, 1962**

Affiche. Impression offset contrecollée sur carton, 97,1 x 67,4 cm.

Imprimeur : WAG Varsovie. Achat en 1991. Collection Centre Pompidou, Paris.  
Musée national d'art moderne – Centre de création industrielle. © Adagp, 2026.

Crédit photographique : Piotr Trawinski/Dist. GrandPalaisRmn



**Roman CIESLEWICZ**

1930, Lwow (Pologne) – 1996, Malakoff

***Cyrk Radziecki, 1963***

Affiche. Impression offset contrecollée sur carton, 96,4 x 67,7 cm.

Imprimeur : WAG Varsovie. Achat en 1991. Collection Centre Pompidou, Paris.  
Musée national d'art moderne – Centre de création industrielle. © Adagp, 2026.

Crédit photographique : Piotr Trawinski/Dist. GrandPalaisRmn



**Roman CIESLEWICZ**

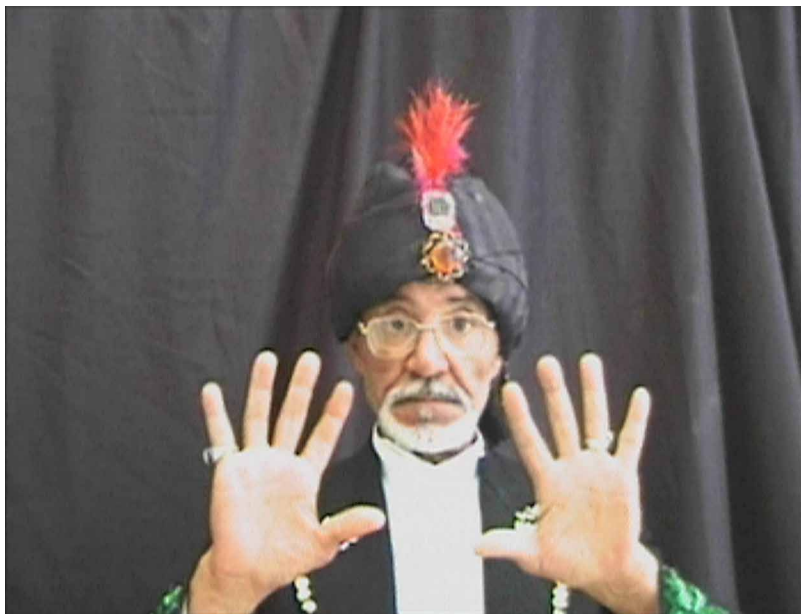
1930, Lwow (Pologne) – 1996, Malakoff

**Cyrk, 1963**

Affiche. Impression offset contrecollée sur carton, 98 x 78 cm.

Imprimeur : WAG Varsovie. Achat en 1991. Collection Centre Pompidou, Paris.  
Musée national d'art moderne – Centre de création industrielle. © Adagp, 2026.

Crédit photographique : Piotr Trawinski/Dist. GrandPalaisRmn



**Yto BARRADA**

1971, Paris

***Le Magicien, 2003***

Betacam numérique, PAL, couleur, son. Durée : 18 min. Ed. 1/9.

Achat en 2005. Collection Centre Pompidou, Paris.

Musée national d'art moderne – Centre de création industrielle. © Yto Barrada, 2026.

Crédit photographique : Centre Pompidou, MNAM-CCI/Dist. GrandPalaisRmn

Centre Pompidou



 ART  
EXPLORA

# Une tournée pour aller au devant des publics

*Le Centre Pompidou a manifesté son plus vif intérêt pour ce projet, dès ses origines, voilà plus de dix ans. Quel plaisir de voir quelques-unes de nos œuvres partir ainsi à la rencontre de nouveaux publics, partout en France.*

- **Laurent Le Bon**, président du Centre Pompidou.

*Je me suis souvenue du bibliobus que j'attendais impatientement, enfant, à La Roche Blanche-Gergovie en Auvergne.*

- **Ingrid Brochard**, fondatrice du MuMo.

## Je suis allé.e au MuMo x Centre Pompidou pour la première fois, et...

... j'ai vu ...

... j'ai entendu ...

... j'ai touché ...

... j'ai ressenti ...

... j'ai rencontré ...

Remerciements au ministère de la Culture, à la Drac Provence-Alpes-Côte d'Azur et au ministère de l'Éducation nationale ; à la Préfecture de région et aux Préfectures départementales des Alpes de Haute-Provence, des Bouches-du-Rhône et du Var ; au Département des Alpes de Haute-Provence, au Département des Alpes-Maritimes et au Département du Var ; à toutes les communes, intercommunalités, structures d'accueil, partenaires associatifs et culturels du MuMo x Centre Pompidou en Provence-Alpes-Côte d'Azur ; à ChangeNOW ; à GL events - Parc Chanot ; à Hérault Arnod Architectures et à l'artiste Krijn de Koning ; au Centre Pompidou, sans qui cette action n'aurait pas pu voir le jour.

## Un projet issu de la collaboration entre

---



## État

---

Soutenu  
par



**GOUVERNEMENT**

*Liberté  
Égalité  
Fraternité*

Avec le soutien du ministère de la Culture, de la Drac Provence-Alpes-Côte d'Azur et du ministère de l'Éducation nationale ; de la Préfecture de région et des Préfectures départementales des Alpes de Haute-Provence, des Bouches-du-Rhône et du Var.

**quartiers2030**

## Partenaires artistiques de la tournée

---



## Partenaires événementiels et financiers de la Fondation Art Explora

---



## Mécène de l'équipement scénique de la loggia du MuMo x Centre Pompidou

---



## Collectivités territoriales en Provence-Alpes-Côte d'Azur



## Territoires d'accueil et structures partenaires en Provence-Alpes-Côte d'Azur



## LA FONDATION ART EXPLORA

Fondation reconnue d'utilité publique agissant pour favoriser le partage des arts et de la culture avec le plus grand nombre

---

### **Ingrid Brochard,**

Fondatrice du Musée Mobile et directrice du développement des camions culturels

### **Lucie Avril,**

Responsable du MuMo x Centre Pompidou et du MuMo – Frac

### **Elisa Argenziano,**

Chargée de projet MuMo x Centre Pompidou

### **Mélessande Michelet,**

Chargée de missions MuMo x Centre Pompidou et MuMo – Frac

### **Pauline Ferron,**

Responsable communication et marketing digital

### **Leina Cherigui,**

Chargée de communication

## LE CENTRE POMPIDOU

---

### **Charlotte Bruyere,**

Directrice générale adjointe

## MUSÉE NATIONAL D'ART MODERNE

### **Anne Lemonnier,**

Attachée de conservation

### **Darrell Di Fiore,**

Attaché de collections

## DIRECTION DES PUBLICS

### **David Cascaro,**

Directeur des publics

### **Selma Toprak-Denis,**

Directrice adjointe, cheffe du service de la médiation culturelle

### **Eloïse Guénard,**

Responsable du pôle hors-les-murs et partenariats

### **Francesca Maltagliati,**

Cheffe de projet

### **Julie Micheron,**

Cheffe de projet

Pour aller plus loin, joue au commissaire d'exposition avec "Crée ton Expo !", en scannant le QR-Code ci-dessous :



Identifiant : MuMoxCP  
Mot de passe : ox38c6zc

*Cette voiture de nomades arrêtée  
sur la route, le vieux cheval étique  
qui paît l'herbe maigre, le vieux  
pitre assis au coin de sa roulotte en  
train de reprendre son habit brillant  
et bariolé, ce contraste de choses  
brillantes, scintillantes, faites pour  
amuser et cette vie d'une tristesse  
infinie... si on la voit d'un peu haut...  
Puis j'ai amplifié tout cela. J'ai vu  
clairement que le « Pitre » c'était moi,  
c'était nous... presque nous tous...*

- **Georges ROUAULT**, Lettre à Édouard Schuré, vers 1904.