




# Topakustik Solution

Sporthallen mit und ohne  
Ballwurfsicherheit

TOP)A)K)U)S)T)I)K) 

Acoustic panel solutions

# Topakustik Solution

## Sporthallen mit und ohne Ballwurfsicherheit

Wand- und Deckenbekleidungen werden in Sporthallen äusserst stark strapaziert. Die Produkte von Topakustik im Verbund mit den für Sportstätten speziell entwickelten Unterkonstruktionssystemen, erfüllen die hohen Anforderungen in Bezug auf mechanische Beanspruchung sowie Raumakustik optimal.

Verschiedene Produkte von Topakustik wurden nach DIN 18032-3:2018-11 auf eingeschränkte Ballwurfsicherheit und SUVA/BASPO geprüft und zertifiziert. Bei dieser Norm dürfen die Bauelemente nach der Beanspruchung in ihrer Festigkeit, Funktion und Sicherheit nicht beeinträchtigt sein und ihr Aussehen nicht übermassig verändert haben. Die geprüften Wandelemente überstanden die Beanspruchung durch einen Handball ohne Schäden.

### Geeignetes Trägermaterial für Sporthallen

Produkt	Dicke
MDF EO	19 mm
ARIA-Plus	20 mm
Dreischichtplatten	19 mm



Sporthalle Mäggingen, CH - Architekt: Aeby Aumann Emery Architects Sàrl, Fribourg CH  
Foto: Thomas Telley, Tafers CH - Produkt: Topakustik Micro

# Montage

## Unterkonstruktionen für Sporthallen

Alle in diesem Flyer abgebildeten Details sind Empfehlungen und mit allen hier aufgelisteten Topakustik-Produkten umsetzbar. Für weitere Details oder nicht aufgeführte Varianten stehen wir Ihnen als Lösungspartner gerne zur Verfügung.

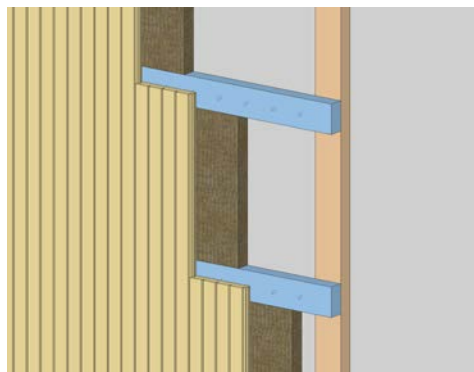
### Classic

#### Classic

12/4 M\*, 13/3 M, 14/2 M\*

17/4 M\*, 18/3 M\*, 19/2 M\*

28/4 M, 29/3 M\*, 30/2 M\*



#### Geeignet für Topakustik Classic Lamellen / Paneele

Topakustik Classic kann mittels Klammersystem direkt durch die Rillen an die Unterkonstruktion montiert werden. Sei es als Lamelle oder als Paneel – die Montage ist unkompliziert und einfach. Die Klammern sind in der Nute und Rille nahezu unsichtbar.

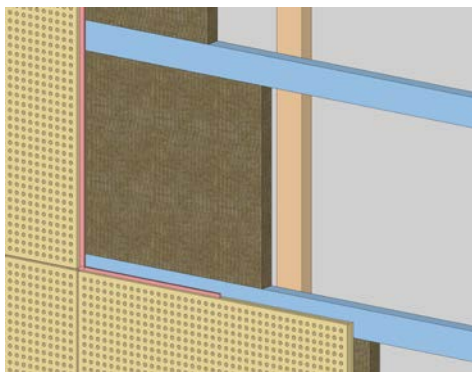
### Perfo

#### Perfo

M 16/16/6\*, M 16/16/8

M 20/20/6\*, M 20/20/8

T 16/16/10-5, T 20/20/10-5



#### Geeignet für Topakustik Perfo Paneele $\varnothing 4$ mm und grösser

Topakustik Perfo-Produkte mit mind. 4 mm Löchern können mit Perforationsschrauben montiert werden. Dabei werden Sacklöcher oder Rampamuffen eingesetzt. Die Paneele können durch die sichtseitige Perforation angeschraubt werden, was die einfache und effiziente Montage unterstützt. Die jeweiligen Fixierpunkte verschwinden in der Perforation, können bei genauer Betrachtung leicht sichtbar werden.

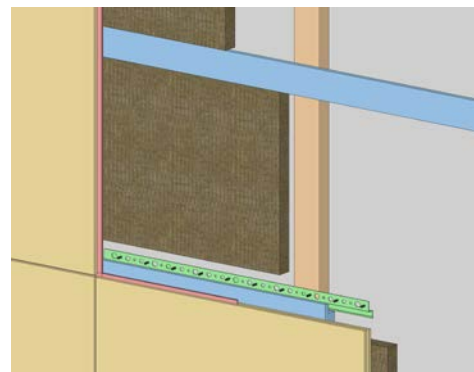
### Micro und Custom

#### Micro

1.8/1.8/0.5, 2/2/0.5, 3/3/0.5

#### Custom

Line\*



#### Geeignet für Topakustik Micro und Custom Paneele

Topakustik Micro und Custom Paneele können sichtseitig montiert werden, analog nicht akustischen Platten. Die Montage ist dabei allerdings sichtbar. Für eine komplett unsichtbare Montage empfiehlt sich das EpM-System, bei der Einhängefalzleisten verwendet werden. Die Variante bedarf einen grösseren Planungsaufwand für die anschliessende effiziente Umsetzung. Alle Details zum EpM-System finden Sie in unserem Topakustik Montagehandbuch.

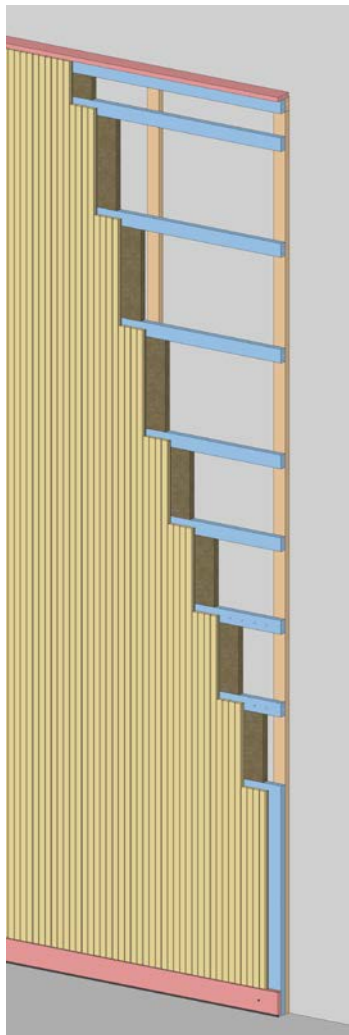
\* Dient als Vergleichswert, eingeschränkte Ballwurfsicherheit. Weitere Topakustik-Produkte können eingesetzt werden bei Abschnitten ohne BWS-Anforderung.

# Montage

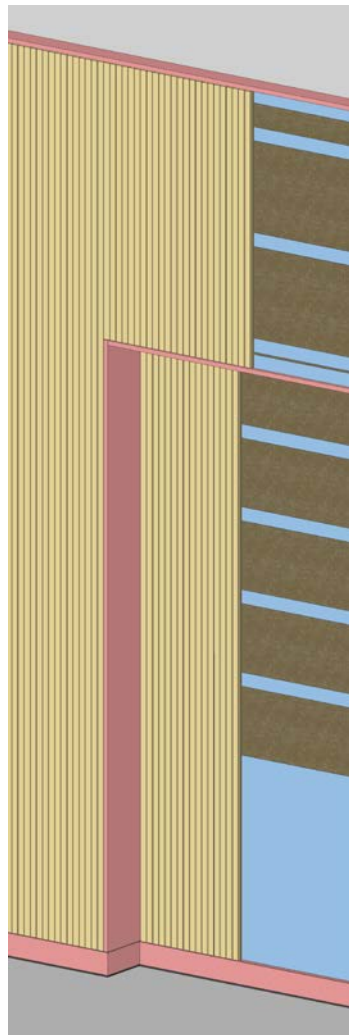
## Querschnitt der Montage für Sporthallen

Alle in diesem Flyer abgebildeten Details sind Empfehlungen und mit allen hier aufgelisteten Topakustik-Produkten umsetzbar. Für weitere Details oder nicht aufgeführte Varianten stehen wir Ihnen als Lösungspartner gerne zur Verfügung.

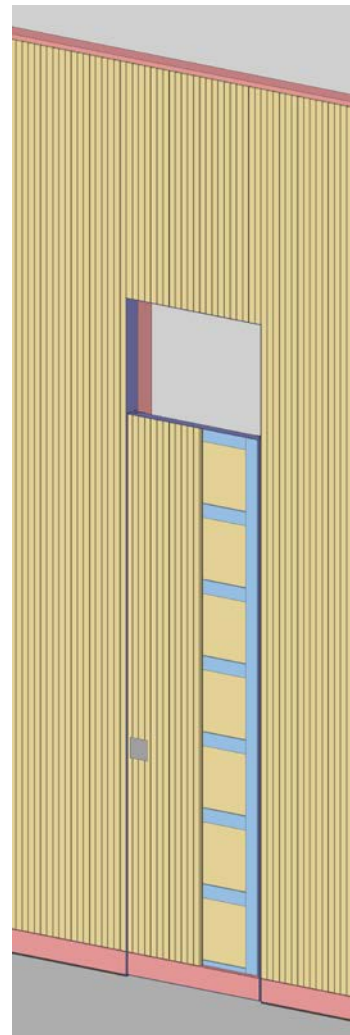
### Wandaufbau



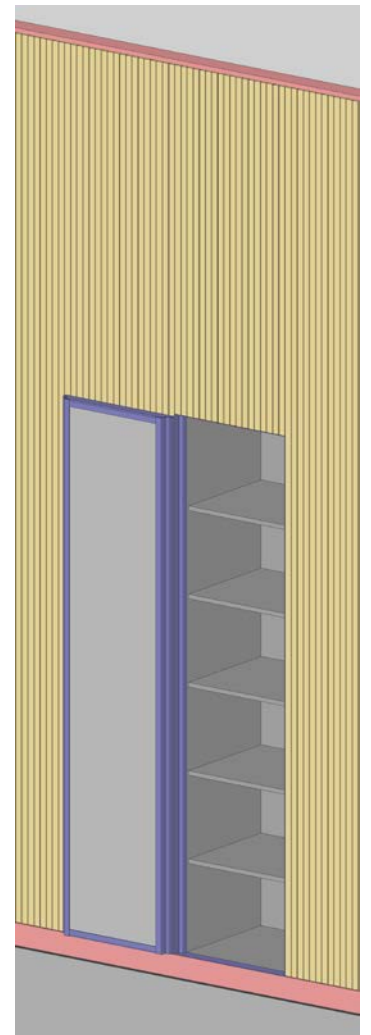
### Sprossenwand



### Nischentür für Geräte



### Medienschrank



Bei allen Topakustik Produkttypen empfiehlt sich eine massive Prellwand zu installieren bis auf eine Höhe von ca. 1 m. Die darüber liegende Unterkonstruktion muss etwas enger gesetzt werden (Anwendungshöhe bis ca. 2.5 m). Oberhalb von 2.5 m kann mit einem Standardabstand weitergearbeitet werden.

Die Leibung der Sprossenwand kann mit identischem Material wie die Wandbekleidung ausgeführt werden.

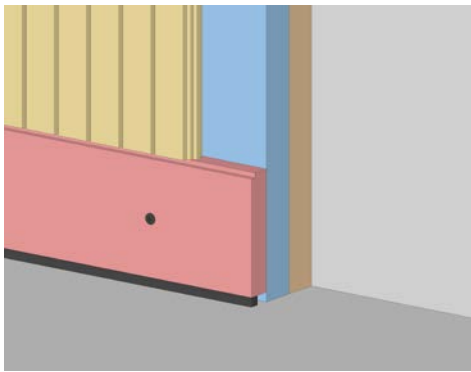
Es wird empfohlen alle Türen und Schränke mit einem Stangenscharnier über die ganze Länge zu montieren. Somit kann die Tür bis zu 180° vollständig geöffnet werden. Die Kanten werden zusätzlich mit einem Kantenschutzprofil aus Metall abgedeckt, welches für eine passende Optik in jedem RAL/NCS-Farbtönen definiert werden kann.

# Montage

## Anschlussdetails für Turn- und Sporthallen

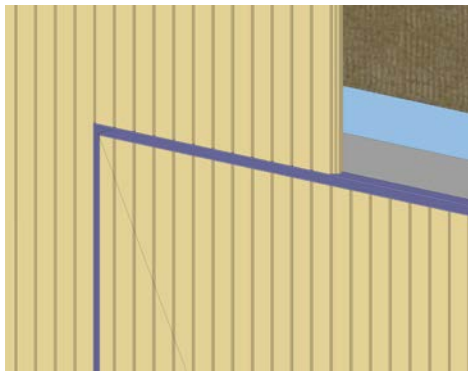
Alle in diesem Flyer abgebildeten Details sind Empfehlungen und mit allen hier aufgelisteten Topakustik-Produkten umsetzbar. Für weitere Details oder nicht aufgeführte Varianten stehen wir Ihnen als Lösungspartner gerne zur Verfügung.

### Sockel



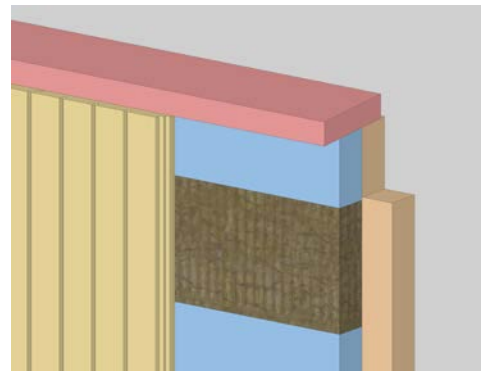
Die Sockel sind für Sporthallen flächenbündig einzuplanen, wobei die sichtbare Montage sehr gut geeignet ist.

### Anschlussdetail Tür / Tor mit Kantenschutz



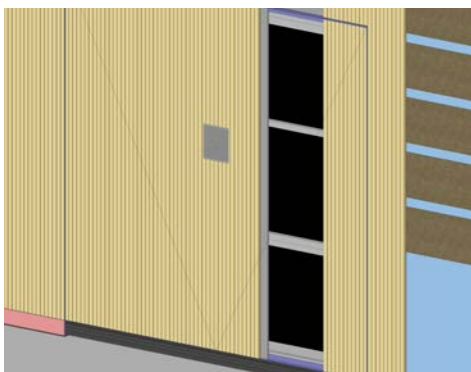
Bei Öffnungen, die stark beansprucht werden, wird das Einsetzen eines flächenbündigen Metallwinkels empfohlen.

### Abschlussdetail



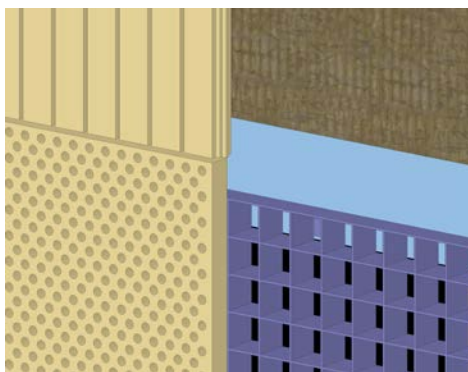
Die Abschlüsse, sei es bei Leibung oder Simsen, können gerade oder in einem gewünschten Winkel angefertigt werden. Wir empfehlen die Oberfläche analog der Wandbekleidung auszuführen.

### Bepankung von Tür / Tor



Für die direkte Bepankung von Tür und Tor ist je nach Akustiktyp die Montage zu definieren. Dabei können die vorgesehenen Garnituren flächenbündig auf die Topakustik-Produkte montiert werden.

### Zu- / Abluft mit erhöhter offener Fläche



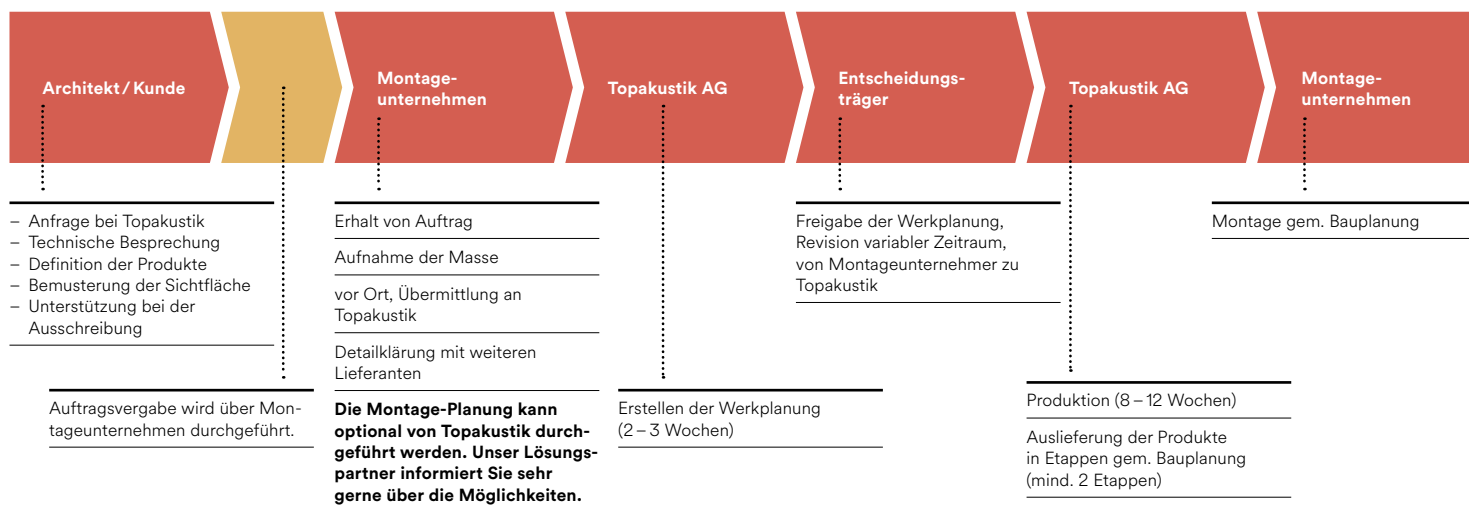
Bei Quelllüftungen wird eine zusätzliche Verstärkung der Wandverkleidung verlangt. Die Umsetzung kann mit Gitterrosten erfolgen. In der Skizze ist eine offene Fläche von 30% dargestellt, diese ist je nach Bedürfnis und Fläche der Lüftung zu definieren.

# Montage

## Planungshorizont der Realisierung

Topakustik steht Ihnen als Lösungspartner bei der Realisierung der Sporthalle bereits von Projektstart an beiseite. Damit ein effizienter Ablauf durchgeführt werden kann, empfehlen wir den unten abgebildeten Weg einer Projektplanung.

Auch bei der Durchführung der Projektplanung unterstützt Sie Topakustik gerne. Details und Informationen zu unseren Angeboten finden Sie im Flyer «Projektplanung in drei Schritten».



Kunde: bbf Weber AG, Fehrtdorf & Deweta AG, Steinhausen CH · Architekt: Masswerk Architekten AG, Zürich CH  
Foto: Roland Bernath, Zürich CH · Produkt: Topakustik Classic Rillung mittel

# Kontakt

Wir sind mit einem globalen Vertriebsnetzwerk immer und überall für Sie erreichbar.

[www.topakustik.ch](http://www.topakustik.ch)

## Hauptsitz

---

Topakustik AG  
Obseestrasse 11  
6078 Lungern  
Schweiz

[contact@topakustik.ch](mailto:contact@topakustik.ch)  
[www.topakustik.ch](http://www.topakustik.ch)  
T +41 41 679 73 73



Blick vom Brünigpass über Lungern nach Kaiserstuhl