

JASSE

KREATIVE LÖSUNGEN FÜR RÄUME



KINDERKRIPPE,
KINDERGARTEN,
HORT & SCHULE,
PERSONAL- & BÜRORÄUME



besonders **entwicklungsfördernd**

Ein Qualitätssiegel der Bundesarbeitsgemeinschaft für
Haltungs- und Bewegungsförderung e.V.

JASSE SAGT: „HELLO!“

MÖBEL SIND UNSERE LEIDENSCHAFT.

- **Wir stehen für innovative und flexible Raumkonzepte!**
Unsere Innenarchitekt*innen wissen, dass Möbelkonzepte in Bildungseinrichtungen überdacht werden müssen, um veränderten Anforderungen und Bedürfnissen gerecht zu werden. Wir unterstützen Sie dabei, alle wichtigen Bereiche **flexibel und funktional** einzurichten, damit der zur Verfügung stehende Platz optimal genutzt wird.
- **Zeitgemäße und komfortable Möbel schaffen eine positive Lern-, Spiel- und Wohlfühlumgebung!**
Sie ist die Voraussetzung für Kreativität, Bildung und Persönlichkeitsentfaltung. Indem wir Räume mit innovativen Ideen neu gestalten, legen wir den Grundstein für eine am Wohlergehen der Kinder orientierten Umgebung. Wir machen uns viele Gedanken über zukünftige Veränderungen in Bildungseinrichtungen und sind deshalb immer am Puls der Zeit in der Produktentwicklung.
- **Unsere Stärke ist die persönliche Betreuung unserer Kunden!**
Vom ersten Planungsschritt bis zur Inbetriebnahme einer Kita oder einer anderen Bildungseinrichtung. Gerne bieten wir Ihnen unsere Beratungs- und Planungsleistungen sowie die Teilnahme an Ausschreibungen an.

INHALTSVERZEICHNIS



JASSE RAUMKONZEPTE	Seite 3–22
KOLLEKTION CHAIR & TABLE	Seite 23–58
KOLLEKTION PLAY	Seite 59–102
KOLLEKTION BENI	Seite 103–122
KOLLEKTION ROLL	Seite 123–138
KOLLEKTION STORAGE	Seite 139–152
KOLLEKTION ATELIER	Seite 153–176
KOLLEKTION SLEEP & MORE	Seite 177–206
KOLLEKTION OFFICE	Seite 207–236
INFO MATERIAL & FARBEN	Seite 237–246
KONTAKT	Seite 247

Preis- und Programmänderungen vorbehalten. Redaktion: Stand August 2024
Farbe und Holzoptik der Produkte können von der Darstellung im Katalog leicht abweichen.
Alle Bilder, Fotos und Produkte sind urheberrechtlich geschützt. DTP & RZ: Nadine Dreismann, Berlin.

UNSER ANGEBOT: RAUMPLANUNG.

KREATIVE RÄUME FÜR WACHSENDE KÖPFE.

- Das breite Angebot der JASSE Kollektionen ermöglicht die Möblierung von vielen Funktionsbereichen in einer Kindertagesstätte, im Hort oder in der Schule. Ob Gruppenraum, Personalraum, Mensa, Kinderwerkstatt oder Büro – mit den Möbeln von JASSE können Sie Ihre Räume perfekt einrichten!
- Falls Sie bei der Möbelplanung von neuen Räumen Unterstützung benötigen, helfen wir gerne! **Wir entwickeln auch ganze Konzepte und können einen Grundriss für Ihr Projekt exemplarisch durchplanen.**

BEISPIELGRUNDRISS: GRUPPENRAUM KINDERKRIPPE



BEISPIELGRUNDRISS: GRUPPENRAUM KINDERGARTEN

- **Referenzen:** JASSE hat bereits eine große Anzahl von Kindergärten und Horten mit Mobiliar ausgestattet und dafür eine große Expertise. Fordern Sie gerne unsere Referenzliste an! Einen Teil der Projekte finden Sie auch auf unserer Website unter den Referenzen: <https://jasse-moebel.de/referenzen>

JASSE RAUMKONZEPTE: KITA.

THEMENSCHWERPUNKT: BEWEGUNG & SPIEL.

Farbkonzzept:



► Für Gruppenräume gilt, dass Kinder **viel Bewegungsfreiheit** benötigen. Gleichzeitig **fördern Rollenspiele in der Kita die soziale und emotionale Entwicklung der Kinder**. Sie lernen dabei, sich in verschiedene Rollen hineinzuversetzen, entwickeln Empathie und stärken ihre Kommunikationsfähigkeit.

► Kleinkinder sollen mit unserem Mobiliar soviel eigene Erfahrungen und Entdeckungen machen können wie möglich, um sie in ihrem **Autarkiebedürfnis zu fördern**.



Raumkonzept 1



JASSE RAUMKONZEPTE: KITA.

THEMENSCHWERPUNKT: BEWEGUNG & SPIEL.

► **Bewegung als zentrales Element im Kontrast zum Ruhebereich ist ein Schlüsselement in der Raumgestaltung.** Bewegungsmobiliar im Zentrum des Raums gliedert das Gruppenzimmer in verschiedene Zonen und fördert dynamische Aktivitäten.

► **Der Krabbelparcours mit dem Spielhaus dient als festes Element**, umgeben von flexiblen bzw. losen Elementen, und bietet eine ideale Umgebung für und verschiedene Spielaktivitäten. Diese Anordnung schafft eine Balance zwischen aktiven und ruhigen Bereichen und unterstützt die ganzheitliche Entwicklung der Kinder.



► Spielhaus OLIVIA, S. 60



► Hocker FELIX, S. 32



► Spielpolster LEAF, S. 85



► Regal BENI.BOOK, S. 108



► Krabbelparcours BRUNO, S. 66



► Tierpuzzle SAFARI, S. 65



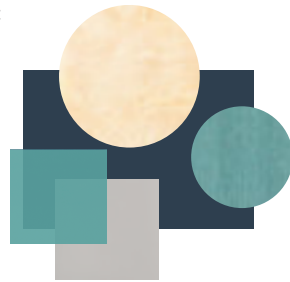
► Spielküche BENI.COOK, S. 62



JASSE RAUMKONZEPTE: KITA.

THEMENSCHWERPUNKT: KOMMUNIKATION & SPIEL.

Farbkonzept:



► Im Spiel erkundet das Kind die Welt. In der frühen Kindheit lernt ein Kind nicht bewusst. Deshalb möchten wir eine **anregende, harmonische Atmosphäre** schaffen und ein **pädagogisches Lernumfeld** anbieten, es aber nicht mit Reizen überfluten.

► Wir unterstützen Sie alle wichtigen Bereiche **flexibel und funktional** einzurichten, damit der zur Verfügung stehende Platz optimal genutzt wird.



Raumkonzept 2



JASSE RAUMKONZEPTE: KITA.

THEMENSCHWERPUNKT: KOMMUNIKATION & SPIEL.

► **Geschlossene Gruppenräume** müssen **einzel**n für sich funktionieren und bieten jeweils einen **spezifischen Schwerpunkt**. Dies ist ideal für teiloffene Konzepte, bei denen ein Raumtausch für mehr Abwechslung beim Spielen sorgt.

► Der **Sitzkreis** ist ein **zentrales Element** für den Morgenkreis, zum Spielen oder Vorlesen. Bei dieser Möblierung stehen die Themen "Arbeiten" am Tisch und Austausch im Spielkreis im Vordergrund, wodurch ein gemeinsames Miteinander beim Basteln oder Malen und die soziale Interaktion gefördert werden.



► Spielzaun VILLAGE, S. 64



► Schrank WOODY, S. 145



► TISCH MARA, S. 42



► Kinderstuhl AVA, S. 27



► Polsterset LEAF.L, S. 84



► Spielpodeste FLORA, S. 68



► Bogenbank BENI, S. 106



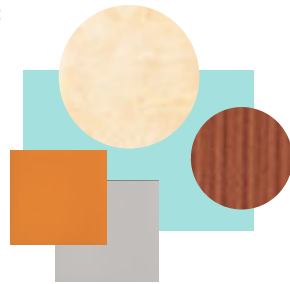
► Rundpolster BENI, S. 111



JASSE RAUMKONZEPTE: KITA.

THEMENSCHWERPUNKT: LESEN & RÜCKZUG.

Farbkonzzept:

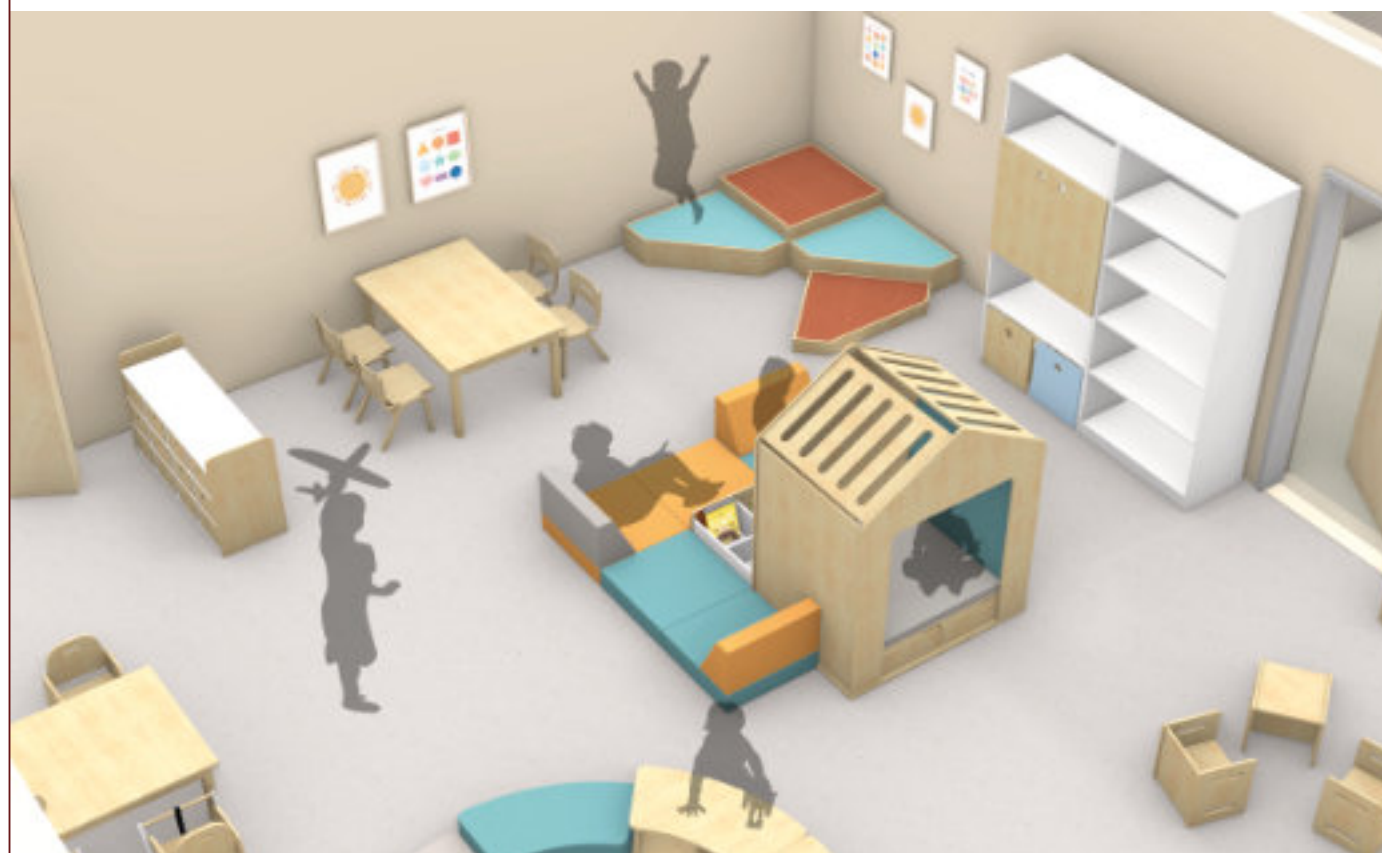


► Besonderen Wert legen wir darauf, dass Ihr **pädagogisches Konzept** mit unseren Möbeln gut umgesetzt werden kann. Wir können dabei auf Schwerpunkte reagieren, wie z. B. Atelier/ Werkstatt, Rollenspiel, Bauen oder Lesen.

► Die gestalterische Leitidee dabei ist, dass wir mit unseren Möbeln **raumbildende Elemente** kreieren, die flexibel eingesetzt werden können. Sie sind stets auch Teil eines Raum- und Spielkonzepts!



Raumkonzept 3



JASSE RAUMKONZEPTE: KITA.

THEMENSCHWERPUNKT: LESEN & RÜCKZUG.

► In einer Kita ist eine **gemütliche Leselandschaft** ein idealer Rückzugsort. Diese farblich schön akzentuierte Oase mit bequemen Polstern ist zentral im Gruppenraum platziert. Durch die ansprechende Gestaltung wird das Interesse der Kinder geweckt und ihre Lesefreude gefördert. Hier können sie in Geschichten eintauchen und gleichzeitig Ruhe finden, was ihre Konzentrationsfähigkeit und Fantasie stärkt.

► Ein wichtiger Aspekt dabei ist, dass Räume schnell umfunktioniert und einzelne Möbelstücke für unterschiedliche Zwecke genutzt werden können. Gleichzeitig sind auch **Rückzugsmöglichkeiten mit Kuschecken** wichtig, die das Bindungsbedürfnis der Kinder stillen.



► Spielhaus FLAVIA, S. 61



► Polster GULLIVER, S. 78



► Box GULLIVER, S. 78



► Podeste FLORA, S. 69



► Schrank LENA, S. 142



► Rollregal CARA, S. 128



► Bogenregal BENI, S. 107



► Stuhl MIRKO.SAFE, S. 26



JASSE RAUMKONZEPTE: KINDERGARTEN.

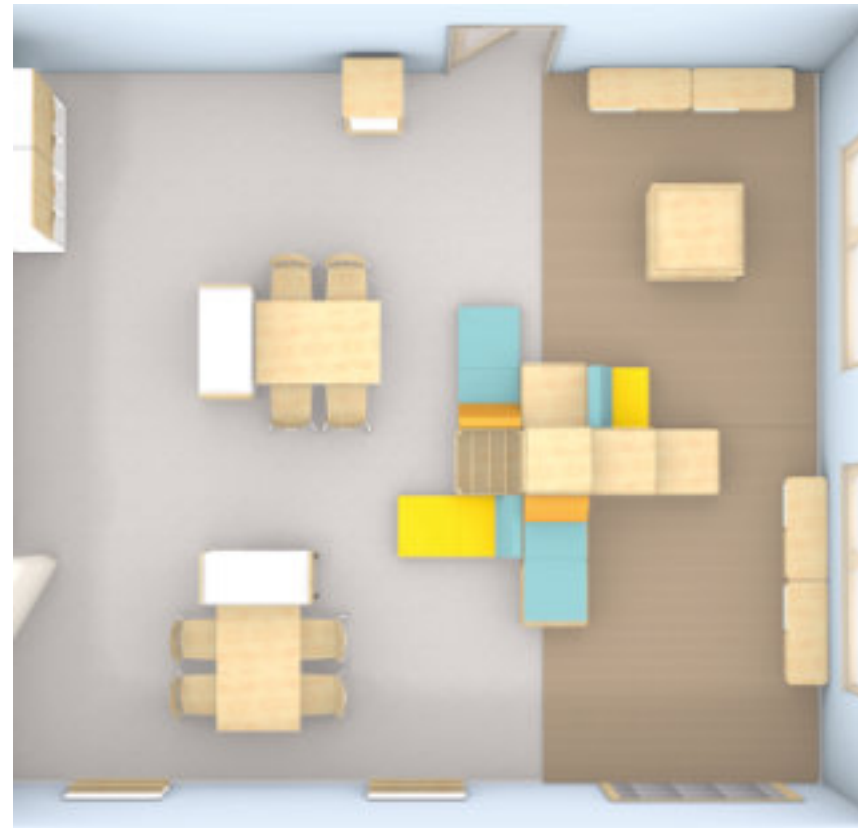
THEMENSCHWERPUNKT: BAUEN & BASTELN.

Farbkonzept:



► Im Kindergarten bietet ein speziell gestalteter Funktionsraum **ideale Bedingungen für Bauen und Basteln**. Funktionsmöbel, die für Gruppenarbeiten am Tisch konzipiert sind, fördern die Kreativität der Kinder.

► Dieser **Raum wird zum kreativen Zentrum**, wo Bastelideen umgesetzt und gemeinsam gebaut wird, was Teamgeist und räumliches Denken stärkt.



Raumkonzept 4



JASSE RAUMKONZEPTE: KINDERGARTEN.

THEMENSCHWERPUNKT: BAUEN & BASTELN.

► Im Raum gibt es **Podeste auf mehreren Ebenen**, die gemeinsames Bauen am Boden ermöglichen und die Fantasie anregen. Polster als zentrales, farbiges Element im Mittelpunkt schaffen eine einladende Atmosphäre, in der Kinder sich wohlfühlen.

► Ein **lebendiges, kontrastreiches Farbkonzept** belebt den Raum und setzt Akzente. Die **Leselandschaft** dient als **Raumteiler und schafft zwei Bereiche**: einen für Bauen und Spielen, und einen mit Tischen für Gruppenarbeiten. So wird eine klare Struktur und eine inspirierende Umgebung für kreatives Lernen und Spielen geschaffen.



► Spielpodeste GRID, S. 70



► Sitzsack TOMMI, S. 71



► Container CARLO, S. 127



► Spieltisch BENI.PLAY, S. 72



► Stehpult DOTA, S. 219



► Set GULLIVER, S. 78



► Tischserie IQ, S. 44



► Stuhl SELECTA.4L, S. 29



JASSE RAUMKONZEPTE: KINDERGARTEN.

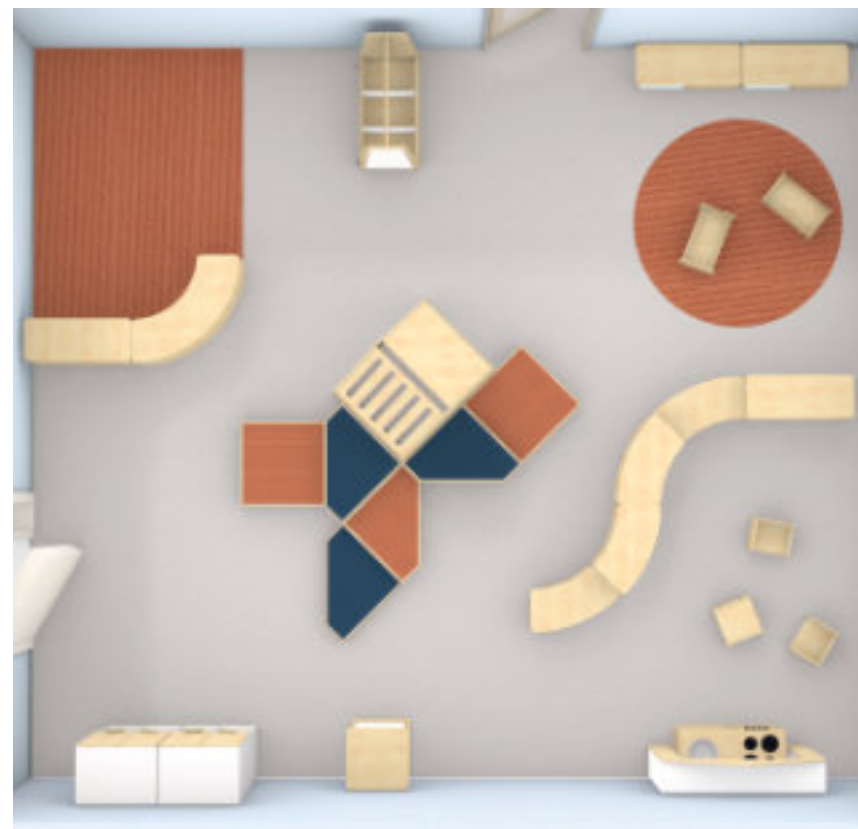
THEMENSCHWERPUNKT: ROLLENSPIEL.

Farbkonzzept:



► Rollenspiel im Kindergarten ist eine wichtige pädagogische Methode, die die Selbstwirksamkeit und Kreativität der Kinder stärkt. Im Mittelpunkt stehen dabei flexible Spielbereiche wie die Spielküche, der Puppenspielbereich und eine Verkleidungsecke.

► Mobile Regale spielen eine zentrale Rolle, weil sie den Kindern die Möglichkeit geben, ihre **Spielzonen selbstständig zu gestalten** und nach ihren eigenen Vorstellungen zu verändern.



Raumkonzept 5



JASSE RAUMKONZEPTE: KINDERGARTEN.

THEMENSCHWERPUNKT: ROLLENSPIEL.

► Diese Mobilität und Flexibilität fördern das freie Spiel, da keine festen Spielsituationen vorgegeben werden. **Kinder können dadurch ihre Fantasie frei entfalten und verschiedene Rollen ausprobieren.** Sie können beispielsweise in der Spielküche Koch spielen, im Puppenspielbereich Familie nachahmen, im Kaufladen Verkäuferin sein oder sich in der Verkleidungsecke in verschiedene Charaktere verwandeln.

► Die **mobile Gestaltung der Spielzonen** sorgt außerdem dafür, dass der Raum flexibel an die Bedürfnisse und Interessen der Kinder angepasst werden kann. Das bedeutet, dass die Kinder immer wieder neue Spielanreize bekommen und ihre Interessen kontinuierlich weiterentwickeln können.



► Spielküche JAMIE, S. 62



► Spielhaus FLAVIA, S. 61



► Garderobe EMILIA, S. 63



► Puppenbett MONA, S. 63



► Podeste FLORA, S. 69



► Rollregal BENI, S. 105



► Bogenregal BENI, S. 107



► Spielspiegel GRETA, S. 63



JASSE RAUMKONZEPTE: KINDERGARTEN.

THEMENSCHWERPUNKT: VORSCHULE & KREATIVITÄT.

Farbkonzzept:



► Im Kindergarten ist die **Vorschule ein zentrales Instrument, um die Kinder auf die Grundschule vorzubereiten.** Ein gut gestalteter Raum bietet u.a. Möglichkeiten zur Teamarbeit in einem abgetrennten Bereich.

► Der **Baubereich** lädt zum kreativen Konstruieren ein, während **Lese- und Rückzugsbereiche** Fähigkeiten wie Lesen oder Zeichnen fördern. Ein offener Spielbereich bietet Platz für freies Spiel und Bewegung.



Raumkonzept 6



JASSE RAUMKONZEPTE: KINDERGARTEN.

THEMENSCHWERPUNKT: VORSCHULE & KREATIVITÄT.

► Ideal sind die **Spielhäuser, die den Raum in zwei Teile teilen:** einen für ruhige Beschäftigung und einen für aktive Phasen. Raumbildende Elemente strukturieren den Raum klar und ermöglichen eine intensive Nutzung. In den Bastelbereichen können die Kinder ihrer Kreativität freien Lauf lassen. Sie bedienen sich selbstständig mit Bastelutensilien aus dem Materialwagen oder greifen zu Brettspielen.

► Durch diese klar definierten Bereiche wird den Kindern eine **strukturierte, aber flexible Umgebung** geboten. Dies fördert ihre Selbstständigkeit, da sie die verschiedenen Materialien und Spiele eigenständig nutzen können.



► Malboard RUMI, S. 166



► Bastelwagen EMIL, S. 161



► Bank LIESELOTTE, S. 77



► Tischserie MARIA, S. 38



► Hocker UPALL.H, S. 33



► Rollwagen CARLO, S. 127



► Bücherwagen LIESL, S. 76



► Sitzsack TOMMI, S. 31



JASSE RAUMKONZEPTE: INTENSIVRAUM. DIFFERENZIERUNGSRAUM. ELTERN GESPRÄCH. FÖRDERUNG.

Farbkonzzept:



► Im Kindergarten bietet der Intensivraum eine **wertvolle Ressource für Kinder mit erhöhtem Förderbedarf**. Hier finden Elterngespräche mit der Kitaleitung statt, um individuelle Förderpläne zu besprechen.

► Auch Eltern, Erzieher*innen und Kinder nutzen diesen **Raum für intensive Gespräche** oder um gezielte Fördermaßnahmen umzusetzen.



Raumkonzept 7



JASSE RAUMKONZEPTE: INTENSIVRAUM. DIFFERENZIERUNGSRAUM. ELTERN GESPRÄCH. FÖRDERUNG.

► Eine Leseinsel mit vielen Polsterelementen macht den Intensivraum vielseitig nutzbar. Diese gemütliche Ecke eignet sich nicht nur zum Lesen, sondern auch für ruhige Aktivitäten und Rückzugsmöglichkeiten. Sie ist ein **zentraler Treffpunkt für Groß und Klein**, der Kommunikation und Austausch fördert.

► Die Ausstattung des Intensivraums ermöglicht eine **gezielte Intensivierung bzw. Förderung**, indem sie eine ruhige und unterstützende Umgebung bietet. So können individuelle Bedürfnisse der Kinder optimal berücksichtigt werden. Durch die **flexible Nutzung des Raumes** können dort unterschiedlichste Aktionen im Kita-Alltag umgesetzt werden.



► BANK LIESELOTTE, S. 77



► Wandboard RUMI, S. 164



► Polster ROBINSON, S. 80



► Hocker VICTOR, S. 34



► Stuhl INSPIRO, S. 213



► Tischserie IQ, S. 216



► Board WOODY.G, S. 147



► Regal WOODY.G, S. 147



JASSE RAUMKONZEPTE: **HORT.**

FLEXIBEL. ANREGEND. MODERN.

► **Horräume müssen viele Anforderungen erfüllen:** Die Kinder brauchen sowohl Platz zum Lernen als auch Raum zum Spielen und Toben. Hausaufgaben können mit unseren Möbeln je nach Vorliebe im Stehen, Sitzen oder Liegen erledigt werden. Aber Kids müssen sich auch ausruhen und zurückziehen können, um sich im Gruppenraum wohlfühlen. **Deshalb ist die Flexibilität der Ausstattung ein wichtiges Kriterium!**

► Eine wesentliche Komponente sind dabei **Tische, die sich leicht bewegen und wegstapeln lassen.** Es entstehen freie Räume, die für Kreativarbeiten genutzt werden können. Oder für gemütliche Chillecken zum Lesen und Entspannen. Oder zum Spielen auf Podesten: Damit lassen sich auf mehreren Ebenen Spielbereiche schaffen.



JASSE RAUMKONZEPTE: **SCHULE.**

MOBIL. INNOVATIV. NACHHALTIG.

► Unser Motto für die Schule lautet: **Lernräume verhaltensgerecht und bewegungsfreundlich gestalten!** Neue pädagogische Konzepte verlangen flexible Möbel, an denen alle ideale Bedingungen zum Lernen vorfinden. Gleichzeitig muss es möglich sein in **Gruppen zusammenzuarbeiten, Teamarbeiten zu präsentieren** und auch Rückzugsorte vorzufinden, um sich auszutauschen oder auszuruhen.

► Unsere Möbelkollektion für die Schule bietet leichte und **flexible Schulpulte**, die zu verschiedenen Formationen gruppiert werden können und **robuste Schulstühle mit höchstem Sitzkomfort** und einer langen Lebensdauer. Mobile Regale, Schränke, Tische und Stühle für die Schulmensa etc. runden das Programm ab.



JASSE RAUMKONZEPTE: PERSONALRAUM. GEMÜTLICH. PRAKTISCH. VIELSEITIG.

► Der Arbeitsalltag von Pädagog*innen ist oft hektisch mit wenig Zeit für Pausen. Umso wichtiger ist ein **Personalraum mit angenehmem Ambiente**, sowohl mit Entspannungsecken als auch mit **funktionalen Arbeitsplätzen**. Wir produzieren dafür **ergonomisch passendes Mobiliar** wie höhenverstellbare Stühle und Tische. Für den gemütlichen Teil bieten wir bequeme Sofas, eine Teeküche und Bistrotische etc. an.

► Wichtig sind in Personalräumen oder Büros auch **mobile Arbeitsplätze** wie rollbare Stehpulte oder moderne Workstations. Für **ausreichend Stauraum** sorgen unsere Schrankkombis, mobilen Rollcontainer und Personalgarderoben.



► Stuhl BARISTA, S. 209



► Stehtisch ZOE, S. 210



► Stehpult DIANA, S. 218



► Workstation LOVIS, S. 212



► Schrank LUIS, S. 229



► Stuhl MYTORRO, S. 223



► Sofa NANA, S. 208



► INSPIRO/Tisch IQ, S. 213/216



UNSER **FOKUS**: ZERTIFIKAT. BESONDERS ENTWICKLUNGSFÖRDERND.

► Im Jahr 2020 verlieh die Bundesarbeitsgemeinschaft für Haltungs- und Bewegungsförderung e.V. (BAG) unserer Kollektion „MOVEO – flexible Raumkonzepte für Kindertagesstätten“ das **Qualitätssiegel „besonders entwicklungsfördernd“**. Die BAG wird durch das Bundesministerium für Familie, Senioren, Frauen und Jugend unterstützt und setzt sich in Theorie und Praxis mit Bewegung im Kontext von Entwicklung, Gesundheit und Bildung auseinander.

► Vor diesem Hintergrund zeichnet die BAG die „Gestaltung von Lebenswelten“ aus, die **Bewegung als Grundprinzip** in den Alltag integrieren. Bei der Bewertung werden u.a. folgende Aspekte betrachtet:

- Konzeptionelle Grundidee und Umsetzung
- Motorisches Anforderungsprofil und Lerngelegenheiten
- Spielidee, Spielwert und Nachhaltigkeit
- Gestaltung und Sicherheit
- Selbsttätigkeit

► In ihrem Gutachten kommt die BAG zu folgendem Fazit: „Moveo – das flexible Raumkonzept für Kindertagesstätten der Firma JASSE erfüllt die Kriterien des Qualitätssiegels 'besonders entwicklungsfördernd' und unterstützt somit die körperlichen, geistigen und emotionalen Entwicklungsprozesse der Kita-Kinder im besonderen Maße“.

Entscheiden auch Sie sich für ein besonders kindgerechtes Einrichtungskonzept!



IHR KONTAKT ZU UNS:

FÜR ANGEBOTE, AUSSCHREIBUNGEN & INFORMATIONEN.

► Unsere Innenarchitekten sind auf die Ausstattung von ganzen Objekten spezialisiert, unterstützen Sie bei der Einrichtungsplanung und erstellen gerne ein detailliertes Angebot, auch für Ausschreibungen.

► Planen Sie die Möblierung einer Kita oder eines Hortes? JASSE steht für qualitativ hochwertiges Mobiliar mit dem besonderen „Etwas“. Wir richten Lern- und Spielräume altersgerecht und bewegungsfreundlich ein, passend zu modernen pädagogischen Betreuungskonzepten. Wir garantieren Unterstützung bei Ihren Planungen, jede Menge kreativer Ideen und eine zuverlässige Lieferung. **Testen Sie uns!**



**IHR KONTAKT FÜR
ANGEBOTE & PROJEKTPLANUNG:**

Alina Jakubowska

Dipl.-Ing. (Innenarchitektur), Geschäftsführung

office +49 (0) 89 462 255 18
mobil +49 (0) 179 460 43 08
e-mail alina.jakubowska@jasse-moebel.de

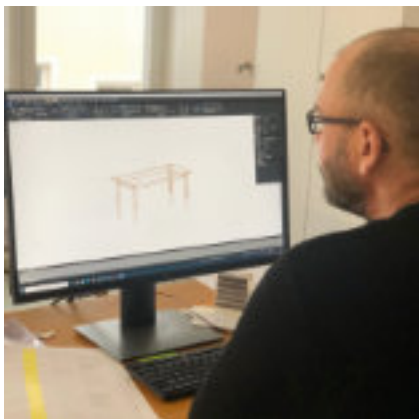


**IHR KONTAKT FÜR
EINKAUF & PRODUKTION:**

Dario Secen

Geschäftsführung

office +49 (0) 89 462 255 18
mobil +49 (0) 170 205 72 28
e-mail dario.secen@jasse-moebel.de



**IHR KONTAKT FÜR
PRODUKTENTWICKLUNG:**

Simon Heitmann

Dipl.-Ing. FH (Innenarchitektur)

office +49 (0) 89 462 255 18
e-mail simon.heitmann@jasse-moebel.de



**IHR KONTAKT FÜR
MARKETING & PR:**

Doris Waldmann

Marketing & PR

office +49 (0) 89 230 276 63
e-mail doris.waldmann@jasse-moebel.de