

FARBÜBERSICHT KONFERENZSTÜHLE

KONFERENZSTÜHLE „LARS“ & „MOMA“, SCHULSTUHL „ENA“

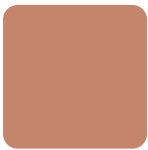


► Sitzfläche in **Formholz Birke**:



Formholz Birke

► Gestell in **Pulverbeschichtung**:



Beigerot RAL 3012



Purpurrot RAL 3004



Brillantblau RAL 5007



Patinagrün RAL 6000



Weißgrün RAL 6019



Seidengrau RAL 7044



Graualuminium RAL 9007



Weißaluminium RAL 9006

► Polster (optional)



Grau