




**fab4minds**

# KI-ERP-Leitfaden 2026

Wie Künstliche Intelligenz ERP-Systeme neu definiert –  
Strategie, Architektur und Umsetzung

 [office@fab4minds.com](mailto:office@fab4minds.com)

 +43 (0) 2841 200 300

 [www.fab4minds.com](http://www.fab4minds.com)

# Vom Datenchaos zur intelligenten Entscheidungsbasis



## Kennen Sie die Situation?

Unübersichtliche Datenmengen. Reports, die mühsam zusammengetragen werden müssen. Entscheidungen, die schnell und intuitiv getroffen werden – nicht, weil das optimal ist, sondern weil es zu lange dauert, relevante Daten zu filtern, aufzubereiten und auszuwerten.

## Die Folge:

- Wertvolle Informationen bleiben ungenutzt
- Risiken werden zu spät erkannt
- Potenziale bleiben liegen

## Stellen Sie sich stattdessen Folgendes vor:

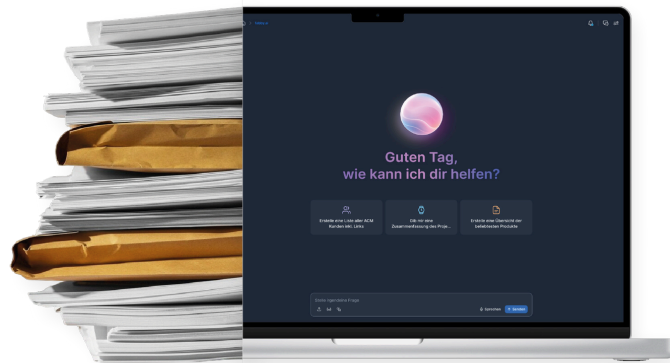
Ein ERP-System, das nicht nur Daten erfasst, sondern sie versteht. Ein System, das analysiert, mitdenkt und Entscheidungen aktiv unterstützt.

Ein ERP, das:

- Risiken frühzeitig erkennt, bevor sie im Tagesgeschäft spürbar werden
- Prozesse automatisch optimiert, statt sie nur abzubilden
- Konkrete Empfehlungen liefert, nicht nur Zahlen
- Dynamisch auf Marktveränderungen reagiert, statt starr zu bleiben

# Wer wir sind und was hinter fabAI steckt

**25 Jahre Erfahrung – von Digitalisierung zu intelligenter ERP-Nutzung**  
fab4minds begleitet Unternehmen seit über 25 Jahren von der Digitalisierung bis zur intelligenten ERP-Nutzung. Ganzheitlich ausgerichtet – von Strategie über Umsetzung bis zum Tagesgeschäft – liegt der Fokus darauf, ERP-Systeme mit echtem unternehmerischem Mehrwert zu nutzen.



## **Das Herzstück unserer KI-Offensive: fabAI**

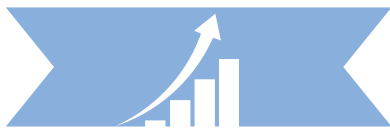
Im Zentrum dieser Entwicklung steht fabAI - die selbstentwickelte KI-Erweiterung für moderne ERP-Systeme.

fabAI setzt genau dort an, wo klassische ERP-Lösungen an ihre Grenzen stoßen:

- Nutzung historischer ERP-Daten
- Erkennung von Mustern und Zusammenhängen
- Erstellung von Prognosen auf Basis realer Daten
- Natürliche Spracheingaben, um Informationen intuitiv abrufbar zu machen

# Warum KI-gestützte ERP-Systeme heute unverzichtbar sind

Klassische ERP-Systeme strukturieren das Tagesgeschäft zuverlässig, stoßen aber bei vorausschauender Planung und dynamischer Steuerung an ihre Grenzen. KI-gestützte Systeme wie fabAI schließen diese Lücke.



## **Wachsende Datenmengen**

Rasant steigende Informationsflut im Unternehmen.



## **Volatile Märkte**

Dynamische Veränderungen erfordern schnelle Reaktion.



## **Schnelle Entscheidungen**

Entscheidungen bei begrenzten Ressourcen.

KI erweitert das ERP über die reine Datenbereitstellung hinaus: Sie erkennt verborgene Zusammenhänge, analysiert Muster in großen Datenmengen und macht Risiken und Chancen frühzeitig sichtbar. So wird das ERP zu einem stabilen Navigationssystem, das Unternehmen datenbasiert, vorausschauend und sicher durch dynamische Märkte steuert – als verlässliche Grundlage für bessere Entscheidungen.

# Was ein KI-ERP mit fabAI wirklich ausmacht

## Die zentralen KI-Funktionen von fabAI

### Prädiktive Prognosen

fabAI nutzt historische ERP-Daten sowie externe Einflussfaktoren, um belastbare Absatz- und Produktionsprognosen zu erstellen. So lassen sich Über- oder Unterproduktion, ungenutzte Kapazitäten und unnötige Bestände frühzeitig vermeiden.

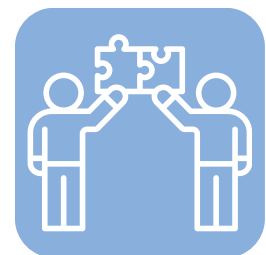


### Optimierte Lagersteuerung

Durch Inventory Forecasting berechnet fabAI, wann und wo welche Bestände benötigt werden. Das Ergebnis: Reduzierte Lagerkosten, minimierte Fehlmengen, mehr Planungssicherheit entlang der Wertschöpfungskette

### Tieferes Kundenverständnis

Mithilfe automatisierter Cluster-Analysen erkennt fabAI Muster im Kundenverhalten. Abwanderungstendenzen werden sichtbar und ermöglichen gezielte, datenbasierte Maßnahmen zur Kundenbindung.



### Intuitive Interaktion

Komplexe ERP-Funktionen lassen sich über natürliche Sprache steuern – statt über tiefe und zeitintensive Menüstrukturen. Das macht die tägliche Arbeit: Spürbar effizienter, deutlich intuitiver und schneller erlernbar bei neuen Mitarbeitenden.

# Antworten auf die häufigsten Bedenken

## 1 „Unsere Datenqualität ist zu schlecht für KI.“

Keine Sorge – fabAI arbeitet iterativ. Es startet mit den vorhandenen Daten und steigert seinen Nutzen kontinuierlich, je mehr Informationen verfügbar werden. Eine aufwendige Big-Bang-Implementierung ist nicht nötig – der Mehrwert wächst Schritt für Schritt.

## 3 „KI ist eine Black Box.“

Mit fabAI bekommen Sie erklärbare Ergebnisse. Trend- und Musteranalysen sowie Prognosen basieren auf nachvollziehbaren Datenmustern, nicht auf ungeprüften Zufallsentscheidungen. Sie sehen immer, wie die KI zu ihren Empfehlungen kommt.

## 2 „Ich möchte keine Daten an eine KI geben.“

fabAI ist flexibel:

- Nutzung ausschließlich innerhalb deines ERP-Systems
- Optional Anbindung ans Web möglich

Sie entscheiden, welche Daten die KI verarbeiten darf, und Sie bleiben jederzeit vollständig kontrolliert und datenschutzkonform.

## 4 „KI ist zu teuer oder zu riskant.“

Pilotprojekte ermöglichen es, den Mehrwert schnell und messbar zu demonstrieren, bevor größere Ressourcen gebunden werden. So wird die Investition planbar, risikoarm und nachvollziehbar.

# Konkreter Nutzen von fabAI

## Absatz- & Produktionsplanung

fabAI erstellt präzise Forecasts, die sowohl historische Muster als auch externe Einflussfaktoren berücksichtigen.  
Das Ergebnis: eine fundierte, datenbasierte Grundlage für die operative Planung – Überproduktion, Leerlaufzeiten und Engpässe lassen sich so deutlich reduzieren.

---

## Supply Chain & Lagersteuerung

Mit KI-gestützten Bedarfs- und Lagerprognosen optimieren Unternehmen ihre Bestände entlang der gesamten Wertschöpfungskette.  
Vorteile auf einen Blick: Minimierte Lagerkosten, weniger Fehlmengen und stabilerer Warenfluss trotz dynamischer Märkte.

---

## Kundenanalyse & CRM

Automatisierte Clusteranalysen machen das Kundenverhalten sichtbar und liefern konkrete Ansatzpunkte für Vertriebs- und Marketingmaßnahmen.  
So können Unternehmen gezielt auf Abwanderungstendenzen reagieren und die Kundenbindung erhöhen.

---

## Alltags-Effizienz durch Sprach- & Chat-Interfaces

Alltägliche ERP-Aufgaben lassen sich intuitiv per Sprache oder Chat erledigen. Das spart Zeit, reduziert Einarbeitungsaufwand und macht komplexe Klick-Pfadlogiken überflüssig – effizient, direkt und benutzerfreundlich.

# Ihr Einstieg in das KI-ERP 2026

## Heute starten – nicht morgen

Der Weg zu einem intelligenten ERP-System mit KI beginnt jetzt, nicht irgendwann.

fab4minds begleitet Sie dabei jeden Schritt, von der Analyse bis zur Umsetzung, damit Ihr Unternehmen direkt von den Vorteilen von fabAI profitiert.

## Unsere Angebote für Sie

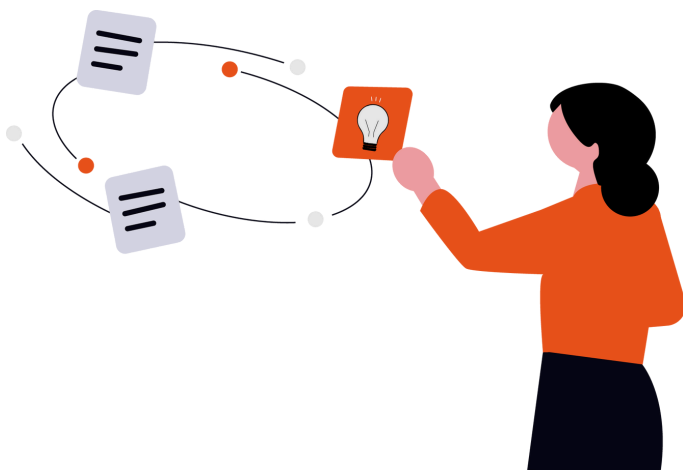
### 👉 Kostenlose KI-ERP-Potenzialanalyse

Wir prüfen Ihre ERP-Daten, identifizieren konkrete KI-Use-Cases und zeigen auf, wo fabAI echten Mehrwert schaffen kann.

Damit erhalten Sie eine fundierte Entscheidungsgrundlage, bevor Sie größere Ressourcen investieren.

### 👉 Strategie-Workshop „KI im ERP“

In diesem Workshop entwickeln wir gemeinsam eine realistische Roadmap inklusive klar definierter Erfolgskennzahlen. So wissen Sie genau, welche Schritte den größten Effekt bringen und wie der Mehrwert messbar wird.



## Jetzt handeln statt abwarten

Nutzen Sie die Chance, Ihr ERP-System vorausschauend, effizient und zukunftsicher zu gestalten – mit fab4minds und fabAI an Ihrer Seite.

# fab4minds

[office@fab4minds.com](mailto:office@fab4minds.com)

+43 (0) 2841 200 300

[www.fab4minds.com](http://www.fab4minds.com)