

Genie Z - 45/25

Ficha técnica



Dimensiones

Altura máxima de trabajo	15,94 m
Altura máxima de la cesta	13,94 m
Alcance horizontal máx.	7,65 m
Altura de articulación máx.	7,24 m
A Longitud de la cesta	0,76 m
B Anchura de la cesta	1,83 m
C Altura - replegada	2,00 m
D Longitud - replegada	6,83 m
E Anchura	1,79 m
F Distancia entre ejes	2,03 m
G Altura libre sobre el suelo - centro	0,24 m

Productividad

Numero máximo de personas en plataforma	1 - 2
Capacidad de carga máxima	227 kg
Rotación de cesta	160°
Longitud de plumín	1,52 m
Rotación vertical del plumín	135°
Rotación de la plataforma	355°
Velocidad de desplazamiento - replegada	4,8 km/h
Velocidad de desplazamiento - elevada	1,0 km/h
Activación sensor de inclinación (longitudinal/transversal)	2,5°- 4,5° / 4,5°
Pendiente superable - replegada	30 %
Radio de giro - interior/exterior	1,8 m / 4,27 m

Características

Peso	7.400 kg
Alimentación	48 V DC (8 × 6 V 350 Ah)
Unidad de alimentación auxiliar	24 V DC
Capacidad depósito hidráulico	30,3 L

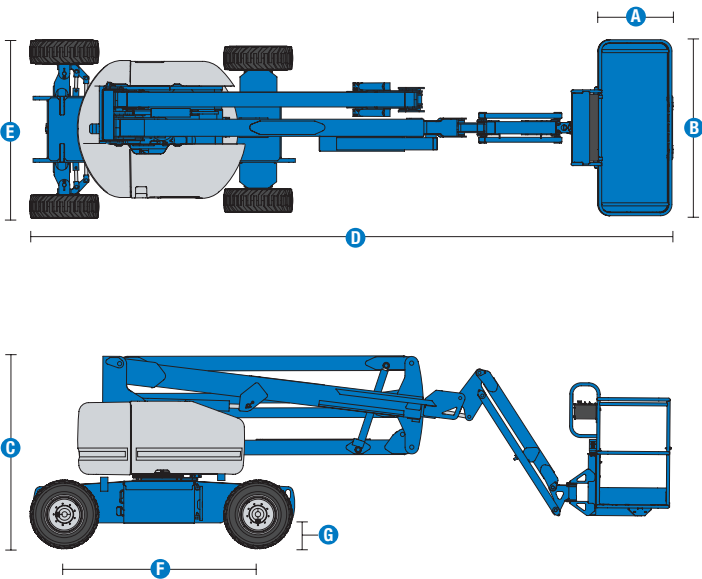
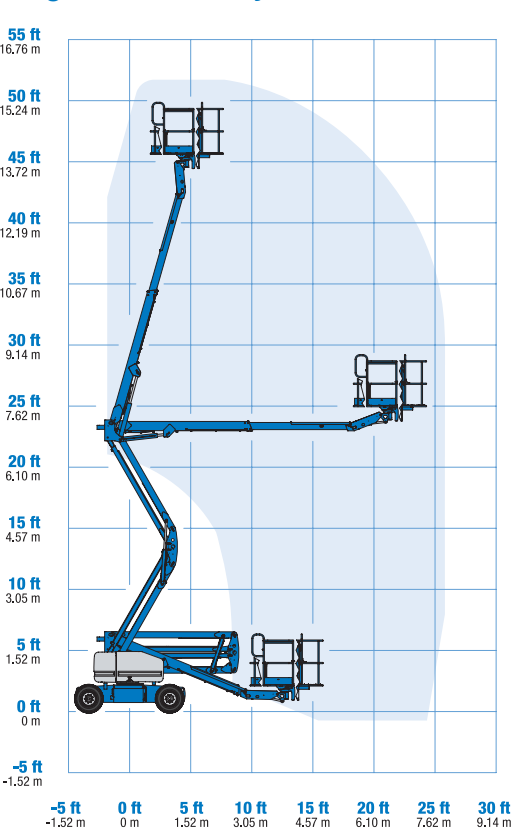


Diagrama de trabajo Z-45/25J DC



Las imágenes mostradas fueron tomados de los manuales oficiales de Genie con fines ilustrativos.

Teléfono: +52 33 1108 6451
e-mail: torresrentasadecv@live.com.mx
Nuestras redes: @torresrenta.plataformas

www.torresrenta.mx