

# Genie Z - 80/60

## Ficha técnica



### Dimensiones

Altura máxima de trabajo	25,77 m
Altura máxima de la cesta	23,77 m
Alcance horizontal máx.	18,29 m
Alcance debajo de la horizontal	4,83 m
Altura de articulación máx.	8,83 m
<b>A</b> Longitud de la cesta	0,91 m
<b>B</b> Anchura de la cesta	2,44 m
<b>C</b> Altura - replegada	3,00 m
<b>D</b> Longitud - replegada	11,27 m
<b>D</b> Longitud - almacenamiento/transporte (plumín retraído debajo)	7,3 m
<b>E</b> Longitud - transporte	11,27 m
<b>F</b> Anchura	2,49 m
<b>G</b> Distancia entre ejes	2,85 m
<b>H</b> Altura libre sobre el suelo - centro	0,30 m

### Productividad

Numero máximo de personas en plataforma	1 - 2
Capacidad de carga máxima	227 kg
Rotación de cesta	160°
Rotación de la plataforma	360°
Rotación vertical del plumín	135°
Velocidad de desplazamiento - replegada	4,83 km/h
Velocidad de desplazamiento - elevada	1,1 km/h
Activación sensor de inclinación (longitudinal/transversal)	4,5° / 4,5°
Pendiente superable* – 4×4	30 %
Radio de giro - interior/exterior	4,42 m / 7,47 m

### Características

Peso	17.237 kg
Motor	Diesel
Unidad de alimentación auxiliar	12 V DC
Capacidad depósito hidráulico	170 L
Capacidad depósito de combustible (Diesel)	132 L

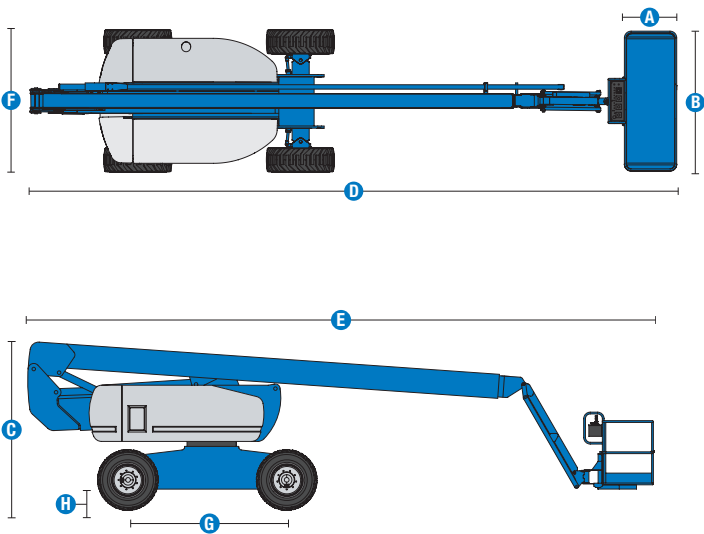
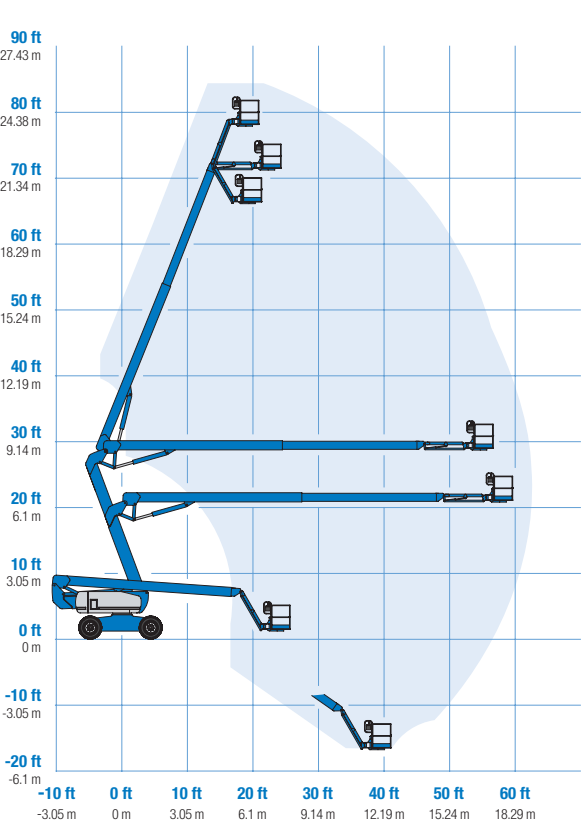


Diagrama de trabajo Z-80/60



Las imágenes mostradas fueron tomados de los manuales oficiales de Genie con fines ilustrativos.

Teléfono: +52 33 1108 6451  
e-mail: [torresrentasadecv@live.com.mx](mailto:torresrentasadecv@live.com.mx)  
Nuestras redes: @torresrenta.plataformas

[www.torresrenta.mx](http://www.torresrenta.mx)