

最前線で活躍するスタッフのみなさんへ

[フロントライナー] *Frontliner*

4

2026 vol.50



topics

- ① 乗るときは守りましょう「自転車安全利用五則」
- ② 今月のクレーム・事件事例

レベルアップ清掃作業 キホンの“キ”



日本保健衛生協会

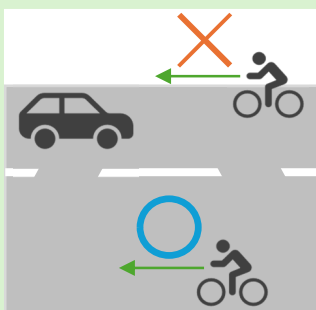
「自転車安全利用五則」は、自転車を利用する人が守るべき基本ルールです。

近年、自転車に関わる交通事故が増加傾向にあります。

「自転車安全利用五則」を守って、安全運転を心がけましょう。

▶ 自転車安全利用五則 ◀

1 車道が原則、左側を通行 歩道は例外、歩行者を優先



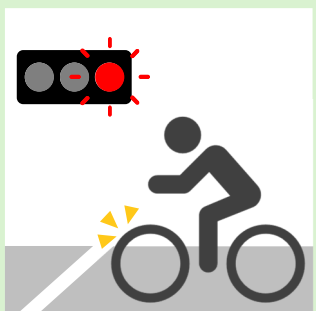
自転車は、歩道と車道の区別がある道路では、車道通行が原則です。車道を通行する場合は、左側に寄って通行しなければいけません。

歩道を通行できる場合は、車道寄りをすぐに停止できる速度で通行しなければいけません。歩行者の通行を妨げる場合は、一時停止しなければいけません。



「普通自転車歩道通行可」の標識・標示がある場合、普通自転車は歩道を通行できます。

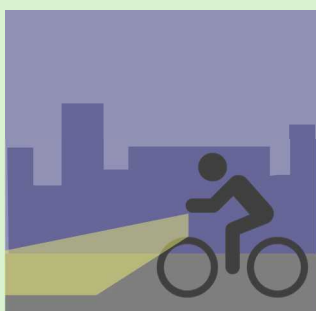
2 交差点では信号と一時停止を守って、安全確認



信号のある交差点では、信号に従って安全を確認して通行しましょう。

一時停止標識のある場所では、必ず一時停止し、左右の安全を確認しましょう。

3 夜間はライトを点灯



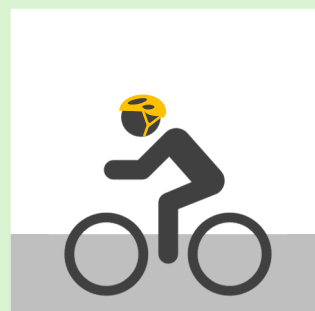
夜間は必ずライトを点灯しましょう。反射器材を備えた自転車を運転しましょう。

4 飲酒運転は禁止



自動車と同じく、お酒を飲んだときは、自転車を運転してはいけません。

5 ヘルメットを着用



事故の被害を軽減させるために、乗車用ヘルメットを着用しましょう。幼児・児童を乗せるときには、乗車用ヘルメットをかぶらせましょう。

2026年3月度

- クレーム件数 0件（2026年累計 0件）
- 事故件数 1件（2026年累計 2件）



事例 器械台を転倒させて、天板接合部の一部が外れてしまった

| | |
|------|---|
| 発生状況 | <p>病院の手術室で起きた事例です。</p> <p>器械台を片手で1台ずつ持ち、2台を同時に移動させようとしたところ、廊下の曲がり角でバランスを崩して転倒させ、その衝撃で天板接合部の一部が外れてしまった。</p> |
| 発生原因 | <p>本来は器械台を両手で保持し、1台ずつ移動させるべきところを、片手で1台ずつ持って2台を同時に移動させようとしたために転倒してしまった。</p> <ul style="list-style-type: none">● 危険軽視、慣れ、不注意 <p>これまでの経験から、「自分に限っては大丈夫」「ちょっとくらい大丈夫」「これまでも同じようにやってきたから問題ない」などのバイアスや過信によって起こるミスです。</p> <ul style="list-style-type: none">● 近道、省略 <p>決められた手順を守らなかったり、面倒くさいからと本来すべき手順を行わなかったりすることで起こるミスです。</p> |
| 対策 | <ul style="list-style-type: none">● 器械台を移動させるときは…  <p>人や物にぶつからないように ゆっくり押して移動させる</p> <p>器械台を両手でしっかり持つ</p> <p>器械台と身体の位置を 一直線に保つ</p> <p>キャスターのロックを外す</p> |



レベルアップ

清掃作業 キホンの『キ』

No. 12

建築物清掃の基本作業(自在ぼうきの使い方)

自在ぼうきの使い方

●作業の姿勢



●持ち方



●作業の姿勢

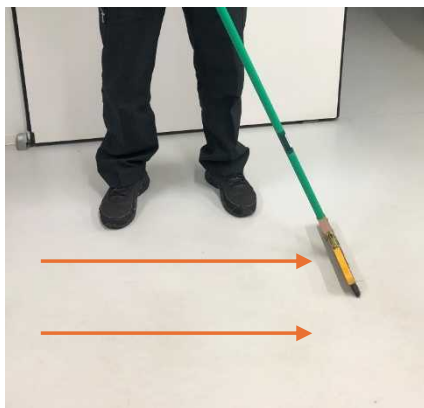
足は肩幅程度に広げ、背筋を伸ばし楽な姿勢で立ちます。

●持ち方

柄の先端部分に親指を乗せます。

もう一方の手は、柄の先端から30～40cmほど下を持ちます。

●掃き方



●掃き方

前進して作業を行います。

ほうきは一方方向に掃いて、ごみやほこりを集めます。

※ごみやほこりを取り残さないように、前の掃き跡に少し重ねて平行に掃きます。

※ほこりやごみをできるだけ舞い上げないように、少しほうきを押しえながら掃きます(おさえ掃き)。

●注意点



●注意点

ほうきを壁に立てかけると、壁を傷つけたり、倒れて人に当たったりする恐れがあります。

作業中に一旦ほうきを手放すときは、清掃カートに戻すか、通行の少ない壁際に寝かせて置きます。