



Intelligente Server- und Netzwerklösungen für Ihre IT-Umgebung

Vielfältige Rack-Konzepte für Ihre Anwendungen in Rechenzentren sowie kompakte und standardisierte Lösungen für Netzwerkimplementierungen

RUL

SCHÄFER
IT-SYSTEMS



SCHÄFER IT-Systems – der Spezialist für IT-Infrastrukturen

SCHÄFER IT-Systems ist Teil der international erfolgreichen SCHÄFER WERKE Gruppe und innovativer Hersteller von maßgeschneiderten Netzwerk- und Serverschranklösungen sowie Rechenzentrumslösungen für konventionelle und komplexe Anwendungen. An unserem Standort in Betzdorf/Sieg entwickeln und produzieren wir für unsere Kunden neben innovativen Server- und Netzwerkschränken auch kundenspezifische Rechenzentrumslösungen.

Neben Rechenzentren werden unsere Schrankserien auch in Bürsumgebungen und dem industriellen Umfeld eingesetzt. Hier bieten wir mit der Schrankserie PX sowie den NT Box Gehäusen wirtschaftliche und hoch verfügbare Produkte an.

Das Rechenzentrum der Zukunft ist das, was uns antreibt. Mit Produkten, die Kosten und Energie sparen, sind wir Ihr kompetenter Ansprechpartner. Mit unseren IT-Racks und Konzepten leisten wir einen aktiven Beitrag zur Energieeffizienz und beeinflussen alle wichtigen Komponenten der Infrastruktur des gesamten Rechenzentrums positiv.

Als Teil der inhabergeführten SCHÄFER WERKE Gruppe mit Hauptsitz in Neunkirchen im Siegerland sind wir mit diversifizierten Geschäftsbereichen weltweit tätig. An unseren hochmodernen Standorten in Deutschland, der Tschechischen Republik und in den USA tragen täglich über 1.100 Mitarbeitende zum Erfolg der SCHÄFER WERKE Gruppe bei.



Anwendungen von IT-Racksystemen in modernen Rechenzentren

Die Anforderungen im Rechenzentrumsumfeld, z. B. bei Colocationen oder Cloud-Anbietern, unterscheiden sich von dezentralen IT-Standorten.

Angepasste Einhausungslösungen

Oftmals stehen größere Flächen zum Aufstellen von IT-Racksystemen zur Verfügung. Die Wärmelast pro Rack bewegt sich in der Regel bei 5 kW pro Schrank, sodass Einhausungslösungen zum Einsatz kommen. Die saubere Lufttrennung zwischen kalter und warmer Seite ist durchgängig sicherzustellen, um von Energieeinspareffekten zu profitieren. Hier bietet SCHÄFER IT-Systems optimal auf das IT-Rack angepasste Einhausungslösungen für Kalt- oder Warmgangaufbauten.

Wassergekühlte Racksysteme

Immer häufiger kommt es zu Anforderungen an die Entwärmungsleistung jenseits der 5 kW pro Schrank bis zu Leistungen von 30 kW. Hier handelt es sich in der Regel um HPC (High Performance Computing) oder Cloud-Anwendungen. Adaptierbare rackbasierte Klimatisierungslösungen werden benötigt, um die gestiegenen Entwärmungsleistungen effizient und sicher abzuführen. Die Entscheidung für den Rackhersteller ist also elementar wichtig. SCHÄFER IT-Systems bietet mit dem Segment IT-Cooling ein vollständiges Portfolio im Bereich der wassergekühlten Racksysteme.

Individuelle Schrank-Dimensionen

Sehr häufig werden auch Anforderungen an flexible Schranksysteme mit unterschiedlichen Dimensionen gestellt. Die räumlichen Gegebenheiten können Abweichungen in der Schrankhöhe erfordern. So gibt es bereits am Markt Projekte mit dem Einsatz von Schränken mit 60 Höheneinheiten. Gleiches gilt auch für die Schranktiefe, wo Racktiefen bis zu 1.400 mm gefordert werden. Tiefer werdende Serversysteme, aber auch gestiegene Anforderung an die Unterbringung von direktwassergekühlten Lösungen mit beispielsweise 3 x 63 A Stromversorgung können mit tieferen Schranksystemen gelöst werden.

Auf der anderen Seite ist Fläche für viele Colocationanbieter auch wertvoll. In der Vergangenheit wurden hier viele 600 mm breite Schranksysteme eingesetzt. In der Zwischenzeit haben sich Schranksysteme mit einer minimalen Breite von 700 mm aufgrund der Anforderungen an das Kabelmanagement durchgesetzt. SCHÄFER IT-Systems bietet durch die IS-1 Schrankprofile individuelle Dimensionen in Höhe, Breite und Tiefe an.

Fragen Sie uns an, wenn Sie individuelle Anforderungen haben, die nicht im Katalog zu finden sind.



info@rul-ag.ch



+52 511 26 20

SCHÄFER IT-Systems bietet neben einer Vielzahl von Produktlösungen im Bereich der IT-Racksysteme auch ein vollständiges Montage-, Service- und Wartungskonzept an. Die daraus resultierenden kurzen Reaktionszeiten führen zu einer deutlichen Erhöhung der Verfügbarkeit Ihrer IT.





IT-Rack IS-1 Schranksystem

Unser IT-Rack IS-1 zeichnet sich durch eine hohe Flexibilität dank des innovativen Konzepts „Standard in Standard“ aus. Diese einzigartige Kombination von Standardabmessungen und Zubehörkomponenten schafft neue Möglichkeiten bereits ab der Stückzahl eins.

Eine klare Definition wird durch „selbstsprechende Artikelnummern“ gewährleistet, die eine einfache Identifizierung und Bestellung ermöglichen. Das umfangreiche und schnell verfügbare Basis Komplettschrankportfolio ist in vier Ausprägungen verfügbar.

Je nach Projekt fertigen wir gerne Sonderlösungen für Sie an – mit Sonder-Abmaßen, -Zubehör, -Verkleidungsteilen, und -Farben. Zusätzlich steht ein umfangreiches Zubehörprogramm für Sie zur Verfügung.

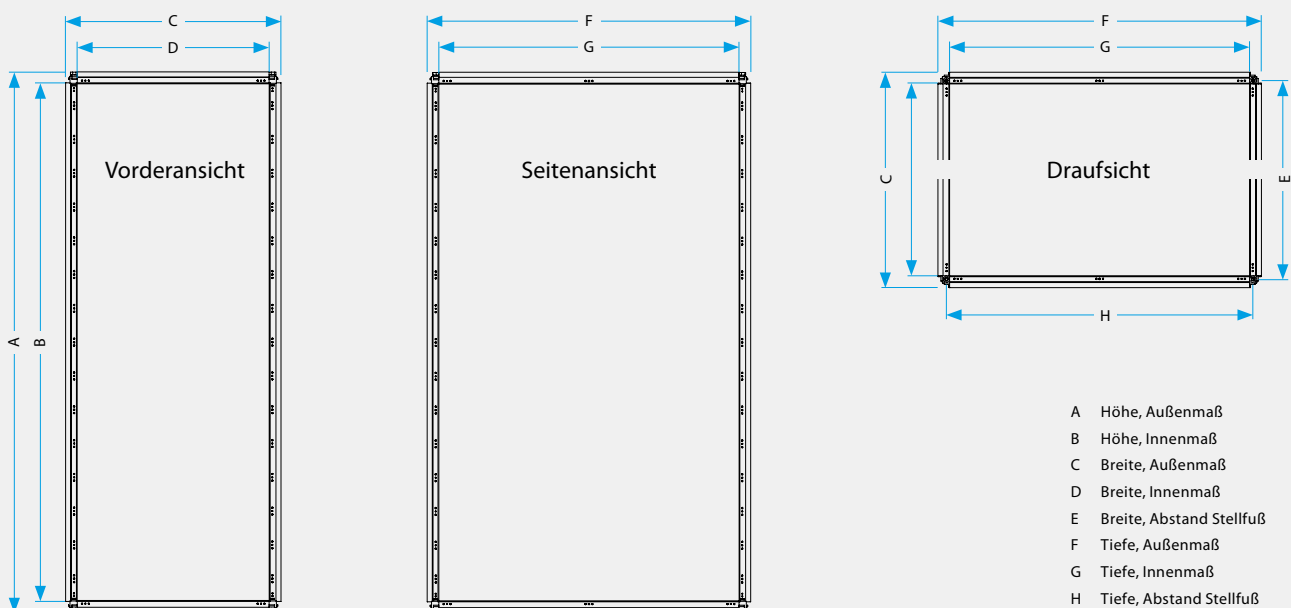
Unsere Produktlösungen

- IS-1 Serverschränke verfügen über beidseitig perforierte Türen
- IS-1 Netzwerkschränke haben eine Glastür vorne, geschlossene Türen hinten und einen Sockel mit perforierten Blenden
- IS-1 Colocationracks sind in zwei oder drei Abteile mit gegenseitigem Zugriffsschutz unterteilt und verfügen über beidseitig perforierte Türen
- IS-1 Schutzschränke verfügen über IP54, eine Glastür vorne, geschlossene Türen hinten sowie einen geschlossenen Sockel

Systemfeatures für das IT-Rack IS-1

- Ausbauhöhe max. 47 HE (im Projektfall bis 56 HE möglich)
- Tiefen bis 1.400 mm
- Türöffnungswinkel, freistehend 240°, angereiht 180°
- Zerlegbar durch die Kombination aus Schweißen und Schrauben
- Statische Belastbarkeit bis 1.800 kg

Maße IS-1 Schranksystem



IT-Rack IS-1 für Netzwerk- anwendungen

Das Netzwerkrack IS-1 ist mit einer Sichttür vorne, einer geschlossenen Rücktür und einem passiv belüfteten Sockel ausgestattet. Die IS-1 Netzwerkschränke sind mit ein- und zweiflügligen Türen erhältlich. Sie verfügen über eine leichte Verkabelung durch den offenen Bodenrahmen sowie ein Dach mit Kabeleinführungen. Der Grundrahmen sowie sämtliche Verkleidungsteile besitzen eine hochwertige und robuste Pulverbeschichtung.

Schutzart: IP20

Rahmenabstand vorne: 112 mm

Statische Belastbarkeit: bis zu 1.800 kg

Material

- Grundgestell: Stahlblech 1,50 mm
- Türen, Dach, Sockelblenden: Stahlblech 1,50 mm
- Seitenteile: Stahlblech 0,75 mm
- 19"-Lochwinkel: Stahlblech 2,00 mm
- Sichtglas: Einscheibensicherheitsglas 3,00 mm

Oberfläche/Farbe

- Grundrahmen und Verkleidungsteile: pulverbeschichtet, RAL 7035 Lichtgrau oder RAL 9005 Tiefschwarz
- Innenausbau: verzinkt



Ausstattung

- 1 Grundrahmen, zerlegbar, mit integrierter umlaufender 25-mm-Rasterlochung
- 4 galvanisch verzinkte 482,6 mm (19")-Lochwinkel mit frontseitiger und seitlicher Vierkantlochung für die Aufnahme von Käfigmuttern gemäß IEC 60297, EIA 310-D, inkl. HE-Rasterstanzungen und gegenläufiger HE-Beschriftung
- 1 Fronttür, mit Einscheibensicherheitsglas 3 mm, Schwenkhebelgriff und Profilhalbzylinder (30/10), Schließung EK333 und 4-Punkt-Verriegelung (bei Höhe 1.200 mm 2-Punkt)
- 1 Rücktür, geschlossen, mit Schwenkhebelgriff und Profilhalbzylinder (30/10), Schließung EK333 und 4-Punkt-Verriegelung (bei Höhe 1.200 mm 2-Punkt)
- 2 Seitenwände, verschraubt (nur bei Schränken mit Seitenwänden, siehe Tabelle)

- 1 Dach, zweiteilig mit Stanzungen für Kabeleinführungen seitlich (nicht bei B 600) und hinten sowie für bis zu 6 Lüfter, hinterer Ausbruch für Kabeleinführung durch Bürstenleiste verschlossen
- 2 Aktivlüfter mit Anschlusskabel (nur bei belüfteten Netzwerkschränken, siehe Tabelle)
- Offener Bodenrahmen
- 1 Sockel H 100 mm, passiv belüftet (bei 47 HE Racks lose beigelegt)
- 4 Nivellierfüße inkl. Schutzkappen (lose beigelegt)

Prüfungen/Normen

- Erdung nach DIN VDE 0100-540
- Einbauten nach IEC 60297, EIA 310-D



Schutzart: IP20

Netzwerkschränke ohne Belüftung

Breite (mm)	Höhe (mm)	Tiefe (mm)	HE	Ebenenabstand	Seitenwände	RAL 7035	RAL 9005
Ausführung mit einflügeligen Türen							
600	1.300	600	25	547			
600	2.100	600	43	547			
600	2.100	800	43	547			
600	2.300	800	47	547			
600	1.300	600	25	547			
600	2.100	600	43	547			
600	2.100	800	43	547			
600	2.300	800	47	547			
800	1.300	800	25	547			
800	2.100	800	43	547			
800	2.300	800	47	547			
800	1.300	800	25	547			
800	2.100	800	43	547			
800	2.300	800	47	547			
Ausführung mit geteilten Türen							
800	2.100	800	43	547			
800	2.300	800	47	547			
800	2.100	800	43	547			
800	2.300	800	47	547			

Netzwerkschränke mit Aktivlüfter im Dachblech

Breite (mm)	Höhe (mm)	Tiefe (mm)	HE	Ebenenabstand	Seitenwände	RAL 7035	RAL 9005
Ausführung mit einflügeligen Türen							
600	1.300	600	25	347			
800	2.100	800	43	547			
800	2.100	900	43	647			
800	2.100	1.000	43	747			
800	2.100	1.200	43	747			
Ausführung mit geteilten Türen							
800	2.100	800	43	547			
800	2.300	1.000	43	747			
800	2.100	1.200	43	747			

IT-Rack IS-1 für Rechenzentrums- anwendungen

Unser Serrack IS-1 ist vielseitig verwendbar, vom kleinen Rechner-
raum bis zum Großrechenzentrum. Es ist für Anwendungen in
Kalt- oder Warmgangeinhausungen flexibel erweiterbar und mit
passiv belüfteten Türen (ein- oder zweiflügelig) und einem Dach
zur Kabeleinführung von oben ausgestattet. Der Grundrahmen
sowie sämtliche Verkleidungsteile besitzen eine hochwertige
und robuste Pulverbeschichtung.

Schutzart: IP20

Rahmenabstand vorne: 112 mm

Statische Belastbarkeit: bis zu 1.800 kg

Material

- Grundgestell: Stahlblech 1,50 mm
- Türen/Dach: Stahlblech 1,50 mm
- Seitenteile: Stahlblech 0,75 mm
- 19"-Lochwinkel: Stahlblech 2,00 mm

Oberfläche/Farbe

- Grundrahmen und Verkleidungsteile: pulverbeschichtet, RAL 7035 Lichtgrau oder RAL 9005 Tiefschwarz
- Innenausbau: verzinkt

Ausstattung

- 1 Grundrahmen, zerlegbar, mit integrierter umlaufender 25-mm-Rasterlochung
- 4 galvanisch verzinkte 482,6 mm (19")-Lochwinkel mit frontseitiger und seitlicher Vierkantlochung für die Aufnahme von Käfigmuttern gemäß IEC 60297, EIA 310-D, inkl. HE-Rasterstanzungen und gegenläufiger HE-Beschriftung (bei Racks B 700 asymmetrisch rechts angeordnet)
- 1 Fronttür, passiv belüftet (Hexagonallochung SW 6-6.7, freier Querschnitt 81 %), mit Schwenkhebelgriff und Profilhalbzylinder (30/10), Schließung EK333 und 4-Punkt-Verriegelung (bei Höhe 1.200 mm 2-Punkt)



- 1 Rücktür, passiv belüftet (Hexagonallochung SW 6-6.7, freier Querschnitt 81 %), mit Schwenkhebelgriff und Profilhalbzylinder (30/10), Schließung EK333 und 4-Punkt-Verriegelung (bei Höhe 1.200 mm 2-Punkt)
- 2 Seitenwände, verschraubt (nur bei Schränken mit Seitenwänden, siehe Tabelle unten)
- 1 Dach, zweiteilig mit Stanzungen für Kabeinführungen seitlich (nicht bei B 600) und hinten sowie für bis zu 6 Lüfter, hinterer Ausbruch für Kabeinführung durch Bürstenleiste verschlossen
- Offener Bodenrahmen
- 4 Nivellierfüße inkl. Schutzkappen (lose beigelegt)
- 1 Erdungsset montiert (Erdung aller Flachteile, zentraler Erdungspunkt)

Prüfungen/Normen

- Erdung nach DIN VDE 0100-540
- Einbauten nach IEC 60297, EIA 310-D



Schutzart: IP20

Breite (mm)	Höhe (mm)	Tiefe (mm)	HE	Ebenenabstand	Seitenwände	RAL 7035	RAL 9005
-------------	-----------	------------	----	---------------	-------------	----------	----------

Ausführung mit einflügligen Türen

600	1.200	900	25	647
600	2.000	900	43	647
600	1.200	1.000	25	747
600	2.000	1.000	43	747
600	2.200	1.000	47	747
600	2.000	1.200	43	747
600	2.200	1.200	47	747
600	1.200	900	25	647
600	2.000	900	43	647
600	1.200	1.000	25	747
600	2.000	1.000	43	747
600	2.200	1.000	47	747
600	2.000	1.200	43	747
600	2.200	1.200	47	747
700	2.000	1.000	43	747
700	2.000	1.200	43	747
700	2.200	1.000	47	747
700	2.200	1.200	47	747
700	2.000	1.000	43	747
700	2.000	1.200	43	747
700	2.200	1.000	47	747
700	2.200	1.200	47	747
800	1.200	900	25	647
800	2.000	900	43	647
800	2.200	900	47	647
800	1.200	1.000	25	747
800	2.000	1.000	43	747
800	2.200	1.000	47	747
800	2.000	1.200	43	747
800	2.200	1.200	47	747
800	1.200	900	25	647
800	2.000	900	43	647
800	2.200	900	47	647
800	1.200	1.000	25	747
800	2.000	1.000	43	747
800	2.200	1.000	47	747
800	2.000	1.200	43	747
800	2.200	1.200	47	747

Ausführung mit geteilten Türen

800	2.000	1.000	43	747
800	2.200	1.000	47	747
800	2.000	1.200	43	747
800	2.200	1.200	47	747
800	2.000	1.000	43	747
800	2.200	1.000	47	747
800	2.000	1.200	43	747
800	2.200	1.200	47	747

IT-Rack IS-1

Komplettschränke für anspruchsvolle Umgebungen

Ausgestattet mit Schutzart IP54, speziell für Industrieanwendungen und anspruchsvolle Umgebungen. Bietet Schutz vor Fremdkörpern und Spritzwasser aus allen Richtungen. Auch für Klimatisierungs- und Office-Lösungen (optionale Schallisolierung auf Anfrage) hervorragend geeignet.

Hinweis: Spezielle Kabeleinführungen, z. B. Kabelflanschplatten oder Kabelverschraubungen, sind auf Anfrage erhältlich.

Schutzart: IP20

Rahmenabstand vorne: 112 mm

Statische Belastbarkeit: 1.800 kg

Material

- Grundgestell: Stahlblech 1,50 mm
- Türen/Dach/Sockelblenden: Stahlblech 1,50 mm
- Seitenteile: Stahlblech 0,75 mm
- 19"-Lochwinkel: Stahlblech 2,00 mm
- Sichtglas: Einscheibensicherheitsglas 3,00 mm



Oberfläche/Farbe

- Grundrahmen und Verkleidungsteile: pulverbeschichtet, RAL 7035 Lichtgrau oder RAL 9005 Tiefschwarz
- Innenausbau: verzinkt

Ausstattung

- 1 Grundrahmen, zerlegbar, mit integrierter umlaufender 25-mm-Rasterlochung
- 4 galvanisch verzinkte 482,6 mm (19")-Lochwinkel mit frontseitiger und seitlicher Vierkantlochung für die Aufnahme von Käfigmuttern gemäß IEC 60297, EIA 310-D, inkl. HE-Rasterstanzungen und gegenläufiger HE-Beschriftung
- 1 Fronttür, Stahlblech, mit Einscheibensicherheitsglas 3 mm, mit Schwenkhebelgriff und Profilhalbzylinder (30/10), Schließung EK333 und 4-Punkt-Verriegelung (bei Höhe 1.200 mm 2-Punkt)

- 1 Rücktür, geschlossen, mit Schwenkhebelgriff und Profilhalbzylinder (30/10), Schließung EK333 und 4-Punkt-Verriegelung (bei Höhe 1.200 mm 2-Punkt)
- 2 Seitenwände, verschraubt
- 1 Dach, einteilig, geschlossen
- 1 Bodenblech
- 1 Sockel H 100 mm, geschlossen
- 4 Nivellierfüße inkl. Schutzkappen (lose beigelegt)
- 1 Erdungsset montiert (Erdung aller Flachteile, zentraler Erdungspunkt)

Prüfungen/Normen

- Erdung nach DIN VDE 0100-540
- Einbauten nach IEC 60297, EIA 310-D



Schutzart: IP54

Schutzschränke mit Schutzart IP54

Breite (mm)	Höhe (mm)	Tiefe (mm)	HE	Ebenenabstand	Seitenwände	RAL 7035	RAL 9005
600	1.300	1.000	25	747			
600	2.100	1.000	43	747			
800	1.300	800	25	547			
800	2.100	800	43	547			
800	2.100	900	43	647			
800	2.100	1.000	43	747			

Die IP-Schutzarten

Kennziffer 1 (Berührungsschutz)	Kennziffer 2 (Wasserschutz)
0 Ungeschützt	0 Kein Wasserschutz
1 Geschützt gegen feste Fremdkörper größer als 50 mm (Hand)	1 Geschützt gegen Tropfwasser
2 Geschützt gegen feste Fremdkörper größer als 12 mm (Finger)	2 Geschützt gegen Tropfwasser bis zu einer Neigung von 15 Grad
3 Geschützt gegen feste Fremdkörper größer als 2,5 mm (Werkzeug)	3 Geschützt gegen Sprühwasser bis zu einer Neigung von 60 Grad
4 Geschützt gegen feste Fremdkörper größer als 1 mm (Draht)	4 Geschützt gegen Spritzwasser aus allen Richtungen
5 Staubgeschützt	5 Geschützt gegen Strahlwasser aus allen Richtungen
6 Staubsicht	6 Geschützt bei vorübergehender Überflutung
	7 Geschützt beim Eintauchen in Wasser
	8 Geschützt beim dauernden Eintauchen nach Herstellerangaben

IT-Rack IS-1

Systemzubehör

Dach geschlossen IP54



Einteiliges, geschlossenes Dachblech zum kompletten mechanischen Verschließen der Racks. Das Dachblech ist für den Ausbau mit Schutzart IP54 nach DIN EN 60529 geeignet. Zur passiven Belüftung kann das Dachblech mit Distanzbolzen angehoben werden.

Hinweis: Bei der Verwendung von Distanzbolzen wird die Schutzart auf IP10 reduziert.

- Material:** Stahlblech 1,50 mm
- Oberfläche:** pulverbeschichtet
- Farben:** RAL 7035 Lichtgrau, RAL 9005 Tiefschwarz
- Lieferumfang:** 1 Dachblech, Montagematerial

Schranksbreite (mm)	Schranksentiefe (mm)	RAL 7035	RAL 9005
600	600		
600	800		
600	900		
600	1.000		
600	1.200		
700	1.000		
700	1.200		
800	600		
800	800		
800	900		
800	1.000		
800	1.200		

Distanzbolzen
VE = 4 Stück

Dach, 2-teilig mit Kabeleinführung und Lüftervorbereitung IP20



Zweiteiliges Dachblech mit Kabeleinführung hinten, abgedeckt mit Bürstenleisten. Durch die zweiteilige Bauweise ist eine nachträgliche Montage oder Demontage möglich, auch mit bereits in den Schrank eingeführten Kabeln. Vorbereitet für seitliche Kabeleinführungen sowie max. 6 Lüfter. Zur Montage können die präzise vorgelaserten Ausschnitte einfach ausgebrochen werden. Durch Laserverfahren extrem kleine Spaltmaße (ca. 0,2 mm). Dadurch trotz Vorlasern guter Partikelschutz.

Hinweise: Seitliche Kabeleinführung ab 700 mm Breite, bei einer Tiefe von 600 mm nur 4 Lüfter möglich.

- Material:** Stahlblech 1,50 mm;
Bürstenleiste TPE-V (UL94 HB) / PP (UL94 HB)
- Oberfläche:** pulverbeschichtet
- Farben:** RAL 7035 Lichtgrau, RAL 9005 Tiefschwarz
- Lieferumfang:** 1 Dachblech, 1 Paar Bürstenleisten (lose beigelegt), Montagematerial

Schranksbreite (mm)	Schranksentiefe (mm)	RAL 7035	RAL 9005
600	600		
600	800		
600	900		
600	1.000		
600	1.200		
700	1.000		
700	1.200		
800	600		
800	800		
800	900		
800	1.000		
800	1.200		

Bürstenleisten für Dach (VE = 2)	
Schranksbreite (mm)	Schranksentiefe (mm)
600	800
700	
800	900–1.200

Türen



Türgeschlossen



Sichttür



Passiv belüftete Tür



Innenverriegelung

Türen für die Schrankfront und -rückseite. Alle Türen standardmäßig mit Schwenkebelgriff, inkl. Profilhalbzylinder (30/10) nach DIN 18252 / EN1303, Schließung EK333. Alle Türen besitzen eine 4-Punkt-Verriegelung. Die Wabenlochung der perforierten Ausführung bietet eine freie Fläche von 81 %. Der Glaseinsatz der Sichttüren besteht aus 3 mm Einscheibensicherheitsglas.

Hinweis:
Für alle zweiteiligen Türen ist eine optionale Innenverriegelung erhältlich.

Material: Türblätter, Stahlblech 1,50 mm;
Sichteinsatz (nur bei Sichttüren), Einscheibensicherheitsglas 3 mm
Oberfläche: pulverbeschichtet
Farben: RAL 7035 Lichtgrau, RAL 9005 Tiefschwarz
Lieferumfang: 1 Tür, Befestigungsmaterial

Türen geschlossen

Breite (mm)	Höhe (mm)	Ausführung	RAL 7035	RAL 9005
600	1.200	1teilig		
600	2.000	1teilig		
600	2.200	1teilig		
700	2.000	1teilig		
700	2.200	1teilig		
800	1.200	1teilig		
800	2.000	1teilig		
800	2.200	1teilig		
800	1.200	2teilig		
800	2.000	2teilig		
800	2.200	2teilig		

Sichttüren

Breite (mm)	Höhe (mm)	Ausführung	RAL 7035	RAL 9005
600	1.200	1teilig		
600	2.000	1teilig		
600	2.200	1teilig		
700	2.000	1teilig		
700	2.200	1teilig		
800	1.200	1teilig		
800	2.000	1teilig		
800	2.200	1teilig		
800	2.000	2teilig		
800	2.200	2teilig		

Passiv belüftete Türen

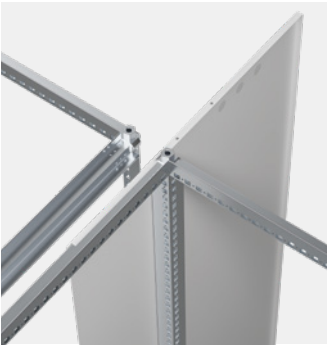
Breite (mm)	Höhe (mm)	Ausführung	RAL 7035	RAL 9005
600	1.200	1teilig		
600	2.000	1teilig		
600	2.200	1teilig		
700	2.000	1teilig		
700	2.200	1teilig		
800	1.200	1teilig		
800	2.000	1teilig		
800	2.200	1teilig		
800	2.000	2teilig		
800	2.200	2teilig		

Innenverriegelung

Schrankhöhe (mm)
1.200
1.800
2.000
2.200

Zubehör

Trennwände



Nachträglich einschiebbare Trennwände zur mechanischen Trennung von zwei Schränken, auch wenn diese bereits angereiht sind. Oben und unten je 6 Knock-outs Ø 26 mm zur Kabeldurchführung sowie 2 Knock-outs Ø 7 mm für die Montage einer Erdungsleitung.
Hinweis: Bei nachträglicher Montage müssen die Anreihverbinder gelöst werden.

Material: Stahlblech 1,00 mm
Oberfläche: verzinkt
Lieferumfang: 1 Trennwand, Erdungsset

Schrankhöhe (mm)	Schranktiefe (mm)
2.000	600
2.000	800
2.000	900
2.000	1.000
2.000	1.200
2.200	600
2.200	800
2.200	900
2.200	1.000
2.200	1.200

Seitenwände



Seitenwand, einteilig

Seitenwände für den mechanischen Abschluss von Schrankreihen oder Einzelschränken. Anreihung von Schränken auch mit montierten Seitenwänden möglich. Ausführung wahlweise mit Schutzarten IP20 oder IP54. Ab einer Höhe von 1.800 mm und einer Tiefe von 1.000 mm sind die Seitenwände für ein leichteres Handling vertikal geteilt ausgeführt. Optional sind alle Seitenwände mit einer Innenverriegelung nachrüstbar.

Material: Stahlblech 0,75 mm
Oberfläche: pulverbeschichtet
Farben: RAL 7035 Lichtgrau, RAL 9005 Tiefschwarz
Lieferumfang: 2 Seitenwände, Befestigungsmaterial

Innenverriegelung

Seitenwand
einteilig
vertikal geteilt



Seitenwand, vertikal geteilt

Seitenwand IP20

Schrankhöhe (mm)	Schranktiefe (mm)	RAL 7035	RAL 9005
1.200	600		
1.200	800		
1.200	900		
1.200	1.000		
1.600	600		
1.600	800		
1.800	600		
1.800	800		
1.800	900		
1.800	1.000		
1.800	1.200		
2.000	600		
2.000	800		
2.000	900		
2.000	1.000		
2.000	1.200		
2.000	1.400		
2.200	800		
2.200	900		
2.200	1.000		
2.200	1.200		

Seitenwand IP54

Schrankhöhe (mm)	Schranktiefe (mm)	RAL 7035	RAL 9005
1.200	600		
1.200	800		
1.200	900		
1.200	1.000		
1.600	600		
1.600	800		
1.800	600		
1.800	800		
1.800	900		
1.800	1.000		
1.800	1.200		
2.000	600		
2.000	800		
2.000	900		
2.000	1.000		
2.000	1.200		
2.000	1.400		
2.200	800		
2.200	900		
2.200	1.000		
2.200	1.200		

Sockel



Sockel H100, passiv belüftet



Sockel H100, geschlossen



Sockel H200, passiv belüftet

Stationärer Sockel, durch abnehmbare Sockelblenden geeignet zur Kabelführung oder Verrohrung, unterhalb der Schränke. Sockel nivellierbar durch Standard Stellfüße. Sockelblenden im Standard geschlossen oder passiv belüftet verfügbar.

Material: Stahlblech 1,50 mm

Oberfläche: pulverbeschichtet

Farben: RAL 7035 Lichtgrau, RAL 9005 Tiefschwarz

Lieferumfang: 4 Sockelecken (nur H 100) / 2 Tiefenprofile (nur H 200), 4 Sockelblenden, 4 Stellfüße, Montagematerial

Passiv belüftet

Breite (mm)	Tiefe (mm)	Höhe (mm)	RAL 7035	RAL 9005
600	600	100		
600	800	100		
600	900	100		
600	1.000	100		
600	1.200	100		
700	1.000	100		
700	1.200	100		
800	800	100		
800	900	100		
800	1.000	100		
800	1.200	100		

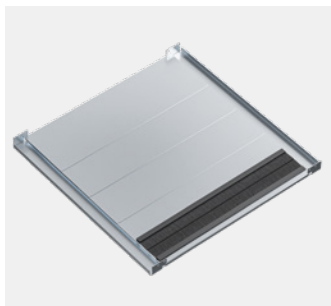
600	600	200
600	800	200
600	900	200
600	1.000	200
600	1.200	200
700	1.000	200
700	1.200	200
800	800	200
800	900	200
800	1.000	200
800	1.200	200

Geschlossen

Breite (mm)	Tiefe (mm)	Höhe (mm)	RAL 7035	RAL 9005
600	600	100		
600	800	100		
600	900	100		
600	1.000	100		
600	1.200	100		
700	1.000	100		
700	1.200	100		
800	800	100		
800	900	100		
800	1.000	100		
800	1.200	100		

600	600	200
600	800	200
600	900	200
600	1.000	200
600	1.200	200
700	1.000	200
700	1.200	200
800	800	200
800	900	200
800	1.000	200
800	1.200	200

Bodenmodule



Mehrteilige Bodenmodule zum Verschließen des Rack-Bodenrahmens, wahlweise mit und ohne Kabelführung mit Bürstenleisten.

Hinweise:

- Nicht in Kombination mit Schwerlastrollen 506790400 verwendbar
- In Kombination mit einem Universalschottset bitte wie folgt bestellen:
Tiefe Bodenmodul = Schranktiefe abzgl. 400 mm

Material: Bodenauflegeleiste, Stahlblech 2,00 mm; Bodenbleche, Stahlblech 1,50 mm; Bürstenleiste, TPE-V (UL94 HB) / PP (UL94 HB)

Oberfläche: verzinkt

Lieferumfang: 2 Bodenauflegeleisten, 3–6 Bodenbleche (je nach Racktiefe), Befestigungsmaterial

Breite (mm)	Tiefe (mm)	mit Kabelführung	geschlossen
600	600		
600	800		
600	900		
600	1.000		
600	1.200		
700	1.000		
700	1.200		
800	600		
800	800		
800	900		
800	1.000		
800	1.200		

Zubehör

Stellfüße



Stellfüße zur Nivellierung der Schränke bei unebenen Böden. Auch nachträglich am Bodenrahmen montierbar. Inklusive Kunststoffschutzkappen zum Schutz von empfindlichen Bodenbelägen.

- Maße:** Durchmesser 60 mm; Gewinde M12 x 25 mm
- Material:** Stellfüße, Stahl; Schutzkappen, PA
- Oberfläche:** verzinkt
- Lieferumfang:** 4 Stellfüße, 4 Schutzkappen

Stellfüße

Lenkrollen



Rollen für den mobilen Einsatz des IS-1 Racks. Nachträgliche Montage möglich. Die kugelgelagerten Lenkrollen werden einfach anstelle der Stellfüße direkt am Bodenrahmen montiert. Zwei Rollen besitzen einen Totalfeststeller.

- Hinweis:** Die Rollen können nicht in Verbindung mit einem Sockel verwendet werden.
- Bodenfreiheit:** 100 mm
- Belastbarkeit:** 300 kg je Rack
- Material:** Gehäuse, Stahl, verzinkt; Bereifung, Polypropylen/thermoplastischer Gummi
- Lieferumfang:** 2 Lenkrollen, 2 Lenkrollen mit Totalfeststeller, Montagematerial

Lenkrollen

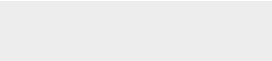
Filterlüfter und Austrittsfilter



Filterlüfter zur vertikalen Belüftung von geschlossenen Schalt-, Server- und Netzwerkschränken. Durch die Schutzart IP54 auch geeignet für Umgebungen, in denen ein besonderer Schutz vor Schmutz gefordert ist. Durch das mechanische Drehen des Lüfters kann dieser sowohl saugend als auch blasend verwendet werden.

- Material:** Kunststoff, UL94 V0
- Farbe:** RAL 7035 Lichtgrau
- Lieferumfang:** 1 Filterlüfter, 1 Adapterkabel auf C13, Montagematerial

Austrittsfilter

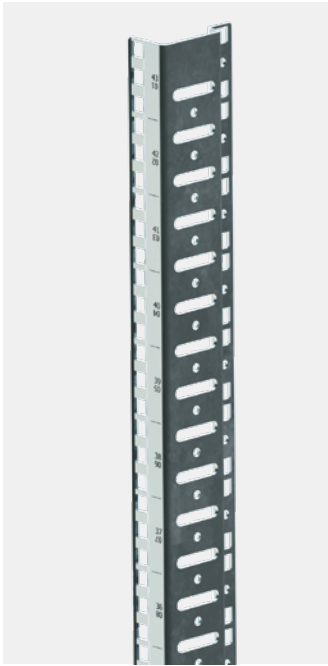


Abmessungen H x B in mm	148 x 148	250 x 250
-------------------------	-----------	-----------

Abmessungen H x B x T in mm	148 x 148 x 64,5
Betriebsspannung	230 V 50/60 Hz
Stromaufnahme in A	0,11
Leistungsaufnahme in W	19/18
Drehzahl in UPM	2650/3100
Temperaturbereich in °C	-10 bis +50
Lebensdauer in h	27500
Schallpegel in dB(A)	42
Luftfördermenge freiblasend in m³/h	63
Staubabsorption (10 µm)	85 %
Zulassungen	CE / UL / CSA

Abmessungen H x B x T in mm	250 x 250 x 126
Betriebsspannung	230 V 50/60 Hz
Stromaufnahme in A	0,3
Leistungsaufnahme in W	45/39
Drehzahl in UPM	2760/3030
Temperaturbereich in °C	-10 bis +50
Lebensdauer in h	40000
Schallpegel in dB(A)	52
Luftfördermenge freiblasend in m³/h	250
Staubabsorption (10 µm)	85 %
Zulassungen	CE / UL / CSA

482,6 mm (19")-Lochwinkel



Lochwinkel zum Einbau von 19"-Komponenten über die ganze Höhe im IS-1 Schrank. Die Montage ist vorne und hinten möglich. Die gedruckte, gegenläufige HE-Bemaßung (beginnend von unten) hilft beim Einbau von Equipment, die jeweiligen Höheneinheiten leichter zu identifizieren. Die vordere 9,5-mm-Quadratlochung bietet einen Materialoffset zum Ausgleich von eingeclipsten Käfigmuttern. Extrem hohe Belastbarkeit durch die Verwendung von hochzugfestem Stahl FVZS350GD+Z275MAC nach DIN EN 10346 und DIN EN 10143.

Hinweis: Bitte passenden Einbausatz separat bestellen.

Material: Stahlblech 2,00 mm

Oberfläche: verzinkt

Lieferumfang: 2 Lochwinkel

Schrankhöhe (mm)	Höhe (HE)
1.200	25
2.000	43
2.200	47

19"-Einbausätze



Einbausatz für die tiefenvariable Montage von 19"-Lochwinkeln im IS-1 Rack. In 600 mm breiten Racks werden die Lochwinkel mit Einbauwinkeln direkt an das Schrankrahmen-Profil montiert.

Bei den Schrankbreiten 700 mm und 800 mm erfolgt die Montage an Querträgern. Die 19"-Ebenen können im 25-mm-Raster des Schrankrahmens verschoben werden. Mit dem Einbausatz für Schrankbreite 700 mm und 800 mm ist ein symmetrischer wie asymmetrischer Einbau der 19"-Ebenen möglich.

Hinweis: Pro 19"-Ebene wird 1 VE des entsprechenden Einbausatzes benötigt

Material: Einbauwinkel, Stahlblech 2,00 mm;

Querträger, Stahlblech 2,00 mm

Oberfläche: verzinkt

Lieferumfang: B 600: 4 Einbauwinkel, Montagematerial;

B 700/800: 2 Querträger, 4 Befestigungswinkel,

Montagematerial

Schrankbreite (mm)

600

700

800

Erdungsset



Für die systemgerechte Erdung aller Einzelkomponenten, wie z. B. Seitenwände, Türen, Module usw., am Grundgestell.

Lieferumfang: 4 x H07V-K, 6 mm², gnge, 300 mm

(Flachsteckhülse 6,3 auf Ringkabelschuh M6);

4 x H07V-K, 6 mm², gnge, 150 mm

(zweimal Ringkabelschuh M6); Montagematerial

Erdungsset

Zubehör

Anreihsatz



Zur schnellen, einfachen und mechanisch stabilen Verbindung von IS-1 Schränken. Die Verbinder liegen innerhalb der Grundgestellrahmen und beeinflussen somit nicht die innere Montageebene. Eine Anreihung mit montierten Seitenteilen ist möglich. Varianten für verschiedene Einsatzzwecke sind verfügbar. Für Verbindungen mit einer entsprechenden Dichtigkeit (z. B. IP54) oder in Verbindung mit Einhausungen oder SideCoolern, ist die Variante mit Abdichtmaterial zu verwenden. Bei der einfachen Anreihung, z. B. von zwei nebeneinanderstehenden IP20-Etagenverteilern oder -Schränken, die mit Seitenteilen ausgestattet sind, ist der Anreihsatz ohne Dichtmaterial ausreichend. Das Dichtmaterial kann zur Nachrüstung auch separat bestellt werden.

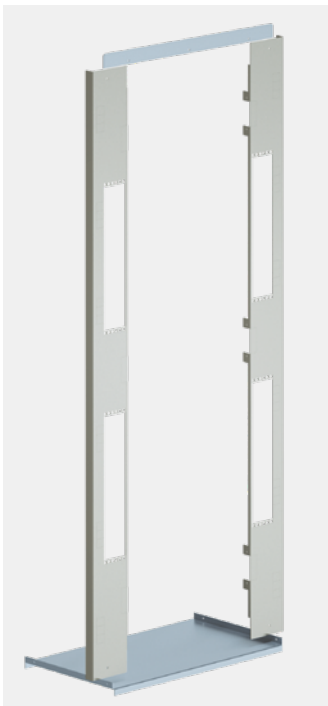
Material: Anreihverbinder aus Stahl, verzinkt;
U-Profil-Dichtung, EPDM

Lieferumfang: 6 Distanzhülsen, 6 Gewindebuchsen,
6 Schrauben DIN 912, 6,6 m U-Profil-Dichtung
(nur bei 506790200)

Anreihsatz

IS-1 an IS-1 mit Abdichtmaterial
IS-1 an IS-1 ohne Abdichtmaterial
Abdichtmaterial (Länge 6,6 m)

Schottsets



Zur vertikalen und horizontalen Schottung der 19"-Ebenen in IS-1 Schränken. Durch die Schottung wird die konsequente Trennung von Warm- und Kaltbereichen gewährleistet, die in Verbindung mit Einhausungen oder SideCoolern notwendig ist. Die Montage erfolgt direkt an Grundgestell und 19"-Lochwinkeln. Die Schottblenden für Racks mit einer Breite von 700 mm und 800 mm bieten seitliche HE-Ausbrüche, die zur Kabeldurchführung oder zur Montage von 19"-Komponenten verwendet werden können. Im Standard sind die Ausbrüche mit 1 HE Stahlblech SnapIn Blindblenden verdeckt. Zur Durchführung von z. B. Sensorkabeln verfügen alle vertikalen Blenden oben und unten über je eine Durchführungsmembran.

Hinweise:

- Ein nachträglicher Einbau in bereits bestückte und verkabelte Schränke ist nur bedingt möglich
- Zusätzliche Bodenmodule bitte wie folgt bestellen:
Tiefe Bodenblech = Schranktiefe abzgl. 400 mm
(siehe Beispiel)

Material: Stahlblech 1,50 mm

Oberfläche: pulverbeschichtet; verzinkt

Farben: RAL 7035 Lichtgrau, RAL 9005 Tiefschwarz

Lieferumfang: 2 Schottblenden vertikal, 1 Schottung horizontal oben, 1 Schottboden, 8 (nur bei B 800) bzw. 4 (nur bei B 700) SnapIn Blindblenden 1 HE, Montagematerial

Beispiel:

Benötigte Bodenmodul-Tiefe bei gleichzeitiger Verwendung eines Universalschottsets:

Schrankschranktiefe = 1.200 mm → benötigtes Bodenmodul =
1.200 mm - 400 mm = 800 mm

Schrankschrankbreite (mm)	Schrankschrankhöhe (mm)	Ausführung	RAL 7035	RAL 9005
600	2.000	geschl.		
600	2.200	geschl.		
700 asym.	2.000	2 x 2 HE		
700 asym.	2.200	2 x 2 HE		
800	2.000	4 x 2 HE		
800	2.200	4 x 2 HE		
800 asym.	2.000	2 x 4 HE		
800 asym.	2.200	2 x 4 HE		

C-Profilschienen



Zum strukturierten Abfangen und Zugentlasten von Kabeln mittels Kabelschellen und/oder Kabelbindern sowohl in der Tiefe als auch in der Breite. Montage am 25-mm-Raster des Rackrahmens.

Hinweis: Systemstreben über die gesamte Racktiefe nicht in Verbindung mit Universalschottblenden verwendbar.

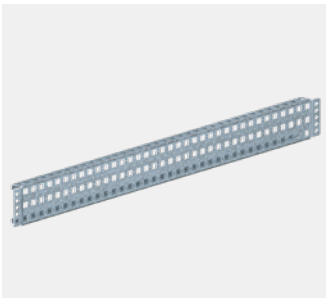
Material: Stahlblech, 1,50 mm, verzinkt

Lieferumfang: 2 C-Profilschienen, Befestigungsmaterial

Schrankbreite/-tiefe (mm)

600
700
800
900
1.000
1.200

Systemstreben 75 mm



Zur Kabelabfangung sowie Montage von Zubehör, wie Steckdosenleisten, Kabelführungsbügel usw. Die Montage erfolgt an den Vertikalprofilen des Schrankrahmens.

Verwendbar für Schrankbreite und -tiefe.

Hinweis: Systemstreben über die gesamte Racktiefe nicht in Verbindung mit Universalschottblenden verwendbar.

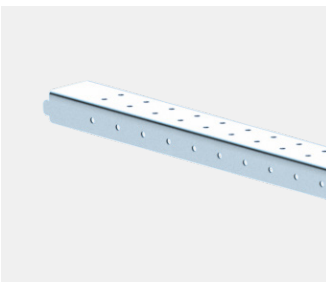
Material: Stahlblech 1,50 mm, verzinkt

Lieferumfang: 2 Systemstreben, Montagematerial

Schrankbreite/-tiefe (mm)

600
700
800
900
1.000
1.200

Systemprofil



Vertikales Montageprofil zur Montage von C-Profilschienen und Systemstreben in IS-1 Schränken mit vertikaler Schottung vorne sowie zur Montage von Zubehör.

Hinweis: Für abweichende Rackhöhen auf Anfrage.

Material: Stahlblech 2,00 mm, verzinkt

Lieferumfang: 2 Systemprofile, Montagematerial

Schrankhöhe (mm)

2.000
2.200

So finden Sie die passenden C-Profilschienen und Systemstreben zur Kabelführung im hinteren Schrankbereich:

Benötigtes Maß C-Profilschienen + Systemstreben

Rangierraum (mm)	Racktiefe 1.000 mm	Racktiefe 1.200 mm
bis 112	800	1.000
bis 212	700	900
bis 312	600	800

Zubehör

Kabelrinne



Zur geordneten vertikalen Kabelführung im IS-1 Rack. Vielseitige Möglichkeiten zur Kabelbefestigung. Kabelfinger für Klett- oder Standardkabelbinder. Befestigung ohne Durchfädeln möglich. Durch den Abstand der Finger von 9,5 mm können auch Käfigmuttern eingeschoben werden, ohne an die Rückseite der Kabelrinne greifen zu müssen. Rundlochungen 4,8 mm und 6,5 mm zur Montage von Standard Kabelführungszubehör. Quadratlochungen 9,5 x 9,5 mm und 12 x 12 mm zur Aufnahme von SnapIn Kabelführungsbügeln oder Käfigmuttern.

Material: Stahlblech 1,50 mm
Oberfläche: pulverbeschichtet
Farben: RAL 7035 Lichtgrau, RAL 9005 Tiefschwarz
Lieferumfang: 1 Kabelrinne, 1 Erdungsset, 2 Montagewinkel, Montagematerial

Schrankschöhe (mm)	Breite (mm)	RAL 7035	RAL 9005
2.000	100		
2.000	150		
2.000	200		
2.200	100		
2.200	150		
2.200	200		

Kabelführungsbügel SnapIn für Kabelrinne

Breite (mm)	Tiefe (mm)	Ausführung	VE (Stck.)
44	75	Chrom	10
44	110	Chrom	10
44	56	Kunststoff	10



Systemträger für Kabeltrassen



Kabeltrassenhalterung zur horizontalen Führung von Kabeltrassen über den Racks. Einfache Montage durch Verschrauben mit den vorhandenen Dachschrauben der Racks. Auch in Verbindung mit der iQdata Cold Section Einhausung verwendbar.

Material: Stahlblech 1,50 mm, verzinkt
Höhe: 100 mm
Lieferumfang: 1 Systemträger, Montagematerial

Schrankschöhe (mm)
1.000
1.200

Kabelmanager vertikal



Vertikaler Kabelmanager zum fachgerechten Führen von großen Kabelmengen bei sehr hohen Packungsdichten. Optimal abgestimmt auf das SCHÄFER IS-1 Schranksystem. Abgerundete Kunststoff L-Finger bieten einen hohen Biege- und Knickschutz und verhindern auch bei geöffnetem Kabelmanager das Herausfallen von Kabeln. Überlängen können direkt im rückseitigen Kanal untergebracht werden. Der Kabelkanal bietet seitlich und hinten ausbrechbare Kabeldurchführungen über die gesamte Höhe. Der Kabelmanager kann mit dem im Lieferumfang enthaltenen, geteilten Deckel verschlossen werden.

Hinweise:

- Nicht mit durchgängigen Systemstreben oder C-Profileschienen verwendbar
- Nur bei Racks mit den Breiten 700 mm (asymmetrisch) und 800 mm verwendbar
- Minimal erforderlicher Rangierraum* 162 mm

Kabelmanager vertikal

Schrankhöhe (mm)	Höhe (HE)	RAL 7035	RAL 9005
2.000	41 HE		
2.200	45 HE		

Maße: Kanal: 90 x 112 mm (B x T),

Kabelfinger: 1 HE x 78 mm (innen)

Material: Kanal: Stahlblech 1,25 mm,

Kabelfinger: PC+ABS FR40

(halogenfrei, UL94 V-0)

Oberfläche: pulverbeschichtet

Farben:

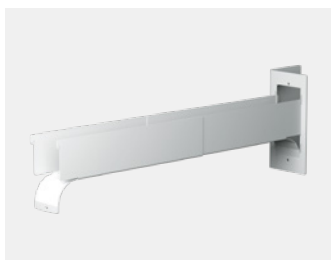
- Kanal: RAL 7035 Lichtgrau; RAL 9005 Tiefschwarz
- Kabelfinger: RAL 9005 Tiefschwarz

Lieferumfang: 1 Kabelmanager vertikal,

18 Kabelfinger 5-fach, 2 Deckel, Montagematerial

* Rangierraum: Abstand von vorderer 19"-Ebene bis zur Tür bzw. zur Schrank-Vorderkante

Traverse



Tiefentraverse



Quertraverse

Traverse zur Kabelführung in der Racktiefe (tiefenvariabel) und zur Querverkabelung zwischen zwei Racks. Montage durch Einhängen in die Durchführungsöffnungen des vertikalen Kabelmanagers oder über Montageadapter direkt seitlich am 19"-Lochwinkel (nur Tiefentraverse).

Maße: Einschubtiefe Rack: 547–747 mm

(nur Tiefentraverse);

Innenmaß Traverse: 60 x 67 mm (B x H)

Material: Stahlblech 1,00 mm

Oberfläche: pulverbeschichtet

Farbe Kanal: RAL 7035 Lichtgrau; RAL 9005 Tiefschwarz

Lieferumfang: 1 Traverse, 1 19"-Montageadapter

(nur Tiefentraverse), Montagematerial

Ausführung

Tiefentraverse

Quertraverse

19"-Kabelmanager



Horizontaler Kabelmanager zur strukturierten Verkabelung in der 19"-Ebene. Optimale Ergänzung zu den vertikalen Kabelmanagern von SCHÄFER IT-Systems. Die Montage ist herstellernerutral in alle Schränke mit 19"-Lochrasterprofilen möglich. Abgerundete Kunststoff L-Finger bieten einen hohen Biege- und Knickschutz und verhindern auch bei geöffnetem Kabelmanager das Herausfallen von Kabeln. Der Kabelmanager bietet eine Kabeldurchführung, die im Standard mit Abdeckblechen verschlossen ist. Optional ist eine rückseitige Überlängenablage montierbar. Im Lieferumfang ist ein werkzeuglos montierbarer Deckel enthalten.

Hinweise:

- Minimal erforderlicher Rangierraum* 162 mm
- Minimal erforderlicher Rangierraum* bei zweiteiligen Türen mit Innenverriegelung 187 mm

Maße: Kabelfinger: 1 HE x 78 mm (innen)

Material: 19"-Grundplatte: Stahlblech 1,25 mm,
Finger: PC+ABS FR40 (halogenfrei, UL94 V-0)

Oberfläche: pulverbeschichtet

Farbe: 19"-Grundplatte: RAL 7035 Lichtgrau oder
RAL 9005 Tiefschwarz, Kabelfinger: RAL 9005 Tiefschwarz

Lieferumfang: 1 19"-Kabelmanager, 4 Kabelfinger 5-fach,
1 Deckel, Montagematerial

Ausführung	RAL 7035	RAL 9005
1 HE		
2 HE		

* Rangierraum: Abstand von vorderer 19"-Ebene bis zur Tür bzw. zur Schrank-Vorderkante

19"-Überlängenablage



Optionale Überlängenablage für die 19"-Kabelmanager. Einfache Montage anstatt der vorhandenen Abdeckplatten. Die Ausführung in 2 HE bietet zusätzlich eine hintere ausbrechbare Kabeldurchführung. Innen abgerundete Ecken verhindern zu kleine Biegeradien bei in Schleifen gelegten Kabeln.

Maße: 1 HE = 400 x 30 x 100 mm (B x H x T)

2 HE = 400 x 73 x 100 mm (B x H x T)

Material: Stahlblech 1,25 mm

Oberfläche: pulverbeschichtet

Farbe: RAL 7035 Lichtgrau oder RAL 9005 Tiefschwarz

Lieferumfang: 1 Überlängenablage,
Montagematerial

Ausführung	RAL 7035	RAL 9005
1 HE		
2 HE		

Schottset



Schottset zur vertikalen und horizontalen Schottung der 19"-Ebenen in IS-1 Schränken mit montierten vertikalen Kabelmanagern. Dadurch wird der Einsatz von Kabelmanagern in Kombination mit Kalt- oder Warmgangeinhausungen möglich. Die Montage erfolgt direkt am IS-1 Grundgestell und seitlich an den vertikalen Kabelmanagern.

Maße: Stahlblech 1,50 mm

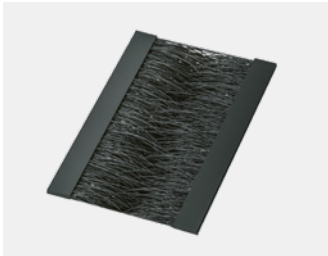
Oberfläche: pulverbeschichtet; verzinkt

Farbe: RAL 7035 Lichtgrau oder RAL 9005 Tiefschwarz

Lieferumfang: 2 Schottblenden vertikal, 1 Schottung horizontal oben, 1 Schottboden T 400, Montagematerial

Schrankbreite (mm)	Schranktiefe (mm)	RAL 7035	RAL 9005
für beidseitig bestückte Schränke			
800	2.000		
800	2.200		
für einseitig bestückte Schränke			
700	2.000		
700	2.200		
800	2.000		
800	2.200		

Bürsten



Bürstenleisten als Ergänzung zur Trennung von Kalt- und Warmbereichen. Mit den Bürsten können die Kabeldurchführungen in den Kabelmanagern zusätzlich verschlossen werden, um die erforderliche Trennung von Kalt- und Warmluft z. B. in Einhausungen zu gewährleisten.

Bei der Ausführung „Traverse“ wird eine VE pro Traverse benötigt. Bei der Ausführung „Kabelmanager“ können pro VE bis zu fünf Kabeldurchführungen in den vertikalen Kabelmanagern und 2 HE Überlängenablagen abgedeckt werden.

Maße: TPE/PP

Farbe: schwarz

Lieferumfang: 1 VE Bürstenleisten

Ausführung	VE
Traverse	2 Stück
Kabelmanager	10 Stück

Abdeckplatten



Abdeckplatten zum Wiederverschließen von bereits ausgebrochenen Kabeldurchführungen in den vertikalen Kabelmanagern sowie in der Überlängenablage des 2-HE-Kabelmanagers.

Maße: Stahlblech, pulverbeschichtet

Farbe: RAL 7035 Lichtgrau oder RAL 9005 Tiefschwarz

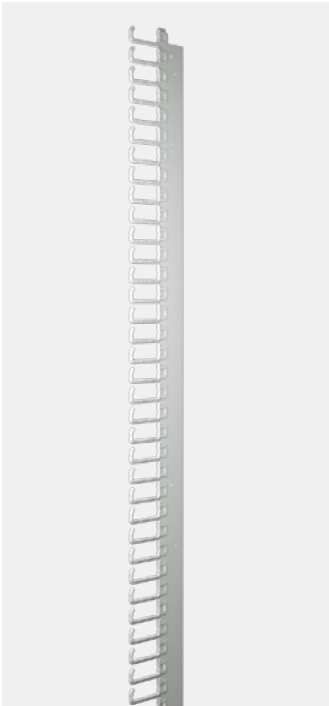
Lieferumfang: 5 Abdeckplatten, Montagematerial

Abdeckplatten	RAL 7035	RAL 9005

Kabelführungssprossen



Kabelführungssprosse 5 HE



Kabelführungssprosse 41 HE

Kabelsprossen zur vertikalen Kabelführung in Server- und Netzwerkschränken. Abgerundete Kunststoff L-Finger bieten einen hohen Biege- und Knickschutz. Durch die offene Ausführung ist kein Durchfädeln von Kabeln nötig. Die Montage erfolgt seitlich an den 19"-Lochwinkeln in SCHÄFER IS-1 oder PX Schränken. Bei den Ausführungen 41 HE und 45 HE ist die zusätzliche Montage von Standard Schottsets weiterhin möglich.

Hinweis:

Minimal erforderlicher Rangierraum 162 mm (Abstand von vorderer 19"-Ebene bis zur Tür bzw. Schrank-Vorderkante).

Material/Oberfläche:

Montagewinkel: Stahlblech 1,25 mm, verzinkt
Finger: PC+ABS FR40 (halogenfrei, UL94 V-0),
RAL 9005 Tiefschwarz

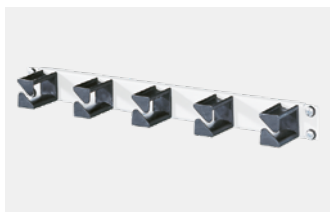
Lieferumfang:

5 HE: 4 Montagewinkel, 4 Kabelfinger 5-fach,
41 HE und 45 HE: 1 Montagewinkel, 9 Kabelfinger 5-fach,
Montagematerial

Ausführung	VE
5 HE	4 Stück
41 HE	1 Stück
45 HE	1 Stück

Zubehör allgemein (19")

19"-Rangierpanel mit Kunststoffrangierbügel



Zur horizontalen Rangierung von Patchkabeln in der 19"-Ebene. Rangierpanel mit 5 Kunststoffrangierbügel. Die Rangierbügel werden werkzeuglos in die Aufnahme-
stanzen des 19"-Panels eingerastet.

Abmessungen Rangierbügel (T x H): 56 x 44 mm

Material: Panel, Stahlblech 1,50 mm;

Rangierbügel, PA schwarz

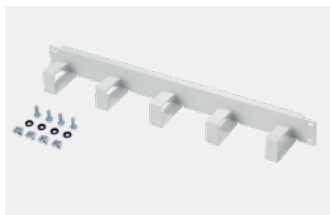
Oberfläche: pulverbeschichtet

Farben: RAL 7035 Lichtgrau, RAL 9005 Tiefschwarz

Lieferumfang: 1 Rangierpanel, 5 Rangierbügel,
Befestigungsmaterial

Ausführung	Bügeltiefe (mm)	RAL 7035	RAL 9005
1 HE	56		

19"-Rangierpanel mit pulverbeschichteten Rangierbügel



Zum horizontalen Rangieren von Patchkabeln in der 19"-Ebene. Rangierpanel einteilig mit 5 gekanteten
Rangierbügel.

Hinweis: Bei Bügeltiefe 110 ist ein minimaler Rangierraum
von 137 mm erforderlich.

Abmessungen Rangierbügel (T x H): 1 HE: 70 x 40 mm;

2 HE: 110 x 80 mm

Material: Stahlblech 2,00 mm

Oberfläche: pulverbeschichtet

Farben: RAL 7035 Lichtgrau, RAL 9005 Tiefschwarz

Lieferumfang: 1 Rangierpanel, Befestigungsmaterial

Ausführung	Bügeltiefe (mm)	RAL 7035	RAL 9005
1 HE	70		
2 HE	110		

19"-Rangierpanel mit Stahlrangierbügel verchromt



Zum horizontalen Rangieren von Patchkabeln in der 19"-Ebene. Pro Panel 5 Kabelführungsbügel. Die Kabel-
führungsbügel werden von vorne in die Aufnahme-
stanzen eingerastet. Kabelbügel bei Tiefe 75 einfach,
bei Tiefe 110 doppelt ausgeführt.

Hinweis: Bei Bügeltiefe 110 ist ein minimaler Rangierraum
von 137 mm erforderlich.

Material: Panel, Stahlblech 1,50 mm;

Rangierbügel, Rundstahl 5 mm

Oberfläche: pulverbeschichtet, Rangierbügel verchromt

Farben: RAL 7035 Lichtgrau, RAL 9005 Tiefschwarz

Lieferumfang: 1 Rangierpanel, 5 Kabelführungsbügel,
Befestigungsmaterial

Ausführung	Bügeltiefe (mm)	RAL 7035	RAL 9005
1 HE	75		
1 HE	110		

19"-Rangier-Durchführpanel

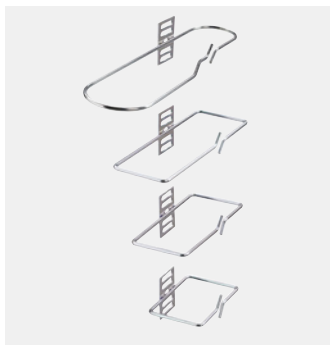


Zur horizontalen Kabelrangierung im 19"-Feld sowie zur Kabeldurchführung nach hinten. Ausführung mit 3 verchromten Rangierbügel und 2 Bürstendurchführungen.

Material: Panel, Stahlblech 1,50 mm;
Rangierbügel, Rundstahl 5 mm, verchromt;
Bürstenleiste, PVC/PA6
Oberfläche: pulverbeschichtet
Farben: RAL 7035 Lichtgrau, RAL 9005 Tiefschwarz
Lieferumfang: 1 Rangier-Durchführpanel,
3 Stahlrangierbügel, 1 Bürstenleiste, Befestigungsmaterial

Ausführung	Bügeltiefe (mm)	RAL 7035	RAL 9005
1 HE	75		

Kabelführungsbügel, Stahl



Für systemgerechte vertikale Kabelführung innerhalb des Racks. Montage seitlich an den 19"-Lochwinkeln. Kein Durchfädeln der Kabel durch seitliche Öffnung.

Material: Rundstahl 5 mm, verzinkt
Lieferumfang: Kabelführungsbügel (VE siehe Tabelle), Befestigungsmaterial

T x B (mm)	VE Stck.
330 x 90	5
220 x 82	10
170 x 82	10
112 x 82	10

Kabelführungsbügel, Kunststoff

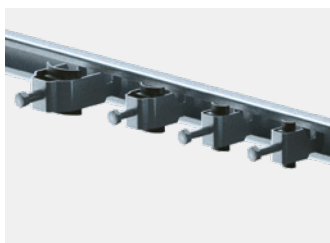


Für systemgerechte vertikale Kabelführung innerhalb des Racks. Montage seitlich an den 19"-Lochwinkeln oder am 25-mm-Raster des Grundgestells.

Material: Polypropylen
Farbe: RAL 7035 Lichtgrau
Lieferumfang: 10 Kabelführungsbügel, Befestigungsmaterial

Tiefe (mm)	Höhe (mm)
120	60
80	60

Bügelschellen



Zum geordneten Führen und Zugentlasten von Kabeln an C-Profilschienen. Einfache Montage durch Einhängen in die C-Schiene. Große Spannbereichsabdeckung von 8–46 mm.

Hinweis: Weitere Spannbereiche auf Anfrage.

Material: Stahl verzinkt/Kunststoff
Lieferumfang: 10 Bügelschellen, 10 Gegenwannen

Spannbereich (mm)
8 – 12
12 – 16
16 – 22
22 – 28
28 – 34
34 – 40
40 – 46

Kabelclips



Zum Abfangen und Führen von Kabeln mittels Kabelbindern an C-Profilschienen. Einfache Montage durch werkzeugloses Einclippen in die C-Profilschiene.

Material: Polyamid
Lieferumfang: 4 Kabelclips

Kabelclips
4 Stück

Klettverschluss-Kabelbinder



Zur einfachen Bündelung von Kupfer- und LWL-Kabeln.

Material: Klettverschluss-Kabelbinder, Polyethylen/Polyamid
Lieferumfang: 10 Klett-Kabelbinder

Klettverschluss-Kabelbinder

13 x 250 mm

VE
(Stck.)

10

RAL 9005

Aktivlüfter



Aktivlüfter zur vertikalen Belüftung von Schränken.
Einfache Montage in dafür vorbereitetem Dachblech.
Ein Modul enthält zwei Lüfter. Die Lüftermodule sind
kaskadierbar. Durch das verschraubte Gehäuse können
einzelne Lüfter einfach ausgetauscht werden.

Hinweis: Netzkabel mitbestellen.

Material: Gehäuse, Stahlblech 0,75 mm, verzinkt;
Schutzgitter, ABS

Technische Daten Lüfter:

- Betriebsspannung: 230 VAC, 50/60 Hz
- Nennleistung: 22/21 W
- Luftdurchsatz pro Lüfter (freiblasend): 162/195 m³/h
- Temperaturbereich: -20 bis +70 °C
- Geräuschemission pro Lüfter: max. 45/50 dB(A)

Lieferumfang: 1 Lüftermodul 2-fach, Befestigungsmaterial

Aktivlüfter

Lüftermodul 2-fach

Ersatzlüfter

Netzanschlussleitung 2,0 m

Thermostat für Lüfteransteuerung



Komplett vorverdrahtetes Thermostat zur Temperatur-
regelung mit Aktivlüftern im Schrankdach. Es sind keine
Verdrahtungsarbeiten nötig (Plug & Play).

Hinweis: Wenn noch nicht vorhanden, bitte Netz-
anschlussleitung mitbestellen.

Technische Daten:

- Einstellbereich: 0–60 °C
- Schaltleistung: max. 6 A / 230 VAC
- Funkentstörgrad: N
- Schutzart: IP30

Lieferumfang: 1 Thermostat, 1 Anschlussbox,
Befestigungsmaterial

Thermostat

Filterlüfter und Austrittsfilter



Filterlüfter zur vertikalen Belüftung von geschlossenen Schalt-, Server- und Netzwerkschränken. Durch die Schutzart IP54 auch geeignet für Umgebungen, in denen ein besonderer Schutz vor Schmutz gefordert ist. Durch das mechanische Drehen des Lüfters kann dieser sowohl saugend als auch blasend verwendet werden.

Material: Kunststoff, UL94 V0

Farbe: RAL 7035 Lichtgrau

Lieferumfang: 1 Filterlüfter, 1 Adapterkabel auf C13, Montagematerial

Abmessungen H x B x T in mm	148 x 148 x 64,5
Betriebsspannung	230 V 50/60 Hz
Stromaufnahme in A	0,11
Leistungsaufnahme in W	19/18
Drehzahl in UPM	2650/3100
Temperaturbereich in °C	-10 bis +50
Lebensdauer in h	27500
Schallpegel in dB(A)	42
Luftfördermenge freiblasend in m³/h	63
Staubabsorption (10 µm)	85 %
Zulassungen	CE / UL / CSA

Abmessungen H x B x T in mm	250 x 250 x 126
Betriebsspannung	230 V 50/60 Hz
Stromaufnahme in A	0,3
Leistungsaufnahme in W	45/39
Drehzahl in UPM	2760/3030
Temperaturbereich in °C	-10 bis +50
Lebensdauer in h	40000
Schallpegel in dB(A)	52
Luftfördermenge freiblasend in m³/h	250
Staubabsorption (10 µm)	85 %
Zulassungen	CE / UL / CSA

Austrittsfilter

Innenleuchte, 0,5 HE



Kompakte Innenleuchte mit Schalter, für alle Server- und Netzwerkschränke. Universelle Befestigung an Schrankrahmen, in der 19"-Ebene oder an Verkleidungsteilen durch Magnete, Schrauben oder geclipst.

Für die Schaltung über einen optionalen Türkontaktschalter besitzt die Leuchte einen seitlichen Steckanschluss. Zur Ausrichtung des Lichtkegels kann die Leuchteinheit gedreht werden.

Material: Kunststoff

Lieferumfang: 1 Innenleuchte inkl. Anschlussleitung und Montagematerial

Technische Daten:

- Schutzart: IP20
- Schutzklasse: II, schutzisoliert
- Leuchtmittel: LED
- Maße: 448 x 54,5 x 26 mm (L x B x H)
- Anschlussleitung: 2 x 0,75 mm², L 3.000 mm, Ende offen mit Aderendhülsen
- Betriebsspannung: 230 VAC ± 10 % / 50–60 Hz
- Leistungsaufnahme: 7,2 W
- Lichtstrom: 945 lm
- Lichtfarbe: 5.600 K (kaltweiß)
- Betriebstemperatur: -20 bis +50 °C
- Kennzeichnung: CE
- Prüfnormen: EN 60598, EN 55015, EN 61000
- Richtlinien: 2014/35/EU, 2014/30/EU

Innenleuchte

Leuchte LED, 7,2 W, 945 lm
Türkontaktschalter

Potentialausgleichsschiene



Zur nachträglichen horizontalen oder vertikalen Montage am 25-mm-Raster des Grundgestells. Die Leiteranschlussklemmen können ohne Auffädeln direkt von vorne auf die Potentialausgleichsschiene aufgesteckt werden.

Material: Kupferschiene 10 x 5 mm

Lieferumfang: 1 Potentialausgleichsschiene;
2 Schienenträger (Länge 440 + 597mm) /
3 Schienenträger (Länge 1.880 mm);
5 Leiteranschlussklemmen 1,5–16 mm²;
1 Erdungsset; Montagematerial

Länge (mm)

440
597
1.880

Leiteranschlussklemmen

VE = 10 Stück

Zentraler Erdungsbolzen



Zentraler Erdungspunkt zur Montage am Schrankrahmen. Durch den Bolzen kann eine definierte Schnittstelle zwischen Schrank und Gebäudepotentialausgleich geschaffen werden. Die Montage erfolgt direkt am 25-mm-Raster des Grundgestells. Auf der Befestigungslasche befindet sich ein Gewindebolzen M8 x 25 mm.

Material: Befestigungslasche, Stahlblech 2,00 mm

Oberfläche: verzinkt

Lieferumfang: 1 Erdungsbolzen, Montagematerial

Zentraler Erdungsbolzen

19"-Blindblenden SnapIn, Metall



1 HE



5 HE

Zur Abdeckung von Leerfeldern oder zur objektspezifischen Bestückung im 19"-Bereich. Durch die hochwertige und robuste Ausführung aus Stahlblech wird die Brandlast im RZ im Vergleich zu Kunststoffblenden erheblich gesenkt. Werkzeuglos zu montieren, für den Einbau reicht ein einfacher Druck auf die Schnellverschlüsse aus („push to close“). Öffnen der Verschlüsse durch eine Vierteldrehung („turn to open“). Durch den Entfall der Montage von Käfigmuttern und Schrauben wird bis zu 85 % der Montagezeit eingespart.

Material: Blindblenden, Stahlblech 1,25 mm, Schnellverschlüsse, POM (Polyacetal), UL94-HB

Oberfläche: pulverbeschichtet

Farben: RAL 7035 Lichtgrau, RAL 9005 Tiefschwarz

Lieferumfang: 1 VE Blindblenden

Hinweis: Nur geeignet für 19"-Lochwinkel mit 9,5 mm Quadratlochung.

Ausführung	VE (Stck.)	RAL 7035	RAL 9005
1 HE	10		
2 HE	5		
3 HE	5		
5 HE	2		

19"-Blindblenden SnapIn, Kunststoff



Zur Abdeckung von Leerfeldern oder objektspezifischen Bestückungen im 19"-Bereich. Durch die Kunststoffausführung ist eine kostengünstige Vollbestückung von nicht genutzten Schränken möglich. Die SnapIn Blindblenden sind werkzeuglos montierbar.

Hinweis: Nur geeignet für 19"-Lochwinkel mit 9,5 mm Quadratlochung.

Material: ABS, UL94 V-0

Lieferumfang: 10 Blindblenden

Ausführung

1 HE

RAL 7035

RAL 9005

19"-Kabeleinführblende SnapIn mit Bürstenleiste



Für die Durchführung von Kabeln durch die 19"-Ebene. Die Kabeldurchführung ist einseitig offen. Durch die direkt anschließende, um 180° gedrehte Montage einer zweiten Blende kann der Kabeldurchführungsbereich verdoppelt werden. Werkzeuglose SnapIn Montage, ein einfacher Druck auf die Schnellverschlüsse („push to close“) reicht aus. Öffnen der Verschlüsse durch eine Vierteldrehung („turn to open“). Durch den Entfall der Montage von Käfigmuttern und Schrauben wird bis zu 85 % der Montagezeit eingespart.

Hinweis: Nur geeignet für 19"-Lochwinkel mit 9,5 mm Quadratlochung.

Ausführung

RAL 7035

RAL 9005

1 HE

Material: Blende, Stahlblech 1,50 mm; Bürstenleiste, TPE-V/PP, UL94-HB, Schnellverschlüsse, POM (Polyacetal), UL94-HB

Oberfläche: pulverbeschichtet

Farben: RAL 7035 Lichtgrau, RAL 9005 Tiefschwarz

Lieferumfang: 2 Kabeleinführblenden

Befestigungsset 19"-Lochraster



Zur Befestigung von 482,6 mm (19")-Komponenten an 19"-Lochwinkeln mit 9,5 mm Quadratlochung.

Lieferumfang: 50 Käfigmuttern; 50 Linsenschrauben; 50 Kunststoffrenosetten

Befestigungsset

M6x16 TX30

M6x12 TX25

M5x16 TX25

Schraubenset



Zur Montage von Einbauten am IS-1 Grundrahmen oder den 19"-Lochwinkeln.

Lieferumfang: 20 Linsenschrauben

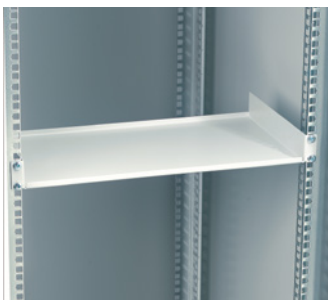
Ausführung

Blechschrabe 5,5 x 13

Gefu M6x12

Gefu M6x16

19"-Fachboden fest mit Frontbefestigung



Fester, geschlossener Fachboden für die Ablage von Geräten, die nicht dem 19"-Standard entsprechen. Der Fachboden kann herstellerneutral in alle Racks mit einer 482,6 mm (19")-Ebene mit Lochrasterprofilen montiert werden.

Abmessungen Tableau (B x T): 1 HE: 445 x 250 mm; 2 HE: 445 x 400 mm

Statische Belastbarkeit (bei gleichmäßiger Lastverteilung): 1 HE: 15 kg; 2 HE: 40 kg

Material: Stahlblech 1,50 mm

Oberfläche: pulverbeschichtet

Farben: RAL 7035 Lichtgrau, RAL 9005 Tiefschwarz

Lieferumfang: 1 Fachboden, Befestigungsmaterial

Ausführung

RAL 7035

RAL 9005

1 HE

2 HE

19"-Fachboden Vollauszug mit Frontbefestigung



Perforierter Fachboden mit Vollauszug. Das Tableau wird im ausgezogenen Zustand automatisch arretiert (kraftschlüssig). Der Fachboden kann in alle Racks mit einer 482,6 mm (19")-Ebene mit Lochrasterprofilen montiert werden. Das ausziehbare Tableau wird werkzeuglos nach oben oder unten (als Wanne) zeigend in die Teleskopschienen eingehängt.

Abmessungen Tableau (B x T): 420 x 400 mm

Statische Belastbarkeit (bei gleichmäßiger Lastverteilung): 40 kg

Material: Stahlblech 1,50 mm

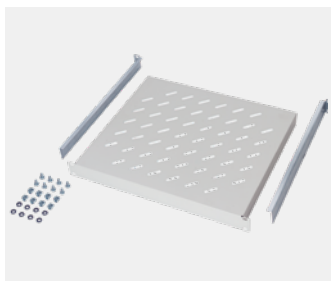
Oberfläche: pulverbeschichtet

Farben: RAL 7035 Lichtgrau, RAL 9005 Tiefschwarz

Lieferumfang: 1 Fachboden, 1 Auszugstableau, 1 Paar Teleskopschienen, Befestigungsmaterial

Ausführung	RAL 7035	RAL 9005
2 HE		

19"-Fachboden fest 1 HE



Perforierter, fest montierter Fachboden. Die Montage erfolgt im Lochraster der vorderen und hinteren 19"-Ebene. Der Fachboden kann in alle Racks mit zwei 482,6 mm (19")-Ebenen mit Lochrasterprofilen montiert werden. Das Tableau ist in mehreren Tiefen für unterschiedliche Anwendungen und Racktiefen verfügbar. Flexibler Einbau für Ebenenabstände von 447 mm bis 847 mm.

Abmessungen Tableau (B x T):

448 x 400/500/600 mm

Statische Belastbarkeit: 120 kg

Material: Stahlblech 1,00 mm

Oberfläche: Tableau pulverbeschichtet, Montageschienen verzinkt

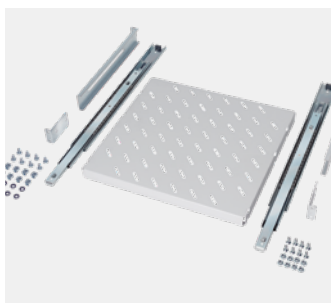
Farben: RAL 7035 Lichtgrau, RAL 9005 Tiefschwarz

Lieferumfang: 1 Fachboden, 1 Paar Montageschienen, Befestigungsmaterial

Tiefe (mm)	ET ¹⁾ min.	ET ¹⁾ max.	RAL 7035	RAL 9005
400	447	647		
500	522	747		
600	622	847		

¹⁾ ET (Einschubtiefe) = 19"-Ebenenabstand

19"-Fachboden Vollauszug



Perforierter Fachboden mit Vollauszug. Das Tableau wird im ausgezogenen Zustand automatisch kraftschlüssig arretiert und kann werkzeuglos nach oben oder unten (als Wanne) zeigend in die Teleskopschienen eingehängt werden. Der Fachboden kann in alle Racks mit zwei 482,6 mm (19")-Ebenen mit Lochrasterprofilen montiert werden. Das Tableau ist in mehreren Tiefen für unterschiedliche Anwendungen und Racktiefen verfügbar. Flexibler Einbau für Ebenenabstände von 422 mm bis 772 mm.

Abmessungen Tableau (B x T):

422 x 400/500/600 mm

Statische Belastbarkeit: 50 kg

Material: Stahlblech 1,00 mm

Oberfläche: Tableau pulverbeschichtet, Montageschienen verzinkt

Farben: RAL 7035 Lichtgrau, RAL 9005 Tiefschwarz

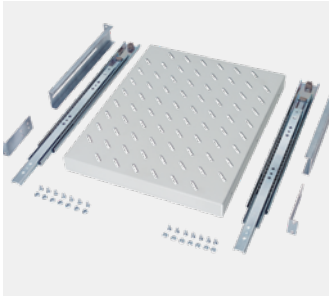
Lieferumfang: 1 Fachboden, 1 Paar Teleskopschienen, Befestigungsmaterial

Tiefe (mm)	ET ¹⁾ min.	ET ¹⁾ max.	RAL 7035	RAL 9005
400	422	672		
500	522	772		
600	522	772		

¹⁾ ET (Einschubtiefe) = 19"-Ebenenabstand

Hinweis: Die HE oberhalb des Fachbodens kann nur eingeschränkt genutzt werden.

19"-Schwerlastfachboden Vollauszug



Perforierter Schwerlastfachboden mit Vollauszug. Der Fachboden kann in alle Racks mit zwei 482,6 mm (19")-Ebenen mit Lochrasterprofilen montiert werden.

Einbauhöhe: 59 mm (1 1/3 HE)
Abmessungen Tableau (B x T): 410 x 500 mm
Statische Belastbarkeit: 100 kg
Material: Stahlblech 2,00 mm
Oberfläche: Tableau pulverbeschichtet, Montageschienen verzinkt
Farben: RAL 7035 Lichtgrau, RAL 9005 Tiefschwarz
Lieferumfang: 1 Fachboden, 1 Paar Teleskopschienen, Befestigungsmaterial

Tiefe (mm)	ET ¹⁾ min.	ET ¹⁾ max.	RAL 7035	RAL 9005
500	522	772		

¹⁾ ET (Einschubtiefe) = 19"-Ebenenabstand

19"-Dokumentenschublade 1 HE



Zur sicheren Aufbewahrung z. B. von Anlagendokumentationen, Manuals oder Werkzeugen. Der Teleskop-Teilauszug (ca. 75 %) gewährleistet den einfachen Zugriff auf den Schubladeninhalt. Durch den rundum geschlossenen Aufbau sowie die Abschließbarkeit ist eine sichere Aufbewahrung wichtiger Dokumente möglich. Die Dokumentenschublade kann in alle Racks mit zwei 482,6 mm (19")-Ebenen mit Lochrasterprofilen montiert werden.

Hinweis: Maximale Einschubtiefe 640 mm

Abmessungen (B x T x H):
Außen: 482,6 mm (19") x 485 mm x 1 HE
Innen: 415 mm x 420 mm x 35 mm
Belastbarkeit: 20 kg
Material: Stahlblech 1,25 mm
Oberfläche: pulverbeschichtet
Farben: RAL 7035 Lichtgrau, RAL 9005 Tiefschwarz
Lieferumfang: 1 Dokumentenschublade, Befestigungsmaterial

Dokumentenschublade	RAL 7035	RAL 9005

19"-Dokumentenschublade 2 HE



Zur sicheren Aufbewahrung z. B. von Anlagendokumentationen, Manuals oder Werkzeugen. Der Teleskop-Vollauszug gewährleistet den einfachen Zugriff auf den Schubladeninhalt. Durch den rundum geschlossenen Aufbau sowie die Abschließbarkeit ist eine sichere Aufbewahrung wichtiger Dokumente möglich. Die Dokumentenschublade kann in alle Racks mit einer 19"-Ebene mit Lochrasterprofilen montiert werden.

Abmessungen (B x T x H):
Außen: 482,6 mm (19") x 395 mm x 2 HE
Innen: 408 mm x 387 mm x 78 mm
Belastbarkeit: 20 kg (bei gleichmäßiger Lastverteilung)
Material: Stahlblech 1,50 mm
Oberfläche: pulverbeschichtet
Farben: RAL 7035 Lichtgrau, RAL 9005 Tiefschwarz
Lieferumfang: 1 Dokumentenschublade, Befestigungsmaterial

Dokumentenschublade	RAL 7035	RAL 9005

Schaltplantasche



Schaltplantasche im DIN-A4-Hochformat zur nachträglichen Montage. Einfache, werkzeuglose Befestigung im Rack (selbstklebend).

Maße (B x H x T): 264 x 236 x 32,5 mm

Material: Polystyrol, UL94-HB

Farbe: RAL 7035 Lichtgrau

Lieferumfang: 1 Schaltplantasche inkl. Klebestreifen

Schaltplantasche

Gleitschienen



Zur Erleichterung der Montage und dauerhaften Stützung von schweren 19"-Geräten. Alle Gleitschienen sind tiefenvariabel und können für Einschubtiefen von 547–747 mm verwendet werden.

Die vorne und hinten an den 19"-Ebenen verschraubten Gleitschienen sind herstellernerneutral bei allen Racks mit Standard 19"-Lochrasterprofilen verwendbar.

Die werkzeuglos montierbare Variante ist nur geeignet für SCHÄFER IS-1 Racks ab Juli 2016.

Maße: Einschubtiefen: 547–747 mm;

Auflagebreite: 28 mm je Seite

Belastbarkeit: verschraubt: 100 kg; einhängbar: 30 kg

Material: verschraubt: 1,50 mm; einhängbar: 1,00 mm

Oberfläche: verzinkt

Lieferumfang: 2 Gleitschienen, Befestigungsmaterial

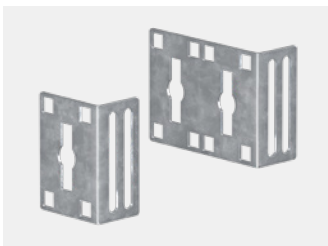
Ausführung

verschraubt

einhängbar

Hinweis: Die HE unter den Gleitschienen kann evtl. nur eingeschränkt genutzt werden (-2 mm).

Universal-Montagewinkel 1 + 2 HE



Universeller Montagewinkel zum Befestigen von PDUs oder 19"-Geräten am Schrankrahmen oder seitlich an den 19"-Lochwinkeln.

Material: Stahlblech 1,50 mm

Oberfläche: verzinkt

Lieferumfang: 2 Universal-Montagewinkel, Befestigungsmaterial

Ausführung

1 HE

2 HE

**Tiefe
(mm)**

Montagewinkel für iFlex PDU



Die iFlex PDUs von SCHÄFER IT-Systems können mit einem Montagewinkel neben der 19"-Ebene im Rack befestigt werden. Diesen gibt es in zwei Ausführungen:

Zur Montage einer PDU und zur Montage von zwei parallel angeordneten PDUs. Es werden immer zwei Winkel (oben und unten an der PDU) benötigt.

Material: Stahlblech 1,50 mm

Oberfläche: verzinkt

Lieferumfang: 2 Montagewinkel, Befestigungsmaterial

Bezeichnung

IS-1 Montageset Smart PDU 1

IS-1 Montageset Smart PDU 2



Abgestimmte Serviceleistungen für Ihre Rack

Unsere umfassenden IT-Rack-Services bieten Ihnen eine sorgenfreie Lösung für die Stromverteilung in Ihren Rechenzentren, Büroumgebungen und industriellen Umgebungen. Dabei legen wir bei SCHÄFER IT-Systems großen Wert auf eine kundenspezifische Betreuung, um Ihren Betrieb aktiv zu unterstützen und reibungslos zu gestalten.

Unsere Serviceleistung umfasst die Integration des Racks direkt am Einsatzort, je nach Ihren Anforderungen. Sie erhalten eine abgestimmte, komplett einsatzbereite Lösung, die zeitsparend und effektiv ist. Bei der Konfiguration und Integration des Racks in Ihr bestehendes System unterstützen wir Sie von A bis Z.

Wir gewährleisten damit eine reibungslose Inbetriebnahme für einen störungsfreien Betrieb. Für einen maximalen Investitionsschutz bietet wir Ihnen außerdem die Option einer Gewährleistungsverlängerung auf 3, 4 oder 5 Jahre. Mit maßgeschneiderten Wartungsverträgen können Sie die Leistungsfähigkeit Ihres Racks zusätzlich langfristig sichern. Das Support-Team von SCHÄFER IT-Systems steht Ihnen rund um die Uhr 24/7 zur Verfügung, mit einer Reaktionszeit von nur 8 Stunden.



Benefits



Installation von Zubehör, wie z. B. PDUs, Kabelmanagement, Schließsysteme, USV usw., im Werk oder vor Ort



Einbringung und Aufbau der Racks vor Ort



Konfiguration der elektronischen Schließsysteme und Integration in Ihr Netzwerk



Gewährleistungsverlängerung



24/7 Support mit kurzen Reaktionszeiten

SCHÄFER WERKE – Kompetenz in Stahlverarbeitung

Die **SCHÄFER WERKE** sind innerhalb der SCHÄFER GRUPPE der Spezialist für die Entwicklung, Herstellung und den Vertrieb von Produkten aus Feinblech und Edelstahl. Stetiges Wachstum und die konsequente Erweiterung des Produktprogramms sind Indikatoren für die erfolgreiche Ausrichtung des Unternehmens.

Der besondere Erfolg der Geschäftsbereiche liegt in der schnellen Umsetzungsfähigkeit, bei gleichzeitig hoher Individualität in der Gestaltung der Produkte.

Die außergewöhnliche Realisierungsgeschwindigkeit bei der Herstellung von Produkten aus Stahlblech ergibt sich aus der engen Zusammenarbeit aller Produktionsbetriebe mit dem eigenen **EMW Stahl-Service-Center**, das mit einer Lagerkapazität von über 300.000 t Feinblech die zur Weiterverarbeitung notwendigen Coils, Spaltbänder, Zuschnitte und Ronden in hoher Qualität kurzfristig zur Verfügung stellt.

SCHÄFER Lochbleche bietet ein breites und kurzfristig verfügbares Sortiment qualitativ hochwertiger Lochblech-Lösungen für alle Branchen und Einsatzbereiche.

SCHÄFER Container Systems ist einer der weltweit führenden Anbieter von Mehrweg-Getränkebehältern aus Edelstahl für Bier, Wein und Softdrinks sowie von IBCs und Sonderbehältern für Flüssigkeiten, Feststoffe und Granulate.

SCHÄFER IT-Systems bietet sowohl standardisierte als auch maßgeschneiderte Netzwerk- und Serverschränke sowie Rechenzentrums- und wassergekühlte Serverschränklösungen an, die, basierend auf dem umfassenden und zukunftsweisenden Know-how, im eigenen Unternehmen geplant, projektiert und hergestellt werden.

SCHÄFER Büro- und Betriebseinrichtungen entwickelt und realisiert praxismgerechte und funktionelle Produkte für flexible Betriebseinrichtungssysteme – vom Material- bis zum Kleinteileschrank, vom Schubladen- bis zum Werkstattschrank, vom Umkleideschrank bis zur Werkbank, vom Büroschrank bis zum Schreibtisch.

Das große Fertigungs-Know-how, die Vielzahl der technischen Anlagen und die hervorragende Qualifikation der Mitarbeitenden machen SCHÄFER auch zum idealen Partner in der Auftragsfertigung. Unsere Kunden verzeichnen in der Zusammenarbeit mit SCHÄFER messbare Zeit- und Kostenvorteile.



Unsere Standorte



Hauptverwaltung und Werk Neunkirchen, Deutschland



Werk Betzdorf, Deutschland



Werk Treuen, Deutschland



Werk OKS Iserlohn, Deutschland



Werk Ledec nad Sázavou, Tschechien

Mit diversifizierten Geschäftsbereichen weltweit tätig

An unseren hochmodernen Standorten in Deutschland, der Tschechischen Republik und in den USA tragen täglich über 1.100 Mitarbeitende zum Erfolg der SCHÄFER WERKE Gruppe bei. Als Unternehmensgruppe mit über 85 Jahren Erfahrung in der Stahlverarbeitung und Hauptsitz in Neunkirchen im Siegerland sind wir mit den diversifizierten Geschäftsbereichen EMW Stahl-Service-Center, SCHÄFER Büro- und Betriebseinrichtungen, SCHÄFER Container Systems IBC, SCHÄFER Container Systems KEG, SCHÄFER IT-Systems und SCHÄFER Lochbleche weltweit tätig. Unternehmergeist, Marktorientierung und Diversifikation sind seit Gründung die Antriebskräfte unseres Familienunternehmens. Herausragende Produktqualität unter Einbindung modernster Technologien und die enge Zusammenarbeit mit unseren Geschäftspartnern sind die Basis unseres Erfolgs.



RUL AG
Waltalingerstrasse 1
8476 Unterstammheim
T +41 52 511 26 20
info@rul-ag.ch



www.rul-ag.ch