

RUL AG
Produktekatalog

Herzlich willkommen bei RUL-AG!

Wir sind stolz darauf, Sie als vertrauenswürdigen Partner mit langjähriger Erfahrung im Bereich Netzwerktechnik begleiten zu dürfen. Mit unserer familiären, kundenorientierten und dynamischen Herangehensweise stehen wir Ihnen zur Seite und unterstützen Sie bei Ihren Projekten.

Unser umfangreiches Know-how wird optimal durch ein vielfältiges Angebot an erstklassigen Produkten und Dienstleistungen ergänzt. Wir haben sorgfältig eine Auswahl an hochwertigen Produkten zusammengestellt, um sicherzustellen, dass wir Ihren Anforderungen gerecht werden können. Von Netzwerkkomponenten über Sicherheitslösungen bis hin zu Kommunikationstechnik bieten wir Ihnen eine breite Palette an Lösungen.

Um sicherzustellen, dass Ihre Projekte reibungslos ablaufen, haben wir ein neu erbautes, großflächiges Lager, das selbst bei umfangreichen Projekten eine kurze Lieferzeit garantiert. Wir wissen, wie wichtig es ist, dass Sie Ihre Produkte schnell erhalten, um Ihre Projekte termingerecht abschließen zu können.

In unserem Katalog geben wir Ihnen einen Einblick in unser attraktives Sortiment. Bitte beachten Sie, dass wir auch diverse weitere Produkte und Lösungen anbieten, die nicht im Katalog abgebildet sind. Diese finden Sie auf unserem Web-Shop, den Sie unter www.rul-ag.ch besuchen können.

Wenn Sie Fragen haben oder weitere Informationen benötigen, zögern Sie nicht, uns unter info@rul-ag.ch oder telefonisch unter +41 52 511 26 20 zu kontaktieren. Unser engagiertes Team steht Ihnen gerne zur Verfügung und freut sich darauf, Ihnen weiterzuhelfen.

Vielen Dank für Ihr Interesse an unserem Unternehmen und unseren Produkten. Wir sind stolz darauf, Ihnen als zuverlässiger Partner zur Seite zu stehen und Ihnen erstklassige Produkte und Dienstleistungen anzubieten.

Mit freundlichen Grüßen,
Ihr RUL-AG Team

Inhaltsverzeichnis

Flatbox	6
Wandbox Basic	8
Wandbox Premium	10
Wandbox NT	12
Wandschrank IP	14
Netzwerkschrank RUL	16
Serverschrank RUL	20
Kabelmanagement-Schrank RUL	22
Einzelne Türen und Wände	23
Netzwerkschrank PX	25
Serverschrank PX	28
IS1 Netzwerkschrank	30
IS1 Serverschrank	31
IS1 Zubehör	33
Colocation Rack	39
Edge-Computing	41
Einhausungen	42

Zubehör Allgemein	44
UKV – Installationskabel	50
UKV – Module	52
UKV – Patchpanel	55
UKV – Dosen	58
UKV – Patchkabel	59
LWL – Universalkabel	62
LWL – Kabelaufteiler	63
LWL – Kabelendverschluss	64
LWL – Baugruppenträger	68
LWL – BGT-Einschubmodule	69
LWL – AP Box Superior	72
LWL – HUTschienenmodul Superior	75
FTTH	78
HAK / BEP	80
LWL – Patchkabel	82
Dienstleistungen	94

Flat Box



Spezifikationen

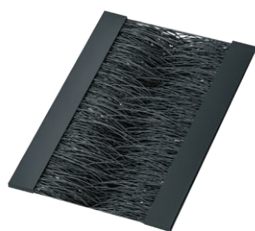
- Material: Stahlblech
- Farbe: RAL 7035
- Traglast: 80 kg
- Schutzklasse: IP20
- Die Lieferung erfolgt im Flat- Pack, respektive im unmontierten Zustand
- Kabeleinführung im Dach und Bodenblech (Vorprägungen zum ausbrechen)
- 2 × 19" Profilschiene in der Tiefe verstellbar
- Abschliessbare Sicherheitsglastür, 120° Türöffnungswinkel, Schliessung EK333

Flatbox

Anzahl HE	Grösse mm (HBT)	Artikel-Nr.
7	370 × 540 × 400	2WF7HE400
9	460 × 540 × 400	2WF9HE400
12	595 × 540 × 400	2WF12HE400
15	750 × 600 × 450	2WF15HE450
18	880 × 600 × 450	2WF18HE450
21	1120 × 600 × 450	2WF21HE450
12	595 × 600 × 600	2WF12HE600
15	750 × 600 × 600	2WF15HE600
18	880 × 600 × 600	2WF18HE600
21	1120 × 600 × 600	2WF21HE600

Flat Box

Zubehör



Bürstendichtung

Bürstendichtung

Beschreibung	Artikel-Nr.
Bürstendichtung	2BLW19Z



Lüfter

Lüfter

Beschreibung	Grösse mm (HBT)	Artikel-Nr.
Lüfter	90 × 345 × 150	2DLW2VG
Lüfter Schwarz	90 × 345 × 150	2DLW2VS



Feststellbare Laufrollen

Laufrollen

Beschreibung	Artikel-Nr.
Feststellbare Laufrollen	2LRW

Wandbox Basic



Spezifikationen

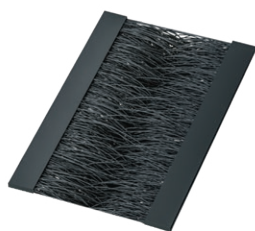
- Material: Stahlblech
- Farbe: RAL 7035/9005
- Traglast: 80 kg
- Schutzklasse: IP20
- Kabeleinführung im Dach, Bodenblech und Rückwand (Vorprägungen zum ausbrechen)
- Dachblech vorbereitet für Lüftermontage (Vorprägungen zum Ausbrechen)
- 2 × 19" Profilschiene in der Tiefe verstellbar
- Abschliessbare Sicherheitsglastür, 210° Türöffnungswinkel, Schliessung EK333

Wandbox Basic

Anzahl HE	Grösse mm (HBT)	Artikel-Nr.
7	385 × 600 × 450, grau	2WB7HE450
7	385 × 600 × 450, schwarz	2WB7HE450S
9	474 × 600 × 450, grau	2WB9HE450
9	474 × 600 × 450, schwarz	2WB9HE450S
12	607 × 600 × 450, grau	2WB12HE450
12	607 × 600 × 450, schwarz	2WB12HE450S
16	785 × 600 × 450, grau	2WB16HE450
16	785 × 600 × 450, schwarz	2WB16HE450S

Wandboxen Basic

Zubehör



Bürstendichtung

Bürstendichtung

Beschreibung	Artikel-Nr.
Bürstendichtung	2BLW19Z



Lüfter

Lüfter

Beschreibung	Grösse mm (HBT)	Artikel-Nr.
Lüfter	90 × 345 × 150	2DLW2VG
Lüfter Schwarz	90 × 345 × 150	2DLW2VS



Feststellbare Laufrollen

Laufrollen

Beschreibung	Artikel-Nr.
Feststellbare Laufrollen	2LRW

Wandboxen Premium



Wandbox Premium

Spezifikationen

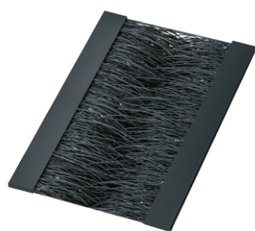
- Material: Stahlblech
- Farbe: RAL 7035/9005
- Traglast: 80 kg
- Schutzklasse: IP20
- Kabeleinführung im Dach, Bodenblech und Rückwand (Vorprägungen zum ausbrechen)
- Dachblech vorbereitet für Lüftermontage (Vorprägungen zum Ausbrechen)
- 4 × 19" Profilschiene in der Tiefe verstellbar
- Abschliessbare Sicherheitsglastür, 210° Türöffnungswinkel, Schliessung EK333

Wandbox Premium

Anzahl HE	Grösse mm (HBT)	Artikel-Nr.
9	474 × 600 × 600, grau	2WP9HE600
9	474 × 600 × 600, schwarz	2WP9HE600S
12	607 × 600 × 600, grau	2WP12HE600
12	607 × 600 × 600, schwarz	2WP12HE600S
16	785 × 600 × 600, grau	2WP16HE600
16	785 × 600 × 600, schwarz	2WP16HE600S
20	963 × 600 × 600, grau	2WP20HE600
20	963 × 600 × 600, schwarz	2WP20HE600S

Wandboxen Premium

Zubehör



Bürstendichtung

Bürstendichtung

Beschreibung	Artikel-Nr.
Bürstendichtung	2BLW19Z



Lüfter

Lüfter

Beschreibung	Grösse mm (HBT)	Artikel-Nr.
Lüfter	90 × 345 × 150	2DLW2VG
Lüfter Schwarz	90 × 345 × 150	2DLW2VS



Feststellbare Laufrollen

Laufrollen

Beschreibung	Artikel-Nr.
Feststellbare Laufrollen	2LRW

Wandboxen NT



Wandbox NT



Wandbox Slim Line

Spezifikationen

- Material: Stahl
- Farbe: RAL 7035 Lichtgrau
- Belastbarkeit: 3 kg/HE (Slimline: 5 kg/HE)
- Schutzklasse: IP20
- optimale Zugänglichkeit für schnelle Installation;
- Nach Aufschliessen der Tür können Seitenwände einfach vorgezogen werden
- Installationsfertig montiert mit Glas-Fronttür inkl. Schloss,
- vorne mit 482.6 mm (19")-Lochwinkeln
- Kabeleinführung durch Dach- und Bodenbereich
- mittels montierter Bürstendichtung
- 1x Kabelabfangschiene auf der Rückwand montiert
- 110° Türöffnungswinkel

Wandboxen NT

Anzahl HE	Grösse mm (HBT)	Artikel-Nr.
6	350 × 570 × 600	1NT6HE600
9	475 × 570 × 600	1NT9HE600
12	625 × 570 × 600	1NT12HE600
15	750 × 570 × 600	1NT15HE600
18	875 × 570 × 600	1NT18HE600
21	1025 × 570 × 600	1NT21HE600

Wandboxen Slim Line

Anzahl HE	Grösse mm (HBT)	Beschreibung	Artikel-Nr.
4	B 600 × T 600	19" Wandschrank «NT», Slimline, grau, Belastbarkeit von 5kg pro HE, Glastüre vorne mit Schloss EK333, Winkeltüre hinten mit Schloss und abnehmbar, seitlich geschlossen, 2 × 19" Festrahmen, Dach- und Bodenblech inklusive Bürstenleiste, Erdungssatz beigelegt	1NTS4HE600
6	B 600 × T 600	19" Wandschrank «NT», Slimline, grau, Belastbarkeit von 5kg pro HE, Glastüre vorne mit Schloss EK333, Winkeltüre hinten mit Schloss und abnehmbar, seitlich geschlossen, 2 × 19" Festrahmen, Dach- und Bodenblech inklusive Bürstenleiste, Erdungssatz beigelegt	1NTS6HE600

Wandboxen NT

Zubehör



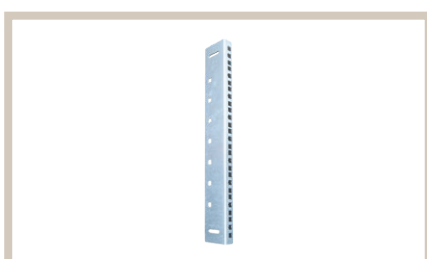
Flanschplatte geschlossen



Flanschplatte mit Dachlüfter

Flanschplatte

Beschreibung	Artikel-Nr.
Flanschplatte geschlossen	1NTFLA
Flanschplatte mit Dachlüfter	1NTDLW2V



19 Zoll Lochwinkel

Lochwinkel

Beschreibung	Anzahl HE	Artikel-Nr.
19" Lochwinkel	6 HE	1NT19ZP
19" Lochwinkel	9 HE	1NT19ZP6
19" Lochwinkel	12 HE	1NT19ZP9
19" Lochwinkel	15 HE	1NT19ZP12
19" Lochwinkel	18 HE	1NT19ZP15
19" Lochwinkel	21 HE	1NT19ZP18



Standfüsse

Standfüsse

Beschreibung	Artikel-Nr.
Standfüsse	1NFW

Wandschrank IP



Spezifikationen

- Schutzklasse IP 55
- Kabeleingänge im Boden: 2× M32, 1× M63, 2× PVC Blindkappe (mit 28 mm Durchmesser)
- Jedes Outdoorwandgehäuse ist für die Montage einer separat erhältlichen Dachlüfter Einheit vorbereitet
- Die Lüftungs- und Filtereinbauten der Seitenwände entsprechen der Schutzklasse IP54
- Integrierte Lüftungfiltergehäuse sorgen für Frischlufteinlass
- inkl. 4 Stück Montagewinkel mit 3 mm Stärke zur Wandmontage sowie passende Schrauben und Unterlegscheiben
- Abstand der Montagelöcher zur Wandbefestigung (H × B) in mm: 876 × 550
- Fronttür: Stahltür, geschlossen, einflügelig
- Traglast: 100 kg

Wandschrank Tiefe 450 mm

Anzahl HE	Grösse mm (HBT)	Artikel-Nr.
7	480 × 600 × 450	2WO7HE450G
9	560 × 600 × 450	2WO9HE450G
12	700 × 600 × 450	2WO12HE450G
16	870 × 600 × 450	2WO16HE450G
20	1045 × 600 × 450	2WO20HE450G
22	1137 × 600 × 450	2WO22HE450G
24	1226 × 600 × 450	2WO24HE450G
26	1314 × 600 × 450	2WO26HE450G

Wandschrank Tiefe 600 mm

Anzahl HE	Grösse mm (HBT)	Artikel-Nr.
7	480 × 600 × 600	2WO7HE600G
9	560 × 600 × 600	2WO9HE600G
12	700 × 600 × 600	2WO12HE600G
16	870 × 600 × 600	2WO16HE600G
20	1045 × 600 × 600	2WO20HE600G
22	1137 × 600 × 600	2WO22HE600G
24	1226 × 600 × 600	2WO24HE600G
26	1314 × 600 × 600	2WO26HE600G

Netzwerkschränke RUL



Netzwerkschrank RUL

Spezifikationen

- Material: Stahl
- Farbe: RAL 7035 grau oder RAL 9005 schwarz
- Belastbarkeit: 600 kg
- Schutzklasse: IP20
- Fronttür aus seitlichen Metallstreben mit Sicherheitsglas
- Verschluss-System mit Schwenkgriff an Fronttür
- Türanschlag einfach wechselbar
- 120° Türöffnungswinkel
- Rückwand und Seitenwände abschliess- und abnehmbar
- inkl. 4 Stück Nivellierfüsse
- 19"-Profilschienen an der Vorder- und Rückseite innerhalb des Schrankes montiert, galvanisiert und in der Tiefe verstellbar
- ausgestanzter Kabeleinlass mit Kunststoffabdeckung im Boden
- ausgestanzte Kabeleinlässe mit Kunststoffabdeckung im Dach (ausgenommen Breite / Tiefe 600mm)
- Dach vorbereitet zur Aufnahme eines Lüfterelements

Netzwerkschränke RUL

Anzahl HE	Grösse mm (HBT)	Artikel-Nr.
12	607 × 800 × 800, grau	2n12HE88RWG
16	785 × 800 × 800, grau	2N16HE88RWG
22	1164 × 600 × 600, mit Rückwand, grau	2N22HE66RWG
22	1164 × 600 × 600, mit Rückwand, schwarz	2N22HE66RWS
22	1164 × 800 × 800, mit Rückwand, grau	2N22HE88RWG
22	1164 × 800 × 800, mit Rückwand, schwarz	2N22HE88RWS
26	1342 × 600 × 600, mit Rückwand, grau	2N26HE66RWG
26	1342 × 600 × 600, mit Rückwand, schwarz	2N26HE66RWS
26	1342 × 800 × 800, mit Rückwand, grau	2N26HE88RWG
26	1342 × 800 × 800, mit Rückwand, schwarz	2N26HE88RWS
32	1609 × 600 × 600, mit Rückwand, grau	2N32HE66RWG
32	1609 × 600 × 600, mit Rückwand, schwarz	2N32HE66RWS
32	1609 × 800 × 800, mit Rückwand, grau	2N32HE88RWG
32	1609 × 800 × 800, mit Rückwand, schwarz	2N32HE88RWS
32	1609 × 800 × 1000, mit Rückwand, grau	2N32HE810RWG
32	1609 × 800 × 1000, mit Rückwand, schwarz	2N32HE810RWS
36	1787 × 600 × 600, mit Rückwand, grau	2N36HE66RWG
36	1787 × 600 × 600, mit Rückwand, schwarz	2N36HE66RWS
36	1787 × 800 × 800, mit Rückwand, grau	2N36HE88RWG
36	1787 × 800 × 800, mit Rückwand, schwarz	2N36HE88RWS
36	1787 × 800 × 1000, mit Rückwand, grau	2N36HE810RWG
36	1787 × 800 × 1000, mit Rückwand, schwarz	2N36HE810RWS
42	2053 × 600 × 600, mit Rückwand, grau	2N42HE66RWG
42	2053 × 600 × 600, mit Rückwand, schwarz	2N42HE66RWS
42	2053 × 600 × 800, mit Rückwand, grau	2N42HE68RWG
42	2053 × 600 × 800, mit Rückwand, schwarz	2N42HE68RWS
42	2053 × 800 × 800, mit Rückwand, grau	2N42HE88RWG
42	2053 × 800 × 800, mit Rückwand, schwarz	2N32HE88RWS
42	2053 × 800 × 1000, mit Rückwand, grau	2N42HE810RWG
42	2053 × 800 × 1000, mit Rückwand, schwarz	2N32HE810RWS
42	2053 × 800 × 1200, mit Rückwand, grau	2N42HE812RWG
42	2053 × 800 × 1200, mit Rückwand, schwarz	2N32HE812RWS
47	2244 × 800 × 800, mit Rückwand, grau	2N47HE88RWG
47	2244 × 800 × 1000, mit Rückwand, grau	2N47HE810RWG
47	2244 × 800 × 1200, mit Rückwand, grau	2N47HE812RWG
47	2244 × 1000 × 1000, mit Rückwand, grau	2N47HE1010RWG

Spezial

Anzahl HE	Grösse mm (HBT)	Artikel-Nr.
42	2053 × 800 × 800, ohne Türen und ohne Wände, grau	2N42HE88OTWG
42	2053 × 800 × 1000, ohne Türen und ohne Wände, grau	2N42HE810OTWG

Netzwerkschränke RUL

Zubehör



Dachlüfter

Dachlüfter zu RUL Schränken

Beschreibung	Artikel-Nr.
4-Fach Lüfter in grau	2DLN4VG
4-Fach Lüfter in schwarz	2DLN4VS



Kabelabfangschiene

Kabelabfangschienen

Beschreibung / Grösse mm (HBT)	Artikel-Nr.
19" Kabelabfangschiene, Tiefe 600 mm	2KAS60
19" Kabelabfangschiene, Tiefe 800 mm	2KAS80
19" Kabelabfangschiene, Tiefe 1000 mm	2KAS100
19" Kabelabfangschiene, Tiefe 1200 mm	2KAS120



Laufrollen

Laufrollen

Beschreibung	Artikel-Nr.
Feststellbare Laufrollen für Netzwerkschränke	2LRN

Netzwerkschränke RUL

Zubehör



Sockel

Sockel zu RUL Schränken

Beschreibung	Grösse mm (HBT)	Artikel-Nr.
Sockel, grau	100 × 600 × 600	2SKN1066G
Sockel, schwarz	100 × 600 × 600	2SKN1066S
Sockel, grau	100 × 600 × 800	2SKN1068G
Sockel, schwarz	100 × 600 × 800	2SKN1068S
Sockel, grau	100 × 800 × 800	2SKN1088G
Sockel, schwarz	100 × 800 × 800	2SKN1088S
Sockel, grau	100 × 800 × 1000	2SKN10810G
Sockel, schwarz	100 × 800 × 1000	2SKN10810S
Sockel, grau	100 × 800 × 1200	2SKN10812G
Sockel, schwarz	100 × 800 × 1200	2SKN10812S



Anreihset

Anreihsatz zu RUL Schränken

Beschreibung	Artikel-Nr.
Anreihsatz für Verbindung von Netzwerk- und Serverschränken	2ARSN

Serverschränke RUL



Schrank mit Gittertüre



Schrank mit Gittertüren



Schrank mit Glastüre

Spezifikationen

- Material: Stahl
- Farbe: RAL 7035 grau oder RAL 9005 schwarz
- Belastbarkeit: 1500 kg
- Schutzklasse: IP20
- Fronttüre 1-teilig perforiert, mit Schwenkebelgriff und 230° Türöffnungswinkel
- Rücktüren 2-teilig, perforiert, mit Schwenkebelgriff und 230° Türöffnungswinkel
- Horizontal geteilte Seitenwände, abnehm- und abschliessbar
- 4 x 19" Festrahmen inklusive HE-Kennzeichnung
- Aufschiebbarer Kabeleinlass mit Moosgummidichtung im Dach- und Bodenblech
- Dachblech zusätzlich mit Vorbereitungen für eine Lüfterplatte
- inklusive 4 Stück Nivellierfüssen und 4 Stück Rollen (vordere Rollen sind feststellbar)

Serverschränke RUL

Anzahl HE	Grösse mm (HBT)	Artikel-Nr.
42	2053 x 600 x 1000, grau	2S42HE610LTG
42	2053 x 600 x 1000, schwarz	2S42HE610LTS
42	2053 x 800 x 1000, grau	2S42HE810LTG
42	2053 x 800 x 1000, schwarz	2S42HE810LTS
42	2053 x 800 x 1200, grau	2S42HE812LTG
42	2053 x 800 x 1200, schwarz	2S42HE812LTS
47	2244 x 800 x 1000, grau	2S47HE810LTG

Serverschränke RUL Zubehör



Sockel

Sockel

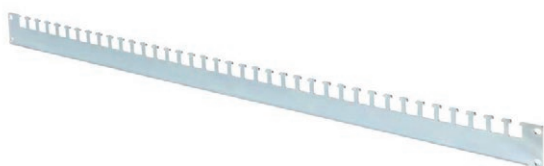
Beschreibung	Grösse mm (HBT)	Artikel-Nr.
Sockel	100 × 600 × 1000, grau	2SKS10610G
Sockel	100 × 800 × 1000, grau	2SKS10810G
Sockel	100 × 800 × 1200, grau	2SKS10812G



Dachlüfter

Dachlüfter

Beschreibung	Artikel-Nr.
Dachlüfter, 6-Fach Lüfter in grau	2DLS6VS



Kabelfangschiene

Kabelabfangschiene

Beschreibung	Grösse mm (HBT)	Artikel-Nr.
19" Kabelabfangschiene	T 1000 mm	2KAS100
19" Kabelabfangschiene	T 1200 mm	2KAS120



Transportrollen

Transportrollen

Beschreibung	Artikel-Nr.
Transportrollen, Feststellbare Laufrollen für Serverschränke	2LRN

Kabelmanagement



Kabelmanagement

Spezifikationen

- Material: Stahl
- Farbe: RAL 7035 grau
- Schutzklasse: IP20
- Blechtüre vorne mit Schwenkhebelgriff
- Blechtüre hinten mit Schwenkhebelgriff
- ohne Seitenwände
- Kabeleinführungsmöglichkeiten über das Boden- und Dachblech
- Je 4 Stück Befestigungsschienen links und rechts in der Tiefe montiert
- Erdungspunkte sind angebracht

Kabelmanagement Schränke RUL

Anzahl HE	Grösse mm (HBT)	Artikel-Nr.
42	2053 × 300 × 800, grau	2KM42HE38G
42	2053 × 300 × 1000, grau	2KM42HE310G
42	2053 × 300 × 1200, grau	2KM42HE312G

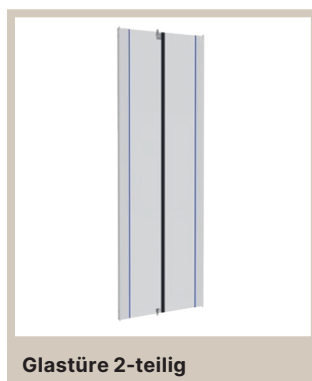


Sockel

Sockel zu Kabelmanagement Schränke RUL

Grösse mm (HBT)	Artikel-Nr.
100 × 300 × 800, grau	2SKM1038G
100 × 300 × 1000, grau	2SKM10310G
100 × 300 × 1200, grau	2SKM10312G

Einzelne Türen und Wände zu den RUL Netzwerk- und Serverschränken


Glastüre 1-teilig

Glastüre 2-teilig

Lochblechtüre 1-teilig

Lochblechtüre 2-teilig

Abmessungen	Glastüre 1-teilig	Glastüre 2-teilig	Lochblechtüre 1-teilig	Lochblechtüre 2-teilig
22HE, 600 × 600, grau	2GT22HE600G		2LT22HE600G	2LT222HE600G
22HE, 600 × 600, schwarz	2GT22HE600S		2LT22HE600S	2LT222HE600S
22HE, 800 × 800, grau	2GT22HE800G	2GT222HE800G	2LT22HE800G	2LT222HE800G
22HE, 800 × 800, schwarz	2GT22HE800S	2GT222HE800S	2LT22HE800S	2LT222HE800S
26HE, 600 × 600, grau	2GT26HE600G		2LT26HE600G	2LT226HE600G
26HE, 600 × 600, schwarz	2GT26HE600S		2LT26HE600S	2LT226HE600S
26HE, 800 × 800, grau	2GT26HE800G	2GT226HE800G	2LT26HE800G	2LT226HE800G
26HE, 800 × 800, schwarz	2GT26HE800S	2GT226HE800S	2LT26HE800S	2LT226HE800S
32HE, 600 × 600, grau	2GT32HE600G		2LT32HE600G	2LT232HE600G
32HE, 600 × 600, schwarz	2GT32HE600S		2LT32HE600S	2LT232HE600S
32HE, 800 × 800, grau	2GT32HE800G	2GT232HE800G	2LT32HE800G	2LT232HE800G
32HE, 800 × 800, schwarz	2GT32HE800S	2GT232HE800S	2LT32HE800S	2LT232HE800S
32HE, 800 × 1000, grau	2GT32HE800G	2GT232HE800G	2LT32HE800G	2LT232HE800G
32HE, 800 × 1000, schwarz	2GT32HE800S	2GT232HE800S	2LT32HE800S	2LT232HE800S
36HE, 600 × 600, grau	2GT36HE600G		2LT36HE600G	2LT236HE600G
36HE, 600 × 600, schwarz	2GT36HE600S		2LT36HE600S	2LT236HE600S
36HE, 800 × 800, grau	2GT36HE800G	2GT236HE800G	2LT36HE800G	2LT236HE800G
36HE, 800 × 800, schwarz	2GT36HE800S	2GT236HE800S	2LT36HE800S	2LT236HE800S
36HE, 800 × 1000, grau	2GT36HE800G	2GT236HE800G	2LT36HE800G	2LT236HE800G
36HE, 800 × 1000, schwarz	2GT36HE800S	2GT236HE800S	2LT36HE800S	2LT236HE800S
42HE, 600 × 600, grau	2GT42HE600G		2LT42HE600G	2LT242HE600G
42HE, 600 × 600, schwarz	2GT42HE600S		2LT42HE600S	2LT242HE600S
42HE, 600 × 800, grau	2GT42HE600G		2LT42HE600G	2LT242HE600G
42HE, 600 × 800, schwarz	2GT42HE600S		2LT42HE600S	2LT242HE600S
42HE, 800 × 800, grau	2GT42HE800G	2GT242HE800G	2LT42HE800G	2LT242HE800G
42HE, 800 × 800, schwarz	2GT42HE800S	2GT242HE800S	2LT42HE800S	2LT242HE800S
42HE, 800 × 1000, grau	2GT42HE800G	2GT242HE800G	2LT42HE800G	2LT242HE800G
42HE, 800 × 1000, schwarz	2GT42HE800S	2GT242HE800S	2LT42HE800S	2LT242HE800S
42HE, 800 × 1200, grau	2GT42HE800G	2GT242HE800G	2LT42HE800G	2LT242HE800G
42HE, 800 × 1200, schwarz	2GT42HE800S	2GT242HE800S	2LT42HE800S	2LT242HE800S
47HE, 800 × 800, grau	2GT47HE800G	2GT247HE800G	2LT47HE800G	2LT247HE800G
47HE, 800 × 1000, grau	2GT47HE800G	2GT247HE800G	2LT47HE800G	2LT247HE800G
47HE, 800 × 1200, grau	2GT47HE800G	2GT247HE800G	2LT47HE800G	2LT247HE800G



Seiten- und Rückwand

Abmessungen	Rückwand	Seitenwand
22HE, 600 × 600, grau	2RW22HE600G	2SW22HE600G
22HE, 600 × 600, schwarz	2RW22HE600S	2SW22HE600S
22HE, 800 × 800, grau	2RW22HE800G	2SW22HE800G
22HE, 800 × 800, schwarz	2RW22HE800S	2SW22HE800S
26HE, 600 × 600, grau	2RW26HE600G	2SW26HE600G
26HE, 600 × 600, schwarz	2RW26HE600S	2SW26HE600S
26HE, 800 × 800, grau	2RW26HE800G	2SW26HE800G
26HE, 800 × 800, schwarz	2RW26HE800S	2SW26HE800S
32HE, 600 × 600, grau	2RW32HE600G	2SW32HE600G
32HE, 600 × 600, schwarz	2RW32HE600S	2SW32HE600S
32HE, 800 × 800, grau	2RW32HE800G	2SW32HE800G
32HE, 800 × 800, schwarz	2RW32HE800S	2SW32HE800S
32HE, 800 × 1000, grau	2RW32HE800G	2SW32HE1000G
32HE, 800 × 1000, schwarz	2RW32HE800S	2SW32HE1000S
36HE, 600 × 600, grau	2RW36HE600G	2SW36HE600G
36HE, 600 × 600, schwarz	2RW36HE600S	2SW36HE600S
36HE, 800 × 800, grau	2RW36HE800G	2SW36HE800G
36HE, 800 × 800, schwarz	2RW36HE800S	2SW36HE800S
36HE, 800 × 1000, grau	2RW36HE800G	2SW36HE1000G
36HE, 800 × 1000, schwarz	2RW36HE800S	2SW36HE1000S
42HE, 600 × 600, grau	2RW42HE600G	2SW42HE600G
42HE, 600 × 600, schwarz	2RW42HE600S	2SW42HE600S
42HE, 600 × 800, grau	2RW42HE600G	2SW42HE800G
42HE, 600 × 800, schwarz	2RW42HE600S	2SW42HE800S
42HE, 800 × 800, grau	2RW42HE800G	2SW42HE800G
42HE, 800 × 800, schwarz	2RW42HE800S	2SW42HE800S
42HE, 800 × 1000, grau	2RW42HE800G	2SW42HE1000G
42HE, 800 × 1000, schwarz	2RW42HE800S	2SW42HE1000S
42HE, 800 × 1200, grau	2RW42HE800G	2SW42HE1200G
42HE, 800 × 1200, schwarz	2RW42HE800S	2SW42HE1200S
47HE, 800 × 800, grau	2RW47HE800G	2SW47HE800G
47HE, 800 × 1000, grau	2RW47HE800G	2SW47HE1000G
47HE, 800 × 1200, grau	2RW47HE800G	2SW47HE1200G



Netzwerkschrank PX

Spezifikationen

- Material: Stahl
- Farbe: RAL 7035 grau
- Belastbarkeit: 750 kg
- Schutzklasse: IP20
- 1-teilige Glastüre vorne mit Schwenkhebelgriff und Schliessung EK333 und Rückwand hinten
- 1-teilige Blechtüre hinten mit Schwenkhebelgriff und Schliessung EK333 und Rückwand hinten
- 2 Seitenwände, innenliegend, verschraubt
- 4 × 19" Festrahmen inklusive HE-Kennzeichnung
- Dachblech mit Bürstenleisten hinten sowie Vorprägungen für Kabeinführungen seitlich, sowie Lüfterplatten
- (Die seitlichen Vorprägungen sind nur bei den 800 mm breiten Racks gegeben)
- Bodenblech auf Höhe der 19" Ebenen offen
- Mit Nivellierfüssen
- inklusive zentraler Erdungspunkt

Netzwerkschränke PX, mit Rückwand

Anzahl HE	Grösse mm (HBT)	Beschreibung (Glastüre vorne, Rückwand hinten, Türen 1-flügelig)	Artikel-Nr.
25	1200 × 600 × 600	Sichttüre vorne, Rückwand hinten, mit Seitenwänden, 4 × 19"	1PXN25HE66RW
25	1200 × 600 × 800	Sichttüre vorne, Rückwand hinten, mit Seitenwänden, 4 × 19"	1PXN25HE68RW
25	1200 × 800 × 600	Sichttüre vorne, Rückwand hinten, mit Seitenwänden, 4 × 19"	1PXN25HE86RW
25	1200 × 800 × 800	Sichttüre vorne, Rückwand hinten, mit Seitenwänden, 4 × 19"	1PXN25HE88RW
43	2000 × 600 × 600	Sichttüre vorne, Rückwand hinten, mit Seitenwänden, 4 × 19"	1PXN43HE66RW
43	2000 × 600 × 800	Sichttüre vorne, Rückwand hinten, mit Seitenwänden, 4 × 19"	1PXN43HE68RW
43	2000 × 800 × 600	Sichttüre vorne, Rückwand hinten, mit Seitenwänden, 4 × 19"	1PXN43HE86RW
43	2000 × 800 × 800	Sichttüre vorne, Rückwand hinten, mit Seitenwänden, 4 × 19"	1PXN43HE88RW

Netzwerkschränke PX, mit Blechtüre hinten

Anzahl HE	Grösse mm (HBT)	Beschrieb (Glastüre vorne, Blechtüre hinten, Türen 1-flügelig)	Artikel-Nr.
25	1200 × 600 × 600	Sichttüre vorne, Rücktüre hinten, mit Seitenwänden, 4 × 19"	1PXN25HE66RT
25	1200 × 600 × 800	Sichttüre vorne, Rücktüre hinten, mit Seitenwänden, 4 × 19"	1PXN25HE68RT
25	1200 × 600 × 1000	Sichttüre vorne, Rücktüre hinten, mit Seitenwänden, 4 × 19"	1PXN25HE610RT
25	1200 × 800 × 600	Sichttüre vorne, Rücktüre hinten, mit Seitenwänden, 4 × 19"	1PXN25HE86RT
25	1200 × 800 × 800	Sichttüre vorne, Rücktüre hinten, mit Seitenwänden, 4 × 19"	1PXN25HE88RT
25	1200 × 800 × 1000	Sichttüre vorne, Rücktüre hinten, mit Seitenwänden, 4 × 19"	1PXN25HE810RT
43	2000 × 600 × 600	Sichttüre vorne, Rücktüre hinten, mit Seitenwänden, 4 × 19"	1PXN43HE66RT
43	2000 × 600 × 800	Sichttüre vorne, Rücktüre hinten, mit Seitenwänden, 4 × 19"	1PXN43HE68RT
43	2000 × 600 × 1000	Sichttüre vorne, Rücktüre hinten, mit Seitenwänden, 4 × 19"	1PXN43HE610RT
43	2000 × 800 × 600	Sichttüre vorne, Rücktüre hinten, mit Seitenwänden, 4 × 19"	1PXN43HE86RT
43	2000 × 800 × 800	Sichttüre vorne, Rücktüre hinten, mit Seitenwänden, 4 × 19"	1PXN43HE88RT
43	2000 × 800 × 1000	Sichttüre vorne, Rücktüre hinten, mit Seitenwänden, 4 × 19"	1PXN43HE810RT

Netzwerkschränke PX

Zubehör



Blechtüre



Glastüre



Lochblechtüre



Seiten- und Rückwand

Tür Variationen zu Netzwerkschrank PX IT

Anzahl HE	Abmessungen	Glastüre 1-teilig	Glastüre 2-teilig	Lochblechtüre 1-teilig	Lochblechtüre 2-teilig
25	1200 × 600 × 1000	1PXGT25HE60		1PXLT25HE60G	1PXLT225HE60G
25	1200 × 800 × 1000	1PXGT25HE80	1PXGT225HE80	1PXLT25HE80	1PXLT225HE80
43	2000 × 600 × 1000	1PXGT43HE60		1PXLT43HE60	1PXLT243HE60
43	2000 × 800 × 1000	1PXGT43HE80	1PXGT243HE80	1PXLT43HE80	1PXLT243HE80
Anzahl HE	Abmessungen	Rückwand	Seitenwand		
25	1200 × 600 × 1000	1PXRW25HE60G	1PXS25HE100G		
25	1200 × 800 × 1000	1PXRW25HE80	1PXS25HE100		
43	2000 × 600 × 1000	1PXRW43HE60	1PXS43HE100		
43	2000 × 800 × 1000	1PXRW43HE80	1PXS43HE100		

Netzwerkschränke PX

Zubehör



Sockel PX Netzwerkschrank

Sockel

Beschreibung	Grösse mm (HBT)	Artikel-Nr.
Sockel PX Netzwerkschränke, grau	100 × 600 × 600	1SKN1066G
Sockel PX Netzwerkschränke, grau	100 × 600 × 800	1SKN1068G
Sockel PX Netzwerkschränke, grau	100 × 800 × 800	1SKN1088G
Sockel PX Netzwerkschränke, grau	100 × 800 × 1000	1SKN10810G
Sockel PX Netzwerkschränke, grau	100 × 800 × 1200	1SKN10812G



Dachlüfter

Dachlüfter

Beschreibung	Artikel-Nr.
Dachlüfter PX Netzwerkschränke, 2-Fach Lüfter in grau	1DLN2V



Thermostat

Thermostat

Beschreibung	Artikel-Nr.
Thermostat für Lüftersteuerung, Thermostat Set	1THN060



Systemstrebe PX Netzwerkschrank

Systemstreben

Beschreibung	Grösse mm (HBT)	Artikel-Nr.
Systemstreben PX Netzwerkschränke	100 × 600 × 1000	1SKS10610G
Systemstreben PX Netzwerkschränke	100 × 800 × 1000	1SKS10810G
Systemstreben PX Netzwerkschränke	100 × 800 × 1200	1SKS10812G

Serverschränke PX



Spezifikationen

- Material: Stahl
- Farbe: RAL 7035 grau
- Belastbarkeit: 750 kg
- Schutzart: IP20
- für Anwendungen mit erhöhter Wärmelast
- ausgestattet mit passiv belüfteter Fronttür und passiv belüfteter Rücktür
- grosszügige Kabeleinführungen in Dach und Boden
- komplett zerlegbar
- innenliegende, leicht abnehmbare Verkleidungsteile
- Türen mit Schwenkebel und Schliessung 333
- 4 × 19"-Festrahmen inkl. HE-Kennzeichnung montiert
- Dachblech mit Bürstenleiste hinten sowie weiteren Vorprägungen für die Kabeleinführung und aktive Belüftung
- Bodenblech im Bereich der 19"-Ebenen offen, seitlich mit Vorprägungen
- Nivellierfüsse vormontiert
- 1 zentraler Erdungspunkt ist angebracht

Serverschränke PX

Anzahl HE	Grösse mm (HBT)	Beschreibung (Lochblechtüre vorne und hinten, Türen 1-flügelig)	Artikel-Nr.
25	1200 × 600 × 1000	Lochblechtüre vorne/hinten, mit Seitenwänden, 4 × 19" Rahmen	1PXS25HE610LT
25	1200 × 800 × 1000	Lochblechtüre vorne/hinten, mit Seitenwänden, 4 × 19" Rahmen	1PXS25HE810LT
43	2000 × 600 × 1000	Lochblechtüre vorne/hinten, mit Seitenwänden, 4 × 19" Rahmen	1PXS43HE610LT
43	2000 × 800 × 1000	Lochblechtüre vorne/hinten, mit Seitenwänden, 4 × 19" Rahmen	1PXS43HE810LT

Serverschränke PX

Zubehör



Sockel

Sockel

Beschreibung	Grösse mm (HBT)	Artikel-Nr.
Sockel zu Serverschrank PX, grau	100 × 600 × 1000	1SKS10610G
Sockel zu Serverschrank PX, grau	100 × 800 × 1000	1SKS10810G
Sockel zu Serverschrank PX, grau	100 × 800 × 1200	1SKS10812G



Dachlüfter

Dachlüfter

Beschreibung	Artikel-Nr.
Dachlüfter zu PX, 2-Fach Lüfter in grau	1DLN2VG



Thermostat

Thermostat

Beschreibung	Artikel-Nr.
Thermostat für Lüftersteuerung, Thermostat Set	1THN060

IS-1 Netzwerkschränke



IS1 Netzwerkschrank

Spezifikationen

- Material: Stahl
- Farbe: RAL 7035 grau
- Belastbarkeit: bis zu 1800 kg
- Schutzklasse: IP20 (IP54 auf Anfrage)
- Fronttür mit Einscheibensicherheitsglas 3 mm
- Verschluss-System mit Schwenkgriff an Fronttür
- Rücktür, mit Schwenkhebelgriff
- Mit Seitenwänden, verschraubt
- Dach, zweiteilig mit Stanzungen für Kabeleinführungen und Lüfterplatten
- Boden offen
- 4 × 19" Festrahmen inkl. HE-Kennzeichnung montiert
- 4 Nivellierfüsse vormontiert

IS-1 Netzwerkschränke

Anzahl HE	Grösse mm (HBT)	Beschrieb (Sichttüre vorne, Blechtüre hinten, Türen 1-flüglig)	Artikel-Nr.
25	1200 × 600 × 600	Sichttüre, Rücktür, mit Seitenwänden, 4 × 19" Rahmen, grau	1ISN11325HE66G
25	1200 × 800 × 800	Sichttüre, Rücktür, mit Seitenwänden, 4 × 19" Rahmen, grau	1ISN11325HE88G
25	1200 × 600 × 600	Sichttüre, Rücktür, mit Seitenwänden, 4 × 19" Rahmen, schwarz	1ISN11325HE66S
25	1200 × 800 × 800	Sichttüre, Rücktür, mit Seitenwänden, 4 × 19" Rahmen, schwarz	1ISN11325HE88S
43	2000 × 600 × 600	Sichttüre, Rücktür, mit Seitenwänden, 4 × 19" Rahmen, grau	1ISN11343HE66G
43	2000 × 600 × 800	Sichttüre, Rücktür, mit Seitenwänden, 4 × 19" Rahmen, grau	1ISN11343HE68G
43	2000 × 800 × 800	Sichttüre, Rücktür, mit Seitenwänden, 4 × 19" Rahmen, grau	1ISN11343HE88G
43	2000 × 600 × 600	Sichttüre, Rücktür, mit Seitenwänden, 4 × 19" Rahmen, schwarz	1ISN11343HE66S
43	2000 × 600 × 800	Sichttüre, Rücktür, mit Seitenwänden, 4 × 19" Rahmen, schwarz	1ISN11343HE68S
43	2000 × 800 × 800	Sichttüre, Rücktür, mit Seitenwänden, 4 × 19" Rahmen, schwarz	1ISN11343HE88S
47	2200 × 600 × 800	Sichttüre, Rücktür, mit Seitenwänden, 4 × 19" Rahmen, grau	1ISN11347HE68G
47	2200 × 800 × 800	Sichttüre, Rücktür, mit Seitenwänden, 4 × 19" Rahmen, grau	1ISN11347HE68S
47	2200 × 600 × 800	Sichttüre, Rücktür, mit Seitenwänden, 4 × 19" Rahmen, schwarz	1ISN11347HE88G
47	2200 × 800 × 800	Sichttüre, Rücktür, mit Seitenwänden, 4 × 19" Rahmen, schwarz	1ISN11347HE88S



IS-1 Serverschrank

Spezifikationen

- Material: Stahl
- Farbe: RAL 7035 grau
- Belastbarkeit: bis zu 1800 kg
- Schutzklasse: IP20
- Fronttür, passiv belüftet (Hexagonallochung)
- Verschluss-System mit Schwenkgriff an Fronttür
- Rücktür, passiv belüftet (Hexagonallochung), mit Schwenkhebelgriff
- Mit Seitenwänden, verschraubt
- Dachblech, zweiteilig, mit Kabeleinführungen hinten (mit Bürstenleiste)
- sowie weiteren Vorprägungen für die Kabeleinführung und Lüfterplatten
- Boden offen
- 4 × 19"-Festrahmen inkl. HE-Kennzeichnung montiert
- 4 Nivellierfüsse vormontiert

IS-1 Serverschränke

IS-1 Serverschränke

Anzahl HE	Grösse mm (HBT)	Beschrieb (Lochblechtüre vorne/hinten, Türen 1-flüglig)	Farbe	Artikel-Nr.
25	1200 × 600 × 900	Lochblechtüre vorne/hinten, mit Seitenwänden, 4 × 19" Rahmen	grau	1ISS11325HE69G
25	1200 × 600 × 1000	Lochblechtüre vorne/hinten, mit Seitenwänden, 4 × 19" Rahmen	grau	1ISS11325HE610G
25	1200 × 800 × 900	Lochblechtüre vorne/hinten, mit Seitenwänden, 4 × 19" Rahmen	grau	1ISS11325HE89G
25	1200 × 800 × 1000	Lochblechtüre vorne/hinten, mit Seitenwänden, 4 × 19" Rahmen	grau	1ISS11325HE810G
25	1200 × 600 × 900	Lochblechtüre vorne/hinten, mit Seitenwänden, 4 × 19" Rahmen	schwarz	1ISS11325HE69S
25	1200 × 600 × 1000	Lochblechtüre vorne/hinten, mit Seitenwänden, 4 × 19" Rahmen	schwarz	1ISS11325HE610S
25	1200 × 800 × 900	Lochblechtüre vorne/hinten, mit Seitenwänden, 4 × 19" Rahmen	schwarz	1ISS11325HE89S
25	1200 × 800 × 1000	Lochblechtüre vorne/hinten, mit Seitenwänden, 4 × 19" Rahmen	schwarz	1ISS11325HE810S
43	2000 × 600 × 900	Lochblechtüre vorne/hinten, mit Seitenwänden, 4 × 19" Rahmen	grau	1ISS11343HE69G
43	2000 × 600 × 1000	Lochblechtüre vorne/hinten, mit Seitenwänden, 4 × 19" Rahmen	grau	1ISS11343HE610G
43	2000 × 600 × 1200	Lochblechtüre vorne/hinten, mit Seitenwänden, 4 × 19" Rahmen	grau	1ISS11343HE612G
43	2000 × 700 × 1000	Lochblechtüre vorne/hinten, mit Seitenwänden, 4 × 19" Rahmen	grau	1ISS11343HE710G
43	2000 × 700 × 1200	Lochblechtüre vorne/hinten, mit Seitenwänden, 4 × 19" Rahmen	grau	1ISS11343HE712G
43	2000 × 800 × 900	Lochblechtüre vorne/hinten, mit Seitenwänden, 4 × 19" Rahmen	grau	1ISS11343HE89G
43	2000 × 800 × 1000	Lochblechtüre vorne/hinten, mit Seitenwänden, 4 × 19" Rahmen	grau	1ISS11343HE810G
43	2000 × 800 × 1200	Lochblechtüre vorne/hinten, mit Seitenwänden, 4 × 19" Rahmen	grau	1ISS11343HE812G
43	2000 × 600 × 900	Lochblechtüre vorne/hinten, mit Seitenwänden, 4 × 19" Rahmen	schwarz	1ISS11343HE69S
43	2000 × 600 × 1000	Lochblechtüre vorne/hinten, mit Seitenwänden, 4 × 19" Rahmen	schwarz	1ISS11343HE610S
43	2000 × 600 × 1200	Lochblechtüre vorne/hinten, mit Seitenwänden, 4 × 19" Rahmen	schwarz	1ISS11343HE612S
43	2000 × 700 × 1000	Lochblechtüre vorne/hinten, mit Seitenwänden, 4 × 19" Rahmen	schwarz	1ISS11343HE710S
43	2000 × 700 × 1200	Lochblechtüre vorne/hinten, mit Seitenwänden, 4 × 19" Rahmen	schwarz	1ISS11343HE712S
43	2000 × 800 × 900	Lochblechtüre vorne/hinten, mit Seitenwänden, 4 × 19" Rahmen	schwarz	1ISS11343HE89S
43	2000 × 800 × 1000	Lochblechtüre vorne/hinten, mit Seitenwänden, 4 × 19" Rahmen	schwarz	1ISS11343HE810S
43	2000 × 800 × 1200	Lochblechtüre vorne/hinten, mit Seitenwänden, 4 × 19" Rahmen	schwarz	1ISS11343HE812S
47	2200 × 600 × 1000	Lochblechtüre vorne/hinten, mit Seitenwänden, 4 × 19" Rahmen	grau	1ISS11347HE610G
47	2200 × 600 × 1200	Lochblechtüre vorne/hinten, mit Seitenwänden, 4 × 19" Rahmen	grau	1ISS11347HE612G
47	2200 × 700 × 1000	Lochblechtüre vorne/hinten, mit Seitenwänden, 4 × 19" Rahmen	grau	1ISS11347HE710G
47	2200 × 700 × 1200	Lochblechtüre vorne/hinten, mit Seitenwänden, 4 × 19" Rahmen	grau	1ISS11347HE712G
47	2200 × 800 × 900	Lochblechtüre vorne/hinten, mit Seitenwänden, 4 × 19" Rahmen	grau	1ISS11347HE89G
47	2200 × 800 × 1000	Lochblechtüre vorne/hinten, mit Seitenwänden, 4 × 19" Rahmen	grau	1ISS11347HE810G
47	2200 × 800 × 1200	Lochblechtüre vorne/hinten, mit Seitenwänden, 4 × 19" Rahmen	grau	1ISS11347HE812G
47	2200 × 600 × 1000	Lochblechtüre vorne/hinten, mit Seitenwänden, 4 × 19" Rahmen	schwarz	1ISS11347HE610S
47	2200 × 600 × 1200	Lochblechtüre vorne/hinten, mit Seitenwänden, 4 × 19" Rahmen	schwarz	1ISS11347HE612S
47	2200 × 700 × 1000	Lochblechtüre vorne/hinten, mit Seitenwänden, 4 × 19" Rahmen	schwarz	1ISS11347HE710S
47	2200 × 700 × 1200	Lochblechtüre vorne/hinten, mit Seitenwänden, 4 × 19" Rahmen	schwarz	1ISS11347HE712S
47	2200 × 800 × 900	Lochblechtüre vorne/hinten, mit Seitenwänden, 4 × 19" Rahmen	schwarz	1ISS11347HE89S
47	2200 × 800 × 1000	Lochblechtüre vorne/hinten, mit Seitenwänden, 4 × 19" Rahmen	schwarz	1ISS11347HE810S
47	2200 × 800 × 1200	Lochblechtüre vorne/hinten, mit Seitenwänden, 4 × 19" Rahmen	schwarz	1ISS11347HE812S

IS-1 Schränke Zubehör



Glastüre 1-teilig



Glastüre 2-teilig



Lochblechtüre 1-teilig



Lochblechtüre 2-teilig



Blechtüre 1-teilig



Blechtüre 2-teilig



Seitenwand

Ersatzteile IS-1 Schrank

Abmessungen mm	Glastüre 1-teilig	Glastüre 2-teilig	Lochblechtüre 1-teilig	Lochblechtüre 2-teilig	Rückwand	Seitenwand
25 HE, 600 × 600	1ISGT25HE60	1ISGT225HE60	1ISLT25HE60	1ISLT225HE60	1ISRW25HE60	1ISSW25HE60
25 HE, 600 × 900						1ISSW25HE90
25 HE, 600 × 1000						1ISSW25HE100
25 HE, 800 × 800	1ISGT25HE80	1ISGT225HE80	1ISLT25HE80	1ISLT225HE80	1ISRW25HE80	1ISSW25HE80
25 HE, 800 × 900						1ISSW25HE90
25 HE, 800 × 1000						1ISSW25HE100
43 HE, 600 × 600	1ISGT43HE60	1ISGT243HE60	1ISLT43HE60	1ISLT243HE60	1ISRW43HE60	1ISSW43HE60
43 HE, 600 × 800						1ISSW43HE80
43 HE, 600 × 900						1ISSW43HE90
43 HE, 600 × 1000						1ISSW43HE100
43 HE, 600 × 1200						1ISSW43HE120
43 HE, 800 × 800	1ISGT43HE80	1ISGT243HE80	1ISLT43HE80	1ISLT243HE80	1ISRW43HE80	1ISSW43HE80
43 HE, 800 × 900						1ISSW43HE90
43 HE, 800 × 1000						1ISSW43HE100
43 HE, 800 × 1200						1ISSW43HE120
47 HE, 600 × 600	1ISGT47HE60	1ISGT247HE60	1ISLT47HE60	1ISLT247HE60	1ISRW47HE60	1ISSW47HE60
47 HE, 600 × 800						1ISSW47HE80
47 HE, 600 × 900						1ISSW47HE90
47 HE, 600 × 1000						1ISSW47HE100
47 HE, 600 × 1200						1ISSW47HE120
47 HE, 800 × 800	1ISGT47HE80	1ISGT247HE80	1ISLT47HE80	1ISLT247HE80	1ISRW47HE80	1ISSW47HE80
47 HE, 800 × 900						1ISSW47HE90
47 HE, 800 × 1000						1ISSW47HE100
47 HE, 800 × 1200						1ISSW47HE120

IS-1 Schränke

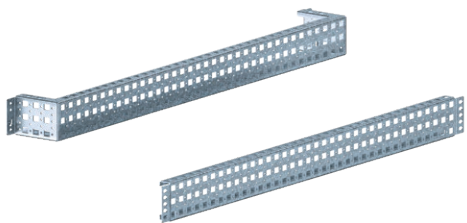
Zubehör



Sockel

Sockel

Beschreibung	Grösse mm (HBT)	Artikel-Nr.
Sockel	100 × 600 × 600	1SKIS1066
Sockel	100 × 600 × 800	1SKIS1068
Sockel	100 × 600 × 900	1SKIS1069
Sockel	100 × 600 × 1000	1SKIS10610
Sockel	100 × 600 × 1200	1SKIS10612
Sockel	100 × 800 × 800	1SKIS1088
Sockel	100 × 800 × 900	1SKIS1089
Sockel	100 × 800 × 1000	1SKIS10810
Sockel	100 × 800 × 1200	1SKIS10812



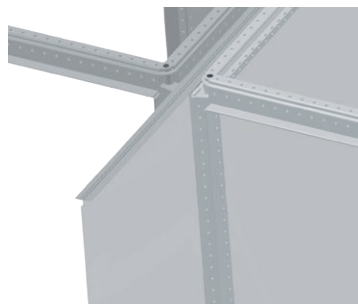
Systemstrebe

Systemstreben

Beschreibung	Grösse mm (HBT)	Artikel-Nr.
Systemstreben	B u/o T 600	1KAIS60
Systemstreben	B u/o T 800	1KAIS80
Systemstreben	B u/o T 1000	1KAIS100
Systemstreben	B u/o T 1200	1KAIS120

IS-1 Schränke

Zubehör



Trennwand

Trennwand

Beschreibung	Grösse mm (HBT)	Artikel-Nr.
Trennwand inkl. Total 8 Knock-Outs	H 2000 × T 600	1TWIS206
Trennwand inkl. Total 8 Knock-Outs	H 2000 × T 800	1TWIS208
Trennwand inkl. Total 8 Knock-Outs	H 2000 × T 900	1TWIS209
Trennwand inkl. Total 8 Knock-Outs	H 2000 × T 1000	1TWIS2010
Trennwand inkl. Total 8 Knock-Outs	H 2000 × T 1200	1TWIS2012
Trennwand inkl. Total 8 Knock-Outs	H 2200 × T 600	1TWIS226
Trennwand inkl. Total 8 Knock-Outs	H 2200 × T 800	1TWIS228
Trennwand inkl. Total 8 Knock-Outs	H 2200 × T 900	1TWIS229
Trennwand inkl. Total 8 Knock-Outs	H 2200 × T 1000	1TWIS2210
Trennwand inkl. Total 8 Knock-Outs	H 2200 × T 1200	1TWIS2212



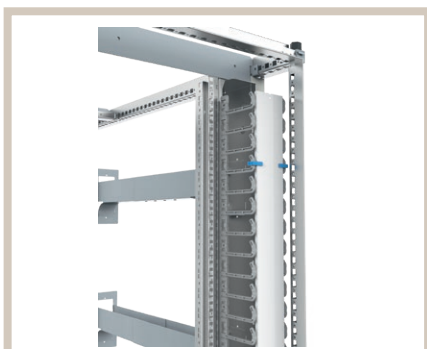
Schottset

Schottset

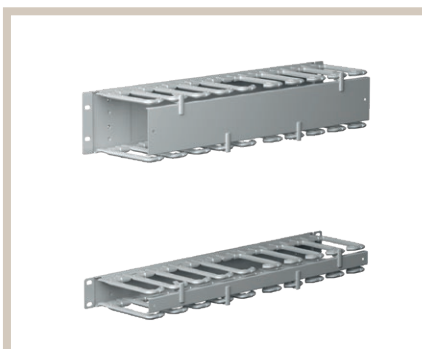
Beschreibung	Grösse mm (HBT)	Artikel-Nr.
Schottset, grau	H 2000 × T 800	1STIS20080G
Schottset, schwarz	H 2000 × T 800	1STIS20080S
Schottset, grau	H 2200 × B 800	1STIS22080G
Schottset, schwarz	H 2200 × B 800	1STIS22080S

IS-1 Schränke

Zubehör



Kabelmanager vertikal



Kabelmanager horizontal

Kabelmanager

Beschreibung	Grösse mm (HBT)	Artikel-Nr.
Kabelmanager vertikal, 41 HE, grau	H 2000	1KBMVIS41G
Kabelmanager vertikal, 41 HE, schwarz	H 2000	1KBMVIS41S
Kabelmanager vertikal, 45 HE, grau	H 2200	1KBMVIS45G
Kabelmanager vertikal, 45 HE, schwarz	H 2200	1KBMVIS45S
19" Kabelmanger horizontal IS1, 1HE, mit 4 Kabelfinger 5-Fach, grau		1KMHIS1HEG
19" Kabelmanger horizontal IS1, 2HE, mit 4 Kabelfinger 5-Fach, grau		1KMHIS2HEG



Dachlüfter

Dachlüfter

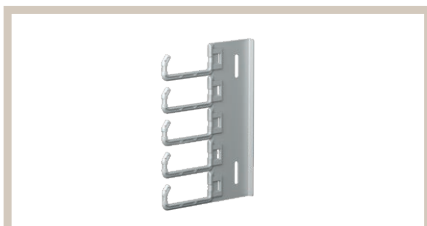
Beschreibung	Artikel-Nr.
Dachlüfter, 2-Fach Lüfter in grau	1DLN2V



Thermostat

Thermostat

Beschreibung	Artikel-Nr.
Thermostat Set	1THN060



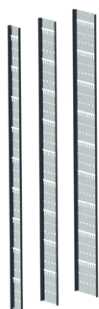
Kabelsprossen

Kabelsprossen

Beschreibung	Artikel-Nr.
Kabelsprossen	1KSPIS43HE

IS-1 Schränke

Zubehör



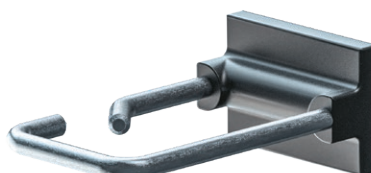
Kabelrinne

Kabelrinnen

Beschreibung	Grösse mm (HBT)	Artikel-Nr.
Kabelrinnen, grau	H 2000 × B 100	1KBRIS2010G
Kabelrinnen, schwarz	H 2000 × B 100	1KBRIS2010S
Kabelrinnen, grau	H 2000 × B 150	1KBRIS2015G
Kabelrinnen, schwarz	H 2000 × B 150	1KBRIS2015S
Kabelrinnen, grau	H 2000 × B 200	1KBRIS2020G
Kabelrinnen, schwarz	H 2000 × B 200	1KBRIS2020S
Kabelrinnen, grau	H 2200 × B 100	1KBRIS2210G
Kabelrinnen, schwarz	H 2200 × B 100	1KBRIS2210S
Kabelrinnen, grau	H 2200 × B 150	1KBRIS2215G
Kabelrinnen, schwarz	H 2200 × B 150	1KBRIS2215S
Kabelrinnen, grau	H 2200 × B 200	1KBRIS2220G
Kabelrinnen, schwarz	H 2200 × B 200	1KBRIS2220S



Kabelbügel passend zur Kabelrinne



Kabelbügel passend zur Kabelrinne



Kabelbügel passend zur Kabelrinne

Bügel SnapIn

Beschreibung	Grösse mm (HBT)	Artikel-Nr.
Bügel SnapIn zu Kabelrinnen, Chrom	B 44 x T 75	1KBSNAPI4475
Bügel SnapIn zu Kabelrinnen, Chrom	B 44 x T 110	1KBSNAPI44110
Bügel SnapIn zu Kabelrinnen, Kunststoff	B 44 x T 65	1KBSNAPI4465

IS-1 Schränke

Zubehör



Bodenmodule

Beschreibung	Grösse mm (HBT)	Artikel-Nr.
Bodenmodule, mit Kabeleinführung	B 60 × T 60	1BMKIS6060
Bodenmodule, mit Kabeleinführung	B 60 × T 80	1BMKIS6080
Bodenmodule, mit Kabeleinführung	B 60 × T 90	1BMKIS6090
Bodenmodule, mit Kabeleinführung	B 60 × T 100	1BMKIS60100
Bodenmodule, mit Kabeleinführung	B 60 × T 120	1BMKIS60120
Bodenmodule, mit Kabeleinführung	B 70 × T 100	1BMKIS70100
Bodenmodule, mit Kabeleinführung	B 70 × T 120	1BMKIS70120
Bodenmodule, mit Kabeleinführung	B 80 × T 60	1BMKIS8060
Bodenmodule, mit Kabeleinführung	B 80 × T 80	1BMKIS8080
Bodenmodule, mit Kabeleinführung	B 80 × T 90	1BMKIS8090
Bodenmodule, mit Kabeleinführung	B 80 × T 100	1BMKIS80100
Bodenmodule, mit Kabeleinführung	B 80 × T 120	1BMKIS80120
Bodenmodule, geschlossen	B 60 × T 60	1BMGIS6060
Bodenmodule, geschlossen	B 60 × T 80	1BMGIS6080
Bodenmodule, geschlossen	B 60 × T 90	1BMGIS6090
Bodenmodule, geschlossen	B 60 × T 100	1BMGIS60100
Bodenmodule, geschlossen	B 60 × T 120	1BMGIS60120
Bodenmodule, geschlossen	B 70 × T 100	1BMGIS70100
Bodenmodule, geschlossen	B 70 × T 120	1BMGIS70120
Bodenmodule, geschlossen	B 80 × T 60	1BMGIS8060
Bodenmodule, geschlossen	B 80 × T 80	1BMGIS8080
Bodenmodule, geschlossen	B 80 × T 90	1BMGIS8090
Bodenmodule, geschlossen	B 80 × T 100	1BMGIS80100
Bodenmodule, geschlossen	B 80 × T 120	1BMGIS80120



Colocation Rack

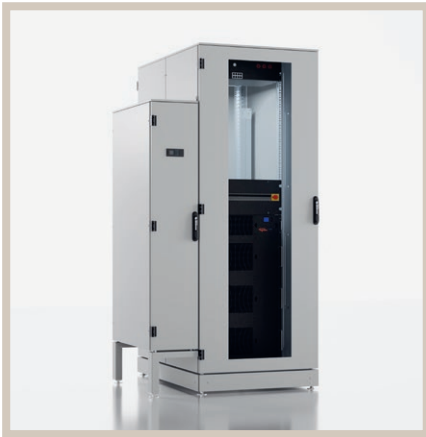
Spezifikationen

- Material: Stahl
- Farbe: RAL 7035 grau oder RAL 9005 schwarz
- Traglast: 25 kg pro Höheneinheit
- Schutzklasse: IP20
- Pro Abteil vorne und hinten eine 1-teilige Lochblechtüre mit Schwenkhebelgriff
- 2 Seitenwände, zweiteilig, verschraubt
- Dachblech bei den 600 mm breiten Schränken geschlossen, bei den 800 mm breiten Schränken mit Kabeleinführung
- Bodenblech mit Kabeleinführung (bei allen Schränken)
- pro Abteil je 4 × 19" Rahmen inklusive HE-Beschriftung
- Je nach Anzahl Abteile 1 oder 2 geschlossene Trennböden
- Je nach Anzahl Abteile 1 bis 4 separate Kabelkanäle
- Pro Abteil seitliche Luftschottung vorne
- Inklusive Nivellierfüsse
- Erdungsset vormontiert
- Kabeleinführung bei Schränken Breite 600 von unten
- Kabeleinführung bei Schränken Breite 800 von oben und unten

Colocation Schränke

Colocation Schränke

Anzahl HE	Beschreibung	Grösse mm (HBT)	Artikel-Nr.
21	2 Abteile mit 4 × 19", grau	2000 × 600 × 1000	1CR221HE20610G
21	2 Abteile mit 4 × 19", schwarz	2000 × 600 × 1000	1CR221HE20610S
21	2 Abteile mit 4 × 19", grau	2000 × 600 × 1200	1CR221HE20612G
21	2 Abteile mit 4 × 19", schwarz	2000 × 600 × 1200	1CR221HE20612S
21	2 Abteile mit 4 × 19", grau	2000 × 800 × 1000	1CR221HE20810G
21	2 Abteile mit 4 × 19", schwarz	2000 × 800 × 1000	1CR221HE20810S
21	2 Abteile mit 4 × 19", grau	2000 × 800 × 1200	1CR221HE20812G
21	2 Abteile mit 4 × 19", schwarz	2000 × 800 × 1200	1CR221HE20812S
13	3 Abteile mit 4 × 19", grau	2000 × 600 × 1000	1CR313HE20610G
13	3 Abteile mit 4 × 19", schwarz	2000 × 600 × 1000	1CR313HE20610S
13	3 Abteile mit 4 × 19", grau	2000 × 600 × 1200	1CR313HE20612G
13	3 Abteile mit 4 × 19", schwarz	2000 × 600 × 1200	1CR313HE20612S
13	3 Abteile mit 4 × 19", grau	2000 × 800 × 1000	1CR313HE20810G
13	3 Abteile mit 4 × 19", schwarz	2000 × 800 × 1000	1CR313HE20810S
13	3 Abteile mit 4 × 19", grau	2000 × 800 × 1200	1CR313HE20812G
13	3 Abteile mit 4 × 19", schwarz	2000 × 800 × 1200	1CR313HE20812S
23	2 Abteile mit 4 × 19", grau	2200 × 600 × 1000	1CR223HE22610G
23	2 Abteile mit 4 × 19", schwarz	2200 × 600 × 1000	1CR223HE22610S
23	2 Abteile mit 4 × 19", grau	2200 × 600 × 1200	1CR223HE22612G
23	2 Abteile mit 4 × 19", schwarz	2200 × 600 × 1200	1CR223HE22612S
23	2 Abteile mit 4 × 19", grau	2200 × 800 × 1000	1CR223HE22810G
23	2 Abteile mit 4 × 19", schwarz	2200 × 800 × 1000	1CR223HE22810S
23	2 Abteile mit 4 × 19", grau	2200 × 800 × 1200	1CR223HE22812G
23	2 Abteile mit 4 × 19", schwarz	2200 × 800 × 1200	1CR223HE22812S
15	3 Abteile mit 4 × 19", grau	2200 × 600 × 1000	1CR315HE22610G
15	3 Abteile mit 4 × 19", schwarz	2200 × 600 × 1000	1CR315HE22610S
15	3 Abteile mit 4 × 19", grau	2200 × 600 × 1200	1CR315HE22612G
15	3 Abteile mit 4 × 19", schwarz	2200 × 600 × 1200	1CR315HE22612S
15	3 Abteile mit 4 × 19", grau	2200 × 800 × 1000	1CR315HE22810G
15	3 Abteile mit 4 × 19", schwarz	2200 × 800 × 1000	1CR315HE22810S
15	3 Abteile mit 4 × 19", grau	2200 × 800 × 1200	1CR315HE22812G
15	3 Abteile mit 4 × 19", schwarz	2200 × 800 × 1200	1CR315HE22812S



Spezifikationen

- Material: Stahl
- Farbe: RAL 7035 grau oder RAL 9005 schwarz
- Belastbarkeit: 1800 kg
- Schutzklasse: IP54
- Abmessungen: Höhe: 2000/2200 mm
Breite: 800 mm (Edge-Rack)
Breite: 1600 mm (Edge-Row Typ 2)
Breite: 2400 mm (Edge-Row Typ 3)
Breite: 3500 mm (Edge-Row Typ 4)
Tiefe: 1200 mm
- Sichttüre vorne, 1- oder 2-teilig erhältlich
- Blechtüren hinten, 1- oder 2-teilig erhältlich
- Schwenkhebelgriffe e-lock Wireless, Zugangskontrolle über RFID
- geschlossener Sockel, entweder 100 mm oder 200 mm hoch
- Dachblech mit Kabeleinführung hinten (abgedeckt mit Moosgummiplatte)
- Bodenmodul mehrteilig, mit Kabeleinführung hinten
- 4 × 19" Festrahmen inklusive HE-Kennzeichnung
- Schottset zur Trennung von Kalt-/Warmluft- Trennung ist vorne montiert
- Folgende Komponenten können für alle Edge-Typen ausgewählt werden;
 - Slot-InCooler (Klimagerät)
 - 19" USV inkl. Batteriepack
 - 19" Verteilung «Powerbox»
 - PDU 16 × C13, 4 × C19, 2 × LS
 - Rack-Löschsystem
 - Rackmonitoring
 - Temperatursensor
 - Feuchtigkeitssensor
 - Vibrationssensor
 - Türkontakt

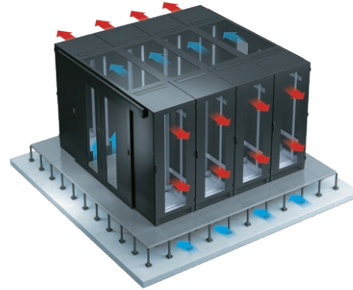
Edge-Computing

Beschreibung	Artikel-Nr.
Edge-Rack, Einschränkung bis 10kW,	auf Anfrage
Edge-Row Typ 2, Zweischranklösung bis 15kW	auf Anfrage
Edge-Row Typ 3, Dreischranklösung bis 20kW	auf Anfrage
Edge-Row Typ 4, Vierschranklösung bis 30kW	auf Anfrage

Einhausungen



Einhausung mit Glasdach



Luftzirkulation Doppelboden



Einhausung



Einhausung



Einhausung

Zubehör Allgemein



Fachboden



Modemablage

Tablar

Beschreibung	Ausführung der Befestigung	Ausgelegt für Schranktiefe	Artikel-Nr.
Tablar, 19" Fachboden fest, 1HE, Tiefe 250 mm, grau, 2-Fach Befestigung, Traglast 15 kg	2 fach (nur vorne)	400 bis 1000 mm	2FBF1HE25G
Tablar, 19" Fachboden fest, 2HE, Tiefe 350 mm, grau, 2-Fach Befestigung, Traglast 25 kg	2 fach (nur vorne)	400 bis 1000 mm	2FBF2HE35G
Tablar, 19" Fachboden fest, 1HE, Tiefe 400 mm, grau, 2-Fach Befestigung, Traglast 15 kg	2 fach (nur vorne)	600 bis 1000 mm	2FBF1HE40G
Tablar, 19" Fachboden fest, 1HE, für Schranktiefe 600 mm, grau, 4-Fach Befestigung, Traglast 50 kg	4 fach (vorne & hinten)	600 mm	2FBF1HE60G
Tablar, 19" Fachboden fest, 1HE, für Schranktiefe 800 mm, grau, 4-Fach Befestigung, Traglast 50 kg	4 fach (vorne & hinten)	800 mm	2FBF1HE80G
Tablar, 19" Fachboden fest, 1HE, für Schranktiefe 1000 mm, grau, 4-Fach Befestigung, Traglast 100 kg	4 fach (vorne & hinten)	1000 mm	2FBF1HE100G
Tablar, 19" Fachboden ausziehbar, 1HE, für Schranktiefe 600 mm, grau, 4-Fach Befestigung, Traglast 25 kg	4 fach (vorne & hinten)	600 mm	2FBA1HE60G
Tablar, 19" Fachboden ausziehbar, 1HE, für Schranktiefe 800 mm, grau, 4-Fach Befestigung, Traglast 25 kg	4 fach (vorne & hinten)	800 mm	2FBA1HE80G
Tablar, 19" Fachboden ausziehbar, 1HE, für Schranktiefe 1000 mm, grau, 4-Fach Befestigung, Traglast 65 kg	4 fach (vorne & hinten)	1000 mm	2FBA1HE100G



Schublade

Schublade

Beschreibung	Grösse mm (HBT)	Artikel-Nr.
19" Schublade, 1HE, Tiefe 400 mm, auszieh- und abschliessbar, Ladekapazität 25 kg	B 483 × T 400	2SBL1HE
19" Schublade, 2HE, Tiefe 400 mm, auszieh- und abschliessbar, Ladekapazität 25 kg	B 483 × T 400	2SBL2HE
19" Schublade, 3HE, Tiefe 400 mm, auszieh- und abschliessbar, Ladekapazität 25 kg	B 483 × T 400	2SBL3HE



Kabelführungsbügel



Rangierbügel

Kabelführungsbügel

Beschreibung	Grösse mm (HBT)	Artikel-Nr.
Seitlicher Kabelführungsbügel zu Racks RUL, verzinkt, VPE 1 Stück	B 80 × T 120	2KB12080
Seitlicher Kabelführungsbügel zu Racks PX/IS1, Rundstahl 5mm verzinkt, kein Durchfädeln der Kabel durch seitliche Öffnung, VPE 10 Stück	B 82 × T 112	1KB11282
Seitlicher Kabelführungsbügel zu Racks PX/IS1, Rundstahl 5mm verzinkt, kein Durchfädeln der Kabel durch seitliche Öffnung, VPE 10 Stück	B 90 × T 330	1KB33090

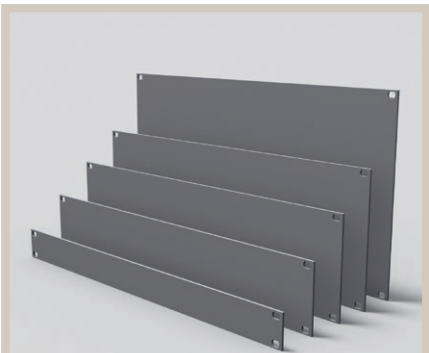


Rangierpanel mit vier Bügel

Rangierplatte

Beschreibung	Artikel-Nr.
Rangierplatte, 1 HE, mit 4 Bügel (45 × 70 mm)	2RP41HE4570
Rangierplatte, 1 HE, mit 4 Bügel (40 × 120 mm)	2RP41HE40120
Rangierplatte, 2 HE, mit 8 Bügel (35 × 68 mm)	9RP82HE3568
Rangierplatte, 2 HE, mit 4 Bügel (84 × 89 mm)	9RP42HE8489

Zubehör Allgemein



Blindplatte

Blindplatte

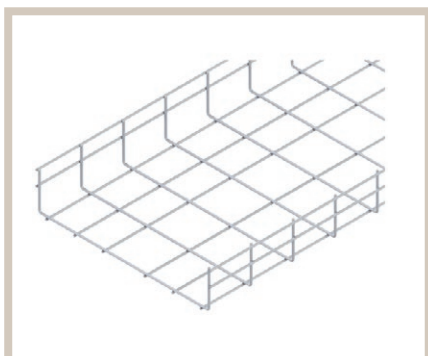
Beschreibung	Artikel-Nr.
19" Blindplatte, 1 HE, Alu elox	2BP1HE
19" Blindplatte, 2 HE, Alu elox	2BP2HE
19" Blindplatte, 3 HE, Alu elox	2BP3HE
19" Blindplatte, 4 HE, Alu elox	2BP4HE
19" Blindplatte, 6 HE, Alu elox	2BP6HE



Gewindeleiste M6

Gewindeleiste M6

Anzahl HE	Beschreibung	Artikel-Nr.
43	Gewindeleiste M6, passend auf das 19 Zoll Profil. Die Gewindeleiste ersetzt die konventionellen Käfigmuttern und vereinfacht das Montieren ihrer Aktivkomponenten	7GL43HEM6



Gitterkanal

Gitterkanal

Beschreibung	Grösse mm (HBT)	Artikel-Nr.
Gitterkanal Kunststoff beschichtet	B 100 × H 60, zugeschnitten auf Länge 1954	6GKKB106
Gitterkanal Kunststoff beschichtet	B 200 × H 60, zugeschnitten auf Länge 1954	6GKKB206
Gitterkanal Kunststoff beschichtet	B 300 × H 60, zugeschnitten auf Länge 1954	6GKKB306
Gitterkanal Kunststoff beschichtet	B 400 × H 60, zugeschnitten auf Länge 1954	6GKKB406
Gitterkanal Kunststoff beschichtet	B 500 × H 60, zugeschnitten auf Länge 1954	6GKKB506
Gitterkanal Kunststoff beschichtet	B 600 × H 60, zugeschnitten auf Länge 1954	6GKKB606

Zubehör Allgemein

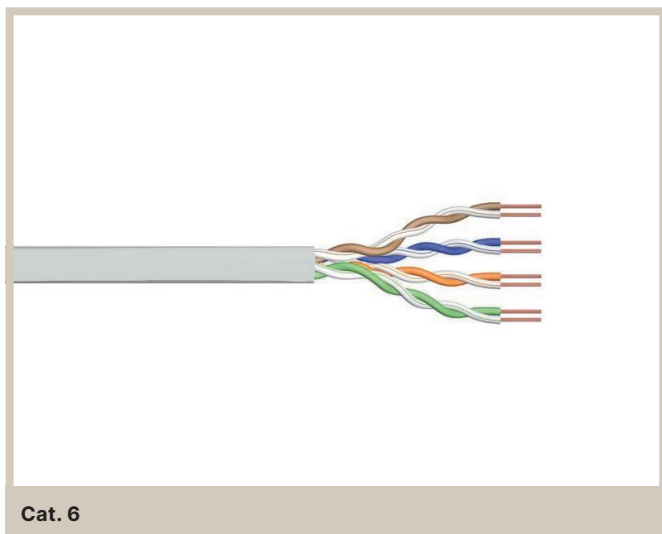


Steckdosenleiste

Steckdosenleisten

Beschreibung	Artikel-Nr.
19" PDU-Steckdosenleisten, 8 × T13, schwarz, horizontale Ausrichtung, 3m Kabel	41HE8T13HS3
19" PDU-Steckdosenleisten, 8 × T13, orange, horizontale Ausrichtung, 3m Kabel	41HE8T13HO3
19" PDU-Steckdosenleisten, 8 × T13, weiss, horizontale Ausrichtung, 3m Kabel	41HE8T13HW3
19" PDU-Steckdosenleisten, 8 × T23, schwarz, horizontale Ausrichtung, 3m Kabel	41HE8T23HS3
19" PDU-Steckdosenleisten, 8 × T23, orange, horizontale Ausrichtung, 3m Kabel	41HE8T23HO3
19" PDU-Steckdosenleisten, 8 × T23, weiss, horizontale Ausrichtung, 3m Kabel	41HE8T23HW3
19" PDU-Steckdosenleisten, 10 × T13, schwarz, horizontale Ausrichtung, 3m Kabel	41HE10T13HS3
19" PDU-Steckdosenleisten, 9 × C13, schwarz, vertikale Ausrichtung, 3m Kabel	41HE9C13VS3
19" PDU-Steckdosenleisten, 8 × C19, schwarz, horizontale Ausrichtung, 3m Kabel	41HE8C19HS3
19" PDU-Steckdosenleisten, 5 × T13, schwarz, horizontale Ausrichtung, mit SPD, 3m Kabel	41HE5T13H1S3
19" PDU-Steckdosenleisten, 5 × T23, schwarz, horizontale Ausrichtung, mit SPD, 3m Kabel	41HE5T23H1S3
19" PDU-Steckdosenleisten, 5 × T23, orange, horizontale Ausrichtung, mit SPD, 3m Kabel	41HE5T23H1O3
19" PDU-Steckdosenleisten, 6 × T23, schwarz, horizontale Ausrichtung mit spez. Abständen, Funktionsleuchte grün, 3m Kabel	41HE6T23H2S3
19" PDU-Steckdosenleisten, 6 × T23, orange, horizontale Ausrichtung mit spez. Abständen, Funktionsleuchte grün, 3m Kabel	41HE6T23H2O3

UKV-Material – Installationskabel

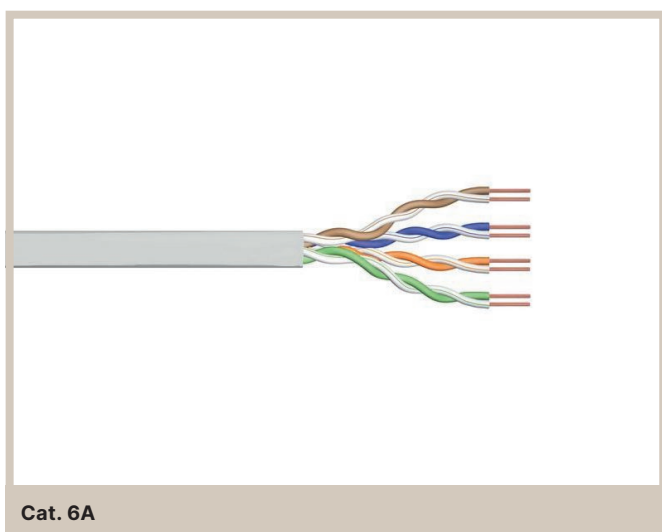


Spezifikationen Cat. 6

- Kategorie: 6, U/UTP
- Kabelaufbau: $4 \times 2 \times \text{AWG}23/1$
- Übertragungsfrequenz: 250 MHz
- Klasse: E
- Aussenmantel: grau
- Aussendurchmesser: 6,3 mm
- Verpackungseinheit: 305 m

UKV-Installationskabel Cat.6

Kategorie	Attribut	AWG	Brandklasse	Länge in m	Artikel-Nr.
CAT.6	U/UTP	23	ECA	305	2IK6U23E305

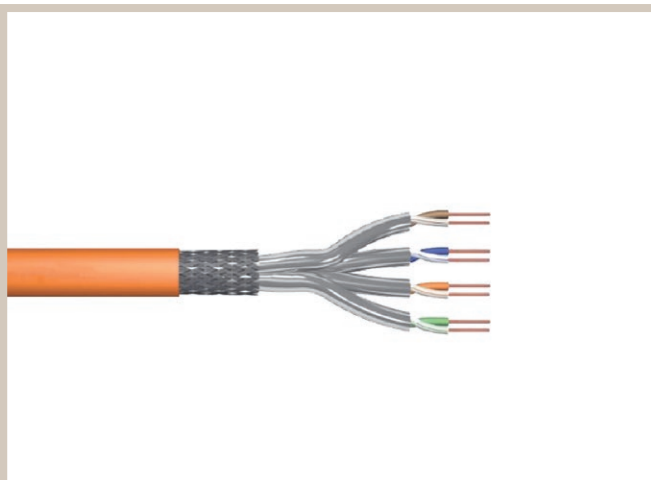


Spezifikationen Cat. 6A

- Kategorie: 6_A, U/UTP
- Kabelaufbau: $4 \times 2 \times \text{AWG}23/1$
- Übertragungsfrequenz: 500 MHz
- Klasse: EA
- Aussenmantel: blau
- Aussendurchmesser: 7,3 mm
- Verpackungseinheit: 500 m

UKV-Installationskabel Cat.6A

Kategorie	Attribut	AWG	Brandklasse	Länge in m	Artikel-Nr.
CAT.6A	U/UTP	23	CCA	500	2IK6AU23C500



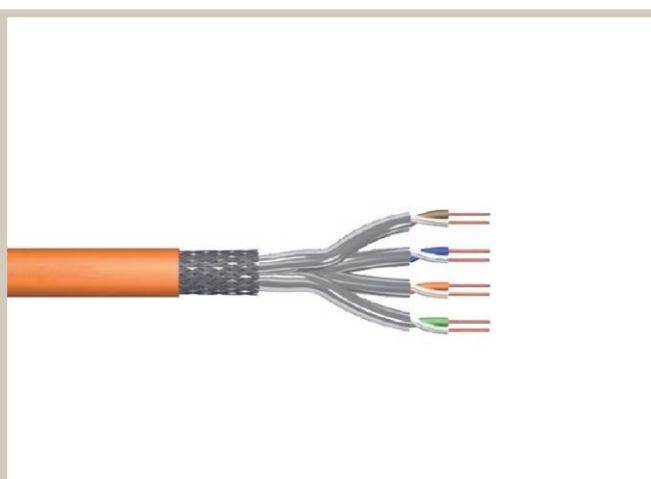
Cat. 7A AWG23

Spezifikationen Cat. 7A AWG23

- Kategorie: 7_A, S/FTP
- Kabelaufbau: 4 × 2 × AWG23
- Übertragungsfrequenz: 1200 MHz
- Klasse: FA
- Aussenmantel: halogenfrei (FRNC/LSZH), orange
- Aussendurchmesser: 7,5 mm (C_{CA}), 7,3 mm (D_{CA})
- Verpackungseinheit: 500m und 1000m

UKV-Installationskabel Cat.7A AWG23

Kategorie	Attribut	AWG	Brandklasse	Länge in m	Artikel-Nr.
CAT.7A	S/FTP	23	DCA	500	2IK7AS23D500
CAT.7A	S/FTP	23	CCA	500	2IK7AS23C500
CAT.7A	S/FTP	23	DCA	1000	2IK7AS23D1000
CAT.7A	S/FTP	23	CCA	1000	2IK7AS23C1000



Cat. 7A AWG22

Spezifikationen Cat. 7A AWG22

- Kategorie: 7_A, S/FTP
- Kabelaufbau: 4 × 2 × AWG22
- Übertragungsfrequenz: 1500 MHz
- Klasse: FA
- Aussenmantel: halogenfrei (FRNC/LSZH), gelb
- Aussendurchmesser: 8,2 mm (C_{CA}), 7,8 mm (D_{CA})
- Verpackungseinheit: 500m und 1000m

UKV-Installationskabel Cat.7A AWG22

Kategorie	Attribut	AWG	Brandklasse	Länge in m	Artikel-Nr.
CAT.7A	S/FTP	22	CCA	1000	2IK7AS22C1000

UKV-Material – Keystone Module



Keystone Premium Cat.6A ungeschirmt

Spezifikationen Premium RUL Modul ungeschirmt

- Keystone Anschlusseinheit Cat.6A, RJ45 ungeschirmt
- robustes, zweiteiliges und wiederverwendbares Modulgehäuse aus Kunststoff
- Montage ohne Spezialwerkzeug, Zugentlastung per Kabelbinder
- leichtes und schnelles Einlegen der Adernpaare in das UTP Ladestück
- Cat.6A Komponentenprüfung nach ISO/IEC 11801, DIN EN 50173-1, ANSI/TIA-568.2-D und IEC 60603-7-41, GHMT zertifiziert
- montagefreundlicher Anschluss der 2- bis 4-paarigen Datenleitung AWG 26/1–22/1 (eindrätig) und Litzenleiter mit 7-drätiger Cu-Litze AWG 26/7–22/7 (mehrdrätig) an IDC-Schneidklemmen
- für 10 GBit Ethernet (IEEE 802.3an), Remote Powering (PoE, PoE plus, UPoE und 4PPoE) und HDBaseT geeignet
- Kennzeichnung der Adernbelegung T568A und T568B
- optionale Montage von farbigen Staubschutzklappen am Modul möglich
- Varianten: weiss und schwarz

Keystone Premium RUL Module

Beschreibung Premium RUL Module	Artikel-Nr.
Keystone Modul Kat.6A ungeschirmt / VP12	11KRUL6AU12
Keystone Modul Kat.6A ungeschirmt / VP 1	11KRUL6AU1



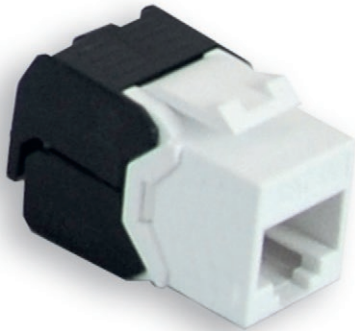
Keystone Premium Cat.6A geschirmt

Spezifikationen Premium RUL Module geschirmt

- Keystone Anschlusseinheit Cat.6A, RJ45 geschirmt
- robustes, einteiliges und wieder verwendbares Modulgehäuse aus Zinkdruckguss, veredelt
- Montage ohne Spezialwerkzeug, Zugentlastung per Rastclip direkt am Ladestück
- intelligentes Kabelmanagement im Ladestück, auch für stark verdrehte Leitungen geeignet
- Cat.6A Komponentenprüfung nach ISO/IEC 11801, DIN EN 50173-1, ANSI/TIA-568.2-D und IEC 60603-7-51, GHMT zertifiziert
- montagefreundlicher Anschluss von Datenleitungen AWG 26/1–22/1 (eindrätig) und AWG 26/7–22/7 (mehrdrätig) an IDC-Schneidklemmen
- für 10 GBit Ethernet (IEEE 802.3an), Remote Powering (PoE, PoE plus, UPoE und 4PPoE) und HDBaseT geeignet
- Kennzeichnung der Adernbelegung T568A und T568B direkt auf dem Ladestück
- Lieferung in einer 12er Verpackung,

Keystone Premium RUL Module

Beschreibung Premium RUL Module	Artikel-Nr.
Keystone Modul Kat.6A geschirmt / VP12	11KRUL6AS12
Keystone Modul Kat.6A geschirmt / VP 1	11KRUL6AS1



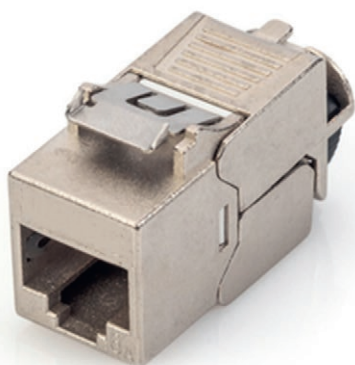
Keystone Easyline Cat.6A ungeschirmt

Spezifikationen Easyline Module

- Kategorie: 6_A
- Steckertyp: RJ45
- AWG-Bereich: 22–26
- Schirmung: geschirmt und ungeschirmt
- Übertragungsfrequenz: bis 500 MHz
- Werkzeugfreie Montage

Keystone Easyline Module ungeschirmt

Beschreibung	Artikel-Nr.
Keystone Modul Kat.6A ungeschirmt / VP24	2KPRJ456AU24
Keystone Modul Kat.6A ungeschirmt / VP 1	2KPRJ456AU1



Keystone Easyline Cat.6A geschirmt

Keystone Easyline Module geschirmt

Beschreibung	Artikel-Nr.
Keystone Modul Kat.6A geschirmt / VP24	2KPRJ456AS24
Keystone Modul Kat.6A geschirmt / VP 1	2KPRJ456AS1

UKV-Material – Keystone Module

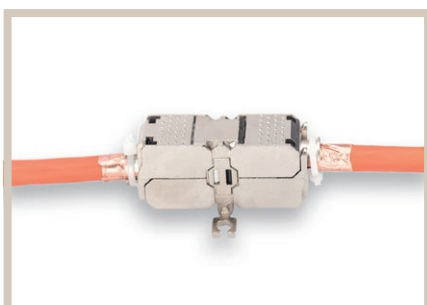
Zubehör



Modulare Kupplung

Spezifikationen Modulare Kupplung

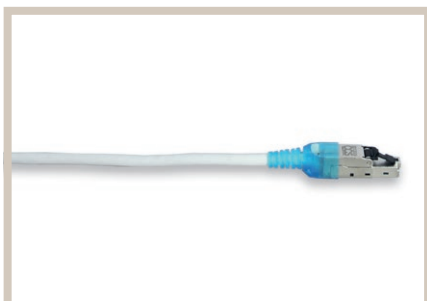
- Steckertyp RJ45 zu RJ45
- AWG-Bereich 22–26
- Kategorie 6A
- Schirmung geschirmt
- Anwendung zur Verbindung von zwei Patchkabeln



Kabelverbinder

Spezifikationen Kabelverbinder

- Kabelverbinder, geschirmt. Kat.6A
- zur Verbindung von zwei Installationskabeln
- AWG Bereich 22–26, 500 MHz
- für die Feldanwendung



Feldkonfektionierbarer Stecker

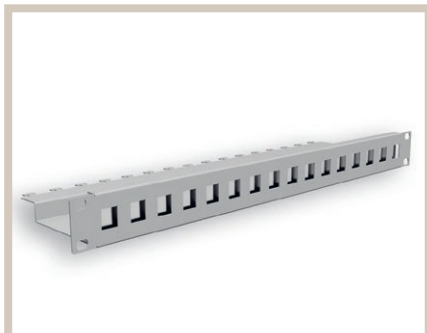
Spezifikationen Feldkonfektionierbarer-Stecker

- Steckertyp RJ45
- AWG-Bereich Für Vollader AWG 22–26, mit Litze AWG 22–27
- Kategorie 6A
- Gehäuse
- Montage Easy Crimp

Beschreibung	Artikel-Nr.
Kabelverbinder Kat.6A	3VBRJ456A
Feldkonfektionierbarer-Stecker	3FKSRJ45
Modulare Kupplung	3KPRJ45

UKV-Material – Patchpanel

RUL



Panel 16 x



Panel 24 x



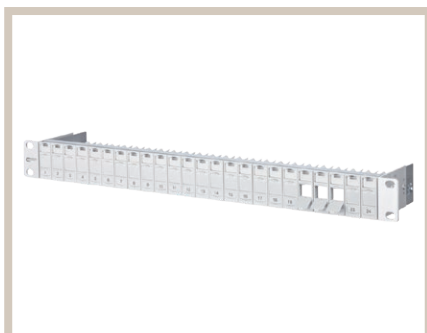
Multimediamodul

Spezifikationen

- Farbe: grau
- Module: für 24 oder 16 Keystone Einzelmodule

UKV-Patchpanel Standard

Beschreibung	Artikel-Nr.
Patch Panel 24 x Keystone	2PP1HE24
Patch Panel 16 x Keystone	2PP1HE16
Multimediamodul	3MM16K2F1F
Deckel zu Multimediamodul	3MMD



Panel Premium



Panel Premium

Spezifikationen

- 19" 1HE Modulträger für 24 Einzelmodule in Keystonebauform
- Modulträgerfront aus silber eloxiertem Aluminium
- Modulhalter aus Kunststoff mit Staubschutzklappen (weitere Farben als Zubehör erhältlich) nach vorne entnehmbar
- integrierte Kabelabfangung, zusätzliche Zugentlastung möglich
- Sichtfenster für beiliegende Beschriftungseinlage
- Beschriftungsbogen 210 x 297 mm siehe Zubehör
- Erdungsbolzen M6 x 10 mit Mutter und Zahnscheibe
- inkl. 30 cm Erdungskabel
- alle vollgeschirmten Module mittels Erdungsschiene verbunden

UKV-Patchpanel Premium

Beschreibung	Artikel-Nr.
Patch Panel 24 x Keystone	11KRULPP1HE24



Gehäuse

Anzahl Ports	Beschreibung	Artikel-Nr.
4	AP Gehäuse für 4× Keystone, unbestückt, weiss, Kunststoff (ABS), 84 × 114 × 29,5 mm	3APG4K
6	AP Gehäuse für 6× Keystone, unbestückt, weiss, Kunststoff (ABS), 58,7 × 164 × 28,4 mm	3APG6K
8	AP Gehäuse für 8× Keystone, unbestückt, weiss, Kunststoff (ABS), 94 × 218 × 30,5 mm	3APG8K



Hutschiene

Anzahl Ports	Beschreibung	Artikel-Nr.
1	Hutschiene Modul, 1× Keystone, IP20. Kunststoff, inkl.Beschriftungsfeld	3DIN145K



Spezifikationen

- Baugruppenträger 3 HE Keystone 15 × 4 Ports / 12 × 5 Ports
- Inkl. Beschriftungsstreifen
- Erdungsband 2,5 mm²
- Material: Aluminium Eloxiert / Edelstahl V2A

Baugruppenträger

3HE Baugruppenträger

Beschreibung	Artikel-Nr.
Baugruppenträger 15 × 4	7BGT15X4
Baugruppenträger 12 × 5	7BGT12X5

Blindabdeckung

Beschreibung	Artikel-Nr.
Blindabdeckung zu BGT 15 × 4	7BGTBLX4
Blindabdeckung zu BGT 12 × 5	7BGTBL12X5

Modulhalter

Beschreibung	Artikel-Nr.
Modulhalter zu BGT 15 × 4	7BGTMH4P
Modulhalter zu BGT 12 × 5	7BGTMH5P

Beschriftungsstreifen

Beschreibung	Artikel-Nr.
Beschriftungsstreifen zu BGT 15 × 4	3BGTBESCH15X4
Beschriftungsstreifen zu BGT 12 × 5	3BGTBESCH12X5

UKV-Material – Dosen



AP Dose gerade



AP Dose schräg



FLF Dose



BK Dose



UP Dose gerade

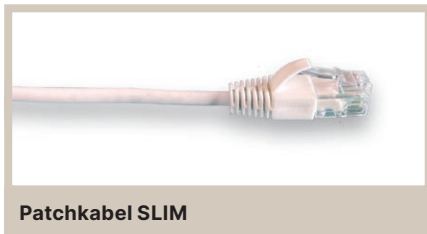


UP Dose schräg

UKV- Dosen

Beschreibung	Design	Grösse mm (HBT)	Artikel-Nr.
AP-Dose mit Schrägauslass, 2 × Keystone, weiss, EDIZIODue- Kompatibel, mit Beschriftungsstreifen	EDIDIODue	80 × 80 × 54 mm	52APSEDW
AP-Dose mit Geradauslass, 2 × Keystone, weiss, EDIZIODue- Kompatibel, ohne Beschriftungsstreifen	EDIDIODue	80 × 80 × 54 mm	52APGEDW
UP-Dose mit Schrägauslass, 2 × Keystone, weiss, EDIZIODue- Kompatibel, mit Beschriftungsstreifen	EDIDIODue	88 × 88 mm	52UPSEDW
UP-Dose mit Schrägauslass, 2 × Keystone, weiss, STANDARDdue- Kompatibel, mit Beschriftungsstreifen	STANDARDdue	90 × 90 mm	52UPSSDW
UP-Dose mit Geradauslass, 2 × Keystone, weiss, EDIZIODue- Kompatibel, ohne Beschriftungsstreifen	EDIDIODue	88 × 88 mm	52UPGEDW
UP-Dose mit Geradauslass, 2 × Keystone, weiss, STANDARDdue- Kompatibel, mit Beschriftungsstreifen	STANDARDdue	90 × 90 mm	52UPGSDW
UP-Dose mit Geradauslass, 4 × Keystone, weiss, EDIZIODue- Kompatibel, ohne Beschriftungsstreifen	EDIDIODue	88 × 88 mm	54UPGEDW
BK-Dose 60 mm mit Schrägauslass, 2 × Keystone 19 mm, weiss, EDIZIODue- Kompatibel, mit Beschriftungsstreifen	EDIDIODue	70 × 70 mm	52BK60SEDW
BK-Dose 86 mm mit Schrägauslass, 2 × Keystone 19 mm, weiss, EDIZIODue- Kompatibel, mit Beschriftungsstreifen	EDIDIODue	86 × 80 mm	52BK86SEDW
FLF-Dose, 2 × Keystone, gerade, weiss, mit Beschriftungsstreifen		37,3 × 62,3 mm	52FLFGMBW

Hinweis Farbe: schwarz auf Anfrage



UKV-Patchkabel Cat.6 (alle in grau)

Beschreibung	Artikel-Nr.
Patchkabel Cat.6, ungeschirmt Slim, AWG 28, Länge 0,5 m	3PKD611005
Patchkabel Cat.6, ungeschirmt Slim, AWG 28, Länge 1 m	3PKD611010
Patchkabel Cat.6, ungeschirmt Slim, AWG 28, Länge 1,5 m	3PKD611015
Patchkabel Cat.6, ungeschirmt Slim, AWG 28, Länge 2 m	3PKD611020
Patchkabel Cat.6, ungeschirmt Slim, AWG 28, Länge 2,5 m	3PKD611025
Patchkabel Cat.6, ungeschirmt Slim, AWG 28, Länge 3 m	3PKD611030
Patchkabel Cat.6, ungeschirmt Slim, AWG 28, Länge 3,5 m	3PKD611035
Patchkabel Cat.6, ungeschirmt Slim, AWG 28, Länge 4 m	3PKD611040
Patchkabel Cat.6, ungeschirmt Slim, AWG 28, Länge 5 m	3PKD611050
Patchkabel Cat.6, ungeschirmt Slim, AWG 28, Länge 7,5 m	3PKD611075
Patchkabel Cat.6, ungeschirmt Slim, AWG 28, Länge 10 m	3PKD611100
Patchkabel Cat.6, ungeschirmt Slim, AWG 28, Länge 15 m	3PKD611150
Patchkabel Cat.6, ungeschirmt Slim, AWG 28, Länge 20 m	3PKD611200
Patchkabel Cat.6, ungeschirmt Slim, AWG 28, Länge 30 m	3PKD611300

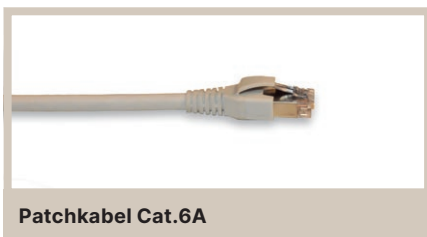
Hinweis Farbe: weitere Farben erhältlich (grün, gelb, blau, rot, weiss, schwarz, violett, orange)

UKV-Patchkabel SLIM (alle in grau)

Beschreibung	Artikel-Nr.
Patchkabel Cat.6A, geschirmt Slim, AWG 32, Länge 0,5 m	3PKSL6A11S005
Patchkabel Cat.6A, geschirmt Slim, AWG 32, Länge 1 m	3PKSL6A11S010
Patchkabel Cat.6A, geschirmt Slim, AWG 32, Länge 1,5 m	3PKSL6A11S015
Patchkabel Cat.6A, geschirmt Slim, AWG32, Länge 2 m	3PKSL6A11S020
Patchkabel Cat.6A, geschirmt Slim, AWG 32, Länge 2,5 m	3PKSL6A11S025
Patchkabel Cat.6A, geschirmt Slim, AWG 32, Länge 3 m	3PKSL6A11S030
Patchkabel Cat.6A, geschirmt Slim, AWG32, Länge 3,5 m	3PKSL6A11S035
Patchkabel Cat.6A, geschirmt Slim, AWG 32, Länge 4 m	3PKSL6A11S040
Patchkabel Cat.6A, geschirmt Slim, AWG 32, Länge 5 m	3PKSL6A11S050
Patchkabel Cat.6A, geschirmt Slim, AWG 32, Länge 7,5 m	3PKSL6A11S075
Patchkabel Cat.6A, geschirmt Slim, AWG 32, Länge 10 m	3PKSL6A11S100
Patchkabel Cat.6A, geschirmt Slim, AWG 32, Länge 15 m	3PKSL6A11S150
Patchkabel Cat.6A, geschirmt Slim, AWG 32, Länge 20 m	3PKSL6A11S200
Patchkabel Cat.6A, geschirmt Slim, AWG 32, Länge 30 m	3PKSL6A11S300

Hinweis Farbe: weitere Farben erhältlich (grün, gelb, blau, rot, weiss, schwarz, violett, orange)

UKV-Material – Patchkabel



UKV-Patchkabel Cat.6A (alle in grau)

Beschreibung	Artikel-Nr.
Patchkabel Cat.6A, geschirmt Dätwyler, Länge 0,5 m	3PKD6A11S005
Patchkabel Cat.6A, geschirmt Dätwyler, Länge 1 m	3PKD6A11S010
Patchkabel Cat.6A, geschirmt Dätwyler, Länge 1,5 m	3PKD6A11S015
Patchkabel Cat.6A, geschirmt Dätwyler, Länge 2 m	3PKD6A11S020
Patchkabel Cat.6A, geschirmt Dätwyler, Länge 2,5 m	3PKD6A11S025
Patchkabel Cat.6A, geschirmt Dätwyler, Länge 3 m	3PKD6A11S030
Patchkabel Cat.6A, geschirmt Dätwyler, Länge 3,5 m	3PKD6A11S035
Patchkabel Cat.6A, geschirmt Dätwyler, Länge 4 m	3PKD6A11S040
Patchkabel Cat.6A, geschirmt Dätwyler, Länge 5 m	3PKD6A11S050
Patchkabel Cat.6A, geschirmt Dätwyler, Länge 7,5 m	3PKD6A11S075
Patchkabel Cat.6A, geschirmt Dätwyler, Länge 10 m	3PKD6A11S100
Patchkabel Cat.6A, geschirmt Dätwyler, Länge 15 m	3PKD6A11S150
Patchkabel Cat.6A, geschirmt Dätwyler, Länge 20 m	3PKD6A11S200
Patchkabel Cat.6A, geschirmt Dätwyler, Länge 30 m	3PKD6A11S300

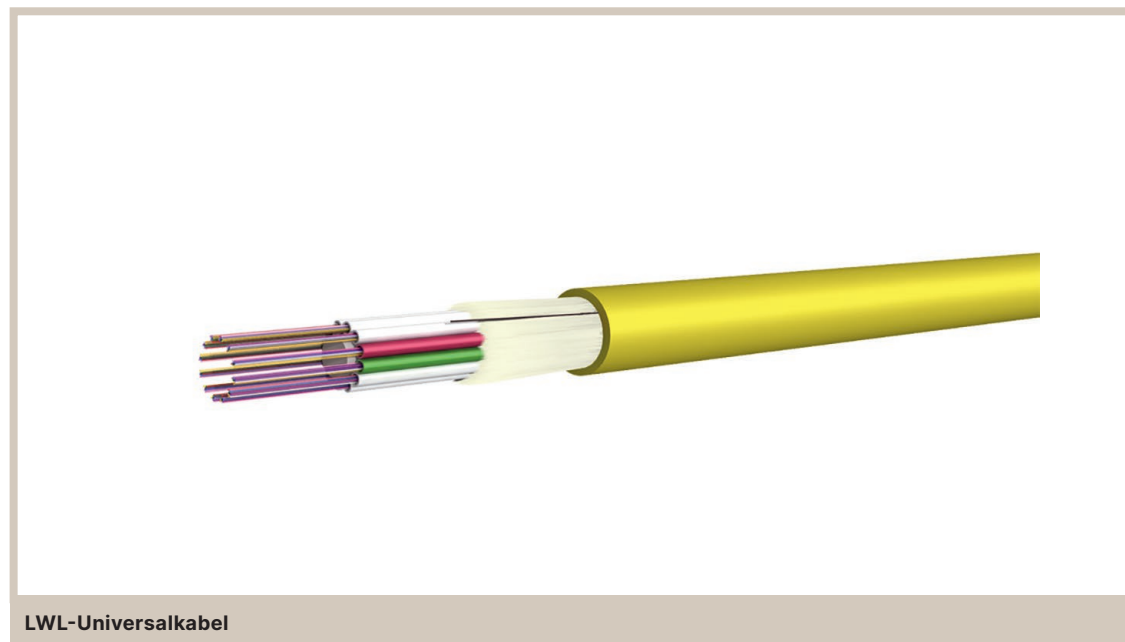
Hinweis Farbe: weitere Farben erhältlich (grün, gelb, blau, rot, weiss, schwarz, violett, orange)

UKV-Patchkabel Cat.6A (alle in grau)

Beschreibung	Artikel-Nr.
Patchkabel Cat.6A, geschirmt, Länge 0,5 m	11PK6a11S005
Patchkabel Cat.6A, geschirmt, Länge 1 m	11PK6a11S010
Patchkabel Cat.6A, geschirmt, Länge 1,5 m	11PK6A11S015
Patchkabel Cat.6A, geschirmt, Länge 2 m	11PK6A11S020
Patchkabel Cat.6A, geschirmt, Länge 2,5 m	11PK6A11S025
Patchkabel Cat.6A, geschirmt, Länge 3 m	11PK6A11S030
Patchkabel Cat.6A, geschirmt, Länge 3,5 m	11PK6A11S035
Patchkabel Cat.6A, geschirmt, Länge 4 m	11PK6A11S040
Patchkabel Cat.6A, geschirmt, Länge 5 m	11PK6A11S050
Patchkabel Cat.6A, geschirmt, Länge 7,5 m	11PK6A11S070
Patchkabel Cat.6A, geschirmt, Länge 10 m ³	11PK6A11S100

Hinweis Farbe: weitere Farben erhältlich (grün, gelb, blau, rot, weiss, schwarz, violett, orange)

LWL-Universalkabel



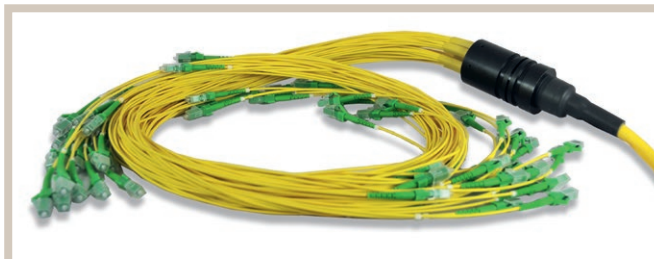
Spezifikationen

- Kabeltyp: Huber + Suhner AG,
- metallfrei und gelfrei
- Anwendung: innen und aussen
- Zugentlastung: Glasroving
- Nagetierschutz
- Kabelmantel: LSFH
- Brandschutzklasse: Dca und Cca
- Anzahl Fasern: 2 bis 144 Fasern (weitere auf Anfrage erhältlich)
- Länge wählbar

LWL-Universalkabel

Fasern	Brandschutz	Artikel-Nr. Singlemode		Artikel-Nr. Multimode		
Anzahl	Klasse	gelb	schwarz	OM5 (lime)	OM4 (violett)	OM3 (türkis)
2	Dca	3UKF2SMDG	3UKF2SMDS	3UKF2O5DL	3UKF2O4DV	3UKF2O3DT
4	Dca	3UKF4SMDG	3UKF4SMDS	3UKF4O5DL	3UKF4O4DV	3UKF4O3DT
6	Dca	3UKF6SMDG	3UKF6SMDS	3UKF6O5DL	3UKF6O4DV	3UKF6O3DT
12	Dca	3UKF12SMDG	3UKF12SMDS	3UKF12O5DL	3UKF12O4DV	3UKF12O3DT
24	Dca	3UKF24SMDG	3UKF24SMDS	3UKF24O5DL	3UKF24O4DV	3UKF24O3DT
48	Dca	3UKF48SMDG	3UKF48SMDS	3UKF48O5DL	3UKF48O4DV	3UKF48O3DT

Fasern	Brandschutz	Artikel-Nr. Singlemode		Artikel-Nr. Multimode		
Anzahl	Klasse	gelb	schwarz	OM5 (lime)	OM4 (violett)	OM3 (türkis)
2	Cca	3UKF2SMCG	3UKF2SMCS	3UKF2O5CL	3UKF2O4CV	3UKF2O3CT
4	Cca	3UKF4SMCG	3UKF4SMCS	3UKF4O5CL	3UKF4O4CV	3UKF4O3CT
6	Cca	3UKF6SMCG	3UKF6SMCS	3UKF6O5CL	3UKF6O4CV	3UKF6O3CT
12	Cca	3UKF12SMCG	3UKF12SMCS	3UKF12O5CL	3UKF12O4CV	3UKF12O3CT
24	Cca	3UKF24SMCG	3UKF24SMCS	3UKF24O5CL	3UKF24O4CV	3UKF24O3CT
48	Cca	3UKF48SMCG	3UKF48SMCS	3UKF48O5CL	3UKF48O4CV	3UKF48O3CT



LWL-Kabelaufteiler Singlemode

Spezifikationen

- Anzahl Fasern: 2 bis 144 Fasern (weitere auf Anfrage erhältlich)
- Bestückung: ein- oder zweiseitig, E2000, SC, LC, ST
- Peitschenbogen: Standard 0,75 bis 1,00 m, individuell anpassbar
- inkl. einseitige Einzugshilfe
- Material: Aluminium
- Singlemode und Multimode (OM3, OM4, OM5)
- für Innen- und Aussenbereich
- Kabellängen wählbar

LWL-Kabelaufteiler

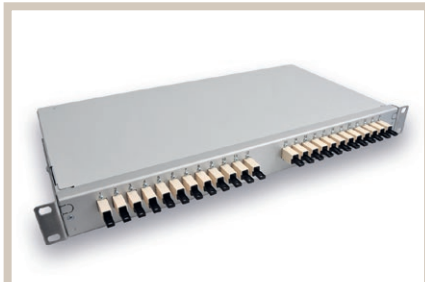
Fasern	Steckertyp	Artikelnummer Singlemode		Artikelnummer Multimode		
Anzahl	E2000	PC	APC	OM5	OM4	OM3
2		3KATF2E2PC	3KATF2E2APC	3KATF2E2OM5	3KATF2E2OM4	3KATF2E2OM3
4		3KATF4E2PC	3KATF4E2APC	3KATF4E2OM5	3KATF4E2OM4	3KATF4E2OM3
6		3KATF6E2PC	3KATF6E2APC	3KATF6E2OM5	3KATF6E2OM4	3KATF6E2OM3
12		3KATF12E2PC	3KATF12E2APC	3KATF12E2OM5	3KATF12E2OM4	3KATF12E2OM3
24		3KATF24E2PC	3KATF24E2APC	3KATF24E2OM5	3KATF24E2OM4	3KATF24E2OM3
48		3KATF48E2PC	3KATF48E2APC	3KATF48E2OM5	3KATF48E2OM4	3KATF48E2OM3

Fasern	Steckertyp	Artikelnummer Singlemode		Artikelnummer Multimode		
Anzahl	LC	PC	APC	OM5	OM4	OM3
2		3KATF2LCPC	3KATF2LCAPC	3KATF2LCOM5	3KATF2LCOM4	3KATF2LCOM3
4		3KATF4LCPC	3KATF4LCAPC	3KATF4LCOM5	3KATF4LCOM4	3KATF4LCOM3
6		3KATF6LCPC	3KATF6LCAPC	3KATF6LCOM5	3KATF6LCOM4	3KATF6LCOM3
12		3KATF12LCPC	3KATF12LCAPC	3KATF12LCOM5	3KATF12LCOM4	3KATF12LCOM3
24		3KATF24LCPC	3KATF24LCAPC	3KATF24LCOM5	3KATF24LCOM4	3KATF24LCOM3
48		3KATF48LCPC	3KATF48LCAPC	3KATF48LCOM5	3KATF48LCOM4	3KATF48LCOM3

Fasern	Steckertyp	Artikelnummer Singlemode		Artikelnummer Multimode		
Anzahl	SC	PC	APC	OM5	OM4	OM3
2		3KATF2SCPC	3KATF2SCAPC	3KATF2SCOM5	3KATF2SCOM4	3KATF2SCOM3
4		3KATF4SCPC	3KATF4SCAPC	3KATF4SCOM5	3KATF4SCOM4	3KATF4SCOM3
6		3KATF6SCPC	3KATF6SCAPC	3KATF6SCOM5	3KATF6SCOM4	3KATF6SCOM3
12		3KATF12SCPC	3KATF12SCAPC	3KATF12SCOM5	3KATF12SCOM4	3KATF12SCOM3
24		3KATF24SCPC	3KATF24SCAPC	3KATF24SCOM5	3KATF24SCOM4	3KATF24SCOM3
48		3KATF48SCPC	3KATF48SCAPC	3KATF48SCOM5	3KATF48SCOM4	3KATF48SCOM3

Fasern	Steckertyp	Artikelnummer Singlemode		Artikelnummer Multimode		
Anzahl	ST	PC	APC	OM5	OM4	OM3
2		3KATF2STPC		3KATF2STOM5	3KATF2STOM4	3KATF2STOM3
4		3KATF4STPC		3KATF4STOM5	3KATF4STOM4	3KATF4STOM3
6		3KATF6STPC		3KATF6STOM5	3KATF6STOM4	3KATF6STOM3
12		3KATF12STPC		3KATF12STOM5	3KATF12STOM4	3KATF12STOM3
24		3KATF24STPC		3KATF24STOM5	3KATF24STOM4	3KATF24STOM3
48		3KATF48STPC		3KATF48STOM5	3KATF48STOM4	3KATF48STOM3

LWL-Kabelendverschluss



Kabelendverschluss E2000

Spezifikationen

- Material: Aluminium
- Farbe: grau pulverbeschichtet
- Abmessung: 19" × 1 HE × 240 mm (B × H × T)
- Kabeleinführung: 2 Kabeleinführungsmöglichkeiten an der Rückwand
- Kabelentlastung: beidseitig montierbare Zugentlastung mit Bürstenleiste für Installationskabel
- Fronten: standard und compact, Druck mit Logo oder individueller Nummerierung
- Bestückung: E2000
- Anzahl Fasern: 1 bis 48 Fasern
- Ausbau: vorkonfektioniert oder spleissbereit

LWL-Kabelendverschluss

Bestallangaben E2000 standard

Fasern	Ausbau	Artikelnummer Singlemode		Artikelnummer Multimode		
Anzahl		PC	APC	OM5	OM4	OM3
2	Spleissb.	3KEVF2E2SPCS	3KEVF2E2SAPCS	3KEVF2E2SOM5S	3KEVF2E2SOM4S	3KEVF2E2SOM3S
	Vorkonf.	3KEVF2E2SPCV	3KEVF2E2SAPCV	3KEVF2E2SOM5V	3KEVF2E2SOM4V	3KEVF2E2SOM3V
4	Spleissb.	3KEVF4E2SPCS	3KEVF4E2SAPCS	3KEVF4E2SOM5S	3KEVF4E2SOM4S	3KEVF4E2SOM3S
	Vorkonf.	3KEVF4E2SPCV	3KEVF4E2SAPCV	3KEVF4E2SOM5V	3KEVF4E2SOM4V	3KEVF4E2SOM3V
6	Spleissb.	3KEVF6E2SPCS	3KEVF6E2SAPCS	3KEVF6E2SOM5S	3KEVF6E2SOM4S	3KEVF6E2SOM3S
	Vorkonf.	3KEVF6E2SPCV	3KEVF6E2SAPCV	3KEVF6E2SOM5V	3KEVF6E2SOM4V	3KEVF6E2SOM3V
12	Spleissb.	3KEVF12E2SPCS	3KEVF12E2SAPCS	3KEVF12E2SOM5S	3KEVF12E2SOM4S	3KEVF12E2SOM3S
	Vorkonf.	3KEVF12E2SPCV	3KEVF12E2SAPCV	3KEVF12E2SOM5V	3KEVF12E2SOM4V	3KEVF12E2SOM3V
24	Spleissb.	3KEVF24E2SPCS	3KEVF24E2SAPCS	3KEVF24E2SOM5S	3KEVF24E2SOM4S	3KEVF24E2SOM3S
	Vorkonf.	3KEVF24E2SPCV	3KEVF24E2SAPCV	3KEVF24E2SOM5V	3KEVF24E2SOM4V	3KEVF24E2SOM3V

Bestallangaben E2000 compact

Fasern	Ausbau	Artikelnummer Singlemode		Artikelnummer Multimode		
Anzahl		PC	APC	OM5	OM4	OM3
48	Spleissb.	3KEVF24E2CPCS	3KEVF24E2CAPCS	3KEVF48E2COM5S	3KEVF48E2COM4S	3KEVF48E2COM3S
	Vorkonf.	3KEVF24E2CPCV	3KEVF24E2CAPCV	3KEVF48E2COM5V	3KEVF48E2COM4V	3KEVF48E2COM3V



Kabelendverschluss LC

Spezifikationen

- Material: Aluminium
- Farbe: grau pulverbeschichtet
- Abmessung: 19" × 1 HE × 240 mm (B × H × T)
- Kabeleinführung: 2 Kabeleinführungsmöglichkeiten an der Rückwand
- Kabelentlastung: beidseitig montierbare Zugentlastung mit Bürstenleiste für Installationskabel
- Fronten: standard und versetzt, Druck mit Logo oder individueller Nummerierung
- Bestückung: LC duplex
- Anzahl Fasern: 1 bis 48 Fasern
- Ausbau: vorkonfektioniert oder spleissbereit

Bestellangaben LC duplex standard

Fasern	Ausbau	Artikelnummer Singlemode		Artikelnummer Multimode		
Anzahl		PC	APC	OM5	OM4	OM3
2	Spleissb.	3KEVF2LCSPCS	3KEVF2LCSAPCS	3KEVF2LCSOM5S	3KEVF2LCSOM4S	3KEVF2LCSOM3S
	Vorkonf.	3KEVF2LCSPCV	3KEVF2LCSAPCV	3KEVF2LCSOM5V	3KEVF2LCSOM4V	3KEVF2LCSOM3V
4	Spleissb.	3KEVF4LCSPCS	3KEVF4LCSAPCS	3KEVF4LCSOM5S	3KEVF4LCSOM4S	3KEVF4LCSOM3S
	Vorkonf.	3KEVF4LCSPCV	3KEVF4LCSAPCV	3KEVF4LCSOM5V	3KEVF4LCSOM4V	3KEVF4LCSOM3V
6	Spleissb.	3KEVF6LCSPCS	3KEVF6LCSAPCS	3KEVF6LCSOM5S	3KEVF6LCSOM4S	3KEVF6LCSOM3S
	Vorkonf.	3KEVF6LCSPCV	3KEVF6LCSAPCV	3KEVF6LCSOM5V	3KEVF6LCSOM4V	3KEVF6LCSOM3V
12	Spleissb.	3KEVF12LCSPCS	3KEVF12LCSAPCS	3KEVF12LCSOM5S	3KEVF12LCSOM4S	3KEVF12LCSOM3S
	Vorkonf.	3KEVF12LCSPCV	3KEVF12LCSAPCV	3KEVF12LCSOM5V	3KEVF12LCSOM4V	3KEVF12LCSOM3V
24	Spleissb.	3KEVF24LCSPCS	3KEVF24LCSAPCS	3KEVF24LCSOM5S	3KEVF24LCSOM4S	3KEVF24LCSOM3S
	Vorkonf.	3KEVF24LCSPCV	3KEVF24LCSAPCV	3KEVF24LCSOM5V	3KEVF24LCSOM4V	3KEVF24LCSOM3V

Bestellangaben LC duplex versetzt

Fasern	Ausbau	Artikelnummer Singlemode		Artikelnummer Multimode		
Anzahl		PC	APC	OM5	OM4	OM3
48	Spleissb.	3KEVF48LCVPCS	3KEVF48LCVAPCS	3KEVF48LCVOM5S	3KEVF48LCVOM4S	3KEVF48LCVOM3S
	Vorkonf.	3KEVF48LCVPCV	3KEVF48LCVAPCV	3KEVF48LCVOM5V	3KEVF48LCVOM4V	3KEVF48LCVOM3V

LWL-Kabelendverschluss



Kabelendverschluss SC

Spezifikationen

- Material: Aluminium
- Farbe: grau pulverbeschichtet
- Abmessung: 19" × 1 HE × 240 mm (B × H × T)
- Kabeleinführung: 2 Kabeleinführungsmöglichkeiten an der Rückwand
- Kabelentlastung: beidseitig montierbare Zugentlastung mit Bürstenleiste für Installationskabel
- Fronten: standard und versetzt, Druck mit Logo oder individueller Nummerierung
- Bestückung: SC duplex und simplex
- Anzahl Fasern: 1 bis 24 Fasern
- Ausbau: vorkonfektioniert oder spleissbereit

Bestellangaben SC duplex versetzt

Fasern	Ausbau	Artikelnummer Singlemode		Artikelnummer Multimode		
Anzahl		PC	APC	OM5	OM4	OM3
6	Spleissb.	3KEVF6SCDVPCS	3KEVF6SCDVAPCS	3KEVF6SCDVOM5S	3KEVF6SCDVOM4S	3KEVF6SCDVOM3S
	Vorkonf.	3KEVF6SCDVPCV	3KEVF6SCDVAPCV	3KEVF6SCDVOM5V	3KEVF6SCDVOM4V	3KEVF6SCDVOM3V
12	Spleissb.	3KEVF12SCDVPCS	3KEVF12SCDVAPCS	3KEVF12SCDVOM5S	3KEVF12SCDVOM4S	3KEVF12SCDVOM3S
	Vorkonf.	3KEVF12SCDVPCV	3KEVF12SCDVAPCV	3KEVF12SCDVOM5V	3KEVF12SCDVOM4V	3KEVF12SCDVOM3V
24	Spleissb.	3KEVF24SCDVPCS	3KEVF24SCDVAPCS	3KEVF24SCDVOM5S	3KEVF24SCDVOM4S	3KEVF24SCDVOM3S
	Vorkonf.	3KEVF24SCDVPCV	3KEVF24SCDVAPCV	3KEVF24SCDVOM5V	3KEVF24SCDVOM4V	3KEVF24SCDVOM3V

Bestellangaben SC simplex standard

Fasern	Ausbau	Artikelnummer Singlemode		Artikelnummer Multimode		
Anzahl		PC	APC	OM5	OM4	OM3
6	Spleissb.	3KEVF6SCSSPCS	3KEVF6SCSSAPCS	3KEVF6SCSSOM5S	3KEVF6SCSSOM4S	3KEVF6SCSSOM3S
	Vorkonf.	3KEVF6SCSSPCV	3KEVF6SCSSAPCV	3KEVF6SCSSOM5V	3KEVF6SCSSOM4V	3KEVF6SCSSOM3V
12	Spleissb.	3KEVF12SCSSPCS	3KEVF12SCSSAPCS	3KEVF12SCSSOM5S	3KEVF12SCSSOM4S	3KEVF12SCSSOM3S
	Vorkonf.	3KEVF12SCSSPCV	3KEVF12SCSSAPCV	3KEVF12SCSSOM5V	3KEVF12SCSSOM4V	3KEVF12SCSSOM3V



Spezifikationen

- Material: Aluminium
- Farbe: grau pulverbeschichtet
- Abmessung: 19" × 1 HE × 240 mm (B × H × T)
- Kabeleinführung: 2 Kabeleinführungsmöglichkeiten an der Rückwand
- Kabelentlastung: beidseitig montierbare Zugentlastung mit Bürstenleiste für Installationskabel
- Fronten: standard, Druck mit Logo oder individueller Nummerierung
- Bestückung: ST
- Anzahl Fasern: 1 bis 24 Fasern
- Ausbau: vorkonfektioniert oder spleissbereit

Bestellangaben ST standard

Fasern	Ausbau	Artikelnummer Singlemode		Artikelnummer Multimode		
		PC		OM5	OM4	OM3
2	Spleissb.	3KEVF2STPCS		3KEVF2STOM5S	3KEVF2STOM4S	3KEVF2STOM3S
	Vorkonf.	3KEVF2STPCV		3KEVF2STOM5V	3KEVF2STOM4V	3KEVF2STOM3V
4	Spleissb.	3KEVF4STPCS		3KEVF4STOM5S	3KEVF4STOM4S	3KEVF4STOM3S
	Vorkonf.	3KEVF4STPCV		3KEVF4STOM5V	3KEVF4STOM4V	3KEVF4STOM3V
6	Spleissb.	3KEVF6STPCS		3KEVF6STOM5S	3KEVF6STOM4S	3KEVF6STOM3S
	Vorkonf.	3KEVF6STPCV		3KEVF6STOM5V	3KEVF6STOM4V	3KEVF6STOM3V
12	Spleissb.	3KEVF12STPCS		3KEVF12STOM5S	3KEVF12STOM4S	3KEVF12STOM3S
	Vorkonf.	3KEVF12STPCV		3KEVF12STOM5V	3KEVF12STOM4V	3KEVF12STOM3V
24	Spleissb.	3KEVF24STPCS		3KEVF24STOM5S	3KEVF24STOM4S	3KEVF24STOM3S
	Vorkonf.	3KEVF24STPCV		3KEVF24STOM5V	3KEVF24STOM4V	3KEVF24STOM3V

LWL-Baugruppenträger

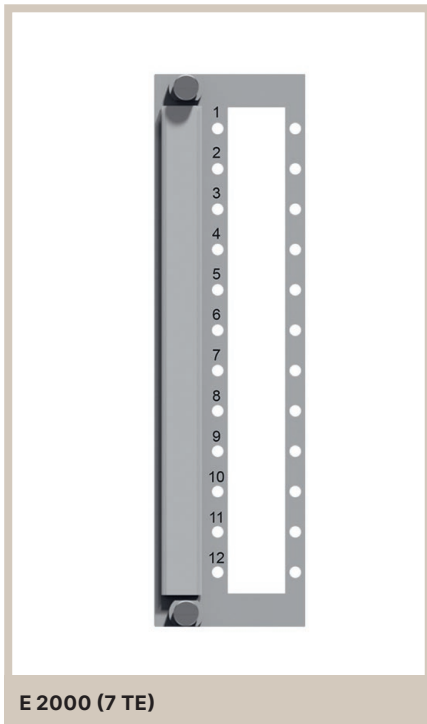


Spezifikationen

- Material: Aluminium
- Farbe: grau, pulverbeschichtet
- Abmessung: 19"/84 TE × 4 HE × 298 mm (B × H × T)
- Kabeleinführung: hinten rechts/links und seitlich
- Kabelentlastung: Zugentlastung mit Kabelbinder
- seitlich und hinten montierbar
- mit oder ohne Kabelmanagement

LWL-Baugruppenträger 19", 4HE

Höhe	Breite	Bezeichnung	Artikelnummer
Anzahl HE	Anzahl TE		
4	84	Baugruppenträger	3BGT4HE
3	7	Blindplatte	3BGTBP7TE
1		Rangiermanagement	3BGTRM



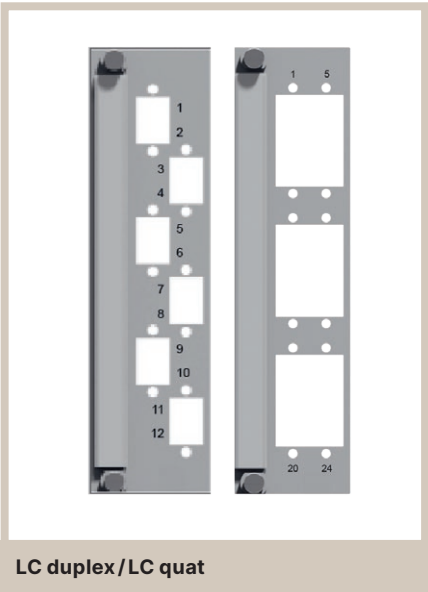
Spezifikationen

- Material: Aluminium
- Farbe: grau, pulverbeschichtet
- Abmessung: 7 TE × 3 HE
- Bestückung: E2000
- Anzahl Fasern: 1 bis 12 Fasern
- Ausbau: vorkonfektioniert oder spleissbereit

BGT Einschubmodule 7TE: Bestellangaben E2000 standard

Fasern	Ausbau	Artikelnummer Singlemode		Artikelnummer Multimode		
		PC	APC	OM5	OM4	OM3
2	Spleissb.	3BGT7F2E2PCS	3BGT7F2E2APCS	3BGT7F2E2OM5S	3BGT7F2E2OM4S	3BGT7F2E2OM3S
	Vorkonf.	3BGT7F2E2PCV	3BGT7F2E2APCV	3BGT7F2E2OM5V	3BGT7F2E2OM4V	3BGT7F2E2OM3V
4	Spleissb.	3BGT7F4E2PCS	3BGT7F4E2APCS	3BGT7F4E2OM5S	3BGT7F4E2OM4S	3BGT7F4E2OM3S
	Vorkonf.	3BGT7F4E2PCV	3BGT7F4E2APCV	3BGT7F4E2OM5V	3BGT7F4E2OM4V	3BGT7F4E2OM3V
6	Spleissb.	3BGT7F6E2PCS	3BGT7F6E2APCS	3BGT7F6E2OM5S	3BGT7F6E2OM4S	3BGT7F6E2OM3S
	Vorkonf.	3BGT7F6E2PCV	3BGT7F6E2APCV	3BGT7F6E2OM5V	3BGT7F6E2OM4V	3BGT7F6E2OM3V
12	Spleissb.	3BGT7F12E2PCS	3BGT7F12E2APCS	3BGT7F12E2OM5S	3BGT7F12E2OM4S	3BGT7F12E2OM3S
	Vorkonf.	3BGT7F12E2PCV	3BGT7F12E2APCV	3BGT7F12E2OM5V	3BGT7F12E2OM4V	3BGT7F12E2OM3V

LWL-BGT-Einschubmodule



Spezifikationen LC duplex

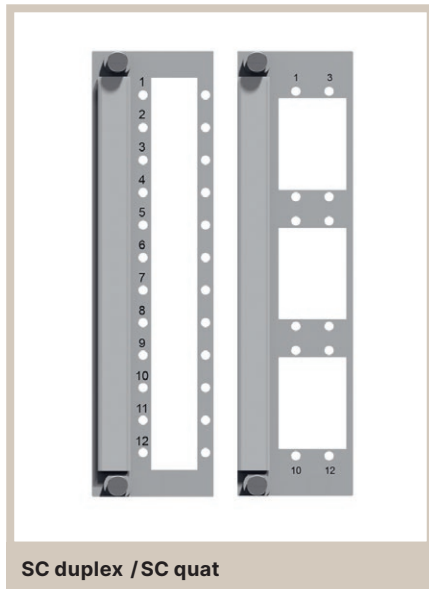
- Material: Aluminium
- Farbe: grau, pulverbeschichtet
- Abmessung: 7 TE × 3 HE
- Bestückung: LC duplex
- Anzahl Fasern: 1 bis 12 Fasern
- Ausbau: vorkonfektioniert oder spleissbereit

Spezifikationen LC quat

- Material: Aluminium
- Farbe: grau, pulverbeschichtet
- Abmessung: 7 TE × 3 HE
- Bestückung: LC quat
- Anzahl Fasern: 1 bis 24 Fasern
- Ausbau: vorkonfektioniert oder spleissbereit

BGT Einschubmodule 7TE: Bestellangaben LC Duplex

Fasern	Ausbau	Artikelnummer Singlemode		Artikelnummer Multimode		
		PC	APC	OM5	OM4	OM3
2	Spleissb.	3BGT7F2LCDPCS	3BGT7F2LCDAPCS	3BGT7F2LCDOM5S	3BGT7F2LCDOM4S	3BGT7F2LCDOM3S
	Vorkonf.	3BGT7F2LCDPCV	3BGT7F2LCDAPCV	3BGT7F2LCDOM5V	3BGT7F2LCDOM4V	3BGT7F2LCDOM3V
4	Spleissb.	3BGT7F4LCDPCS	3BGT7F4LCDAPCS	3BGT7F4LCDOM5S	3BGT7F4LCDOM4S	3BGT7F4LCDOM3S
	Vorkonf.	3BGT7F4LCDPCV	3BGT7F4LCDAPCV	3BGT7F4LCDOM5V	3BGT7F4LCDOM4V	3BGT7F4LCDOM3V
6	Spleissb.	3BGT7F6LCDPCS	3BGT7F6LCDAPCS	3BGT7F6LCDOM5S	3BGT7F6LCDOM4S	3BGT7F6LCDOM3S
	Voronf.	3BGT7F6LCDPCV	3BGT7F6LCDAPCV	3BGT7F6LCDOM5V	3BGT7F6LCDOM4V	3BGT7F6LCDOM3V
12	Spleissb.	3BGT7F12LCDPCS	3BGT7F12LCDAPCS	3BGT7F12LCDOM5S	3BGT7F12LCDOM4S	3BGT7F12LCDOM3S
	Vorkonf.	3BGT7F12LCDPCV	3BGT7F12LCDAPCV	3BGT7F12LCDOM5V	3BGT7F12LCDOM4V	3BGT7F12LCDOM3V



Spezifikationen SC Simplex

- Material: Aluminium
- Farbe: grau, pulverbeschichtet
- Abmessung: 7 TE × 3 HE
- Bestückung: SC simplex
- Anzahl Fasern: 1 bis 12 Fasern
- Ausbau: vorkonfektioniert oder spleissbereit

Spezifikationen SC Duplex

- Material: Aluminium
- Farbe: grau, pulverbeschichtet
- Abmessung: 7 TE × 3 HE
- Bestückung: SC duplex
- Anzahl Fasern: 1 bis 12 Fasern
- Ausbau: vorkonfektioniert oder spleissbereit

BGT Einschubmodule 7TE: Bestellangaben SC simplex

Fasern	Ausbau	Artikelnummer Singlemode		Artikelnummer Multimode		
		PC	APC	OM5	OM4	OM3
2	Spleissb.	3BGT7F2SCSPCS	3BGT7F2SCSAPCS	3BGT7F2SCSOM5S	3BGT7F2SCSOM4S	3BGT7F2SCSOM3S
	Vorkonf.	3BGT7F2SCSPCV	3BGT7F2SCSAPCV	3BGT7F2SCSOM5V	3BGT7F2SCSOM4V	3BGT7F2SCSOM3V
4	Spleissb.	3BGT7F4SCSPCS	3BGT7F4SCSAPCS	3BGT7F4SCSOM5S	3BGT7F4SCSOM4S	3BGT7F4SCSOM3S
	Vorkonf.	3BGT7F4SCSPCV	3BGT7F4SCSAPCV	3BGT7F4SCSOM5V	3BGT7F4SCSOM4V	3BGT7F4SCSOM3V
6	Spleissb.	3BGT7F6SCSPCS	3BGT7F6SCSAPCS	3BGT7F6SCSOM5S	3BGT7F6SCSOM4S	3BGT7F6SCSOM3S
	Vorkonf.	3BGT7F6SCSPCV	3BGT7F6SCSAPCV	3BGT7F6SCSOM5V	3BGT7F6SCSOM4V	3BGT7F6SCSOM3V
12	Spleissb.	3BGT7F12SCSPCS	3BGT7F12SCSAPCS	3BGT7F12SCSOM5S	3BGT7F12SCSOM4S	3BGT7F12SCSOM3S
	Vorkonf.	3BGT7F12SCSPCV	3BGT7F12SCSAPCV	3BGT7F12SCSOM5V	3BGT7F12SCSOM4V	3BGT7F12SCSOM3V

BGT Einschubmodule 7TE: SC Duplex

Fasern	Ausbau	Artikelnummer Singlemode		Artikelnummer Multimode		
		PC	APC	OM5	OM4	OM3
2	Spleissb.	3BGT7F2SCDPCS	3BGT7F2SCDAPCS	3BGT7F2SCDOM5S	3BGT7F2SCDOM4S	3BGT7F2SCDOM3S
	Vorkonf.	3BGT7F2SCDPCV	3BGT7F2SCDAPCV	3BGT7F2SCDOM5V	3BGT7F2SCDOM4V	3BGT7F2SCDOM3V
4	Spleissb.	3BGT7F4SCDPCS	3BGT7F4SCDAPCS	3BGT7F4SCDOM5S	3BGT7F4SCDOM4S	3BGT7F4SCDOM3S
	Vorkonf.	3BGT7F4SCDPCV	3BGT7F4SCDAPCV	3BGT7F4SCDOM5V	3BGT7F4SCDOM4V	3BGT7F4SCDOM3V
6	Spleissb.	3BGT7F6SCDPCS	3BGT7F6SCDAPCS	3BGT7F6SCDOM5S	3BGT7F6SCDOM4S	3BGT7F6SCDOM3S
	Vorkonf.	3BGT7F6SCDPCV	3BGT7F6SCDAPCV	3BGT7F6SCDOM5V	3BGT7F6SCDOM4V	3BGT7F6SCDOM3V
12	Spleissb.	3BGT7F12SCDPCS	3BGT7F12SCDAPCS	3BGT7F12SCDOM5S	3BGT7F12SCDOM4S	3BGT7F12SCDOM3S
	Vorkonf.	3BGT7F12SCDPCV	3BGT7F12SCDAPCV	3BGT7F12SCDOM5V	3BGT7F12SCDOM4V	3BGT7F12SCDOM3V

LWL-AP Box Superior



Spezifikationen

- Material: Aluminum
- Farbe: Lichtgrau RAL 7035
- Abmessungen: B 60 × H 132 × T 103
- Fronten: gerade oder 45° abgeschrägt
- Bestückung: E2000
- Anzahl Fasern: 1 bis 12
- Kabeleinführung: eine Kabeleinführung unten
- Ausbau: spleissbereit oder vorkonfektioniert

Bestellangaben E2000 gerade

Fasern	Ausbau	Artikelnummer Singlemode		Artikelnummer Multimode		
		PC	APC	OM5	OM4	OM3
4	Spleissb.	3APSGF4E2PCS	3APSGF4E2APCS	3APSGF4E2OM5S	3APSGF4E2OM4S	3APSGF4E2OM3S
	Vorkonf.	3APSGF4E2PCV	3APSGF4E2APCV	3APSGF4E2OM5V	3APSGF4E2OM4V	3APSGF4E2OM3V
6	Spleissb.	3APSGF6E2PCS	3APSGF6E2APCS	3APSGF6E2OM5S	3APSGF6E2OM4S	3APSGF6E2OM3S
	Vorkonf.	3APSGF6E2PCV	3APSGF6E2APCV	3APSGF6E2OM5V	3APSGF6E2OM4V	3APSGF6E2OM3V
12	Spleissb.	3APSGF12E2PCS	3APSGF12E2APCS	3APSGF12E2OM5S	3APSGF12E2OM4S	3APSGF12E2OM3S
	Vorkonf.	3APSGF12E2PCV	3APSGF12E2APCV	3APSGF12E2OM5V	3APSGF12E2OM4V	3APSGF12E2OM3V

Bestellangaben E2000 45° abgeschrägt

Fasern	Ausbau	Artikelnummer Singlemode		Artikelnummer Multimode		
		PC	APC	OM5	OM4	OM3
4	Spleissb.	3APS45F4E2PCS	3APS45F4E2APCS	3APS45F4E2OM5S	3APS45F4E2OM4S	3APS45F4E2OM3S
	Vorkonf.	3APS45F4E2PCV	3APS45F4E2APCV	3APS45F4E2OM5V	3APS45F4E2OM4V	3APS45F4E2OM3V
6	Spleissb.	3APS45F6E2PCS	3APS45F6E2APCS	3APS45F6E2OM5S	3APS45F6E2OM4S	3APS45F6E2OM3S
	Vorkonf.	3APS45F6E2PCV	3APS45F6E2APCV	3APS45F6E2OM5V	3APS45F6E2OM4V	3APS45F6E2OM3V
12	Spleissb.	3APS45F12E2PCS	3APS45F12E2APCS	3APS45F12E2OM5S	3APS45F12E2OM4S	3APS45F12E2OM3S
	Vorkonf.	3APS45F12E2PCV	3APS45F12E2APCV	3APS45F12E2OM5V	3APS45F12E2OM4V	3APS45F12E2OM3V

LWL-AP Box Superior

RUL



AP Box Superior LC duplex gerade



AP Box Superior LC duplex 45° abgeschrägt

Spezifikationen

- Material: Aluminum
- Farbe: Lichtgrau RAL 7035
- Abmessungen: B 60 × H 132 × T 103
- Fronten: gerade oder 45° abgeschrägt
- Bestückung: LC
- Anzahl Fasern: 1 bis 24
- Kabeleinführung: eine Kabeleinführung unten
- Ausbau: spleissbereit oder vorkonfektioniert

Bestellangaben LC duplex gerade

Fasern	Ausbau	Artikelnummer Singlemode		Artikelnummer Multimode		
Anzahl		PC	APC	OM5	OM4	OM3
4	Spleissb.	3APSGF4LCPCS	3APSGF4LCAPCS	3APSGF4LCOM5S	3APSGF4LCOM4S	3APSGF4LCOM3S
	Vorkonf.	3APSGF4LCPCV	3APSGF4LCAPCV	3APSGF4LCOM5V	3APSGF4LCOM4V	3APSGF4LCOM3V
6	Spleissb.	3APSGF6LCPCS	3APSGF6LCAPCS	3APSGF6LCOM5S	3APSGF6LCOM4S	3APSGF6LCOM3S
	Vorkonf.	3APSGF6LCPCV	3APSGF6LCAPCV	3APSGF6LCOM5V	3APSGF6LCOM4V	3APSGF6LCOM3V
12	Spleissb.	3APSGF12LCPCS	3APSGF12LCAPCS	3APSGF12LCOM5S	3APSGF12LCOM4S	3APSGF12LCOM3S
	Vorkonf.	3APSGF12LCPCV	3APSGF12LCAPCV	3APSGF12LCOM5V	3APSGF12LCOM4V	3APSGF12LCOM3V
24	Spleissb.	3APSGF24LCPCS	3APSGF24LCAPCS	3APSGF24LCOM5S	3APSGF24LCOM4S	3APSGF24LCOM3S
	Vorkonf.	3APSGF24LCPCV	3APSGF24LCAPCV	3APSGF24LCOM5V	3APSGF24LCOM4V	3APSGF24LCOM3V

Bestellangaben LC duplex 45° abgeschrägt

Fasern	Ausbau	Artikelnummer Singlemode		Artikelnummer Multimode		
Anzahl		PC	APC	OM5	OM4	OM3
4	Spleissb.	3APS45F4LCPCS	3APS45F4LCAPCS	3APS45F4LCOM5S	3APS45F4LCOM4S	3APS45F4LCOM3S
	Vorkonf.	3APS45F4LCPCV	3APS45F4LCAPCV	3APS45F4LCOM5V	3APS45F4LCOM4V	3APS45F4LCOM3V
6	Spleissb.	3APS45F6LCPCS	3APS45F6LCAPCS	3APS45F6LCOM5S	3APS45F6LCOM4S	3APS45F6LCOM3S
	Vorkonf.	3APS45F6LCPCV	3APS45F6LCAPCV	3APS45F6LCOM5V	3APS45F6LCOM4V	3APS45F6LCOM3V
12	Spleissb.	3APS45F12LCPCS	3APS45F12LCAPCS	3APS45F12LCOM5S	3APS45F12LCOM4S	3APS45F12LCOM3S
	Vorkonf.	3APS45F12LCPCV	3APS45F12LCAPCV	3APS45F12LCOM5V	3APS45F12LCOM4V	3APS45F12LCOM3V
24	Spleissb.	3APS45F24LCPCS	3APS45F24LCAPCS	3APS45F24LCOM5S	3APS45F24LCOM4S	3APS45F24LCOM3S
	Vorkonf.	3APS45F24LCPCV	3APS45F24LCAPCV	3APS45F24LCOM5V	3APS45F24LCOM4V	3APS45F24LCOM3V

LWL-AP Box Superior



AP Box Superior SC gerade



AP Box Superior SC 45° abgeschrägt

Spezifikationen

- Material: Aluminum
- Farbe: Lichtgrau RAL 7035
- Abmessungen: B 60 × H 132 × T 103
- Fronten: gerade oder 45° abgeschrägt
- Bestückung: SC
- Anzahl Fasern: 1 bis 12
- Kabeleinführung: eine Kabeleinführung unten
- Ausbau: spleissbereit oder vorkonfektioniert

Bestellangaben SC simplex gerade

Fasern	Ausbau	Artikelnummer Singlemode		Artikelnummer Multimode		
Anzahl		PC	APC	OM5	OM4	OM3
4	Spleissb.	3APSGF4SCSPCS	3APSGF4SCSAPCS	3APSGF4SCSOM5S	3APSGF4SCSOM4S	3APSGF4SCSOM3S
	Vorkonf.	3APSGF4SCSPCV	3APSGF4SCSAPCV	3APSGF4SCSOM5V	3APSGF4SCSOM4V	3APSGF4SCSOM3V
6	Spleissb.	3APSGF6SCSPCS	3APSGF6SCSAPCS	3APSGF6SCSOM5S	3APSGF6SCSOM4S	3APSGF6SCSOM3S
	Vorkonf.	3APSGF6SCSPCV	3APSGF6SCSAPCV	3APSGF6SCSOM5V	3APSGF6SCSOM4V	3APSGF6SCSOM3V
12	Spleissb.	3APSGF12SCSPCS	3APSGF12SCSAPCS	3APSGF12SCSOM5S	3APSGF12SCSOM4S	3APSGF12SCSOM3S
	Vorkonf.	3APSGF12SCSPCV	3APSGF12SCSAPCV	3APSGF12SCSOM5V	3APSGF12SCSOM4V	3APSGF12SCSOM3V

Bestellangaben SC simplex 45° abgeschrägt

Fasern	Ausbau	Artikelnummer Singlemode		Artikelnummer Multimode		
Anzahl		PC	APC	OM5	OM4	OM3
4	Spleissb.	3APS45F4SCSPCS	3APS45F4SCSAPCS	3APS45F4SCSOM5S	3APS45F4SCSOM4S	3APS45F4SCSOM3S
	Vorkonf.	3APS45F4SCSPCV	3APS45F4SCSAPCV	3APS45F4SCSOM5V	3APS45F4SCSOM4V	3APS45F4SCSOM3V
6	Spleissb.	3APS45F6SCSPCS	3APS45F6SCSAPCS	3APS45F6SCSOM5S	3APS45F6SCSOM4S	3APS45F6SCSOM3S
	Vorkonf.	3APS45F6SCSPCV	3APS45F6SCSAPCV	3APS45F6SCSOM5V	3APS45F6SCSOM4V	3APS45F6SCSOM3V
12	Spleissb.	3APS45F12SCSPCS	3APS45F12SCSAPCS	3APS45F12SCSOM5S	3APS45F12SCSOM4S	3APS45F12SCSOM3S
	Vorkonf.	3APS45F12SCSPCV	3APS45F12SCSAPCV	3APS45F12SCSOM5V	3APS45F12SCSOM4V	3APS45F12SCSOM3V

Bestellangaben SC duplex 45° abgeschrägt

Fasern	Ausbau	Artikelnummer Singlemode		Artikelnummer Multimode		
Anzahl		PC	APC	OM5	OM4	OM3
4	Spleissb.	3APS45F4SCDPCS	3APS45F4SCDAPCS	3APS45F4SCDOM5S	3APS45F4SCDOM4S	3APS45F4SCDOM3S
	Vorkonf.	3APS45F4SCDPCV	3APS45F4SCDAPCV	3APS45F4SCDOM5V	3APS45F4SCDOM4V	3APS45F4SCDOM3V
6	Spleissb.	3APS45F6SCDPCS	3APS45F6SCDAPCS	3APS45F6SCDOM5S	3APS45F6SCDOM4S	3APS45F6SCDOM3S
	Vorkonf.	3APS45F6SCDPCV	3APS45F6SCDAPCV	3APS45F6SCDOM5V	3APS45F6SCDOM4V	3APS45F6SCDOM3V
12	Spleissb.	3APS45F12SCDPCS	3APS45F12SCDAPCS	3APS45F12SCDOM5S	3APS45F12SCDOM4S	3APS45F12SCDOM3S
	Vorkonf.	3APS45F12SCDPCV	3APS45F12SCDAPCV	3APS45F12SCDOM5V	3APS45F12SCDOM4V	3APS45F12SCDOM3V

LWL-HUTschienenmodul Superior

RUL



E2000 gerade



E2000 45° abgeschrägt

Spezifikationen

- Material: Aluminum
- Farbe: Lichtgrau RAL 7035
- Abmessungen: B 60 × H 132 × T 103
- Fronten: gerade oder 45° abgeschrägt
- Bestückung: E2000
- Anzahl Fasern: 1 bis 12
- Kabeleinführung: eine Kabeleinführung unten
- Ausbau: spleissbereit oder vorkonfektioniert

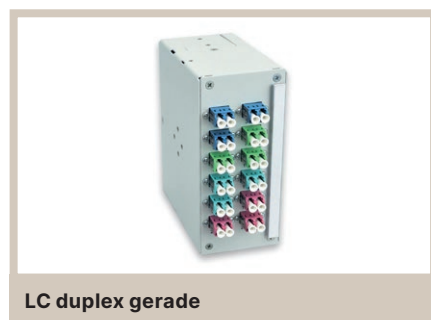
Bestellangaben E2000 gerade

Fasern	Ausbau	Artikelnummer Singlemode		Artikelnummer Multimode		
		PC	APC	OM5	OM4	OM3
4	Spleissb.	3HMSGF4E2PCS	3HMSGF4E2APCS	3HMSGF4E2OM5S	3HMSGF4E2OM4S	3HMSGF4E2OM3S
	Vorkonf.	3HMSGF4E2PCV	3HMSGF4E2APCV	3HMSGF4E2OM5V	3HMSGF4E2OM4V	3HMSGF4E2OM3V
6	Spleissb.	3HMSGF6E2PCS	3HMSGF6E2APCS	3HMSGF6E2OM5S	3HMSGF6E2OM4S	3HMSGF6E2OM3S
	Vorkonf.	3HMSGF6E2PCV	3HMSGF6E2APCV	3HMSGF6E2OM5V	3HMSGF6E2OM4V	3HMSGF6E2OM3V
12	Spleissb.	3HMSGF12E2PCS	3HMSGF12E2APCS	3HMSGF12E2OM5S	3HMSGF12E2OM4S	3HMSGF12E2OM3S
	Vorkonf.	3HMSGF12E2PCV	3HMSGF12E2APCV	3HMSGF12E2OM5V	3HMSGF12E2OM4V	3HMSGF12E2OM3V

Bestellangaben E2000 45° abgeschrägt

Fasern	Ausbau	Artikelnummer Singlemode		Artikelnummer Multimode		
		PC	APC	OM5	OM4	OM3
4	Spleissb.	3HMS45F4E2PCS	3HMS45F4E2APCS	3HMS45F4E2OM5S	3HMS45F4E2OM4S	3HMS45F4E2OM3S
	Vorkonf.	3HMS45F4E2PCV	3HMS45F4E2APCV	3HMS45F4E2OM5V	3HMS45F4E2OM4V	3HMS45F4E2OM3V
6	Spleissb.	3HMS45F6E2PCS	3HMS45F6E2APCS	3HMS45F6E2OM5S	3HMS45F6E2OM4S	3HMS45F6E2OM3S
	Vorkonf.	3HMS45F6E2PCV	3HMS45F6E2APCV	3HMS45F6E2OM5V	3HMS45F6E2OM4V	3HMS45F6E2OM3V
12	Spleissb.	3HMS45F12E2PCS	3HMS45F12E2APCS	3HMS45F12E2OM5S	3HMS45F12E2OM4S	3HMS45F12E2OM3S
	Vorkonf.	3HMS45F12E2PCV	3HMS45F12E2APCV	3HMS45F12E2OM5V	3HMS45F12E2OM4V	3HMS45F12E2OM3V

LWL-HUTschienenmodul Superior



Spezifikationen

- Material: Aluminum
- Farbe: Lichtgrau RAL 7035
- Abmessungen: B 60 × H 132 × T 103
- Fronten: gerade oder 45° abgeschrägt
- Bestückung: LC
- Anzahl Fasern: 1 bis 24
- Kabeleinführung: eine Kabeleinführung unten
- Ausbau: spleissbereit oder vorkonfektioniert

Bestellangaben LC duplex gerade

Fasern	Ausbau	Artikelnummer Singlemode		Artikelnummer Multimode		
Anzahl		PC	APC	OM5	OM4	OM3
4	Spleissb.	3HMSGF4LCPCS	3HMSGF4LCAPCS	3HMSGF4LCOM5S	3HMSGF4LCOM4S	3HMSGF4LCOM3S
	Vorkonf.	3HMSGF4LCPCV	3HMSGF4LCAPCV	3HMSGF4LCOM5V	3HMSGF4LCOM4V	3HMSGF4LCOM3V
6	Spleissb.	3HMSGF6LCPCS	3HMSGF6LCAPCS	3HMSGF6LCOM5S	3HMSGF6LCOM4S	3HMSGF6LCOM3S
	Vorkonf.	3HMSGF6LCPCV	3HMSGF6LCAPCV	3HMSGF6LCOM5V	3HMSGF6LCOM4V	3HMSGF6LCOM3V
12	Spleissb.	3HMSGF12LCPCS	3HMSGF12LCAPCS	3HMSGF12LCOM5S	3HMSGF12LCOM4S	3HMSGF12LCOM3S
	Vorkonf.	3HMSGF12LCPCV	3HMSGF12LCAPCV	3HMSGF12LCOM5V	3HMSGF12LCOM4V	3HMSGF12LCOM3V
24	Spleissb.	3HMSGF24LCPCS	3HMSGF24LCAPCS	3HMSGF24LCOM5S	3HMSGF24LCOM4S	3HMSGF24LCOM3S
	Vorkonf.	3HMSGF24LCPCV	3HMSGF24LCAPCV	3HMSGF24LCOM5V	3HMSGF24LCOM4V	3HMSGF24LCOM3V

Bestellangaben LC duplex 45° abgeschrägt

Fasern	Ausbau	Artikelnummer Singlemode		Artikelnummer Multimode		
Anzahl		PC	APC	OM5	OM4	OM3
4	Spleissb.	3HMS45F4LCPCS	3HMS45F4LCAPCS	3HMS45F4LCOM5S	3HMS45F4LCOM4S	3HMS45F4LCOM3S
	Vorkonf.	3HMS45F4LCPCV	3HMS45F4LCAPCV	3HMS45F4LCOM5V	3HMS45F4LCOM4V	3HMS45F4LCOM3V
6	Spleissb.	3HMS45F6LCPCS	3HMS45F6LCAPCS	3HMS45F6LCOM5S	3HMS45F6LCOM4S	3HMS45F6LCOM3S
	Vorkonf.	3HMS45F6LCPCV	3HMS45F6LCAPCV	3HMS45F6LCOM5V	3HMS45F6LCOM4V	3HMS45F6LCOM3V
12	Spleissb.	3HMS45F12LCPCS	3HMS45F12LCAPCS	3HMS45F12LCOM5S	3HMS45F12LCOM4S	3HMS45F12LCOM3S
	Vorkonf.	3HMS45F12LCPCV	3HMS45F12LCAPCV	3HMS45F12LCOM5V	3HMS45F12LCOM4V	3HMS45F12LCOM3V
24	Spleissb.	3HMS45F24LCPCS	3HMS45F24LCAPCS	3HMS45F24LCOM5S	3HMS45F24LCOM4S	3HMS45F24LCOM3S
	Vorkonf.	3HMS45F24LCPCV	3HMS45F24LCAPCV	3HMS45F24LCOM5V	3HMS45F24LCOM4V	3HMS45F24LCOM3V

LWL-HUTschienenmodul Superior

RUL



SC simplex 45° abgeschrägt



SC duplex gerade

Spezifikationen

- Material: Aluminum
- Farbe: Lichtgrau RAL 7035
- Abmessungen: B 60 × H 132 × T 103
- Fronten: gerade oder 45° abgeschrägt
- Bestückung: SC
- Anzahl Fasern: 1 bis 12
- Kabeleinführung: eine Kabeleinführung unten
- Ausbau: spleissbereit oder vorkonfektioniert

Bestellangaben SC simplex gerade

Fasern	Ausbau	Artikelnummer Singlemode		Artikelnummer Multimode		
Anzahl		PC	APC	OM5	OM4	OM3
4	Spleissb.	3HMSGF4SCSPCS	3HMSGF4SCSAPCS	3HMSGF4SCSOM5S	3HMSGF4SCSOM4S	3HMSGF4SCSOM3S
	Vorkonf.	3HMSGF4SCSPCV	3HMSGF4SCSAPCV	3HMSGF4SCSOM5V	3HMSGF4SCSOM4V	3HMSGF4SCSOM3V
6	Spleissb.	3HMSGF6SCSPCS	3HMSGF6SCSAPCS	3HMSGF6SCSOM5S	3HMSGF6SCSOM4S	3HMSGF6SCSOM3S
	Vorkonf.	3HMSGF6SCSPCV	3HMSGF6SCSAPCV	3HMSGF6SCSOM5V	3HMSGF6SCSOM4V	3HMSGF6SCSOM3V
12	Spleissb.	3HMSGF12SCSPCS	3HMSGF12SCSAPCS	3HMSGF12SCSOM5S	3HMSGF12SCSOM4S	3HMSGF12SCSOM3S
	Vorkonf.	3HMSGF12SCSPCV	3HMSGF12SCSAPCV	3HMSGF12SCSOM5V	3HMSGF12SCSOM4V	3HMSGF12SCSOM3V

Bestellangaben SC simplex 45° abgeschrägt

Fasern	Ausbau	Artikelnummer Singlemode		Artikelnummer Multimode		
Anzahl		PC	APC	OM5	OM4	OM3
4	Spleissb.	3HMS45F4SCSPCS	3HMS45F4SCSAPCS	3HMS45F4SCSOM5S	3HMS45F4SCSOM4S	3HMS45F4SCSOM3S
	Vorkonf.	3HMS45F4SCSPCV	3HMS45F4SCSAPCV	3HMS45F4SCSOM5V	3HMS45F4SCSOM4V	3HMS45F4SCSOM3V
6	Spleissb.	3HMS45F6SCSPCS	3HMS45F6SCSAPCS	3HMS45F6SCSOM5S	3HMS45F6SCSOM4S	3HMS45F6SCSOM3S
	Vorkonf.	3HMS45F6SCSPCV	3HMS45F6SCSAPCV	3HMS45F6SCSOM5V	3HMS45F6SCSOM4V	3HMS45F6SCSOM3V
12	Spleissb.	3HMS45F12SCSPCS	3HMS45F12SCSAPCS	3HMS45F12SCSOM5S	3HMS45F12SCSOM4S	3HMS45F12SCSOM3S
	Vorkonf.	3HMS45F12SCSPCV	3HMS45F12SCSAPCV	3HMS45F12SCSOM5V	3HMS45F12SCSOM4V	3HMS45F12SCSOM3V

Bestellangaben SC duplex 45° abgeschrägt

Fasern	Ausbau	Artikelnummer Singlemode		Artikelnummer Multimode		
Anzahl		PC	APC	OM5	OM4	OM3
4	Spleissb.	3HMS45F4SCDPCS	3HMS45F4SCDAPCS	3HMS45F4SCDOM5S	3HMS45F4SCDOM4S	3HMS45F4SCDOM3S
	Vorkonf.	3HMS45F4SCDPCV	3HMS45F4SCDAPCV	3HMS45F4SCDOM5V	3HMS45F4SCDOM4V	3HMS45F4SCDOM3V
6	Spleissb.	3HMS45F6SCDPCS	3HMS45F6SCDAPCS	3HMS45F6SCDOM5S	3HMS45F6SCDOM4S	3HMS45F6SCDOM3S
	Vorkonf.	3HMS45F6SCDPCV	3HMS45F6SCDAPCV	3HMS45F6SCDOM5V	3HMS45F6SCDOM4V	3HMS45F6SCDOM3V
12	Spleissb.	3HMS45F12SCDPCS	3HMS45F12SCDAPCS	3HMS45F12SCDOM5S	3HMS45F12SCDOM4S	3HMS45F12SCDOM3S
	Vorkonf.	3HMS45F12SCDPCV	3HMS45F12SCDAPCV	3HMS45F12SCDOM5V	3HMS45F12SCDOM4V	3HMS45F12SCDOM3V

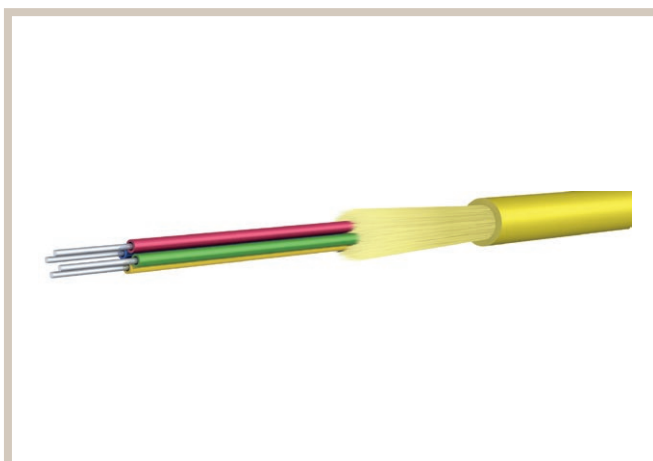
FTTH

Spezifikationen

- Dosen: 2× LC-Dosen
- Ausführung 4 Volladern
- Zugentlastung: Aramidgarn
- Brandschutz: DCA-S 1a, d0, a1
- Kabelmantel: LSHF, ø2,8 mm, gelb
- Kabellänge: wählbar



Dose



Mikrobündelkabel

Mikrobündelkabel

Fasern Anzahl	Fasertyp	Brandschutzklasse	Kabellänge	Artikel-Nr.
4	G.657.A2	Dca-s1a-d0-a1	wählbar	3FTTHF4G

FTTH UP Dose spleissbereit

Fasern Anzahl	Material	Bestückung	Artikel-Nr.
4	Kunststoff	2× LC duplex, APC	3FTTHUPF4LCAPCS

FTTH AP Dose spleissbereit

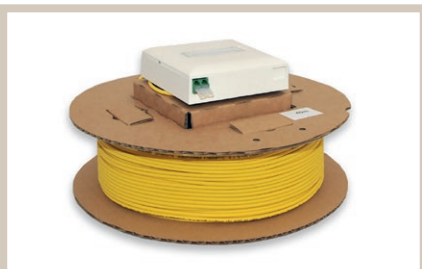
Fasern Anzahl	Material	Bestückung	Artikel-Nr.
4	Kunststoff	2× LC duplex, APC	3FTTHAPF4LCAS



FTTH AP Dose, vorkonfektioniert

FTTH UP-Dose vorkonfektioniert

Leitungslänge	Artikel-Nr.
Bestückung	2× LC Duplex, APC
10m	3FTTHUPF4LCA010
20m	3FTTHUPF4LCA020
30m	3FTTHUPF4LCA030
40m	3FTTHUPF4LCA040
50m	3FTTHUPF4LCA050
60m	3FTTHUPF4LCA060
70m	3FTTHUPF4LCA070
80m	3FTTHUPF4LCA080
90m	3FTTHUPF4LCA090
100m	3FTTHUPF4LCA100



FTTH UP Dose, vorkonfektioniert

FTTH AP-Dose vorkonfektioniert

Leitungslänge	Artikel-Nr.
Bestückung	2× LC Duplex, APC
10m	3FTTHAPF4LCA010
20m	3FTTHAPF4LCA020
30m	3FTTHAPF4LCA030
40m	3FTTHAPF4LCA040
50m	3FTTHAPF4LCA050
60m	3FTTHAPF4LCA060
70m	3FTTHAPF4LCA070
80m	3FTTHAPF4LCA080
90m	3FTTHAPF4LCA090
100m	3FTTHAPF4LCA100

HAK / BEP



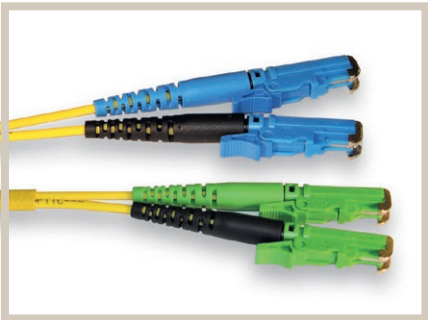
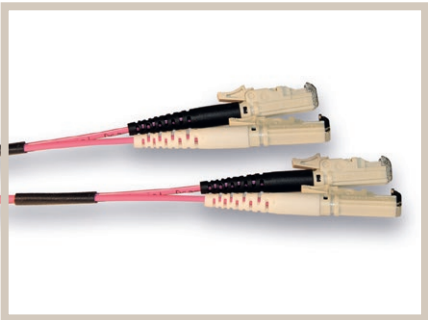
Hausanschlusskasten



Spleissmodul

Hausanschlusskasten		
Nutzungseinheiten Anzahl	Grösse mm (HBT)	Artikel-Nr.
6	290 × 155 × 60	13HAKN6K
14	270 × 430 × 125	13HAKN14K
24	320 × 500 × 150	13HAKN24K
40	395 × 550 × 175	13HAKN40K

LWL-Patchkabel



Spezifikationen

- Kabeltyp: Huber + Suhner AG, metallfrei
- Zugentlastung: jede Faser zugentlastet, Aramidgarn
- Brandschutz: D_{CA-S} 1a, d0, a1
- Kabelmantel: halogenfrei, Fig. 8 oder Fig. 0 (APC 8° oder PC 0°)
- Kabellänge: wählbar

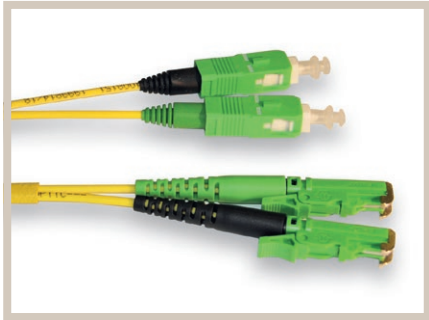
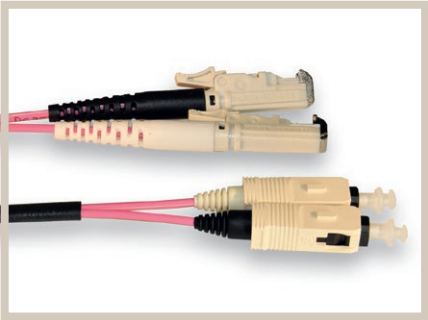
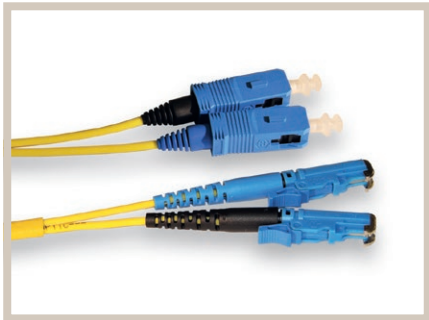
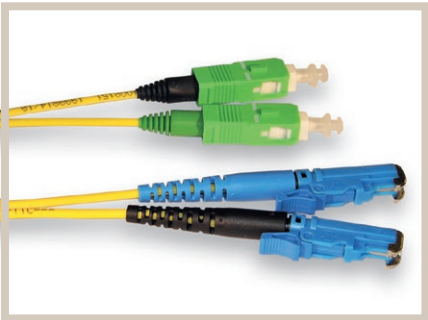
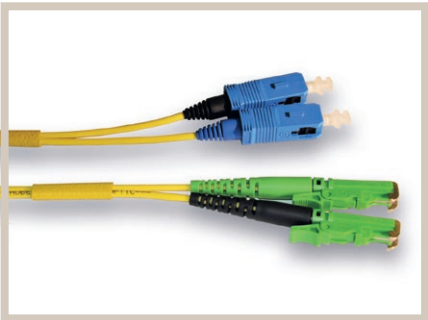
Bestellangaben E2000 – E2000

Ausführung	Kabelmantel	Längen in m	Artikelnummer Singlemode		
simplex			PC/PC	PC/APC	APC/APC
		1	3PKE2E2PPS010	3PKE2E2PAS010	3PKE2E2AAS010
		2	3PKE2E2PPS020	3PKE2E2PAS020	3PKE2E2AAS020
		5	3PKE2E2PPS050	3PKE2E2PAS050	3PKE2E2AAS050
Ausführung	Kabelmantel	Längen in m	Artikelnummer Multimode		
simplex			OM5 (PC)	OM4 (PC)	OM3 (PC)
		1	3PKE2E2OM5S010	3PKE2E2OM4S010	3PKE2E2OM3S010
		2	3PKE2E2OM5S020	3PKE2E2OM4S020	3PKE2E2OM3S020
		5	3PKE2E2OM5S050	3PKE2E2OM4S050	3PKE2E2OM3S050

Ausführung	Kabelmantel	Längen in m	Artikelnummer Singlemode		
duplex	Fig.8		PC/PC	PC/APC	APC/APC
		1	3PKE2E2PP8010	3PKE2E2PA8010	3PKE2E2AA8010
		2	3PKE2E2PP8020	3PKE2E2PA8020	3PKE2E2AA8020
		5	3PKE2E2PP8050	3PKE2E2PA8050	3PKE2E2AA8050
Ausführung	Kabelmantel	Längen in m	Artikelnummer Multimode		
duplex	Fig.8		OM5 (PC)	OM4 (PC)	OM3 (PC)
		1	3PKE2E2OM58010	3PKE2E2OM48010	3PKE2E2OM38010
		2	3PKE2E2OM58020	3PKE2E2OM48020	3PKE2E2OM38020
		5	3PKE2E2OM58050	3PKE2E2OM48050	3PKE2E2OM38050

Ausführung	Kabelmantel	Längen in m	Artikelnummer Singlemode		
duplex	Fig.0		PC/PC	PC/APC	APC/APC
		1	3PKE2E2PP0010	3PKE2E2PA0010	3PKE2E2AA0010
		2	3PKE2E2PP0020	3PKE2E2PA0020	3PKE2E2AA0020
		5	3PKE2E2PP0050	3PKE2E2PA0050	3PKE2E2AA0050
Ausführung	Kabelmantel	Längen in m	Artikelnummer Multimode		
duplex	Fig.0		OM5 (PC)	OM4 (PC)	OM3 (PC)
		1	3PKE2E2OM50010	3PKE2E2OM40010	3PKE2E2OM30010
		2	3PKE2E2OM50020	3PKE2E2OM40020	3PKE2E2OM30020
		5	3PKE2E2OM50050	3PKE2E2OM40050	3PKE2E2OM30050

LWL-Patchkabel



Spezifikationen

- Kabeltyp: Huber + Suhner AG, metallfrei
- Zugentlastung: jede Faser zugentlastet, Aramidgarn
- Brandschutz: D_{CA-S} 1a, d0, a1
- Kabelmantel: halogenfrei, Fig. 8 oder Fig. 0 (APC 8° oder PC 0°)
- Kabellänge: wählbar

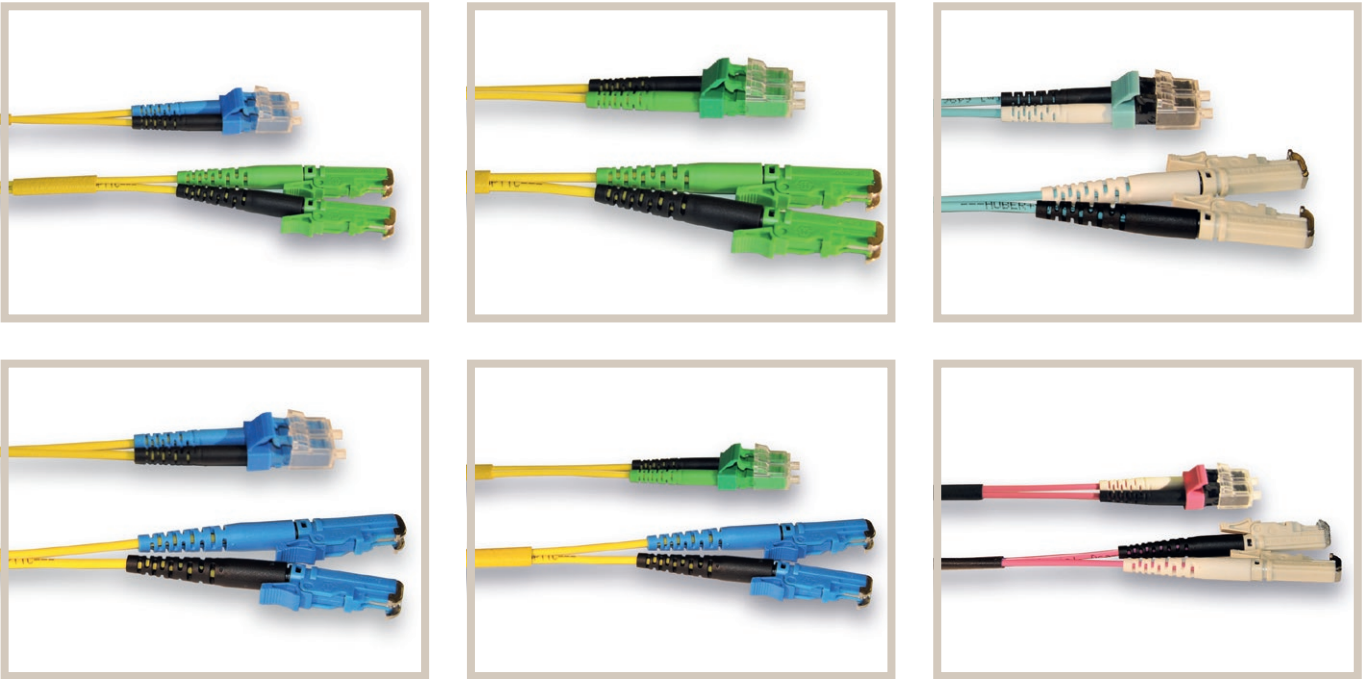
Bestellangaben E2000 – SC

Ausführung	Kabelmantel	Längen in m	Artikelnummer Singlemode			
simplex			PC/PC	APC/PC	PC/APC	APC/APC
		1	3PKE2SCPPS010	3PKE2SCAPS010	3PKE2SCPAS010	3PKE2SCAAS010
		2	3PKE2SCPPS020	3PKE2SCAPS020	3PKE2SCPAS020	3PKE2SCAAS020
		5	3PKE2SCPPS050	3PKE2SCAPS050	3PKE2SCPAS050	3PKE2SCAAS050
Ausführung	Kabelmantel	Längen in m	Artikelnummer Multimode			
simplex			OM5 (PC)	OM4 (PC)	OM3 (PC)	
		1	3PKE2SCOM5S010	3PKE2SCOM4S010	3PKE2SCOM3S010	
		2	3PKE2SCOM5S020	3PKE2SCOM4S020	3PKE2SCOM3S020	
		5	3PKE2SCOM5S050	3PKE2SCOM4S050	3PKE2SCOM3S050	

Ausführung	Kabelmantel	Längen in m	Artikelnummer Singlemode			
duplex	Fig.8		PC/PC	APC/PC	PC/APC	APC/APC
		1	3PKE2SCPP8010	3PKE2SCAP8010	3PKE2SCPA8010	3PKE2SCAA8010
		2	3PKE2SCPP8020	3PKE2SCAP8020	3PKE2SCPA8020	3PKE2SCAA8020
		5	3PKE2SCPP8050	3PKE2SCAP8050	3PKE2SCPA8050	3PKE2SCAA8050
Ausführung	Kabelmantel	Längen in m	Artikelnummer Multimode			
duplex	Fig.8		OM5 (PC)	OM4 (PC)	OM3 (PC)	
		1	3PKE2SCOM58010	3PKE2SCOM48010	3PKE2SCOM38010	
		2	3PKE2SCOM58020	3PKE2SCOM48020	3PKE2SCOM38020	
		5	3PKE2SCOM58050	3PKE2SCOM48050	3PKE2SCOM38050	

Ausführung	Kabelmantel	Längen in m	Artikelnummer Singlemode			
duplex	Fig.0		PC/PC	APC/PC	PC/APC	APC/APC
		1	3PKE2SCPP0010	3PKE2SCAP0010	3PKE2SCPA0010	3PKE2SCAA0010
		2	3PKE2SCPP0020	3PKE2SCAP0020	3PKE2SCPA0020	3PKE2SCAA0020
		5	3PKE2SCPP0050	3PKE2SCAP0050	3PKE2SCPA0050	3PKE2SCAA0050
Ausführung	Kabelmantel	Längen in m	Artikelnummer Multimode			
duplex	Fig.0		OM5 (PC)	OM4 (PC)	OM3 (PC)	
		1	3PKE2SCOM50010	3PKE2SCOM40010	3PKE2SCOM30010	
		2	3PKE2SCOM50020	3PKE2SCOM40020	3PKE2SCOM30020	
		5	3PKE2SCOM50050	3PKE2SCOM40050	3PKE2SCOM30050	

LWL-Patchkabel



Spezifikationen

- Kabeltyp: Huber + Suhner AG, metallfrei
- Zugentlastung: jede Faser zugentlastet, Aramidgarn
- Brandschutz: D_{CA-S} 1a, d0, a1
- Kabelmantel: halogenfrei, Fig. 8 oder Fig. 0 (APC 8° oder PC 0°)
- Kabellänge: wählbar

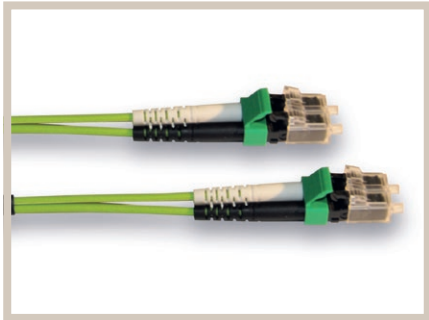
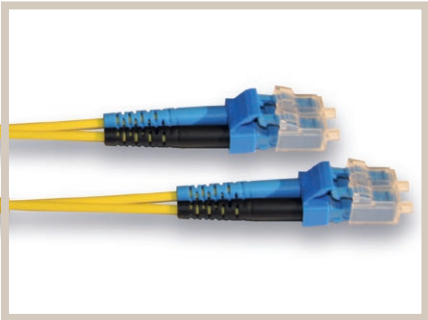
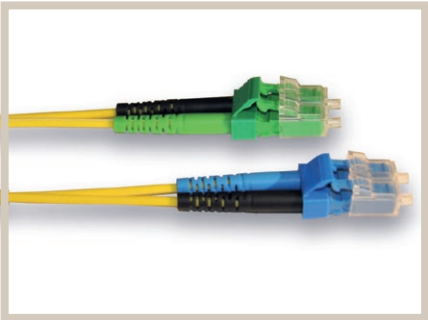
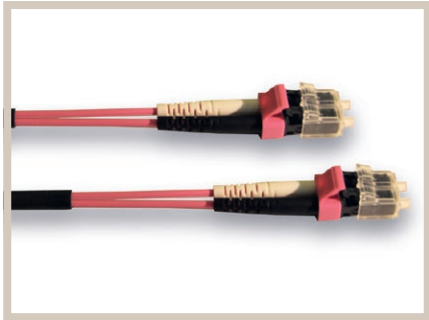
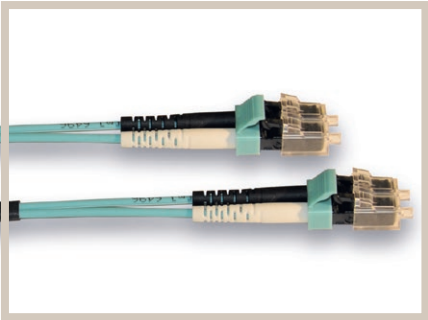
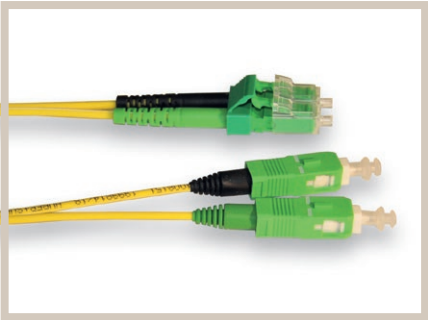
Bestellangaben E2000 – LC

Ausführung	Kabelmantel	Längen in m	Artikelnummer Singlemode			
simplex			PC/PC	APC/PC	PC/APC	APC/APC
		1	3PKE2LCPPS010	3PKE2LCAPS010	3PKE2LCPAS010	3PKE2LCAAS010
		2	3PKE2LCPPS020	3PKE2LCAPS020	3PKE2LCPAS020	3PKE2LCAAS020
		5	3PKE2LCPPS050	3PKE2LCAPS050	3PKE2LCPAS050	3PKE2LCAAS050
Ausführung	Kabelmantel	Längen in m	Artikelnummer Multimode			
simplex			OM5 (PC)	OM4 (PC)	OM3 (PC)	
		1	3PKE2LCOM5S010	3PKE2LCOM4S010	3PKE2LCOM3S010	
		2	3PKE2LCOM5S020	3PKE2LCOM4S020	3PKE2LCOM3S020	
		5	3PKE2LCOM5S050	3PKE2LCOM4S050	3PKE2LCOM3S050	

Ausführung	Kabelmantel	Längen in m	Artikelnummer Singlemode			
duplex	Fig.8		PC/PC	APC/PC	PC/APC	APC/APC
		1	3PKE2LCP8010	3PKE2LCAP8010	3PKE2LCPA8010	3PKE2LCAA8010
		2	3PKE2LCP8020	3PKE2LCAP8020	3PKE2LCPA8020	3PKE2LCAA8020
		5	3PKE2LCP8050	3PKE2LCAP8050	3PKE2LCPA8050	3PKE2LCAA8050
Ausführung	Kabelmantel	Längen in m	Artikelnummer Multimode			
duplex	Fig.8		OM5 (PC)	OM4 (PC)	OM3 (PC)	
		1	3PKE2LCOM58010	3PKE2LCOM48010	3PKE2LCOM38010	
		2	3PKE2LCOM58020	3PKE2LCOM48020	3PKE2LCOM38020	
		5	3PKE2LCOM58050	3PKE2LCOM48050	3PKE2LCOM38050	

Ausführung	Kabelmantel	Längen in m	Artikelnummer Singlemode			
duplex	Fig.0		PC/PC	APC/PC	PC/APC	APC/APC
		1	3PKE2LCP0010	3PKE2LCAP0010	3PKE2LCPA0010	3PKE2LCAA0010
		2	3PKE2LCP0020	3PKE2LCAP0020	3PKE2LCPA0020	3PKE2LCAA0020
		5	3PKE2LCP0050	3PKE2SLAP0050	3PKE2LCPA0050	3PKE2LCAA0050
Ausführung	Kabelmantel	Längen in m	Artikelnummer Multimode			
duplex	Fig.0		OM5 (PC)	OM4 (PC)	OM3 (PC)	
		1	3PKE2LCOM50010	3PKE2LCOM40010	3PKE2LCOM30010	
		2	3PKE2LCOM50020	3PKE2LCOM40020	3PKE2LCOM30020	
		5	3PKE2LCOM50050	3PKE2LCOM40050	3PKE2LCOM30050	

LWL-Patchkabel



Spezifikationen

- Kabeltyp: Huber + Suhner AG, metallfrei
- Zugentlastung: jede Faser zugentlastet, Aramidgarn
- Brandschutz: D_{CA-S} 1a, d0, a1
- Kabelmantel: halogenfrei, Fig. 8 oder Fig. 0 (APC 8° oder PC 0°)
- Kabellänge: wählbar

Bestellangaben LC – LC					
Ausführung	Kabelmantel	Längen in m	Artikelnummer Singlemode		
simplex			PC/PC	PC/APC	APC/APC
		1	3PKLCLCPPS010	3PKLCLCPAS010	3PKLCLCAAS010
		2	3PKLCLCPPS020	3PKLCLCPAS020	3PKLCLCAAS020
		5	3PKLCLCPPS050	3PKLCLCPAS050	3PKLCLCAAS050
Ausführung	Kabelmantel	Längen in m	Artikelnummer Multimode		
simplex			OM5 (PC)	OM4 (PC)	OM3 (PC)
		1	3PKLCLCOM5S010	3PKLCLCOM4S010	3PKLCLCOM3S010
		2	3PKLCLCOM5S020	3PKLCLCOM4S020	3PKLCLCOM3S020
		5	3PKLCLCOM5S050	3PKLCLCOM4S050	3PKLCLCOM3S050

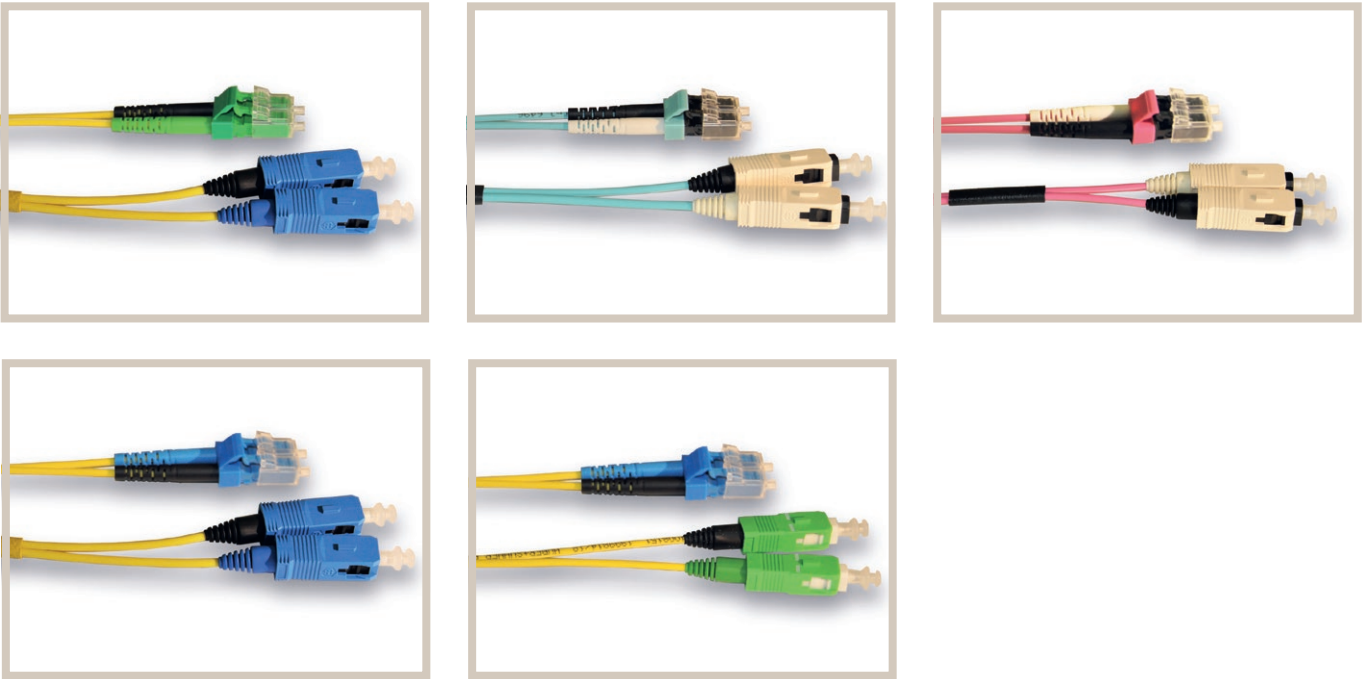
LWL-Patchkabel

RUL

Ausführung	Kabelmantel	Längen in m	Artikelnummer Singlemode		
duplex	Fig.8		PC/PC	PC/APC	APC/APC
		1	3PKLCLCPP8010	3PKLCLCPA8010	3PKLCLCAA8010
		2	3PKLCLCPP8020	3PKLCLCPA8020	3PKLCLCAA8020
		5	3PKLCLCPP8050	3PKLCLCPA8050	3PKLCLCAA8050
Ausführung	Kabelmantel	Längen in m	Artikelnummer Multimode		
duplex	Fig.8		OM5 (PC)	OM4 (PC)	OM3 (PC)
		1	3PKLCLCOM58010	3PKLCLCOM48010	3PKLCLCOM38010
		2	3PKLCLCOM58020	3PKLCLCOM48020	3PKLCLCOM38020
		5	3PKLCLCOM58050	3PKLCLCOM48050	3PKLCLCOM38050

Ausführung	Kabelmantel	Längen in m	Artikelnummer Singlemode		
duplex	Fig.0		PC/PC	PC/APC	APC/APC
		1	3PKLCLCPP0010	3PKLCLCPA0010	3PKLCLCAA0010
		2	3PKLCLCPP0020	3PKLCLCPA0020	3PKLCLCAA0020
		5	3PKLCLCPP0050	3PKLCLCPA0050	3PKLCLCAA0050
Ausführung	Kabelmantel	Längen in m	Artikelnummer Multimode		
duplex	Fig.0		OM5 (PC)	OM4 (PC)	OM3 (PC)
		1	3PKLCLCOM50010	3PKLCLCOM40010	3PKLCLCOM30010
		2	3PKLCLCOM50020	3PKLCLCOM40020	3PKLCLCOM30020
		5	3PKLCLCOM50050	3PKLCLCOM40050	3PKLCLCOM30050

LWL-Patchkabel



Spezifikationen

- Kabeltyp: Huber + Suhner AG, metallfrei
- Zugentlastung: jede Faser zugentlastet, Aramidgarn
- Brandschutz: D_{CA-S} 1a, d0, a1
- Kabelmantel: halogenfrei, Fig. 8 oder Fig. 0 (APC 8° oder PC 0°)
- Kabellänge: wählbar

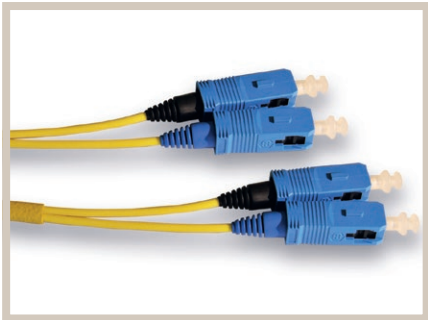
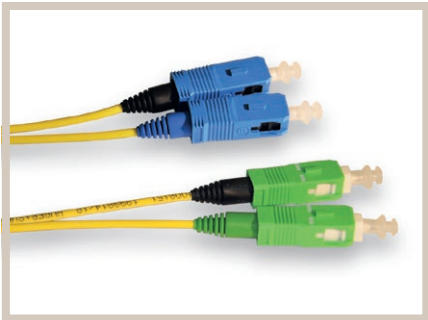
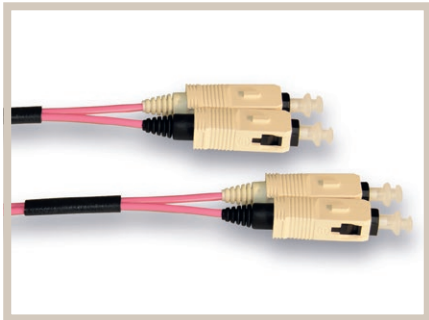
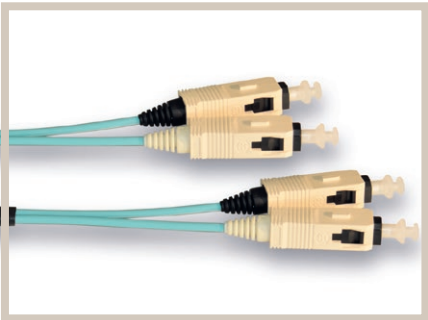
Bestellangaben LC – SC

Ausführung	Kabelmantel	Längen in m	Artikelnummer Singlemode			
simplex			PC/PC	APC/PC	PC/APC	APC/APC
		1	3PKLCSCPPS010	3PKLCSCAPS010	3PKLCSCPAS010	3PKLCSCAAS010
		2	3PKLCSCPPS020	3PKLCSCAPS020	3PKLCSCPAS020	3PKLCSCAAS020
		5	3PKLCSCPPS050	3PKLCSCAPS050	3PKLCSCPAS050	3PKLCSCAAS050
Ausführung	Kabelmantel	Längen in m	Artikelnummer Multimode			
simplex			OM5 (PC)	OM4 (PC)	OM3 (PC)	
		1	3PKLCSCOM5S010	3PKLCSCOM4S010	3PKLCSCOM3S010	
		2	3PKLCSCOM5S020	3PKLCSCOM4S020	3PKLCSCOM3S020	
		5	3PKLCSCOM5S050	3PKLCSCOM4S050	3PKLCSCOM3S050	

Ausführung	Kabelmantel	Längen in m	Artikelnummer Singlemode			
duplex	Fig.8		PC/PC	APC/PC	PC/APC	APC/APC
		1	3PKLCSCPP8010	3PKLCSCAP8010	3PKLCSCPA8010	3PKLCSCAA8010
		2	3PKLCSCPP8020	3PKLCSCAP8020	3PKLCSCPA8020	3PKLCSCAA8020
		5	3PKLCSCPP8050	3PKLCSCAP8050	3PKLCSCPA8050	3PKLCSCAA8050
Ausführung	Kabelmantel	Längen in m	Artikelnummer Multimode			
duplex	Fig.8		OM5 (PC)	OM4 (PC)	OM3 (PC)	
		1	3PKLCSCOM58010	3PKLCSCOM48010	3PKLCSCOM38010	
		2	3PKLCSCOM58020	3PKLCSCOM48020	3PKLCSCOM38020	
		5	3PKLCSCOM58050	3PKLCSCOM48050	3PKLCSCOM38050	

Ausführung	Kabelmantel	Längen in m	Artikelnummer Singlemode			
duplex	Fig.0		PC/PC	APC/PC	PC/APC	APC/APC
		1	3PKLCSCPP0010	3PKLCSCAP0010	3PKLCSCPA0010	3PKLCSCAA0010
		2	3PKLCSCPP0020	3PKLCSCAP0020	3PKLCSCPA0020	3PKLCSCAA0020
		5	3PKLCSCPP0050	3PKLCSCAP0050	3PKLCSCPA0050	3PKLCSCAA0050
Ausführung	Kabelmantel	Längen in m	Artikelnummer Multimode			
duplex	Fig.0		OM5 (PC)	OM4 (PC)	OM3 (PC)	
		1	3PKLCSCOM50010	3PKLCSCOM40010	3PKLCSCOM30010	
		2	3PKLCSCOM50020	3PKLCSCOM40020	3PKLCSCOM30020	
		5	3PKLCSCOM50050	3PKLCSCOM40050	3PKLCSCOM30050	

LWL-Patchkabel



Spezifikationen

- Kabeltyp: Huber + Suhner AG, metallfrei
- Zugentlastung: jede Faser zugentlastet, Aramidgarn
- Brandschutz: D_{CA-S} 1a, d0, a1
- Kabelmantel: halogenfrei, Fig. 8 oder Fig. 0 (APC 8° oder PC 0°)
- Kabellänge: wählbar

Bestellangaben SC – SC

Ausführung	Kabelmantel	Längen in m	Artikelnummer Singlemode		
simplex			PC/PC	PC/APC	APC/APC
		1	3PKSCSCPPS010	3PKSCSCPAS010	3PKSCSCAAS010
		2	3PKSCSCPPS020	3PKSCSCPAS020	3PKSCSCAAS020
		5	3PKSCSCPPS050	3PKSCSCPAS050	3PKSCSCAAS050
Ausführung	Kabelmantel	Längen in m	Artikelnummer Multimode		
simplex			OM5 (PC)	OM4 (PC)	OM3 (PC)
		1	3PKSCSCOM5S010	3PKSCSCOM4S010	3PKSCSCOM3S010
		2	3PKSCSCOM5S020	3PKSCSCOM4S020	3PKSCSCOM3S020
		5	3PKSCSCOM5S050	3PKSCSCOM4S050	3PKSCSCOM3S050

Ausführung	Kabelmantel	Längen in m	Artikelnummer Singlemode		
duplex	Fig.8		PC/PC	PC/APC	APC/APC
		1	3PKSCSCPP8010	3PKSCSCPA8010	3PKSCSCAA8010
		2	3PKSCSCPP8020	3PKSCSCPA8020	3PKSCSCAA8020
		5	3PKSCSCPP8050	3PKSCSCPA8050	3PKSCSCAA8050
Ausführung	Kabelmantel	Längen in m	Artikelnummer Multimode		
duplex	Fig.8		OM5 (PC)	OM4 (PC)	OM3 (PC)
		1	3PKSCSCOM58010	3PKSCSCOM48010	3PKSCSCOM38010
		2	3PKSCSCOM58020	3PKSCSCOM48020	3PKSCSCOM38020
		5	3PKSCSCOM58050	3PKSCSCOM48050	3PKSCSCOM38050

Ausführung	Kabelmantel	Längen in m	Artikelnummer Singlemode		
duplex	Fig.0		PC/PC	PC/APC	APC/APC
		1	3PKSCSCPP0010	3PKSCSCPA0010	3PKSCSCAA0010
		2	3PKSCSCPP0020	3PKSCSCPA0020	3PKSCSCAA0020
		5	3PKSCSCPP0050	3PKSCSCPA0050	3PKSCSCAA0050
Ausführung	Kabelmantel	Längen in m	Artikelnummer Multimode		
duplex	Fig.0		OM5 (PC)	OM4 (PC)	OM3 (PC)
		1	3PKSCSCOM50010	3PKSCSCOM40010	3PKSCSCOM30010
		2	3PKSCSCOM50020	3PKSCSCOM40020	3PKSCSCOM30020
		5	3PKSCSCOM50050	3PKSCSCOM40050	3PKSCSCOM30050

Dienstleistungen

Wir sind stolz darauf, Ihnen eine breite Palette an professionellen Dienstleistungen anzubieten, die sich auf dem Auf- und Ausbau von 19-Zoll-Schränken und die Einbringung von Netzwerk-/Serverschränken auf Baustellen konzentrieren.

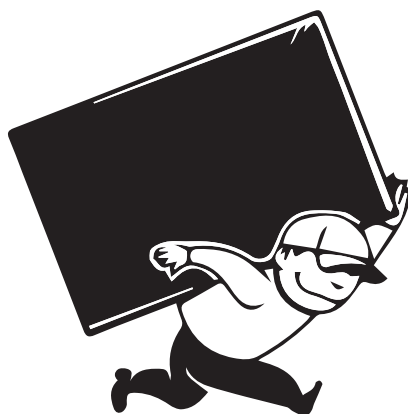
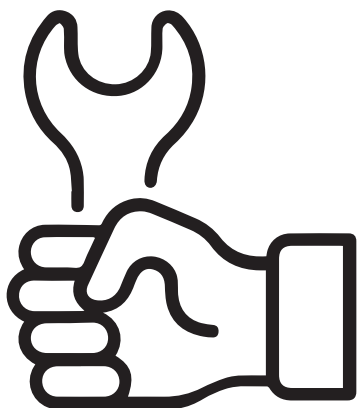
Unsere moderne Werkstatt ermöglicht es uns, die Racks nach Ihren individuellen Anforderungen auf- und auszubauen. Nebst dem Einbau des gängigen Zubehöres in Schränken, bieten wir Ihnen eine umfassende Auswahl an Ausbaumöglichkeiten für Ihre Netzwerk- & Serverschränke.

Wenn Sie uns das Layout Ihres Racks zukommen lassen, können wir Ihnen die mühsame Arbeit vor Ort ersparen.

Bei RUL endet die Lieferung nicht nur an der Bordsteinkante! Auf Wunsch kümmert sich unser erfahrenes Team gerne um den Transport und die Installation der Schränke an den finalen Standort gemäß Ihren Kunden- oder bauseitigen Wünschen und Vorgaben. Die Entsorgung der Verpackung gehört zum RUL-Service dazu. Unser Ziel ist es, Ihnen einen erstklassigen Service zu bieten, der Ihre Erwartungen übertrifft.

Wenn Sie Fragen haben oder weitere Informationen benötigen, zögern Sie nicht, uns zu kontaktieren. Unser freundliches Team steht Ihnen gerne zur Verfügung.

Vielen Dank für Ihr Interesse an unseren Dienstleistungen. Wir freuen uns darauf, Ihnen bei Ihren Rack-Anforderungen behilflich zu sein und Sie von unserem erstklassigen Service zu überzeugen.



Ihre Ansprechpartner

Marco Heiniger
marco@rul-ag.ch
T 052 511 26 20
M 076 630 62 26



Selim El Benna
selim@rul-ag.ch
T 052 511 26 20
M 076 630 07 96



RUL AG
Waltalingerstrasse 1
8476 Unterstammheim
T +41 52 511 26 20
info@rul-ag.ch

www.rul-ag.ch

