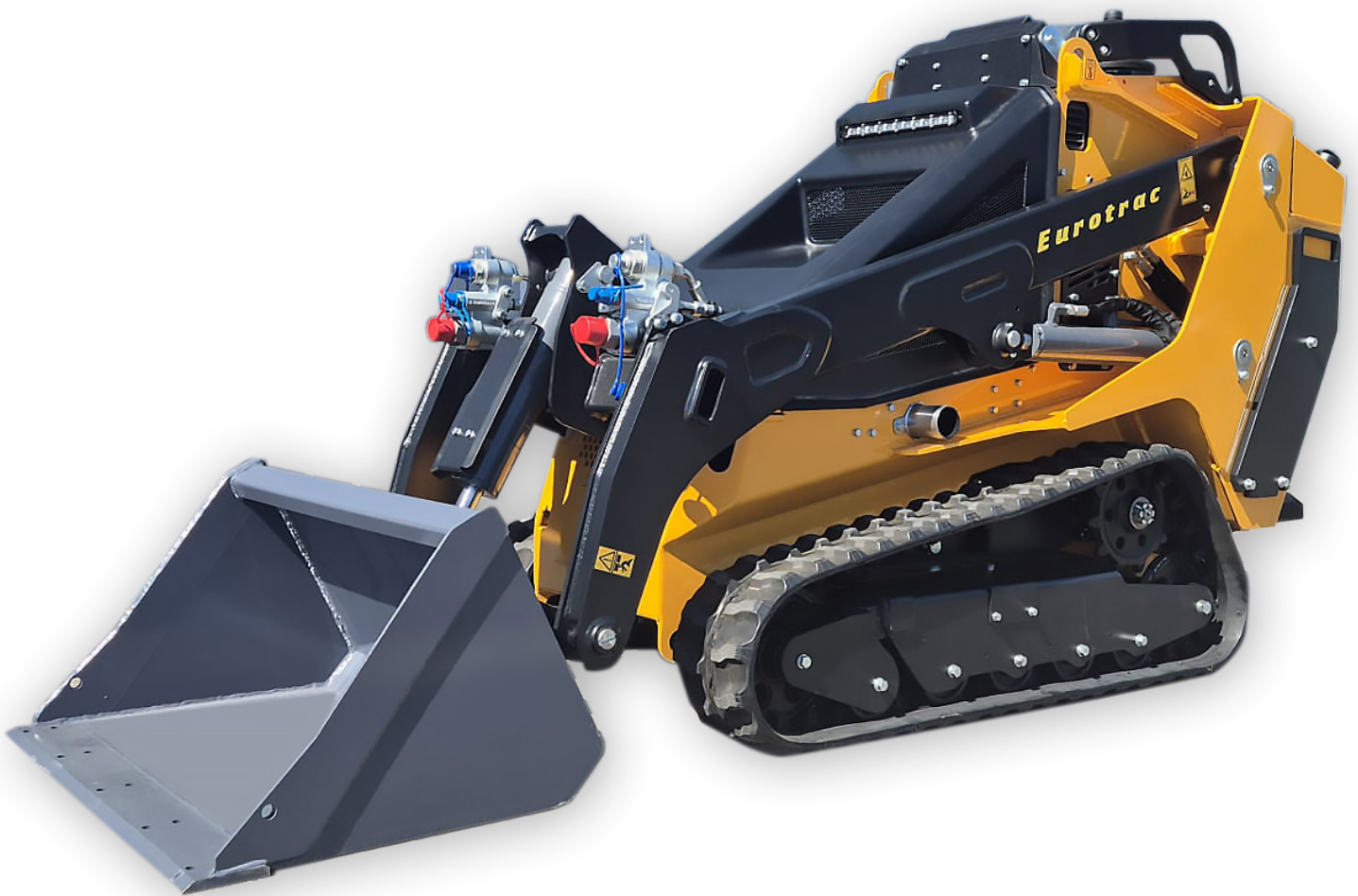




Eurotrac

Skid Steer Loader

Eurotrac SK10



Kubota



eurotrac-hoflader.de





Eurotrac SK10

Die MarkenkompONENTEN von Eurotrac

SK10

Gewicht
1350 kg

Standardausstattung:

- 2x Extrasteuerkreis
- Permanenthydraulik
- druckloser Rücklauf
- LED Beleuchtung
- niedrigen Kraftstoffverbrauch
- geringe Emissionen (Stufe V)
- Italienisches Hydrauliksystem
- Präzise Steuerung und reibungsloser Betrieb
- Hubhöhe von 2,1 Meter
- sehr wendig - nur 88 cm breit
- geringe Spurbreite
- Schnellkupplungssystem
- Joystick-Bedienung
- 7-Zoll-Digitalanzeige
- geräumige Arbeitsplattform

24,4 PS Kubota

Sie suchen einen kompakten Kompaktlander mit starker Leistung und zuverlässiger Technik?

Der Eurotrac SK10 ist ein professioneller Mini-Raupenlader, der sich durch Leistung, Manövrierfähigkeit und Vielseitigkeit auszeichnet. Diese Maschine ist mit einem KUBOTA D1105-Dieselmotor, einem italienischen Hydrauliksystem und einer Hubhöhe von 2,1 m ausgestattet. Ideal für Erdbewegungsarbeiten, Landwirtschaft, Bauwesen und Gartenpflege.



Eurotrac SK10

Modellübersicht Skid Steer Loader



Technische Daten

Motor:	Diesel
Hersteller:	KUBOTA / Japan
Typ:	D1105
Zylinderzahl:	3
Leistung:	24,4 PS
Hubraum:	1123 ccm
Kühlsystem:	wassergekühlt



Gewichte

Eigengewicht:	1350 KG
Max. Hubkraft:	1000 KG*

* (gemessen in der Höhe des Schnellwechslers)

Fahrzeugdaten

Geschwindigkeit:	6,2 KM/H
Tankvolumen:	50 L Diesel
Extrasteuerkreis:	62 L/min bei 200 Bar
Kühlwasser:	30 L
Hubhöhe:	210 cm



Abmessungen:

Kettenbreite:	20 cm
Schaufelinhalt:	0,26
Gesamtbreite:	88 cm
Hubhöhe:	210 cm



eurotrac-hoflader.de



Seite 3

This image shows a full page of white paper with horizontal ruling lines. The lines are evenly spaced and run across the width of the page. There are no margins, text, or other markings on the paper.

Händler

Eurotrac Vertriebs GmbH

Letzin 46a
17089 Gnevkow OT Letzin
Germany

Änderungen bei
Konstruktion und
Ausrüstung vorbehalten.
© Eurotrac Vertriebs GmbH
Alle Rechte vorbehalten

