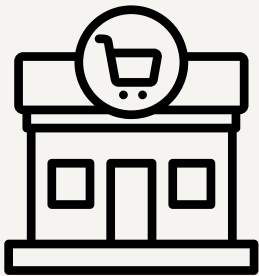


Commerces de proximité

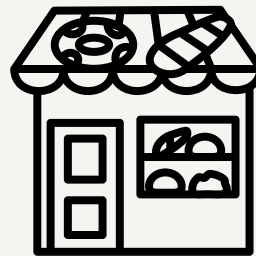
Local Shops



Supérmarché / Grocery store

U Express et Drive (8.2km)
Cour des Isnards, 84340 Malaucène

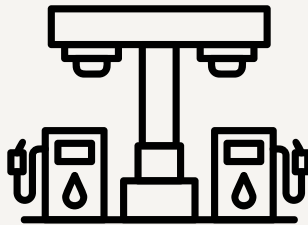
U Express (8.5km)
36 Rue Flandre Dunkerque, 84190
Baumes de Venise



Boulangerie / Bakery

Pâtisserie Maison Lou
(8.1km)
1 b Cr des Isnards, 84340
Malaucène

Pâtisserie Maison du
Talmelier (8.2km)
15 Pl. de l'Eglise, 84190 Baumes-
de-Venise



Station Service / Petrol Station

AVIA, Quartier Lignol
(7.8km)
Rond Point des Remparts 2,
84340 Malaucène



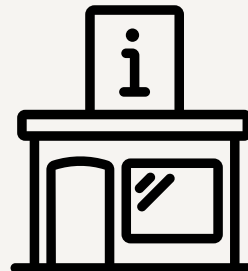
Pharmacie / Pharmacy

Pharmacie Vincent (1km)
280 Chemin du Stade, 84110
Sablet



Boucherie / Butcher

Boucherie Latard (8.1km)
25 place de l'Eglise,
84190 Baumes-de-Venise



Office du Tourisme / Tourist Office

Office du Tourism de Malaucène
Ventoux-Provence (8.1km)
3 Place de la Mairie, 84340
Malaucène

Horaires d'Ouvertures

Opening Hours

Pharmacie : 8h00 à 20h (lundi – samedi). Dimanche : Fermé.

Supermarchés : 8h30 à 19h30 du lundi à samedi. Dimanche : 8h30 à 12h30.

Boulangerie Malaucène : 6h à 13h & 15h30 & 19h du mardi à samedi. Dimanche : 6h à 13h. Lundi : Fermé

Boucherie : 7h30 à 12h30 & 15h30 à 19h (mardi à samedi). Dimanche et Lundi : Fermés.

Office du tourisme de Malaucène : 9h30 à 12h30 & 14h à 17h30 lundi au samedi. Dimanche : fermé du 1er avril au fin juin et 1er septembre au fin octobre. 9h à 13h & 14h à 18h lundi au samedi. Dimanche : 9h30 à 13h du 1er juillet au fin août. Le reste de l'année de 9h30 à 12h30 et de 14h à 17h. Fermé les jeudis, samedis et dimanche.

Pharmacy: 8.00 to 20.00 (Monday - Saturday). Sunday: closed.

Supermarkets: 8.30 to 19.30 Monday to Saturday. Sunday: 8.30 to 12.30.

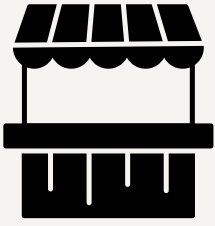
Bakery: 6.00 to 13.00 + 15.30 to 19.00 Tuesday to Saturday. Sunday: 6.00 – 13.00. Monday: Closed.

Butcher: 7.30 to 12.30 + 15.30 to 19.00 (Tuesday - Saturday) Sunday and Monday : Closed.

Malaucène Tourist Office: 9.30 to 12.30 + 14.00 to 17.30 daily. Sunday: closed from 1st April to end June and 1st September to end October. 9.00 to 13.00 and 14.00 to 18.00 Monday to Saturday. Sunday 9.30 to 13.00 from 1st July to end August. Rest of the year 9.30 to 12.30 and 14.00 to 17.00. Closed Thursdays, Saturdays and Sundays.

Shops & Services

Marchés / Markets



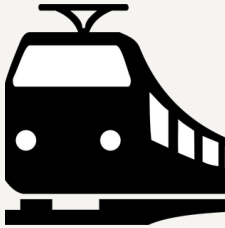
Mardi / Tuesday: Vaison la Romaine

Mardi / Tuesday: Beaumes de Venise

Mercredi / Wednesday: Malaucène

Vendredi / Friday: Carpentras, (17 km au sud, a un très bon marché / 17 km south, has a very good market).

Train



La gare TGV la plus proche est Avignon, située à environ 45 à 55 minutes en voiture. Avignon offre les meilleures liaisons en TGV depuis Paris et d'autres régions.

Les autres gares régionales à proximité, sont Orange, Carpentras et Sorgues.

Il est possible de louer une voiture à la gare d'Avignon.

Train

The nearest major train station is Avignon, approximately 45–55 minutes away by car. Avignon provides high-speed (TGV) connections from Paris and other regions.

Additional nearby regional stations include Orange, Carpentras, and Sorgues.

Car hire is available at Avignon station.

Location de vélos/Bike hire

Provence Cycles. 1 Rue Porte Béchon, Cours des Isnards, 84340 Malaucène

Tel: +33 (0)4 90 41 95 17



Il y a plusieurs magasins de location de vélos à Malaucène. Celui qui a les meilleures critiques est Provence Cycles.

There are several bike hire shops in Malaucène. The one with the best reviews is Provence Cycles.

Babysitting / Childcare



Sur demande, nous pouvons vous mettre en contact avec une de nos baby-sitters.

On request, we can put you in touch with one of our babysitters.

Institut de beauté / Beauty salon

Cocooning Institut, 14 impasse Les Brescade, 84810 Aubignan +33 (0)4 90 62 73 01 Ouvert du Mardi au Samedi / Open Tuesday to Saturday

Pauline Barletta Facialiste / Facialist



Le Studio, 47 impasse des Pins, 84210 Saint-Didier / +33 (0)6 26 73 +33 (0)13 92 Ouvert du Lundi au Samedi / Open Monday to Saturday. By appointment only.