



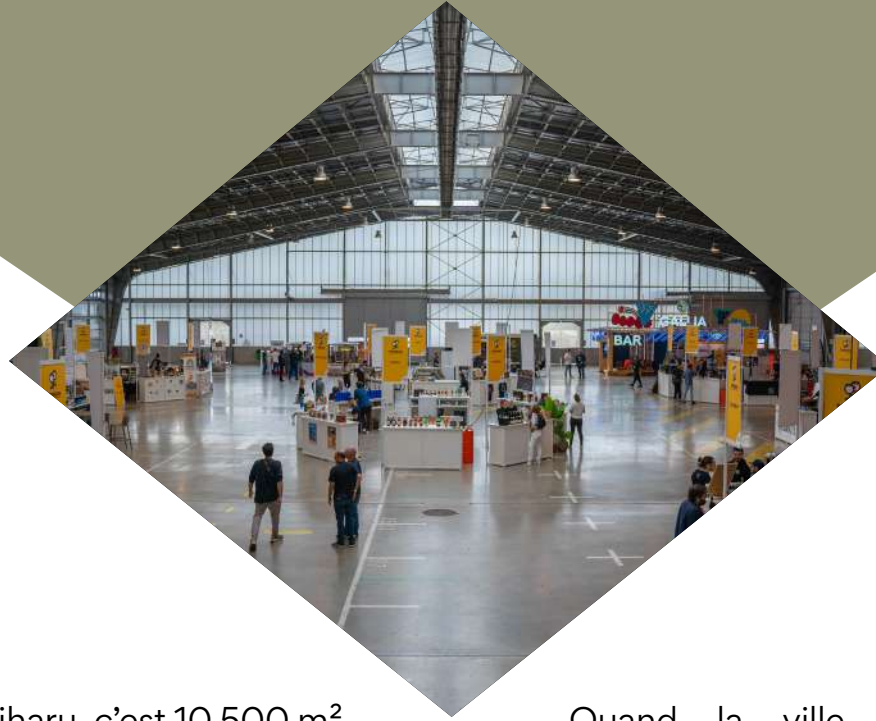
LE  
GRAND  
MARCHÉ

MIN  
TOULOUSE  
OCCITANIE

BY MIHARU



FAITES VIBRER LES ESPACES  
DU GRAND MARCHÉ BY MIHARU



Le Grand Marché by Miharu, c'est 10 500 m<sup>2</sup> d'espaces Avenue des États-Unis, à quelques minutes du centre historique de Toulouse et de l'aéroport Toulouse - Blagnac, pour vos beaux et grands événements... même les plus inimaginables et les plus innovants !

Dès potron-minet, les acteurs de l'alimentaire de la région toulousaine viennent vendre leurs produits dans les Halles du Grand Marché ou faire chauffer les fourneaux du FoodLab.

Quand la ville s'éveille, ces espaces deviennent autant de possibilités pour vos événements : optimisez les grands espaces, magnifiez les structures des Halles du Grand Marché et imprégnez-vous de l'atmosphère du MIN au cœur d'un environnement plein de sens qu'est le FoodLab.

Au Grand Marché by Miharu, respirez toute la dynamique de ce lieu historique toulousain, porteur d'une belle image de notre beau Sud-Ouest !

**Découvrez nos espaces en vidéo !**

## /Le Grand Marché by Miharu, un lieu événementiel Miharu

### CERTIFIÉ ISO 20121

Chez Miharu, notre mission est de créer des solutions événementielles durables, tout en minimisant notre impact environnemental, en favorisant le bien-être social et en promouvant une économie responsable.

Cette norme, créée en 2012 à l'occasion des Jeux Paralympiques de Londres, permet d'améliorer chaque jour les impacts environnementaux, sociaux et économiques dans le secteur de l'événementiel.

## /Concrètement,

### ÇA VEUT DIRE QUOI ?

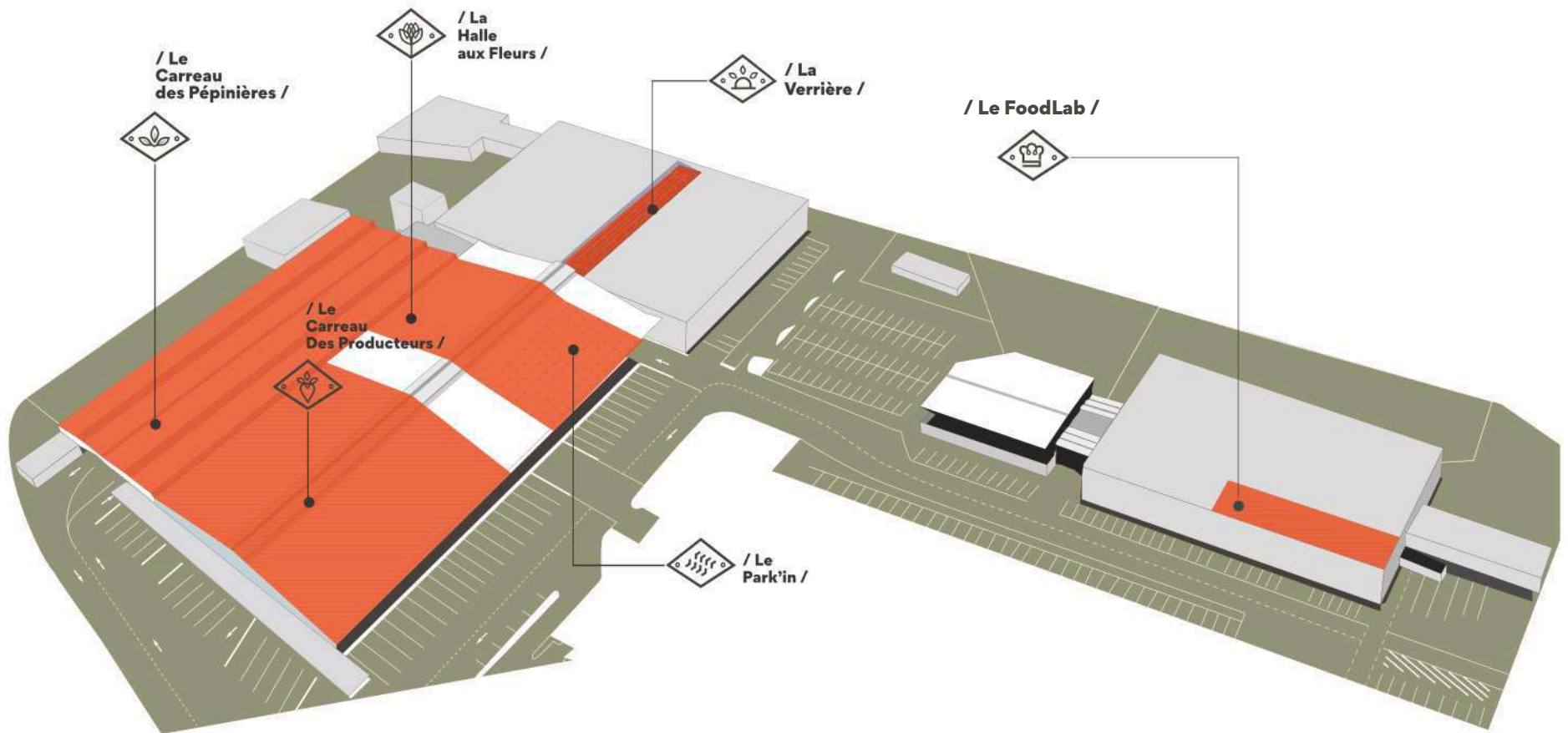
Pour vous, c'est la garantie d'un lieu événementiel responsable et durable, dans lequel des actions sont menées par notre équipe chaque jour pour vous offrir des prestations événementielles toujours plus qualitatives, en accord avec nos valeurs et qui répondent à vos attentes.

Pour en savoir un peu plus sur les actions menées dans notre lieu et le pourquoi du comment de notre engagement, faites un petit tour sur notre site internet !

**Notre engagement RSE  
en détails**



# 6 ESPACES ÉVÉNEMENTIELS



# LES CAPACITÉS DE NOS ESPACES



NOM DE L'ESPACE	M <sup>2</sup>	COCKTAIL	REPAS ASSIS	CONFÉRENCE
Le Carreau des Pépinières	4 987	5 000 pers.	2 500 pers.	3 710 pers.
Le Carreau des Producteurs	3 450	3 500 pers.	1 800 pers.	2 300 pers.
La Halle aux Fleurs	1 028	1 000 pers.	400 pers.	680 pers.
Le Park'in	745	750 pers.	340 pers.	540 pers.
La Verrière	552	550 pers.	150 pers.	550 pers.
Le FoodLab	500	Nous consulter		

# LES HALLES DU GRAND MARCHÉ BY MIHARU



**Le Carreau des Producteurs**

3450 m<sup>2</sup>



**Le Carreau des Pépinières**

4987 m<sup>2</sup>



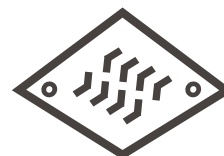
**La Verrière**

552 m<sup>2</sup>



**La Halle aux Fleurs**

1028 m<sup>2</sup>



**Le Park'In**

745 m<sup>2</sup>

Ouvrez le champ des possibles en combinant ces 5 espaces.  
Vivez l'événementiel en grand au cœur d'un lieu grandiose  
et réunissez jusqu'à 10 000 personnes.

# LE CARREAU DES PRODUCTEURS

3 450 M<sup>2</sup>



## **Vous apprécierez**

- Sa hauteur sous plafond exceptionnelle avec son couloir de lumière du jour
- Qu'il soit relié au Carreau des Pépinières pour vous ouvrir le champ des possibles
- L'espace ouvert sur l'extérieur, avec la possibilité de fermer l'ensemble ou partiellement afin de séparer les différents espaces
- Qu'il soit facile d'imaginer une scène musicale pour ambiancer chaleureusement votre événement

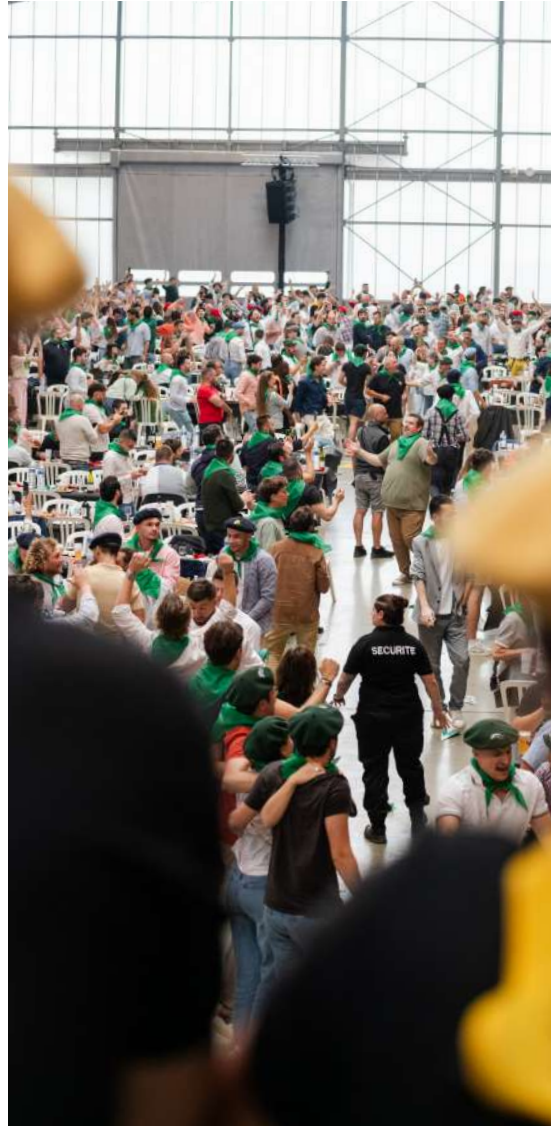
## **Idéal pour vos events**

Dîner de gala, spectacle ou conférence, salon, journée internationale, festival, défilé, showroom, silent party...

## **Un repère de capacités**

3 500 personnes pour vos cocktails

# LE CARREAU DES PRODUCTEURS



# LE CARREAU DES PÉPINIÈRES

4 987 M<sup>2</sup>



## **Vous apprécierez**

- Cet espace vivant et industriel qui vit au rythme du marché et de ses maraîchers
- Il vient compléter l'espace du Carreau des Producteurs pour toutes les questions de logistiques.
- C'est un atout de taille que de disposer d'un tel espace pour accueillir traiteurs, stocks, voitures...

## **Idéal pour vos events**

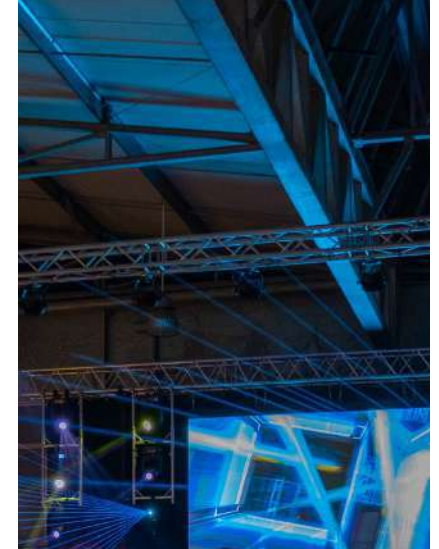
L'espace complémentaire ou logistique pour votre dîner de gala, spectacle ou conférence, salon, journée contest, démonstration ...

## **Un repère de capacités**

5 000 personnes pour vos cocktails



# LE CARREAU DES PÉPINIÈRES



# LA HALLE AUX FLEURS

1 028 M<sup>2</sup>



## **Vous apprécierez**

- L'immersion totale qu'offre cet espace clos pour tout type de manifestation
- La niche, ultra cosy pour les mini forums, les rencontres avec artiste/auteur, les séances de dédicaces, l'espace DJ, etc...
- L'ouverture sur l'espace complémentaire Park'In pour presque doubler la surface dédiée à votre événement au sein de la Halle aux Fleurs
- La possibilité d'en disposer en complément des autres surfaces

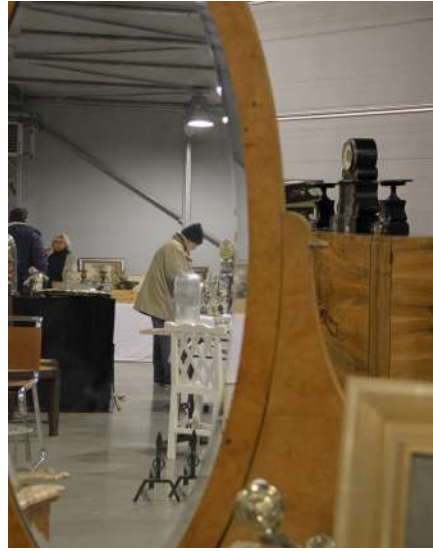
## **Idéal pour vos events**

Conférence, salon, exposition, expérience immersive, performance, silent parties, contest, escape game éphémère, dîner de gala ...

## **Un repère de capacités**

1 000 personnes pour vos cocktails

# LA HALLE AUX FLEURS



# LA VERRIÈRE

552 M<sup>2</sup>



## **Vous apprécierez**

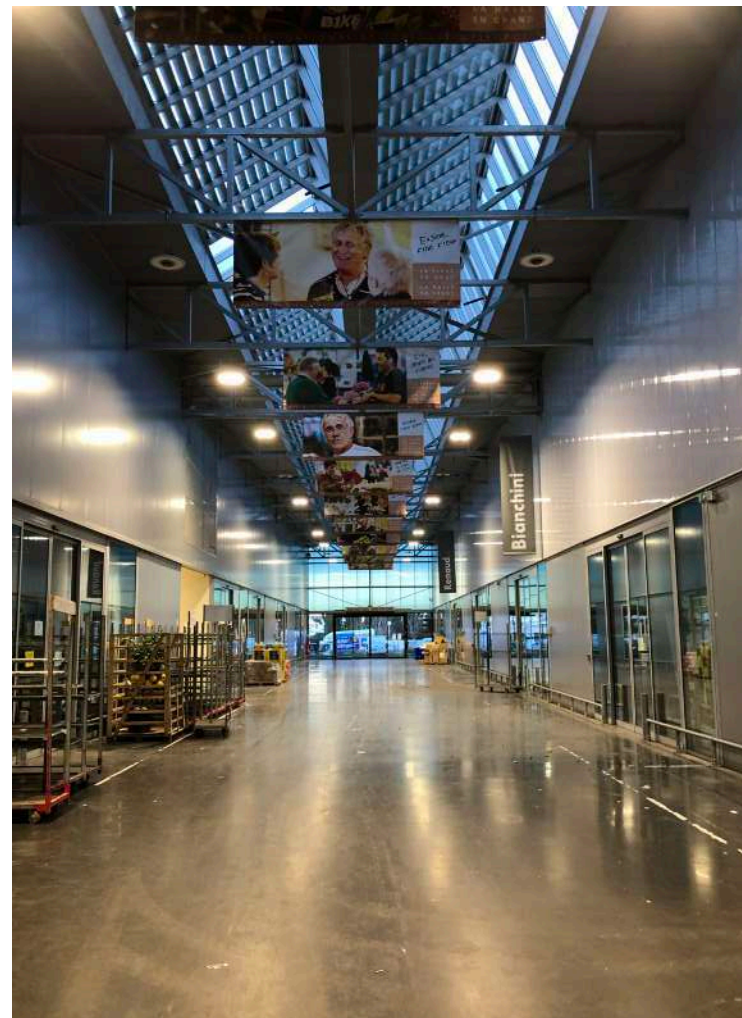
- Cet espace original dédié notamment aux fleuristes du Grand Marché, permettant d'apprécier au fil des saisons les senteurs des différentes fleurs présentes dans les loges sous la verrière
- Ses 552 m<sup>2</sup> avec leur toit en verre atypique qui offre une très belle lumière

## **Idéal pour vos events**

Dîner, cocktail, défilé de mode, backstage d'un défilé de mode...

## **Un repère de capacités**

550 personnes pour vos cocktails

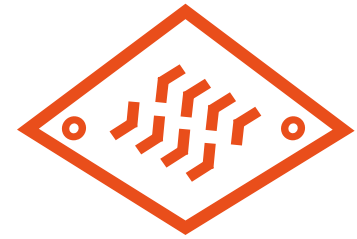


# LA VERRIÈRE



# LE PARK'IN

745 M<sup>2</sup>



## **Vous apprécierez**

- Cet espace de 745 m<sup>2</sup> qui s'adapte à toutes vos envies et tous vos besoins
- Il peut être un complément aux autres espaces pour des lancements de véhicules, pour des cocktails... ou encore, être aménagé en un espace de bienvenue afin d'accueillir votre clientèle

## **Idéal pour vos events**

Cocktail, lancement de véhicule, salon professionnel, team building, accueil client, conférence...

## **Un repère de capacités**

750 personnes pour vos cocktails

# LE PARK'IN



# LE FOODLAB

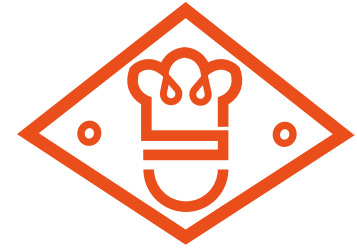


Vivez votre événement jusqu'à 250 personnes au FoodLab et imprégnez-vous de l'ambiance du Grand Marché (MIN Toulouse Occitanie), berceau de la restauration toulousaine, avec ce tiers lieu professionnel aux fortes valeurs sociales.

Cet espace original habituellement réservé aux professionnels de la restauration, vous ouvre ses portes, quel que soit votre événement !

# LE FOODLAB

500 M<sup>2</sup>



## **Vous apprécierez**

- Ce lieu inclusif, solidaire et constamment en mouvement où la gastronomie prend tout son sens. Ici, vos événements peuvent se mélanger avec des formations culinaires suivies par des élèves en réinsertion ou en reconversion professionnelle, avec des produits tout droit sortis des Halles du Grand Marché
- Organiser un événement au FoodLab, c'est participer à l'essor d'une structure avec un véritable ADN dans laquelle l'engagement et l'innovation sont une priorité
- Poussez le concept de votre événement jusqu'au bout en choisissant le FoodLab comme prestataire pour votre prestation de restauration !

## **Idéal pour vos events**

Dîner assis, table ronde, conférence, soirée d'entreprise, workshop, présentation de produits, séminaire, salon, cocktail...

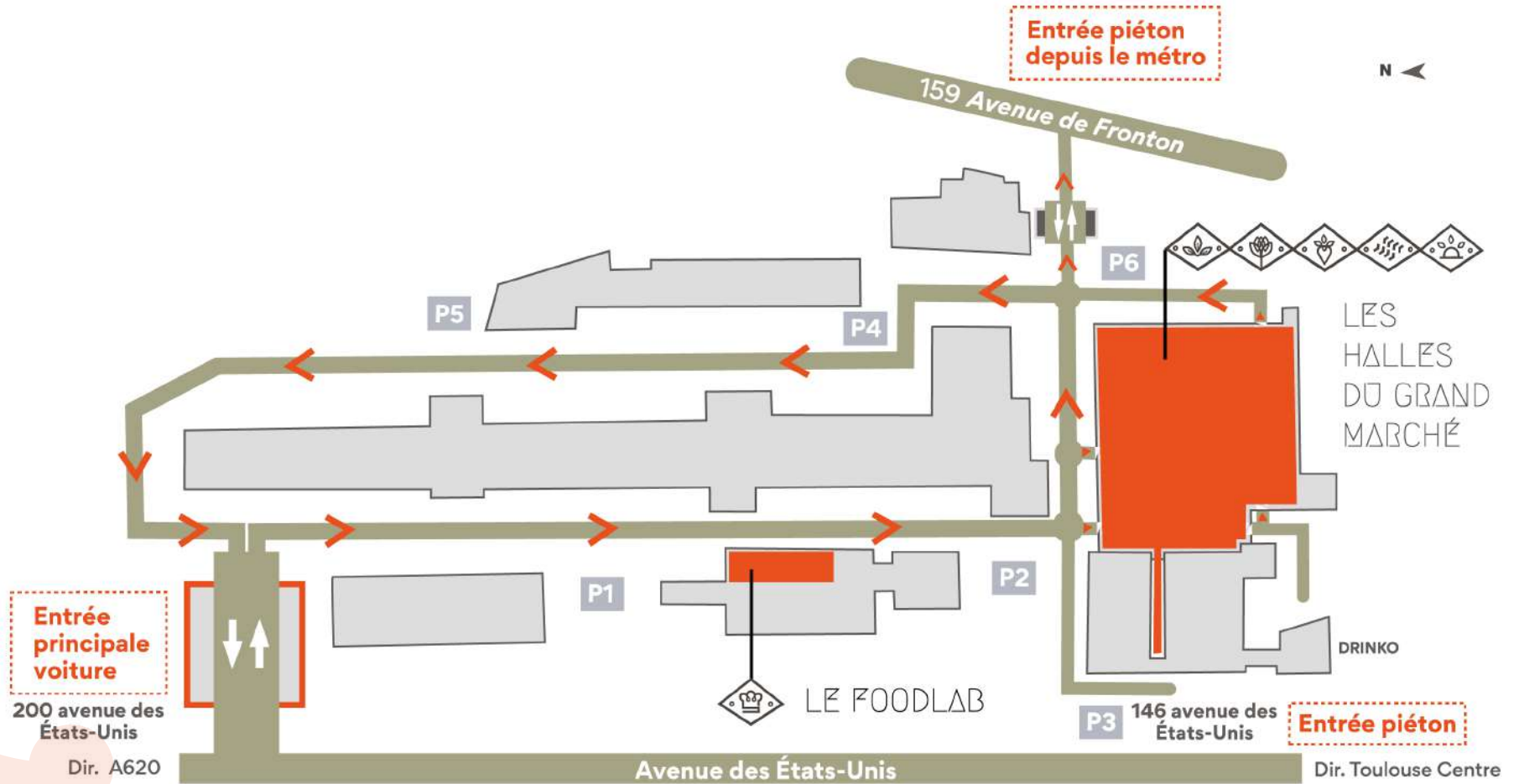
## **Un repère de capacités**

250 personnes pour vos cocktails

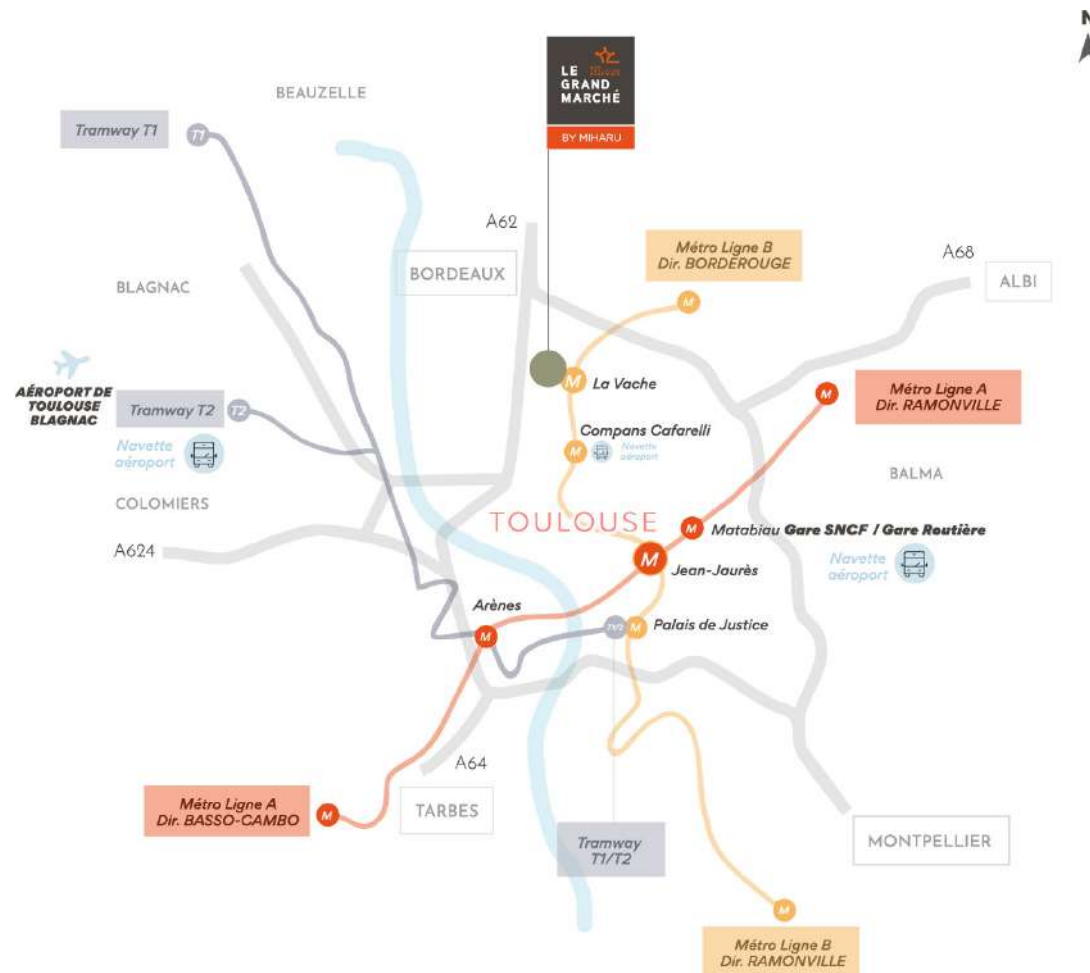
# LE FOODLAB



# PLAN DE CIRCULATION



# COMMENT SE RENDRE AU GRAND MARCHÉ BY MIHARU ?



Plus de détails en suivant ! >>>

## Optez pour les mobilités douces !

### En vélo

Environ 15 minutes de trajet depuis le centre-ville de Toulouse  
4,6 km de voie cyclable le long du canal du Midi et l'Avenue de Fronton

En impact environnemental, c'est 0 g de CO<sup>2</sup> contre 2,2 kg l'aller ! Et pour vous, de longues minutes de bouchons évitées !

Calculez votre itinéraire vélo sur [www.geovelo.fr](http://www.geovelo.fr) !

### En transports en commun

#### Métro

Ligne B dir. Borderouge, arrêt "La Vache"

Rejoignez le Grand Marché

- En bus :  
Ligne 59 dir. Fenouillet Croix, arrêt "Le Grand Marché"
- En vélo  
Station VelÔToulouse à la sortie du métro
- À pied  
10 minutes de trajet

#### Bus

Environ 15 minutes depuis la station de métro Jeanne d'Arc en centre-ville de Toulouse

Ligne 15 Tisseo - Dir. États-Unis Fondeyre, arrêt "Le Grand Marché"

## Depuis l'aéroport

### Navette aéroport

Environ 25 minutes de trajet depuis l'aéroport Toulouse-Blagnac

Descendre à l'arrêt "Compans Caffarelli", puis prendre le métro dir. Borderouge, arrêt "La Vache"

Pour rejoindre le Grand Marché depuis le métro "La Vache", cf section "Transports en commun"

### Taxis

Offre variée de taxis sur place, environ 25 minutes de trajet

## En voiture

Accès facile depuis le périphérique

- Depuis le périphérique intérieur :  
Sortie 33b "Fondeyre"
- Depuis le périphérique extérieur :  
Sortie 33 "Lalande - Fondeyre"



JEAN-BRICE PRESSEDA

Responsable de site

[jean-brice@miharu.fr](mailto:jean-brice@miharu.fr)

06 16 07 68 16

**in**

[www.legrandmarche-bymiharu.fr](http://www.legrandmarche-bymiharu.fr)





# OSEZ L'INÉDIT DANS UN LIEU EMBLÉMATIQUE DE TOULOUSE



Le Grand Marché by Miharu, des espaces événementiels Miharu.