

TechniShow ^{al 75} jaar
by fpt

FACTORY OF THE FUTURE



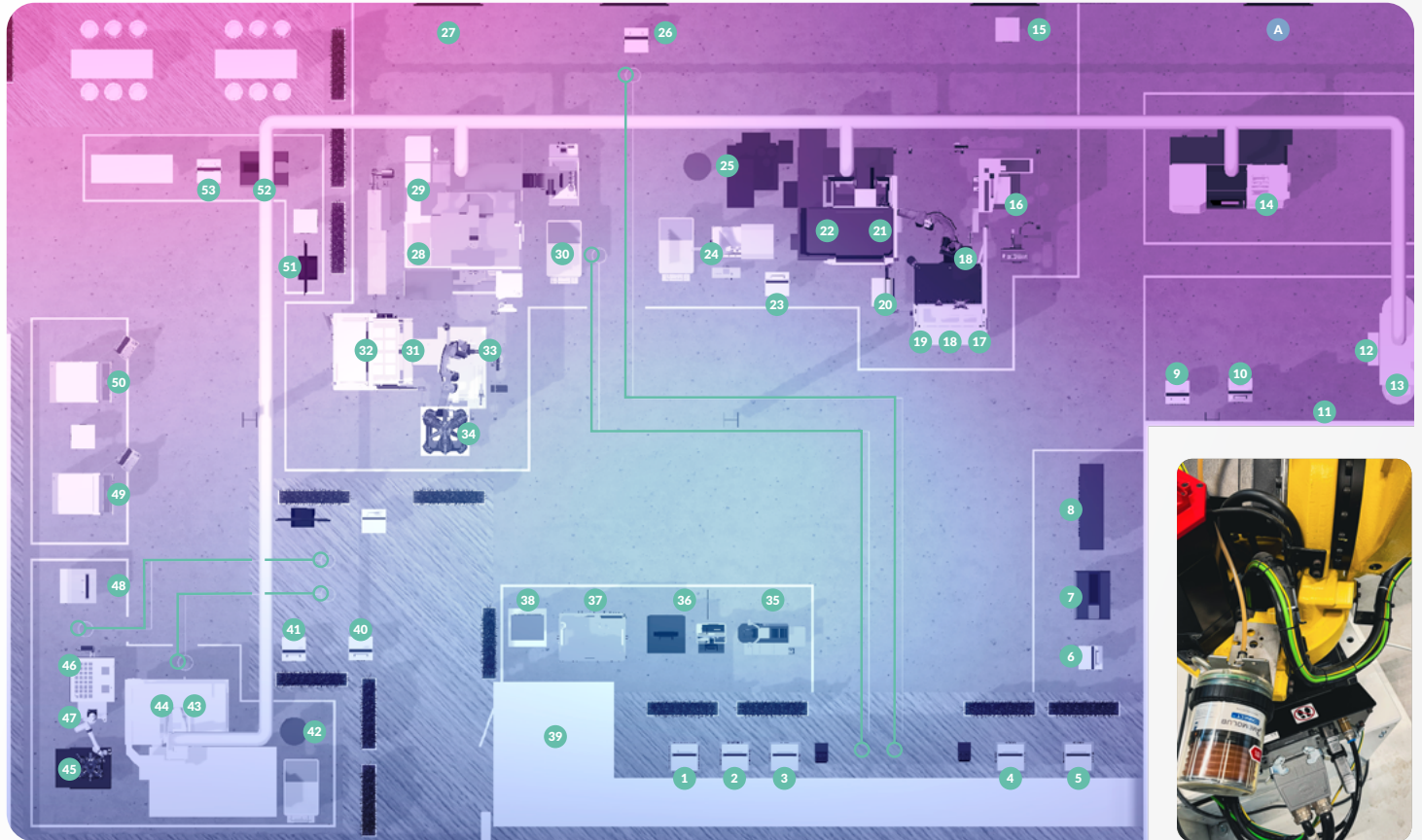
INFOBROCHURE



MCB

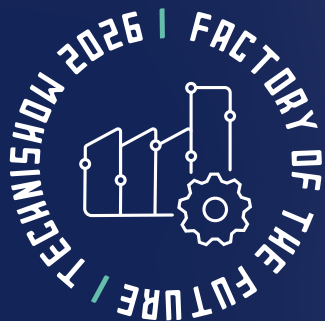


WEGWIJS OP ONZE VOLLEDIG GEÏNTEGREERDE SHOP FLOOR.



- | | | | | | |
|----|--|----|--|----|--|
| 1 | Productie monitoring (Heidenhain) | 19 | Automatisch Smeersysteem (Telko/Memolub) | 37 | Wisselplaatwisselaar (Laagland/Zoller) |
| 2 | Job Scheduling (Cellro) | 20 | Machinesebesturing (Heidenhain) | 38 | Krimpapparaat (Hoffmann Group) |
| 3 | CAD/CAM (Ency) | 21 | Machineklem (Schunk) | 39 | Ketenintegratie (Supplydrive) |
| 4 | ERP-systeem (MKG) | 22 | CNC Freesbank (DMG Mori) | 40 | CAD-Software (Cadmes) |
| 5 | ERP-systeem (MKG) | 23 | Gereedschap Inspectie (Heidenhain) | 41 | CAM-Software (Ency) |
| 6 | Monitoring (Gühring) | 24 | Spanners (Cellro) | 42 | Koelsmeermiddel (Telko / Castrol) |
| 7 | Gereedschap Uitgifte (Gühring) | 25 | Koelsmeermiddel (Fuchs) | 43 | CNC Freesbank (Fanuc) |
| 8 | Stelling (Gühring) | 26 | Productie monitoring (Heidenhain) | 44 | Machineklem (Schunk) |
| 9 | Data-driven Machine Onderhoud (HTM) | 27 | CAM Simulatie (Ency) | 45 | Kwaliteitsmeting (Renishaw) |
| 10 | Automatisch Smeersysteem (Telko/Memolub) | 28 | CNC-Freesbank (Okuma) | 46 | Productgripper (Schunk) |
| 11 | Smeermiddel Monitoring (Fuchs) | 29 | Machineklem (Schunk) | 47 | Cobot (Cellro) |
| 12 | Centrale Nevelafzuiging (MP Solutions) | 30 | Spanners (Cellro) | 48 | Gereedschap uitgifte (Hoffmann Group) |
| 13 | Koelsmeermiddelbeheer (MP Solutions) | 31 | Automatisch Smeersysteem (Telko/Memolub) | 49 | Laserlas-systeem (Trumpf) |
| 14 | CNC Draaibank (DMG Mori) | 32 | CNC Automatisering (Cellro) | 50 | Lasermarkeer-systeem (Trumpf) |
| 15 | Kwaliteitsmeting (Mitutoyo) | 33 | Productgripper (Schunk) | 51 | XR-kwaliteitscontrole (Voortman) |
| 16 | Kwaliteitsmeting (Mitutoyo) | 34 | Kwaliteitsmeting (Renishaw) | 52 | Uitgiftekast (Gühring) |
| 17 | Productgripper (Schunk) | 35 | Voorinstelapparaat (Laagland/Zoller) | 53 | ERP-systeem (MKG) |
| 18 | CNC Automatisering (Cellro) | 36 | Uitgiftekast (Laagland/Zoller) | A | Energie Monitoring (Umati) |

DE FABRIEK VAN DE TOEKOMST IN CIJFERS.



22

PARTNERS

490m²

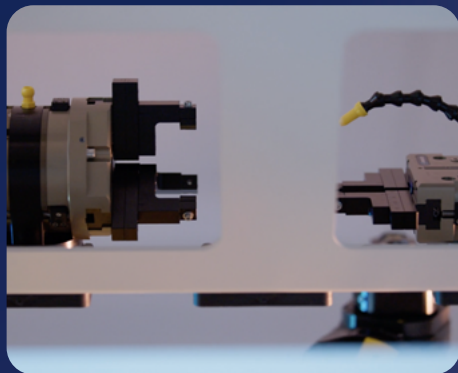
SHOP FLOOR

50+

GEINTEGREERDE
TECHNOLOGIEËN

2

OPERATIONELE
BEDRIJVEN



3200l

KOELEMULSIE

4.2min

DOORLOOPTIJD

987m

DATAKABEL

1

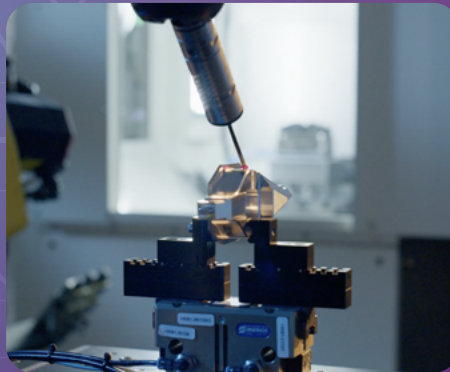
TOELEVERINGS-
BEDRIJF

800kg

ALUMINIUM
BLOKJES

33

NETWERK
PUNTEN



PRODUCTIEPROCES



ONZE VISIE

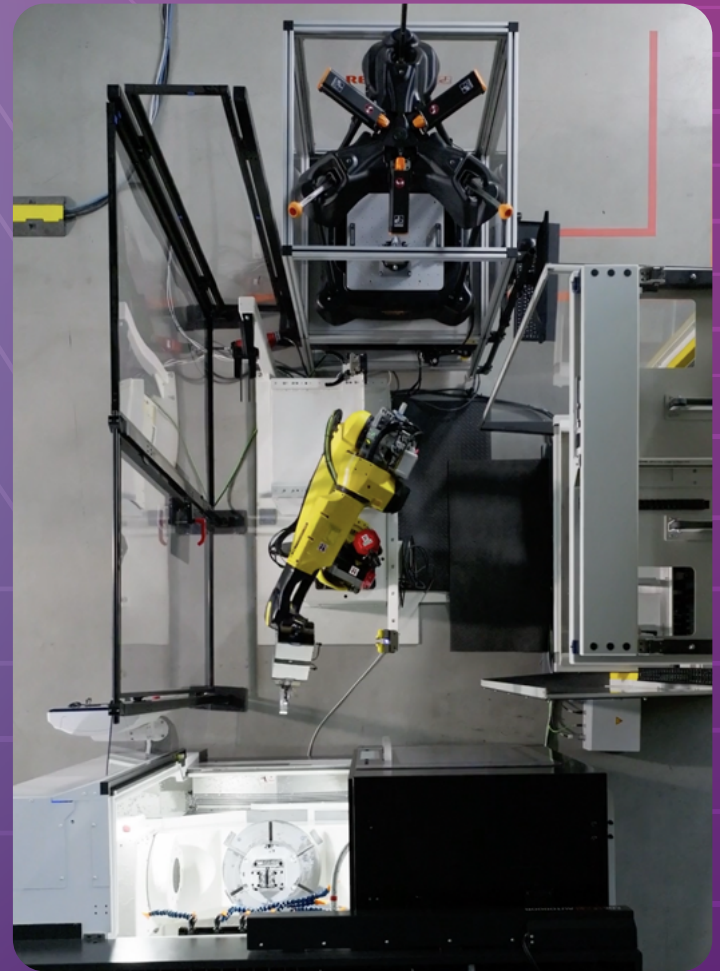
Een volledig geïntegreerde shopfloor waarin machines, systemen en vakkensen slimmer samenwerken. Want in een wereld die verandert, blijft alleen wie voorspelbaar kan produceren écht competitief.

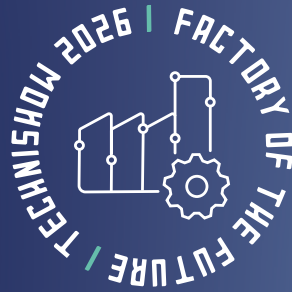
Dit is een productie die meebeweegt.
Waar spoed niet zorgt voor verstoring.
En waar alles met elkaar geïntegreerd is.
Van planning tot eindproduct.
Waar afwijkingen direct worden gemeten en automatisch bijgestuurd.

Zo worden je doorlooptijden korter.
Kwaliteit gewaarborgd.
En kunnen vakkensen doen waar ze goed in zijn.

Het mooiste is: je begint waar het telt.
En bouwt stap voor stap uit.

De Fabriek van de Toekomst bestaat vandaag.





 cadmes



DMG MORI



ency



GÜHRING

 Hoffmann Group

LOKUMA



 CELLRO



HEIDENHAIN



LAAGLAND
MACHINES TOOLS & SERVICE



htn nederland
CNC techniek

 MKG ERP

SUPPLYDRIVE

 voortman

Mitutoyo

eci

RENISHAW 