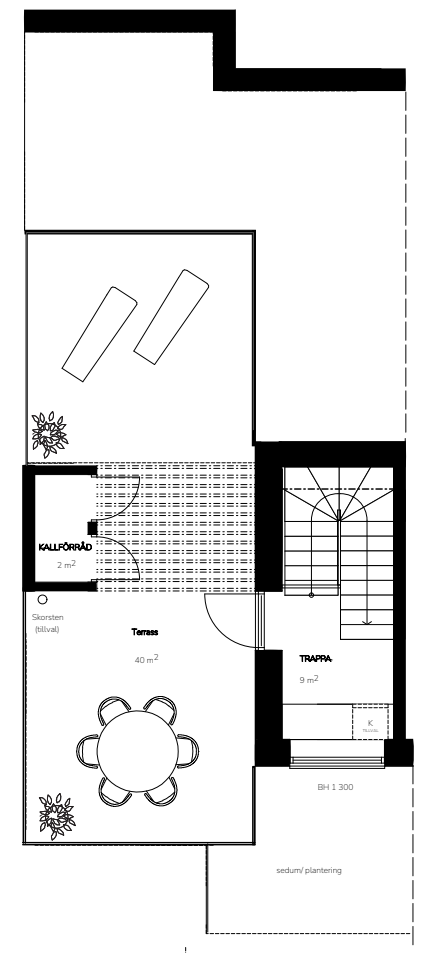
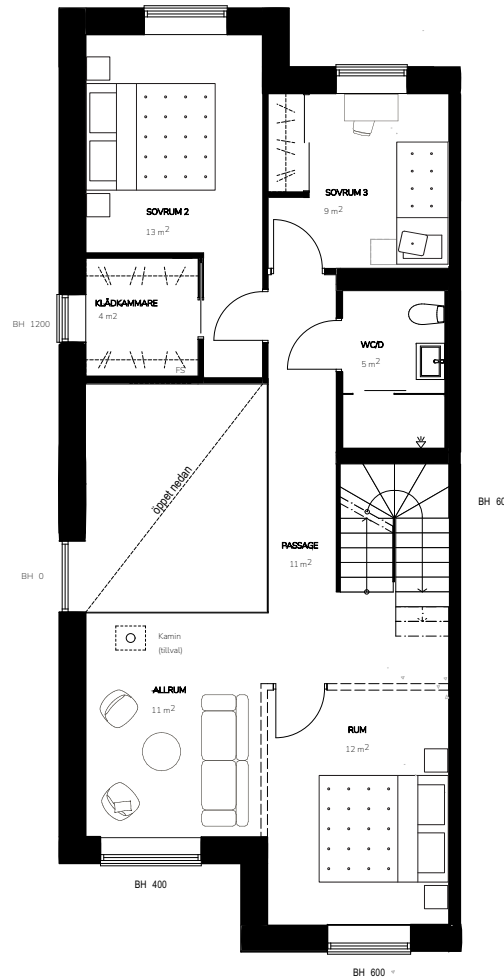
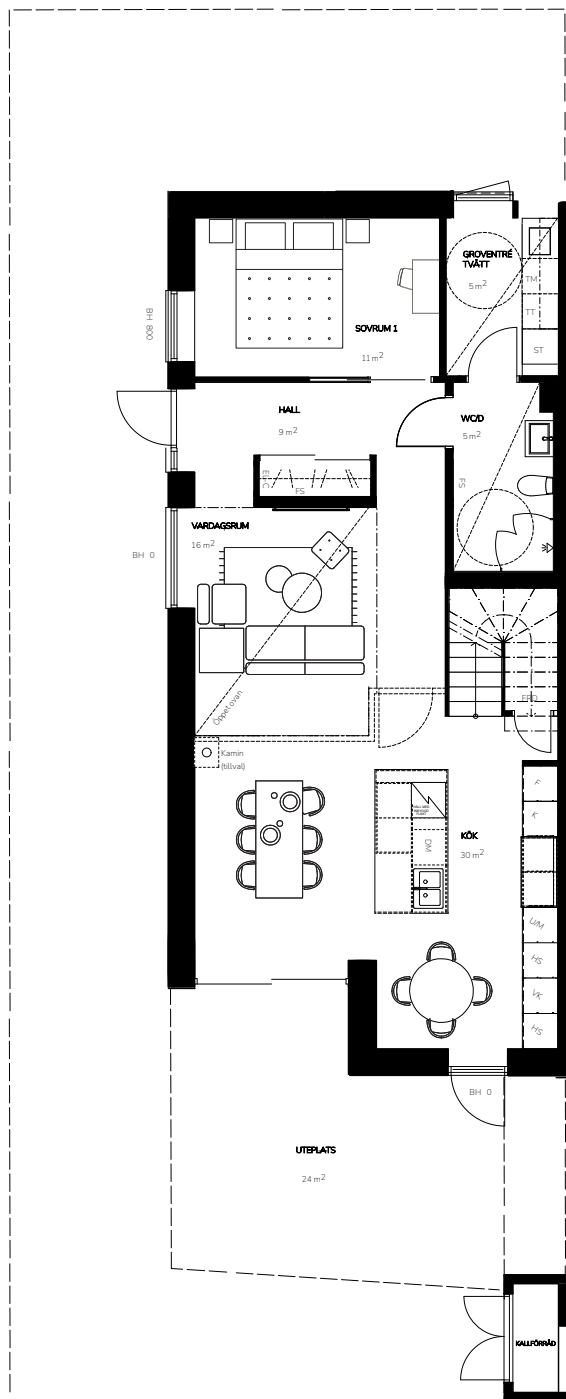


## Bofaktablad

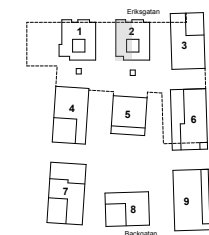
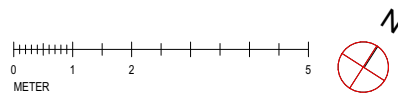
Lägenhetsnr. 2-1001  
 Storlek 164 m<sup>2</sup>  
 Antal rum 5 RoK  
 Våningsplan 0-3

## Teckenförklaring

|  |                   |
|--|-------------------|
| K  | Kyl               |
| F  | Frys              |
| DM   | Diskmaskin        |
| U/M  | Ugn/Micro         |
| HS   | Högskåp           |
| VK   | Vinkyl (tillval)  |
| BH   | Bröstningshöjd    |
| FS   | Fördelarskåp      |
| EL-C   | Elcentral         |
| TM   | Tvättmaskin       |
| TT   | Torkumlare        |
| KM   | Kombimaskin       |
| ST   | Städskåp          |
|  | Klädhängare       |
|  | Spishäll          |
|  | Till/frånvalsvägg |



Orienteringsfigur



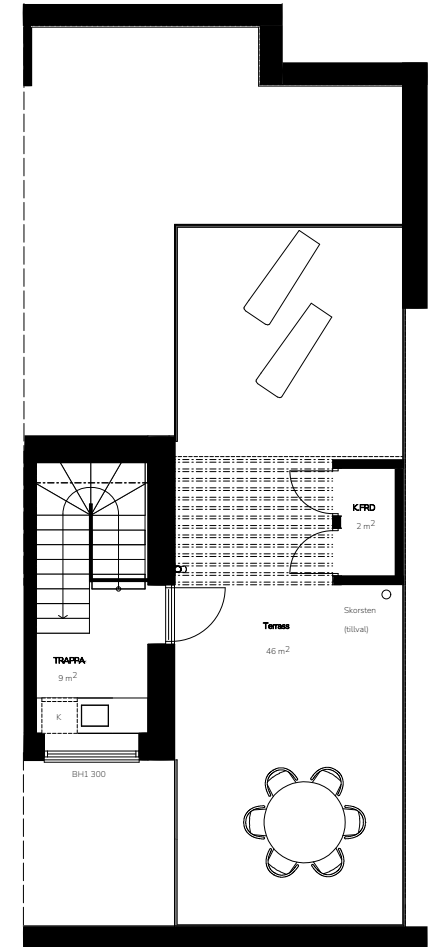
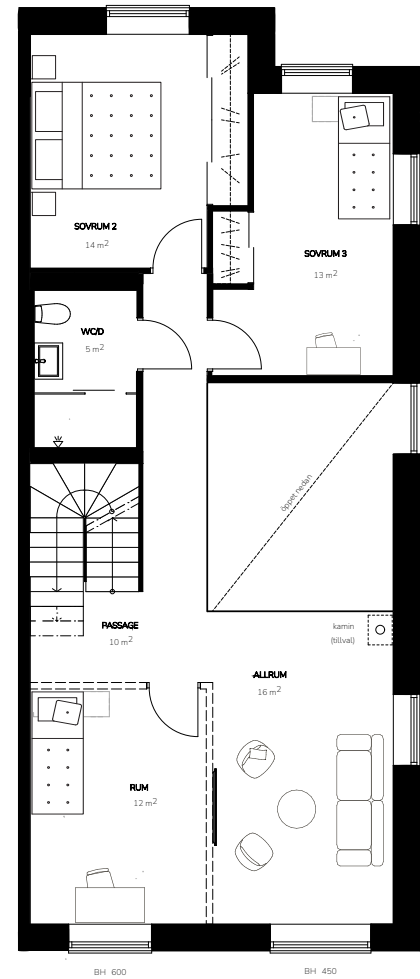
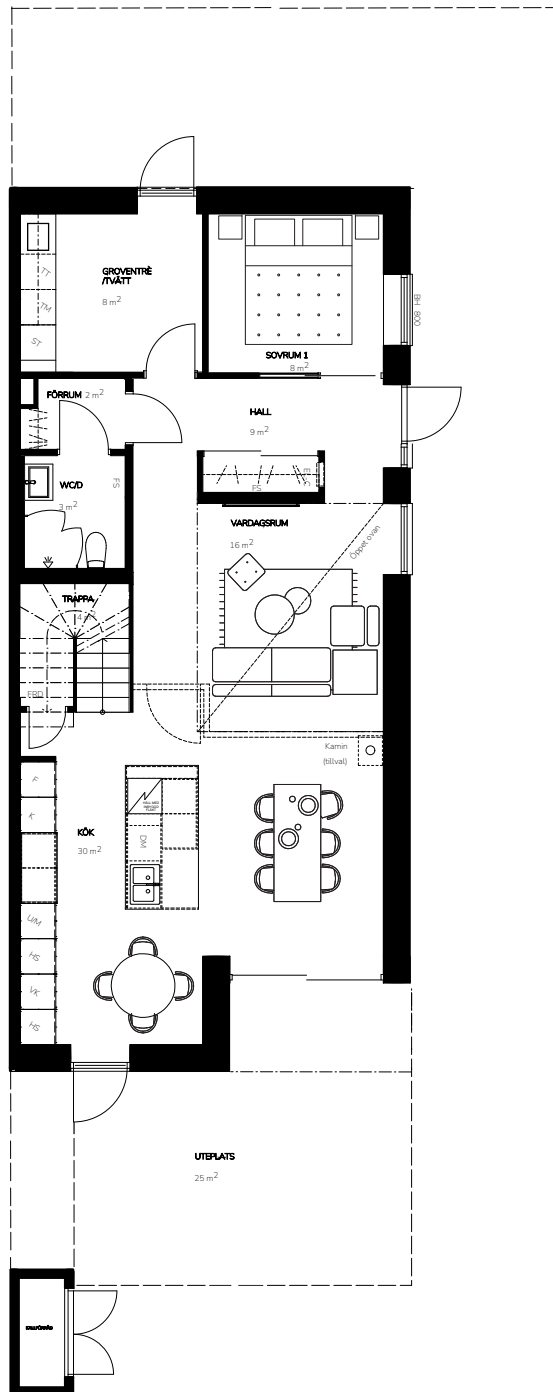
Preliminärt bofaktablad, rätt till ändringar förbehålles. För exakt placering i huset, se bostadsväljaren. Ytångivelser är preliminära. Möbler och övriga illustrationer ingår ej.

## Bofaktablad

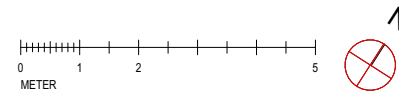
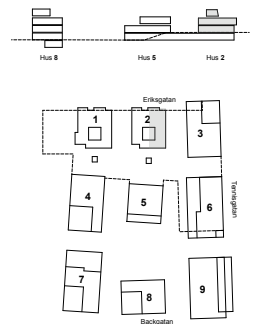
Lägenhetsnr. 2-1002  
 Storlek 169 m<sup>2</sup>  
 Antal rum 5 RoK  
 Våningsplan 0-3

## Teckenförklaring

- K Kyl
- F Frys
- DM Diskmaskin
- U/M Ugn/Micro
- HS Högskåp
- VK Vinkyl (tillval)
- BH Bröstningshöjd
- FS Fördelarskåp
- EL-C Elcentral
- TM Tvättmaskin
- TT Torkumlare
- KM Kombimaskin
- ST Städskåp
-  Klädhängare
-  Spishäll
-  Till/frånvalsvägg



Orienteringsfigur



Preliminärt bofaktablad, rätt till ändringar förbehålles. För exakt placering i huset, se bostadsväljaren.  
 Ytångivelser är preliminära. Möbler och övriga illustrationer ingår ej.