



The background image shows a large-scale construction project, likely a bridge or a major infrastructure development, spanning over a densely populated urban area. The structure features a complex network of blue steel beams and supports. A white construction crane is visible on the right side of the frame. The city below is a mix of residential and commercial buildings, with green spaces interspersed. The sky is a clear, pale blue.

CRECER

M É X I C O

CURRICULUM DE LA EMPRESA
2026

FTOLLÁN



Actualmente, México es una nación con más de 120 millones de habitantes y continúa en un dinámico crecimiento, es por esto que la construcción de vivienda, de servicios y de infraestructura deberá seguir, igualmente, creciendo con esta realidad. En Tollan® estamos convencidos del potencial de nuestro país y de nosotros mismos.

Durante casi 60 años hemos creído en México y crecido con él, siempre con profesionalismo e integridad. Nuestras fortalezas están puestas al servicio de nuestros clientes tanto del sector público como del privado, superado los desafíos que se nos han ido presentado en el camino. Hemos construido una mejor empresa y contribuido con el crecimiento del país.

1 9 6 6

Fundación de la empresa por el Arquitecto Salvador Vértiz Orendain, especializándose en el diseño de proyectos arquitectónico y la construcción de los mismos.

Durante su periodo de formación y dirección logra imprimir en la cultura de Tollan los valores que forjaron los cimientos de la empresa como son la fortaleza, la austeridad, la justicia y la integridad, virtudes que a la fecha se siguen viviendo.

2 0 2 6

Tollan® se ha convertido en una empresa con excelente currículum, alto reconocimiento en el mercado, buena cartera de clientes, un adecuado capital de trabajo y, sobre todo, un equipo de colaboradores con capacidad y experiencia, todos ellos factores que indican que Tollan® está preparada para cualquier reto que se encuentre en el camino.





MISIÓN

Generar valor sostenible para nuestros clientes, accionistas, colaboradores y proveedores, a través de la mejora continua en todo lo que hacemos, guiados por nuestros principios y valores.

Nos comprometemos a alcanzar estándares de calidad de clase mundial, garantizando al mismo tiempo la seguridad, salud y bienestar de nuestros colaboradores, y actuando con responsabilidad ambiental en cada uno de nuestros proyectos.

VALORES

Consolidar a Tollan® como la empresa constructora más importante de México, siendo la mejor opción para nuestros clientes al agregar valor excepcional a sus proyectos, manteniendo un alto prestigio ante ellos y nuestros proveedores.

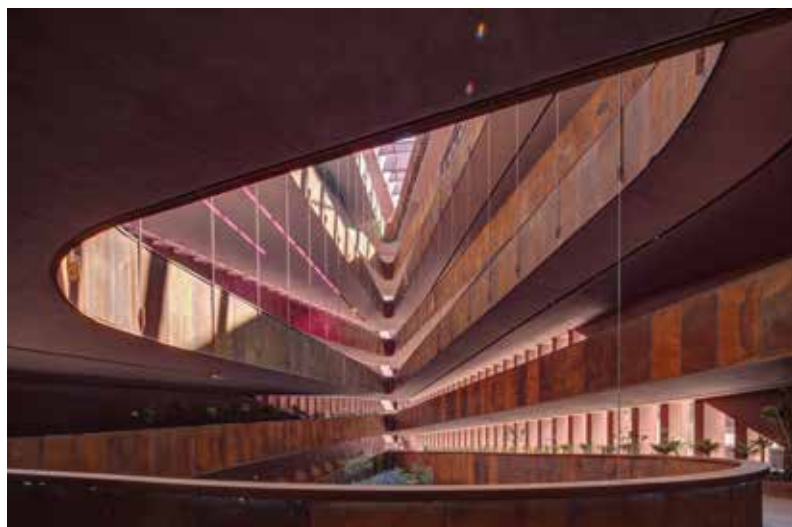
Aspiramos a superar los estándares de rentabilidad y solvencia de los líderes de la industria, mientras nos mantenemos en una constante búsqueda de nuevas oportunidades de negocio que amplíen el alcance y proyección de nuestro grupo, fortaleciendo así nuestro crecimiento sostenible y liderazgo en el sector.

VALORES

Los principios que nos orientan y guían en nuestro comportamiento son:

- Integridad
- Compromiso
- Iniciativa
- Entrega
- Humildad
- Colaboración
- Excelencia
- Responsabilidad Social





GRUPO TOLLAN MARCAS COMERCIALES

TOLLAN PROMOTORA Y CONSTRUCTORA

Al día de hoy contamos con una amplia lista de obras exitosamente concluidas, lo que nos ha dado un excelente prestigio en el mercado, un adecuado capital de trabajo y el logro de haber conformado un equipo de colaboradores altamente capacitados con gran experiencia en la industria de la construcción.

Prueba de nuestra calidad, seguridad, sostenibilidad y esfuerzo constante son nuestras certificaciones.

GRUPO TOLLAN

MARCAS COMERCIALES

TOLLAN INSTALACIONES ESPECIALES

Hemos realizado con éxito diversos proyectos de redes de voz y datos, cableado estructurado, redes inalámbricas, seguridad electrónica y sistemas de cómputo especializados. Así mismo la ejecución de obras de instalaciones eléctricas e hidrosanitarias y la coordinación de diversas especialidades.

TOLLAN DESARROLLOS

Profesionales en desarrollos inmobiliarios y administración de inmuebles. Nos enfocamos en crear proyectos que generen valor, cuidando cada detalle desde la planeación hasta la entrega. Con experiencia en el sector y un equipo altamente capacitado, transformamos ideas en realidades que perduran en el tiempo, mientras garantizamos la correcta gestión y mantenimiento de tu patrimonio."





TOOLLAND

Especialistas en la renta de maquinaria pesada y equipo de construcción, orientada a brindar soluciones eficientes y confiables. Respaldados por un equipo profesional y una amplia experiencia en el sector, que garantiza un servicio integral que combina puntualidad, mantenimiento constante y atención personalizada.

T LUK

Somos un centro de gestión, operación y monitoreo de sistemas inteligentes de seguridad y Bussines Intelligence, basado en algoritmos de Inteligencia Artificial para proporcionar información relevante a negcios.



+650

obras concluidas

+20

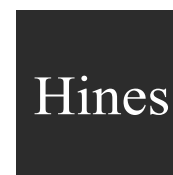
proyectos en proceso

+1000

colaboradores

+3,000,000

de m2 construidos







A large, empty industrial warehouse with a curved concrete wall and a person in the distance.

¡Clientes
satisfechos!



RESPONSABILIDAD Y SEGURIDAD AMBIENTAL

Conscientes del impacto que nuestra actividad puede causar sobre el medio ambiente, buscamos que en la ejecución de nuestros proyectos no se afecte el mismo, cumpliendo siempre con las normas oficiales aplicables para contribuir con la conservación y mejora de nuestro entorno.

En nuestros proyectos implantamos las medidas de seguridad que garanticen la vida y el bienestar de nuestros colaboradores, entendemos y mitigamos los riesgos inherentes de la actividad que realizamos.

Así mismo, fomentamos un clima laboral de respeto y tolerancia como un imperativo entre todos los miembros de nuestro equipo con el fin de desarrollar al máximo su potencial, capacidades y fortalezas.

NUESTRAS CERTIFICACIONES



SERVICIOS

GESTIÓN Y DISEÑO DE PROYECTOS

Brindamos acompañamiento integral: análisis de factibilidad, planeación y supervisión. Nuestro enfoque interdisciplinario garantiza que el diseño cumpla metas de calidad, presupuesto y cronograma. Así, construimos obras con bases sólidas y una proyección de valor a largo plazo.

PRE-CONSTRUCCIÓN Y PLANEACIÓN

Optimizamos tiempos y costos antes de iniciar la obra. Aplicamos estudios de suelo, modelados virtuales y cronogramas detallados para prevenir riesgos y aprovechar oportunidades. Este proceso reduce imprevistos y garantiza resultados de alta calidad desde la primera piedra.

INGENIERÍA DE VALOR

Mejoramos diseños y especificaciones sin sacrificar calidad ni seguridad. Nuestra ingeniería de valor adapta materiales y procesos para maximizar la rentabilidad. Con un enfoque analítico e integral, reforzamos la propuesta de cada obra, beneficiando tanto a inversores como a usuarios finales.

PROYECTOS LLAVE EN MANO

Desde la planeación inicial hasta la entrega final, coordinamos cada etapa. Nos encargamos de la gestión de licencias y de contratos, suministros y montaje, ofreciendo un servicio integral que libera a nuestros clientes de complejidades técnicas. El resultado: obras terminadas a tiempo y con calidad certificada.

EDIFICACIÓN EN CONCRETO

Expertos en cimentaciones profundas y sistemas de losas (aligeradas, postensadas, prefabricadas), aplicamos soluciones vanguardistas para optimizar seguridad y durabilidad. Cada edificio refleja nuestro compromiso con la excelencia estructural y la eficiencia constructiva.





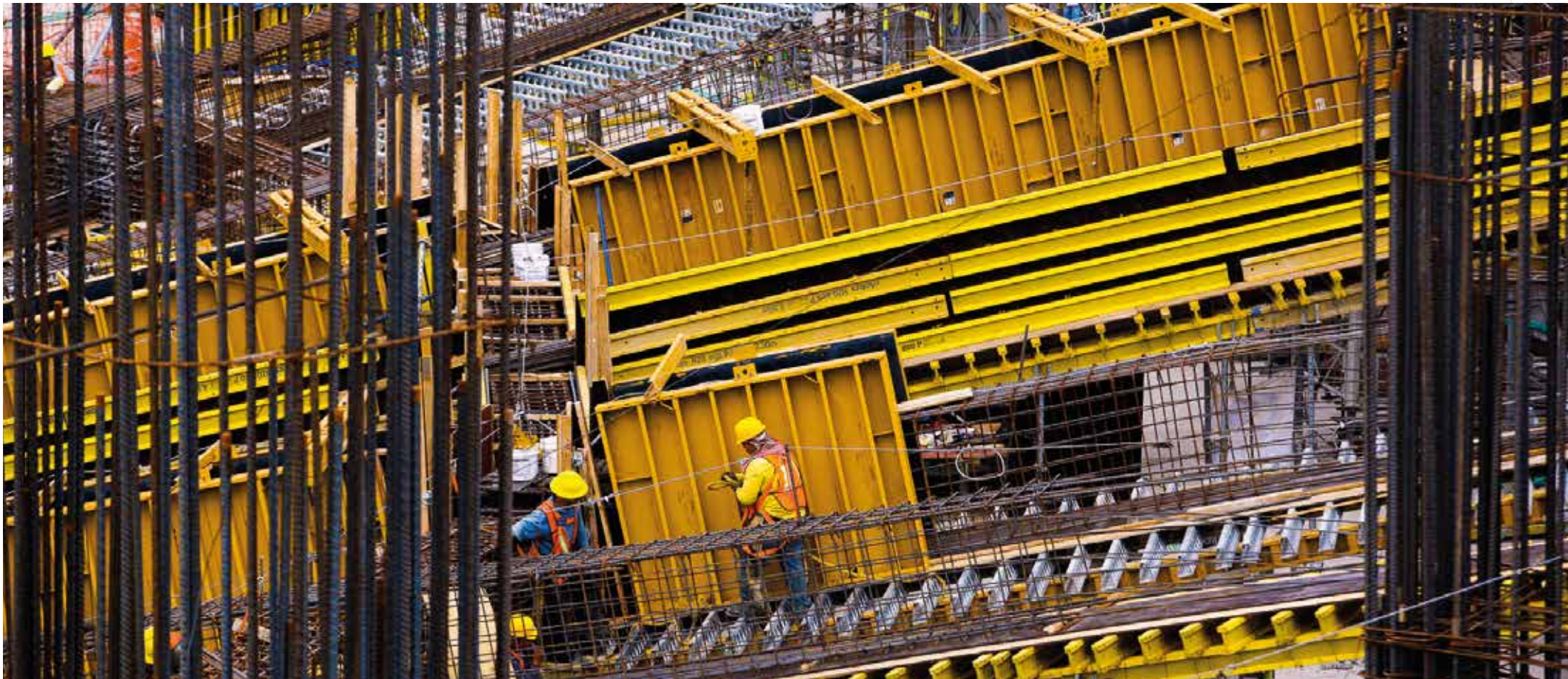
CONSTRUCCIÓN DE INFRAESTRUCTURA

Somos aliados en grandes proyectos de infraestructura: carreteras, puentes, desazolves y urbanizaciones. Nuestra experiencia garantiza construcciones robustas que mejoran la movilidad y fomentan el desarrollo económico. Buscamos la sostenibilidad y la satisfacción de las comunidades.

INSTALACIONES

Diseñamos soluciones integrales para voz, datos, redes eléctricas e hidrosanitarias. Integramos sistemas de seguridad y cableado estructurado de última generación, asegurando espacios funcionales y seguros, listos para afrontar los desafíos tecnológicos del presente.

DESARROLLO DE PROYECTOS EJECUTIVOS







**Damos vida a espacios
que impulsan el desarrollo
de México**



OBRAS EN PROCESO AGOSTO 2025

TOLLAN CUENTA CON UNA EXTENSA EXPERIENCIA EN LAS DIVERSAS ESPECIALIDADES QUE INTERVIENEN EN LAS OBRAS DE GRAN ENVERGADURA QUE REALIZAMOS.





2025 SEDENA GAP GUADALAJARA

En cada hangar, en cada estructura que resguarda al vuelo, hay una historia de precisión, disciplina y compromiso. A lo largo del tiempo, hemos formado parte del desarrollo del Aeropuerto Internacional de Guadalajara, participando en la construcción de espacios que acompañan su crecimiento y operación. Actualmente formamos parte activa de proyectos estratégicos para la SEDENA, participando en la construcción y modernización de instalaciones aeroportuarias que fortalecen la infraestructura nacional y la operación aérea del país.

Cada proyecto ha fortalecido nuestra experiencia, trabajamos en entornos activos, donde cada movimiento exige coordinación absoluta y cumplimiento riguroso de normas y tiempos. Sabemos lo que implica construir dentro de un aeropuerto: planear, ejecutar y entregar con exactitud, sin margen de error.



Proyecto llave en mano de reubicación de instalaciones de la Secretaría de la Defensa Nacional en el Aeropuerto Internacional de Guadalajara como contratista general, ejecutamos desde terracerías hasta acabados y señalización, demostrando nuestra capacidad integral. El complejo incluye tres hangares, cafetería, comandancia, comedor, cuarteles masculinos y femeninos, guardia en prevención y depósito de armamento. Esta obra refleja el compromiso con proyectos estratégicos de seguridad nacional, aplicando los más altos estándares de calidad y confidencialidad que demanda la infraestructura militar.



AEROPUERTO
INTERNACIONAL
DE GUADALAJARA
2005



Hace más de veinte años pisamos por primera vez las plataformas del Aeropuerto Internacional de Guadalajara. Aquella primera obra marcó el inicio de una relación de confianza y compromiso que sigue viva hasta hoy. Desde entonces, hemos regresado una y otra vez, participando en su crecimiento, modernización y mantenimiento, siempre con la misma convicción.

Hoy, después de dos décadas, seguimos listos para asumir cualquier proyecto aeroportuario en cualquier parte de la República, con la certeza de que nuestra historia en Guadalajara no fue una coincidencia, sino el principio de una vocación por construir donde México despegue.



RESIDENCIAL CASCADAS



2025 ARCHIVO GENERAL AGRARIO

AGA, el segundo archivo más importante de México, ubicado en el centro histórico de la CDMX, con 61,720 m² de construcción contará con 8 niveles sobre la banqueta y 3 sótanos. En este proyecto aplicamos el método de cimentación TOP-DOWN, uno de los sistemas más avanzados y complejos en la ingeniería moderna, que nos permitió garantizar una base sólida y estable para soportar el peso de la historia.



2025 RESIDENCIAL CASCADAS

Desarrollamos la estructura de concreto e instalaciones de este complejo residencial, fusionando la arquitectura contemporánea con un aprovechamiento responsable de los recursos naturales, priorizando la iluminación y la integración de áreas verdes para crear un entorno armónico y sostenible. Cada unidad ofrece amplitud, vistas privilegiadas y acabados de alta gama, reflejando nuestro compromiso con la calidad y el bienestar.





2025
BILÚ





2025 NEUCHÂTEL

2025 EBC HERMOSILLO

Nueva sede universitaria de la Escuela Bancaria y Comercial en Hermosillo, donde ejecutamos la estructura completa de concreto y trabajos de albañilería.





ESTADIO ALFREDO HARP HELÚ



Construcción del Centro Deportivo Alfredo Harp Helú. Estructura que comprende 52,000.00 m² de estructura de concreto, cimentación superficial y losa lastre de 70 cm. de espesor, columnas de concreto aparente y losas macizas de sistema postensado; Niveles superiores de estructura metálica y concreto, columnas de placa de acero A-53 y trabe cajón con losa maciza. Ubicado en la Ciudad Deportiva, Magdalena Mixiuhca, CDMX



TEMPLO JSLDS TORREÓN

Construcción de nuevo templo y remodelación de capilla existente en Torreón, donde aportamos nuestra experiencia en obras exteriores e instalaciones hidrosanitarias.



2025
ETON SCHOOL





2025
ANDROMACO 9

2025 RESERVA DE LOS JINETES

Obra civil, albañilería, instalaciones eléctricas, instalaciones industriales e hidráulicas sanitaria, acabados, etc., (construcción general), ubicado en Mayorezgos de los Gigantes, 52957 Cdad. López Mateos, Méx.





2025
TARAHUMARA 100

Obra civil, albañilería y acabados para residencial unifamiliar, ubicado en Lomas de Chapultepec, Alcaldía Miguel Hidalgo, CDMX

2025 MARINA - LÁZARO CARDENAS

Remodeación de conjunto habitacional para la Marina. Trabajos de albañilerías, acabados e instalación en general. Ubicado en Ciudad Lázaro Cárdenas, Michoacán.





An aerial photograph showing a large-scale urban development project. In the foreground, a dense forest covers a hillside. A modern cable-stayed bridge with two tall pylons and numerous stay cables spans a ravine. To the right, several tall, modern high-rise buildings with glass and concrete facades are under construction or recently completed. The background shows a sprawling cityscape with various residential buildings and distant mountains under a clear sky.

RESIDENCIAL ALTA GAMA

Excavación, cimentación superficial, basamentos, construcción de superestructura de concreto armado, y losas bubbledeck de "Vidalta"

CALL CENTER SANTANDER QUERÉTARO



Trabajos de obra civil, albañilería, acabados en pisos y urbanización con una área de construcción de 86,000.00 m2. del proyecto del nuevo edificio call center Querétaro de Santander, ubicado en el predio lote 1 manzana xx acceso iv no. 2, parque industrial Benito Juárez en la ciudad de Santiago de Querétaro, Qro.



Construcción del proyecto inmobiliario denominado "Avenue Nápoles", realizando trabajos de cimentación superficial, estabilización de taludes, muro de contención, basamento y superestructura; ubicado en la calle de Louisiana n° 80, colonia Nápoles, alcaldía Benito Juárez, CDMX..



RESIDENCIAL ALTA GAMA

Trabajos de cimentación superficial, basamentos y superestructura; instalaciones hidrosanitaria, hidráulica y eléctrica, así como instalaciones especiales de la "etapa III y Casa Club para el conjunto Hir Residencial San Angel. Ubicado en Av. Rómulo O'farril 520, colonia Olivar de los Padres, Alcaldia Álvaro Obregón,V en CDMX..



RESIDENCIAL ALTA GAMA



ALCAZAR



RESIDENCIAL ALTA GAMA



Conjunto de Torres Residencial del proyecto "La Cite". trabajos de cimentación, estructura, albañilerías, acabados e instalaciones en general. Ubicado en carretera México - Toluca 5192, colonia El Yaqui, alcaldia Cuajimalpa, CDMX.

HIR RESIDENCIAL
SAN ANGEL



Cimentación superficial y estructura de concreto para la etapa I del proyecto "Zuma 130", ubicado en Av. Industria 130, Col. Moctezuma 2da Sección, Alcaldía Venustiano Carranza, en la Ciudad de México.





RESIDENCIAL ALTA GAMA

Construcción de estructura, obra civil de sótanos, torre de departamentos y albañilerías, de las fases V y VI del desarrollo denominado "Polarea".



TLACOPAN CAMPESTRE

Av. Revolución #1386, Campestre Tlacopac, CDMX. Proyecto y construcción de edificio para oficinas. 500 m2 construidos en 2 niveles con estacionamiento.



Obra civil y albañilería para unidad habitacional "Reserva Bezares". Col. Lomas de bezares, Miguel Hidalgo, México, CDMX

RESERVA BEZARES

A photograph of a modern building's courtyard. The building has a light-colored, modular facade with large, dark-framed windows. The courtyard is paved with light-colored concrete and features a central concrete walkway that leads towards a large, bright blue sky. The sky is the central focus of the image, framed by the building's structure. The text "OMETUSCO 106" is centered on the sky.

OMETUSCO 106



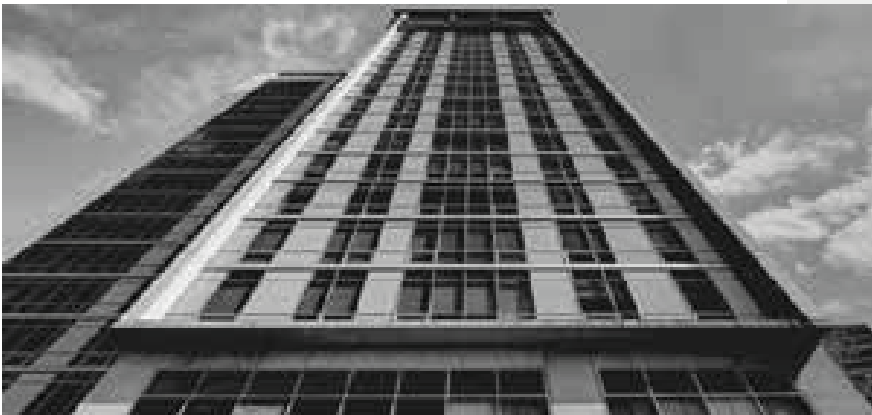
RESIDENCIAL ALTA GAMA



Edificio de departamentos “Ceballos”. Construcción de obra civil, albañilerías y acabados de edificio de 4 niveles más sótano, incluyendo restaurante, sala de juntas y área de juegos. Ubicado en San Miguel Chapultepec, CDMX

Edificio de Departamentos “Málaga”. Construcción de obra civil, albañilerías, instalaciones y acabados de edificio con un nivel de estacionamiento, más 4 departamentos. Ubicado entre Insurgentes y Mixcoac, CDMX

Conjunto de departamentos “El Resguardo”. Edificio con un nivel de estacionamiento, 2 niveles de departamentos y roof garden con gimnasio, área común y cancha de paddle; Construcción de obra civil, instalaciones y acabados. Ubicado en alcaldía Cuajimalpa, CDMX



Edificio de usos mixtos comercial y habitacional “Lago Alberto”. Obra civil de los 5 niveles de sótano y los 19 niveles de local-departamento. Ubicado en calle Lago Alberto no. 369, CDMX.

TORRE LUX

Cimentación superficial y estructura de concreto armado del proyecto denominado "Torre Lux" ubicado dentro del Parque Residencial Vidalta, en la Av. Secretaría de Marina n° 571, Lomas del Chamizal, Alcaldía Cuajimalpa, CDMX





Obras a nivel nacional

Cimentación superficial, subestructura y superestructura mixta, en el inmueble ubicado en Av. Cuitláhuac 2309, Col. San Salvador Xochimanca, Delegación Azcapotzalco, en CDMX, llamado Diagonal Cuitláhuac.



DIAGONAL CUITLÁHUAC

CENTRO COMERCIAL FORUM BUENAVISTA



Trabajos de obra civil, cimentación y estructura de concreto para el Centro Comercial Forum Buenavista, ubicado en Insurgentes Norte esquina con eje 1 norte en la Col. Buenavista, en CDMX.



OFICINAS-CORPORATIVOS

Parque Corporativo "Empresalia". Realización de trabajos de estructura, albañilería y acabados de 2 edificios de 5 niveles para oficinas. Se realizó también toda la obra exterior, que incluyó: andadores, espejos de agua, vialidades internas y caseta (marcacceso). Ubicado en Querétaro, México.







BANCO INTERCAM

INFRAESTRUCTURA OBRA PÚBLICA

Construcción de libramiento de carretera a Tecalitlán, Jalisco 4 km de carretera de 12 m de ancho, más 2 puentes que fueron construidos con estructura de hierro. Trabajos de terracería, asfalto y estructura.





AUTODROMO
HERMANOS RODRIGUEZ



CENTRO DE REHABILITACION INFANTIL "TELETÓN"

Centro de Rehabilitación Infantil "Teletón". – Calz. via Gustavo Baz no. 219 Col. San Pedro Barrientos, Tlalnepantla Edo. de México.

HOTEL PUEBLO BONITO SAN MIGUEL

Construcción de hotel y villas "Pueblo Bonito" en San Miguel de Allende, Guanajuato, Gto. trabajos de cimentación de concreto, sótanos, estructura de concreto, estructura metálica; y trabajos de albañilería.



Trabajos de cimentación superficial, basamentos y superestructura; instalaciones hidrosanitaria, hidráulica y eléctrica, así como instalaciones especiales de Club de Golf Paraiso



CLUB DE GOLF PARAISO





CENTRO TECNOLÓGICO BBVA-CCR

Trabajos de estructura y albañilería, ubicado en Lago Esmeralda, Atizapán de Zaragoza, Estado de México.

Trabajos de remodelación, adecuación o edificación de forma integral, de sucursales del Banco BBVA Bancomer, incluyendo obra civil, acabados, instalación eléctrica, instalaciones hidrosanitarias, cableado estructural, canalizaciones para instalaciones de aire acondicionado y seguridad. Las sucursales en las que se realizaron los trabajos fueron:

Malecón Campeche, en Campeche
Xalapa central de abastos, en Veracruz
Tuxtla Gutiérrez, oficina principal, en Chiapas
Tuxtla Crystal, en Chiapas
Ciudad del Carmen, en Campeche
Mega las Palmas, en Veracruz
Xonacatlán, en Estado de México
Oaxaca oficina principal, en Oaxaca
Coatzacoalcos Palma Sola, en Veracruz
Irapuato Díaz Ordaz, en Guanajuato
Calkini, en Campeche
Glorieta Camarón, en Campeche.





ESTACIONAMIENTO TORRE MAYOR

Construcción del estacionamiento anexo a Torre Mayor denominado "Parking Río Elba 47", iniciándose mediante la cimentación profunda a base de pilas de concreto armado en sitio de hasta 1.40 m de diámetro y 47 metros de profundidad, superestructura de concreto y losas postensadas.

MONTES URALES



Edificio de oficinas "Montes Urales". Realización de los trabajos de demolición del edificio anterior, cimentación, estructura, albañilería, instalaciones y acabados de 5 niveles de sótanos y 6 de oficinas (16,000 m² aprox.) ubicado en col. Lomas de Chapultepec, CDMX.



NH HOTEL CDMX

“Trabajos de excavación, cimentación, estructura de concreto y albañilería para “NH Hotel” Santa Fe, ubicado en salvador agraz no. 45, Santa Fe, CDMX.





HOSPITAL INFANTIL PRIVADO CDMX

Cimentación, albañilerías, herrerías y acabados para edificio de estacionamiento para "Hospital Infantil Privado" en Río Becerra esquina con Nueva York, Alcaldía Nápoles, Benito Juárez, CDMX.

IGLESIA DE JESUCRISTO DE LOS SANTOS DE LOS ÚLTIMOS DÍAS PUEBLA

Construcción de Capilla-Meeting Room del Templo de la Iglesia de Jesucristo de los Santos de los Últimos Días. Proyecto "Llave Mano", realizando trabajos de estructura de concreto, estructura metálica, albañilerías, acabados, carpinterías, cancelerías, iluminación, obras exteriores, instalaciones hidrosanitarias, eléctricas, aire acondicionado, sistema contra incendio, CCTV, voz y datos. Ubicado en Av. 15 de mayo #719, colonia Los Vergeles Puebla. Puebla.



MATRIX



Trabajos de albañilería, estructura, instalación eléctrica, instalación hidrosanitaria, y acabados por remodelación y ampliación de edificio “Matrix” de 12 niveles ubicado en Insurgentes Sur No. 465, CDMX..

U.N.A.M. – Estacionamiento zona sur, Unidad Mixta de Posgrado Ciudad Universitaria, CDMX.
Trabajos preliminares, cimentación y estructura prefabricada..



U.I.A. ESTACIONAMIENTO

Estacionamiento Prol. Paseo de la reforma
no. 880 Col. Lomas de Santa Fe, Delegación
Álvaro Obregón, CDMX Construcción a base
de prefabricado, 8,000 m².



A low-angle, dark-toned photograph of a modern building with a prominent glass facade. The building features clean lines and a cantilevered upper section. The sky is filled with soft, white clouds. The overall mood is professional and architectural.

¡Construyamos juntos!



Construcción de Centro Comercial Galerías Mérida” Liverpool, trabajos de cimentación, estructura, albañilería, acabados, ubicado en Mérida, Yucatán, México.”

GALERÍAS MÉRIDA



FORUM BUENAVISTA

PORTAL CIRCUITO

Centro comercial. construcción de la subestructura y superestructura del desarrollo denominado portal circuito Calzada Vallejo, CDMX





CENTRO COMERCIAL CITELIS QUERÉTARO

Terracerías, cimentación, colado de losas en lamina deck, albañilerías y acabados, en el proyecto denominado Centro Comercial Espacio Querétaro, ubicado en la autopista Celaya – Querétaro No. 5501, Col. El Jacal, Santiago de Querétaro, Querétaro.

CENTRO COMERCIAL "LAS AMERICAS"

Trabajos de albañilería, sistemas de pisos y acabados, en centro comercial "Las Américas", ubicado en Ecatepec, Estado de México.





Residencial



MALAGA
CDMX



NUEVO LEÓN
CDMX

LONDRES ESQUINA CON GENOVA, COLONIA JUAREZ, CDMX. PROYECTO Y CONSTRUCCIÓN DE EDIFICIO PARA OFICINAS Y ESTACIONAMIENTO. 7500 M2 CONSTRUIDOS.

EMPRESA #86, ESQ. INSURGENTES COL. MIXCOAC, CDMX. PROYECTO Y CONSTRUCCIÓN DE EDIFICIO PARA OFICINAS Y COMERCIOS. EDIFICIO DE 4 NIVELES.

AV. REVOLUCIÓN #1387, COL. GUADALUPE INN, CDMX. PROYECTO Y CONSTRUCCION DE EDIFICIO PARA OFICINAS. 1800 M2 CONSTRUIDOS EN CUATRO PISOS.

AV. MEXICO #135, "TROJE DOMEQ", COLONIA DEL CARMEN, CDMX. PROYECTO Y CONSTRUCCIÓN DE EDIFICIO PARA OFICINAS. 30,000 M2 CONSTRUIDOS EN 4 NIVELES.

AV. MEXICO #337. "TORRE DOMEQ", COLONIA DEL CARMEN, CDMX. PROYECTO Y CONSTRUCCIÓN DE EDIFICIO PARA OFICINAS. 6,000 M2 CONSTRUIDOS EN 10 NIVELES Y ESTACIONAMIENTO.

BERLIN ESQ. CON MINA, "TORRE DOMEQ", COLONIA DEL CARMEN, CDMX. PROYECTO Y CONSTRUCCIÓN DE EDIFICIO ESTACIONAMIENTO Y OFICINAS. 6,200 M2 CONSTRUIDOS EN 10 NIVELES Y ESTACIONAMIENTO.

AV. REVOLUCIÓN #1386, CAMPESTRE TLACOPAC, CDMX. PROYECTO Y CONSTRUCCIÓN DE EDIFICIO PARA OFICINAS. 500 M2 CONSTRUIDOS EN 2 NIVELES CON ESTACIONAMIENTO.

AV. VALLARTA, GUADALAJARA JALISCO, CDMX. PROYECTO Y DIRECCIÓN DE OBRA DE AMPLIACIÓN DE EDIFICIOS, OFICINAS DE SAUZA, S.A. DE C.V. OFICINAS CENTRALES DE LA EMPRESA 2,000 M2 CONSTRUIDOS.

-



INSURGENTES-EUGENIA, COLONIA DEL VALLE, CDMX. PROYECTO Y CONSTRUCCIÓN DE EDIFICIO PARA OFICINAS EN CONDOMINIO. 12 NIVELES Y 5,000 M2 CONSTRUIDOS.

SANTA CLARA, ECATEPEC ESTADO DE MÉXICO. PROYECTO Y CONSTRUCCIÓN DE EDIFICIO PARA OFICINAS DE POLIOLES, S.A. 300 M2 CONSTRUIDOS EN 3 NIVELES.

DONATELLO #75, COLONIA MIXCOAC, CDMX. PROYECTO Y CONSTRUCCIÓN DE OFICINAS PARA LA UNIVERSIDAD PANAMERICANA.

AUGUSTO RODIN #456, COLONIA MIXCOAC, CDMX. PROYECTO Y CONSTRUCCIÓN DE OFICINAS PARA LA UNIVERSIDAD PANAMERICANA.

SERVICIO PANAMERICANO DE PROTECCION S.A. COLONIA DOCTORES, CDMX. PROYECTO Y DIRECCION DE OBRA DE LAS OFICINAS GENERALES. 1,500 M2 CONSTRUIDOS.

SERVICIO PANAMERICANO DE PROTECCION S.A. COLONIA DOCTORES, CDMX. PROYECTO Y DIRECCIÓN DE OBRA DE LA SUCURSAL TLANEPANTLA. CONSTRUIDO A BASE DE PREFABRICADOS. DE 1500 M2 DE 1O ETAPA.

LA TABA-GUTY CARDENAS NO. 113, COL. GUADALUPE INN, ALCALDIA ALVARO OBREGON, D.F. C.P. 01020. PROYECTO Y CONSTRUCCION DE OFICINAS ADMINISTRATIVAS, SERVICIOS Y ESTACIONAMIENTO.

LA MADRILEÑA - ARROZ NO. 89 COL. SANTA ISABEL INDUSTRIAL ALCALDIA IZTAPALAPA. C.P. 09820. PROYECTO Y CONSTRUCCIÓN DE VIALIDADES, OFICINAS. CORPORATIVAS, ANDENES, TALLERES Y CASETA DE VIGILANCIA.



Estructura, obra civil, albañilería, instalaciones eléctricas, instalaciones industriales e hidráulicas- sanitaria, acabados, etc., (construcción general) de oficinas y laboratorios de Koch materials México, (Puebla, Pue.)

Demolición edificio existente, cimentación, estructura, albañilería, instalaciones y acabados de 5 niveles de sótanos y 6 de oficinas (16,000 m²). ubicado en la colonia lomas de chapultepec, CDMX.



Centros escolares



CENTRO ESCOLAR YAOCALLI

Cerrada de Ciudad León, Alcaldía Miguel Hidalgo, CDMX. Proyecto y construcción de los Edificios que lo integran para Primaria, Secundaria y Preparatoria.



U.I.A. SINDICATO - PROL. PASEO DE LA REFORMA NO. 880 COL. LOMAS DE SANTA FE, ALCALDIA ALVARO OBREGON, CDMX. CONSTRUCCION DEL SINDICATO DE LA U.I.A.ÓN DE EDIFICIOS, OFICINAS DE SAUZA, S.A. DE C.V. OFICINAS CENTRALES DE LA EMPRESA 2,000 M2 CONSTRUIDOS.

U.I.A. ESTACIONAMIENTO - PROL. PASEO DE LA REFORMA NO. 880 COL. LOMAS DE SANTA FE, ALCALDIA ÁLVARO OBREGÓN, CDMX. CONSTRUCCIÓN A BASE DE PREFABRICADO, 8,000 M2

U.I.A. - EDIFICIO - PROL. PASEO DE LA REFORMA NO. 880 COL. LOMAS DE SANTA FE, ALCALDIA ÁLVARO OBREGÓN, CDMX. CONSTRUCCIÓN DE TALLERES.

U.N.A.M. - AULAS - AV. CONSTITUCIÓN NO. 600 COL. LA CONCHA ALCALDIA XOCHIMILCO, CDMX. CONSTRUCCIÓN DE AULAS Y NÚCLEOS DE BAÑOS ASI COMO ÁREAS EXTERIORES.

U.N.A.M.- BIBLIOTECA.- CIUDAD UNIVERSITARIA, FACULTAD DE ARQUITECTURA. CONSTRUCCIÓN DE BIBLIOTECA Y CUBICULOS DE INVESTIGADORES PARA LA FACULTAD DE ARQUITECTURA.

CENTRO DE REHABILITACION INFANTIL "TELETÓN". - CALZ. VIA GUSTAVO BAZ NO. 219 COL. SAN PEDRO BARRIENTOS, TLANEPANTLA EDO. DE MÉXICO.

U.N.A.M. - ESTACIONAMIENTO ZONA SUR, UNIDA MIXTADE POSGRADO CIUDAD UNIVERSITARIA, CDMX. - TRABAJOS PRELIMINARES, CIMENTACION Y ESTRUCTURA PREFABRICADA.

CLUB DE GOLF CHAPULTEPEC. - AV. CONSCRIPTO NO. 425, COL. LOMAS HIPÓDROMO, C.P. 55900, NAUCALPAN DE JUÁREZ, ESTADO DE MÉXICO.

CENTRO ESCOLAR CEDROS DEL NORTE, CALACOAYA, EDO. MÉXICO. PROYECTO Y DIRECCION DE OBRA DEL CENTRO PARA PRIMARIA, SECUNDARIA Y PREPARATORIA CON 10,000 M2 CONSTRUIDOS MAS ZONA DEPORTIVA.

CENTRO ESCOLAR LOS ALAMOS, CAMINO AL AEROPUERTO, QUERETARO, MEXICO. PROYECTO Y DIRECCION DE OBRA, PRIMARIA, SECUNDARIA Y PREPARATORIA CON 10,000 M2 CONSTRUIDOS MÁS ZONA DEPORTIVA.

CENTRO ESCOLAR LOS ALTOS, GUADALAJARA, JALISCO. PROYECTO Y DIRECCION DE OBRA. PRIMARIA, SECUNDARIA Y PREPARATORIA. CON 10,000 CONSTRUIDOS MAS ZONA DEPORTIVA.

CENTRO ESCOLAR LICEO DEL VALLE, GUADALAJARA, JALISCO. PROYECTO Y DIRECCION DE OBRA, PRIMARIA, SECUNDARIA Y PREPARATORIA. CON 10,000 M2 CONSTRUIDOS MÁS ZONA DEPORTIVA.

-

CENTRO ESCOLAR JARALES, (TIPO TÉCNICO) GUADALAJARA, JALISCO. PROYECTO Y DIRECCIÓN DE OBRA.

CENTRO ESCOLAR LICEO DE MONTERREY, MONTERREY, NUEVO LEON. PROYECTO Y DIRECCION DE OBRA.

CENTRO ESCOLAR CAMPO GRANDE, HERMOSILLO, SONORA. PROYECTO Y DIRECCION DE OBRA. PRIMARIA, SECUNDARIA Y PREPARATORIA. CON 10,000 M2 CONSTRUIDOS MAS ZONA DEPORTIVA.

-

U.N.A.M. BIBLIOTECA - AV. CONSTITUCION No. 600 COL. LA CONCHA, ALCALDIA XOCHIMILCO, CDMX. CONSTRUCCION DE BIBLIOTECA Y OFICINAS ADMINISTRATIVAS.

CENTRO ESCOLAR
LICEO DE MONTERREY





UNIVERSIDAD PONTIFICA

U.N.A.M. ESTACIONAMIENTO



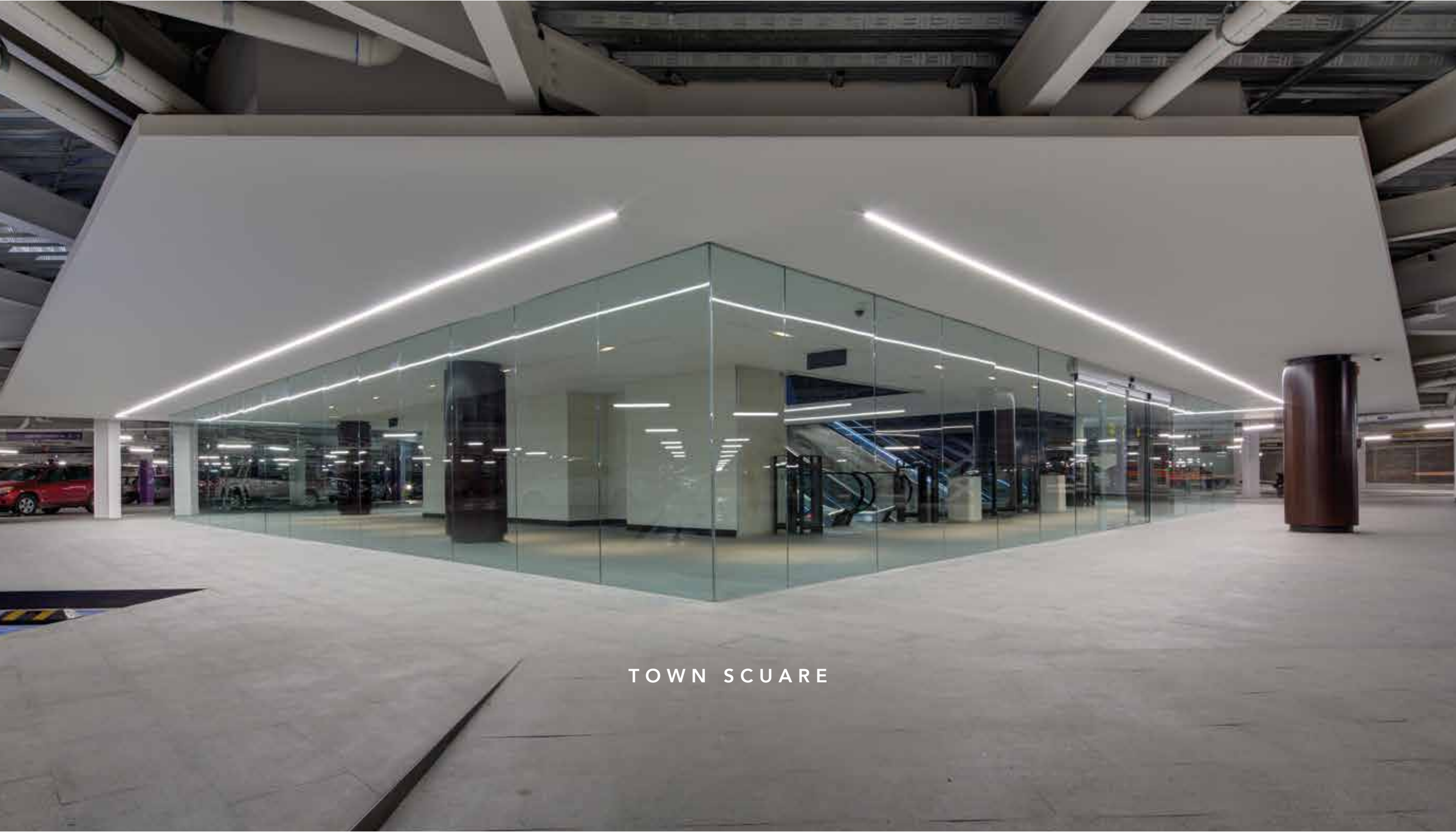


U.N.A.M.
BIBLIOTECA

U.N.A.M. – Biblioteca.- Ciudad universitaria, facultad de arquitectura. Construcción de biblioteca y cubículos de investigadores para la facultad de arquitectura.

A photograph of a modern building's interior, featuring a large, dark, geometric ceiling with a checkered pattern. Two glass-enclosed escalators lead up to a second floor. The ground floor is filled with lush green indoor plants in dark planters. The overall atmosphere is contemporary and sophisticated.

Centros de recreación y comercial



TOWN SQUARE

TOWN SQUARE



TRABAJOS DE EXCAVACIÓN, CIMENTACIÓN, ESTRUCTURA DE CONCRETO Y ALBAÑILERÍA PARA “NH HOTEL”- SANTA FE, UBICADO EN SALVADOR AGRAZ No. 45, SANTA FE, CDMX.

TERRANOVA COPILCO, COLO NIA COPILCO, CDMX. PROYECTO Y DIRECCIÓN DE OBRA DEL CLUB DEPORTIVO, ASÍ COMO CONSTRUCCIÓN DE ÁREAS EXTERIORES Y CANCHAS DEPORTIVAS.

PROYECTO Y CONSTRUCCIÓN DEL CENTRO DE ESTUDIOS Y CLUB DE NIÑAS. SAN LUIS POTOSI, MÉXICO.

CENTRO COMERCIAL “EL PARIÁN”, AGUASCALIENTES, AGS. MEX.

PROYECTO Y DIRECCIÓN DE OBRA CON ESTACIONAMIENTO PARA 500 AUTOMOVILES, 3,500 M2 CONSTRUIDOS.

SIERRA DE GUADALUPE PARAJE JOYA DE NIEVES, CUAUTEPEC D.F. PROYECTO Y CONSTRUCCIÓN. COMISIÓN DE RECURSOS NATURALES Y DESARROLLO RURAL (CORENA).

CONSTRUCCIÓN DE ACABADOS DE TABLAROCA, DUROCK, PINTURA Y PASTA, MUROS Y PLAFONES. (CENTRO COMERCIAL PLAZA SATÉLITE) BLVD. ADOLFO LÓPEZ MATEOS, NAUCALPAN DE JUAREZ EDO. DE MÉXICO.

OBRA CIVIL Y ALBAÑILERÍA DE TIENDA Y ESTACIONAMIENTO DEL PALACIO DE HIERRO SATÉLITE (SUPERVISADA POR AD-TEC GERENCIA DE CONSTRUCCIÓN, S.A. DE C.V.) BLVD. ADOLFO LÓPEZ MATEOS, NAUCALPAN DE JUAREZ EDO. DE MÉXICO (CENTRO COMERCIAL PLAZA SATÉLITE).



Obra civil y albañilería de los estacionamientos de Centro comercial Angelopolis, Puebla, Pue.



CONTRY CLUB PULGAS PANDAS

Contry Club Pulgas Pandas, Aguascalientes, Ags. México. Proyecto y dirección de obra casa club, así como construcción de áreas exteriores y canchas deportivas.

Agencias de autos





GENERAL PRIM #90, COLONIA JUÁREZ, CDMX. AUTOMOTRIZ O'FARRIL DE MÉXICO, S.A. REMODELACIÓN DE REFACCIONARIA Y TALLER DE SERVICIO.

GENERAL PRIM #52, COLONIA JUÁREZ, CDMX. AUTOMOTRIZ O'FARRIL DE MÉXICO, S.A. CONSTRUCCIÓN DE OFICINAS Y SALA DE EXHIBICIÓN DE AUTOMOVILES.

CALZADA DE TLALPAN #2870 CDMX. CONSTRUCCIÓN DE REFACCIONARIA PARA CAMIONES DINA.

CALZADA DE TLALPAN #2870 REMODELACIÓN DE SALA DE EXHIBICIONES DE AUTOMOVILES, AUTOMOVILES AMERICA.

CALZADA DE TLALPAN #2870 PROYECTO Y CONSTRUCCIÓN DE AGENCIA DE AUTOMOVILES CHEVROLET, SALA DE EXHIBICIONES, CUBICULOS DE VENDEDORES, SÓTANO DE ESTACIONAMIENTO, VENTA DE REFACCIONES, ETC.



AUTOMOVILES AMERICA

A photograph of a modern courtyard. In the center is a large, leafy tree. Above it is a wooden pergola structure with horizontal slats. The walls are a warm, yellowish-brown color. There are large windows and a glass door on the left. In the foreground, there are green plants and ferns. On the right, there is a wooden bench and some outdoor furniture.

Obras de rehabilitación y restauración



HACIENDA TOSHI





HACIENDA MONTEFALCO.
EDIFICIO DEL SIGLO XVII. UBICADO EN CUATLA, ESTADO DE MORELOS.

HACIENDA MIMIAHUAPAN.
EDIFICIO DEL SIGLO XVIII. UBICADO CERCA DE APAN HIDALGO, ESTADO DE TLAXCZLA.

HACIENDA TOSHI.
EDIFICIO DEL SIGLO XIX. UBICADO EN ATLACOMULCO, ESTADO DE MEXICO.

HACIENDA LA BLANCA.
EDIFICIO DE LOS SIGLOS XIX Y XX. UBICADO EN TEXCOCO, ESTADO DE MEXICO.

UNIVERSIDAD PANAMERICANA.
EDIFICIO DE LOS SIGLOS XIX Y XX. UBICADO EN MIXCOAC, CDMX.

EDIFICIO ARQUIMEDES.
EDIFICIO DEL SIGLO XX. UBICADO EN CHAPULTEPEC LOS MORALES, CDMX.

COMISIÓN NACIONAL BANCARIA Y DE VALORES.
DIRECCIÓN GENERAL DE PROGRAMACIÓN, PRESUPUESTO Y RECURSOS MATERIALES UBICADO EN AV.
INSURGENTES SUR NO. 1971 CDMX.



UNIVERSIDAD PANAMERICANA.

A photograph of a modern building's exterior. The structure features large concrete pillars and a facade of perforated metal panels with a pattern of small circular holes. A glass-enclosed area is visible on the left, and a red roof element is at the top. The word 'Habitacional' is overlaid in white text.

Habitacional





CONJUNTO AMORES-MARTIN MENDALDE-SAN LORENZO, COL. DEL VALLE, CDMX. PROYECTO Y DIRECCIÓN DE OBRA DEL CONJUNTO HABITACIONAL. 125 DEPARTAMENTOS DE 90 M2 CADA UNO.

COYUYA, CDMX. PROYECTO Y DIRECCION DE OBRA DE LA UNIDAD HABITACIONAL DE 625 DEPARTAMENTOS TIPO DUPLEX DE 70 M2 CADA UNO.

ACASULCO, AV. UNIVERSIDAD, MÉXICO D.F. PROYECTO Y DIRECCIÓN DE OBRA DE 72 DEPARTAMENTOS Y LOCALES COMERCIALES. PROMOCIÓN CON BANAMEX.

COPILCO #76, COL. COPILCO, MÉXICO D.F. PROYECTO Y DIRECCIÓN DE OBRA DEL CONJUNTO HABITACIONAL DE 385 DEPARTAMENTOS DE 90 M2 CADA UNO.

PROYECTO Y DIRECCIÓN DE OBRA PARA LA CONSTRUCCIÓN DE CASA HABITACIÓN DE INTERES SOCIAL PARA EMPLEADOS DE HOTELERIA, 420 UNIDADES DIVIDIDAS EN DUPLEX Y MULTIFAMILIARES. PROMOCIÓN BANAMEX Y GRUPO GUTSA. ZIHUATANEJO, ESTADO DE GUERRERO, MÉXICO. -

PROYECTO Y DIRECCIÓN DE OBRA PARA LA CONSTRUCCIÓN DE UNIDAD HABITACIONAL DE INTERÉS SOCIAL PARA EM-
PLEADOS DE HOTELERIA. 420 UNIDADES DIVIDIDAS EN MULTIFAMILIARES Y UNIFAMILIARES, PROMOCIÓN BANAMEX.
CANCÚN, QUINTANA ROO, MEXICO. -

PROYECTO Y CONSTRUCCIÓN PARA COACALCO INMOBILIARIA, S.A DE C.V. DE UN FRACCIONAMIENTO Y UNIDAD HABI-
TACIONAL DE 300 DEPARTAMENTOS TIPO DUPLEX. COACALCO, ESTADO DE MEXICO. -

LA RINCONADA, AGUASCALIENTES, AGUASCALIENTES, MÉXICO. PROYECTO Y DIRECCIÓN DE OBRA DE UNIDAD HABI-
TACIONAL DE INTERÉS SOCIAL. 125 CASAS UNIFAMILIARES. -

“LA RINCONADA ZAPOPAN”, JAL. MÉXICO. PROYECTO DE UN FRACCIONAMIENTO Y UNIDAD HABITACIONAL DE 14 EDIFICIOS MULTIFAMILIARES CON 16 DEPARTAMENTOS CADA UNO. -

“CABO-VIDA”, CABO SAN LUCAS, BAJA CALIFORNIA SUR, MÉXICO. PROYECTO DE UN FRACCIONAMIENTO TURISTICO DE CASAS UNIFAMILIARES.

QUERÉTARO #76, COLONIA ROMA, MÉXICO D.F. PROYECTO Y CONSTRUCCIÓN DE EDIFICIO PARA RESIDENCIA DE EMPLEADOS. CON 1500 M2 CONSTRUIDOS. -

NUEVO POBLADO MADIN, FUENTES DE SATÉLITE, MADIN, EDO. MEXICO. CONSTRUCCIÓN DE CASAS DE INTERÉS SOCIAL. 33 UNIDADES MULTIFAMILIARES.

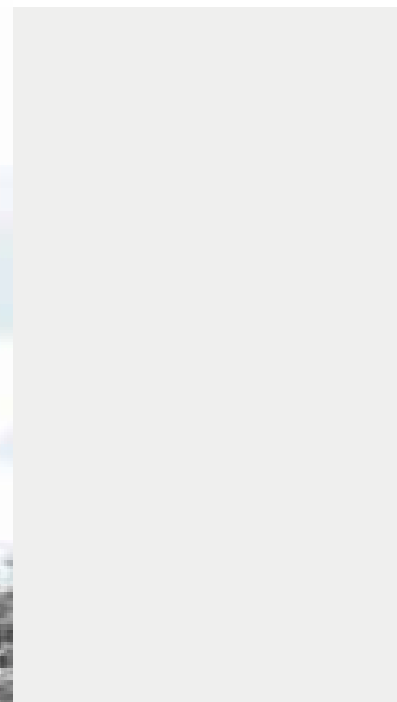
LUIS LARA S/N COL. JARDIN BALBUENA, MÉXICO D.F. CONSTRUCCIÓN DEL CENTRO DE URGENCIAS PARA LA CRUZ ROJA MEXICANA, VENUSTIANO CARRANZA.

HOSPITAL DE LA SECRETARIA DE HACIENDA, COLONIA TACUBA, MÉXICO D.F. PROYECTO Y DIRECCIÓN DE OBRA DE LA CONSTRUCCIÓN, AMPLIACIÓN Y REMODELACIÓN.

PROYECTO, AMPLIACIÓN Y MODIFICACIÓN DE CONSULTORIOS MÉDICOS. BLVD. A. LOPEZ MATEOS #2802, COL. SAN ÁNGEL, MÉXICO D.F.

PROYECTO Y CONSTRUCCIÓN DE EDIFICIO DE CONSULTORIOS MÉDICOS EN SIETE NIVELES. TABASCO #294, COLONIA ROMA, MÉXICO D.F.

COACALCO - PRIVADA DE LAS FUENTES M-2 L-44 COL. SAN LORENZO TEXTITLAC, EDO. DE MÉXICO. PROYECTO Y CONSTRUCCION DE 100 CASAS DE INTERES SOCIAL MEDIO 80 M2 CADA UNA Y URBANIZACIÓN. -



SAN JOSÉ - CALLE SAN JOSÉ No. 28 COL. OLIVAR DE LOS PADRES DEL. ÁLVARO OBREGÓN, D.F. CONSTRUCCIÓN DE 15 CASAS HABITACIÓN DE 180 M2 CADA UNA Y URBANIZACIÓN.

JESÚS DEL MONTE - TRIÁNGULO - PROL. AV. MÉXICO S/N COL. JESUS DEL MONTE, HUIXQUILUCAN, EDO. DE MÉXICO. CONSTRUCCIÓN DE 43 CASAS HABITACIÓN DE 150 M2 CADA UNA Y URBANIZACIÓN.

ACTIPAN # 74, COLONIA DEL VALLE, MÉXICO D.F. PROYECTO Y CONSTRUCCIÓN DE EDIFICIO DE 10 DEPARTAMENTOS CON 130 M2 DE CONSTRUCCIÓN MÁS 290 DE ÁREAS COMUNES.

TIGRE #9, COLONIA DEL VALLE, MÉXICO D.F. PROYECTO Y CONSTRUCCIÓN DE EDIFICIO DE 7 DEPARTAMENTOS DE 130 M2 DE CONSTRUCCIÓN MÁS 290 DE AREAS COMUNES.

OSO #47, COLONIA DEL VALLE, MÉXICO D.F. PROYECTO Y CONSTRUCCIÓN DE EDIFICIO DE 7 DEPARTAMENTOS DE 130 M2 CADA UNO.

LAMARTINE #328, COLONIA POLANCO, MÉXICO D.F. PROYECTO Y CONSTRUCCIÓN DE EDIFICIO DE DEPARTAMENTOS. 12 PISOS CON 4 SUITES DE UNA RECÁMARA POR PISO.

RIO MAGDALENA #328, PEDREGAL DE SAN ANGEL, MÉXICO, D.F. PROYECTO Y CONSTRUCCIÓN DE EDIFICIO DE DEPARTAMENTOS EN CONDOMINIO. 24 DEPARTAMENTOS DE 100 M2, 2 ELEVADORES Y SERVICIOS GENERALES.

LUIS KUHNE #56, COLONIA LAS AGUILAS, MÉXICO D.F. PROYECTO Y CONSTRUCCIÓN DE EDIFICIO DE 15 DEPARTAMENTOS EN CONDOMINIO EN 7 PISOS CON UN ELEVADOR Y SERVICIOS GENERALES.

AV. TOLUCA #491, OLIVAR DE LOS PADRES, MÉXICO D.F. PROYECTO Y CONSTRUCCIÓN DE EDIFICIO DE DEPARTAMENTOS DE INTERÉS SOCIAL. 24 DEPARTAMENTOS EN 5 PISOS.

PLAZA DE LOS ÁNGELES #5, COLONIA GUERRERO, MÉXICO D.F. PROYECTO Y CONSTRUCCIÓN DE EDIFICIO DE DEPTOS. EN CONDOMINIO DE INTERES SOCIAL. 24 DEPARTAMENTOS EN 5 PISOS.

CAPUCHINAS #5, COLONIA GUERRERO, MÉXICO D.F. PROYECTO Y CONSTRUCCIÓN DE EDIFICIO DE DEPARTAMENTOS. EDIFICIO DE 3 DEPARTAMENTOS DE 200 M2 CADA UNO.

PESTALOZI #864, COL. DEL VALLE, MÉXICO D.F. PROYECTO Y CONSTRUCCIÓN DE CONJUNTO DE 8 DEPARTAMENTOS EN 4 PISOS, ESTACIONAMIENTO EN P.B.

AV. MEXICO S/N COLONIA CUAJIMALPA, MÉXICO D.F. CONSTRUCCIÓN DE EDIFICIO DE 12 DEPARTAMENTOS EN 4 PISOS, ESTACIONAMIENTO PARA 20 AUTOMÓVILES.

JESUS DEL MONTE - CASERIO - PROL. AV. MÉXICO S/N COL. JESUS DEL MONTE, HUIXQUILUCAN, EDO. DE MEXICO. CONSTRUCCIÓN DE EDIFICIO DE 12 DEPARTAMENTOS DE 100 M2 CADA UNO.

ARQUIMEDES No. 77 COL. CHAPULTEPEC LOS MORALES, DEL. MIGUEL HIDALGO, D.F. C.P. 11000. RECIMENTACIÓN, REESTRUCTURACIÓN Y REMODELACIÓN DE EDIFICIO DE DEPARTAMENTOS.

CONSTRUCCIÓN DE EDIFICIO DE DEPARTAMENTOS "VIRREYES"
EN FELIX BEREGBUER 114 COL. LOMAS DE VIRREYES, DEL. MIGUEL HIDALGO C.P. 1100 MEXICO, D.F.











Gasolineras



PROYECTO Y CONSTRUCCIÓN DE FOSAS PARA TANQUES DE COMBUSTIBLE Y TENDIDO DE INSTALACIONES POR AMPLIACIÓN DE GASOLINERA (ESTACION DE AUTOCONSUMO) PARA LA CERVECERIA MODELO S.A. DE C.V. EN LAGO ALBERTO 156 COL. ANAHUAC ALCALDIA. MIGUEL HIDALGO CDMX. -

CONSTRUCCIÓN GESTIÓN Y PROYECTO DE LAS ESTACIONES DE SERVICIO PARA GRUPO PERC SA DE CV, INCLUYENDO, CONSTRUCCIÓN DE URBANIZACIÓN, SISTEMA DE DRENAJES, AGUA-AIRE, ESTRUCTURA METÁLICA TRIDIMENSIONAL EN ZONA DE DESPACHO, CON PLAFÓN TECHO TIPO VENTAIRES, LETRERO INDEPENDIENTE Y FALDÓN INSTITUCIONAL PEMEX, EDIFICACIÓN DE 125 A 265 M2 DE OFICINAS Y ÁREAS DE SERVICIOS, CAPACIDAD INSTALADA, DE 3 A 6 DISPENSARIOS DE GASOLINA MAGNA-PREMIUM Y DIESEL, DE 2 A 3 TANQUES DE DOBLE PARED CON DIFERENTES CAPACIDADES DE, 100,000.00 LTS, A 60,000.00 LTS. EL SISTEMA CUENTA CON RECUPERACIÓN DE VAPORES FASE I. INSTALACIÓN ELÉCTRICA, EN ALTA Y BAJA TENSIÓN, CON ARMADO DE TABLEROS, CABLEADO E ILUMINACIÓN EN ZONA VALLE DE MÉXICO, CDMX. ESTADO DE MÉXICO Y MORELOS PARA SERVICIO PERC SA DE CV. -

CONSTRUCCIÓN GESTIÓN Y PROYECTO DE LAS ESTACIONES DE SERVICIO PARA DIGEPE SA DE CV, INCLUYENDO, CONSTRUCCIÓN DE URBANIZACIÓN, SISTEMA DE DRENAJES, AGUA-AIRE, ESTRUCTURA METÁLICA TRIDIMENSIONAL EN ZONA DE DESPACHO, CON PLAFÓN TECHO TIPO VENTAIRES, LETRERO INDEPENDIENTE Y FALDÓN INSTITUCIONAL PEMEX, EDIFICACIÓN DE 125 A 265 M2 DE OFICINAS Y ÁREAS DE SERVICIOS, CAPACIDAD INSTALADA, DE 3 A 6 DISPENSARIOS DE GASOLINA MAGNA-PREMIUM Y DIESEL, DE 2 A 3 TANQUES DE DOBLE PARED CON DIFERENTES CAPACIDADES DE, 100,000.00 LTS, A 60,000.00 LTS. EL SISTEMA CUENTA CON RECUPERACIÓN DE VAPORES FASE I. INSTALACIÓN ELÉCTRICA, EN ALTA Y BAJA TENSIÓN, CON ARMADO DE TABLEROS, CABLEADO E ILUMINACIÓN. -

REMDELACIÓN DE LA ESTACIÓN DE SERVICIO MACARMEX, DONDE SE DIO MANTENIMIENTO A LA ESTRUCTURA Y TECHUMBRE, HACIENDO LAS FOSAS Y LOSA TAPA DE CONCRETO ARMADO, PARA DOS TANQUES CON CAPACIDAD DE 100,000.00 LTS. Y 80,000.00 LTS. ASÍ COMO REMDELACIÓN Y REVISIÓN DE LOS DIFERENTES SISTEMAS QUE LA CONFORMAN, MECÁNICO, ELÉCTRICO, HIDRO-SANITARIO. -

CONSTRUCCIÓN GESTIÓN Y PROYECTO DE LA ESTACIÓN DE SERVICIO PERC, INCLUYENDO, CONSTRUCCIÓN DE URBANIZACIÓN, SISTEMA DE DRENAJES, AGUA-AIRE, ESTRUCTURA METÁLICA TRIDIMENSIONAL EN ZONA DE DESPACHO, CON PLAFÓN TECHO TIPO VENTAIRES, LETRERO INDEPENDIENTE Y FALDÓN INSTITUCIONAL PEMEX, EDIFICACIÓN DE 265 M2 DE OFICINAS Y ÁREAS DE SERVICIOS, CAPACIDAD INSTALADA, 8 DISPENSARIOS DE GASOLINA MAGNA-PREMIUM Y 5 DISPENSARIOS DE DIESEL, 4 TANQUES DE DOBLE PARED CON CAPACIDAD DE, DOS TANQUES DE DIESEL 100,000.00 LTS, GASOLINA MAGNA 100,000.00 LTS, GASOLINA PREMIUM 60,000.00 LTS. EL SISTEMA CUENTA CON RECUPERACIÓN DE VAPORES FASE II. INSTALACIÓN ELÉCTRICA, EN ALTA Y BAJA TENSIÓN, CON ARMADO DE TABLEROS, CABLEADO E ILUMINACIÓN EN JAMES WATT S/N. CUATITLAN IZCALLI, EDO-MEX. PARA SERVICIO PERC SA DE CV. 1995

CONSTRUCCIÓN GESTIÓN Y PROYECTO DE LAS ESTACIONES DE SERVICIO PARA ADMINISTRADORA DE ESTACIONES DE SERVICIO SA DE CV, INCLUYENDO, CONSTRUCCIÓN DE URBANIZACIÓN, SISTEMA DE DRENAJES, AGUA-AIRE, ESTRUCTURA METÁLICA TRIDIMENSIONAL EN ZONA DE DESPACHO, CON PLAFÓN TECHO TIPO VENTAIRES, LETRERO INDEPENDIENTE Y FALDÓN INSTITUCIONAL PEMEX, EDIFICACIÓN DE 125 A 265 M2 DE OFICINAS Y ÁREAS DE SERVICIOS, CAPACIDAD INSTALADA, DE 3 A 6 DISPENSARIOS DE GASOLINA MAGNA-PREMIUM Y DIESEL, DE 2 A 3 TANQUES DE DOBLE PARED CON DIFERENTES CAPACIDADES DE, 100,000.00 LTS, A 60,000.00 LTS. EL SISTEMA CUENTA CON RECUPERACIÓN DE VAPORES FASE I. INSTALACIÓN ELÉCTRICA, EN ALTA Y BAJA TENSIÓN, CON ARMADO DE TABLEROS, CABLEADO E ILUMINACIÓN EN ZONA VALLE DE MÉXICO, CDMX. ESTADO DE MÉXICO.



A photograph of a modern building with a facade made of horizontal wooden slats. The building has a large glass entrance. In the background, a large stadium with a white steel roof is visible under a cloudy sky. The foreground is a paved plaza with reddish-brown bricks.

En los últimos años...





ZOOLOGICO DE CHAPULTEPEC. PROYECTO Y CONSTRUCCIÓN DE SALA DE EXHIBICIÓN PARA GORILAS Y JAULA DE ORANGUTANES. CDMX.	
PROYECTO Y CONSTRUCCION DE BODEGA PARA LICORES, SAUZA. MELEROS #12, ZONA NORTE EXTERNA DE LA CENTRAL DE ABASTOS, CDMX.	-
PROYECTO Y CONSTRUCCION PARA EL TALLER DE MAQUINARIA PESADA. (S.A.R.H.) ZAPOPAN, JALISCO, MÉXICO.	
PROYECTO Y DIRECCION DE OBRA ESTACIONAMIENTO DR. LAVISTA, COLONIA DOCTORES, CDMX.	
PROYECTO Y CONSTRUCCIÓN DE CONVENTO 20 RECÁMARAS 2,400 M2 CONSTRUIDOS. BENJAMIN FRANKLIN No. 114 COL. ESCANDÓN, ALCALDIA MIGUEL HIDALGO, C.P. 11800, CDMX.	
OBRA CIVIL Y ALBAÑILERIA DE TIENDA Y ESTACIONAMIENTO DEL PALACIO DE HIERRO SATÉLITE (SUPERVISADA POR AD-TEC GERENCIA DE CONSTRUCCIÓN, S.A. DE C.V.) BLVD. ADOLFO LÓPEZ MATEOS, NAUCALPAN DE JUAREZ, ESTADO. DE MÉXICO (CENTRO COMERCIAL PLAZA SATELITE).	
CONSTRUCCIÓN DE ACABADOS DE TABLAROCA, DUROCK, PINTURA Y PASTA, MUROS Y PLAFONES. CENTRO COMERCIAL PLAZA SATÉLITE. BLVD. ADOLFO LÓPEZ MATEOS, NAUCALPAN DE JUÁREZ, ESTADO DE MÉXICO	-
PROYECTO Y DIRECCIÓN DE OBRA DE AMPLIACIÓN DE BODEGAS DE SAUZA, S.A. DE C.V. AV. VALLARTA, GUADALAJARA, JALISCO.	-

CONSTRUCCION DE 4500 M2 DE NAVES INDUSTRIALES Y ANDENES DE CARGA Y DESCARGA EN LOS REYES ESTADO DE MÉXICO PARA PEDRO DOMEQ.

PROYECTO Y CONSTRUCCION DE ANDEN DE CARGA Y DESCARGA EN LAS INSTALACIONES DE LA MADRILEÑA, S.A. DE C.V. EN ARROZ No. 89 COL. SANTA ISABEL INDUSTRIAL, IZTAPALAPA, CDMX.

CONSTRUCCION Y NIVELACION DE PISOS DE BODEGAS DE ALMASENAJE EN LAS INSTALACIONES DE LA MADRILEÑA, S.A. DE C.V. EN ARROZ No. 89 COL. SANTA ISABEL INDUSTRIAL, IZTAPALAPA, CDMX.

MOVIMIENTOS DE TIERRAS Y CONSTRUCCIÓN DE PLATAFORMAS PARA CONJUNTO SAN FRANCISCO EN VERACRUZ.

CONSTRUCCIÓN DE CENTRO DE EDUCACIÓN AMBIENTAL SIERRA DE GUADALUPE, PERTENECIENTE A LA COMISION DE RECURSOS NATURALES Y DESARROLLO RURAL (CORENA) DEL GOBIERNO DEL DISTRITO FEDERAL EN SIERRA DE GUA
DALUPE, ALCALDIA GUSTAVO A. MADERO, CDMX. -

CONSTRUCCIÓN DE COMEDOR CENTRAL DEL CENTRO DE INVESTIGACIÓN Y ESTUDIOS AVANZADOS (CINVESTAV) PER
TENECIENTE AL INSTITUTO POLITÉCNICO NACIONAL EN AV. POLITÉCNICO NACIONAL 2508 COL. SAN PEDRO ZACATEN
CO ALCALDIA GUSTAVO A. MADERO, C.P. 07360, CDMX. -

PROYECTO Y CONSTRUCCIÓN DE FOSAS PARA TANQUES DE COMBUSTIBLE Y TENDIDO DE INSTALACIONES PARA AM
PLIACIÓN DE GASOLINERIA (ESTACIÓN DE AUTOCONSUMO) PARA LA CERVECERIA MODELO S.A. DE C.V. EN LAGO
ALBERTO 156 COL. ANAHUAC, ALCALDIA MIGUEL HIDALGO, CDMX. -

CONSTRUCCION DE 4500 M2 DE NAVES INDUSTRIALES Y ANDENES DE CARGA Y DESCARGA EN LOS REYES ESTADO DE MÉXICO PARA PEDRO DOMEQ.

PROYECTO Y CONSTRUCCION DE ANDEN DE CARGA Y DESCARGA EN LAS INSTALACIONES DE LA MADRILEÑA, S.A. DE C.V. EN ARROZ No. 89 COL. SANTA ISABEL INDUSTRIAL, IZTAPALAPA, CDMX.

CONSTRUCCION Y NIVELACION DE PISOS DE BODEGAS DE ALMASENAJE EN LAS INSTALACIONES DE LA MADRILEÑA, S.A. DE C.V. EN ARROZ No. 89 COL. SANTA ISABEL INDUSTRIAL, IZTAPALAPA, CDMX.

MOVIMIENTOS DE TIERRAS Y CONSTRUCCIÓN DE PLATAFORMAS PARA CONJUNTO SAN FRANCISCO EN VERACRUZ.

CONSTRUCCIÓN DE CENTRO DE EDUCACIÓN AMBIENTAL SIERRA DE GUADALUPE, PERTENECIENTE A LA COMISION DE RECURSOS NATURALES Y DESARROLLO RURAL (CORENA) DEL GOBIERNO DEL DISTRITO FEDERAL EN SIERRA DE GUA
DALUPE, ALCALDIA GUSTAVO A. MADERO, CDMX. -

CONSTRUCCIÓN DE COMEDOR CENTRAL DEL CENTRO DE INVESTIGACIÓN Y ESTUDIOS AVANZADOS (CINVESTAV) PER
TENECIENTE AL INSTITUTO POLITÉCNICO NACIONAL EN AV. POLITÉCNICO NACIONAL 2508 COL. SAN PEDRO ZACATEN
CO ALCALDIA GUSTAVO A. MADERO, C.P. 07360, CDMX. -

PROYECTO Y CONSTRUCCIÓN DE FOSAS PARA TANQUES DE COMBUSTIBLE Y TENDIDO DE INSTALACIONES PARA AM
PLIACIÓN DE GASOLINERIA (ESTACIÓN DE AUTOCONSUMO) PARA LA CERVECERIA MODELO S.A. DE C.V. EN LAGO
ALBERTO 156 COL. ANAHUAC, ALCALDIA MIGUEL HIDALGO, CDMX. -

Obra civil y albañilería de los cines (cinépolis), y área de fast food del centro comercial angelopolis, supervisada por G.S.I. grupo de supervisión integral, S.A. de C.V. Carretera Federal Puebla-Atlixco, km 7.5., Puebla, Pue.





CONSTRUCCION Y NIVELACION DE PISOS DE BODEGAS DE ALMACENAJE EN LAS INSTALACIONES DE LA MADRILEÑA, S.A. DE C.V. EN ARROZ No. 89 COL. SANTA ISABEL INDUSTRIAL, IZTAPALAPA, CDMX.

TRABAJOS DE ALBAÑILERIA, INSTALACIONES Y ACABADOS POR REMODELACIÓN Y ADECUACION DE LOCAL PARA LA AGENCIA MITSUBISHI TLALPAN, EN CALZ. DE TLALPAN No. 2870, TLALPAN, CDMX.

TRABAJOS DE EXCAVACIONES, CIMENTACIONES, ALBAÑILERIAS, MOVIMIENTOS DE TIERRAS Y ESTRUCTURA EN LA OBRA DEL HOSPITAL "ABC", UNIDAD SANTA FE EN CUAJIMALPA, CDMX.

TRABAJOS DE ALBAÑILERIA, ESTRUCTURA Y ACABADOS POR REMODELACION Y ADECUACIÓN DEL AUTODROMO HERMANOS RODRIGUEZ. GRADA CINCO, SUITES, GARAGES PROVISIONALES, TERRACERIAS Y BASES PARA GRADAS PROVISIONALES, SUMINISTRO DE MAQUINARIA Y MATERIALES. IZTACALCO, CDMX. -

TRABAJOS DE ALBAÑILERIA, ESTRUCTURA, INSTALACIÓN ELÉCTRICA CON INSTALACIÓN DE SUBESTACION TIPO INTERIOR DE 750 KVA Y PLANTA DE EMERGENCIA DE 300 KW., INSTALACIÓN HIDROSANITARIA, AIRE ACONDICIONADO CON DOS EQUIPOS GENERADORES DE AGUA HELADA DE 150 TON. CADA UNO, SISTEMA CONTRA INCENDIOS Y ACABADOS EN CENTRO DE ENTRETENIMIENTO "STADIUM" DENTRO DE LAS INSTALACIONES DEL CENTRO COMERCIAL MUNDO E, TLALNEPANTLA, ESTADO. DE MEXICO. -

TRABAJOS DE ALBAÑILERIA, ESTRUCTURA, INSTALACIÓN ELÉCTRICA, INSTALACIÓN HIDROSANITARIA, Y ACABADOS POR REMODELACIÓN DEL CENTRO DE ENTRETENIMIENTO "SALON 21" EN LA CALLE DE ANDROMACO COL. AMPLIACION GRANADA, CDMX. -

CONSTRUCCIÓN DE CONJUNTO DE 3 CASAS HABITACIÓIN EN MONTE PICHINCHA No. 25 COL. LOMAS DE REFORMA, MIGUEL HIDALGO, CDMX.

TRABAJOS DE ALBAÑILERIA, ESTRUCTURA Y ACABADOS POR REMODELACION Y ADECUACION DEL HOSPITAL "ABC", UNIDAD OBSERVATORIO EN CDMX.

CONSTRUCCIÓN DE EDIFICO CON TRES NIVELES DE ESTACIONAMIENTO, PLANTA BAJA DE COMERCIOS, CINCO DE NIVELES DE DEPARTAMENTOS Y ULTIMO NIVEL DE ROOF GARDEN EN AV. MOLIERE No. 342 COL. POLANCO, CDMX.

TRABAJOS DE ALBAÑILERIA, ESTRUCTURA, INSTALACIÓN ELÉCTRICA, INSTALACIÓN HIDROSANITARIA, Y ACABADOS POR REMODELACIÓN Y AMPLIACIÓN DE EDIFICIO "MATRIX" DE 12 NIVELES UBICADO EN INSURGENTES SUR No. 465, CDMX.

TRABAJOS DE EXCAVACIÓN, DESVIO Y REACOMODO DE RED DE DRENAJE PARA ESTACIONAMIENTO SUBTERRÁNEO DE TRES NIVELES EN UNIVERSIDAD IBEROAMERICANA, SANTA FE, CDMX.

TRABAJOS DE EXCAVACIÓN, CIMENTACIÓN, ESTRUCTURA DE CONCRETO Y ALBAÑILERIA PARA "NH HOTEL" SANTA FE, UBICADO EN SALVADOR AGRAZ No. 45, SANTA FE, CDMX.

CONSTRUCCIÓN DEL ESTACIONAMIENTO ANEXO A TORRE MAYOR DENOMINADO "PARKING RIO ELBA 47" , INICIÁNDO SE MEDIANTE LA CIMENTACIÓN PROFUNDA A BASE DE PILAS DE CONCRETO ARMADO EN SITIO DE HASTA 1.40 M. DE DIÁMETRO Y 47 METROS DE PROFUNDIDAD, SUPERESTRUCTURA DE CONCRETO Y LOSAS POSTENSADAS. -

ESTRUCTURA METALICA, TECHUMBRE, Y ALBAÑILERIAS PARA LOS EDIFICIOS DE "SPORT CITY" Y "MARTI" DEL CENTRO COMERCIAL "LAS AMERICAS EBN" ECATEPEC, ESTADO DE MÉXICO.

CONSTRUCCIÓN DE EDIFICIO DE DEPARTAMENTOS DE NUEVE NIVELES A BASE DE ESTRUCTURA DE CONCRETO ARMADO, EN CALLE SIERRA MOJADA No. 450 COL. LOMAS DE CHAPULTEPEC, MIGUEL HIDALGO, CDMX.

CIMENTACION, ALBAÑILERIAS, HERRERIAS Y ACABADOS PARA EDIFICIO DE ESTACIONAMIENTO PARA "HOSPITAL INFANTIL PRIVADO" EN RIO BECERRA ESQUINA CON NUEVA YORK, COL NAPOLES, BENITO JUAREZ, CDMX.

CONSTRUCCIÓN DE EDIFICIO DE DEPARTAMENTOS DE DIEZ NIVELES CONSTRUIDO MEDIANTE CIMENTACIÓN PROFUNDA A BASE DE PILAS DE CONCRETO ARMADO DE HASTA 1.00 M. DE DIÁMETRO Y MENOS DE 30 M. DE PROFUNDIDAD, ESTRUCTURA DE CONCRETO, ALBAÑILERIAS Y ACABADOS, UBICADO EN CALLE TLAXCALA ESQUINA NUEVO LEON COL. CONDESA, CDMX. -

CONSTRUCCIÓN DE CASA DE VENTAS PARA "PARQUE LOMAS" EN COL. LOMAS DEL CHAMIZAL, CUAJIMALPA DE MORELOS, CDMX. -



CONSTRUCCIÓN DE CONJUNTO "AMAPAS LA VISTA I" QUE CONSTA DE 18 DEPARTAMENTOS DE PLAYA, EN PUERTO VALLARTA, JALISCO, MÉXICO.

CONTRUCCIÓ DE CENTRO COMERCIAL "GALERIAS MÉRIDA" LIVERPOOL, (CIMENTACIÓN, ESTRUCTURA, ALBAÑILERIAS, ACABADOS) EN MÉRIDA, YUCATÁN, MÉXICO. -

TRABAJOS DE OBRA CIVIL, ALBAÑILERIAS, ACABADOS E INSTALACIONES HIDROSANITARIAS EN DIFERENTES SUCURSALES DEL BANCO NACIONAL DE MÉXICO (BANAMEX), COMO SON: SUCURSALES PEÑÓN, PUENTE DE VIGAS, INTERPLAZA, LILAS Y EDIFICIO DE COBRANZA CALL CENTER EN PUENTE DE VIGAS EN EL D. F., Y PARQUE INDUSTRIAL Y LOMA BONITA EN EL ESTADO DE MÉXICO. -

TRABAJOS DE ALBAÑILERIA , ACABADOS , CANCELERIA DE ALUMINIO Y CRISTAL E INSTALACIONES EN GENERAL DEL RESTAURANTE "ACOXPA DEL PALACIO DE HIERRO, S.A. DE C.V." UBICADO EN EL CENTRO COMERCIAL ACOXPA, AV. ACOXPA 430, LOCAL 57, COL. EX-HACIENDA COAPA, DEL. TLALPAN, CDMX.

PROYECTO Y CONSTRUCCION DE ANDEN DE CARGA Y DESCARGA EN LAS INSTALACIONES DE LA MADRILEÑA, S.A. DE C.V. EN ARROZ No. 89 COL. SANTA ISABEL INDUSTRIAL, ALCALDIA IZTAPALAPA, CDMX.

TRABAJOS DE ALBAÑILERIA, ESTRUCTURA Y ACABADOS POR REMODELACION Y ADECUACION DEL RECINTO FERIA DE TEXCOCO, ESTADO DE MÉXICO.







GRUPO TOLLAN

Av. Veracruz 20-P.B, Roma Norte, Cuauhtémoc, 06700 Ciudad de México, CDMX
55.5662.4146

www.tollan.mx