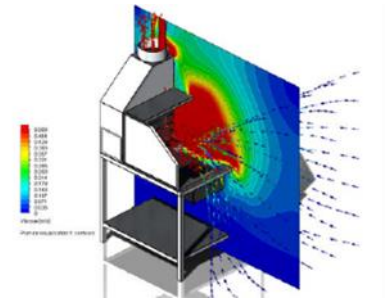


Afin de maintenir l'environnement de travail propre et sain et protéger ainsi la santé des opérateurs, les polluants doivent être captés dès leur production, au plus près de leur source d'émission, le plus efficacement possible, en tenant compte de la nature, des caractéristiques et de la concentration du polluant même. Selon les exigences du client, TAMA AERNOVA France conçoit et fabrique sur plan différents capteurs aspirants.

## DESCRIPTIF

Les dossierets ou parois aspirantes sont des moyens de captation à la source très efficaces et ergonomiques. Ils sont équipés de plusieurs fentes d'aspiration sur la face avant, formant un écran d'air entre la zone polluante et l'opérateur. Leur conception est étudiée afin de garantir une vitesse d'aspiration optimale et un flux d'air homogène.



## PRINCIPE DE FONCTIONNEMENT

Grâce à la dépression créée par le ventilateur, les polluants volatiles sont captés au plus près de la source d'émission d'où ils sont acheminés à travers les fentes aspirantes jusqu'au collecteur relié au système de filtration.

## APPLICATIONS

- ✓ Conditionnement, Ensachage, Pesée
- ✓ Mélanges et prélèvements, Polissage, Meulage
- ✓ Captage de vapeurs/gaz fines
- ✓ Sablage, Poudrage, Métallisation
- ✓ Rectification, Soudage, Pulvérisation, Découpe

## SECTEURS D'ACTIVITES

- ✓ Cosmétique
- ✓ Pharmaceutique
- ✓ Alimentaire
- ✓ Milieu industriel
- ✓ Bois
- ✓ Traitement de surface

## FINITIONS

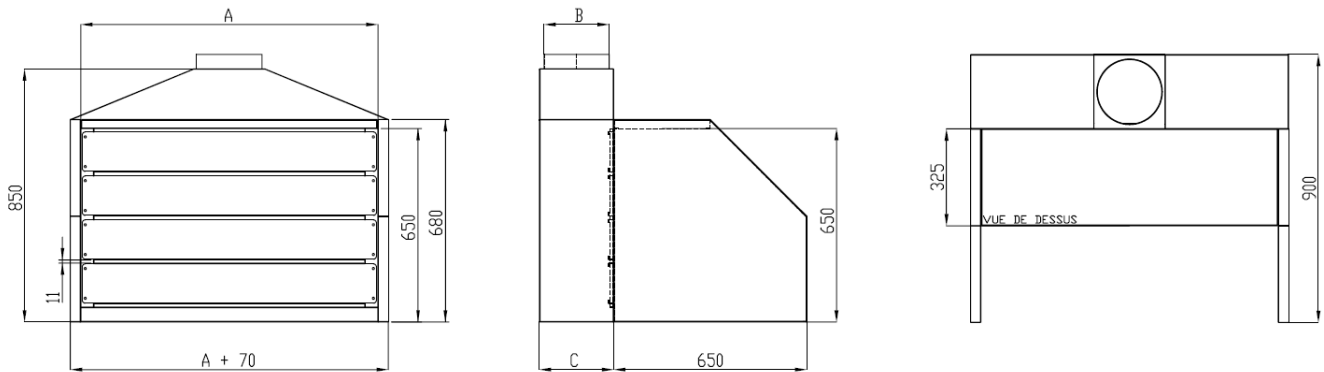
En fonction du secteur d'activité, les dossierets sont disponibles en :

- ✓ Acier Galvanisé
- ✓ Acier peint
- ✓ Inox 304L Brut ou Brossé G.220 et INOX 316L



OPTIONS

- ✓ Joues latérales amovibles, châssis, casquette, éclairage, trappes de visite,
- ✓ Registre de réglage de débit, tôle perforée, insonorisation, fentes aspirantes réglables
- ✓ Dispositifs d'extraction/filtration tels que les unités mobiles de filtration ou encore des caissons porte-filtres ou dépoussiéreurs assurant la filtration sur plusieurs postes.



CARACTERISTIQUES TECHNIQUES

Longueur (A)	mm	600-800-1000-1200-1500-2000
Matière	Galva – Acier Peint - INOX 304L / 316	
Epaisseur	15/10 ou 20/10	
Finition	Industrielle ou Pharmaceutique	