



RÖCK | ECKSTEIN | GRABOW

Ingenieure für Großschäden

Ihr Partner
für komplexe
Schadensfälle

Kompetenz, Sicherheit und Klarheit aus Überzeugung

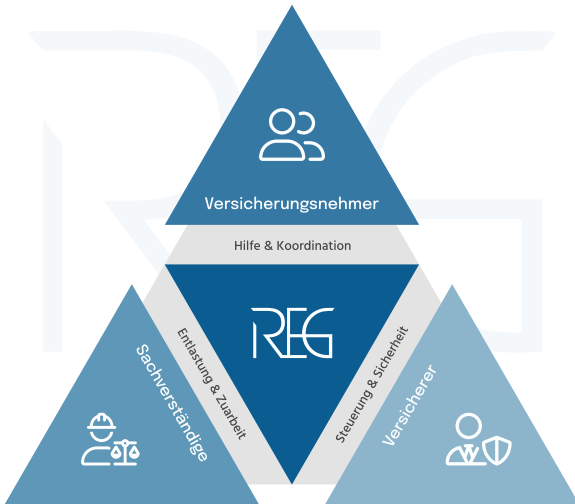
REG Ingenieure steht für Klarheit und Struktur in Situationen, in welchen oftmals Chaos herrscht. Als unabhängiges Ingenieurbüro für Großschäden begleiten wir Versicherungsnehmer, Versicherer und Sachverständige durch komplexe Schadenfälle. Unser Selbstverständnis ist es, nicht nur Lösungen zu liefern, sondern Vertrauen zu schaffen und die Interessen aller Beteiligten auf einen Nenner zu bringen.

Wir übernehmen für Sie die gesamte Abwicklung Ihres Großschadens und sorgen für eine reibungslose Koordination aller Beteiligten. Vom ersten Tag bis zur vollständigen Wiederherstellung stehen wir als verlässlicher Partner an Ihrer Seite.



Ein Partner, ein gemeinsames Ziel

Wir verbinden, was im Schadensfall wichtig ist: die Interessen von Versicherungsnehmern, Sachverständigen und Versicherern. Mit Expertise, Transparenz und klaren Prozessen schaffen wir Lösungen, die wirtschaftlich sinnvoll und für alle Beteiligten fair sind.



Unser Gemeinsames Ziel: Erfolg³ für alle beteiligten Parteien

Unser Prinzip basiert auf der Verbindung von Versicherungsnehmern, Versicherern und Sachverständigen. Drei Perspektiven, ein abgestimmtes Ziel. Mit klarer Kommunikation, technischer Expertise und neutraler Koordination sorgen wir dafür, dass aus jedem Großschaden ein geregelter Erfolg wird.



Warum REG Ingenieure?



Spezialisiert auf Großschäden

Unser Fokus liegt auf komplexen Großschadensfällen. Mit Erfahrung und Ingenieurskompetenz.



Alles aus einer Hand

Analyse, Dokumentation und Koordination. Wir steuern den gesamten Prozess für Sie.




Reibungslose Schadensabwicklung

Klare Strukturen und transparente Abläufe sorgen für Sicherheit und Planbarkeit mit Garantie.



Verlässlicher Partner

Für Versicherer, Sachverständige und Versicherungsnehmer. Kompetent, zuverlässig und dort wo Sie uns brauchen.



Überregional im Einsatz

Unsere Kernregion liegt in Bayern, Baden-Württemberg, Thüringen und Sachsen. Gleichzeitig sind wir flexibel genug, Projekte im Bereich Großschadensanierung auch überregional zu begleiten.

28.920.000 €

abgewickeltes Schadensvolumen

49

behobene Großschäden

96

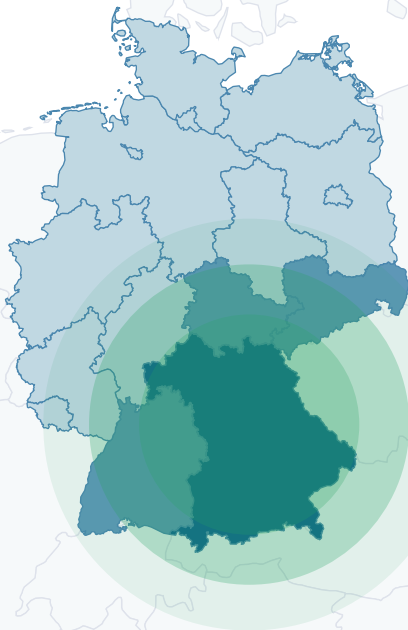
Partner & Experten

98

3D-Scans

100 %

Erfolgsquote



Umwelt- bewusste Großschaden- sanierung

Nachhaltigkeit spielt auch in unserer Großschadensanierung eine sehr wichtige Rolle.

Durch den Einsatz umweltfreundlicher Baustoffe und Nutzung von energieeffizienten Technologien können wir nicht nur die Umwelt schonen, sondern den Ressourcenverbrauch und den Emissionsausstoß reduzieren, mit dem wirtschaftlichen Nebeneffekt mit diesen Maßnahmen zugleich auch langfristig Kosten einsparen können.



Nachhaltigkeits-
konzepte



Wiederverwendung
von Baustoffen



Beratung zu
Energieeinsparungen



Energieeffiziente
Methoden



Schadstofffreie
Wiederherstellung



Einhaltung der ESG-
und GDV-Kriterien



Nachhaltige
Lieferkette



Recycling und
Abfallminimierung



Umweltfreundliche
Materialien

Fallstudien aus der Praxis

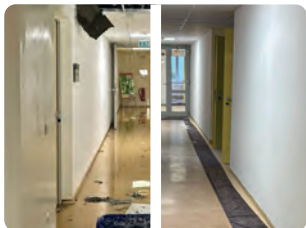
Jeder Schadenfall ist einzigartig, genau das zeigen unsere Fallstudien. Anhand realer Projekte sehen Sie, wie wir komplexe Brand-, Elementar und Wasserschäden begleiten und welche Lösungen wir gemeinsam mit unseren Partnern finden.



Fallstudie zur
Brandschadensanierung



Fallstudie zur
Wasserschadensanierung

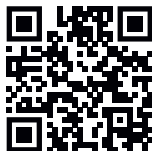


Fallstudie zur
Elementarschadensanierung



Referenzen

Unsere Referenzen belegen, wie wir Versicherer, Sachverständige und Versicherungsnehmer gleichermaßen entlasten. Von der Analyse bis zur Wiederherstellung sind wir Ihr Experte für Großschäden.



Unser Partner



Jeder Schaden ist einzigartig - deshalb passen sich die Lösungen von Modulentis individuell an Ihre Bedürfnisse an.



Adresse

REG Ingenieure GmbH
Pestalozzistr. 13
92318 Neumarkt

Telefon

+49 9181 46 11 57 2

E-Mail

anfrage@reg-ingenieure.de